

DATOS ECONÓMICOS DE LAS ENTIDADES LOCALES DE LA RIOJA

Entidad Local: Ollauri

N° habitantes: 286

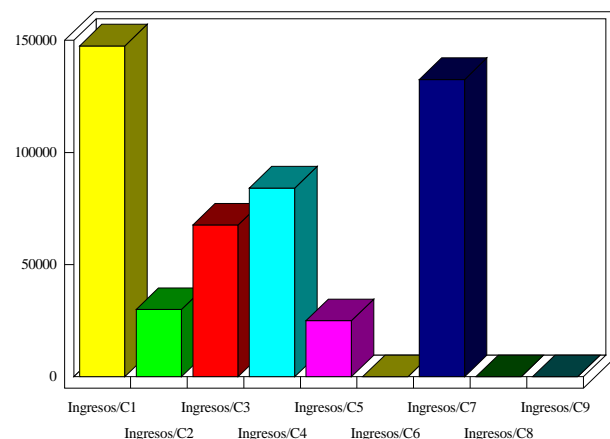
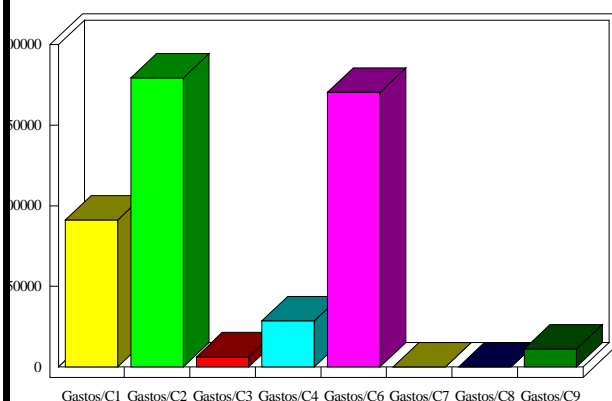
PRESUPUESTO INICIAL DEL EJERCICIO 2019

GASTOS

CAPÍTULOS	CRÉDITOS	(%)
I. Personal	91.174,40	18,73%
II. Bienes corrientes	179.351,00	36,84%
III. Financieros	6.208,91	1,28%
IV. Transf. Corrientes	28.625,00	5,88%
TOTAL OP. CORR.	305.359,31	62,73%
VI. Inver. Reales	170.331,35	34,99%
VII. Transf. de Capital	0,00	0,00%
VIII. Activos Fros.	0,00	0,00%
IX. Pasivos Fros.	11.095,55	2,28%
TOTAL OP.CAPITAL	181.426,90	37,27%
TOTAL GASTOS	486.786,21	100,00%

INGRESOS

CAPÍTULOS	PREVISIONES	(%)
I. Impuestos Directos	147.507,82	30,30%
II. Imp. Indirectos	30.000,00	6,16%
III. Tasas y otros Ingr.	67.628,69	13,89%
IV. Transf. Corrientes	84.120,35	17,28%
V. Ingr. Patrimoniales	25.000,00	5,14%
TOTAL OP. CORR.	354.256,86	72,77%
VI. Enaj. Inv. Reales	0,00	0,00%
VII. Transf. de Capital	132.529,35	27,23%
VIII. Activos Fros.	0,00	0,00%
IX. Pasivos Fros.	0,00	0,00%
TOTAL OP.CAPITAL	132.529,35	27,23%
TOTAL INGRESOS	486.786,21	100,00%



INDICADORES PRESUPUESTARIOS

Ahorro Bruto:	55.106,46	Indice Endeudamiento:	4,88%
Ahorro Neto:	37.802,00	Inversiones realizadas/hb.:	595,56