

# DATOS ECONÓMICOS DE LAS ENTIDADES LOCALES DE LA RIOJA

**Entidad Local: Grávalos**

**N° habitantes: 179**

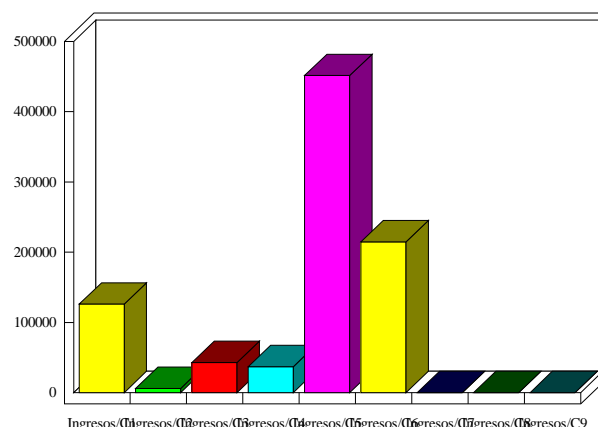
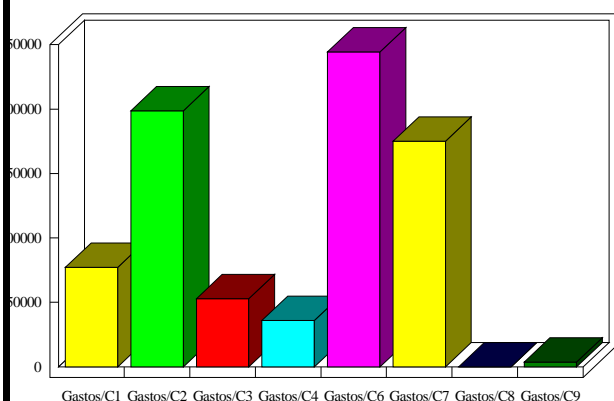
## PRESUPUESTO INICIAL DEL EJERCICIO 2019

### GASTOS

CAPÍTULOS	CRÉDITOS	(%)
I. Personal	77.100,00	9,79%
II. Bienes corrientes	198.600,00	25,22%
III. Financieros	52.900,20	6,72%
IV. Transf. Corrientes	36.000,00	4,57%
<b>TOTAL OP. CORR.</b>	<b>364.600,20</b>	<b>46,29%</b>
VI. Inver. Reales	244.269,72	31,01%
VII. Transf. de Capital	175000,00	22,22%
VIII. Activos Fros.	0,00	0,00%
IX. Pasivos Fros.	3.750,00	0,48%
<b>TOTAL OP.CAPITAL</b>	<b>423.019,72</b>	<b>53,71%</b>
<b>TOTAL GASTOS</b>	<b>787.619,92</b>	<b>100,00%</b>

### INGRESOS

CAPÍTULOS	PREVISIONES	(%)
I. Impuestos Directos	126.000,00	14,35%
II. Imp. Indirectos	6.000,00	0,68%
III. Tasas y otros Ingr.	43.000,00	4,90%
IV. Transf. Corrientes	37.000,00	4,21%
V. Ingr. Patrimoniales	451.433,36	51,41%
<b>TOTAL OP. CORR.</b>	<b>663.433,36</b>	<b>75,55%</b>
VI. Enaj. Inv. Reales	214.657,87	24,45%
VII. Transf. de Capital	0,00	0,00%
VIII. Activos Fros.	0,00	0,00%
IX. Pasivos Fros.	0,00	0,00%
<b>TOTAL OP.CAPITAL</b>	<b>214.657,87</b>	<b>24,45%</b>
<b>TOTAL INGRESOS</b>	<b>878.091,23</b>	<b>100,00%</b>



### INDICADORES PRESUPUESTARIOS

<b>Ahorro Bruto:</b>	351.733,36	<b>Indice Endeudamiento:</b>	8,54%
<b>Ahorro Neto:</b>	295.083,16	<b>Inversiones realizadas/hb.:</b>	1.364,64