

# DATOS ECONÓMICOS DE LAS ENTIDADES LOCALES DE LA RIOJA

**Entidad Local: Foncea**

**N° habitantes: 96**

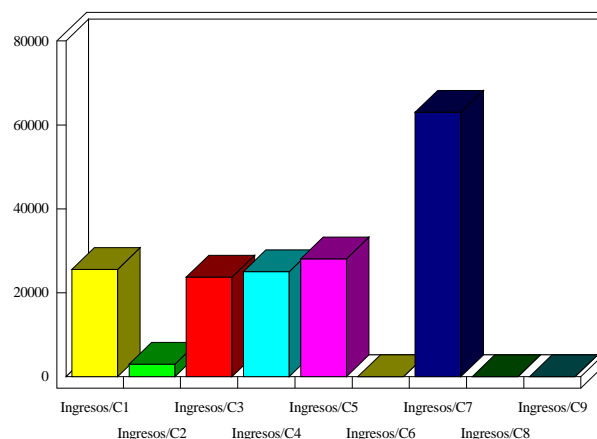
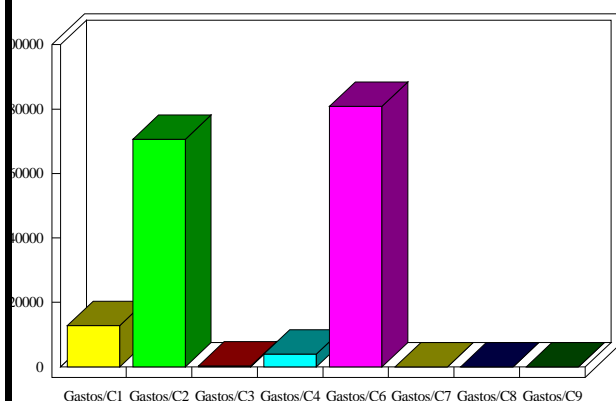
## PRESUPUESTO INICIAL DEL EJERCICIO 2019

### GASTOS

CAPÍTULOS	CRÉDITOS	(%)
I. Personal	12.741,60	7,57%
II. Bienes corrientes	70.600,00	41,92%
III. Financieros	300,00	0,18%
IV. Transf. Corrientes	3.900,00	2,32%
<b>TOTAL OP. CORR.</b>	<b>87.541,60</b>	<b>51,98%</b>
VI. Inver. Reales	80.882,20	48,02%
VII. Transf. de Capital	0,00	0,00%
VIII. Activos Fros.	0,00	0,00%
IX. Pasivos Fros.	0,00	0,00%
<b>TOTAL OP.CAPITAL</b>	<b>80.882,20</b>	<b>48,02%</b>
<b>TOTAL GASTOS</b>	<b>168.423,80</b>	<b>100,00%</b>

### INGRESOS

CAPÍTULOS	PREVISIONES	(%)
I. Impuestos Directos	25.572,44	15,18%
II. Imp. Indirectos	3.000,00	1,78%
III. Tasas y otros Ingr.	23.700,00	14,07%
IV. Transf. Corrientes	25.051,36	14,87%
V. Ingr. Patrimoniales	28.100,00	16,68%
<b>TOTAL OP. CORR.</b>	<b>105.423,80</b>	<b>62,59%</b>
VI. Enaj. Inv. Reales	0,00	0,00%
VII. Transf. de Capital	63.000,00	37,41%
VIII. Activos Fros.	0,00	0,00%
IX. Pasivos Fros.	0,00	0,00%
<b>TOTAL OP.CAPITAL</b>	<b>63.000,00</b>	<b>37,41%</b>
<b>TOTAL INGRESOS</b>	<b>168.423,80</b>	<b>100,00%</b>



### INDICADORES PRESUPUESTARIOS

<b>Ahorro Bruto:</b>	18.182,20	<b>Indice Endeudamiento:</b>	0,28%
<b>Ahorro Neto:</b>	17.882,20	<b>Inversiones realizadas/hb.:</b>	842,52