

# DATOS ECONÓMICOS DE LAS ENTIDADES LOCALES DE LA RIOJA

**Entidad Local: Cellerigo**

**Nº habitantes: 12**

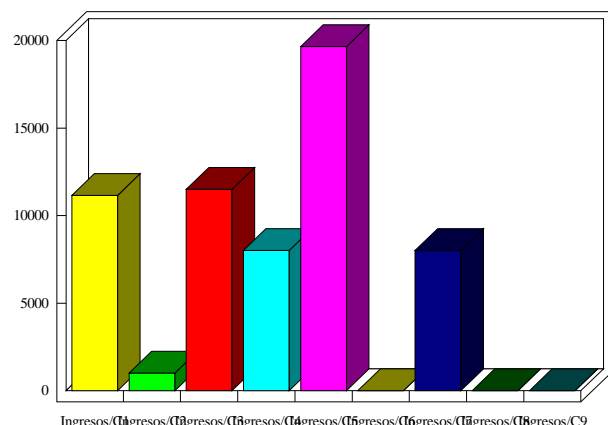
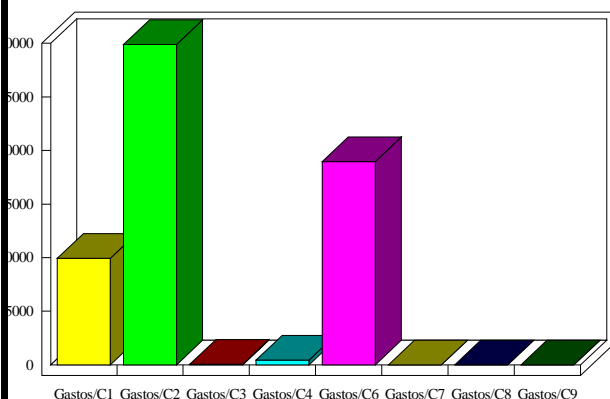
## PRESUPUESTO INICIAL DEL EJERCICIO 2019

### GASTOS

CAPÍTULOS	CRÉDITOS	(%)
I. Personal	9.945,68	16,77%
II. Bienes corrientes	29.900,00	50,42%
III. Financieros	50,00	0,08%
IV. Transf. Corrientes	450,00	0,76%
<b>TOTAL OP. CORR.</b>	<b>40.345,68</b>	<b>68,03%</b>
VI. Inver. Reales	18.956,31	31,97%
VII. Transf. de Capital	0,00	0,00%
VIII. Activos Fros.	0,00	0,00%
IX. Pasivos Fros.	0,00	0,00%
<b>TOTAL OP.CAPITAL</b>	<b>18.956,31</b>	<b>31,97%</b>
<b>TOTAL GASTOS</b>	<b>59.301,99</b>	<b>100,00%</b>

### INGRESOS

CAPÍTULOS	PREVISIONES	(%)
I. Impuestos Directos	11.151,99	18,81%
II. Imp. Indirectos	1.000,00	1,69%
III. Tasas y otros Ingr.	11.500,00	19,39%
IV. Transf. Corrientes	8.000,00	13,49%
V. Ingr. Patrimoniales	19.650,00	33,14%
<b>TOTAL OP. CORR.</b>	<b>51.301,99</b>	<b>86,51%</b>
VI. Enaj. Inv. Reales	0,00	0,00%
VII. Transf. de Capital	8.000,00	13,49%
VIII. Activos Fros.	0,00	0,00%
IX. Pasivos Fros.	0,00	0,00%
<b>TOTAL OP.CAPITAL</b>	<b>8.000,00</b>	<b>13,49%</b>
<b>TOTAL INGRESOS</b>	<b>59.301,99</b>	<b>100,00%</b>



### INDICADORES PRESUPUESTARIOS

<b>Ahorro Bruto:</b>	11.006,31	<b>Indice Endeudamiento:</b>	0,10%
<b>Ahorro Neto:</b>	10.956,31	<b>Inversiones realizadas/hb.:</b>	1.579,69