

# DATOS ECONÓMICOS DE LAS ENTIDADES LOCALES DE LA RIOJA

**Entidad Local: Arnedillo**

**N° habitantes: 426**

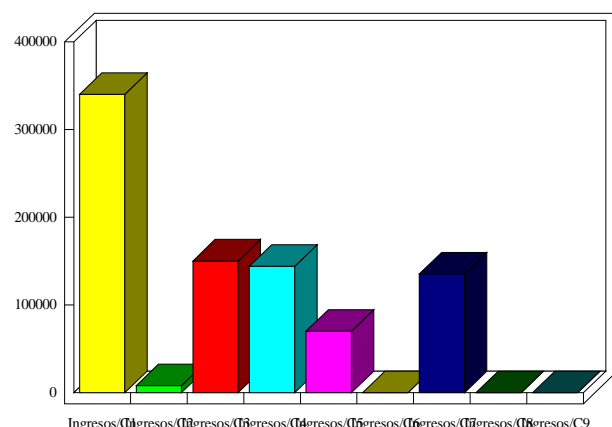
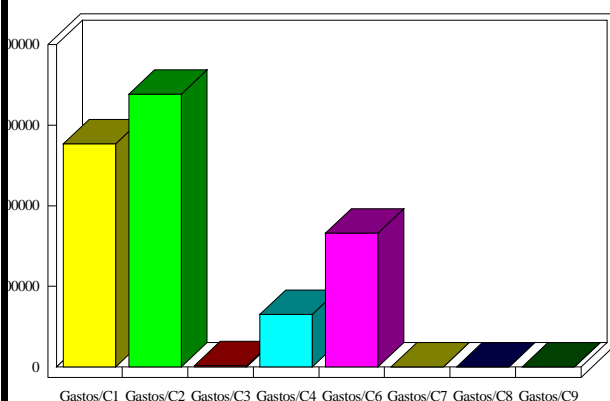
## PRESUPUESTO INICIAL DEL EJERCICIO 2019

### GASTOS

CAPÍTULOS	CRÉDITOS	(%)
I. Personal	276.722,33	32,65%
II. Bienes corrientes	338.351,27	39,92%
III. Financieros	1.500,00	0,18%
IV. Transf. Corrientes	65.000,00	7,67%
<b>TOTAL OP. CORR.</b>	<b>681.573,60</b>	<b>80,41%</b>
VI. Inver. Reales	166.000,00	19,59%
VII. Transf. de Capital	0,00	0,00%
VIII. Activos Fros.	0,00	0,00%
IX. Pasivos Fros.	0,00	0,00%
<b>TOTAL OP.CAPITAL</b>	<b>166.000,00</b>	<b>19,59%</b>
<b>TOTAL GASTOS</b>	<b>847.573,60</b>	<b>100,00%</b>

### INGRESOS

CAPÍTULOS	PREVISIONES	(%)
I. Impuestos Directos	339.900,00	40,10%
II. Imp. Indirectos	8.000,00	0,94%
III. Tasas y otros Ingr.	150.200,00	17,72%
IV. Transf. Corrientes	144.128,00	17,00%
V. Ingr. Patrimoniales	70.002,00	8,26%
<b>TOTAL OP. CORR.</b>	<b>712.230,00</b>	<b>84,03%</b>
VI. Enaj. Inv. Reales	0,00	0,00%
VII. Transf. de Capital	135.343,60	15,97%
VIII. Activos Fros.	0,00	0,00%
IX. Pasivos Fros.	0,00	0,00%
<b>TOTAL OP.CAPITAL</b>	<b>135.343,60</b>	<b>15,97%</b>
<b>TOTAL INGRESOS</b>	<b>847.573,60</b>	<b>100,00%</b>



### INDICADORES PRESUPUESTARIOS

<b>Ahorro Bruto:</b>	32.156,40	<b>Indice Endeudamiento:</b>	0,21%
<b>Ahorro Neto:</b>	30.656,40	<b>Inversiones realizadas/hb.:</b>	389,67