

# DATOS ECONÓMICOS DE LAS ENTIDADES LOCALES DE LA RIOJA

**Entidad Local: Sojuela**

**N° habitantes: 287**

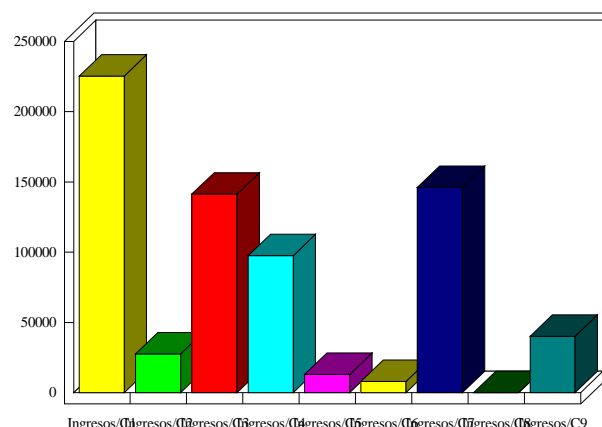
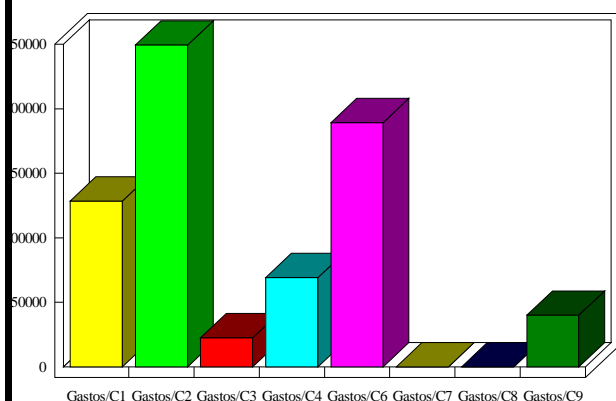
## PRESUPUESTO INICIAL DEL EJERCICIO 2018

### GASTOS

CAPÍTULOS	CRÉDITOS	(%)
I. Personal	128.501,88	18,39%
II. Bienes corrientes	249.421,87	35,69%
III. Financieros	22.500,00	3,22%
IV. Transf. Corrientes	69.200,00	9,90%
<b>TOTAL OP. CORR.</b>	<b>469.623,75</b>	<b>67,20%</b>
VI. Inver. Reales	189.250,16	27,08%
VII. Transf. de Capital	0,00	0,00%
VIII. Activos Fros.	0,00	0,00%
IX. Pasivos Fros.	40.000,00	5,72%
<b>TOTAL OP.CAPITAL</b>	<b>229.250,16</b>	<b>32,80%</b>
<b>TOTAL GASTOS</b>	<b>698.873,91</b>	<b>100,00%</b>

### INGRESOS

CAPÍTULOS	PREVISIONES	(%)
I. Impuestos Directos	225.391,28	32,25%
II. Imp. Indirectos	27.560,74	3,94%
III. Tasas y otros Ingr.	141.408,41	20,23%
IV. Transf. Corrientes	97.472,85	13,95%
V. Ingr. Patrimoniales	13.053,28	1,87%
<b>TOTAL OP. CORR.</b>	<b>504.886,56</b>	<b>72,24%</b>
VI. Enaj. Inv. Reales	8.000,00	1,14%
VII. Transf. de Capital	145.987,35	20,89%
VIII. Activos Fros.	0,00	0,00%
IX. Pasivos Fros.	40.000,00	5,72%
<b>TOTAL OP.CAPITAL</b>	<b>193.987,35</b>	<b>27,76%</b>
<b>TOTAL INGRESOS</b>	<b>698.873,91</b>	<b>100,00%</b>



### INDICADORES PRESUPUESTARIOS

<b>Ahorro Bruto:</b>	57.762,81	<b>Indice Endeudamiento:</b>	12,38%
<b>Ahorro Neto:</b>	-4.737,19	<b>Inversiones realizadas/hb.:</b>	659,41