

# DATOS ECONÓMICOS DE LAS ENTIDADES LOCALES DE LA RIOJA

**Entidad Local: Ollauri**

**N° habitantes: 278**

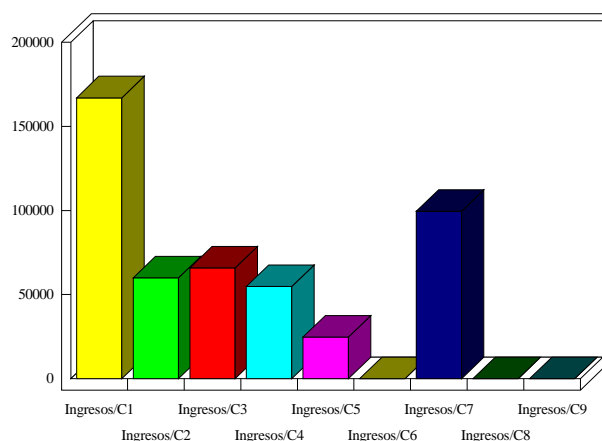
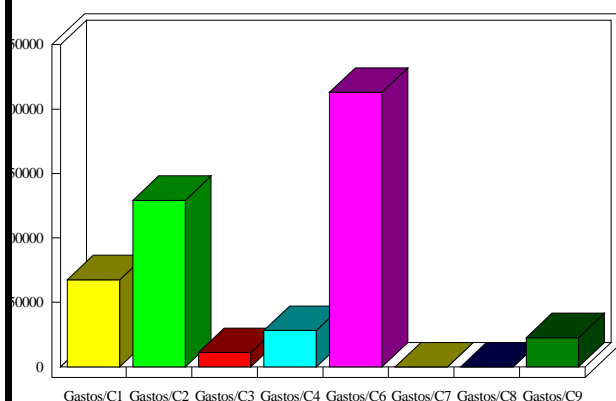
## PRESUPUESTO INICIAL DEL EJERCICIO 2018

### GASTOS

CAPÍTULOS	CRÉDITOS	(%)
I. Personal	67.594,13	14,32%
II. Bienes corrientes	129.198,65	27,37%
III. Financieros	11.125,92	2,36%
IV. Transf. Corrientes	28.225,20	5,98%
<b>TOTAL OP. CORR.</b>	<b>236.143,90</b>	<b>50,03%</b>
VI. Inver. Reales	213.146,00	45,16%
VII. Transf. de Capital	0,00	0,00%
VIII. Activos Fros.	0,00	0,00%
IX. Pasivos Fros.	22.669,32	4,80%
<b>TOTAL OP.CAPITAL</b>	<b>235.815,32</b>	<b>49,97%</b>
<b>TOTAL GASTOS</b>	<b>471.959,22</b>	<b>100,00%</b>

### INGRESOS

CAPÍTULOS	PREVISIONES	(%)
I. Impuestos Directos	166.991,43	35,38%
II. Imp. Indirectos	60.000,00	12,71%
III. Tasas y otros Ingr.	65.840,00	13,95%
IV. Transf. Corrientes	54.869,20	11,63%
V. Ingr. Patrimoniales	24.751,56	5,24%
<b>TOTAL OP. CORR.</b>	<b>372.452,19</b>	<b>78,92%</b>
VI. Enaj. Inv. Reales	0,00	0,00%
VII. Transf. de Capital	99.507,03	21,08%
VIII. Activos Fros.	0,00	0,00%
IX. Pasivos Fros.	0,00	0,00%
<b>TOTAL OP.CAPITAL</b>	<b>99.507,03</b>	<b>21,08%</b>
<b>TOTAL INGRESOS</b>	<b>471.959,22</b>	<b>100,00%</b>



### INDICADORES PRESUPUESTARIOS

<b>Ahorro Bruto:</b>	147.434,21	<b>Indice Endeudamiento:</b>	9,07%
<b>Ahorro Neto:</b>	113.638,97	<b>Inversiones realizadas/hb.:</b>	766,71