

DATOS ECONÓMICOS DE LAS ENTIDADES LOCALES DE LA RIOJA

Entidad Local: Nalda

Nº habitantes: 993

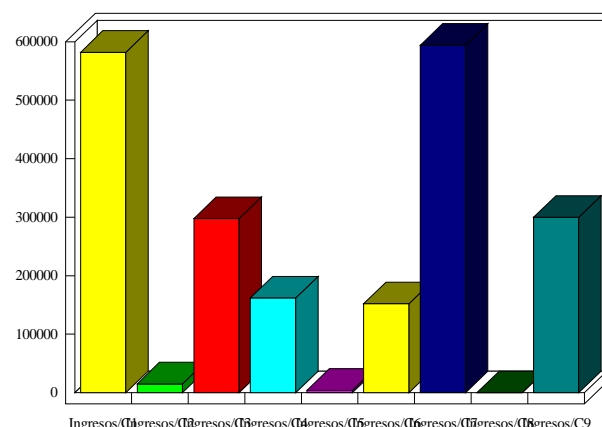
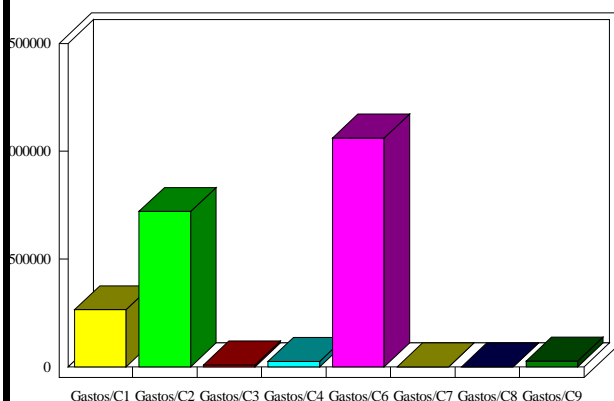
PRESUPUESTO INICIAL DEL EJERCICIO 2018

GASTOS

CAPÍTULOS	CRÉDITOS	(%)
I. Personal	265.000,00	12,58%
II. Bienes corrientes	720.600,00	34,20%
III. Financieros	9.094,46	0,43%
IV. Transf. Corrientes	25.000,00	1,19%
TOTAL OP. CORR.	1.019.694,46	48,40%
VI. Inver. Reales	1.061.288,97	50,37%
VII. Transf. de Capital	0,00	0,00%
VIII. Activos Fros.	0,00	0,00%
IX. Pasivos Fros.	26.000,00	1,23%
TOTAL OP.CAPITAL	1.087.288,97	51,60%
TOTAL GASTOS	2.106.983,43	100,00%

INGRESOS

CAPÍTULOS	PREVISIONES	(%)
I. Impuestos Directos	582.000,00	27,62%
II. Imp. Indirectos	15.000,00	0,71%
III. Tasas y otros Ingr.	297.709,81	14,13%
IV. Transf. Corrientes	162.000,00	7,69%
V. Ingr. Patrimoniales	4.000,00	0,19%
TOTAL OP. CORR.	1.060.709,81	50,34%
VI. Enaj. Inv. Reales	152.082,17	7,22%
VII. Transf. de Capital	594.191,45	28,20%
VIII. Activos Fros.	0,00	0,00%
IX. Pasivos Fros.	300.000,00	14,24%
TOTAL OP.CAPITAL	1.046.273,62	49,66%
TOTAL INGRESOS	2.106.983,43	100,00%



INDICADORES PRESUPUESTARIOS

Ahorro Bruto:	50.109,81	Indice Endeudamiento:	3,31%
Ahorro Neto:	15.015,35	Inversiones realizadas/hb.:	1.068,77