

# DATOS ECONÓMICOS DE LAS ENTIDADES LOCALES DE LA RIOJA

**Entidad Local: Grávalos**

**N° habitantes: 192**

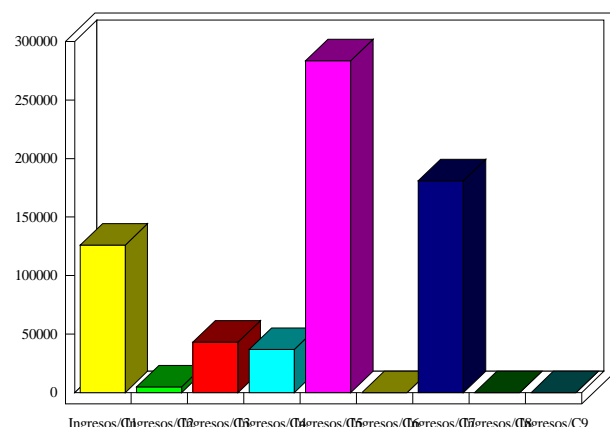
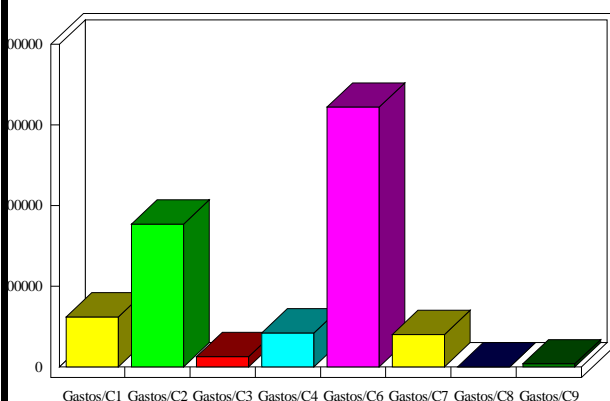
## PRESUPUESTO INICIAL DEL EJERCICIO 2018

### GASTOS

CAPÍTULOS	CRÉDITOS	(%)
I. Personal	62.000,00	9,40%
II. Bienes corrientes	177.100,00	26,86%
III. Financieros	12.543,76	1,90%
IV. Transf. Corrientes	42.000,00	6,37%
<b>TOTAL OP. CORR.</b>	<b>293.643,76</b>	<b>44,53%</b>
VI. Inver. Reales	322.056,31	48,84%
VII. Transf. de Capital	40000,00	6,07%
VIII. Activos Fros.	0,00	0,00%
IX. Pasivos Fros.	3.750,00	0,57%
<b>TOTAL OP.CAPITAL</b>	<b>365.806,31</b>	<b>55,47%</b>
<b>TOTAL GASTOS</b>	<b>659.450,07</b>	<b>100,00%</b>

### INGRESOS

CAPÍTULOS	PREVISIONES	(%)
I. Impuestos Directos	126.000,00	18,64%
II. Imp. Indirectos	5.000,00	0,74%
III. Tasas y otros Ingr.	43.200,00	6,39%
IV. Transf. Corrientes	37.000,00	5,47%
V. Ingr. Patrimoniales	283.600,00	41,96%
<b>TOTAL OP. CORR.</b>	<b>494.800,00</b>	<b>73,20%</b>
VI. Enaj. Inv. Reales	0,00	0,00%
VII. Transf. de Capital	181.112,80	26,80%
VIII. Activos Fros.	0,00	0,00%
IX. Pasivos Fros.	0,00	0,00%
<b>TOTAL OP.CAPITAL</b>	<b>181.112,80</b>	<b>26,80%</b>
<b>TOTAL INGRESOS</b>	<b>675.912,80</b>	<b>100,00%</b>



### INDICADORES PRESUPUESTARIOS

<b>Ahorro Bruto:</b>	213.700,00	<b>Indice Endeudamiento:</b>	3,29%
<b>Ahorro Neto:</b>	197.406,24	<b>Inversiones realizadas/hb.:</b>	1.677,38