

DATOS ECONÓMICOS DE LAS ENTIDADES LOCALES DE LA RIOJA

Entidad Local: Enciso

N° habitantes: 173

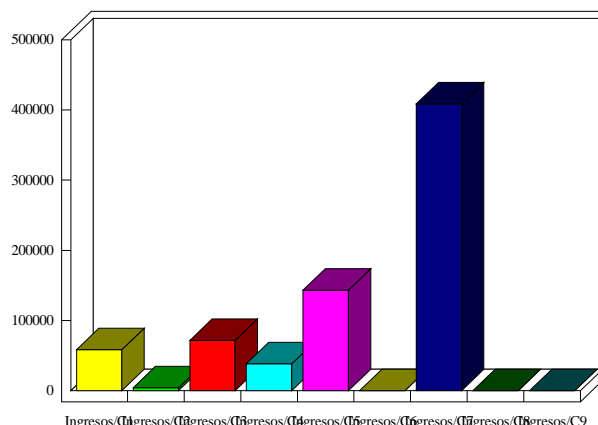
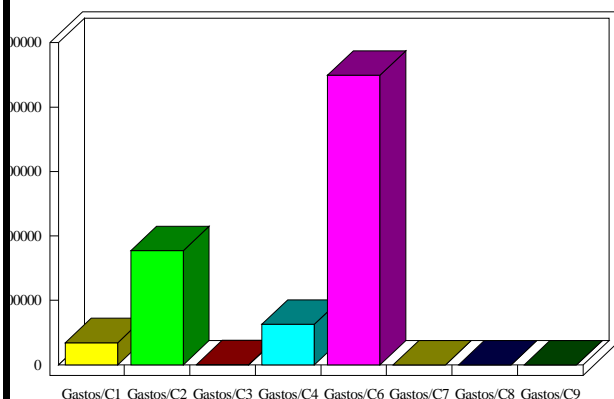
PRESUPUESTO INICIAL DEL EJERCICIO 2018

GASTOS

CAPÍTULOS	CRÉDITOS	(%)
I. Personal	34.385,00	4,75%
II. Bienes corrientes	177.042,00	24,45%
III. Financieros	500,00	0,07%
IV. Transf. Corrientes	62.675,00	8,66%
TOTAL OP. CORR.	274.602,00	37,93%
VI. Inver. Reales	449.435,94	62,07%
VII. Transf. de Capital	0,00	0,00%
VIII. Activos Fros.	0,00	0,00%
IX. Pasivos Fros.	0,00	0,00%
TOTAL OP.CAPITAL	449.435,94	62,07%
TOTAL GASTOS	724.037,94	100,00%

INGRESOS

CAPÍTULOS	PREVISIONES	(%)
I. Impuestos Directos	58.300,00	8,05%
II. Imp. Indirectos	4.000,00	0,55%
III. Tasas y otros Ingr.	71.530,69	9,88%
IV. Transf. Corrientes	38.265,00	5,28%
V. Ingr. Patrimoniales	143.300,00	19,79%
TOTAL OP. CORR.	315.395,69	43,56%
VI. Enaj. Inv. Reales	0,00	0,00%
VII. Transf. de Capital	408.642,25	56,44%
VIII. Activos Fros.	0,00	0,00%
IX. Pasivos Fros.	0,00	0,00%
TOTAL OP.CAPITAL	408.642,25	56,44%
TOTAL INGRESOS	724.037,94	100,00%



INDICADORES PRESUPUESTARIOS

Ahorro Bruto:	41.293,69	Indice Endeudamiento:	0,16%
Ahorro Neto:	40.793,69	Inversiones realizadas/hb.:	2.597,90