

DATOS ECONÓMICOS DE LAS ENTIDADES LOCALES DE LA RIOJA

Entidad Local: Bergasa

Nº habitantes: 147

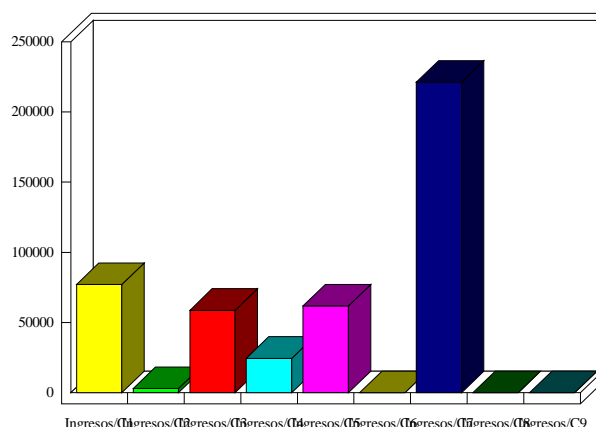
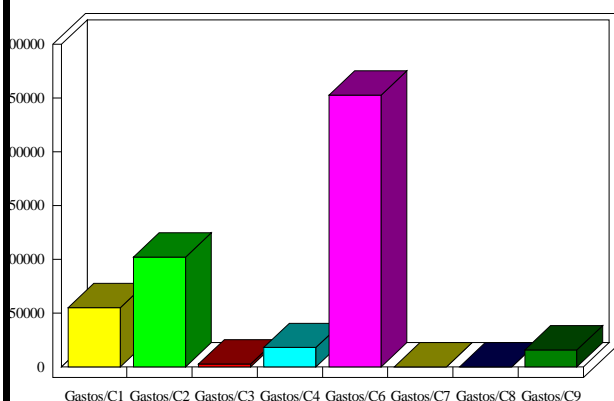
PRESUPUESTO INICIAL DEL EJERCICIO 2018

GASTOS

CAPÍTULOS	CRÉDITOS	(%)
I. Personal	55.130,00	12,36%
II. Bienes corrientes	102.070,00	22,88%
III. Financieros	2.619,90	0,59%
IV. Transf. Corrientes	18.000,00	4,03%
TOTAL OP. CORR.	177.819,90	39,85%
VI. Inver. Reales	252.678,52	56,63%
VII. Transf. de Capital	0,00	0,00%
VIII. Activos Fros.	0,00	0,00%
IX. Pasivos Fros.	15.679,00	3,51%
TOTAL OP.CAPITAL	268.357,52	60,15%
TOTAL GASTOS	446.177,42	100,00%

INGRESOS

CAPÍTULOS	PREVISIONES	(%)
I. Impuestos Directos	77.000,00	17,26%
II. Imp. Indirectos	3.000,00	0,67%
III. Tasas y otros Ingr.	58.700,00	13,16%
IV. Transf. Corrientes	24.500,00	5,49%
V. Ingr. Patrimoniales	61.795,77	13,85%
TOTAL OP. CORR.	224.995,77	50,43%
VI. Enaj. Inv. Reales	0,00	0,00%
VII. Transf. de Capital	221.180,65	49,57%
VIII. Activos Fros.	0,00	0,00%
IX. Pasivos Fros.	0,00	0,00%
TOTAL OP.CAPITAL	221.180,65	49,57%
TOTAL INGRESOS	446.176,42	100,00%



INDICADORES PRESUPUESTARIOS

Ahorro Bruto:	49.795,77	Indice Endeudamiento:	8,13%
Ahorro Neto:	31.496,87	Inversiones realizadas/hb.:	1.718,90