

DATOS ECONÓMICOS DE LAS ENTIDADES LOCALES DE LA RIOJA

Entidad Local: Alfaro

N° habitantes: 9503

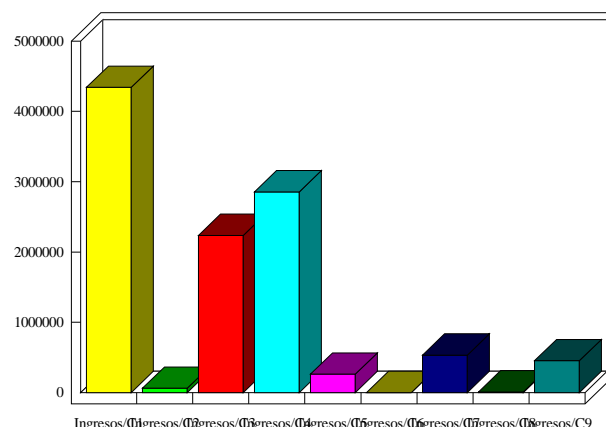
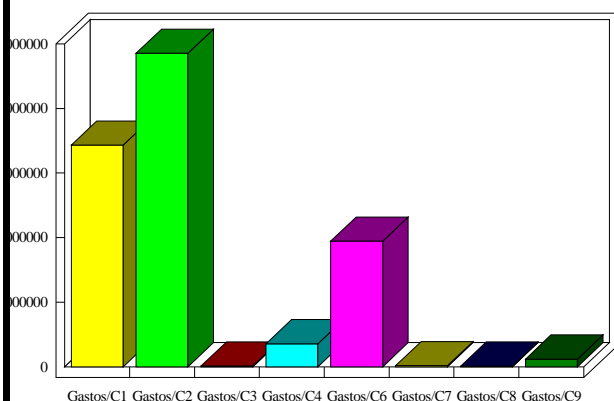
PRESUPUESTO INICIAL DEL EJERCICIO 2018

GASTOS

CAPÍTULOS	CRÉDITOS	(%)
I. Personal	3.432.921,02	31,93%
II. Bienes corrientes	4.855.551,06	45,15%
III. Financieros	13.656,10	0,13%
IV. Transf. Corrientes	357.250,40	3,32%
TOTAL OP. CORR.	8.659.378,58	80,53%
VI. Inver. Reales	1.946.992,27	18,11%
VII. Transf. de Capital	16709,62	0,16%
VIII. Activos Fros.	10.345,50	0,10%
IX. Pasivos Fros.	119.651,59	1,11%
TOTAL OP.CAPITAL	2.093.698,98	19,47%
TOTAL GASTOS	10.753.077,56	100,00%

INGRESOS

CAPÍTULOS	PREVISIONES	(%)
I. Impuestos Directos	4.342.053,56	40,38%
II. Imp. Indirectos	61.857,10	0,58%
III. Tasas y otros Ingr.	2.236.236,15	20,80%
IV. Transf. Corrientes	2.854.655,20	26,55%
V. Ingr. Patrimoniales	262.028,81	2,44%
TOTAL OP. CORR.	9.756.830,82	90,74%
VI. Enaj. Inv. Reales	0,00	0,00%
VII. Transf. de Capital	532.901,24	4,96%
VIII. Activos Fros.	10.345,50	0,10%
IX. Pasivos Fros.	453.000,00	4,21%
TOTAL OP.CAPITAL	996.246,74	9,26%
TOTAL INGRESOS	10.753.077,56	100,00%



INDICADORES PRESUPUESTARIOS

Ahorro Bruto:	1.111.108,34	Indice Endeudamiento:	1,37%
Ahorro Neto:	977.800,65	Inversiones realizadas/hb.:	204,88