

DATOS ECONÓMICOS DE LAS ENTIDADES LOCALES DE LA RIOJA

Entidad Local: Albelda de Iregua

N° habitantes: 3408

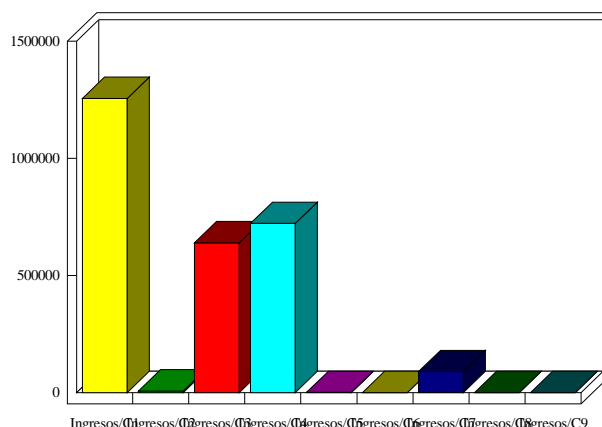
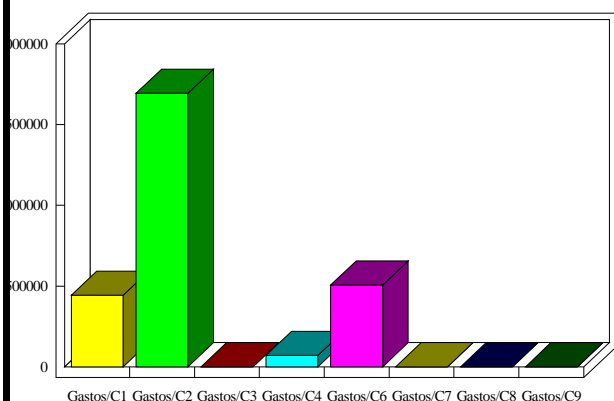
PRESUPUESTO INICIAL DEL EJERCICIO 2018

GASTOS

CAPÍTULOS	CRÉDITOS	(%)
I. Personal	443.202,29	16,32%
II. Bienes corrientes	1.694.020,71	62,39%
III. Financieros	0,00	0,00%
IV. Transf. Corrientes	70.949,08	2,61%
TOTAL OP. CORR.	2.208.172,08	81,33%
VI. Inver. Reales	506.963,04	18,67%
VII. Transf. de Capital	0,00	0,00%
VIII. Activos Fros.	0,00	0,00%
IX. Pasivos Fros.	0,00	0,00%
TOTAL OP.CAPITAL	506.963,04	18,67%
TOTAL GASTOS	2.715.135,12	100,00%

INGRESOS

CAPÍTULOS	PREVISIONES	(%)
I. Impuestos Directos	1.255.826,45	46,25%
II. Imp. Indirectos	7.420,71	0,27%
III. Tasas y otros Ingr.	639.192,56	23,54%
IV. Transf. Corrientes	722.111,40	26,60%
V. Ingr. Patrimoniales	1.000,00	0,04%
TOTAL OP. CORR.	2.625.551,12	96,70%
VI. Enaj. Inv. Reales	0,00	0,00%
VII. Transf. de Capital	89.584,00	3,30%
VIII. Activos Fros.	0,00	0,00%
IX. Pasivos Fros.	0,00	0,00%
TOTAL OP.CAPITAL	89.584,00	3,30%
TOTAL INGRESOS	2.715.135,12	100,00%



INDICADORES PRESUPUESTARIOS

Ahorro Bruto:	417.379,04	Indice Endeudamiento:	0,00%
Ahorro Neto:	417.379,04	Inversiones realizadas/hb.:	148,76