

# DATOS ECONÓMICOS DE LAS ENTIDADES LOCALES DE LA RIOJA

**Entidad Local: Álbalos**

**Nº habitantes: 249**

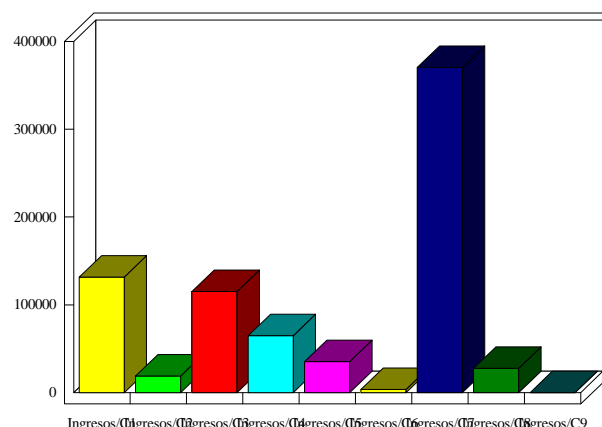
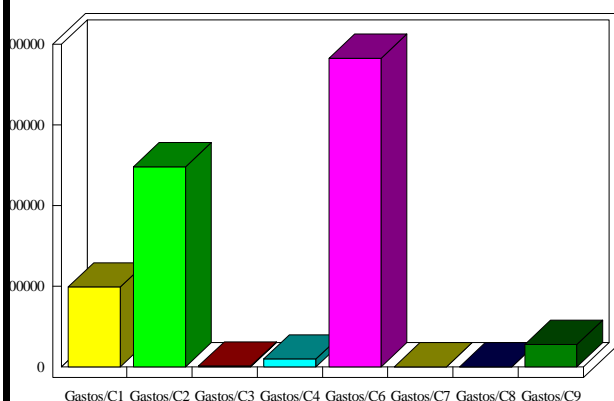
## PRESUPUESTO INICIAL DEL EJERCICIO 2018

### GASTOS

CAPÍTULOS	CRÉDITOS	(%)
I. Personal	99.000,00	12,89%
II. Bienes corrientes	248.200,00	32,31%
III. Financieros	1.000,00	0,13%
IV. Transf. Corrientes	9.600,00	1,25%
<b>TOTAL OP. CORR.</b>	<b>357.800,00</b>	<b>46,58%</b>
VI. Inver. Reales	382.478,36	49,80%
VII. Transf. de Capital	0,00	0,00%
VIII. Activos Fros.	0,00	0,00%
IX. Pasivos Fros.	27.800,00	3,62%
<b>TOTAL OP.CAPITAL</b>	<b>410.278,36</b>	<b>53,42%</b>
<b>TOTAL GASTOS</b>	<b>768.078,36</b>	<b>100,00%</b>

### INGRESOS

CAPÍTULOS	PREVISIONES	(%)
I. Impuestos Directos	131.600,00	17,13%
II. Imp. Indirectos	19.000,00	2,47%
III. Tasas y otros Ingr.	115.200,00	15,00%
IV. Transf. Corrientes	65.000,00	8,46%
V. Ingr. Patrimoniales	35.500,00	4,62%
<b>TOTAL OP. CORR.</b>	<b>366.300,00</b>	<b>47,69%</b>
VI. Enaj. Inv. Reales	3.600,00	0,47%
VII. Transf. de Capital	370.378,36	48,22%
VIII. Activos Fros.	27.800,00	3,62%
IX. Pasivos Fros.	0,00	0,00%
<b>TOTAL OP.CAPITAL</b>	<b>401.778,36</b>	<b>52,31%</b>
<b>TOTAL INGRESOS</b>	<b>768.078,36</b>	<b>100,00%</b>



### INDICADORES PRESUPUESTARIOS

<b>Ahorro Bruto:</b>	9.500,00	<b>Indice Endeudamiento:</b>	7,86%
<b>Ahorro Neto:</b>	-19.300,00	<b>Inversiones realizadas/hb.:</b>	1.536,06