

DATOS ECONÓMICOS DE LAS ENTIDADES LOCALES DE LA RIOJA

Entidad Local: Pradejón

Nº habitantes: 4204

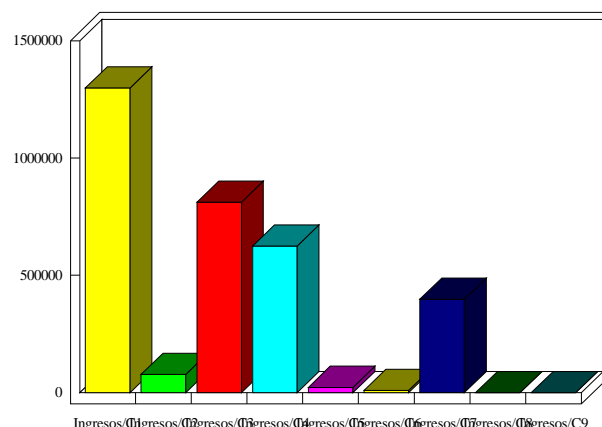
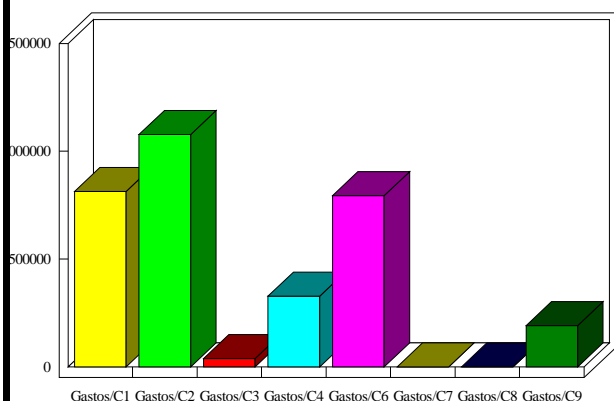
PRESUPUESTO INICIAL DEL EJERCICIO 2017

GASTOS

CAPÍTULOS	CRÉDITOS	(%)
I. Personal	813.866,65	25,09%
II. Bienes corrientes	1.077.880,35	33,23%
III. Financieros	38.250,00	1,18%
IV. Transf. Corrientes	328.350,00	10,12%
TOTAL OP. CORR.	2.258.347,00	69,62%
VI. Inver. Reales	794.500,00	24,49%
VII. Transf. de Capital	0,00	0,00%
VIII. Activos Fros.	0,00	0,00%
IX. Pasivos Fros.	190.784,08	5,88%
TOTAL OP.CAPITAL	985.284,08	30,38%
TOTAL GASTOS	3.243.631,08	100,00%

INGRESOS

CAPÍTULOS	PREVISIONES	(%)
I. Impuestos Directos	1.299.185,52	40,05%
II. Imp. Indirectos	78.000,00	2,40%
III. Tasas y otros Ingr.	811.885,31	25,03%
IV. Transf. Corrientes	624.719,00	19,26%
V. Ingr. Patrimoniales	22.154,60	0,68%
TOTAL OP. CORR.	2.835.944,43	87,43%
VI. Enaj. Inv. Reales	9.610,00	0,30%
VII. Transf. de Capital	398.076,65	12,27%
VIII. Activos Fros.	0,00	0,00%
IX. Pasivos Fros.	0,00	0,00%
TOTAL OP.CAPITAL	407.686,65	12,57%
TOTAL INGRESOS	3.243.631,08	100,00%



INDICADORES PRESUPUESTARIOS

Ahorro Bruto:	615.847,43	Indice Endeudamiento:	8,08%
Ahorro Neto:	386.813,35	Inversiones realizadas/hb.:	188,99