

DATOS ECONÓMICOS DE LAS ENTIDADES LOCALES DE LA RIOJA

Entidad Local: Ocón

N° habitantes: 293

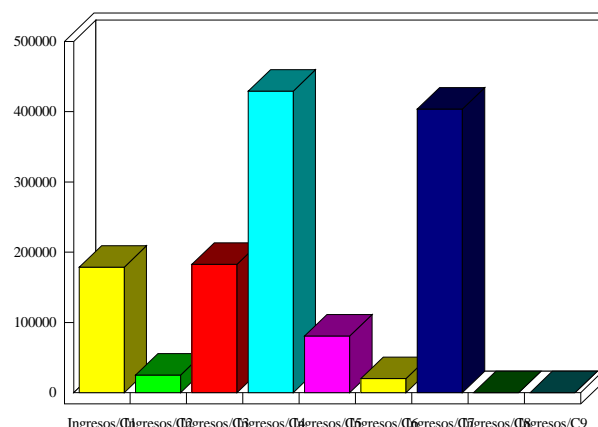
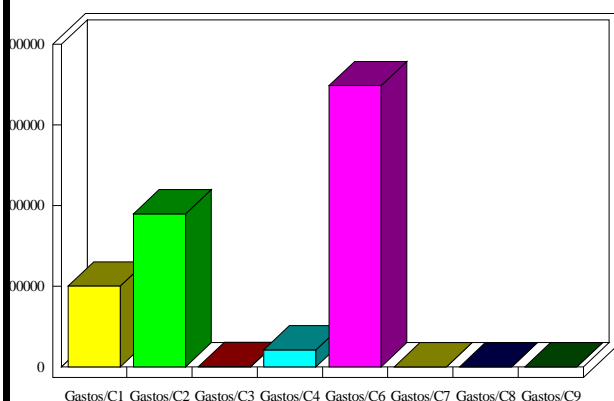
PRESUPUESTO INICIAL DEL EJERCICIO 2017

GASTOS

CAPÍTULOS	CRÉDITOS	(%)
I. Personal	200.389,13	15,18%
II. Bienes corrientes	379.466,60	28,75%
III. Financieros	500,00	0,04%
IV. Transf. Corrientes	42.200,00	3,20%
TOTAL OP. CORR.	622.555,73	47,17%
VI. Inver. Reales	697.382,97	52,83%
VII. Transf. de Capital	0,00	0,00%
VIII. Activos Fros.	0,00	0,00%
IX. Pasivos Fros.	0,00	0,00%
TOTAL OP.CAPITAL	697.382,97	52,83%
TOTAL GASTOS	1.319.938,70	100,00%

INGRESOS

CAPÍTULOS	PREVISIONES	(%)
I. Impuestos Directos	178.500,00	13,52%
II. Imp. Indirectos	25.000,00	1,89%
III. Tasas y otros Ingr.	182.800,00	13,85%
IV. Transf. Corrientes	429.199,13	32,52%
V. Ingr. Patrimoniales	80.700,00	6,11%
TOTAL OP. CORR.	896.199,13	67,90%
VI. Enaj. Inv. Reales	20.000,00	1,52%
VII. Transf. de Capital	403.739,57	30,59%
VIII. Activos Fros.	0,00	0,00%
IX. Pasivos Fros.	0,00	0,00%
TOTAL OP.CAPITAL	423.739,57	32,10%
TOTAL INGRESOS	1.319.938,70	100,00%



INDICADORES PRESUPUESTARIOS

Ahorro Bruto:	274.143,40	Indice Endeudamiento:	0,06%
Ahorro Neto:	273.643,40	Inversiones realizadas/hb.:	2.380,15