

# DATOS ECONÓMICOS DE LAS ENTIDADES LOCALES DE LA RIOJA

**Entidad Local: Nieva de Cameros**

**Nº habitantes: 97**

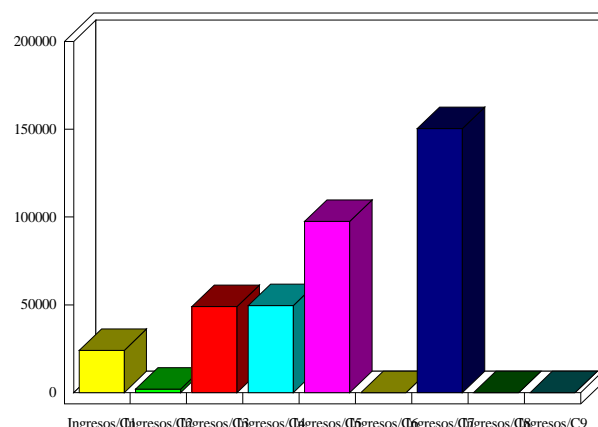
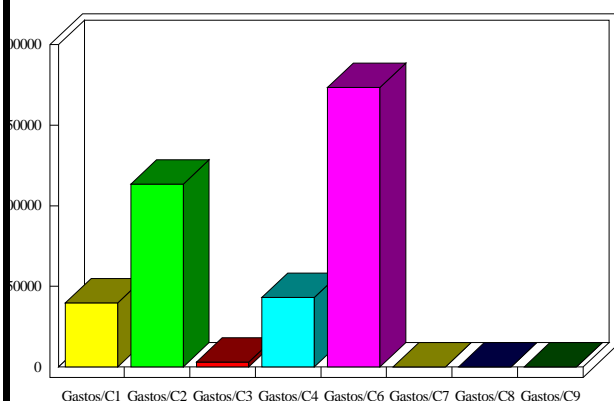
## PRESUPUESTO INICIAL DEL EJERCICIO 2017

### GASTOS

CAPÍTULOS	CRÉDITOS	(%)
I. Personal	39.600,00	10,63%
II. Bienes corrientes	113.366,00	30,43%
III. Financieros	3.000,00	0,81%
IV. Transf. Corrientes	43.110,00	11,57%
<b>TOTAL OP. CORR.</b>	<b>199.076,00</b>	<b>53,43%</b>
VI. Inver. Reales	173.500,00	46,57%
VII. Transf. de Capital	0,00	0,00%
VIII. Activos Fros.	0,00	0,00%
IX. Pasivos Fros.	0,00	0,00%
<b>TOTAL OP.CAPITAL</b>	<b>173.500,00</b>	<b>46,57%</b>
<b>TOTAL GASTOS</b>	<b>372.576,00</b>	<b>100,00%</b>

### INGRESOS

CAPÍTULOS	PREVISIONES	(%)
I. Impuestos Directos	24.000,00	6,44%
II. Imp. Indirectos	2.000,00	0,54%
III. Tasas y otros Ingr.	48.996,00	13,15%
IV. Transf. Corrientes	49.600,00	13,31%
V. Ingr. Patrimoniales	97.580,00	26,19%
<b>TOTAL OP. CORR.</b>	<b>222.176,00</b>	<b>59,63%</b>
VI. Enaj. Inv. Reales	0,00	0,00%
VII. Transf. de Capital	150.400,00	40,37%
VIII. Activos Fros.	0,00	0,00%
IX. Pasivos Fros.	0,00	0,00%
<b>TOTAL OP.CAPITAL</b>	<b>150.400,00</b>	<b>40,37%</b>
<b>TOTAL INGRESOS</b>	<b>372.576,00</b>	<b>100,00%</b>



### INDICADORES PRESUPUESTARIOS

Ahorro Bruto:	26.100,00	Indice Endeudamiento:	1,35%
Ahorro Neto:	23.100,00	Inversiones realizadas/hb.:	1.788,66