

DATOS ECONÓMICOS DE LAS ENTIDADES LOCALES DE LA RIOJA

Entidad Local: Casalarreina

Nº habitantes: 1208

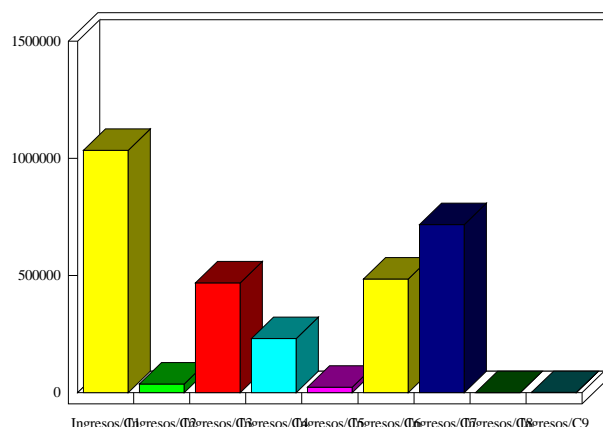
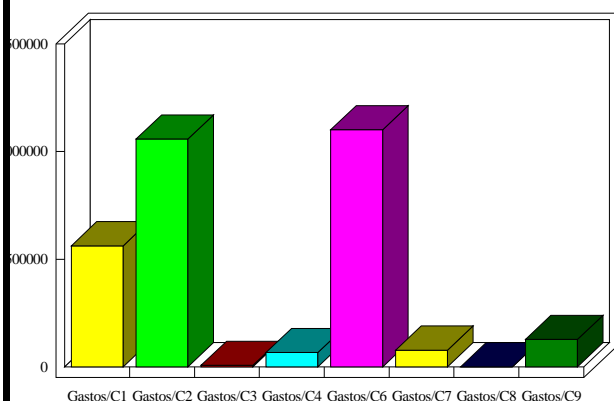
PRESUPUESTO INICIAL DEL EJERCICIO 2017

GASTOS

CAPÍTULOS	CRÉDITOS	(%)
I. Personal	562.388,69	18,76%
II. Bienes corrientes	1.057.603,54	35,27%
III. Financieros	6.250,00	0,21%
IV. Transf. Corrientes	66.681,26	2,22%
TOTAL OP. CORR.	1.692.923,49	56,46%
VI. Inver. Reales	1.100.549,70	36,70%
VII. Transf. de Capital	77673,81	2,59%
VIII. Activos Fros.	0,00	0,00%
IX. Pasivos Fros.	127.357,67	4,25%
TOTAL OP.CAPITAL	1.305.581,18	43,54%
TOTAL GASTOS	2.998.504,67	100,00%

INGRESOS

CAPÍTULOS	PREVISIONES	(%)
I. Impuestos Directos	1.034.231,90	34,49%
II. Imp. Indirectos	37.009,93	1,23%
III. Tasas y otros Ingr.	469.147,31	15,65%
IV. Transf. Corrientes	230.950,69	7,70%
V. Ingr. Patrimoniales	23.561,59	0,79%
TOTAL OP. CORR.	1.794.901,42	59,86%
VI. Enaj. Inv. Reales	485.078,25	16,18%
VII. Transf. de Capital	717.500,00	23,93%
VIII. Activos Fros.	0,00	0,00%
IX. Pasivos Fros.	1.025,00	0,03%
TOTAL OP.CAPITAL	1.203.603,25	40,14%
TOTAL INGRESOS	2.998.504,67	100,00%



INDICADORES PRESUPUESTARIOS

Ahorro Bruto:	108.227,93	Indice Endeudamiento:	7,44%
Ahorro Neto:	-25.379,74	Inversiones realizadas/hb.:	911,05