

DATOS ECONÓMICOS DE LAS ENTIDADES LOCALES DE LA RIOJA

Entidad Local: Aguilar del Río Alhama

Nº habitantes: 498

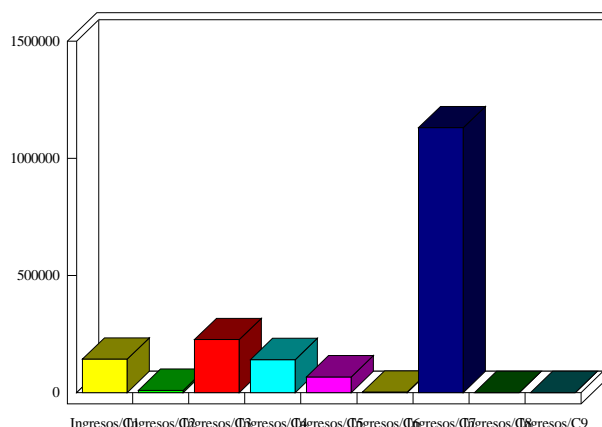
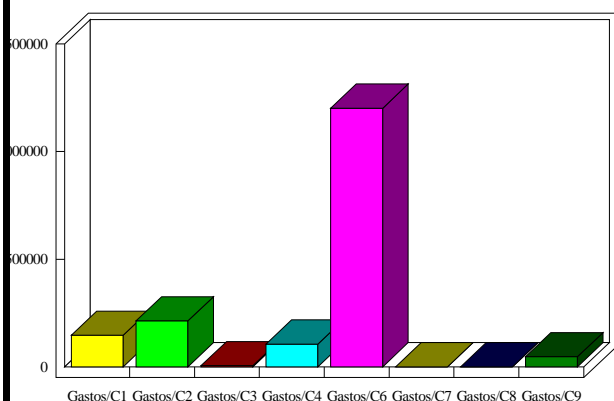
PRESUPUESTO INICIAL DEL EJERCICIO 2017

GASTOS

CAPÍTULOS	CRÉDITOS	(%)
I. Personal	146.489,58	8,52%
II. Bienes corrientes	213.530,82	12,42%
III. Financieros	5.769,06	0,34%
IV. Transf. Corrientes	105.501,00	6,13%
TOTAL OP. CORR.	471.290,46	27,40%
VI. Inver. Reales	1.201.432,37	69,86%
VII. Transf. de Capital	0,00	0,00%
VIII. Activos Fros.	0,00	0,00%
IX. Pasivos Fros.	47.141,05	2,74%
TOTAL OP.CAPITAL	1.248.573,42	72,60%
TOTAL GASTOS	1.719.863,88	100,00%

INGRESOS

CAPÍTULOS	PREVISIONES	(%)
I. Impuestos Directos	143.000,00	8,31%
II. Imp. Indirectos	10.000,00	0,58%
III. Tasas y otros Ingr.	226.341,75	13,16%
IV. Transf. Corrientes	140.600,00	8,18%
V. Ingr. Patrimoniales	67.500,00	3,92%
TOTAL OP. CORR.	587.441,75	34,16%
VI. Enaj. Inv. Reales	2.000,00	0,12%
VII. Transf. de Capital	1.130.422,13	65,73%
VIII. Activos Fros.	0,00	0,00%
IX. Pasivos Fros.	0,00	0,00%
TOTAL OP.CAPITAL	1.132.422,13	65,84%
TOTAL INGRESOS	1.719.863,88	100,00%



INDICADORES PRESUPUESTARIOS

Ahorro Bruto:	121.920,35	Indice Endeudamiento:	9,01%
Ahorro Neto:	69.010,24	Inversiones realizadas/hb.:	2.412,51