

Especies Exóticas Invasoras presentes en La Rioja

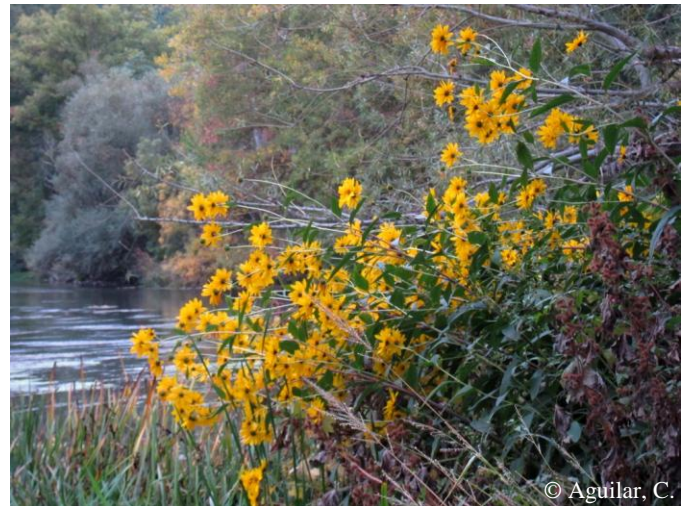
Tupinambo (*Helianthus tuberosus*)

¿SABÍAS QUE...? Su nombre común proviene de la tribu indígena de Brasil "Los Tupinambas", algunos de los cuales fueron llevados a París en la misma época en que se introdujo el cultivo de esta planta en Francia.

* **Descripción de la especie:** Planta anual provista de rizomas tuberosos. Presenta hojas alternas, lanceoladas, con margen aserrado y gradualmente estrechadas hasta formar un peciolo alado. Inflorescencia en capítulos terminales de gran tamaño. Las lígulas son largas y de color amarillo.

* **Origen:** Procedente de Estados Unidos y Canadá.

* **Distribución y población en La Rioja:** En La Rioja se encuentra naturalizado en las márgenes del cauce principal del río Ebro, desde Logroño hasta Agoncillo.



© Aguilar, C.




Accede al [mapa interactivo de *Helianthus tuberosus*](#) en IDERioja para visualizar su área de distribución actual.

* **Vías de entrada y expansión:** Introducido de manera intencionada en Francia en 1616, y presente en España de manera común en el siglo XVIII, ha sido cultivado para el aprovechamiento de sus tubérculos comestibles y forrajeros. Posteriormente se ha empleado como planta ornamental e incluso como cultivo energético para la obtención de bioetanol. Se encuentra naturalizado en las márgenes de los ríos y es capaz de reproducirse de forma asexual a través de sus rizomas tuberosos.

* **Impactos y amenazas:** Debido a su capacidad de reproducción vegetativa, los fragmentos de sus rizomas tuberosos pueden ser fácilmente transportados por las aguas fluviales, formando así nuevas poblaciones capaces de desplazar a la vegetación autóctona.

* **Orientaciones de gestión:** En zonas sin valor desde el punto de vista de la conservación, pueden emplearse herbicidas para controlar el rebrote. En entornos riparios naturales, deben retirarse todos los tubérculos y rizomas del suelo por métodos mecánicos, ya que de lo contrario podría volver a rebrotar. Se ha sugerido el control biológico con diferentes hongos y parásitos (Sanz Elorza et al., 2004).

* **Colaboración ciudadana:** A través del botón "Colabora"  del [mapa interactivo de IDERioja](#), os animamos a mandar nuevas citas, con fotografía si es posible, que una vez supervisadas por los servicios técnicos de la Dirección General de Medio Natural, pasarán a formar parte del Banco de Datos de la Biodiversidad.

* **Bibliografía orientada a la gestión:** Sanz-Elorza, M., Dana Sánchez, E.D., Sobrino Vesperinas, E. (eds.) (2004). Atlas de las Plantas Alóctonas Invasoras en España. Dirección General para la Biodiversidad. Madrid, 384 pp.