

¿QUÉ ES LA RIOJA, RESERVA DE LA BIOSFERA?

Es un espacio donde la población local es la protagonista. La reserva es una zona de especial valor ecológico reconocida por la UNESCO, son espacios que buscan el desarrollo de sus habitantes en consonancia con la conservación del entorno.

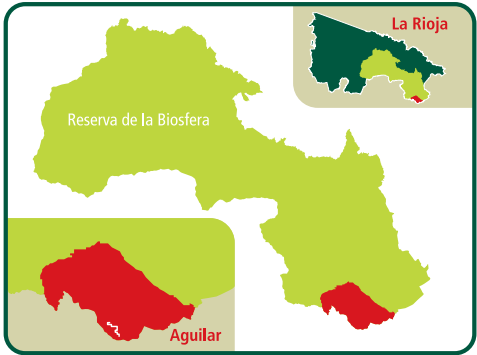
DECLARACIÓN

El Consejo Internacional del Programa Hombre y Biosfera (Mab) de la UNESCO declara los Valles del Leza, Jubera, Cidacos y Alhama RESERVA DE LA BIOSFERA, el 9 de julio de 2003.

www.larioja.org/ma

Rutas Micológicas de la Reserva de la Biosfera

Aguilar del Río Alhama



2 HONGO, CHAMPIÑÓN DE CAMPO
Agaricus campestris

6 HONGO NEGRO
Boletus aereus

7 HONGO DE VERANO
Boletus aestivalis

12 ROBELLÓN O NÍSCALO
Lactarius deliciosus

13 PIE AZUL
Lepista nuda

15 BARBUDA
Coprinus comatus

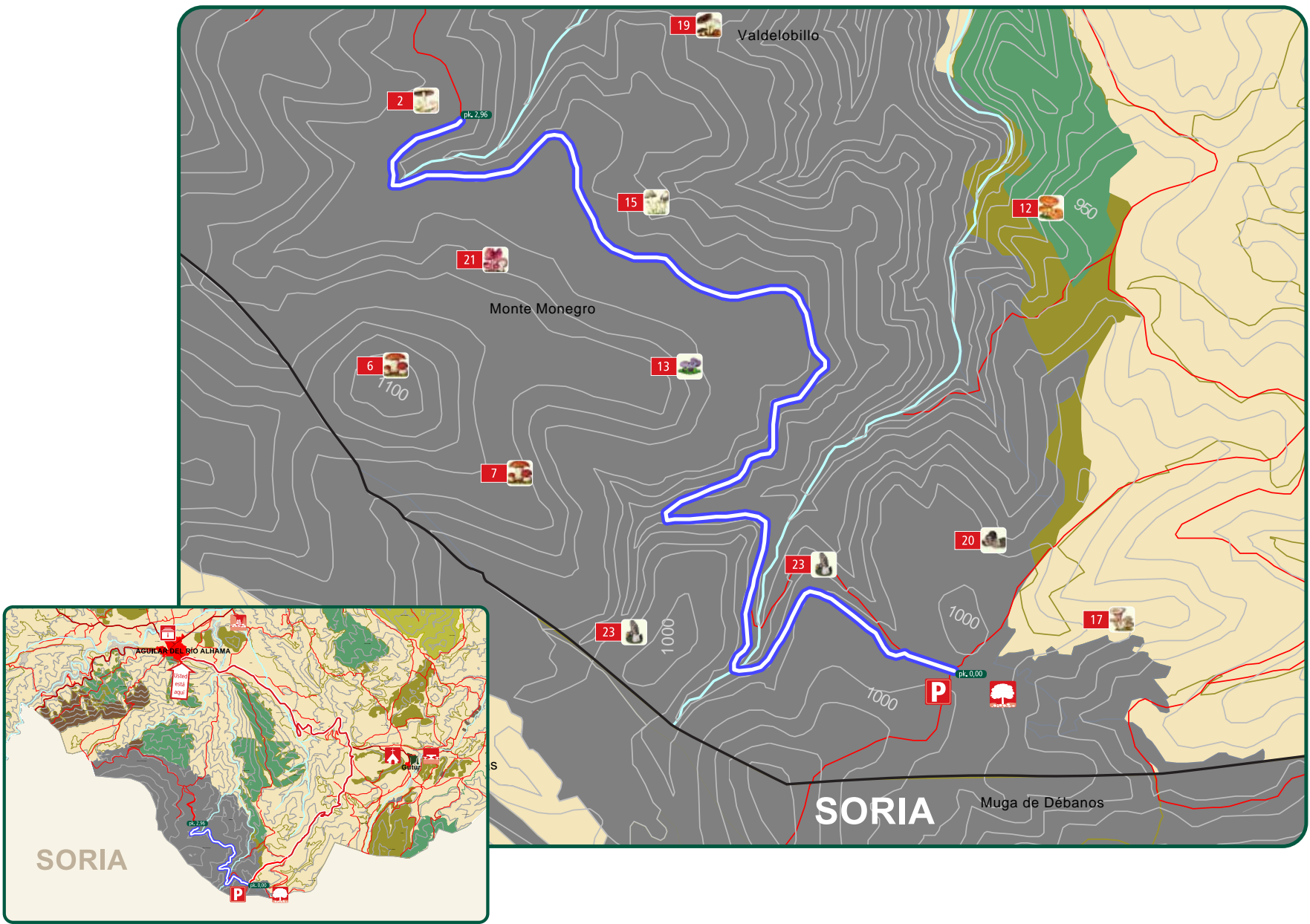
17 SETA DE CARDO
Pleurotus eryngii

19 NEGRILLA
Tricholoma terreum

20 TRUFA
Tuber sp.

21 ESCARLET
Hygrophorus russula

23 CESPÑO
Morchella sp.



MAPA FORESTAL

- Aulagares y enebrales de montaña
- Chopera
- Encinar
- Escobonales y espinares
- Hayedos
- Matorral mediterráneo
- Bosques mixtos de frondosas
- Pinar de pino carrasco y pino piñonero
- Pinar de pino laricio y negral

- Ruta
- Vías de comunicación
- Cursos de agua
- Curvas de nivel (cada 50 m.)

OTROS PUNTOS DE INTERÉS

- Plantación de encinas truferas
- Centro de interpretación Contrebia-Leukade
- Ermita Nuestra Señora de los Remedios
- Área recreativa
- Parking
- Ruinas celtibéricas Contrebia-Leukade

DESCRIPCIÓN DE RUTA

LONGITUD: 2,96 Km.
ALTURA MÁXIMA: 975 m.
ALTURA MÍNIMA: 900 m.
DESNIVEL: 75 m.
DIFICULTAD: media.

Para llegar a la ruta tenemos que coger la carretera que va desde Aguilar a Gotor. A unos 5,800 Km, hay que coger el camino de la derecha, estará señalizado con una flecha de madera. A 260 metros hay una bifurcación, seguir por la derecha. A 950 metros hay un cruce, hay que seguir recto. A los 3 Km, hay un cruce, hay que seguir recto. A los 3,98 Km, llegamos al parking.

pl. 0,00 Empezamos en el Parking, Dejamos el coche y nos ponemos a caminar. Nos vamos introduciendo en el bosque, teniendo en cuenta que el eje de nuestra ruta es el camino. Cerca del parking hay una plantación de encinas truferas.

pl. 2,96 Final de la ruta

Sugerencias: ACONSEJABLE IR EN COCHE HASTA EL PARKING Y SEGUIR CAMBIANDO.

SEÑALIZACIÓN BÁSICAS

- A Continuidad de sendero
- B Cambio brusco de dirección
- C Cambio de dirección
- D Dirección equivocada

NORMAS DE RECOLECCIÓN SOSTENIBLE DE SETAS

- Recoger solo aquellas setas que se vayan a consumir o a estudiar, dejando los ejemplares rotos, incompletos o pasados.
- Deja en el monte, tal y como estaban, aquellas setas que no vayas a recoger para que puedan desempeñar su función ecológica, el interés de las setas no radica exclusivamente en consumirlas.
- La retirada de la seta se podrá realizar manualmente extrayéndola de forma cuidadosa, excavando la tierra justo lo necesario para poder observar todo el pie. Tras ello, se procurará dejar el terreno como se hallaba al principio. Salvo, en el caso de especies en las que se recomiende cortar los ejemplares (*Pleurotus eryngii*), en las que será obligatorio cortar el pie con navaja o cuchillo para retirar la seta.
- Si dudamos de la identificación debemos recoger la seta entera, con cuidado. Es necesario no dejar en el terreno ningún elemento, lo que puede dificultar la identificación o inducirnos a error.
- Para asegurar la dispersión de las esporas se evitará la recolección de ejemplares demasiado jóvenes e inmaduros. Además pueden inducirnos a error en la identificación y no ofrecen todas sus cualidades gustativas.
- Para la recogida o localización de las setas, se evitará la utilización reiterada de rastillos, ganchos, azadas u otros medios parecidos, para no dañar el micelio y destruir los futuros cuerpos de fructificación.
- Si quieres evitar putrefacciones indeseadas y lograr que los hongos una vez recolectados, conserven todo su aspecto natural es aconsejable el transporte en cajas, banastas y cestas evitando el uso de contenedores débiles, no aireables o en contenedores de plástico.
- Los hongos son organismos que con facilidad recogen del medio y acumulan diversas sustancias tóxicas y su consumo nos podría ocasionar problemas. Evita recoger las setas que crezcan cerca de basureros, vías de comunicación con mucho tráfico, fábricas o fincas de cultivo donde se hayan empleado fitosanitarios.



AYUNTAMIENTO
DE AGUILAR

