

Haya de los Pastores

Especie: haya (*Fagus sylvatica*).

Número de ejemplares: 1

Altura: 26,5 m

Perímetro del tronco (1,30): 5,40 m

Diámetro del tronco: 1,72 m

Diámetro de la copa: 22 m

Edad estimada: más de 450 años.

Municipio: Ezcaray.

Propietario: ayuntamiento.

Estado de conservación: su estado vegetativo es aceptable, a pesar del hueco interno y los muñones y cicatrices del tronco. Una de sus ramas principales más bajas está afectada por una profunda fisura.

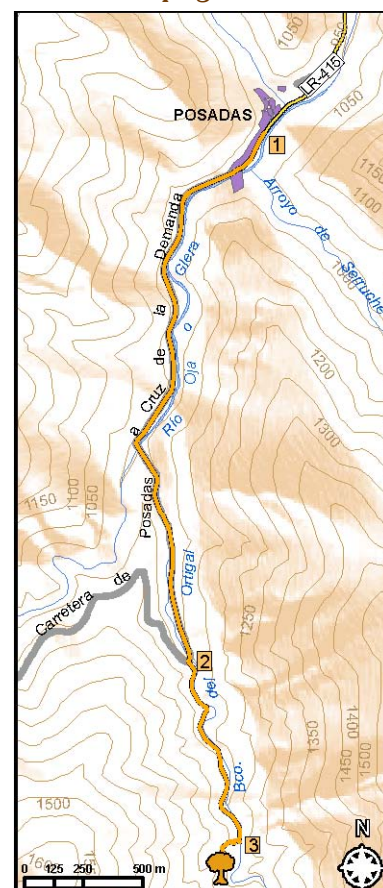
Motivo de la singularidad y protección: por su gran tamaño y su valor histórico al ser popular en la zona.



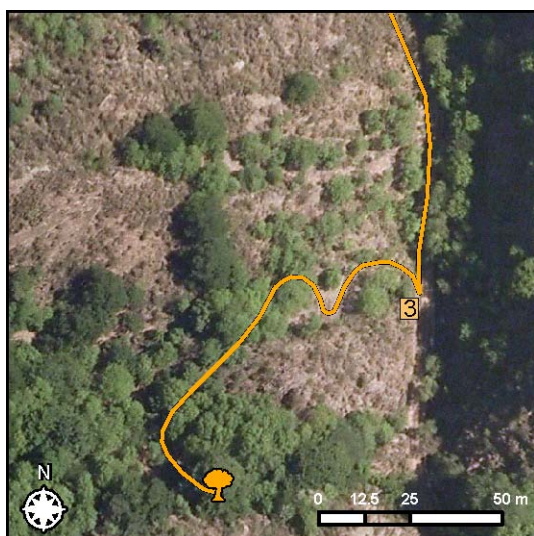
Cómo llegar

Dificultad	Bajo	Medio	Alto
Coordenadas U.T.M. (WGS 84)	496649/4673720		
Altitud	1.125 m		
Longitud del recorrido	3.330 m		
Tiempo estimado andando	- Desde Posadas, 1 h 15 minutos. - Desde la pista forestal del Ortigal, 20 minutos.		

Plano topográfico



Fotografía aérea



- 1.- Desde el núcleo de Posadas nos dirigimos por la pista asfaltada que sube hacia la Cruz de la Demanda y a unos 2.370 metros se llega al inicio de la pista forestal, señalada con una baliza, que sube por el Arroyo de Ortigal.
- 2.- Se continúa por la citada pista forestal durante unos 850 metros hasta llegar a una baliza de madera en el lado derecho que indica el inicio de un sendero empinado, antiguamente utilizado para transportar mineral.
- 3.- Se asciende por el sendero señalado y al cabo de unos 150 metros se llega hasta el haya singular.