

## Tejo de Anguiano

**Especie:** tejo (*Texas baccata*).

**Número de ejemplares:** 1

**Altura:** 11,25 m

**Perímetro del tronco (1,30 m):** 7,04 m

**Diámetro del tronco:** 2,24 m

**Diámetro de la copa:** 13,05 m

**Edad estimada:** más de 1.000 años.

**Municipio:** Anguiano

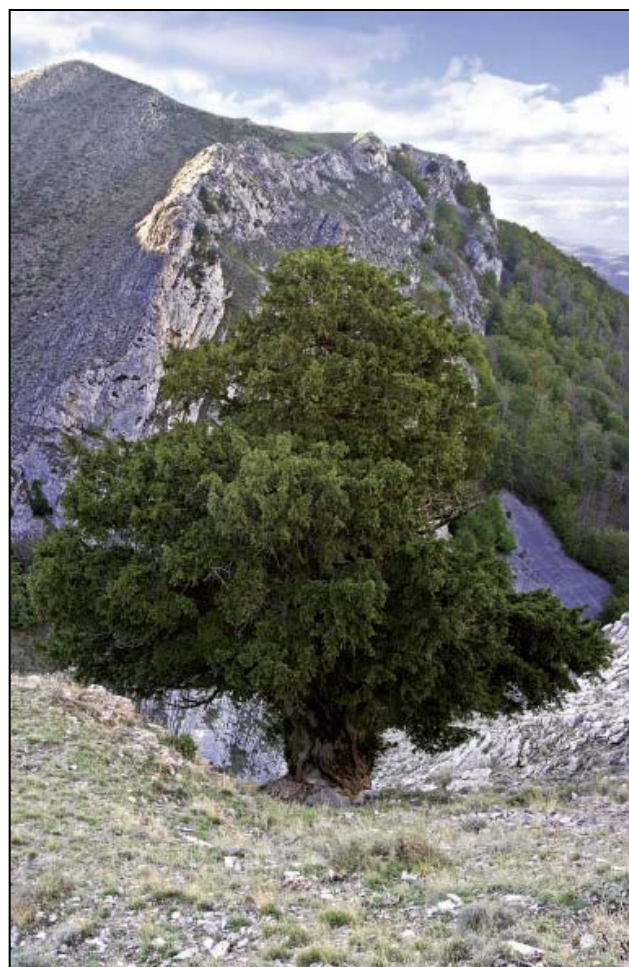
**Propietario:** ayuntamiento.

**Estado de conservación:** se encuentra en buen estado vegetativo, pero presenta algunas pudriciones internas y daños en la corteza acordes con la elevada edad.

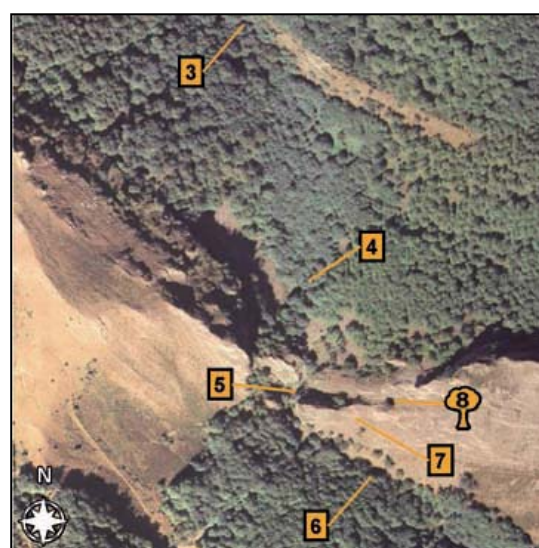
**Motivo de la singularidad y protección:** por su edad, tamaño espectacular; belleza de su porte y tronco, interés paisajístico y por gozar de gran popularidad entre los habitantes de la zona..

### Cómo llegar

Dificultad	Bajo	Medio	Alto
Coordenadas U.T.M. (WGS 84)	522225/4676835		
Altitud	1.157 m		
Longitud del recorrido	4.920 m desde la salida del Barrio de las Eras en Anguiano		
Tiempo estimado andando	- Desde Anguiano, 2 h 15 minutos		



Plano topográfico



Fotografía aérea

1: una vez situados en el barrio de las Eras del pueblo de Anguiano nos dirigimos hacia el antiguo vertedero y tomamos un camino que recorre el valle del Arroyo Regatillo. A 1.800 m encontramos a mano izquierda unos corrales y, pasados éstos, a 1.200 m un pilón (1).

2: en este punto es aconsejable dejar el coche. Continúa el camino hacia el sur a media ladera por la margen izquierda del arroyo durante 700 m. Llegamos por el camino a una curva cerrada (de 180°). Nos adentramos en un bosque (2) a través de una senda que discurre por la margen izquierda del arroyo.

3: desde que nos hemos adentrado en el bosque debemos recorrer 530 m hasta bajar al arroyo (3), que cruzaremos hacia su margen derecha.

4: la senda continúa por esta orilla durante 350 m, lugar en el que debemos ir con cuidado pues el cauce es muy pedregoso (4).

5: lo remontamos, y a unos 100 m (5) siempre dentro del cauce, si miramos a mano izquierda (dirección este) veremos en lo alto la copa del Tejo.

6: seguimos por el cauce del río 120 m hasta llegar a un tronco podrido de un haya (6); nuevamente podemos divisar la copa del tejo por encima de las rocas. Desde el comienzo de la subida 3 hasta este punto 6 habremos caminado unos 45 minutos.

7: Desde el haya podrida mirando hacia el norte, entre dos grandes hayas, sube por una pared muy inclinada una senda en zigzag (7). Para llegar al Tejo la hemos de recorrer durante 120 m.