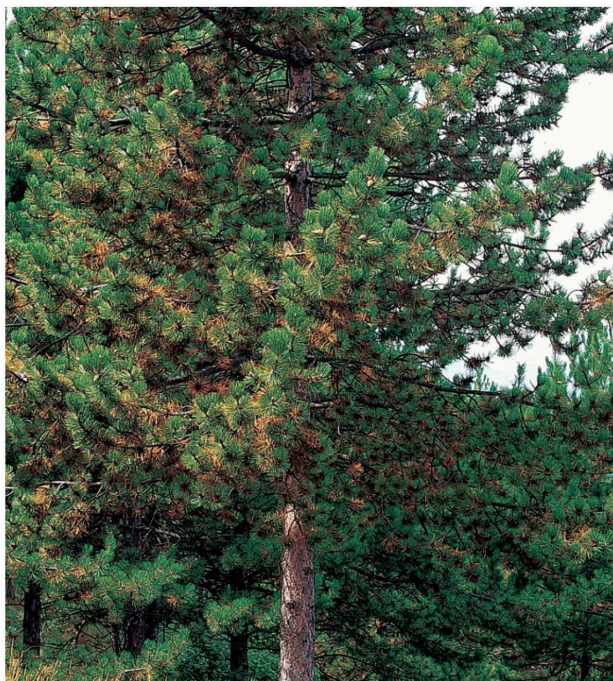


Pino laricio

Otros nombres: Pino pudío, Pino salgareño

Pinus nigra subsp. salzmanii

Familia: Pináceas



El pino negral es un árbol perenne que aparece en nuestro país distribuido ampliamente por la zona medio oriental y en La Rioja ocupa alrededor de unas 9.200 ha. El nombre le fue atribuido debido al color de sus agujas. Con tronco recto y elevado, suele terminar en una copa piramidal que da mucha sombra por su densidad. De ramas cortas y arqueadas hacia arriba, cuando maduran se vuelven gruesas y horizontales. La corteza adulta es de color marrón negruzco y muy agrietada y escamosa.

Su madera es elástica y duradera, rica en resina y de calidad mediocre debido a la cantidad de nudos que presenta, pero aún así es utilizada para la fabricación de mástiles de barcos, ebanistería y construcción.

Existen varias variedades entre las que destacaremos *P. nigra subsp. laricio* y *P. nigra subsp. austriaca*, de éste último se han extendido sus plantaciones debido a su alto valor ornamental.



Agujas largas (10-15 cm) y estrechas en grupos de 2.

Rígidas, punzantes y de color verde negruzco.

- Piñas de 5 a 8 cm de longitud y de color pardo-rojizo.
- No cuelgan, están erguidas y a veces en grupo.
- El piñón es marrón y con un ala el doble de larga que él.



NO LA CONFUNDAS CON:

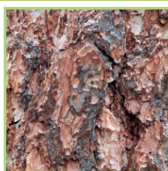
Pino resinero (p. 171) (*Pinus pinaster*)

- Agujas más largas.
- Piña acabada en punta (8-22 cm), sin rabito o rabito muy corto.
- Ala 4 veces más grande que el piñón.



Pino silvestre (p. 119) (*Pinus sylvestris*)

- Agujas más pequeñas.
- Ala 3-4 veces más grandes que el piñón.
- Corteza anaranjada en la parte superior.



FLORACIÓN

E F M A M J J A S O N D

FRUCTIFICACIÓN

Las piñas maduran en el segundo otoño.

DÓNDE VIVE

LUGAR: En sitios diversos debido a su adaptabilidad, cultivado.

CLIMA: Resistente a la sequía del suelo y del aire, así como al frío y a los vientos.

SUELO: Todos los suelos, hasta los más áridos. Prefiere suelos calizos.