

Guillomo

Otros nombres: Carrasquillo, Cornijuelo, Escalonera

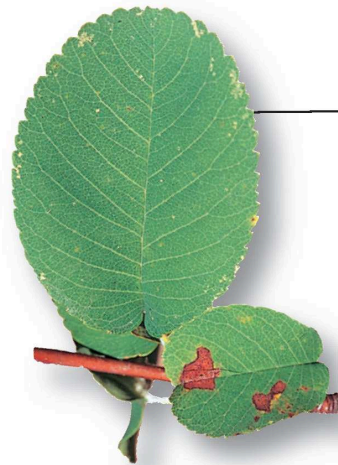
Amelanchier ovalis

Familia: Rosáceas



Arbusto esbelto (de unos 4 m como máximo) pariente de los manzanos. De troncos múltiples con corteza de color gris negruzco, pierde sus hojas en otoño. Aparece en zonas relativamente altas (600-1000 m de altitud). Destaca por sus perfumadas flores de color blanco níveo que se abren en primavera. En verano aparecen pequeñas bayas de color rojo a negro azulado, globosas, dulces y comestibles.

En las zonas altas y rocosas sus potentes raíces penetran por las grietas de los acantilados para absorber agua y nutrientes; resquebraja las rocas favoreciendo la formación de suelo de menos dureza y preparando el terreno a otras plantas (es por tanto una especie pionera). Se utiliza en jardinería en setos y como árbol aislado debido a la belleza de sus flores. Las bayas se consumen crudas o cocinadas: mermeladas, tartas..., y sirven para mitigar la tos. Atrae a los pájaros que se alimentan de sus frutos y esparcen involuntariamente sus semillas junto con los excrementos.



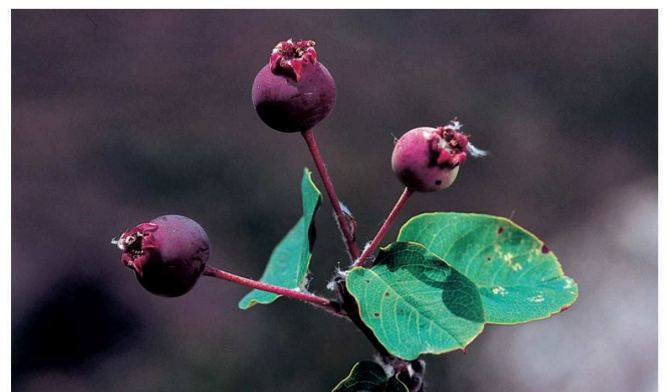
• Hojas pequeñas (2-4 cm) ovaladas, dentadas y de color verde.

• El envés de las hojas y las ramillas están cubiertas por una "borra" o pelusilla blanca.



• Flores blancas con los pétalos estrechos, muy separados entre si.

• Agrupadas en pequeños racimos en la parte final de las ramas.



• Pequeños frutos (4 mm) redondos de color negro o rojo (según maduración).

FLORACIÓN

E F M A M J J A S O N D

FRUCTIFICACIÓN

DÓNDE VIVE

LUGAR: Zonas boscosas y de matorral caducifolio no muy denso.

CLIMA: Fresco y soleado.

SUELO: Indiferente, aunque los prefiere calizos y rocosos.