

DISTRIBUCIÓN DEL PRESUPUESTO DE GASTOS POR GRUPOS Y CAPÍTULOS

EJERCICIO 2006

CRÉDITOS FINALES (En miles de euros)

CAPÍTULOS	GRUPO							
	0	1	2	3	4	5	6	7
GASTOS DE PERSONAL	---	13.620,42	385,85	24.722,19	287.826,29	17.152,08	6.542,84	9.357,40
GASTOS EN BIENES CORRIENTES Y SERVICIOS	---	12.776,69	993,55	22.838,09	93.744,96	10.858,84	7.417,64	6.382,74
GASTOS FINANCIEROS	6.672,95	1,89	---	16,00	21,90	240,04	128,00	6.072,48
TRANSFERENCIAS CORRIENTES	---	6.244,32	3.613,05	43.795,13	185.404,50	44.787,21	70,00	5.136,35
TOTAL OPERACIONES CORRIENTES	6.672,95	32.643,32	4.992,45	91.371,41	566.997,65	73.038,17	14.158,48	26.948,97
INVERSIONES REALES	---	6.269,69	354,00	15.476,76	143.569,89	55.001,26	25.326,70	11.379,02
TRANSFERENCIAS DE CAPITAL	---	2.611,71	4,55	40.926,71	64.152,89	19.487,51	---	3.600,00
ACTIVOS FINANCIEROS	180,30	36,74	---	---	---	7,00	---	---
PASIVOS FINANCIEROS	11.965,55	---	---	---	---	---	---	---
TOTAL OPERACIONES DE CAPITAL	12.145,85	8.918,14	358,55	56.403,47	207.722,78	74.495,77	25.326,70	14.979,02
TOTAL	18.818,80	41.561,46	5.351,00	147.774,88	774.720,43	147.533,94	39.485,18	41.927,99

Grupo 0.- Deuda Pública.

Grupo 1.- Servicios de Carácter General

Grupo 2.- Protección Civil

Grupo 3.- Seguridad, Protección y Promoción Social.

Grupo 4.- Producción de Bienes Públicos de Carácter Social.

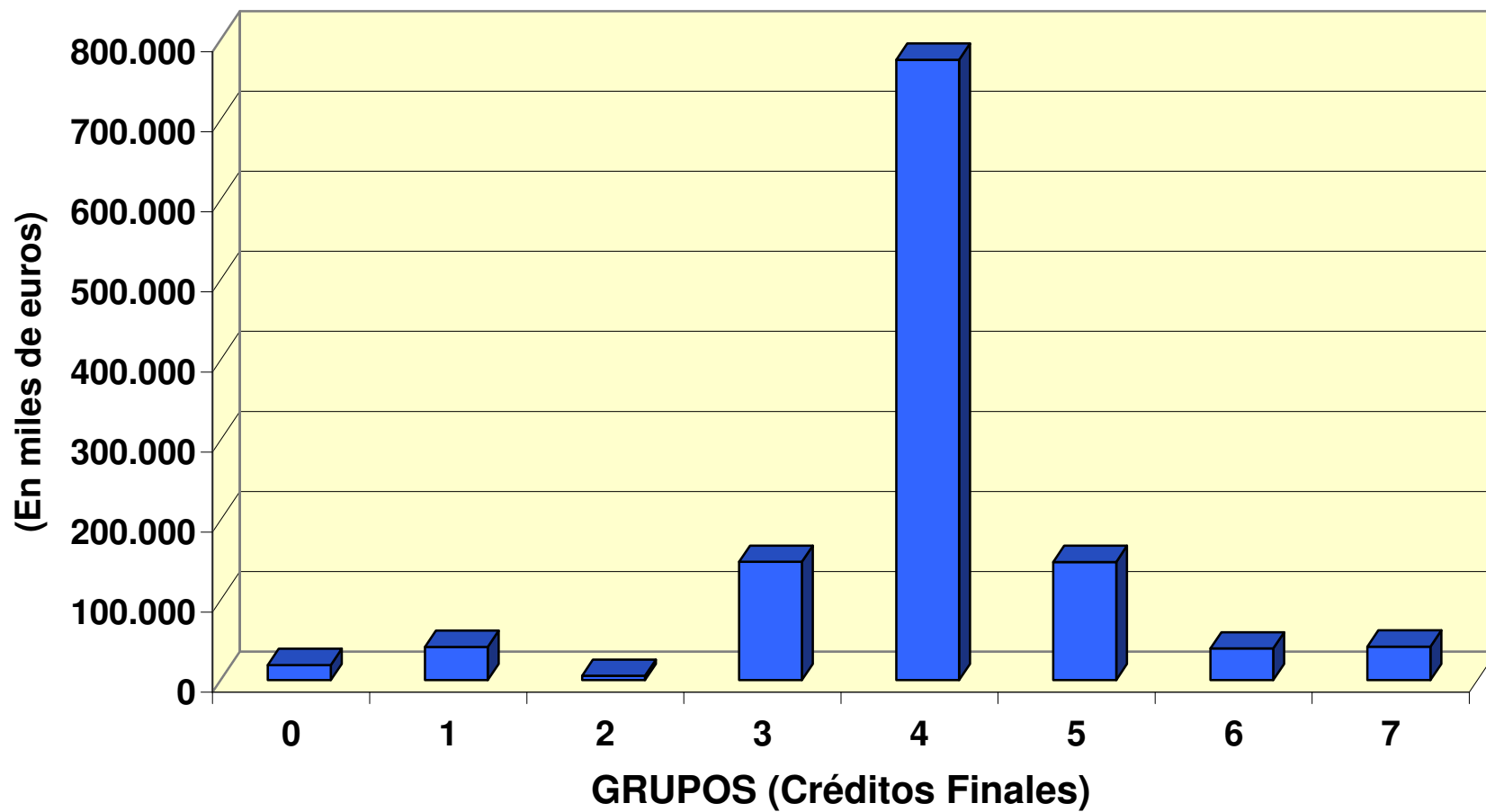
Grupo 5.- Producción de Bienes Públicos de Carácter Económico.

Grupo 6.- Regulación Económica de Carácter General

Grupo 7.- Regulación Económica de Sectores Productivos

PRESUPUESTO DE GASTOS. AÑO 2006

DISTRIBUCIÓN POR GRUPOS FUNCIONALES



DISTRIBUCIÓN DEL PRESUPUESTO DE GASTOS POR GRUPOS Y CAPÍTULOS

EJERCICIO 2007

CRÉDITOS FINALES (En miles de euros)

CAPÍTULOS	GRUPO							
	0	1	2	3	4	5	6	7
GASTOS DE PERSONAL	---	15.249,74	451,57	27.170,65	327.630,75	17.481,25	6.979,72	10.578,21
GASTOS EN BIENES CORRIENTES Y SERVICIOS	---	14.517,41	1.090,35	29.068,77	107.935,25	11.793,89	7.456,28	7.061,06
GASTOS FINANCIEROS	14.015,05	3,09	---	16,48	21,12	258,60	128,00	---
TRANSFERENCIAS CORRIENTES	---	12.555,10	3.805,60	47.832,22	210.652,84	56.635,13	40,50	7.320,62
TOTAL OPERACIONES CORRIENTES	14.015,05	42.325,34	5.347,52	104.088,12	646.239,96	86.168,87	14.604,50	24.959,89
INVERSIONES REALES	---	6.749,19	442,31	10.596,63	138.048,15	55.187,92	13.415,73	3.417,99
TRANSFERENCIAS DE CAPITAL	---	2.312,70	4,75	46.157,74	69.959,31	18.175,75	---	10.874,34
ACTIVOS FINANCIEROS	180,30	50,69	---	---	---	---	---	2.700,00
PASIVOS FINANCIEROS	11.030,64	---	---	---	---	---	---	---
TOTAL OPERACIONES DE CAPITAL	11.210,94	9.112,58	447,06	56.754,37	208.007,46	73.363,67	13.415,73	16.992,33
TOTAL	25.225,99	51.437,92	5.794,58	160.842,49	854.247,42	159.532,54	28.020,23	41.952,22

Grupo 0.- Deuda Pública.

Grupo 1.- Servicios de Carácter General

Grupo 2.- Protección Civil

Grupo 3.- Seguridad, Protección y Promoción Social.

Grupo 4.- Producción de Bienes Públicos de Carácter Social.

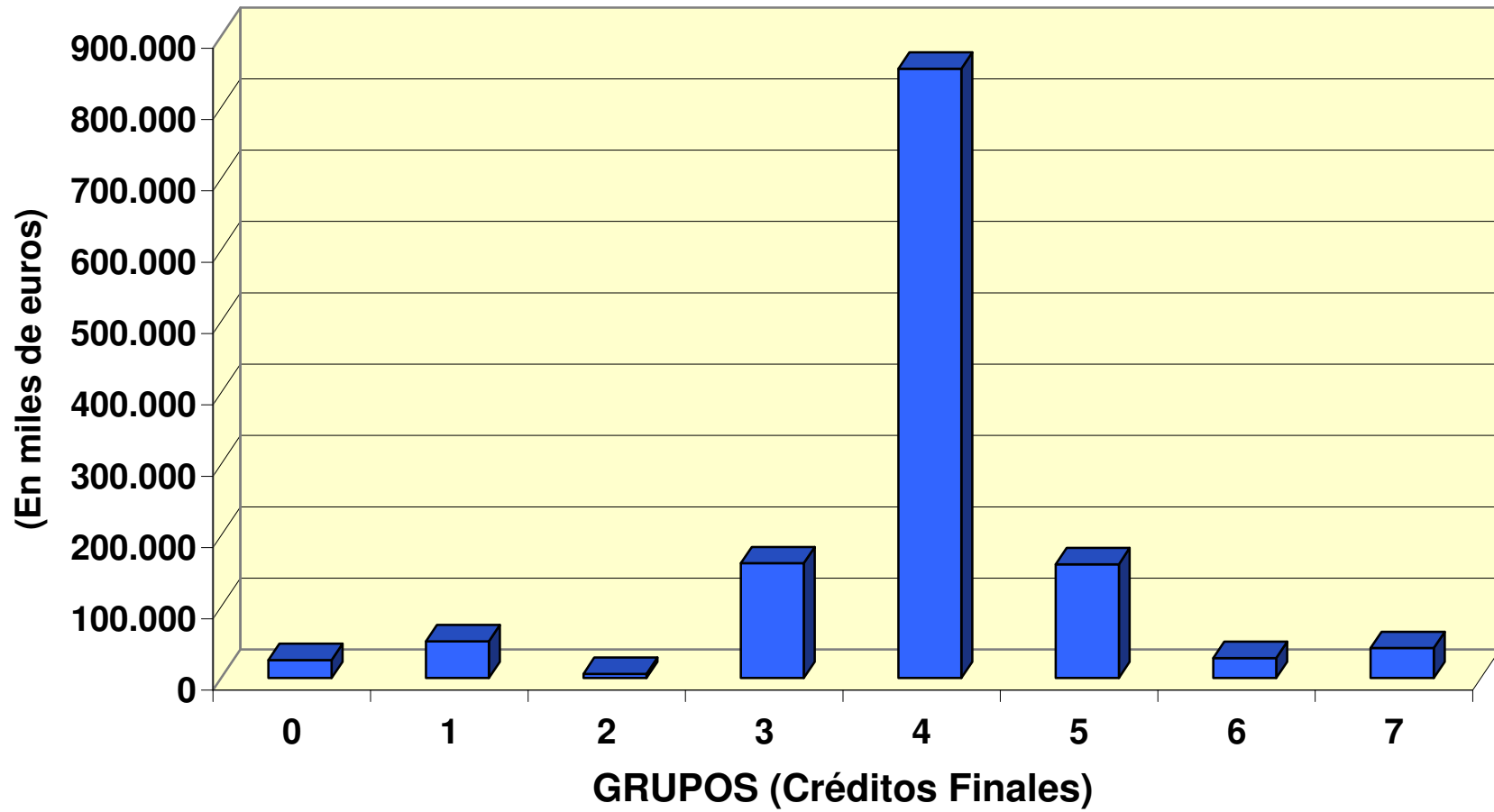
Grupo 5.- Producción de Bienes Públicos de Carácter Económico.

Grupo 6.- Regulación Económica de Carácter General

Grupo 7.- Regulación Económica de Sectores Productivos

PRESUPUESTO DE GASTOS. AÑO 2007

DISTRIBUCIÓN POR GRUPOS FUNCIONALES



DISTRIBUCIÓN DEL PRESUPUESTO DE GASTOS POR GRUPOS Y CAPÍTULOS

EJERCICIO 2008

CRÉDITOS FINALES (En miles de euros)

CAPÍTULOS	GRUPO							
	0	1	2	3	4	5	6	7
GASTOS DE PERSONAL	---	17.994,63	466,56	29.882,02	362.346,55	17.865,37	7.952,14	12.782,64
GASTOS EN BIENES CORRIENTES Y SERVICIOS	---	18.105,44	1.197,82	34.579,66	132.013,45	17.679,13	8.415,88	9.023,34
GASTOS FINANCIEROS	15.597,04	12,49	---	16,97	72,00	91,57	128,00	42,92
TRANSFERENCIAS CORRIENTES	---	12.918,12	4.395,15	57.519,27	222.702,35	18.732,42	1.046,75	50.864,59
TOTAL OPERACIONES CORRIENTES	15.597,04	49.030,68	6.059,53	121.997,92	717.134,35	54.368,49	17.542,77	72.713,49
INVERSIONES REALES	---	2.949,81	211,42	10.879,44	61.072,06	54.647,14	9.001,14	3.375,15
TRANSFERENCIAS DE CAPITAL	---	2.608,12	18,22	56.046,67	49.571,42	27.222,80	---	11.302,29
ACTIVOS FINANCIEROS	180,30	53,90	---	---	---	---	---	3.200,00
PASIVOS FINANCIEROS	11.030,64	---	---	---	---	---	---	---
TOTAL OPERACIONES DE CAPITAL	11.210,94	5.611,83	229,64	66.926,11	110.643,48	81.869,94	9.001,14	17.877,44
TOTAL	26.807,98	54.642,51	6.289,17	188.924,03	827.777,83	136.238,43	26.543,91	90.590,93

Grupo 0.- Deuda Pública.

Grupo 1.- Servicios de Carácter General

Grupo 2.- Protección Civil

Grupo 3.- Seguridad, Protección y Promoción Social.

Grupo 4.- Producción de Bienes Públicos de Carácter Social.

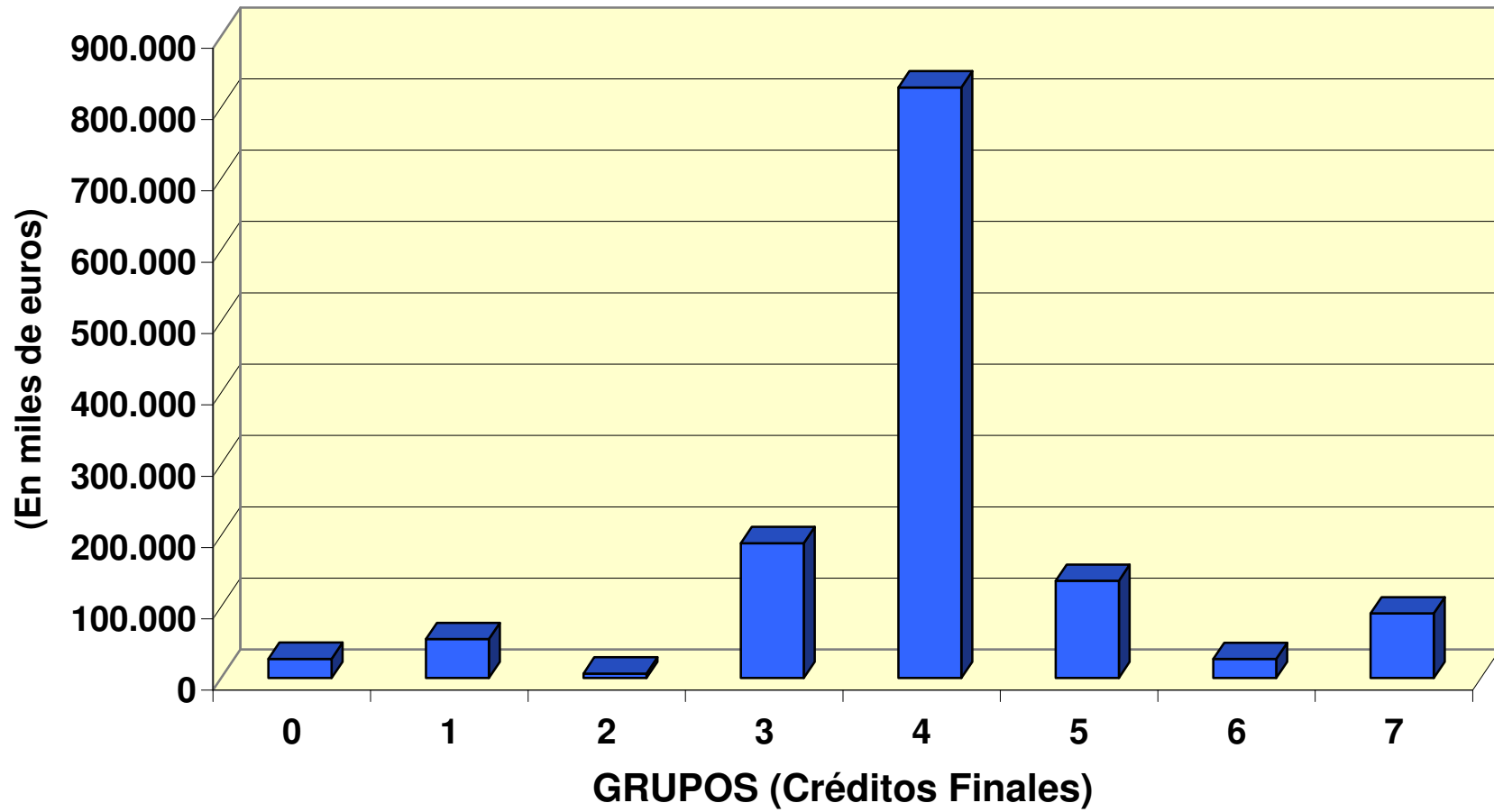
Grupo 5.- Producción de Bienes Públicos de Carácter Económico.

Grupo 6.- Regulación Económica de Carácter General

Grupo 7.- Regulación Económica de Sectores Productivos

PRESUPUESTO DE GASTOS. AÑO 2008

DISTRIBUCIÓN POR GRUPOS FUNCIONALES



EVOLUCIÓN DEL PRESUPUESTO DE GASTOS Y PARTICIPACIÓN POR GRUPOS FUNCIONALES

CRÉDITOS FINALES (En miles de euros)

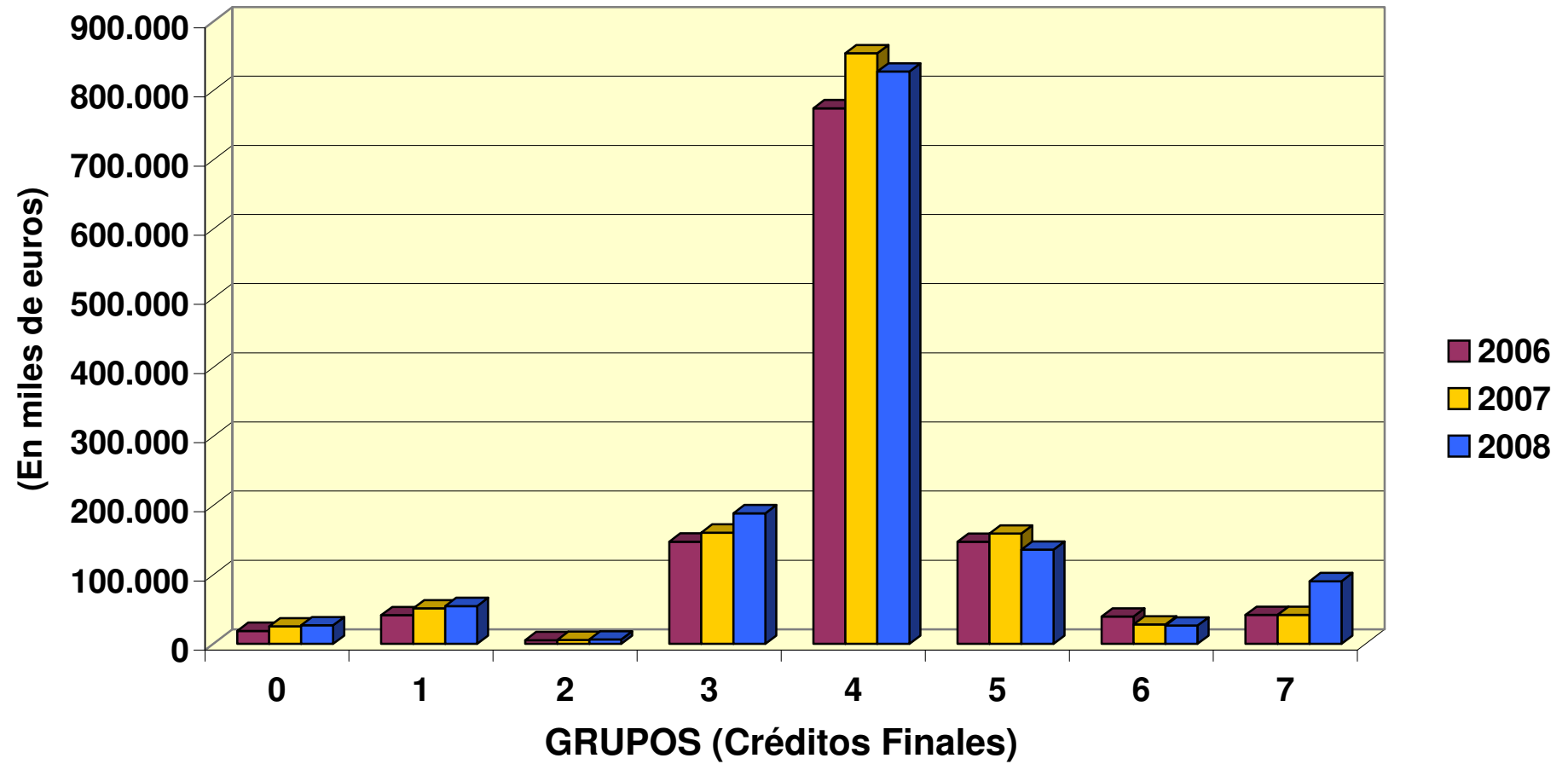
GRUPO	2006	% SOBRE TOTAL	2007	% SOBRE TOTAL	2008	% SOBRE TOTAL
0.- DEUDA PÚBLICA	18.818,80	1,55	25.225,99	1,90	26.807,98	1,97
1.- SERVICIOS DE CARÁCTER GENERAL	41.561,46	3,41	51.437,92	3,88	54.642,51	4,02
2.- PROTECCIÓN CIVIL	5.351,00	0,44	5.794,58	0,44	6.289,17	0,46
3.- PROTECCIÓN Y PROMOCIÓN SOCIAL	147.774,88	12,14	160.842,49	12,12	188.924,03	13,91
4.- PRODUCCIÓN DE BIENES PÚBLICOS DE CARÁCTER SOCIAL	774.720,43	63,65	854.247,42	64,37	827.777,83	60,96
5.- PRODUC. DE BIENES PÚBLICOS DE CARÁCTER ECONÓMICO	147.533,94	12,12	159.532,54	12,02	136.238,43	10,03
6.- REGULACIÓN ECONÓMICA DE CARÁCTER GENERAL	39.485,18	3,24	28.020,23	2,11	26.543,91	1,95
7.- REGULACIÓN ECONÓMICA DE SECTORES PRODUCTIVOS	41.927,99	3,44	41.952,22	3,16	90.590,93	6,67
TOTAL	1.217.173,68	100,00	1.327.053,39	100,00	1.357.814,79	100,00

**EVOLUCIÓN DEL PRESUPUESTO DE GASTOS POR GRUPOS FUNCIONALES
VARIACIÓN RESPECTO A AÑOS ANTERIORES**

CRÉDITOS FINALES (En miles de euros)

GRUPO	2006	2007	% Variación Año Anterior	2008	% Variación Año Anterior
0.- DEUDA PÚBLICA	18.818,80	25.225,99	34,05	26.807,98	6,27
1.- SERVICIOS DE CARÁCTER GENERAL	41.561,46	51.437,92	23,76	54.642,51	6,23
2.- PROTECCIÓN CIVIL	5.351,00	5.794,58	8,29	6.289,17	8,54
3.- SEGURIDAD, PROTECCIÓN Y PROMOCIÓN SOCIAL	147.774,88	160.842,49	8,84	188.924,03	17,46
4.- PRODUCCIÓN DE BIENES PÚBLICOS DE CARÁCTER SOCIAL	774.720,43	854.247,42	10,27	827.777,83	-3,10
5.- PRODUC. DE BIENES PÚBLICOS DE CARÁCTER ECONÓMICO	147.533,94	159.532,54	8,13	136.238,43	-14,60
6.- REGULACIÓN ECONÓMICA DE CARÁCTER GENERAL	39.485,18	28.020,23	-29,04	26.543,91	-5,27
7.- REGULACIÓN ECONÓMICA DE SECTORES PRODUCTIVOS	41.927,99	41.952,22	0,06	90.590,93	115,94
TOTAL	1.217.173,68	1.327.053,39	9,03	1.357.814,79	2,32

EVOLUCIÓN DEL PRESUPUESTO DE GASTOS PARTICIPACIÓN POR GRUPOS FUNCIONALES



DISTRIBUCIÓN DEL PRESUPUESTO DE GASTOS POR CAPÍTULOS Y FUNCIONES

EJERCICIO 2006

CRÉDITOS FINALES (En miles de euros)

FUNCIÓN	CAPÍTULO							
	I	II	III	IV	VI	VII	VIII	IX
01.- DEUDA PÚBLICA	---	---	6.672,95	---	---	---	180,30	11.965,55
11.- ALTA DIRECCIÓN DE LA COMUNIDAD Y DEL GOBIERNO	3.132,59	1.830,00	0,09	955,31	1.519,56	---	36,74	---
12.- ADMINISTRACIÓN GENERAL	8.324,05	5.623,23	1,80	3.407,11	3.983,04	510,00	---	---
13.- RELACIONES EXTERIORES	2.163,77	5.323,46	---	1.881,90	767,10	2.101,71	---	---
21.-PROTECCIÓN CIVIL	385,85	993,55	---	3.613,05	354,00	4,55	---	---
31.- PROTECCIÓN SOCIAL	21.156,56	21.862,80	16,00	13.619,37	15.318,98	5.823,43	---	---
32.- PROMOCIÓN SOCIAL	3.565,63	975,29	---	30.175,77	157,77	35.103,28	---	---
41.- SALUD	152.574,79	70.032,92	---	110.263,40	123.460,00	11.212,76	---	---
42.- EDUCACIÓN	123.922,25	13.847,23	15,90	58.907,86	9.777,22	5.630,79	---	---
43.- VIVIENDA Y URBANISMO	1.900,88	525,69	---	559,16	2.397,76	12.925,37	---	---
44.- MEDIO AMBIENTE Y BIENESTAR COMUNITARIO	4.652,54	2.264,25	6,00	11.334,10	1.487,22	26.493,38	---	---
45.- CULTURA, JUVENTUD Y DEPORTES	4.775,82	7.074,88	---	4.339,97	6.447,70	7.890,59	---	---
51.- INFRAESTRUCTURAS BÁSICAS Y TRANSPORTES	5.798,25	4.916,69	240,04	2.027,46	36.812,17	1.087,55	---	---
53.- INFRAESTRUCTURAS AGRARIAS	11.063,86	5.080,24	---	41.680,51	16.354,18	17.515,73	7,00	---
54.- INVESTIGACIÓN CIENTÍFICA, TÉCNICA Y APLICADA	289,98	861,90	---	1.079,24	1.834,91	884,23	---	---
61.- REGULACIÓN ECONÓMICA	6.542,84	7.417,64	128,00	70,00	25.326,70	---	---	---
71.- AGRICULTURA Y GANADERÍA	7.669,81	5.487,72	---	4.107,85	2.520,92	157,43	---	---
72.- INDUSTRIA	755,78	174,41	---	13,00	200,00	2.360,00	---	---
75.- TURISMO	432,01	517,38	---	1.771,63	2.387,94	8.849,59	3.600,00	---
76.- COMERCIO	499,80	203,23	---	180,00	27,49	12,00	---	---
TOTAL	359.607,06	155.012,51	7.080,78	289.986,69	251.134,66	138.562,39	3.824,04	11.965,55

DISTRIBUCIÓN DEL PRESUPUESTO DE GASTOS POR CAPÍTULOS Y FUNCIONES

EJERCICIO 2007

CRÉDITOS FINALES (En miles de euros)

FUNCIÓN	CAPÍTULO							
	I	II	III	IV	VI	VII	VIII	IX
01.- DEUDA PÚBLICA	---	---	14.015,05	---	---	---	180,30	11.030,64
11.- ALTA DIRECCIÓN DE LA COMUNIDAD Y DEL GOBIERNO	3.741,84	1.977,16	0,09	1.413,53	754,03	25,00	50,69	---
12.- ADMINISTRACIÓN GENERAL	9.162,27	6.422,78	3,00	8.860,32	4.775,06	---	---	---
13.- RELACIONES EXTERIORES	2.345,63	6.117,47	---	2.281,24	1.220,09	2.287,70	---	---
21.- PROTECCIÓN CIVIL	451,57	1.090,35	---	3.805,60	442,31	4,75	---	---
31.- PROTECCIÓN SOCIAL	23.390,23	27.592,97	16,48	17.157,27	9.915,47	11.166,55	---	---
32.- PROMOCIÓN SOCIAL	3.780,42	1.475,80	---	30.674,96	681,16	34.991,19	---	---
41.- SALUD	182.801,57	77.322,29	---	125.194,97	105.057,55	13.346,83	---	---
42.- EDUCACIÓN	132.540,62	19.225,06	15,00	63.876,35	15.163,34	8.703,59	---	---
43.- VIVIENDA Y URBANISMO	2.047,59	403,84	---	1.450,99	4.379,55	11.747,79	---	---
44.- MEDIO AMBIENTE Y BIENESTAR COMUNITARIO	5.080,41	2.345,97	6,11	14.583,03	8.202,64	27.565,33	---	---
45.- CULTURA, JUVENTUD Y DEPORTES	5.160,57	8.638,10	---	5.547,50	5.245,07	8.595,78	---	---
51.- INFRAESTRUCTURAS BÁSICAS Y TRANSPORTES	6.192,43	4.770,20	257,60	1.960,00	38.423,24	1.130,31	---	---
53.- INFRAESTRUCTURAS AGRARIAS	10.726,29	5.816,68	---	53.155,17	14.648,37	15.988,90	---	---
54.- INVESTIGACIÓN CIENTÍFICA, TÉCNICA Y APLICADA	562,53	1.207,01	1,00	1.519,96	2.116,31	1.056,54	---	---
61.- REGULACIÓN ECONÓMICA	6.979,72	7.456,28	128,00	40,50	13.415,73	---	---	---
71.- AGRICULTURA Y GANADERÍA	8.832,12	6.045,18	---	5.098,87	1.800,55	174,78	---	---
72.- INDUSTRIA	1.026,19	347,53	---	27,50	92,36	3.385,75	---	---
75.- TURISMO	424,15	423,53	---	1.988,25	1.437,07	7.295,81	2.700,00	---
76.- COMERCIO	295,74	244,82	---	206,00	88,01	18,00	---	---
TOTAL	405.541,89	178.923,02	14.442,33	338.842,01	227.857,91	147.484,60	2.930,99	11.030,64

DISTRIBUCIÓN DEL PRESUPUESTO DE GASTOS POR CAPÍTULOS Y FUNCIONES

EJERCICIO 2008

CRÉDITOS FINALES (En miles de euros)

FUNCIÓN	CAPÍTULO							
	I	II	III	IV	VI	VII	VIII	IX
01.- DEUDA PÚBLICA	---	---	15.597,04	---	---	---	180,30	11.030,64
11.- ALTA DIRECCIÓN DE LA COMUNIDAD Y DEL GOBIERNO	4.572,69	2.392,21	0,09	1.693,00	1.100,87	25,00	53,90	---
12.- ADMINISTRACIÓN GENERAL	10.981,93	6.568,46	12,40	8.933,88	1.298,56	---	---	---
13.- RELACIONES EXTERIORES	2.440,01	9.144,77	---	2.291,23	550,38	2.583,12	---	---
21.- PROTECCIÓN CIVIL	466,56	1.197,82	---	4.395,15	211,42	18,22	---	---
31.- PROTECCIÓN SOCIAL	26.393,16	33.214,23	16,97	26.453,38	10.723,43	14.911,60	---	---
32.- PROMOCIÓN SOCIAL	3.488,85	1.365,43	---	31.065,88	156,01	41.135,07	---	---
41.- SALUD	204.748,96	99.213,39	---	133.030,34	37.027,52	2.187,56	---	---
42.- EDUCACIÓN	143.609,43	21.138,83	1,00	72.614,92	12.531,22	10.812,84	---	---
43.- VIVIENDA Y URBANISMO	2.240,55	484,43	12,00	2.943,29	5.249,61	9.852,17	---	---
44.- MEDIO AMBIENTE Y BIENESTAR COMUNITARIO	5.798,25	1.973,29	22,00	8.376,05	444,07	17.327,51	---	---
45.- CULTURA, JUVENTUD Y DEPORTES	5.949,36	9.203,51	37,00	5.737,76	5.819,64	9.391,33	---	---
51.- INFRAESTRUCTURAS BÁSICAS Y TRANSPORTES	6.673,49	9.402,39	61,07	8.845,59	36.577,26	8.052,37	---	---
53.- INFRAESTRUCTURAS AGRARIAS	10.147,44	4.866,26	30,00	7.453,78	15.474,82	18.053,53	---	---
54.- INVESTIGACIÓN CIENTÍFICA, TÉCNICA Y APLICADA	1.044,44	3.410,48	0,50	2.433,06	2.595,05	1.116,90	---	---
61.- REGULACIÓN ECONÓMICA	7.952,14	8.415,88	128,00	1.046,75	9.001,14	---	---	---
71.- AGRICULTURA Y GANADERÍA	10.578,69	7.276,95	30,92	48.162,59	2.664,25	782,06	---	---
72.- INDUSTRIA	1.411,40	862,61	---	142,89	310,00	2.620,00	---	---
75.- TURISMO	502,66	445,78	12,00	2.378,10	388,46	7.888,24	3.200,00	---
76.- COMERCIO	289,89	438,01	---	181,01	12,45	12,00	---	---
TOTAL	449.289,90	221.014,73	15.960,99	368.178,65	142.136,16	146.769,52	3.434,20	11.030,64

EVOLUCIÓN DEL PRESUPUESTO DE GASTOS PARTICIPACIÓN POR FUNCIONES

CRÉDITOS FINALES (En miles de euros)

FUNCIÓN	AÑOS					
	2006	% TOTAL	2007	% TOTAL	2008	% TOTAL
01.- DEUDA PÚBLICA	18.818,80	1,55	25.225,99	1,90	26.807,98	1,97
11.- ALTA DIRECCIÓN DE LA COMUNIDAD Y DEL GOBIERNO	7.474,29	0,61	7.962,34	0,60	9.837,76	0,72
12.- ADMINISTRACIÓN GENERAL	21.849,24	1,80	29.223,44	2,20	27.795,23	2,05
13.- RELACIONES EXTERIORES	12.237,93	1,01	14.252,13	1,07	17.009,51	1,25
21.- PROTECCIÓN CIVIL	5.351,00	0,44	5.794,58	0,44	6.289,17	0,46
31.- PROTECCIÓN SOCIAL	77.797,15	6,39	89.238,96	6,72	111.712,78	8,23
32.- PROMOCIÓN SOCIAL	69.977,74	5,75	71.603,53	5,40	77.211,25	5,69
41.- SALUD	467.543,87	38,41	503.723,20	37,96	476.207,78	35,07
42.- EDUCACIÓN	212.101,24	17,43	239.523,96	18,05	260.708,24	19,20
43.- VIVIENDA Y URBANISMO	18.308,86	1,50	20.029,75	1,51	20.782,03	1,53
44.- MEDIO AMBIENTE Y BIENESTAR COMUNITARIO	46.237,49	3,80	57.783,50	4,35	33.941,17	2,50
45.- CULTURA, JUVENTUD Y DEPORTES	30.528,96	2,51	33.187,02	2,50	36.138,62	2,66
51.- INFRAESTRUCTURAS BÁSICAS Y TRANSPORTES	50.882,16	4,18	52.733,78	3,97	69.612,17	5,13
53.- INFRAESTRUCTURAS AGRARIAS	91.701,51	7,53	100.335,41	7,56	56.025,83	4,13
54.- INVESTIGACIÓN CIENTÍFICA, TÉCNICA Y APLICADA	4.950,27	0,41	6.463,35	0,49	10.600,43	0,78
61.- REGULACIÓN ECONÓMICA	39.485,19	3,24	28.020,23	2,11	26.543,91	1,95
71.- AGRICULTURA Y GANADERÍA	19.943,72	1,64	21.951,50	1,65	69.495,45	5,12
72.- INDUSTRIA	3.503,19	0,29	4.879,33	0,37	5.346,90	0,39
75.- TURISMO	17.558,55	1,44	14.268,81	1,08	14.815,23	1,09
76.- COMERCIO	922,52	0,08	852,58	0,06	933,35	0,07
TOTAL	1.217.173,68	100,00	1.327.053,39	100,00	1.357.814,79	100,00

**EVOLUCIÓN DEL PRESUPUESTO DE GASTOS
VARIACIÓN RESPECTO A AÑOS ANTERIORES POR FUNCIONES**

CRÉDITOS FINALES (En miles de euros)

FUNCIÓN	AÑOS				
	2006	2007	% Variación	2008	% Variación
01.- DEUDA PÚBLICA	18.818,80	25.225,99	34,05	26.807,98	6,27
11.- ALTA DIRECCIÓN DE LA COMUNIDAD Y DEL GOBIERNO	7.474,29	7.962,34	6,53	9.837,76	23,55
12.- ADMINISTRACIÓN GENERAL	21.849,24	29.223,44	33,75	27.795,23	-4,89
13.- RELACIONES EXTERIORES	12.237,93	14.252,13	16,46	17.009,51	19,35
21.- PROTECCIÓN CIVIL	5.351,00	5.794,58	8,29	6.289,17	8,54
31.- PROTECCIÓN SOCIAL	77.797,15	89.238,96	14,71	111.712,78	25,18
32.- PROMOCIÓN SOCIAL	69.977,74	71.603,53	2,32	77.211,25	7,83
41.- SALUD	467.543,87	503.723,20	7,74	476.207,78	-5,46
42.- EDUCACIÓN	212.101,24	239.523,96	12,93	260.708,24	8,84
43.- VIVIENDA Y URBANISMO	18.308,86	20.029,75	9,40	20.782,03	3,76
44.- MEDIO AMBIENTE Y BIENESTAR COMUNITARIO	46.237,49	57.783,50	24,97	33.941,17	-41,26
45.- CULTURA, JUVENTUD Y DEPORTES	30.528,96	33.187,02	8,71	36.138,62	8,89
51.- INFRAESTRUCTURAS BÁSICAS Y TRANSPORTES	50.882,16	52.733,78	3,64	69.612,17	32,01
53.- INFRAESTRUCTURAS AGRARIAS	91.701,51	100.335,41	9,42	56.025,83	-44,16
54.- INVESTIGACIÓN CIENTÍFICA, TÉCNICA Y APLICADA	4.950,27	6.463,35	30,57	10.600,43	64,01
61.- REGULACIÓN ECONÓMICA	39.485,19	28.020,23	-29,04	26.543,91	-5,27
71.- AGRICULTURA Y GANADERÍA	19.943,72	21.951,50	10,07	69.495,45	216,59
72.- INDUSTRIA	3.503,19	4.879,33	39,28	5.346,90	9,58
75.- TURISMO	17.558,55	14.268,81	-18,74	14.815,23	3,83
76.- COMERCIO	922,52	852,58	-7,58	933,35	9,47
TOTAL	1.217.173,68	1.327.053,39	9,03	1.357.814,79	2,32