

ENCUESTA DE POBLACIÓN ACTIVA (EPA).

POBLACIÓN DE 16 Y MÁS AÑOS SEGÚN RELACIÓN CON LA ACTIVIDAD ECONÓMICA. 2005. (Miles de personas)

| LA RIOJA | I TRIMESTRE | | II TRIMESTRE | | III TRIMESTRE | | IV TRIMESTRE | |
|--------------------------|-------------|---------|--------------|---------|---------------|---------|--------------|---------|
| | Hombres | Mujeres | Hombres | Mujeres | Hombres | Mujeres | Hombres | Mujeres |
| Población de 16 y más | 125,4 | 125,3 | 126,0 | 125,8 | 126,8 | 126,4 | 127,7 | 127,1 |
| Activos | 87,5 | 57,7 | 89,8 | 61,2 | 91,1 | 59,2 | 90,3 | 63,5 |
| Ocupados | 84,0 | 50,6 | 86,8 | 54,5 | 88,0 | 55,6 | 86,5 | 57,2 |
| Parados | 3,4 | 7,1 | 3,0 | 6,7 | 3,1 | 3,6 | 3,8 | 6,2 |
| Buscando 1er empleo | 0,8 | 0,9 | 0,2 | 1,4 | 0,4 | 0,3 | 0,2 | 0,9 |
| Han trabajado anteriorm. | 2,6 | 6,2 | 2,8 | 5,3 | 2,7 | 3,3 | 3,6 | 5,3 |
| Inactivos | 37,9 | 67,5 | 36,2 | 64,6 | 35,7 | 67,2 | 37,4 | 63,6 |

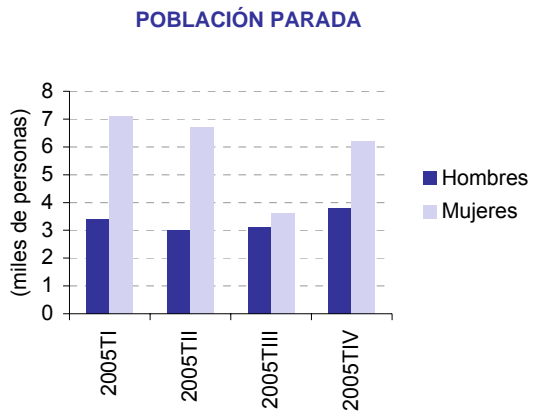
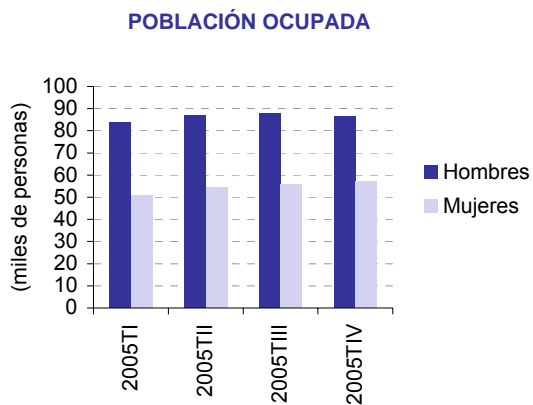
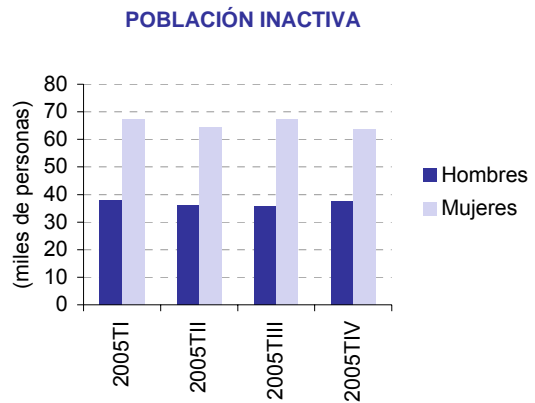
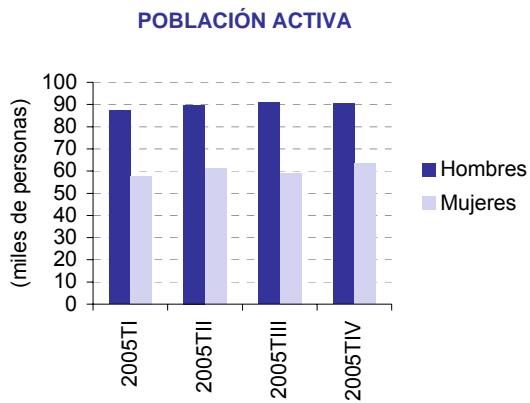
FUENTE: Encuesta de Población Activa

| ESPAÑA | I TRIMESTRE | | II TRIMESTRE | | III TRIMESTRE | | IV TRIMESTRE | |
|--------------------------|-------------|----------|--------------|----------|---------------|----------|--------------|----------|
| | Hombres | Mujeres | Hombres | Mujeres | Hombres | Mujeres | Hombres | Mujeres |
| Población de 16 y más | 17.689,8 | 18.497,8 | 17.767,2 | 18.567,3 | 17.851,2 | 18.638,4 | 17.941,6 | 18.710,5 |
| Activos | 12.103,8 | 8.487,8 | 12.207,9 | 8.631,7 | 12.324,1 | 8.632,0 | 12.370,7 | 8.784,8 |
| Ocupados | 11.162,9 | 7.329,8 | 11.317,8 | 7.577,1 | 11.524,9 | 7.666,2 | 11.549,6 | 7.764,7 |
| Parados | 940,9 | 1.158,1 | 890,1 | 1.054,6 | 799,2 | 965,8 | 821,2 | 1.020,1 |
| Buscando 1er empleo | 90,9 | 166,2 | 93,6 | 164,5 | 94,8 | 155,7 | 80,8 | 139,5 |
| Han trabajado anteriorm. | 850,0 | 991,9 | 796,5 | 890,1 | 704,4 | 810,1 | 740,4 | 880,6 |
| Inactivos | 5.586,0 | 10.009,9 | 5.559,3 | 9.935,6 | 5.527,1 | 10.006,4 | 5.570,8 | 9.925,7 |

FUENTE: Encuesta de Población Activa

ENCUESTA DE POBLACIÓN ACTIVA (EPA).

POBLACIÓN DE 16 Y MÁS AÑOS SEGÚN RELACIÓN CON LA ACTIVIDAD ECONÓMICA. LA RIOJA. 2005.



FUENTE: Elaboración propia a partir de la EPA

ENCUESTA DE POBLACIÓN ACTIVA (EPA).

POBLACIÓN ACTIVA POR SEXO Y EDAD. 2005. (Miles de personas)

| LA RIOJA | I TRIMESTRE | | II TRIMESTRE | | III TRIMESTRE | | IV TRIMESTRE | |
|---------------|-------------|---------|--------------|---------|---------------|---------|--------------|---------|
| | Hombres | Mujeres | Hombres | Mujeres | Hombres | Mujeres | Hombres | Mujeres |
| 16 - 19 años | 2,2 | 1,1 | 2,3 | 1,7 | 1,8 | 1,2 | 1,5 | 2,0 |
| 20 - 24 años | 7,6 | 5,9 | 7,8 | 6,0 | 8,0 | 5,4 | 7,0 | 5,3 |
| 25 - 54 años | 66,0 | 45,7 | 67,5 | 48,7 | 68,7 | 46,7 | 69,3 | 50,4 |
| 55 y más años | 11,7 | 5,0 | 12,2 | 4,9 | 12,6 | 5,9 | 12,4 | 5,8 |

FUENTE: Encuesta de Población Activa

| ESPAÑA | I TRIMESTRE | | II TRIMESTRE | | III TRIMESTRE | | IV TRIMESTRE | |
|---------------|-------------|---------|--------------|---------|---------------|---------|--------------|---------|
| | Hombres | Mujeres | Hombres | Mujeres | Hombres | Mujeres | Hombres | Mujeres |
| 16 - 19 años | 322,6 | 180,2 | 324,4 | 223,6 | 355,3 | 234,4 | 305,0 | 210,3 |
| 20 - 24 años | 1.066,9 | 871,0 | 1.063,8 | 879,4 | 1.096,4 | 904,2 | 1.073,3 | 868,3 |
| 25 - 54 años | 9.253,7 | 6.719,4 | 9.339,6 | 6.790,6 | 9.395,4 | 6.762,9 | 9.467,2 | 6.946,5 |
| 55 y más años | 1.460,6 | 717,3 | 1.480,2 | 738,1 | 1.477,0 | 730,5 | 1.525,3 | 759,7 |

FUENTE: Encuesta de Población Activa

POBLACIÓN ACTIVA POR SECTOR ECONÓMICO. 2005. (Miles de personas)

| | LA RIOJA | | | | ESPAÑA | | | |
|-------------------------------------|----------|------|-------|------|----------|----------|----------|----------|
| | T I | T II | T III | T IV | T I | T II | T III | T IV |
| Agricultura | 9,1 | 12,4 | 13,0 | 11,4 | 1.125,3 | 1.097,4 | 1.104,1 | 1.106,0 |
| Industria | 42,0 | 38,0 | 43,4 | 41,4 | 3.437,5 | 3.427,7 | 3.457,1 | 3.442,4 |
| Construcción | 18,2 | 17,6 | 16,1 | 17,2 | 2.439,8 | 2.486,3 | 2.535,7 | 2.574,8 |
| Servicios | 70,2 | 78,0 | 75,5 | 78,7 | 12.719,3 | 12.976,5 | 13.086,3 | 13.254,9 |
| Parados que buscan primer empleo | 5,7 | 5,0 | 2,3 | 5,0 | 869,8 | 851,8 | 772,9 | 777,4 |

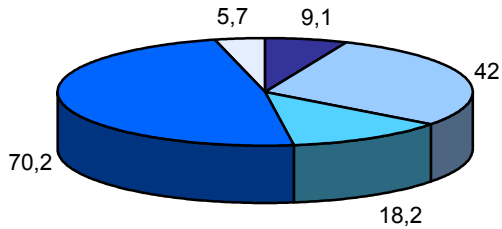
FUENTE: Encuesta de Población Activa

ENCUESTA DE POBLACIÓN ACTIVA (EPA).

ACTIVOS SEGÚN SECTOR ECONÓMICO. LA RIOJA. 2005.

2005 TI

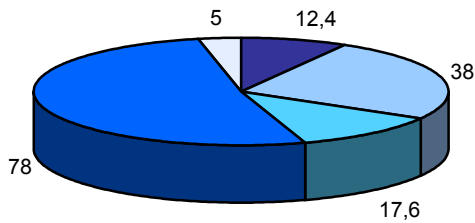
(miles de personas)



- Agricultura
- Industria
- Construcción
- Servicios
- Parados 1er empleo

2005 TII

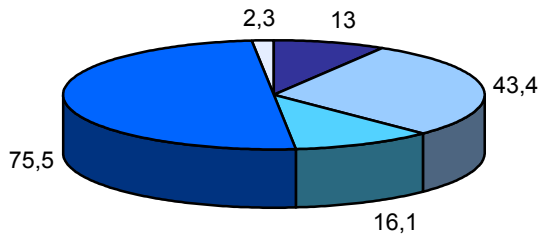
(miles de personas)



- Agricultura
- Industria
- Construcción
- Servicios
- Parados 1er empleo

2005 TIII

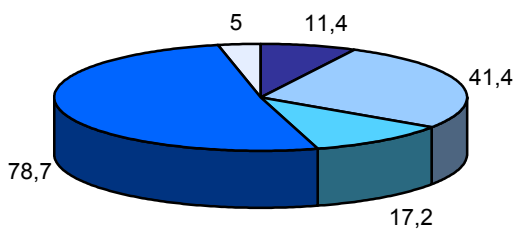
(miles de personas)



- Agricultura
- Industria
- Construcción
- Servicios
- Parados 1er empleo

2005 TIV

(miles de personas)



- Agricultura
- Industria
- Construcción
- Servicios
- Parados 1er empleo

ENCUESTA DE POBLACIÓN ACTIVA (EPA).

POBLACIÓN OCUPADA POR SEXO Y EDAD. 2005. (Miles de personas)

| LA RIOJA | I TRIMESTRE | | II TRIMESTRE | | III TRIMESTRE | | IV TRIMESTRE | |
|---------------|-------------|---------|--------------|---------|---------------|---------|--------------|---------|
| | Hombres | Mujeres | Hombres | Mujeres | Hombres | Mujeres | Hombres | Mujeres |
| 16 - 19 años | 1,7 | 1,1 | 2,1 | 0,6 | 1,4 | 0,8 | 1,3 | 0,8 |
| 20 - 24 años | 7,0 | 4,8 | 7,3 | 5,1 | 7,9 | 4,5 | 6,6 | 4,4 |
| 25 - 54 años | 63,8 | 39,8 | 65,5 | 44,1 | 66,3 | 44,6 | 66,3 | 46,5 |
| 55 y más años | 11,5 | 4,9 | 11,9 | 4,8 | 12,3 | 5,6 | 12,4 | 5,5 |

FUENTE: Encuesta de Población Activa

| ESPAÑA | I TRIMESTRE | | II TRIMESTRE | | III TRIMESTRE | | IV TRIMESTRE | |
|---------------|-------------|---------|--------------|---------|---------------|---------|--------------|---------|
| | Hombres | Mujeres | Hombres | Mujeres | Hombres | Mujeres | Hombres | Mujeres |
| 16 - 19 años | 236,6 | 109,7 | 238,8 | 138,2 | 276,8 | 154,5 | 234,2 | 138,4 |
| 20 - 24 años | 894,2 | 668,5 | 907,2 | 698,7 | 957,8 | 735,3 | 925,3 | 702,7 |
| 25 - 54 años | 8.650,1 | 5.896,2 | 8.777,2 | 6.058,2 | 8.881,6 | 6.090,9 | 8.941,4 | 6.213,9 |
| 55 y más años | 1.381,9 | 655,4 | 1.394,6 | 681,9 | 1.408,6 | 685,4 | 1.448,7 | 709,7 |

FUENTE: Encuesta de Población Activa

POBLACIÓN OCUPADA POR SECTOR ECONÓMICO. 2005. (Miles de personas)

| | LA RIOJA | | | | ESPAÑA | | | |
|--------------|----------|------|-------|------|----------|----------|----------|----------|
| | T I | T II | T III | T IV | T I | T II | T III | T IV |
| Agricultura | 9,1 | 12,2 | 12,2 | 11,1 | 1.017,3 | 986,6 | 992,1 | 1.006,8 |
| Industria | 40,8 | 36,9 | 42,4 | 39,6 | 3.257,5 | 3.262,8 | 3.311,0 | 3.288,5 |
| Construcción | 18,0 | 17,4 | 15,5 | 16,2 | 2.270,5 | 2.339,3 | 2.396,3 | 2.422,8 |
| Servicios | 66,8 | 74,7 | 73,5 | 76,8 | 11.947,3 | 12.306,3 | 12.491,7 | 12.596,1 |

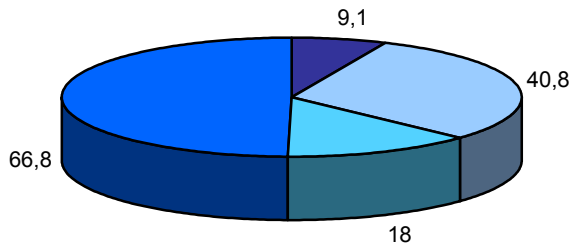
FUENTE: Encuesta de Población Activa

ENCUESTA DE POBLACIÓN ACTIVA (EPA).

OCUPADOS SEGÚN SECTOR ECONÓMICO. LA RIOJA. 2005.

2005 TI

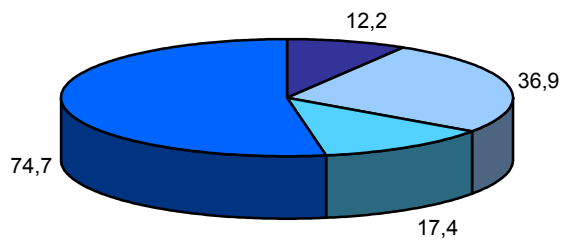
(miles de personas)



- Agricultura
- Industria
- Construcción
- Servicios

2005 TII

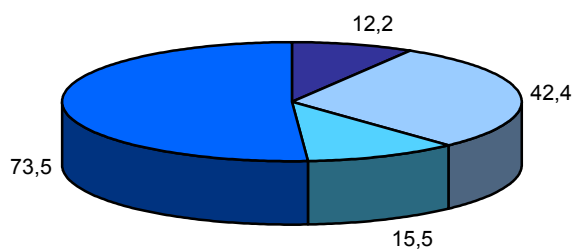
(miles de personas)



- Agricultura
- Industria
- Construcción
- Servicios

2005 TIII

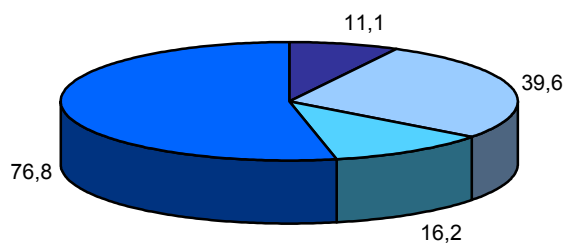
(miles de personas)



- Agricultura
- Industria
- Construcción
- Servicios

2005 TIV

(miles de personas)



- Agricultura
- Industria
- Construcción
- Servicios

ENCUESTA DE POBLACIÓN ACTIVA (EPA).

POBLACIÓN OCUPADA POR SEXO Y SECTOR ECONÓMICO. 2005. (Miles de personas)

| LA RIOJA | I TRIMESTRE | | II TRIMESTRE | | III TRIMESTRE | | IV TRIMESTRE | |
|--------------|-------------|---------|--------------|---------|---------------|---------|--------------|---------|
| | Hombres | Mujeres | Hombres | Mujeres | Hombres | Mujeres | Hombres | Mujeres |
| Agricultura | 7,2 | 1,9 | 10,3 | 1,9 | 9,3 | 3,0 | 8,5 | 2,6 |
| Industria | 30,4 | 10,4 | 26,4 | 10,6 | 30,6 | 11,8 | 29,4 | 10,2 |
| Construcción | 17,3 | 0,8 | 16,7 | 0,7 | 14,6 | 0,8 | 14,8 | 1,5 |
| Servicios | 29,2 | 37,6 | 33,4 | 41,3 | 33,5 | 40,0 | 33,8 | 43,0 |

FUENTE: Encuesta de Población Activa

| ESPAÑA | I TRIMESTRE | | II TRIMESTRE | | III TRIMESTRE | | IV TRIMESTRE | |
|--------------|-------------|---------|--------------|---------|---------------|---------|--------------|---------|
| | Hombres | Mujeres | Hombres | Mujeres | Hombres | Mujeres | Hombres | Mujeres |
| Agricultura | 740,7 | 276,6 | 718,9 | 267,7 | 736,9 | 255,2 | 728,4 | 278,4 |
| Industria | 2.453,4 | 804,1 | 2.451,7 | 811,0 | 2.497,0 | 814,0 | 2.465,7 | 8.228,0 |
| Construcción | 2.141,1 | 129,4 | 2.210,7 | 128,5 | 2.265,0 | 131,3 | 2.303,5 | 119,3 |
| Servicios | 5.827,8 | 6.119,6 | 5.936,5 | 6.369,8 | 6.025,9 | 6.465,7 | 6.052,0 | 6.544,1 |

FUENTE: Encuesta de Población Activa

POBLACIÓN OCUPADA POR EDAD Y SECTOR ECONÓMICO. 2005. (Miles de personas)

| LA RIOJA | AGRICULTURA | | | | INDUSTRIA | | | | CONSTRUCCIÓN | | | | SERVICIOS | | | |
|---------------|-------------|------|-------|------|-----------|------|-------|------|--------------|------|-------|------|-----------|------|-------|------|
| | T I | T II | T III | T IV | T I | T II | T III | T IV | T I | T II | T III | T IV | T I | T II | T III | T IV |
| 16 - 19 años | 0,0 | 0,0 | 0,2 | 0,0 | 0,8 | 0,7 | 0,9 | 0,5 | 1,3 | 0,6 | 0,2 | 0,5 | 0,7 | 1,4 | 1,0 | 1,1 |
| 20 - 24 años | 0,2 | 0,6 | 0,8 | 0,3 | 4,9 | 2,9 | 3,9 | 2,1 | 1,3 | 2,2 | 1,5 | 1,2 | 5,4 | 6,6 | 6,2 | 7,3 |
| 25 - 54 años | 5,1 | 8,1 | 8,4 | 8,5 | 31,1 | 29,5 | 33,1 | 31,3 | 13,9 | 12,7 | 11,6 | 12,7 | 53,5 | 59,2 | 57,8 | 60,2 |
| 55 y más años | 3,7 | 3,5 | 2,8 | 2,2 | 4,0 | 3,8 | 4,5 | 5,6 | 1,6 | 1,9 | 2,1 | 1,9 | 7,1 | 7,5 | 8,4 | 8,2 |

FUENTE: Encuesta de Población Activa

POBLACIÓN OCUPADA POR SITUACIÓN PROFESIONAL Y SECTOR ECONÓMICO. 2005. (Miles de personas)

| LA RIOJA | AGRICULTURA | | | | INDUSTRIA | | | | CONSTRUCCIÓN | | | | SERVICIOS | | | |
|----------------------------|-------------|------|-------|------|-----------|------|-------|------|--------------|------|-------|------|-----------|------|-------|------|
| | T I | T II | T III | T IV | T I | T II | T III | T IV | T I | T II | T III | T IV | T I | T II | T III | T IV |
| Empresario o miembro coop. | 5,9 | 7,6 | 7,4 | 6,5 | 3,8 | 3,6 | 3,8 | 3,9 | 4,2 | 4,0 | 3,2 | 3,4 | 12,2 | 13,6 | 13,4 | 13,7 |
| Ayuda famil. | 0,7 | 0,5 | 0,9 | 0,6 | 0,8 | 0,6 | 0,3 | 0,1 | 0,7 | 0,2 | 0,5 | 0,1 | 0,8 | 1,0 | 0,9 | 0,4 |
| Asalariados | 2,1 | 4,1 | 3,7 | 4,0 | 36,1 | 32,7 | 38,4 | 35,6 | 13,2 | 13,0 | 11,7 | 12,7 | 53,5 | 60,1 | 59,2 | 62,5 |
| Otra situación profesional | 0,4 | 0,0 | 0,2 | 0,0 | 0,0 | 0,0 | 0,0 | 0,0 | 0,0 | 0,1 | 0,0 | 0,0 | 0,3 | 0,0 | 0,0 | 0,1 |

FUENTE: Encuesta de Población Activa

ENCUESTA DE POBLACIÓN ACTIVA (EPA).

POBLACIÓN PARADA POR SEXO Y EDAD. 2005. (Miles de personas)

| LA RIOJA | I TRIMESTRE | | II TRIMESTRE | | III TRIMESTRE | | IV TRIMESTRE | |
|---------------|-------------|---------|--------------|---------|---------------|---------|--------------|---------|
| | Hombres | Mujeres | Hombres | Mujeres | Hombres | Mujeres | Hombres | Mujeres |
| 16 - 19 años | 0,5 | 0,0 | 0,2 | 1,1 | 0,4 | 0,4 | 0,2 | 1,2 |
| 20 - 24 años | 0,6 | 1,1 | 0,5 | 0,9 | 0,1 | 0,8 | 0,4 | 0,9 |
| 25 - 54 años | 2,2 | 5,9 | 2,0 | 4,6 | 2,4 | 2,1 | 3,1 | 3,9 |
| 55 y más años | 0,2 | 0,1 | 0,3 | 0,1 | 0,3 | 0,3 | 0,1 | 0,2 |

FUENTE: Encuesta de Población Activa

| ESPAÑA | I TRIMESTRE | | II TRIMESTRE | | III TRIMESTRE | | IV TRIMESTRE | |
|---------------|-------------|---------|--------------|---------|---------------|---------|--------------|---------|
| | Hombres | Mujeres | Hombres | Mujeres | Hombres | Mujeres | Hombres | Mujeres |
| 16 - 19 años | 86,0 | 70,4 | 85,5 | 85,4 | 78,5 | 79,8 | 70,8 | 71,9 |
| 20 - 24 años | 172,7 | 202,5 | 156,5 | 180,7 | 138,6 | 168,9 | 148,0 | 165,6 |
| 25 - 54 años | 603,6 | 823,2 | 562,3 | 732,4 | 513,8 | 671,9 | 525,8 | 732,6 |
| 55 y más años | 78,7 | 62,0 | 85,7 | 56,2 | 68,4 | 45,1 | 76,6 | 50,0 |

FUENTE: Encuesta de Población Activa

POBLACIÓN PARADA POR SECTOR ECONÓMICO. 2005. (Miles de personas)

| | LA RIOJA | | | | ESPAÑA | | | |
|-------------------------------------|----------|------|-------|------|--------|-------|-------|-------|
| | T I | T II | T III | T IV | T I | T II | T III | T IV |
| Agricultura | 0,2 | 0,1 | 0,8 | 0,3 | 108,0 | 110,7 | 112,0 | 99,2 |
| Industria | 1,2 | 1,1 | 1,0 | 1,8 | 180,0 | 165,0 | 146,1 | 153,9 |
| Construcción | 0,2 | 0,2 | 0,6 | 1,0 | 169,3 | 147,0 | 139,5 | 151,9 |
| Servicios | 3,4 | 3,3 | 2,0 | 1,9 | 771,9 | 670,2 | 594,6 | 658,7 |
| Parados que buscan primer empleo | 5,7 | 5,0 | 2,3 | 5,0 | 869,8 | 851,8 | 772,9 | 777,4 |

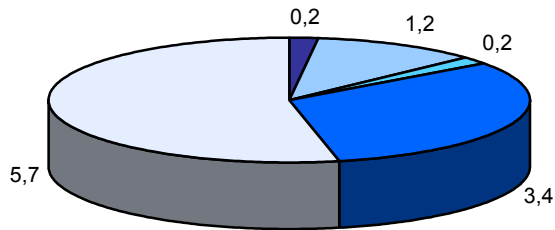
FUENTE: Encuesta de Población Activa

ENCUESTA DE POBLACIÓN ACTIVA (EPA).

PARADOS SEGÚN SECTOR ECONÓMICO. LA RIOJA. 2005.

2005 TI

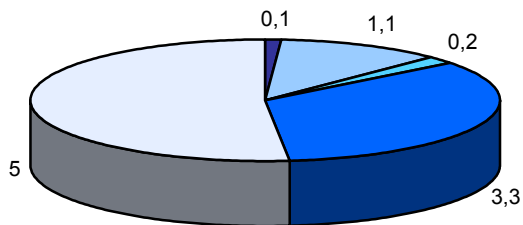
(miles de personas)



- Agricultura
- Industria
- Construcción
- Servicios
- Parados 1er empleo

2005 TII

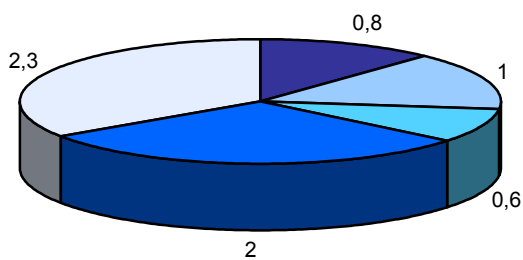
(miles de personas)



- Agricultura
- Industria
- Construcción
- Servicios
- Parados 1er empleo

2005 TIII

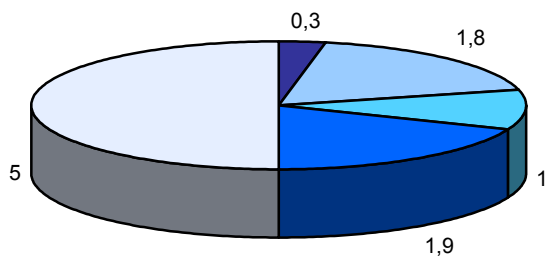
(miles de personas)



- Agricultura
- Industria
- Construcción
- Servicios
- Parados 1er empleo

2005 TIV

(miles de personas)



- Agricultura
- Industria
- Construcción
- Servicios
- Parados 1er empleo

ENCUESTA DE POBLACIÓN ACTIVA (EPA).

POBLACIÓN PARADA POR TIEMPO DE BÚSQUEDA DE EMPLEO. 2005. (Miles de personas)

| | LA RIOJA | | | | ESPAÑA | | | |
|-------------------------|----------|------|-------|------|--------|-------|-------|-------|
| | T I | T II | T III | T IV | T I | T II | T III | T IV |
| < 6 meses | 3,7 | 5,8 | 3,9 | 5,9 | 967,4 | 874,6 | 807,9 | 907,5 |
| 6 meses - < 1 año | 1,8 | 0,5 | 0,2 | 0,8 | 308,9 | 276,9 | 223,8 | 218,4 |
| 1 año - < 2 años | 1,0 | 1,2 | 0,5 | 1,5 | 285,3 | 259,0 | 230,5 | 249,4 |
| 2 años o más | 2,4 | 0,9 | 0,5 | 1,1 | 335,6 | 296,2 | 277,9 | 279,5 |
| Ya ha encontrado empleo | 1,7 | 1,2 | 1,6 | 0,9 | 201,8 | 238,0 | 224,9 | 186,4 |

FUENTE: Encuesta de Población Activa

POBLACIÓN PARADA QUE BUSCA PRIMER EMPLEO POR SEXO Y EDAD. 2005. (Miles de personas)

| LA RIOJA | I TRIMESTRE | | II TRIMESTRE | | III TRIMESTRE | | IV TRIMESTRE | |
|---------------|-------------|---------|--------------|---------|---------------|---------|--------------|---------|
| | Hombres | Mujeres | Hombres | Mujeres | Hombres | Mujeres | Hombres | Mujeres |
| 16 - 19 años | 0,3 | 0,0 | 0,2 | 0,5 | 0,3 | 0,3 | 0,0 | 0,6 |
| 20 - 24 años | 0,2 | 0,0 | 0,0 | 0,2 | 0,0 | 0,0 | 0,0 | 0,2 |
| 25 - 54 años | 0,2 | 0,8 | 0,0 | 0,7 | 0,1 | 0,0 | 0,2 | 0,1 |
| 55 y más años | 0,0 | 0,0 | 0,0 | 0,0 | 0,0 | 0,0 | 0,0 | 0,0 |

FUENTE: Encuesta de Población Activa

| ESPAÑA | I TRIMESTRE | | II TRIMESTRE | | III TRIMESTRE | | IV TRIMESTRE | |
|---------------|-------------|---------|--------------|---------|---------------|---------|--------------|---------|
| | Hombres | Mujeres | Hombres | Mujeres | Hombres | Mujeres | Hombres | Mujeres |
| 16 - 19 años | 32,5 | 31,0 | 40,5 | 47,0 | 41,8 | 47,8 | 34,4 | 39,8 |
| 20 - 24 años | 27,0 | 51,2 | 25,2 | 45,5 | 23,6 | 43,2 | 20,4 | 40,1 |
| 25 - 54 años | 31,1 | 79,7 | 27,9 | 69,9 | 29,2 | 62,6 | 26,1 | 55,5 |
| 55 y más años | 0,2 | 4,2 | 0,0 | 2,1 | 0,2 | 2,1 | 0,0 | 4,1 |

FUENTE: Encuesta de Población Activa

ENCUESTA DE POBLACIÓN ACTIVA (EPA).

POBLACIÓN INACTIVA POR SEXO Y EDAD. 2005. (Miles de personas)

| LA RIOJA | I TRIMESTRE | | II TRIMESTRE | | III TRIMESTRE | | IV TRIMESTRE | |
|---------------|-------------|---------|--------------|---------|---------------|---------|--------------|---------|
| | Hombres | Mujeres | Hombres | Mujeres | Hombres | Mujeres | Hombres | Mujeres |
| 16 - 19 años | 3,8 | 4,5 | 3,7 | 3,9 | 4,2 | 4,4 | 4,5 | 3,6 |
| 20 - 24 años | 2,3 | 3,3 | 2,0 | 3,1 | 1,8 | 3,7 | 2,8 | 3,7 |
| 25 - 54 años | 4,4 | 19,5 | 3,4 | 17,0 | 2,9 | 19,3 | 3,0 | 16,2 |
| 55 y más años | 27,4 | 40,2 | 27,1 | 40,6 | 26,9 | 39,7 | 27,2 | 40,0 |

FUENTE: Encuesta de Población Activa

| ESPAÑA | I TRIMESTRE | | II TRIMESTRE | | III TRIMESTRE | | IV TRIMESTRE | |
|---------------|-------------|---------|--------------|---------|---------------|---------|--------------|---------|
| | Hombres | Mujeres | Hombres | Mujeres | Hombres | Mujeres | Hombres | Mujeres |
| 16 - 19 años | 641,2 | 732,1 | 636,6 | 686,0 | 602,1 | 672,7 | 649,3 | 693,5 |
| 20 - 24 años | 437,6 | 569,9 | 430,4 | 551,4 | 389,7 | 517,0 | 405,9 | 544,5 |
| 25 - 54 años | 782,0 | 3.060,9 | 759,9 | 3.042,0 | 772,9 | 3.123,6 | 775,1 | 2.995,5 |
| 55 y más años | 3.725,1 | 5.647,0 | 3.732,4 | 5.656,3 | 3.762,3 | 5.693,0 | 3.740,5 | 5.692,1 |

FUENTE: Encuesta de Población Activa

POBLACIÓN INACTIVA POR SITUACIÓN DE INACTIVIDAD. 2005. (Miles de personas)

| | LA RIOJA | | | | ESPAÑA | | | |
|------------------------|----------|------|-------|------|---------|---------|---------|---------|
| | T I | T II | T III | T IV | T I | T II | T III | T IV |
| Estudiante | 16,6 | 13,7 | 14,6 | 15,8 | 2.527,8 | 2.438,4 | 2.188,5 | 2.456,5 |
| Jubilado o pensionista | 46,5 | 48,6 | 47,5 | 46,8 | 6.702,2 | 6.769,3 | 6.761,7 | 6.747,8 |
| Labores del hogar | 34,9 | 33,3 | 35,7 | 34,4 | 4.866,8 | 4.981,8 | 5.191,9 | 4.994,3 |
| Incapacidad permanente | 4,0 | 3,5 | 3,8 | 2,8 | 886,2 | 847,3 | 875,8 | 879,6 |
| Otra | 3,5 | 1,8 | 1,3 | 1,3 | 612,9 | 458,2 | 515,6 | 418,4 |

FUENTE: Encuesta de Población Activa

ENCUESTA DE POBLACIÓN ACTIVA (EPA).

TASA ACTIVIDAD POR SEXO Y EDAD (%). 2005.

| LA RIOJA | I TRIMESTRE | | | II TRIMESTRE | | | III TRIMESTRE | | | IV TRIMESTRE | | | MEDIA 2005 | | |
|--------------|-------------|------|------|--------------|------|------|---------------|------|------|--------------|------|------|------------|------|------|
| | Tot. | Hom. | Muj. | Tot. | Hom. | Muj. | Tot. | Hom. | Muj. | Tot. | Hom. | Muj. | Tot. | Hom. | Muj. |
| Total | 57,9 | 69,8 | 46,1 | 60,0 | 71,3 | 48,7 | 59,4 | 71,8 | 46,9 | 60,3 | 70,7 | 50,0 | 59,4 | 70,9 | 47,9 |
| 16 - 19 años | 28,8 | 37,3 | 19,7 | 34,7 | 39,0 | 30,2 | 26,2 | 30,2 | 22,0 | 30,5 | 25,4 | 35,9 | 30,1 | 33,0 | 27,0 |
| 20 - 24 años | 70,7 | 76,6 | 64,3 | 73,1 | 79,6 | 66,1 | 71,0 | 82,0 | 59,2 | 65,3 | 71,6 | 58,5 | 70,0 | 77,5 | 62,0 |
| 25 - 54 años | 82,4 | 93,8 | 70,1 | 85,1 | 95,2 | 74,1 | 83,9 | 96,0 | 70,7 | 86,2 | 95,9 | 75,7 | 84,4 | 95,2 | 72,7 |
| 55 y más | 19,9 | 29,9 | 11,1 | 20,1 | 31,0 | 10,7 | 21,7 | 31,9 | 12,9 | 21,3 | 31,4 | 12,6 | 20,8 | 31,1 | 11,8 |

FUENTE: Elaboración propia a partir de la EPA

| ESPAÑA | I TRIMESTRE | | | II TRIMESTRE | | | III TRIMESTRE | | | IV TRIMESTRE | | | MEDIA 2005 | | |
|--------------|-------------|------|------|--------------|------|------|---------------|------|------|--------------|------|------|------------|------|------|
| | Tot. | Hom. | Muj. | Tot. | Hom. | Muj. | Tot. | Hom. | Muj. | Tot. | Hom. | Muj. | Tot. | Hom. | Muj. |
| Total | 56,9 | 68,4 | 45,9 | 57,4 | 68,7 | 46,5 | 57,4 | 69,0 | 46,3 | 57,7 | 69,0 | 47,0 | 57,4 | 68,8 | 46,4 |
| 16 - 19 años | 26,8 | 33,5 | 19,8 | 29,3 | 33,8 | 24,6 | 31,6 | 37,1 | 25,8 | 27,7 | 32,0 | 23,3 | 28,9 | 34,1 | 23,4 |
| 20 - 24 años | 65,8 | 70,9 | 60,5 | 66,4 | 71,2 | 61,5 | 68,8 | 73,8 | 63,6 | 67,1 | 72,6 | 61,5 | 67,0 | 72,1 | 61,8 |
| 25 - 54 años | 80,6 | 92,2 | 68,7 | 80,9 | 92,5 | 69,1 | 80,6 | 92,4 | 68,4 | 81,3 | 92,4 | 69,9 | 80,9 | 92,4 | 69,0 |
| 55 y más | 18,9 | 28,2 | 11,3 | 19,1 | 28,4 | 11,5 | 18,9 | 28,2 | 11,4 | 19,5 | 29,0 | 11,8 | 19,1 | 28,5 | 11,5 |

FUENTE: Elaboración propia a partir de la EPA

TASA PARO POR SEXO Y EDAD (%). 2005.

| LA RIOJA | I TRIMESTRE | | | II TRIMESTRE | | | III TRIMESTRE | | | IV TRIMESTRE | | | MEDIA 2005 | | |
|--------------|-------------|------|------|--------------|------|------|---------------|------|------|--------------|------|------|------------|------|------|
| | Tot. | Hom. | Muj. | Tot. | Hom. | Muj. | Tot. | Hom. | Muj. | Tot. | Hom. | Muj. | Tot. | Hom. | Muj. |
| Total | 7,3 | 3,9 | 12,4 | 6,5 | 3,3 | 11,0 | 4,5 | 3,4 | 6,2 | 6,5 | 4,2 | 9,8 | 6,2 | 3,7 | 9,9 |
| 16 - 19 años | 16,8 | 23,2 | 3,8 | 33,7 | 10,2 | 66,0 | 25,1 | 20,0 | 32,5 | 41,0 | 15,5 | 60,0 | 29,2 | 17,2 | 40,6 |
| 20 - 24 años | 12,3 | 7,6 | 18,3 | 10,6 | 6,7 | 15,6 | 7,0 | 1,0 | 15,9 | 10,7 | 5,9 | 17,1 | 10,2 | 5,3 | 16,7 |
| 25 - 54 años | 7,2 | 3,3 | 12,9 | 5,7 | 2,9 | 9,4 | 3,9 | 3,5 | 4,5 | 5,8 | 4,4 | 7,7 | 5,7 | 3,5 | 8,6 |
| 55 y más | 1,7 | 1,5 | 2,2 | 2,1 | 2,2 | 2,0 | 3,1 | 2,3 | 4,9 | 1,9 | 0,8 | 4,3 | 2,2 | 1,7 | 3,4 |

FUENTE: Elaboración propia a partir de la EPA

| ESPAÑA | I TRIMESTRE | | | II TRIMESTRE | | | III TRIMESTRE | | | IV TRIMESTRE | | | MEDIA 2005 | | |
|--------------|-------------|------|------|--------------|------|------|---------------|------|------|--------------|------|------|------------|------|------|
| | Tot. | Hom. | Muj. | Tot. | Hom. | Muj. | Tot. | Hom. | Muj. | Tot. | Hom. | Muj. | Tot. | Hom. | Muj. |
| Total | 10,2 | 7,8 | 13,6 | 9,3 | 7,3 | 12,2 | 8,4 | 6,5 | 11,2 | 8,7 | 6,6 | 11,6 | 9,2 | 7,1 | 12,2 |
| 16 - 19 años | 31,1 | 26,7 | 39,1 | 31,2 | 26,4 | 38,2 | 26,8 | 22,1 | 34,1 | 27,7 | 23,2 | 34,2 | 29,2 | 24,6 | 36,4 |
| 20 - 24 años | 19,4 | 16,2 | 23,3 | 17,4 | 14,7 | 20,6 | 15,4 | 12,6 | 18,7 | 16,2 | 13,8 | 19,1 | 17,1 | 14,3 | 20,4 |
| 25 - 54 años | 8,9 | 6,5 | 12,3 | 8,0 | 6,0 | 10,8 | 7,3 | 5,5 | 9,9 | 7,7 | 5,6 | 10,6 | 8,0 | 5,9 | 10,9 |
| 55 y más | 6,5 | 5,4 | 8,6 | 6,4 | 5,8 | 7,6 | 5,1 | 4,6 | 6,2 | 5,5 | 5,0 | 6,6 | 5,9 | 5,2 | 7,3 |

FUENTE: Elaboración propia a partir de la EPA

ENCUESTA DE POBLACIÓN ACTIVA (EPA).

TASA EMPLEO POR SEXO Y EDAD (%). 2005.

| LA RIOJA | I TRIMESTRE | | | II TRIMESTRE | | | III TRIMESTRE | | | IV TRIMESTRE | | | MEDIA 2005 | | |
|--------------|-------------|------|------|--------------|------|------|---------------|------|------|--------------|------|------|------------|------|------|
| | Tot. | Hom. | Muj. | Tot. | Hom. | Muj. | Tot. | Hom. | Muj. | Tot. | Hom. | Muj. | Tot. | Hom. | Muj. |
| Total | 53,7 | 67,1 | 40,4 | 56,1 | 68,9 | 43,3 | 56,7 | 69,4 | 44,0 | 56,4 | 67,7 | 45,1 | 55,7 | 68,3 | 43,2 |
| 16 - 19 años | 24,0 | 28,7 | 19,0 | 23,0 | 35,0 | 10,3 | 19,6 | 24,1 | 14,8 | 18,0 | 21,4 | 14,4 | 21,2 | 27,3 | 14,6 |
| 20 - 24 años | 62,0 | 70,8 | 52,5 | 65,4 | 74,3 | 55,8 | 66,1 | 81,2 | 49,8 | 58,3 | 67,3 | 48,5 | 63,0 | 73,4 | 51,7 |
| 25 - 54 años | 76,4 | 90,7 | 61,0 | 80,2 | 92,4 | 67,2 | 80,6 | 92,6 | 67,6 | 81,2 | 91,6 | 69,9 | 79,6 | 91,8 | 66,4 |
| 55 y más | 19,5 | 29,5 | 10,9 | 19,7 | 30,3 | 10,5 | 21,1 | 31,2 | 12,3 | 20,9 | 31,1 | 12,0 | 20,3 | 30,5 | 11,4 |

FUENTE: Elaboración propia a partir de la EPA

| ESPAÑA | I TRIMESTRE | | | II TRIMESTRE | | | III TRIMESTRE | | | IV TRIMESTRE | | | MEDIA 2005 | | |
|--------------|-------------|------|------|--------------|------|------|---------------|------|------|--------------|------|------|------------|------|------|
| | Tot. | Hom. | Muj. | Tot. | Hom. | Muj. | Tot. | Hom. | Muj. | Tot. | Hom. | Muj. | Tot. | Hom. | Muj. |
| Total | 51,1 | 63,1 | 39,6 | 52,0 | 63,7 | 40,8 | 52,6 | 64,6 | 41,1 | 52,7 | 64,4 | 41,5 | 52,1 | 64,0 | 40,8 |
| 16 - 19 años | 18,5 | 24,6 | 12,0 | 20,2 | 24,9 | 15,2 | 23,1 | 28,9 | 17,0 | 20,1 | 24,5 | 15,3 | 20,5 | 25,7 | 14,9 |
| 20 - 24 años | 53,1 | 59,4 | 46,4 | 54,9 | 60,7 | 48,8 | 58,2 | 64,5 | 51,7 | 56,3 | 62,6 | 49,7 | 55,6 | 61,8 | 49,2 |
| 25 - 54 años | 73,4 | 86,2 | 60,3 | 74,4 | 86,9 | 61,6 | 74,7 | 87,4 | 61,6 | 75,1 | 87,3 | 62,5 | 74,4 | 87,0 | 61,5 |
| 55 y más | 17,6 | 26,7 | 10,3 | 17,9 | 26,8 | 10,7 | 18,0 | 26,9 | 10,7 | 18,4 | 27,5 | 11,0 | 18,0 | 27,0 | 10,7 |

FUENTE: Elaboración propia a partir de la EPA

TASA OCUPACIÓN POR SEXO Y EDAD (%). 2005.

| LA RIOJA | I TRIMESTRE | | | II TRIMESTRE | | | III TRIMESTRE | | | IV TRIMESTRE | | | MEDIA 2005 | | |
|--------------|-------------|------|------|--------------|------|------|---------------|------|------|--------------|------|------|------------|------|------|
| | Tot. | Hom. | Muj. | Tot. | Hom. | Muj. | Tot. | Hom. | Muj. | Tot. | Hom. | Muj. | Tot. | Hom. | Muj. |
| Total | 92,7 | 96,1 | 87,6 | 93,5 | 96,7 | 89,0 | 95,5 | 96,6 | 93,8 | 93,5 | 95,8 | 90,2 | 93,8 | 96,3 | 90,2 |
| 16 - 19 años | 83,2 | 76,8 | 96,2 | 66,3 | 89,8 | 34,0 | 74,9 | 80,0 | 67,5 | 59,0 | 84,5 | 40,0 | 70,9 | 82,8 | 59,4 |
| 20 - 24 años | 87,7 | 92,4 | 81,7 | 89,4 | 93,3 | 84,4 | 93,0 | 99,0 | 84,1 | 89,3 | 94,1 | 82,9 | 89,9 | 94,7 | 83,3 |
| 25 - 54 años | 92,8 | 96,7 | 87,1 | 94,3 | 97,1 | 90,6 | 96,1 | 96,5 | 95,5 | 94,2 | 95,6 | 92,3 | 94,4 | 96,5 | 91,4 |
| 55 y más | 98,3 | 98,5 | 97,8 | 97,9 | 97,8 | 98,0 | 96,9 | 97,7 | 95,1 | 98,1 | 99,2 | 95,7 | 97,8 | 98,3 | 96,7 |

FUENTE: Elaboración propia a partir de la EPA

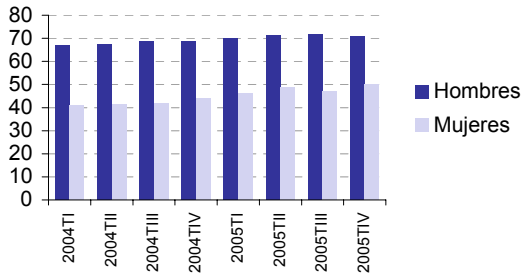
| ESPAÑA | I TRIMESTRE | | | II TRIMESTRE | | | III TRIMESTRE | | | IV TRIMESTRE | | | MEDIA 2005 | | |
|--------------|-------------|------|------|--------------|------|------|---------------|------|------|--------------|------|------|------------|------|------|
| | Tot. | Hom. | Muj. | Tot. | Hom. | Muj. | Tot. | Hom. | Muj. | Tot. | Hom. | Muj. | Tot. | Hom. | Muj. |
| Total | 89,8 | 92,2 | 86,4 | 90,7 | 92,7 | 87,8 | 91,6 | 93,5 | 88,8 | 91,3 | 93,4 | 88,4 | 90,9 | 93,0 | 87,9 |
| 16 - 19 años | 68,9 | 73,3 | 60,9 | 68,8 | 73,6 | 61,8 | 73,2 | 77,9 | 65,9 | 72,3 | 76,8 | 65,8 | 70,8 | 75,4 | 63,6 |
| 20 - 24 años | 80,6 | 83,8 | 76,7 | 82,6 | 85,3 | 79,4 | 84,6 | 87,4 | 81,3 | 83,8 | 86,2 | 80,9 | 82,9 | 85,7 | 79,6 |
| 25 - 54 años | 91,1 | 93,5 | 87,7 | 92,0 | 94,0 | 89,2 | 92,7 | 94,5 | 90,1 | 92,3 | 94,4 | 89,4 | 92,0 | 94,1 | 89,1 |
| 55 y más | 93,5 | 94,6 | 91,4 | 93,6 | 94,2 | 92,4 | 94,9 | 95,4 | 93,8 | 94,5 | 95,0 | 93,4 | 94,1 | 94,8 | 92,8 |

FUENTE: Elaboración propia a partir de la EPA

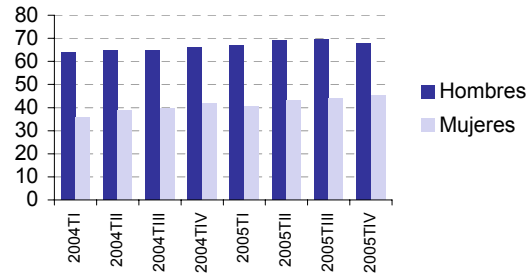
ENCUESTA DE POBLACIÓN ACTIVA (EPA).

TASAS DE ACTIVIDAD, EMPLEO, OCUPACIÓN Y PARO SEGÚN SEXO. LA RIOJA.

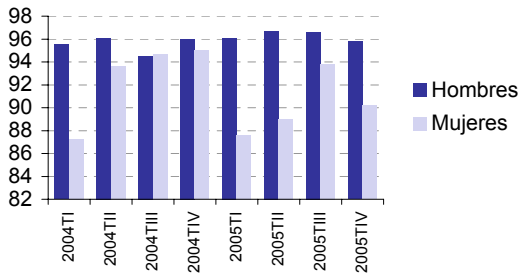
TASA ACTIVIDAD



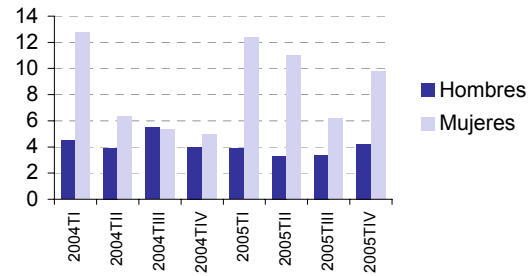
TASA EMPLEO



TASA OCUPACIÓN



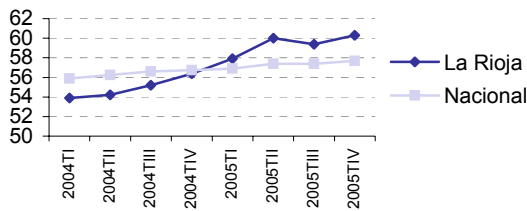
TASA PARO



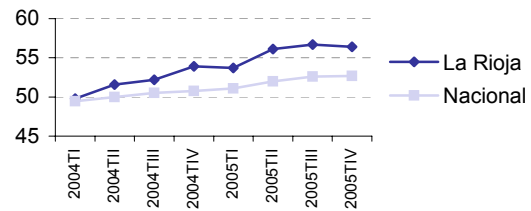
FUENTE: Elaboración propia a partir de la EPA

COMPARATIVA NACIONAL Y LA RIOJA.

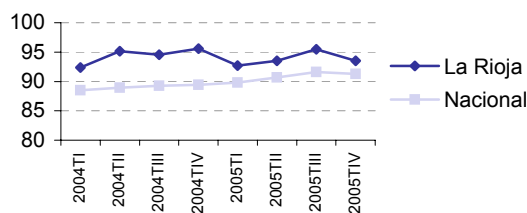
TASA ACTIVIDAD



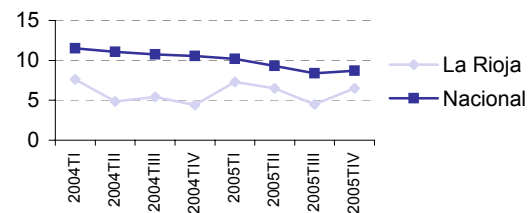
TASA EMPLEO



TASA OCUPACIÓN



TASA PARO



FUENTE: Elaboración propia a partir de la EPA

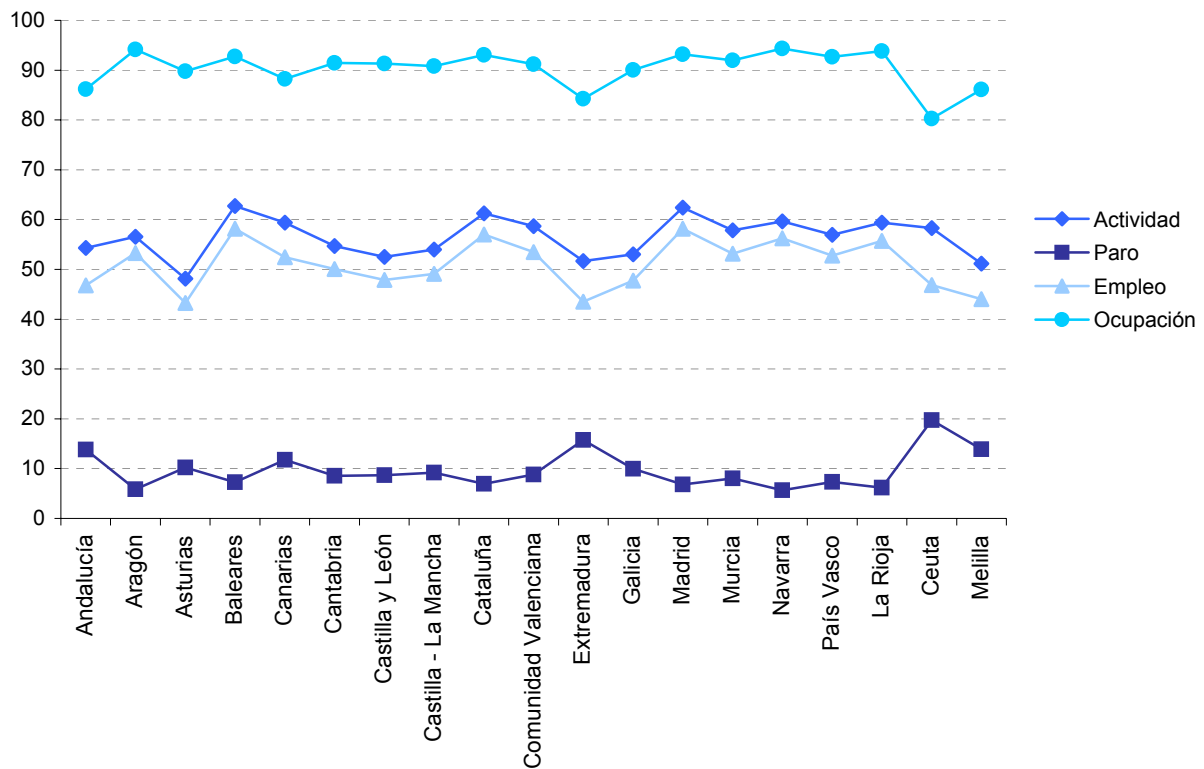
ENCUESTA DE POBLACIÓN ACTIVA (EPA).

TASAS DE ACTIVIDAD, PARO, EMPLEO Y OCUPACIÓN POR CCAA (%). 2005.

| | Tasa Actividad | Tasa Paro | Tasa Empleo | Tasa Ocupación |
|----------------------|-------------------|--------------|----------------|-------------------|
| Andalucía | 54,3 | 13,8 | 46,8 | 86,2 |
| Aragón | 56,6 | 5,9 | 53,3 | 94,2 |
| Asturias | 48,2 | 10,3 | 43,2 | 89,8 |
| Baleares | 62,7 | 7,3 | 58,2 | 92,7 |
| Canarias | 59,4 | 11,8 | 52,4 | 88,3 |
| Cantabria | 54,7 | 8,6 | 20,1 | 91,5 |
| Castilla y León | 52,5 | 8,7 | 47,9 | 91,3 |
| Castilla - La Mancha | 54,0 | 9,2 | 49,1 | 90,8 |
| Cataluña | 61,3 | 6,9 | 57,0 | 93,1 |
| Comunidad Valenciana | 58,7 | 8,8 | 53,5 | 91,2 |
| Extremadura | 51,7 | 15,8 | 43,5 | 84,2 |
| Galicia | 53,0 | 10,0 | 47,8 | 90,1 |
| Madrid | 62,4 | 6,8 | 58,2 | 93,2 |
| Murcia | 57,9 | 8,0 | 53,2 | 92,0 |
| Navarra | 59,6 | 5,7 | 56,3 | 94,4 |
| País Vasco | 56,9 | 7,4 | 52,8 | 92,7 |
| La Rioja | 59,4 | 6,2 | 55,7 | 93,8 |
| Ceuta | 58,3 | 19,7 | 46,8 | 80,3 |
| Melilla | 51,2 | 13,9 | 44,1 | 86,1 |
| Media Nacional | 57,4 | 9,2 | 52,1 | 90,9 |

FUENTE: Elaboración propia a partir de la EPA

GRÁFICO DE TASAS POR CCAA. 2005.



FUENTE: Elaboración propia a partir de la EPA

ENCUESTA DE POBLACIÓN ACTIVA (EPA).

ÍNDICES DE DISCRIMINACIÓN GLOBAL, DE ACTIVIDAD Y DE PARO. 2005.

| | Índice Discriminación Global | | Índice Discriminación Actividad | | Índice Discriminación Paro | |
|---------------|------------------------------|--------|---------------------------------|--------|----------------------------|--------|
| | LA RIOJA | ESPAÑA | LA RIOJA | ESPAÑA | LA RIOJA | ESPAÑA |
| Trimestre I | 1,10 | 1,07 | 1,51 | 1,49 | 0,25 | 0,54 |
| Trimestre II | 1,09 | 1,06 | 1,46 | 1,48 | 0,23 | 0,56 |
| Trimestre III | 1,03 | 1,05 | 1,53 | 1,49 | 0,46 | 0,54 |
| Trimestre IV | 1,06 | 1,06 | 1,41 | 1,47 | 0,36 | 0,53 |
| Media 2005 | 1,07 | 1,06 | 1,48 | 1,48 | 0,33 | 0,54 |

FUENTE: Elaboración propia a partir de la EPA

ÍNDICE DE CONCENTRACIÓN. 2005

| | LA RIOJA | | | | | ESPAÑA | | | | |
|--------------|----------|-------|-------|-------|-------|--------|-------|-------|-------|-------|
| | T I | T II | T III | T IV | Media | T I | T II | T III | T IV | Media |
| Agricultura | 6,76 | 8,64 | 8,50 | 7,72 | 7,91 | 5,50 | 5,22 | 5,17 | 5,21 | 5,28 |
| Industria | 30,29 | 26,13 | 29,53 | 27,56 | 28,38 | 17,62 | 17,27 | 17,25 | 17,03 | 17,29 |
| Construcción | 13,36 | 12,32 | 10,79 | 11,27 | 11,94 | 12,28 | 12,38 | 12,49 | 12,54 | 12,42 |
| Servicios | 49,59 | 52,90 | 51,18 | 53,44 | 51,78 | 64,61 | 65,13 | 65,09 | 65,22 | 65,01 |

FUENTE: Elaboración propia a partir de la EPA

ÍNDICE DE SEGREGACIÓN. 2005

| | LA RIOJA | | | | | ESPAÑA | | | | |
|--------------|----------|-------|-------|-------|-------|--------|-------|-------|-------|-------|
| | T I | T II | T III | T IV | Media | T I | T II | T III | T IV | Media |
| Agricultura | -0,56 | -0,71 | -0,49 | -0,54 | -0,58 | -0,43 | -0,44 | -0,48 | -0,43 | -0,45 |
| Industria | -0,43 | -0,36 | -0,39 | -0,48 | -0,42 | -0,50 | -0,51 | -0,51 | -0,50 | -0,51 |
| Construcción | -0,92 | -0,93 | -0,91 | -0,85 | -0,90 | -0,91 | -0,91 | -0,91 | -0,92 | -0,91 |
| Servicios | 1,14 | 0,97 | 0,89 | 0,92 | 0,98 | 0,60 | 0,60 | 0,61 | 0,61 | 0,61 |

FUENTE: Elaboración propia a partir de la EPA

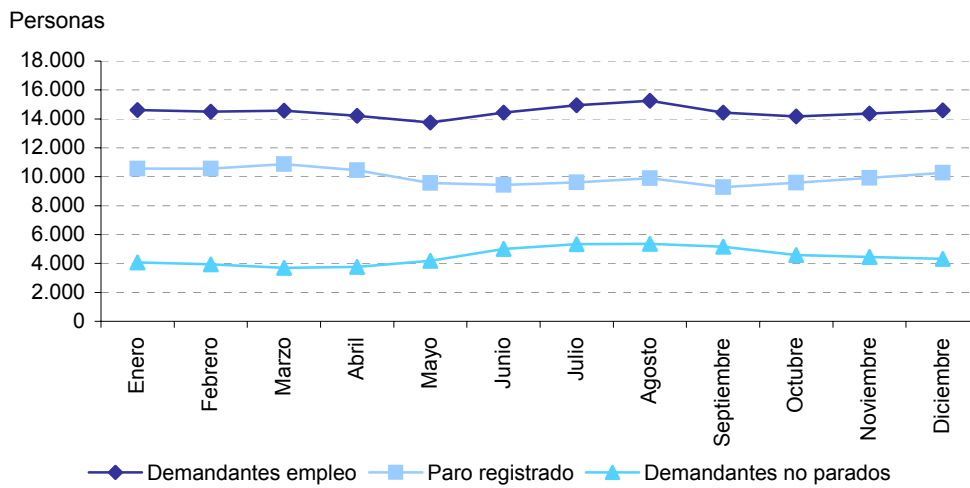
SERVICIO PÚBLICO DE EMPLEO. SERVICIO RIOJANO DE EMPLEO.

DEMANDANTES DE EMPLEO. 2005.

| LA RIOJA | DEMANDANTES EMPLEO | PARO REGISTRADO | DEMANDANTES NO PARADOS |
|-----------------|---------------------------|------------------------|-------------------------------|
| Enero | 14.616 | 10.553 | 4.063 |
| Febrero | 14.505 | 10.569 | 3.936 |
| Marzo | 14.567 | 10.862 | 3.705 |
| Abril | 14.215 | 10.450 | 3.765 |
| Mayo | 13.747 | 9.560 | 4.187 |
| Junio | 14.430 | 9.433 | 4.997 |
| Julio | 14.942 | 9.598 | 5.344 |
| Agosto | 15.247 | 9.896 | 5.351 |
| Septiembre | 14.443 | 9.277 | 5.166 |
| Octubre | 14.172 | 9.597 | 4.575 |
| Noviembre | 14.380 | 9.928 | 4.452 |
| Diciembre | 14.593 | 10.279 | 4.314 |

FUENTE: Servicio Riojano de Empleo

GRÁFICO DEMANDANTES DE EMPLEO. LA RIOJA. 2005.



FUENTE: Elaboración propia a partir de datos del SRE

SERVICIO PÚBLICO DE EMPLEO. SERVICIO RIOJANO DE EMPLEO.

DEMANDANTES DE EMPLEO NO PARADOS (Personas). 2005.

| LA RIOJA | TOTAL | OCUPADOS | | CON DISPONIBILIDAD | |
|------------|-------------|----------|-------|--------------------|------|
| | DEMANDANTES | | % | LIMITADA | % |
| Enero | 14.616 | 2.674 | 18,30 | 524 | 3,59 |
| Febrero | 14.505 | 2.571 | 17,72 | 466 | 3,21 |
| Marzo | 14.567 | 2.374 | 16,30 | 428 | 2,94 |
| Abril | 14.215 | 2.590 | 18,22 | 348 | 2,45 |
| Mayo | 13.747 | 3.008 | 21,88 | 533 | 3,88 |
| Junio | 14.430 | 3.766 | 26,10 | 552 | 3,83 |
| Julio | 14.942 | 4.148 | 27,76 | 556 | 3,72 |
| Agosto | 15.247 | 4.278 | 28,06 | 503 | 3,30 |
| Septiembre | 14.443 | 4.195 | 29,05 | 490 | 3,39 |
| Octubre | 14.172 | 3.630 | 25,61 | 482 | 3,40 |
| Noviembre | 14.380 | 3.536 | 24,59 | 481 | 3,34 |
| Diciembre | 14.593 | 3.424 | 23,46 | 492 | 3,37 |

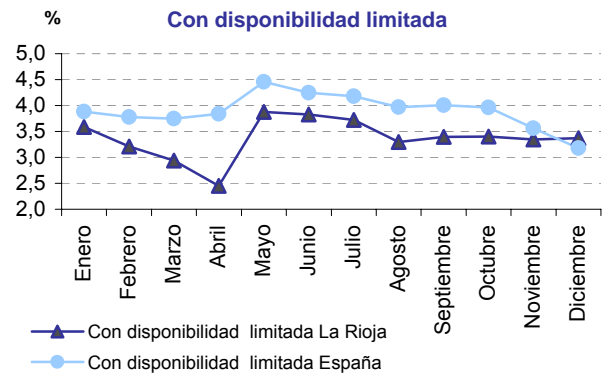
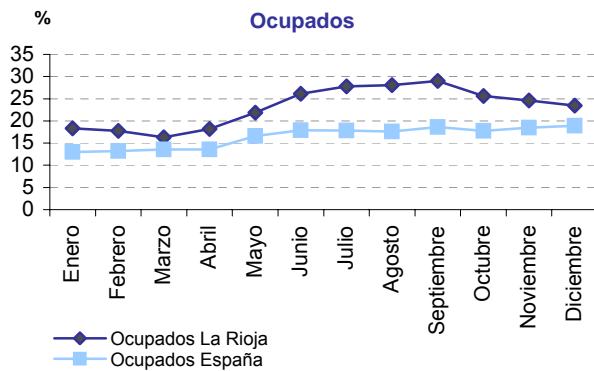
FUENTE: Servicio Riojano de Empleo

| ESPAÑA | TOTAL | OCUPADOS | | CON DISPONIBILIDAD | |
|------------|-------------|----------|-------|--------------------|------|
| | DEMANDANTES | | % | LIMITADA | % |
| Enero | 3.097.314 | 401.798 | 12,97 | 120.267 | 3,88 |
| Febrero | 3.111.570 | 410.618 | 13,20 | 117.590 | 3,78 |
| Marzo | 3.093.104 | 418.830 | 13,54 | 115.970 | 3,75 |
| Abril | 3.041.247 | 412.575 | 13,57 | 116.733 | 3,84 |
| Mayo | 2.966.514 | 492.837 | 16,61 | 132.148 | 4,45 |
| Junio | 2.994.525 | 536.456 | 17,91 | 127.258 | 4,25 |
| Julio | 3.001.022 | 534.040 | 17,80 | 125.441 | 4,18 |
| Agosto | 3.002.626 | 528.386 | 17,60 | 119.165 | 3,97 |
| Septiembre | 3.014.064 | 560.346 | 18,59 | 120.753 | 4,01 |
| Octubre | 3.012.376 | 534.000 | 17,73 | 119.464 | 3,97 |
| Noviembre | 3.071.024 | 567.187 | 18,47 | 109.451 | 3,56 |
| Diciembre | 3.037.541 | 575.337 | 18,94 | 96.636 | 3,18 |

FUENTE: Servicio Público de Empleo

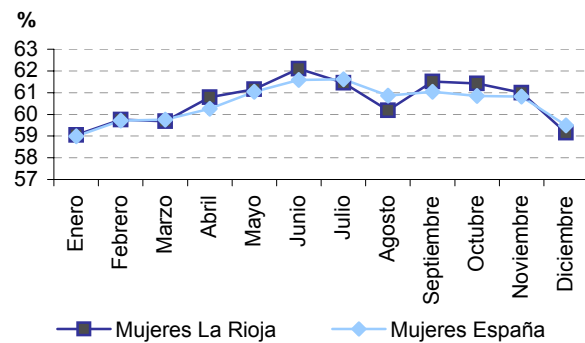
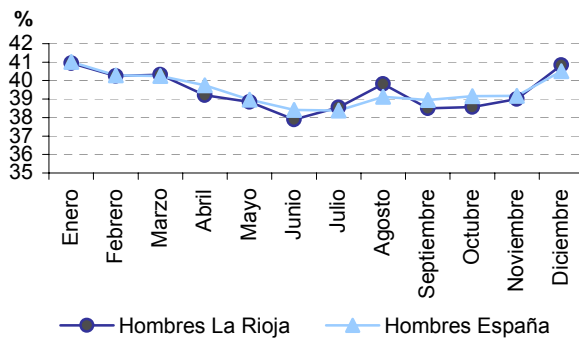
SERVICIO PÚBLICO DE EMPLEO. SERVICIO RIOJANO DE EMPLEO.

DEMANDANTES DE EMPLEO NO PARADOS. 2005.



FUENTE: Elaboración propia a partir de datos del SRE y SPE

PORCENTAJES PARO REGISTRADO. 2005.



FUENTE: Elaboración propia a partir de datos del SRE y SPE

SERVICIO PÚBLICO DE EMPLEO. SERVICIO RIOJANO DE EMPLEO.

**VARIACIONES MENSUALES ACUMULADAS DE DEMANDANTES DE EMPLEO
NO PARADOS (%). 2005.**

| LA RIOJA | VARIACIONES MENSUALES ACUMULADAS | | |
|------------|----------------------------------|----------|--------------------------------|
| | Total Demandantes | Ocupados | Con disponibilidad limitada |
| Enero | - | - | - |
| Febrero | -0,76 | -3,85 | -11,07 |
| Marzo | -0,34 | -11,22 | -18,32 |
| Abril | -2,74 | -3,14 | -33,59 |
| Mayo | -5,95 | 12,49 | 1,72 |
| Junio | -1,27 | 40,84 | 5,34 |
| Julio | 3,91 | 55,12 | 6,11 |
| Agosto | 6,03 | 59,99 | -4,01 |
| Septiembre | -1,18 | 56,88 | -6,49 |
| Octubre | -3,04 | 35,75 | -8,02 |
| Noviembre | -1,61 | 32,24 | -8,21 |
| Diciembre | -0,16 | 28,05 | -6,11 |

FUENTE: Elaboración propia a partir de datos del SRE

| ESPAÑA | VARIACIONES MENSUALES ACUMULADAS | | |
|------------|----------------------------------|----------|--------------------------------|
| | Total Demandantes | Ocupados | Con disponibilidad limitada |
| Enero | - | - | - |
| Febrero | 0,46 | 2,20 | -2,23 |
| Marzo | -0,14 | 4,24 | -3,57 |
| Abril | -1,81 | 2,68 | -2,94 |
| Mayo | -4,22 | 22,66 | 9,88 |
| Junio | -3,32 | 33,51 | 5,81 |
| Julio | -3,11 | 32,91 | 4,30 |
| Agosto | -3,06 | 31,51 | -0,92 |
| Septiembre | -2,69 | 39,46 | 0,40 |
| Octubre | -2,74 | 32,90 | -0,67 |
| Noviembre | -0,85 | 41,16 | -8,99 |
| Diciembre | -1,93 | 43,19 | -19,65 |

FUENTE: Elaboración propia a partir de datos del SPE

SERVICIO PÚBLICO DE EMPLEO. SERVICIO RIOJANO DE EMPLEO.

PARO REGISTRADO POR SEXO Y EDAD. 2005.

| LA RIOJA | TOTAL | | | MENORES DE 25 AÑOS | | | MAYORES O IGUAL 25 AÑOS | | |
|------------|--------|---------|---------|--------------------|---------|---------|-------------------------|---------|---------|
| | Total | Hombres | Mujeres | Total | Hombres | Mujeres | Total | Hombres | Mujeres |
| Enero | 10.553 | 4.321 | 6.232 | 1.402 | 663 | 739 | 9.151 | 3.658 | 5.493 |
| Febrero | 10.569 | 4.254 | 6.315 | 1.419 | 652 | 767 | 9.150 | 3.602 | 5.548 |
| Marzo | 10.862 | 4.380 | 6.482 | 1.478 | 687 | 791 | 9.384 | 3.693 | 5.691 |
| Abril | 10.450 | 4.097 | 6.353 | 1.387 | 627 | 760 | 9.063 | 3.470 | 5.593 |
| Mayo | 9.560 | 3.714 | 5.846 | 1.225 | 547 | 678 | 8.335 | 3.167 | 5.168 |
| Junio | 9.433 | 3.575 | 5.858 | 1.226 | 551 | 675 | 8.207 | 3.024 | 5.183 |
| Julio | 9.598 | 3.700 | 5.898 | 1.266 | 588 | 678 | 8.332 | 3.112 | 5.220 |
| Agosto | 9.896 | 3.940 | 5.956 | 1.336 | 636 | 700 | 8.560 | 3.304 | 5.256 |
| Septiembre | 9.277 | 3.571 | 5.706 | 1.216 | 560 | 656 | 8.061 | 3.011 | 5.050 |
| Octubre | 9.597 | 3.702 | 5.895 | 1.303 | 603 | 700 | 8.294 | 3.099 | 5.195 |
| Noviembre | 9.928 | 3.872 | 6.056 | 1.328 | 624 | 704 | 8.600 | 3.248 | 5.352 |
| Diciembre | 10.279 | 4.198 | 6.081 | 1.333 | 654 | 679 | 8.946 | 3.544 | 5.402 |

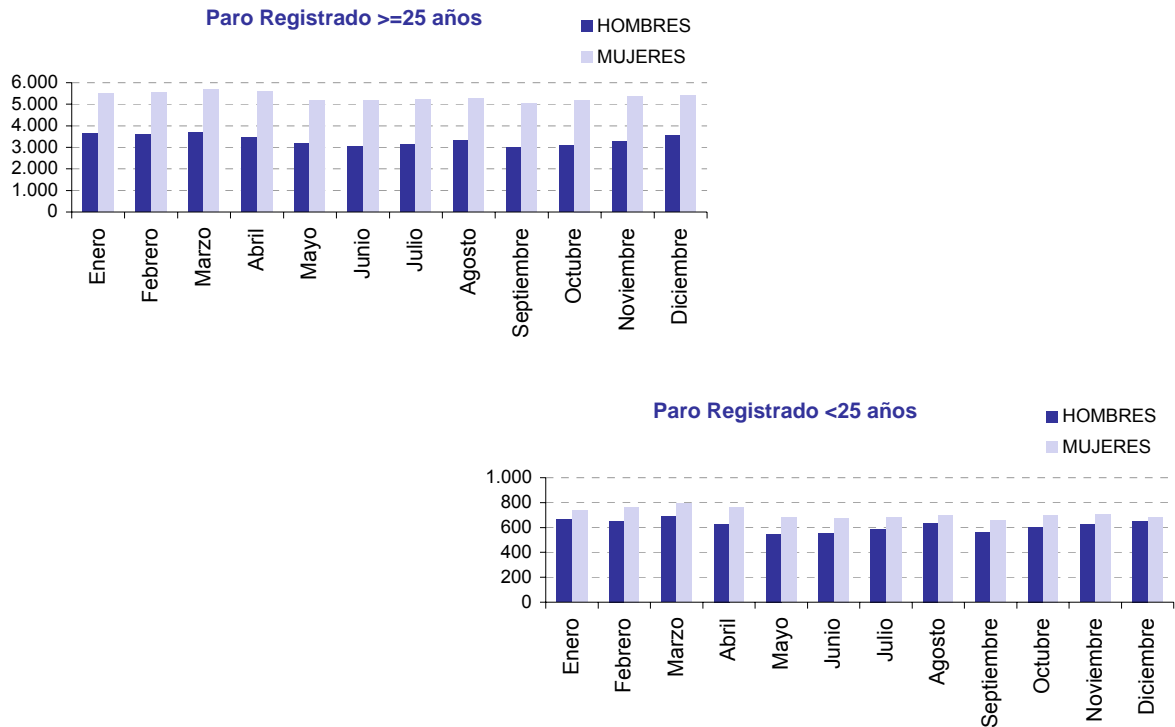
FUENTE: Servicio Riojano de Empleo

| ESPAÑA | TOTAL | | | MENORES DE 25 AÑOS | | | MAYORES O IGUAL 25 AÑOS | | |
|------------|-----------|---------|-----------|--------------------|---------|---------|-------------------------|---------|-----------|
| | Total | Hombres | Mujeres | Total | Hombres | Mujeres | Total | Hombres | Mujeres |
| Enero | 2.176.599 | 892.559 | 1.284.040 | 280.151 | 129.581 | 150.570 | 1.896.448 | 762.978 | 1.133.470 |
| Febrero | 2.165.420 | 872.326 | 1.293.094 | 283.305 | 128.872 | 154.433 | 1.882.115 | 743.454 | 1.138.661 |
| Marzo | 2.144.835 | 863.168 | 1.281.667 | 279.384 | 127.518 | 151.866 | 1.865.451 | 735.650 | 1.129.801 |
| Abril | 2.095.945 | 832.912 | 1.263.033 | 270.870 | 122.455 | 148.415 | 1.825.075 | 710.457 | 1.114.618 |
| Mayo | 2.007.393 | 782.160 | 1.225.233 | 258.851 | 116.784 | 142.067 | 1.748.542 | 665.376 | 1.083.166 |
| Junio | 1.974.860 | 758.514 | 1.216.346 | 255.429 | 117.422 | 138.007 | 1.719.431 | 641.092 | 1.078.339 |
| Julio | 1.989.417 | 763.528 | 1.225.889 | 244.257 | 112.901 | 131.356 | 1.745.160 | 650.627 | 1.094.533 |
| Agosto | 2.019.110 | 790.103 | 1.229.007 | 247.222 | 115.702 | 131.520 | 1.771.888 | 674.401 | 1.097.487 |
| Septiembre | 2.013.286 | 784.260 | 1.229.026 | 263.228 | 123.027 | 140.201 | 1.750.058 | 661.233 | 1.088.825 |
| Octubre | 2.052.861 | 803.777 | 1.249.084 | 278.101 | 129.430 | 148.671 | 1.774.760 | 674.347 | 1.100.413 |
| Noviembre | 2.095.580 | 821.035 | 1.274.545 | 286.670 | 133.641 | 153.029 | 1.808.910 | 687.394 | 1.121.516 |
| Diciembre | 2.102.937 | 851.963 | 1.250.974 | 275.895 | 133.009 | 142.886 | 1.827.042 | 718.954 | 1.108.088 |

FUENTE: Servicio Público de Empleo

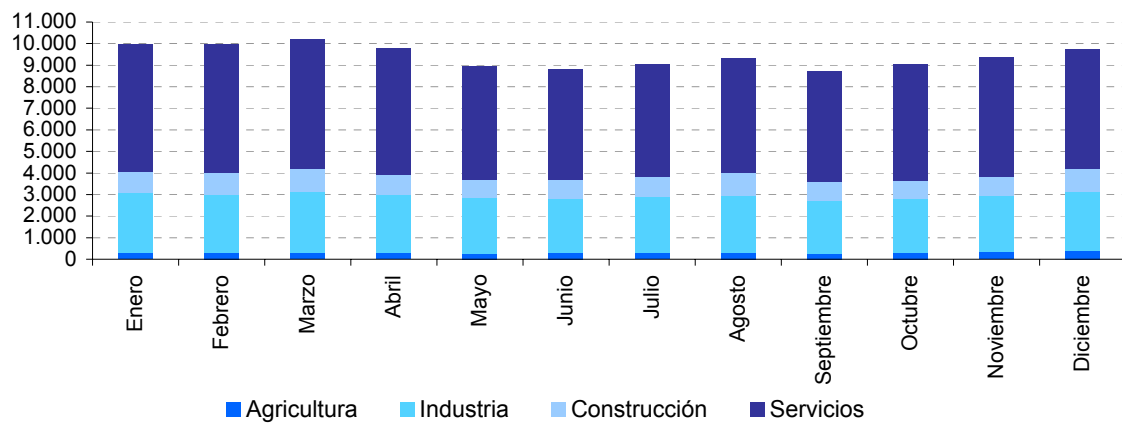
SERVICIO PÚBLICO DE EMPLEO. SERVICIO RIOJANO DE EMPLEO.

GRÁFICO PARO REGISTRADO POR TRAMOS DE EDAD. LA RIOJA. 2005.



FUENTE: Elaboración propia a partir de datos del SRE

GRÁFICO PORCENTAJES PARO REGISTRADO POR SECTORES ECONÓMICOS. LA RIOJA. 2005.



FUENTE: Elaboración propia a partir de datos del SRE

SERVICIO PÚBLICO DE EMPLEO. SERVICIO RIOJANO DE EMPLEO.

PORCENTAJES PARO REGISTRADO POR SEXO Y EDAD. (%). 2005.

| | LA RIOJA | | | | ESPAÑA | | | |
|------------|----------|---------|-----------|------------|---------|---------|-----------|------------|
| | Hombres | Mujeres | < 25 AÑOS | >= 25 AÑOS | Hombres | Mujeres | < 25 AÑOS | >= 25 AÑOS |
| Enero | 40,95 | 59,05 | 13,29 | 86,71 | 41,01 | 58,99 | 12,87 | 87,13 |
| Febrero | 40,25 | 59,75 | 13,43 | 86,57 | 40,28 | 59,72 | 13,08 | 86,92 |
| Marzo | 40,32 | 59,68 | 13,61 | 86,39 | 40,24 | 59,76 | 13,03 | 86,97 |
| Abril | 39,21 | 60,79 | 13,27 | 86,73 | 39,74 | 60,26 | 12,92 | 87,08 |
| Mayo | 38,85 | 61,15 | 12,81 | 87,19 | 38,96 | 61,04 | 12,89 | 87,11 |
| Junio | 37,90 | 62,10 | 13,00 | 87,00 | 38,41 | 61,59 | 12,93 | 87,07 |
| Julio | 38,55 | 61,45 | 13,19 | 86,81 | 38,38 | 61,62 | 12,28 | 87,72 |
| Agosto | 39,81 | 60,19 | 13,50 | 86,50 | 39,13 | 60,87 | 12,24 | 87,76 |
| Septiembre | 38,49 | 61,51 | 13,11 | 86,89 | 38,95 | 61,05 | 13,07 | 86,93 |
| Octubre | 38,57 | 61,43 | 13,58 | 86,42 | 39,15 | 60,85 | 13,55 | 86,45 |
| Noviembre | 39,00 | 61,00 | 13,38 | 86,62 | 39,18 | 60,82 | 13,68 | 86,32 |
| Diciembre | 40,84 | 59,16 | 12,97 | 87,03 | 40,51 | 59,49 | 13,12 | 86,88 |

FUENTE: Elaboración propia a partir de datos del SRE y SPE

INDICADORES DE PARO REGISTRADO POR CADA MIL PERSONAS DE POBLACIÓN ACTIVA (EPA Trimestre Anterior) (Personas). 2005.

| | LA RIOJA | | | ESPAÑA | | |
|------------|----------|---------|---------|--------|---------|---------|
| | Total | Hombres | Mujeres | Total | Hombres | Mujeres |
| Enero | 75,06 | 50,36 | 113,72 | 106,45 | 74,32 | 152,17 |
| Febrero | 75,17 | 49,58 | 115,24 | 105,90 | 72,64 | 153,24 |
| Marzo | 77,25 | 51,05 | 118,28 | 104,90 | 71,88 | 151,89 |
| Abril | 71,97 | 46,82 | 110,10 | 101,79 | 68,81 | 148,81 |
| Mayo | 65,84 | 42,45 | 101,32 | 97,49 | 64,62 | 144,35 |
| Junio | 64,97 | 40,86 | 101,53 | 95,91 | 62,67 | 143,31 |
| Julio | 63,56 | 41,20 | 96,37 | 95,46 | 62,54 | 142,02 |
| Agosto | 65,54 | 43,88 | 97,32 | 96,89 | 64,72 | 142,38 |
| Septiembre | 61,44 | 39,77 | 93,24 | 96,61 | 64,24 | 142,39 |
| Octubre | 63,85 | 40,64 | 99,58 | 97,96 | 65,22 | 144,70 |
| Noviembre | 66,05 | 42,50 | 102,30 | 100,00 | 66,62 | 147,65 |
| Diciembre | 68,39 | 46,08 | 102,72 | 100,35 | 69,13 | 144,92 |

FUENTE: Elaboración propia a partir de datos del SRE, SPE y EPA

SERVICIO PÚBLICO DE EMPLEO. SERVICIO RIOJANO DE EMPLEO.

PARO REGISTRADO POR SECTORES ECONÓMICOS. 2005.

| LA RIOJA | TOTAL | AGRICULTURA | INDUSTRIA | CONSTRUCCIÓN | SERVICIOS | S.E.A. |
|-----------------|--------|-------------|-----------|--------------|-----------|--------|
| Enero | 10.553 | 309 | 2.746 | 1.012 | 5.916 | 570 |
| Febrero | 10.569 | 283 | 2.718 | 989 | 5.958 | 621 |
| Marzo | 10.862 | 315 | 2.834 | 1.029 | 6.015 | 669 |
| Abril | 10.450 | 313 | 2.663 | 946 | 5.869 | 659 |
| Mayo | 9.560 | 256 | 2.568 | 870 | 5.274 | 592 |
| Junio | 9.433 | 287 | 2.524 | 865 | 5.148 | 609 |
| Julio | 9.598 | 315 | 2.594 | 906 | 5.205 | 578 |
| Agosto | 9.896 | 281 | 2.683 | 1.034 | 5.323 | 575 |
| Septiembre | 9.277 | 238 | 2.485 | 881 | 5.122 | 551 |
| Octubre | 9.597 | 291 | 2.536 | 843 | 5.383 | 544 |
| Noviembre | 9.928 | 363 | 2.597 | 864 | 5.543 | 561 |
| Diciembre | 10.279 | 381 | 2.769 | 1.027 | 5.551 | 551 |

FUENTE: Servicio Riojano de Empleo

| ESPAÑA | TOTAL | AGRICULTURA | INDUSTRIA | CONSTRUCCIÓN | SERVICIOS | S.E.A. |
|---------------|-----------|-------------|-----------|--------------|-----------|---------|
| Enero | 2.176.599 | 55.704 | 311.643 | 257.056 | 1.333.246 | 218.950 |
| Febrero | 2.165.420 | 54.083 | 309.165 | 247.611 | 1.333.490 | 221.071 |
| Marzo | 2.144.835 | 56.453 | 310.497 | 247.405 | 1.308.167 | 222.313 |
| Abril | 2.095.945 | 55.417 | 304.003 | 236.261 | 1.276.372 | 223.892 |
| Mayo | 2.007.393 | 56.349 | 295.928 | 219.919 | 1.207.691 | 227.506 |
| Junio | 1.974.860 | 57.647 | 287.583 | 212.251 | 1.185.697 | 231.682 |
| Julio | 1.989.417 | 58.780 | 287.705 | 218.166 | 1.198.440 | 226.326 |
| Agosto | 2.019.110 | 58.958 | 297.670 | 230.430 | 1.208.039 | 224.013 |
| Septiembre | 2.013.286 | 60.744 | 290.639 | 218.645 | 1.207.863 | 235.395 |
| Octubre | 2.052.861 | 66.136 | 293.124 | 220.582 | 1.249.976 | 223.043 |
| Noviembre | 2.095.580 | 66.737 | 293.531 | 223.833 | 1.282.800 | 228.679 |
| Diciembre | 2.102.937 | 65.227 | 301.319 | 245.100 | 1.266.389 | 224.902 |

FUENTE: Servicio Público de Empleo

SERVICIO PÚBLICO DE EMPLEO. SERVICIO RIOJANO DE EMPLEO.

PORCENTAJES PARO REGISTRADO POR SECTORES ECONÓMICOS. (%). 2005.

| LA RIOJA | TOTAL | AGRICULTURA | INDUSTRIA | CONSTRUCCIÓN | SERVICIOS | S.E.A. |
|------------|--------|-------------|-----------|--------------|-----------|--------|
| Enero | 100,00 | 2,93 | 26,02 | 9,59 | 56,06 | 5,40 |
| Febrero | 100,00 | 2,68 | 25,72 | 9,36 | 56,37 | 5,88 |
| Marzo | 100,00 | 2,90 | 26,09 | 9,47 | 55,38 | 6,16 |
| Abril | 100,00 | 3,00 | 25,48 | 9,05 | 56,16 | 6,31 |
| Mayo | 100,00 | 2,68 | 26,86 | 9,10 | 55,17 | 6,19 |
| Junio | 100,00 | 3,04 | 26,76 | 9,17 | 54,57 | 6,46 |
| Julio | 100,00 | 3,28 | 27,03 | 9,44 | 54,23 | 6,02 |
| Agosto | 100,00 | 2,84 | 27,11 | 10,45 | 53,79 | 5,81 |
| Septiembre | 100,00 | 2,57 | 26,79 | 9,50 | 55,21 | 5,94 |
| Octubre | 100,00 | 3,03 | 26,42 | 8,78 | 56,09 | 5,67 |
| Noviembre | 100,00 | 3,66 | 26,16 | 8,70 | 55,83 | 5,65 |
| Diciembre | 100,00 | 3,71 | 26,94 | 9,99 | 54,00 | 5,36 |

FUENTE: Servicio Riojano de Empleo

| ESPAÑA | TOTAL | AGRICULTURA | INDUSTRIA | CONSTRUCCIÓN | SERVICIOS | S.E.A. |
|------------|--------|-------------|-----------|--------------|-----------|--------|
| Enero | 100,00 | 2,56 | 14,32 | 11,81 | 61,25 | 10,06 |
| Febrero | 100,00 | 2,50 | 14,28 | 11,43 | 61,58 | 10,21 |
| Marzo | 100,00 | 2,63 | 14,48 | 11,53 | 60,99 | 10,37 |
| Abril | 100,00 | 2,64 | 14,50 | 11,27 | 60,90 | 10,68 |
| Mayo | 100,00 | 2,81 | 14,74 | 10,96 | 60,16 | 11,33 |
| Junio | 100,00 | 2,92 | 14,56 | 10,75 | 60,04 | 11,73 |
| Julio | 100,00 | 2,95 | 14,46 | 10,97 | 60,24 | 11,38 |
| Agosto | 100,00 | 2,92 | 14,74 | 11,41 | 59,83 | 11,09 |
| Septiembre | 100,00 | 3,02 | 14,44 | 10,86 | 59,99 | 11,69 |
| Octubre | 100,00 | 3,22 | 14,28 | 10,75 | 60,89 | 10,86 |
| Noviembre | 100,00 | 3,18 | 14,01 | 10,68 | 61,21 | 10,91 |
| Diciembre | 100,00 | 3,10 | 14,33 | 11,66 | 60,22 | 10,69 |

FUENTE: Servicio Público de Empleo

VARIACIONES MENSUALES ACUMULADAS PARO REGISTRADO POR SECTORES ECONÓMICOS. 2005. (%)

| LA RIOJA | TOTAL | AGRICULTURA | INDUSTRIA | CONSTRUCCIÓN | SERVICIOS | S.E.A. |
|------------|--------|-------------|-----------|--------------|-----------|--------|
| Enero | - | - | - | - | - | - |
| Febrero | 0,15 | -8,41 | -1,02 | -2,27 | 0,71 | 8,95 |
| Marzo | 2,93 | 1,94 | 3,20 | 1,68 | 1,67 | 17,37 |
| Abril | -0,98 | 1,29 | -3,02 | -6,52 | -0,79 | 15,61 |
| Mayo | -9,41 | -17,15 | -6,48 | -14,03 | -10,85 | 3,86 |
| Junio | -10,61 | -7,12 | -8,08 | -14,53 | -12,98 | 6,84 |
| Julio | -9,05 | 1,94 | -5,54 | -10,47 | -12,02 | 1,40 |
| Agosto | -6,23 | -9,06 | -2,29 | 2,17 | -10,02 | 0,88 |
| Septiembre | -12,09 | -22,98 | -9,50 | -12,94 | -13,42 | -3,33 |
| Octubre | -9,06 | -5,83 | -7,65 | -16,70 | -9,01 | -4,56 |
| Noviembre | -5,92 | 17,48 | -5,43 | -14,62 | -6,30 | -1,58 |
| Diciembre | -2,60 | 23,30 | 0,84 | 1,48 | -6,17 | -3,33 |

FUENTE: Elaboración propia a partir de datos del SRE

SERVICIO PÚBLICO DE EMPLEO. SERVICIO RIOJANO DE EMPLEO.**PARO REGISTRADO POR OFICINAS DE EMPLEO SEGÚN SECTORES ECONÓMICOS.
LA RIOJA. 2005.**

| LA RIOJA | OFICINA DE CALAHORRA | | | | | |
|------------|----------------------|-------------|-----------|--------------|-----------|--------|
| | Total | Agricultura | Industria | Construcción | Servicios | S.E.A. |
| Mayo | 2.205 | 93 | 876 | 188 | 946 | 102 |
| Junio | 2.179 | 124 | 850 | 203 | 915 | 87 |
| Julio | 2.157 | 127 | 828 | 209 | 904 | 89 |
| Agosto | 2.240 | 109 | 866 | 294 | 894 | 77 |
| Septiembre | 2.018 | 97 | 738 | 216 | 895 | 72 |
| Octubre | 2.173 | 128 | 778 | 195 | 989 | 83 |
| Noviembre | 2.301 | 162 | 855 | 203 | 1.007 | 74 |
| Diciembre | 2.490 | 160 | 971 | 260 | 1.027 | 72 |

FUENTE: Servicio Riojano de Empleo

| LA RIOJA | OFICINA DE HARO | | | | | |
|------------|-----------------|-------------|-----------|--------------|-----------|--------|
| | Total | Agricultura | Industria | Construcción | Servicios | S.E.A. |
| Mayo | 855 | 42 | 177 | 110 | 449 | 77 |
| Junio | 832 | 44 | 169 | 115 | 430 | 74 |
| Julio | 782 | 45 | 158 | 110 | 400 | 69 |
| Agosto | 833 | 37 | 186 | 116 | 427 | 67 |
| Septiembre | 764 | 27 | 169 | 106 | 403 | 59 |
| Octubre | 791 | 33 | 168 | 96 | 428 | 66 |
| Noviembre | 877 | 37 | 189 | 93 | 476 | 82 |
| Diciembre | 928 | 45 | 193 | 105 | 502 | 83 |

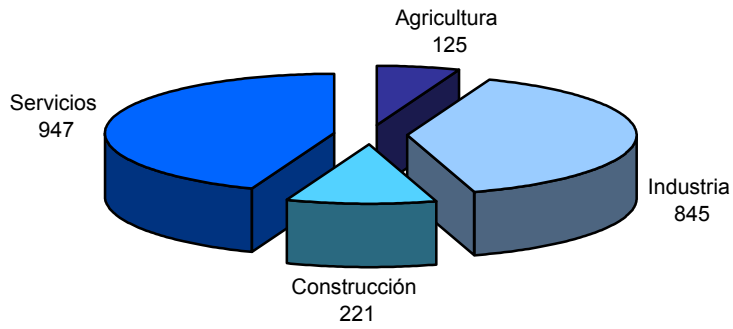
FUENTE: Servicio Riojano de Empleo

| LA RIOJA | OFICINA DE LOGROÑO | | | | | |
|------------|--------------------|-------------|-----------|--------------|-----------|--------|
| | Total | Agricultura | Industria | Construcción | Servicios | S.E.A. |
| Mayo | 6.500 | 121 | 1.515 | 572 | 3.879 | 413 |
| Junio | 6.422 | 119 | 1.505 | 547 | 3.803 | 448 |
| Julio | 6.659 | 143 | 1.608 | 587 | 3.901 | 420 |
| Agosto | 6.823 | 135 | 1.631 | 624 | 4.002 | 431 |
| Septiembre | 6.495 | 114 | 1.578 | 559 | 3.824 | 420 |
| Octubre | 6.633 | 130 | 1.590 | 552 | 3.966 | 395 |
| Noviembre | 6.750 | 164 | 1.553 | 568 | 4.060 | 405 |
| Diciembre | 6.861 | 176 | 1.605 | 662 | 4.022 | 396 |

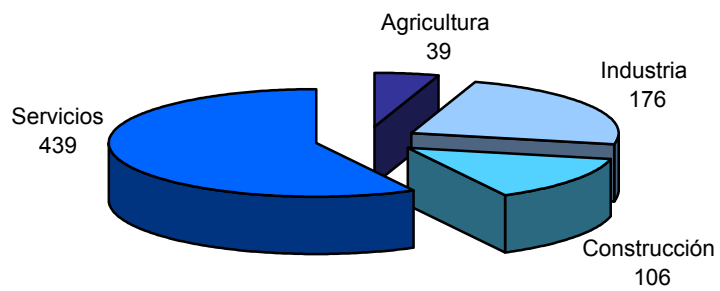
FUENTE: Servicio Riojano de Empleo

GRÁFICOS PARO REGISTRADO MEDIO POR OFICINAS DE EMPLEO DE LA RIOJA SEGÚN SECTORES. 2005.

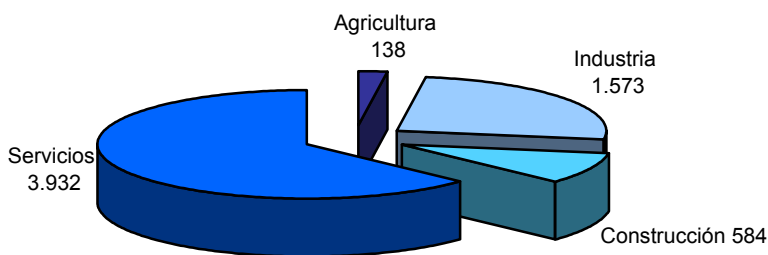
CALAHORRA



HARO



LOGROÑO



SERVICIO PÚBLICO DE EMPLEO. SERVICIO RIOJANO DE EMPLEO.

CONTRATOS Y PORCENTAJES POR TIPO. LA RIOJA. 2005.

| | CONTRATOS | CONTRATOS | | CONTRATOS | | CONTRATOS | |
|------------|-----------|-------------|-------|------------|-------|------------|------|
| | TOTAL | INDEFINIDOS | % | TEMPORALES | % | FORMATIVOS | % |
| Enero | 8.616 | 850 | 9,87 | 7.688 | 89,23 | 78 | 0,91 |
| Febrero | 8.456 | 1.167 | 13,8 | 7.235 | 85,56 | 54 | 0,64 |
| Marzo | 7.336 | 956 | 13,03 | 6.352 | 86,59 | 28 | 0,38 |
| Abril | 7.378 | 837 | 11,34 | 6.504 | 88,15 | 37 | 0,5 |
| Mayo | 9.465 | 1.054 | 11,14 | 8.322 | 87,92 | 89 | 0,94 |
| Junio | 8.224 | 731 | 8,89 | 7.414 | 90,15 | 79 | 0,96 |
| Julio | 9.142 | 772 | 8,44 | 8.293 | 90,71 | 77 | 0,84 |
| Agosto | 8.111 | 551 | 6,79 | 7.521 | 92,73 | 39 | 0,48 |
| Septiembre | 12.890 | 988 | 7,66 | 11.815 | 91,66 | 87 | 0,67 |
| Octubre | 14.277 | 1.105 | 7,74 | 13.104 | 91,78 | 68 | 0,48 |
| Noviembre | 12.446 | 1.115 | 8,96 | 11.272 | 90,57 | 59 | 0,47 |
| Diciembre | 8.875 | 1.017 | 11,46 | 7.811 | 88,01 | 47 | 0,53 |

FUENTE: Servicio Riojano de Empleo

VARIACIONES MENSUALES ACUMULADAS DE CONTRATACION POR TIPO. LA RIOJA. (%). 2005

| | CONTRATOS TOTAL | CONTRATOS INDEFINIDOS | CONTRATOS TEMPORALES | CONTRATOS FORMATIVOS |
|------------|--------------------|--------------------------|-------------------------|-------------------------|
| Enero | - | - | - | - |
| Febrero | -1,86 | 37,29 | -5,89 | -30,77 |
| Marzo | -14,86 | 12,47 | -17,38 | -64,10 |
| Abril | -14,37 | -1,53 | -15,40 | -52,56 |
| Mayo | 9,85 | 24,00 | 8,25 | 14,10 |
| Junio | -4,55 | -14,00 | -3,56 | 1,28 |
| Julio | 6,10 | -9,18 | 7,87 | -1,28 |
| Agosto | -5,86 | -35,18 | -2,17 | -50,00 |
| Septiembre | 49,61 | 16,24 | 53,68 | 11,54 |
| Octubre | 65,70 | 30,00 | 70,45 | -12,82 |
| Noviembre | 44,45 | 31,18 | 46,62 | -24,36 |
| Diciembre | 3,01 | 19,65 | 1,60 | -39,74 |

FUENTE: Elaboración propia a partir de datos del SRE

SERVICIO PÚBLICO DE EMPLEO. SERVICIO RIOJANO DE EMPLEO.

CONTRATOS INDEFINIDOS POR TIPO. 2005.

| LA RIOJA | INDEFINID O TOTAL | INDEFINID O INICIAL | FOMENTO EMPLEO | CONVERSIÓN A INDEFINIDO | CONVERSIÓN FOM. EMPLEO | CONTRATOS A DISCAP. |
|------------|----------------------|------------------------|-------------------|----------------------------|---------------------------|------------------------|
| Enero | 850 | 324 | 169 | 182 | 167 | 8 |
| Febrero | 1.167 | 402 | 220 | 102 | 431 | 12 |
| Marzo | 956 | 311 | 225 | 74 | 330 | 16 |
| Abril | 837 | 338 | 168 | 53 | 272 | 6 |
| Mayo | 1.054 | 422 | 196 | 122 | 305 | 9 |
| Junio | 731 | 308 | 149 | 82 | 179 | 13 |
| Julio | 772 | 308 | 132 | 119 | 208 | 5 |
| Agosto | 551 | 198 | 104 | 113 | 127 | 9 |
| Septiembre | 988 | 412 | 184 | 207 | 161 | 24 |
| Octubre | 1.105 | 442 | 257 | 264 | 136 | 6 |
| Noviembre | 1.115 | 411 | 198 | 352 | 143 | 11 |
| Diciembre | 1.017 | 375 | 173 | 335 | 129 | 5 |

FUENTE: Servicio Riojano de Empleo

PORCENTAJES CONTRATOS INDEFINIDOS POR TIPO. LA RIOJA. 2005. (%)

| LA RIOJA | INDEFINID O TOTAL | INDEFINID O INICIAL | FOMENTO EMPLEO | CONVERSIÓN A INDEFINIDO | CONVERSIÓN FOM. EMPLEO | CONTRATOS A DISCAP. |
|------------|----------------------|------------------------|-------------------|----------------------------|---------------------------|------------------------|
| Enero | 100,00 | 38,12 | 19,88 | 21,41 | 19,65 | 0,94 |
| Febrero | 100,00 | 34,45 | 18,85 | 8,74 | 36,93 | 1,03 |
| Marzo | 100,00 | 32,53 | 23,54 | 7,74 | 34,52 | 1,67 |
| Abril | 100,00 | 40,38 | 20,07 | 6,33 | 32,50 | 0,72 |
| Mayo | 100,00 | 40,04 | 18,60 | 11,57 | 28,94 | 0,85 |
| Junio | 100,00 | 42,13 | 20,38 | 11,22 | 24,49 | 1,78 |
| Julio | 100,00 | 39,90 | 17,10 | 15,41 | 26,94 | 0,65 |
| Agosto | 100,00 | 35,93 | 18,87 | 20,51 | 23,05 | 1,63 |
| Septiembre | 100,00 | 41,70 | 18,62 | 20,95 | 16,30 | 2,43 |
| Octubre | 100,00 | 40,00 | 23,26 | 23,89 | 12,31 | 0,54 |
| Noviembre | 100,00 | 36,86 | 17,76 | 31,57 | 12,83 | 0,99 |
| Diciembre | 100,00 | 36,87 | 17,01 | 32,94 | 12,68 | 0,49 |

FUENTE: Elaboración propia a partir de datos del SRE

SERVICIO PÚBLICO DE EMPLEO. SERVICIO RIOJANO DE EMPLEO.

CONTRATOS TEMPORALES POR TIPO. 2005.

| LA RIOJA | Total Temporal | Obra y Serv. | Eventual C. prod. | Interinidad | Jub. 64 años | Jub. parcial | Relevo | Inserción | Discap. | Discap. C.E.E. | Otros |
|------------|----------------|--------------|-------------------|-------------|--------------|--------------|--------|-----------|---------|----------------|-------|
| Enero | 7.688 | 2.581 | 4.134 | 892 | 1 | 24 | 18 | 0 | 2 | 18 | 18 |
| Febrero | 7.235 | 2.673 | 3.633 | 856 | 1 | 17 | 18 | 1 | 2 | 20 | 14 |
| Marzo | 6.352 | 2.036 | 3.536 | 686 | 3 | 14 | 15 | 0 | 1 | 32 | 29 |
| Abril | 6.504 | 2.103 | 3.593 | 743 | 1 | 17 | 14 | 0 | 0 | 19 | 14 |
| Mayo | 8.322 | 2.818 | 4.654 | 771 | 3 | 10 | 13 | 0 | 8 | 11 | 34 |
| Junio | 7.414 | 2.423 | 4.238 | 649 | 2 | 15 | 14 | 0 | 3 | 34 | 36 |
| Julio | 8.293 | 2.789 | 4.576 | 797 | 2 | 19 | 21 | 0 | 1 | 26 | 62 |
| Agosto | 7.521 | 2.603 | 3.833 | 991 | 1 | 11 | 13 | 0 | 2 | 19 | 48 |
| Septiembre | 11.815 | 3.875 | 6.633 | 1.181 | 0 | 20 | 23 | 0 | 3 | 24 | 56 |
| Octubre | 13.104 | 4.386 | 7.402 | 1.125 | 4 | 22 | 22 | 1 | 14 | 25 | 103 |
| Noviembre | 11.272 | 3.402 | 6.982 | 816 | 3 | 20 | 15 | 1 | 2 | 18 | 13 |
| Diciembre | 7.811 | 2.536 | 4.176 | 998 | 4 | 31 | 23 | 0 | 9 | 18 | 16 |

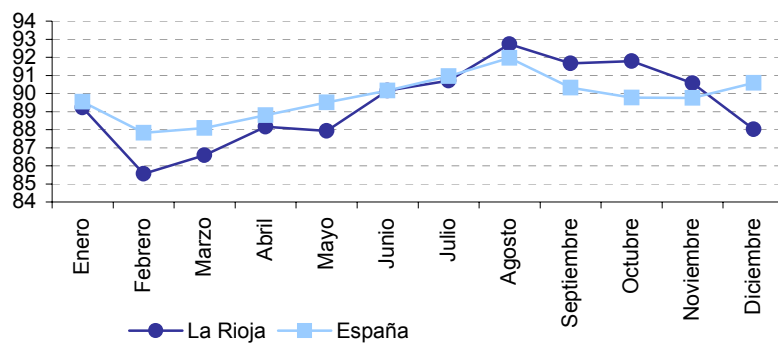
FUENTE: Servicio Riojano de Empleo

PORCENTAJES CONTRATOS TEMPORALES POR TIPO. 2005. (%)

| LA RIOJA | Total Temporal | Obra y Serv. | Eventual C. prod. | Interinidad | Jub. 64 años | Jub. parcial | Relevo | Inserción | Discap. | Discap. C.E.E. | Otros |
|------------|----------------|--------------|-------------------|-------------|--------------|--------------|--------|-----------|---------|----------------|-------|
| Enero | 100,00 | 33,57 | 53,77 | 11,60 | 0,01 | 0,31 | 0,23 | 0,00 | 0,03 | 0,23 | 0,23 |
| Febrero | 100,00 | 36,95 | 50,21 | 11,83 | 0,01 | 0,23 | 0,25 | 0,01 | 0,03 | 0,28 | 0,19 |
| Marzo | 100,00 | 32,05 | 55,67 | 10,80 | 0,05 | 0,22 | 0,24 | 0,00 | 0,02 | 0,50 | 0,46 |
| Abril | 100,00 | 32,33 | 55,24 | 11,42 | 0,02 | 0,26 | 0,22 | 0,00 | 0,00 | 0,29 | 0,22 |
| Mayo | 100,00 | 33,86 | 55,92 | 9,26 | 0,04 | 0,12 | 0,16 | 0,00 | 0,10 | 0,13 | 0,41 |
| Junio | 100,00 | 32,68 | 57,16 | 8,75 | 0,03 | 0,20 | 0,19 | 0,00 | 0,04 | 0,46 | 0,49 |
| Julio | 100,00 | 33,63 | 55,18 | 9,61 | 0,02 | 0,23 | 0,25 | 0,00 | 0,01 | 0,31 | 0,75 |
| Agosto | 100,00 | 34,61 | 50,96 | 13,18 | 0,01 | 0,15 | 0,17 | 0,00 | 0,03 | 0,25 | 0,64 |
| Septiembre | 100,00 | 32,80 | 56,14 | 10,00 | 0,00 | 0,17 | 0,19 | 0,00 | 0,03 | 0,20 | 0,47 |
| Octubre | 100,00 | 33,47 | 56,49 | 8,59 | 0,03 | 0,17 | 0,17 | 0,01 | 0,11 | 0,19 | 0,79 |
| Noviembre | 100,00 | 30,18 | 61,94 | 7,24 | 0,03 | 0,18 | 0,13 | 0,01 | 0,02 | 0,16 | 0,12 |
| Diciembre | 100,00 | 32,47 | 53,46 | 12,78 | 0,05 | 0,40 | 0,29 | 0,00 | 0,12 | 0,23 | 0,20 |

FUENTE: Elaboración propia a partir de datos del SRE

GRÁFICO DE TASAS DE TEMPORALIDAD. 2005.



FUENTE: Elaboración propia a partir de datos del SRE

SERVICIO PÚBLICO DE EMPLEO. SERVICIO RIOJANO DE EMPLEO.

CONTRATOS DE FORMACIÓN. 2005.

| LA RIOJA | C. FORMATIVOS | FORMACIÓN | PRÁCTICAS | PRÁCTICAS |
|------------|---------------|-----------------|-----------------|----------------|
| | TOTAL | TIEMPO COMPLETO | TIEMPO COMPLETO | TIEMPO PARCIAL |
| Enero | 78 | 47 | 25 | 6 |
| Febrero | 54 | 11 | 37 | 6 |
| Marzo | 28 | 6 | 18 | 4 |
| Abril | 37 | 8 | 22 | 7 |
| Mayo | 89 | 47 | 40 | 2 |
| Junio | 79 | 48 | 30 | 1 |
| Julio | 77 | 26 | 47 | 4 |
| Agosto | 39 | 11 | 25 | 3 |
| Septiembre | 87 | 28 | 45 | 14 |
| Octubre | 68 | 22 | 42 | 4 |
| Noviembre | 59 | 12 | 33 | 14 |
| Diciembre | 47 | 7 | 31 | 9 |

FUENTE: Servicio Riojano de Empleo

CONTRATOS Y PORCENTAJES POR JORNADA. 2005.

| LA RIOJA | CONTRATOS TOTAL | TIEMPO COMPLETO | | TIEMPO PARCIAL | | FIJO DISCONTINUO | |
|------------|--------------------|-----------------|-------|----------------|-------|------------------|------|
| | | | % | | % | | % |
| Enero | 8.616 | 6.938 | 80,52 | 1.625 | 18,86 | 53 | 0,62 |
| Febrero | 8.456 | 6.723 | 79,51 | 1.699 | 20,09 | 34 | 0,40 |
| Marzo | 7.336 | 5.723 | 78,01 | 1.569 | 21,39 | 44 | 0,60 |
| Abril | 7.378 | 5.993 | 81,23 | 1.339 | 18,15 | 46 | 0,62 |
| Mayo | 9.465 | 7.733 | 81,70 | 1.638 | 17,31 | 94 | 0,99 |
| Junio | 8.224 | 6.612 | 80,40 | 1.584 | 19,26 | 28 | 0,34 |
| Julio | 9.142 | 7.263 | 79,45 | 1.851 | 20,25 | 28 | 0,31 |
| Agosto | 8.111 | 6.632 | 81,77 | 1.462 | 18,02 | 17 | 0,21 |
| Septiembre | 12.890 | 10.734 | 83,27 | 2.116 | 16,42 | 40 | 0,31 |
| Octubre | 14.277 | 11.805 | 82,69 | 2.393 | 16,76 | 79 | 0,55 |
| Noviembre | 12.446 | 10.223 | 82,14 | 2.162 | 17,37 | 61 | 0,49 |
| Diciembre | 8.875 | 6.970 | 78,54 | 1.868 | 21,05 | 37 | 0,42 |

FUENTE: Elaboración propia a partir de datos del SRE

SERVICIO PÚBLICO DE EMPLEO. SERVICIO RIOJANO DE EMPLEO.

CONTRATOS Y PORCENTAJES POR SEXO. 2005.

| LA RIOJA | | | | | |
|------------|--------|---------|-------|---------|-------|
| | TOTAL | HOMBRES | % | MUJERES | % |
| Enero | 8.616 | 4.606 | 53,46 | 4.010 | 46,54 |
| Febrero | 8.456 | 4.766 | 56,36 | 3.690 | 43,64 |
| Marzo | 7.336 | 3.968 | 54,09 | 3.368 | 45,91 |
| Abril | 7.378 | 4.068 | 55,14 | 3.310 | 44,86 |
| Mayo | 9.465 | 5.537 | 58,50 | 3.928 | 41,50 |
| Junio | 8.224 | 4.722 | 57,42 | 3.502 | 42,58 |
| Julio | 9.142 | 5.063 | 55,38 | 4.079 | 44,62 |
| Agosto | 8.111 | 4.505 | 55,54 | 3.606 | 44,46 |
| Septiembre | 12.890 | 7.794 | 60,47 | 5.096 | 39,53 |
| Octubre | 14.277 | 8.452 | 59,20 | 5.825 | 40,80 |
| Noviembre | 12.446 | 7.481 | 60,11 | 4.965 | 39,89 |
| Diciembre | 8.875 | 4.745 | 53,46 | 4.130 | 46,54 |

FUENTE: Servicio Riojano de Empleo

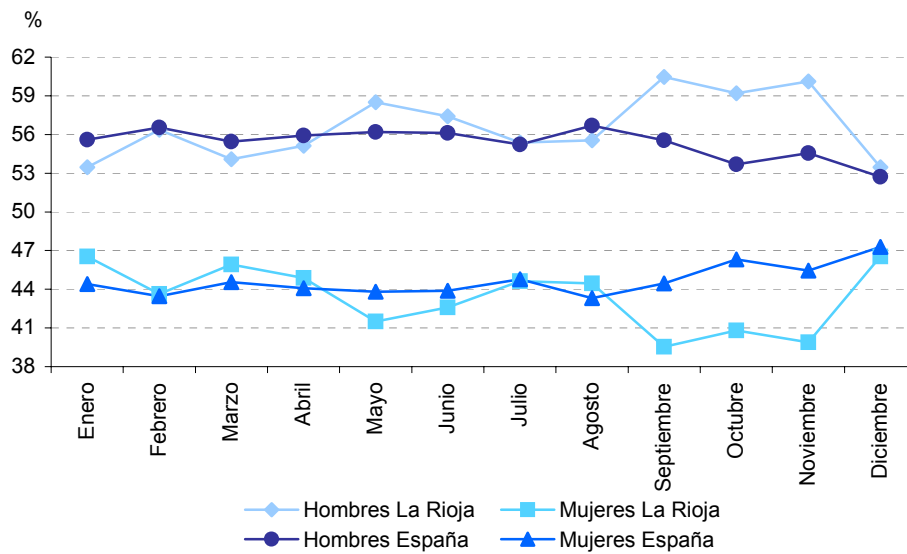
CONTRATOS POR TRAMOS DE EDAD. 2005.

| LA RIOJA | | | | | | | |
|------------|--------|-----------|-------|--------------|-------|-----------|-------|
| | TOTAL | < 25 AÑOS | % | 25 - 45 AÑOS | % | > 45 AÑOS | % |
| Enero | 8.616 | 2.744 | 31,85 | 4.845 | 56,23 | 1.027 | 11,92 |
| Febrero | 8.456 | 2.387 | 28,23 | 4.996 | 59,08 | 1.073 | 12,69 |
| Marzo | 7.336 | 2.120 | 28,90 | 4.312 | 58,78 | 904 | 12,32 |
| Abril | 7.378 | 2.091 | 28,34 | 4.324 | 58,61 | 963 | 13,05 |
| Mayo | 9.465 | 2.741 | 28,96 | 5.496 | 58,07 | 1.228 | 12,97 |
| Junio | 8.224 | 2.576 | 31,32 | 4.607 | 56,02 | 1.041 | 12,66 |
| Julio | 9.142 | 3.292 | 36,01 | 4.791 | 52,41 | 1.059 | 11,58 |
| Agosto | 8.111 | 2.597 | 32,02 | 4.427 | 54,58 | 1.087 | 13,40 |
| Septiembre | 12.890 | 3.838 | 29,78 | 7.130 | 55,31 | 1.922 | 14,91 |
| Octubre | 14.277 | 3.915 | 27,42 | 8.313 | 58,23 | 2.049 | 14,35 |
| Noviembre | 12.446 | 3.370 | 27,08 | 7.375 | 59,26 | 1.701 | 13,67 |
| Diciembre | 8.875 | 2.622 | 29,54 | 5.137 | 57,88 | 1.116 | 12,57 |

FUENTE: Servicio Riojano de Empleo

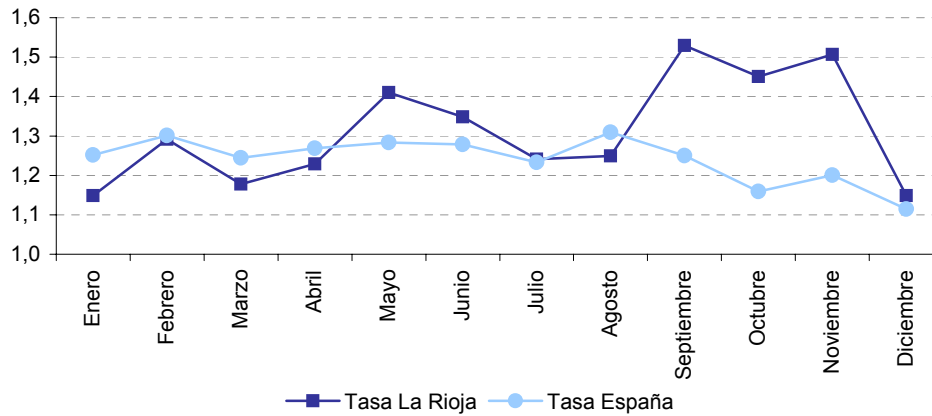
SERVICIO PÚBLICO DE EMPLEO. SERVICIO RIOJANO DE EMPLEO.

GRÁFICO CONTRATOS POR SEXO. 2005.



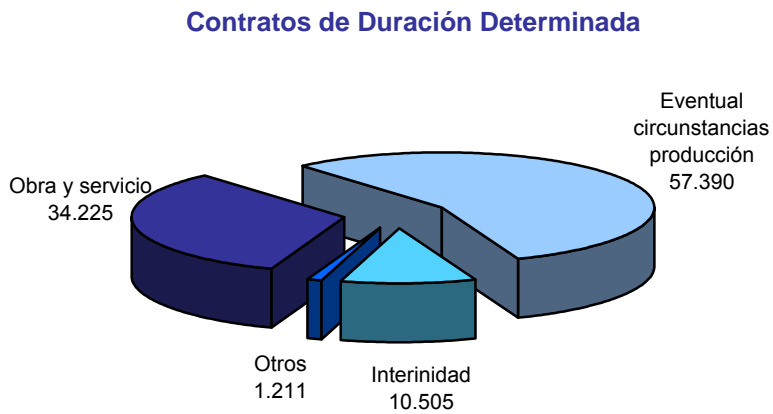
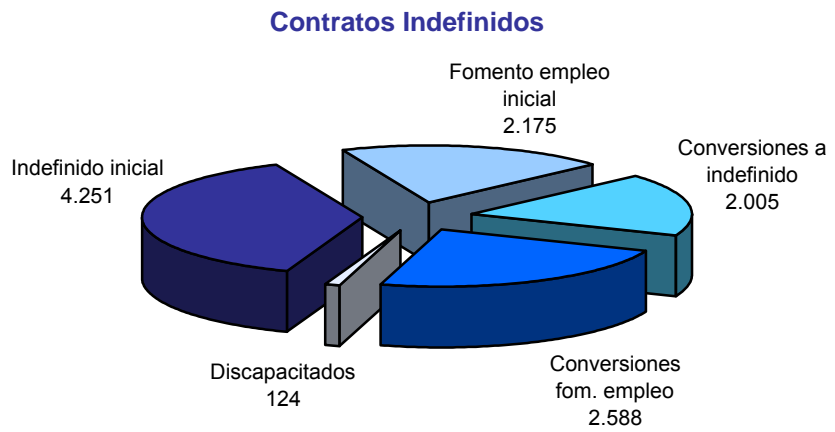
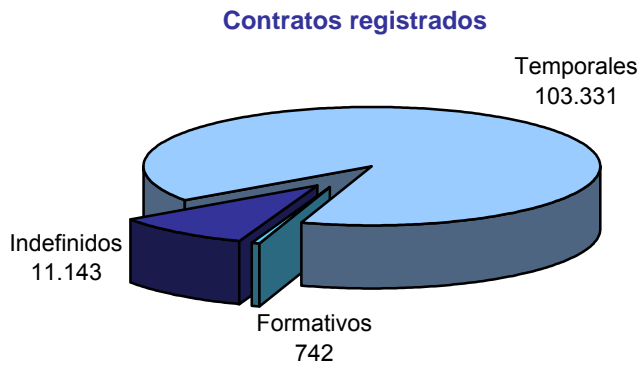
FUENTE: Elaboración propia a partir de datos del SRE y SPE

TASA DE DISCRIMINACIÓN EN LA CONTRATACIÓN. 2005.



FUENTE: Elaboración propia a partir de datos del SRE y SPE

CONTRATOS POR TIPO. LA RIOJA. 2005.



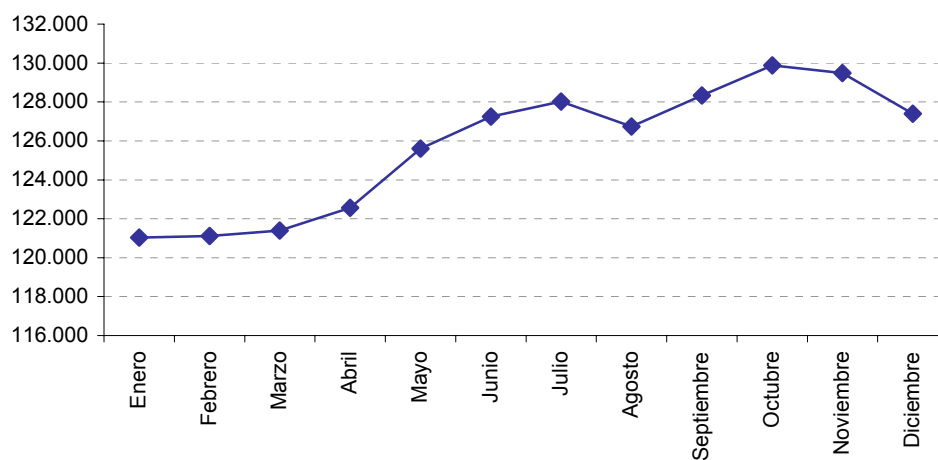
AFILIACIÓN A LA SEGURIDAD SOCIAL

TRABAJADORES AFILIADOS Y EN ALTA SEGÚN RÉGIMEN. 2005.

| LA RIOJA | RÉGIMEN GENERAL | R.E. AUTÓNOMOS | R.E. AGRARIO | | R. E. EMPLEADOS HOGAR | TOTAL |
|------------|-----------------|----------------|--------------|-------------|-----------------------|---------|
| | | | CTA. AJENA | CTA. PROPIA | | |
| Enero | 87.900 | 22.754 | 4.812 | 4.772 | 793 | 121.031 |
| Febrero | 88.066 | 22.827 | 4.798 | 4.617 | 808 | 121.116 |
| Marzo | 88.400 | 23.048 | 4.792 | 4.265 | 884 | 121.389 |
| Abril | 89.243 | 23.132 | 4.770 | 4.300 | 1.119 | 122.564 |
| Mayo | 90.848 | 23.185 | 4.769 | 5.034 | 1.760 | 125.596 |
| Junio | 91.694 | 23.216 | 4.736 | 5.261 | 2.335 | 127.242 |
| Julio | 92.960 | 23.155 | 4.709 | 4.553 | 2.637 | 128.014 |
| Agosto | 92.277 | 23.129 | 3.947 | 4.692 | 2.690 | 126.735 |
| Septiembre | 93.056 | 23.133 | 4.764 | 4.686 | 2.697 | 128.336 |
| Octubre | 93.485 | 23.286 | 5.712 | 4.675 | 2.716 | 129.874 |
| Noviembre | 93.795 | 23.327 | 5.039 | 4.650 | 2.678 | 129.489 |
| Diciembre | 92.051 | 23.341 | 4.729 | 4.648 | 2.624 | 127.393 |

FUENTE: Tesorería General de la Seguridad Social

GRÁFICO AFILIADOS A LA SEGURIDAD SOCIAL. LA RIOJA. 2005.



FUENTE: Elaboración propia a partir de los datos de la TGSS

AFILIACIÓN A LA SEGURIDAD SOCIAL

TRABAJADORES AFILIADOS Y EN ALTA SEGÚN SEXO. 2005.

| LA RIOJA | TOTAL | HOMBRES | MUJERES | NO CONSTA |
|------------|---------|---------|---------|-----------|
| Enero | 121.031 | 74.015 | 47.016 | 0 |
| Febrero | 121.116 | 74.037 | 47.079 | 0 |
| Marzo | 121.389 | 74.075 | 47.314 | 0 |
| Abril | 122.564 | 74.444 | 48.120 | 0 |
| Mayo | 125.596 | 76.115 | 49.481 | 0 |
| Junio | 127.242 | 77.365 | 49.876 | 1 |
| Julio | 128.014 | 77.407 | 50.605 | 2 |
| Agosto | 126.735 | 76.570 | 50.163 | 2 |
| Septiembre | 128.336 | 77.498 | 50.836 | 2 |
| Octubre | 129.874 | 78.299 | 51.573 | 2 |
| Noviembre | 129.489 | 77.866 | 51.621 | 2 |
| Diciembre | 127.393 | 76.196 | 51.196 | 1 |

FUENTE: Tesorería General de la Seguridad Social

AFILIACIÓN A LA SEGURIDAD SOCIAL

TRABAJADORES AFILIADOS EN ALTA LABORAL SEGÚN RÉGIMEN, EDAD Y SEXO. 2005. (Media anual).

| LA RIOJA | RÉGIMEN GENERAL | R.E. AGRARIO | R. E. EMPLEADOS HOGAR | R.E. AUTÓNOMOS | TOTAL |
|--------------------|-----------------|--------------|-----------------------|----------------|---------|
| Ambos sexos | 91.148 | 9.478 | 1.978 | 23.128 | 125.732 |
| 16 - 19 años | 1.987 | 389 | 45 | 83 | 2.503 |
| 20 - 24 años | 8.249 | 779 | 210 | 799 | 10.037 |
| 25 - 29 años | 14.671 | 1.033 | 315 | 2.096 | 18.115 |
| 30 - 34 años | 14.726 | 1.119 | 319 | 2.855 | 19.018 |
| 35 - 39 años | 13.199 | 1.169 | 280 | 3.190 | 17.838 |
| 40 - 44 años | 12.010 | 1.133 | 230 | 3.428 | 16.799 |
| 45 - 49 años | 10.608 | 1.036 | 173 | 3.382 | 15.198 |
| 50 - 54 años | 7.733 | 889 | 174 | 2.865 | 11.661 |
| 55 - 59 años | 5.429 | 964 | 137 | 2.585 | 9.116 |
| 60 - 64 años | 2.293 | 918 | 91 | 1.558 | 4.860 |
| > 65 años | 211 | 48 | 6 | 286 | 550 |
| No consta | 33 | 2 | 0 | 1 | 35 |
| Hombres | 52.925 | 7.499 | 91 | 15.642 | 76.157 |
| 16 - 19 años | 1.280 | 281 | 5 | 66 | 1.632 |
| 20 - 24 años | 4.658 | 578 | 10 | 542 | 5.788 |
| 25 - 29 años | 7.711 | 819 | 19 | 1.417 | 9.965 |
| 30 - 34 años | 8.170 | 894 | 19 | 1.959 | 11.042 |
| 35 - 39 años | 7.606 | 927 | 11 | 2.104 | 10.648 |
| 40 - 44 años | 6.923 | 889 | 12 | 2.318 | 10.142 |
| 45 - 49 años | 6.275 | 811 | 5 | 2.275 | 9.365 |
| 50 - 54 años | 4.836 | 704 | 3 | 1.969 | 7.512 |
| 55 - 59 años | 3.658 | 781 | 4 | 1.773 | 6.216 |
| 60 - 64 años | 1.670 | 780 | 3 | 1.056 | 3.509 |
| > 65 años | 115 | 35 | 0 | 162 | 311 |
| No consta | 25 | 2 | 0 | 1 | 27 |
| Mujeres | 38.223 | 1.978 | 1.887 | 7.486 | 49.573 |
| 16 - 19 años | 707 | 107 | 40 | 18 | 871 |
| 20 - 24 años | 3.591 | 202 | 200 | 257 | 4.249 |
| 25 - 29 años | 6.960 | 214 | 297 | 679 | 8.150 |
| 30 - 34 años | 6.556 | 224 | 300 | 896 | 7.976 |
| 35 - 39 años | 5.594 | 242 | 268 | 1.086 | 7.190 |
| 40 - 44 años | 5.087 | 244 | 217 | 1.109 | 6.657 |
| 45 - 49 años | 4.333 | 225 | 168 | 1.107 | 5.833 |
| 50 - 54 años | 2.897 | 185 | 171 | 896 | 4.149 |
| 55 - 59 años | 1.772 | 183 | 133 | 812 | 2.900 |
| 60 - 64 años | 623 | 138 | 88 | 502 | 1.351 |
| > 65 años | 96 | 13 | 6 | 124 | 239 |
| No consta | 8 | 0 | 0 | 0 | 8 |

FUENTE: Tesorería General de la Seguridad Social

AFILIACIÓN A LA SEGURIDAD SOCIAL

TRABAJADORES AFILIADOS EN EL RÉGIMEN GENERAL SEGÚN ACTIVIDAD ECONÓMICA.

| LA RIOJA | 2004 | 2005 | % VARIACIÓN 2004 - 2005 |
|--------------------------------------|--------|--------|----------------------------|
| Régimen General | 87.911 | 91.148 | 3,68 |
| Agricultura y pesca | 579 | 642 | 10,88 |
| Ind. extractiva textil y alimentaria | 10.637 | 10.687 | 0,48 |
| Ind. del metal, madera y corcho | 12.434 | 12.251 | -1,47 |
| Ind. fabricación bienes de equipo | 4.399 | 4.423 | 0,54 |
| Const. prod. y dist. de energía | 9.882 | 10.792 | 9,21 |
| Comercio y hostelería | 17.664 | 18.494 | 4,70 |
| Transporte, com. y serv. financ. | 5.256 | 5.498 | 4,60 |
| Admón. pública y serv. técnicos | 14.765 | 15.371 | 4,11 |
| Educación y activ. sanitarias | 9.031 | 9.461 | 4,76 |
| Otras activ. sociales | 3.265 | 3.530 | 8,10 |

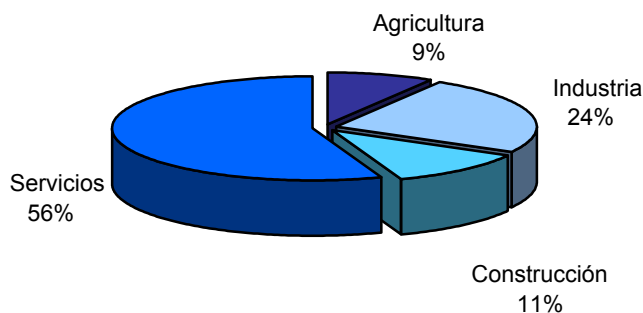
FUENTE: Tesorería General de la Seguridad Social

TRABAJADORES AFILIADOS SEGÚN SECTOR ECONÓMICO.

| LA RIOJA | 2004 | 2005 | % VARIACIÓN 2004 - 2005 |
|----------------------------|---------|---------|----------------------------|
| Todos los regímenes | 120.496 | 125.732 | 4,34 |
| Agricultura | 10.365 | 10.783 | 4,03 |
| No agrarios | 110.054 | 114.915 | 4,42 |
| Industria | 30.970 | 30.788 | -0,59 |
| Construcción | 13.337 | 14.446 | 8,32 |
| Servicios | 65.747 | 69.670 | 5,97 |
| No consta | 77 | 34 | -56,54 |

FUENTE: Tesorería General de la Seguridad Social

GRÁFICO AFILIADOS SEGÚN SECTOR ECONÓMICO. 2005.



FUENTE: Elaboración propia a partir de los datos de la TGSS

AFILIACIÓN A LA SEGURIDAD SOCIAL

MOVIMIENTOS DE CCC Y TRABAJADORES.

| LA RIOJA | 2004 | 2005 | % VARIACIÓN 2004 - 2005 |
|----------------------------|---------|---------|----------------------------|
| Todos los regímenes | | | |
| CCC | | | |
| Situación fin mes anterior | 11.015 | 11.488 | 4,29 |
| Altas | 505 | 526 | 4,29 |
| Bajas | 475 | 480 | 1,23 |
| Situación fin mes | 11.045 | 11.534 | 4,42 |
| Trabajadores | | | |
| Situación fin mes anterior | 120.293 | 125.151 | 4,04 |
| Altas | 10.325 | 10.945 | 6,01 |
| Bajas | 10.122 | 10.365 | 2,40 |
| Situación fin mes | 120.496 | 125.732 | 4,34 |
| Régimen general | | | |
| CCC | | | |
| Situación fin mes anterior | 11.015 | 11.488 | 4,29 |
| Altas | 505 | 526 | 4,29 |
| Bajas | 475 | 480 | 1,23 |
| Situación fin mes | 11.045 | 11.534 | 4,42 |
| Trabajadores | | | |
| Situación fin mes anterior | 87.728 | 90.733 | 3,42 |
| Altas | 9.493 | 9.822 | 3,46 |
| Bajas | 9.310 | 9.406 | 1,03 |
| Situación fin mes | 87.911 | 91.148 | 3,68 |
| R.E. Autónomos | | | |
| Trabajadores | | | |
| Situación fin mes anterior | 22.604 | 23.093 | 2,16 |
| Altas | 264 | 270 | 2,50 |
| Bajas | 224 | 235 | 4,95 |
| Situación fin mes | 22.644 | 23.128 | 2,14 |
| R.E. Agrario | | | |
| Trabajadores | | | |
| Situación fin mes anterior | 9.132 | 9.499 | 4,01 |
| Altas | 532 | 630 | 18,31 |
| Bajas | 548 | 651 | 18,68 |
| Situación fin mes | 9.116 | 9.478 | 3,96 |
| R.E. Hogar | | | |
| Trabajadores | | | |
| Situación fin mes anterior | 829 | 1.827 | 120,46 |
| Altas | 36 | 224 | 522,69 |
| Bajas | 39 | 73 | 85,14 |
| Situación fin mes | 825 | 1.978 | 139,69 |

FUENTE: Tesorería General de la Seguridad Social

AFILIACIÓN A LA SEGURIDAD SOCIAL

TRABAJADORES AFILIADOS Y EN ALTA SEGÚN RÉGIMEN.

| LA RIOJA | 2004 | 2005 | % VARIACIÓN 2004 - 2005 |
|---------------------------------|---------|---------|----------------------------|
| Total | 120.496 | 125.732 | 4,34 |
| No extranjeros | 110.591 | 111.793 | 1,09 |
| Extranjeros | 9.905 | 13.939 | 40,72 |
| Régimen General | 87.911 | 91.148 | 3,68 |
| No extranjeros | 81.798 | 82.987 | 1,45 |
| Extranjeros | 6.114 | 8.161 | 33,49 |
| R.E. Autónomos | 22.644 | 23.128 | 2,14 |
| No extranjeros | 22.034 | 22.294 | 1,18 |
| Extranjeros | 610 | 834 | 36,83 |
| R.E. Agrario | 9.116 | 9.478 | 3,96 |
| No extranjeros | 6.286 | 6.043 | -3,88 |
| Extranjeros | 2.830 | 3.435 | 21,39 |
| Cta. ajena | 4.251 | 4.798 | 12,88 |
| No extranjeros | 1.430 | 1.665 | 16,38 |
| Extranjeros | 2.820 | 3.418 | 21,20 |
| Cta. propia | 4.865 | 4.679 | -3,82 |
| No extranjeros | 4.856 | 4.670 | -3,84 |
| Extranjeros | 9 | 11 | 14,88 |
| R.E. Empleados del Hogar | 825 | 1.978 | 139,69 |
| No extranjeros | 473 | 469 | -0,78 |
| Extranjeros | 353 | 1.509 | 328,13 |
| Continuos | 594 | 1.235 | 108,03 |
| Discontinuos | 232 | 744 | 220,70 |

FUENTE: Tesorería General de la Seguridad Social

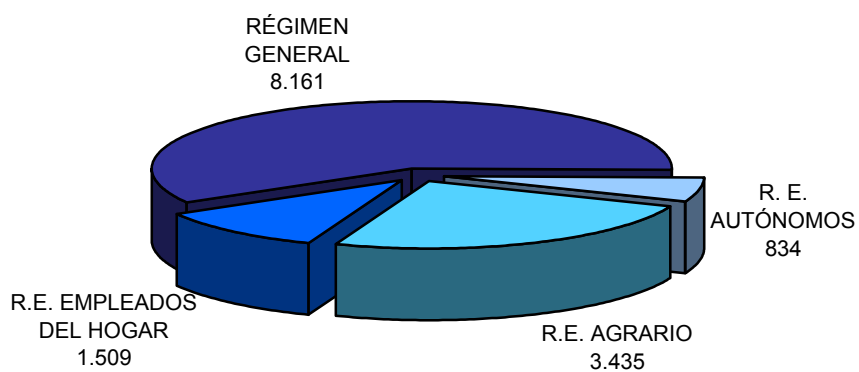
AFILIACIÓN A LA SEGURIDAD SOCIAL

TRABAJADORES AFILIADOS EXTRANJEROS SEGÚN RÉGIMEN (Media anual).

| LA RIOJA | 2004 | 2005 | % VARIACIÓN 2004 - 2005 |
|--------------------------|-------|--------|----------------------------|
| Total | 9.905 | 13.938 | 40,71 |
| Régimen General | 6.114 | 8.161 | 33,48 |
| R.E. Autónomos | 610 | 834 | 36,81 |
| R.E. Agrario | 2.830 | 3.435 | 21,38 |
| R.E. Empleados del Hogar | 353 | 1.509 | 328,13 |

FUENTE: Tesorería General de la Seguridad Social

GRÁFICO AFILIADOS EXTRANJEROS POR RÉGIMEN (Media anual). 2005.



FUENTE: Elaboración propia a partir de los datos de la TGSS

AFILIACIÓN A LA SEGURIDAD SOCIAL

TRABAJADORES EXTRANJEROS AFILIADOS Y EN ALTA SEGÚN RÉGIMEN. 2005.

| LA RIOJA | RÉGIMEN GENERAL | R.E. AUTÓNOMOS | R.E AGRARIO | | R. E. EMPLEADOS HOGAR | TOTAL |
|------------|--------------------|-------------------|----------------|-------------|-----------------------------|--------|
| | | | CTA. AJENA | CTA. PROPIA | | |
| | | | Enero | 6.126 | | |
| Febrero | 6.295 | 701 | 3.212 | 10 | 340 | 10.558 |
| Marzo | 6.449 | 737 | 3.979 | 11 | 424 | 11.600 |
| Abril | 6.886 | 767 | 3.058 | 11 | 653 | 11.375 |
| Mayo | 7.870 | 831 | 3.660 | 11 | 1.296 | 13.668 |
| Junio | 8.747 | 859 | 3.883 | 11 | 1.867 | 15.367 |
| Julio | 9.134 | 849 | 3.337 | 9 | 2.171 | 15.500 |
| Agosto | 9.325 | 849 | 2.769 | 11 | 2.222 | 15.176 |
| Septiembre | 9.585 | 854 | 3.398 | 10 | 2.222 | 16.069 |
| Octubre | 9.536 | 932 | 4.223 | 13 | 2.238 | 16.942 |
| Noviembre | 9.427 | 961 | 3.770 | 12 | 2.197 | 16.367 |
| Diciembre | 8.550 | 975 | 3.486 | 13 | 2.150 | 15.174 |

FUENTE: Tesorería General de la Seguridad Social

TRABAJADORES EXTRANJEROS AFILIADOS Y EN ALTA SEGÚN SEXO. 2005.

| LA RIOJA | TOTAL | HOMBRES | MUJERES | NO CONSTA |
|------------|--------|---------|---------|-----------|
| Enero | 10.471 | 7.637 | 2.834 | 0 |
| Febrero | 10.558 | 7.686 | 2.872 | 0 |
| Marzo | 10.600 | 7.660 | 2.940 | 0 |
| Abril | 11.375 | 8.061 | 3.314 | 0 |
| Mayo | 13.668 | 9.383 | 4.285 | 0 |
| Junio | 15.367 | 10.301 | 5.065 | 1 |
| Julio | 15.500 | 10.190 | 5.308 | 2 |
| Agosto | 15.176 | 9.840 | 5.334 | 2 |
| Septiembre | 16.069 | 10.528 | 5.539 | 2 |
| Octubre | 16.942 | 11.168 | 5.772 | 2 |
| Noviembre | 16.367 | 10.730 | 5.635 | 2 |
| Diciembre | 15.174 | 9.730 | 5.443 | 1 |

FUENTE: Tesorería General de la Seguridad Social

AFILIACIÓN A LA SEGURIDAD SOCIAL

TRABAJADORES AFILIADOS EXTRANJEROS SEGÚN RÉGIMEN Y PAÍS DE PROCEDENCIA. 2005. (Media anual).

| LA RIOJA | RÉGIMEN GENERAL | R.E. AGRARIO | R. E. EMPLEADOS HOGAR | R.E. AUTÓNOMOS | TOTAL |
|--------------|-----------------|--------------|-----------------------|----------------|--------|
| Total | 8.161 | 3.435 | 1.509 | 834 | 13.938 |
| U.E. | 879 | 1.637 | 9 | 362 | 2.886 |
| Alemania | 27 | 3 | 0 | 10 | 39 |
| Austria | 0 | 0 | 0 | 0 | 0 |
| Bélgica | 4 | 1 | 0 | 1 | 5 |
| Chipre | 0 | 0 | 0 | 0 | 0 |
| Dinamarca | 3 | 0 | 0 | 1 | 4 |
| Eslovaquia | 12 | 1 | 0 | 0 | 13 |
| Eslovenia | 1 | 0 | 0 | 0 | 1 |
| Estonia | 0 | 1 | 0 | 0 | 1 |
| Finlandia | 1 | 0 | 0 | 0 | 1 |
| Francia | 69 | 13 | 0 | 20 | 101 |
| Grecia | 5 | 1 | 0 | 1 | 6 |
| Hungría | 5 | 0 | 0 | 1 | 6 |
| Irlanda | 5 | 0 | 0 | 3 | 8 |
| Italia | 88 | 8 | 0 | 23 | 120 |
| Letonia | 0 | 0 | 0 | 0 | 0 |
| Lituania | 2 | 0 | 0 | 8 | 10 |
| Luxemburgo | 1 | 0 | 0 | 0 | 1 |
| Malta | 2 | 0 | 0 | 0 | 2 |
| Países Bajos | 11 | 1 | 0 | 3 | 15 |
| Polonia | 25 | 2 | 0 | 7 | 33 |
| Portugal | 577 | 1.605 | 8 | 259 | 2.450 |
| Reino Unido | 39 | 2 | 0 | 22 | 63 |
| Rep. Checa | 4 | 0 | 0 | 4 | 7 |
| Suecia | 0 | 0 | 0 | 0 | 0 |
| RESTO | 7.282 | 1.798 | 1.500 | 472 | 11.053 |
| Marruecos | 1.148 | 740 | 52 | 93 | 2.032 |
| Rumania | 1.211 | 397 | 572 | 36 | 2.216 |
| Colombia | 1.029 | 91 | 224 | 45 | 1.390 |
| Ecuador | 922 | 129 | 254 | 12 | 1.317 |
| Pakistán | 706 | 165 | 7 | 82 | 960 |
| Argelia | 236 | 96 | 2 | 17 | 350 |
| Argentina | 212 | 4 | 14 | 19 | 249 |
| Bulgaria | 159 | 9 | 22 | 8 | 197 |
| Ghana | 134 | 30 | 33 | 3 | 197 |
| Ucrania | 234 | 22 | 183 | 7 | 445 |
| Resto | 1.292 | 117 | 141 | 150 | 1.700 |

FUENTE: Tesorería General de la Seguridad Social

RELACIONES LABORALES. SEGURIDAD LABORAL.

ACCIDENTES DE TRABAJO Y ENFERMEDADES PROFESIONALES. LA RIOJA. 2005.

| LA RIOJA | CAUSAN BAJA LABORAL | | | |
|------------|----------------------------------|-------------------------|---------------------------|----------------------------|
| | Accidentes en jornada de trabajo | Accidentes "In itinere" | Total accidentes con baja | Enfermedades profesionales |
| Leves | 5.950 | 525 | 6.475 | 410 |
| Graves | 61 | 8 | 69 | 1 |
| Muy graves | 5 | - | 5 | - |
| Mortales | 13 | 5 | 18 | - |
| Total | 6.029 | 538 | 6.567 | 411 |

FUENTE: Dirección General de Empleo y Relaciones Laborales

| LA RIOJA | NO CAUSAN BAJA LABORAL | |
|----------|------------------------|--------------|
| | Accidentes | Enfermedades |
| Total | 7.968 | 137 |

FUENTE: Dirección General de Empleo y Relaciones Laborales

INDICADORES (*). 2005.

| | Accidentes en jornada de trabajo | Accidentes "In itinere" | Total accidentes con baja | Enfermedades profesionales |
|----------|----------------------------------|-------------------------|---------------------------|----------------------------|
| La Rioja | 48,0 | 4,3 | 52,2 | 3,3 |
| España | 51,1 | 5,2 | 53,3 | 1,4 |

(*) Número de accidentes y enfermedades por cada 1.000 afiliados a la Seguridad Social

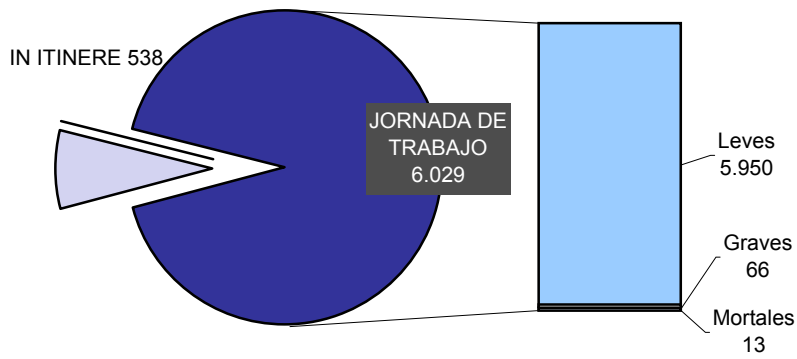
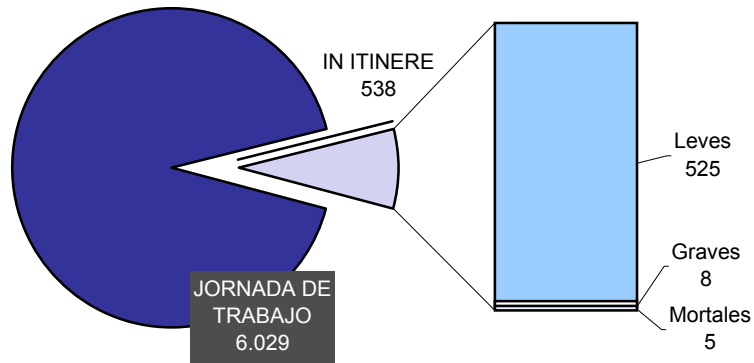
FUENTE: Dirección General de Empleo y Relaciones Laborales

EVOLUCIÓN DE ACCIDENTES DE TRABAJO Y ENFERMEDADES PROFESIONALES.

| LA RIOJA | Accidentes con baja laboral | Accidentes sin baja laboral | Enfermedades con baja laboral | Enfermedades sin baja laboral |
|----------|-----------------------------|-----------------------------|-------------------------------|-------------------------------|
| 2003 | 6.424 | 8.035 | 325 | 75 |
| 2004 | 6.039 | 6.867 | 389 | 147 |
| 2005 | 6.567 | 7.968 | 411 | 137 |

FUENTE: Dirección General de Empleo y Relaciones Laborales

GRÁFICO DE ACCIDENTES DE TRABAJO. LA RIOJA. 2005.



FUENTE: Elaboración propia a partir de los datos de la DG de Empleo y RRLL

RELACIONES LABORALES. OTROS.

CONVENIOS COLECTIVOS REGISTRADOS Y CON VIGENCIA EN 2005 Y REVISIONES SALARIALES. LA RIOJA. 2005.

| ÁMBITO | CONVENIOS COLECTIVOS | REVISIONES SALARIALES | TRAB. AFECTADOS POR CONVENIOS | TRAB. AFECTADOS POR REVISIONES |
|---------|----------------------|-----------------------|-------------------------------|--------------------------------|
| Sector | 6 | 29 | 7.470 | 37.479 |
| Empresa | 24 | 9 | 2.507 | 1.188 |
| Total | 30 | 38 | 9.977 | 38.667 |

FUENTE: Dirección General de Empleo y Relaciones Laborales

EVOLUCIÓN CONVENIOS COLECTIVOS. LA RIOJA.

| ÁMBITO | 2003 | 2004 | 2005 |
|---------|------|------|------|
| Sector | 8 | 7 | 6 |
| Empresa | 18 | 26 | 24 |
| Total | 26 | 33 | 30 |

FUENTE: Dirección General de Empleo y Relaciones Laborales

EVOLUCIÓN REVISIONES SALARIALES. LA RIOJA.

| ÁMBITO | 2003 | 2004 | 2005 |
|---------|------|------|------|
| Sector | 7 | 27 | 29 |
| Empresa | 27 | 14 | 9 |
| Total | 34 | 41 | 38 |

FUENTE: Dirección General de Empleo y Relaciones Laborales

RELACIONES LABORALES. OTROS.

EXPEDIENTES DE REGULACIÓN DE EMPLEO (ERE). LA RIOJA.

| | EXTINCIÓN | | SUSPENSIÓN | | REDUCCIÓN | | TOTAL | |
|-----------------|-----------|------|------------|------|-----------|------|-------|------|
| | 2004 | 2005 | 2004 | 2005 | 2004 | 2005 | 2004 | 2005 |
| Autorizados | 6 | 11 | 10 | 3 | 1 | 0 | 17 | 14 |
| Denegados | 1 | 1 | 2 | 0 | 0 | 0 | 3 | 1 |
| Desistidos | 0 | 1 | 2 | 1 | 1 | 0 | 3 | 2 |
| Total Resueltos | 7 | 13 | 14 | 4 | 2 | 0 | 23 | 17 |

FUENTE: Dirección General de Empleo y Relaciones Laborales

TRABAJADORES AFECTADOS POR ERE. LA RIOJA.

| | EXTINCIÓN | | SUSPENSIÓN | | REDUCCIÓN | | TOTAL | |
|-----------------|-----------|------|------------|------|-----------|------|-------|------|
| | 2004 | 2005 | 2004 | 2005 | 2004 | 2005 | 2004 | 2005 |
| Hombres | 42 | 98 | 18 | 16 | 3 | 0 | 63 | 114 |
| Mujeres | 40 | 144 | 41 | 8 | 14 | 0 | 95 | 152 |
| Total Afectados | 82 | 242 | 59 | 24 | 17 | 0 | 158 | 266 |

FUENTE: Dirección General de Empleo y Relaciones Laborales

EXPEDIENTES RESUELTOS CON ACUERDO O NO. LA RIOJA. 2005.

| | EXTINCIÓN | | SUSPENSIÓN | | REDUCCIÓN | | TOTAL |
|-------------|-------------|-----------|-------------|-----------|-------------|-----------|-------|
| | Autorizados | Denegados | Autorizados | Denegados | Autorizados | Denegados | |
| Con Acuerdo | 10 | 0 | 2 | 0 | 0 | 0 | 12 |
| Sin Acuerdo | 1 | 1 | 1 | 0 | 0 | 0 | 3 |

FUENTE: Dirección General de Empleo y Relaciones Laborales

PROCEDIMIENTOS RESUELTOS SEGÚN LA CAUSA QUE LOS MOTIVA. LA RIOJA. 2005.

| CAUSAS | Nº EXPEDIENTES | PORCENTAJE (%) |
|--|----------------|----------------|
| Productivas | 4 | 23,53 |
| Técnicas | 2 | 11,76 |
| Económicas | 7 | 41,18 |
| Económicas y productivas | 1 | 5,88 |
| Económicas y organizativas | 0 | 0,00 |
| Económicas y organizativas y productivas | 2 | 11,76 |
| Fuerza mayor | 1 | 5,88 |

FUENTE: Dirección General de Empleo y Relaciones Laborales

RELACIONES LABORALES. OTROS.

EVOLUCIÓN EXPEDIENTES DE REGULACIÓN DE EMPLEO (ERE). LA RIOJA.

| | EXTINCIÓN | SUSPENSIÓN | REDUCCIÓN | TOTAL RESUELTOS |
|------|-----------|------------|-----------|-----------------|
| 2002 | 6 | 8 | 1 | 15 |
| 2003 | 5 | 4 | 1 | 10 |
| 2004 | 7 | 14 | 2 | 23 |
| 2005 | 13 | 4 | 0 | 17 |

FUENTE: Dirección General de Empleo y Relaciones Laborales

EVOLUCIÓN TRABAJADORES AFECTADOS POR ERE. LA RIOJA.

| | EXTINCIÓN | SUSPENSIÓN | REDUCCIÓN | TOTAL RESUELTOS |
|------|-----------|------------|-----------|-----------------|
| 2002 | 75 | 425 | 21 | 521 |
| 2003 | 152 | 48 | 19 | 219 |
| 2004 | 82 | 59 | 17 | 158 |
| 2005 | 242 | 24 | 0 | 266 |

FUENTE: Dirección General de Empleo y Relaciones Laborales

TRABAJADORES AFECTADOS Y ERES RESUELTOS POR RAMAS DE ACTIVIDAD. LA RIOJA. 2005.

| | Total exp. | EXTINCIÓN | | | SUSPENSIÓN | | | TOTAL EXPEDIENTES | | |
|--|------------|-----------|---------|-------|------------|---------|-------|-------------------|---------|-------|
| | | Hombres | Mujeres | Total | Hombres | Mujeres | Total | Hombres | Mujeres | Total |
| Extracción minerales no metálicos ni energéticos | 1 | 14 | 2 | 16 | - | - | - | 14 | 2 | 16 |
| Industria textil | 2 | 21 | 90 | 111 | - | - | - | 21 | 90 | 111 |
| Zapatería | 3 | 9 | 25 | 34 | - | - | - | 9 | 25 | 34 |
| Artes gráficas | 1 | - | - | - | - | - | - | - | - | - |
| Fabricación otros productos minerales no metálicos | 2 | 11 | 3 | 14 | - | - | - | 11 | 3 | 14 |
| Industria de la construcción de maquinaria | 2 | 22 | 8 | 30 | 13 | 0 | 13 | 35 | 8 | 43 |
| Fabricación de veh. motor | 1 | - | - | - | - | - | - | - | - | - |
| Fabricación de muebles y otras ind. manufactureras | 2 | 20 | 3 | 23 | - | - | - | 20 | 3 | 23 |
| Comercio al por menor | 1 | 1 | 13 | 14 | - | - | - | 1 | 13 | 14 |
| Hostelería | 2 | - | - | - | 3 | 8 | 11 | 3 | 8 | 11 |
| TOTAL | 17 | 98 | 144 | 242 | 16 | 8 | 24 | 114 | 152 | 266 |

FUENTE: Dirección General de Empleo y Relaciones Laborales

RELACIONES LABORALES. OTROS.

HUELGAS. LA RIOJA. 2005.

| | CONVOCATORIA NACIONAL | | CONVOCATORIA REGIONAL | | TOTAL |
|----------------------------------|-----------------------|---------|-----------------------|---------|-------|
| | Sector | Empresa | Sector | Empresa | |
| Con incidencia | 2 | 9 | - | 15 | 26 |
| Desconvocadas/ Sin Incidencia | 5 | 12 | 1 | 12 | 30 |
| Total Huelgas | 7 | 21 | 1 | 27 | 56 |
| Trabajad. Participantes | 1.426 | 488 | - | 3.593 | 5.507 |
| Jornadas Perdidas | 2.956 | 1.131 | - | 2.354 | 6.441 |

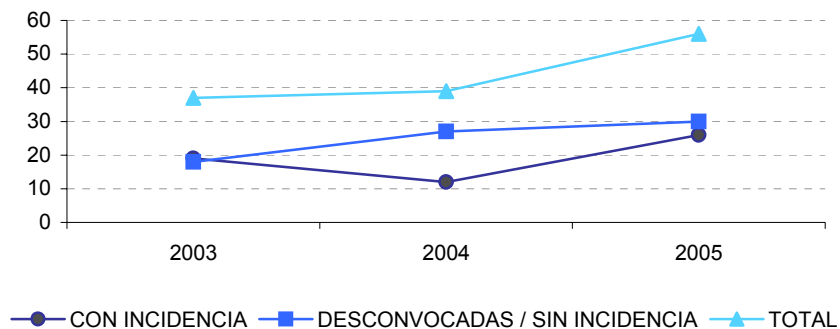
FUENTE: Dirección General de Empleo y Relaciones Laborales

EVOLUCIÓN DE HUELGAS. LA RIOJA.

| HUELGAS | 2003 | 2004 | 2005 |
|----------------------------------|-------|-------|-------|
| Con incidencia | 19 | 12 | 26 |
| Desconvocadas/ Sin Incidencia | 18 | 27 | 30 |
| Total Huelgas | 37 | 39 | 56 |
| Trabajad. Afectados | 3.056 | 1.096 | 5.507 |
| Jornadas Perdidas | 1.625 | 1.595 | 6.441 |

FUENTE: Dirección General de Empleo y Relaciones Laborales

GRÁFICO DE EVOLUCIÓN DE HUELGAS. LA RIOJA.



FUENTE: Elaboración propia a partir de los datos de la DG de Empleo y RRLL

RELACIONES LABORALES. OTROS.

HUELGAS DE ÁMBITO NACIONAL CON INCIDENCIA EN LA RIOJA. 2005.

| | Nº EXPEDIENTES | TRABAJADORES AFECTADOS | JORNADAS PERDIDAS |
|---|----------------|------------------------|-------------------|
| Construcción | 1 | 1 | 2 |
| Transporte terrestre | 1 | 1.400 | 2.800 |
| Correos y telecomunicaciones | 3 | 56 | 33 |
| Otras actividades empresariales | 2 | 78 | 676 |
| Admón. pública, defensa y seg. social obligatoria | 3 | 353 | 420 |
| Actividades sanitarias y veterinarias, serv. soc. | 1 | 26 | 156 |
| TOTAL | 11 | 1.914 | 4.087 |

FUENTE: Dirección General de Empleo y Relaciones Laborales

HUELGAS CONVOCADAS EN LA RIOJA CON INCIDENCIA. 2005.

| | Nº EXPEDIENTES | TRABAJADORES AFECTADOS | JORNADAS PERDIDAS |
|---|----------------|------------------------|-------------------|
| Industria de productos alimenticios y bebidas | 1 | 1 | 2 |
| Industria de la construcción de maquinaria | 1 | 1.400 | 2.800 |
| Fabricación de muebles y otras ind. Manuf. | 3 | 56 | 33 |
| Correos y telecomunicaciones | 2 | 78 | 676 |
| Admón. pública, defensa y seg. social obligatoria | 3 | 353 | 420 |
| Actividades sanitarias y veterinarias, serv. soc. | 1 | 26 | 156 |
| TOTAL | 11 | 1.914 | 4.087 |

FUENTE: Dirección General de Empleo y Relaciones Laborales

RELACIONES LABORALES. OTROS.

CONCILIACIONES INDIVIDUALES. LA RIOJA. 2005.

| | ASUNTOS PRESENTADOS | | | ASUNTOS TERMINADOS | PTES. AÑO SIGUIENTE |
|------------------|---------------------|-----------|-------|--------------------|---------------------|
| | AÑO ANTERIOR | EN EL AÑO | TOTAL | | |
| Despidos | 20 | 884 | 904 | 878 | 29 |
| Sanciones | 3 | 108 | 111 | 106 | 5 |
| Recl. cantidades | 42 | 1.247 | 1.289 | 1.232 | 56 |
| Causas varias | 11 | 300 | 311 | 298 | 11 |
| Total | 76 | 2.539 | 2.615 | 2.514 | 101 |

FUENTE: Dirección General de Empleo y Relaciones Laborales

CONCILIACIONES INDIVIDUALES. ASUNTOS TERMINADOS SEGÚN RESULTADO. LA RIOJA. 2005.

| | DESPIDOS | SANCIONES | R. CANTIDAD | C. VARIAS | TOTAL |
|----------------------------|----------|-----------|-------------|-----------|-------|
| Con avenencia | 468 | 11 | 122 | 33 | 634 |
| Sin avenencia | 208 | 64 | 510 | 145 | 927 |
| Intentos sin efecto | 158 | 24 | 530 | 101 | 813 |
| Tenidas por no presentadas | 13 | 5 | 34 | 2 | 54 |
| Desistidas | 31 | 2 | 36 | 17 | 86 |
| Total | 878 | 106 | 1.232 | 298 | 2.514 |

FUENTE: Dirección General de Empleo y Relaciones Laborales

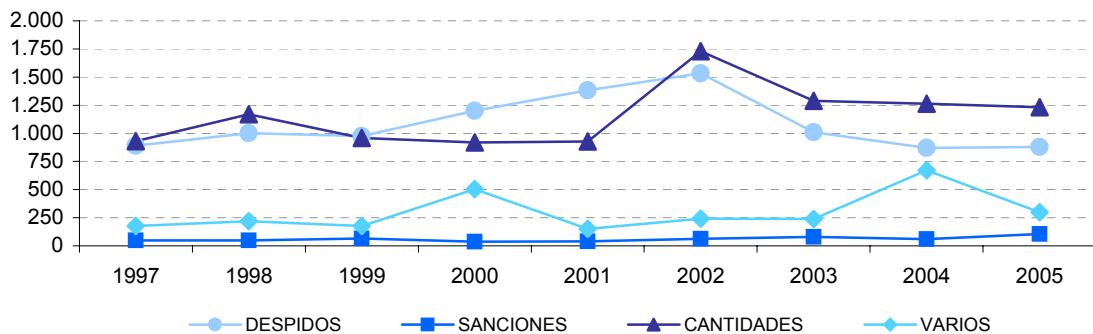
CONCILIACIONES INDIVIDUALES. ASUNTOS TERMINADOS POR SECTORES. LA RIOJA. 2005.

| | DESPIDOS | SANCIONES | R. CANTIDAD | C. VARIAS | TOTAL |
|---------------------|----------|-----------|-------------|-----------|-------|
| Agricultura y pesca | 70 | 3 | 42 | 3 | 118 |
| Industria | 346 | 43 | 486 | 144 | 1.019 |
| Construcción | 110 | 7 | 178 | 9 | 304 |
| Servicios | 352 | 53 | 526 | 142 | 1.073 |
| Total | 878 | 106 | 1.232 | 298 | 2.514 |

FUENTE: Dirección General de Empleo y Relaciones Laborales

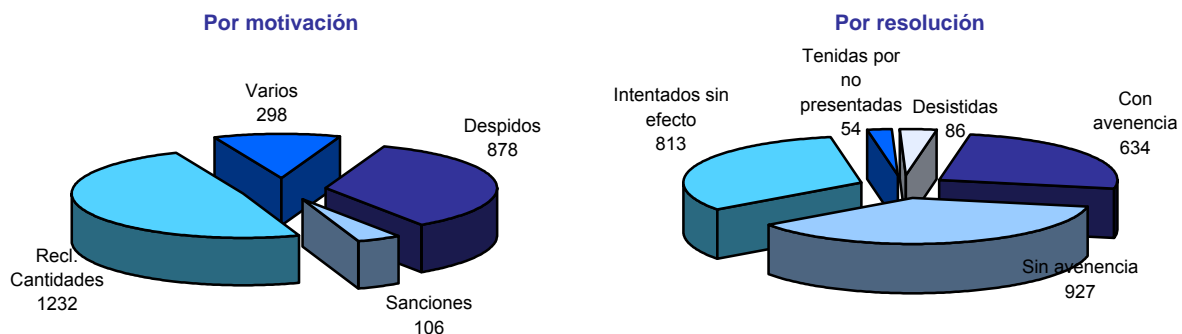
RELACIONES LABORALES. OTROS.

GRÁFICO EVOLUCIÓN DE CONCILIACIONES INDIVIDUALES. LA RIOJA.



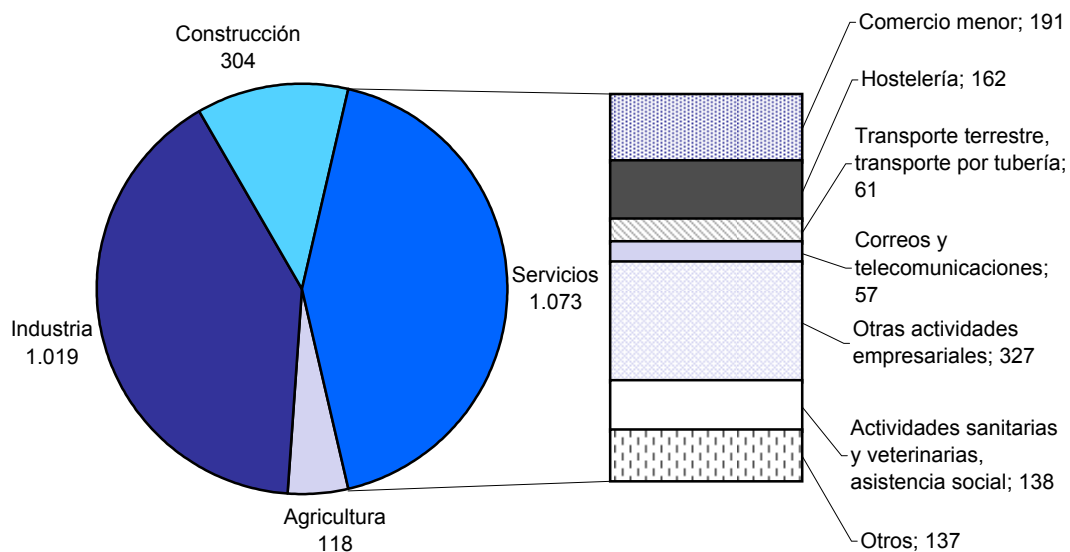
FUENTE: Elaboración propia a partir de los datos de la DG de Empleo y RRLL

GRÁFICOS CONCILIACIONES INDIVIDUALES TERMINADAS POR MOTIVACIÓN Y RESOLUCIÓN. LA RIOJA. 2005.



FUENTE: Elaboración propia a partir de los datos de la DG de Empleo y RRLL

GRÁFICO CONCILIACIONES INDIVIDUALES TERMINADAS POR SECTORES. LA RIOJA. 2005.



FUENTE: Elaboración propia a partir de los datos de la DG de Empleo y RRLL

RELACIONES LABORALES. OTROS.

EVOLUCIÓN CANTIDADES ACORDADAS EN CONCILIACIONES INDIVIDUALES. LA RIOJA.

| | DESPIDOS | SANCIONES | R. CANTIDAD | C. VARIAS | TOTAL |
|------|---------------|-----------|--------------|------------|---------------|
| 2000 | 8.054.080,75 | - | 522.710,17 | 55.805,03 | 8.632.595,95 |
| 2001 | 9.904.222,40 | - | 74.461,63 | 214.542,05 | 10.193.226,08 |
| 2002 | 11.718.925,94 | - | 3.232.322,88 | 6.076,41 | 14.957.325,23 |
| 2003 | 7.982.250,17 | - | 433.698,35 | 101.989,84 | 8.517.938,36 |
| 2004 | 6.989.715,14 | - | 121.027,83 | 48.909,54 | 7.159.652,51 |
| 2005 | 7.040.404,52 | 4.627,80 | 241.504,39 | 71.879,40 | 7.358.416,11 |

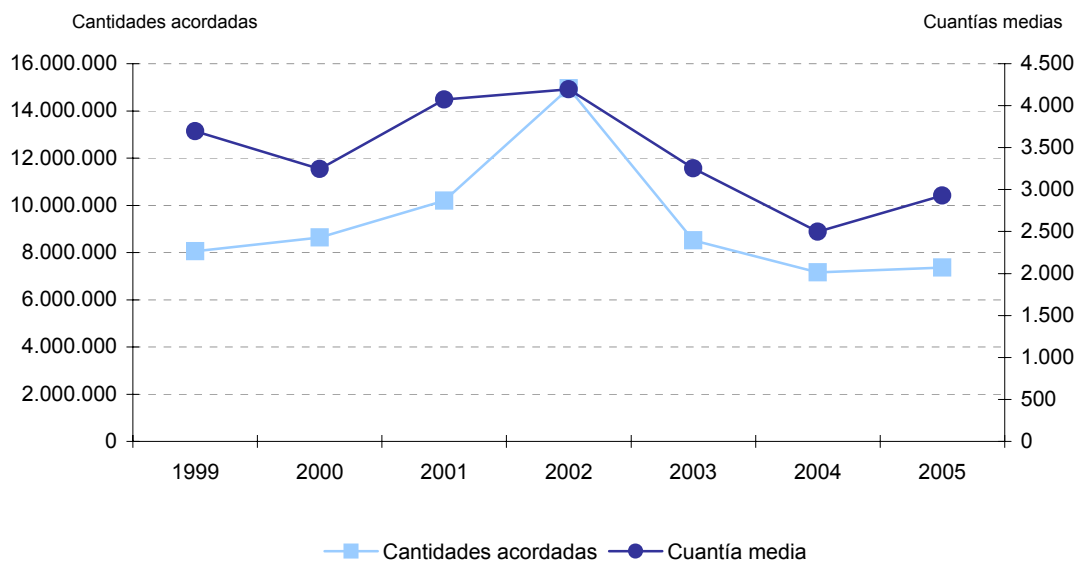
FUENTE: Dirección General de Empleo y Relaciones Laborales

EVOLUCIÓN CUANTÍAS MEDIAS POR TRABAJADOR. LA RIOJA.

| | DESPIDOS | SANCIONES | R. CANTIDAD | C. VARIAS | TOTAL |
|------|----------|-----------|-------------|-----------|----------|
| 2000 | 6.706,15 | - | 568,78 | 110,72 | 3.244,12 |
| 2001 | 7.156,23 | - | 80,24 | 1.430,28 | 4.072,40 |
| 2002 | 7.644,44 | - | 1.869,48 | 25,11 | 4.194,43 |
| 2003 | 7.903,22 | - | 336,46 | 428,53 | 3.254,85 |
| 2004 | 8.024,93 | - | 95,83 | 72,78 | 2.497,26 |
| 2005 | 8.018,68 | 43,66 | 196,03 | 241,21 | 2.926,98 |

FUENTE: Dirección General de Empleo y Relaciones Laborales

GRÁFICO DE CANTIDADES ACORDADAS Y CUANTÍAS MEDIAS POR TRABAJADOR. LA RIOJA.



FUENTE: Elaboración propia a partir de los datos de la DG de Empleo y RRLL

RELACIONES LABORALES. OTROS.

TRABAJADORES AFECTADOS POR DESPIDO. LA RIOJA. 2005.

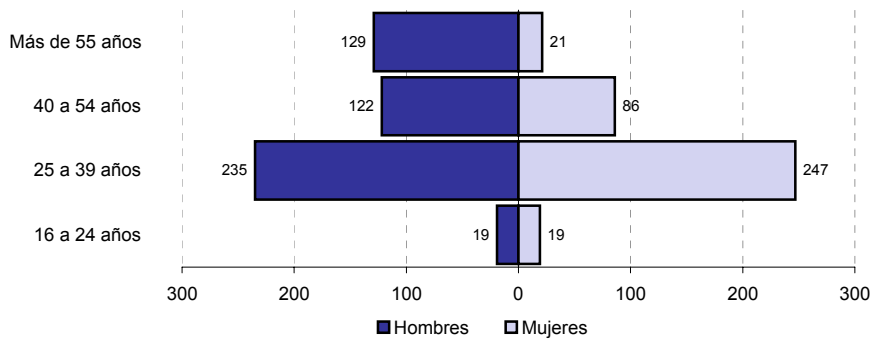
| | Con avenencia | Sin avenencia | Intentadas sin efecto | Tenidas no presentadas | Desistidas | Otros motivos | TOTAL |
|------------------|---------------|---------------|-----------------------|------------------------|------------|---------------|-------|
| Total | 468 | 208 | 158 | 13 | 31 | 0 | 878 |
| Sexo | | | | | | | |
| Hombres | 278 | 112 | 94 | 9 | 12 | 0 | 506 |
| Mujeres | 190 | 96 | 64 | 4 | 19 | 0 | 373 |
| Sexo y edad | | | | | | | |
| 16 a 19 años | | | | | | | |
| Hombres | 2 | 1 | 1 | 2 | 0 | 0 | 6 |
| Mujeres | 4 | 1 | 3 | 0 | 0 | 0 | 8 |
| 20 a 24 años | | | | | | | |
| Hombres | 6 | 2 | 5 | 0 | 0 | 0 | 13 |
| Mujeres | 3 | 5 | 3 | 0 | 0 | 0 | 11 |
| 25 a 39 años | | | | | | | |
| Hombres | 94 | 71 | 54 | 6 | 10 | 0 | 235 |
| Mujeres | 119 | 61 | 49 | 3 | 15 | 0 | 247 |
| 40 a 54 años | | | | | | | |
| Hombres | 66 | 29 | 25 | 1 | 1 | 0 | 122 |
| Mujeres | 45 | 27 | 9 | 1 | 4 | 0 | 86 |
| 55 a 59 años | | | | | | | |
| Hombres | 26 | 4 | 5 | 0 | 1 | 0 | 36 |
| Mujeres | 12 | 0 | 0 | 0 | 0 | 0 | 12 |
| Más de 60 años | | | | | | | |
| Hombres | 84 | 5 | 4 | 0 | 0 | 0 | 93 |
| Mujeres | 7 | 2 | 0 | 0 | 0 | 0 | 9 |
| Titulación | | | | | | | |
| Téc. Titulados | 24 | 3 | 0 | 0 | 1 | 0 | 28 |
| Téc. No titul. | 32 | 9 | 7 | 0 | 1 | 0 | 49 |
| Admón. Y similar | 74 | 22 | 10 | 1 | 5 | 0 | 112 |
| Especialistas | 245 | 109 | 93 | 5 | 14 | 0 | 466 |
| No cualificados | 93 | 65 | 48 | 7 | 10 | 0 | 223 |
| Nº Trabajadores | | | | | | | |
| 1 a 9 trab. | 123 | 56 | 76 | 7 | 13 | 0 | 275 |
| 10 a 25 trab. | 150 | 74 | 52 | 2 | 8 | 0 | 286 |
| 26 a 49 trab. | 63 | 30 | 11 | 3 | 2 | 0 | 109 |
| 50 a 100 trab. | 61 | 27 | 10 | 1 | 8 | 0 | 107 |
| 101 a 249 trab. | 22 | 6 | 5 | 0 | 0 | 0 | 33 |
| 250 a 499 trab. | 26 | 10 | 3 | 0 | 0 | 0 | 39 |
| 500 y más trab. | 23 | 5 | 1 | 0 | 0 | 0 | 29 |
| Antigüedad | | | | | | | |
| Hasta 1 año | 58 | 41 | 59 | 6 | 15 | 0 | 179 |
| 1 a 5 años | 141 | 106 | 57 | 6 | 7 | 0 | 317 |
| 5 a 10 años | 88 | 20 | 27 | 1 | 7 | 0 | 143 |
| Más 10 años | 181 | 41 | 15 | 0 | 2 | 0 | 239 |

FUENTE: Dirección General de Empleo y Relaciones Laborales

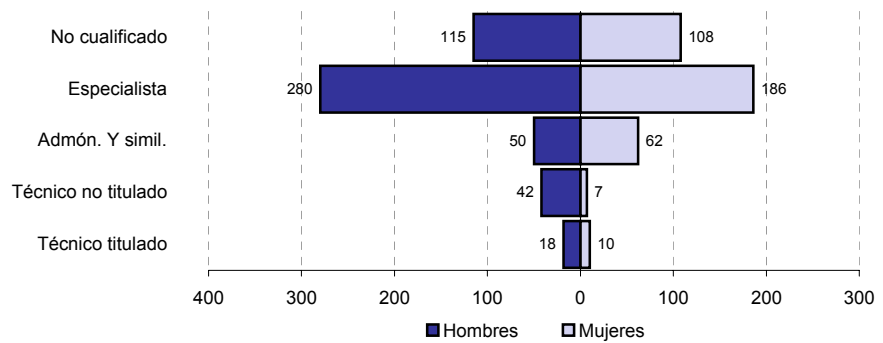
RELACIONES LABORALES. OTROS.

GRÁFICOS TRABAJADORES AFECTADOS POR DESPIDO. LA RIOJA. 2005.

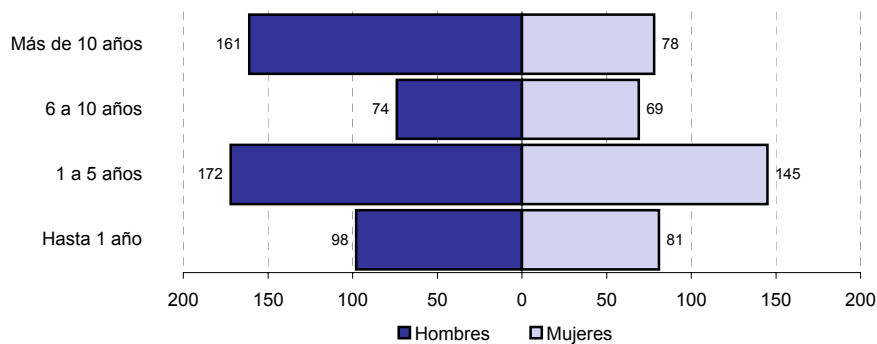
Despidos según sexo y edad



Despidos según categoría profesional y sexo



Despidos según antigüedad en la empresa y sexo



FUENTE: Elaboración propia a partir de los datos de la DG de Empleo y RRLL

RELACIONES LABORALES. OTROS.

CONCILIACIONES COLECTIVAS. LA RIOJA. 2005.

| | ASUNTOS PRESENTADOS | | | ASUNTOS TERMINADOS | PTES. AÑO SIGUIENTE |
|----------------|---------------------|-----------|-------|--------------------|---------------------|
| | AÑO ANTERIOR | EN EL AÑO | TOTAL | | |
| Conciliaciones | 2 | 19 | 21 | 20 | 1 |
| Trabajadores | 660 | 2.692 | 3.352 | 3.215 | 137 |
| Empresas | 2 | 19 | 21 | 20 | 1 |

FUENTE: Dirección General de Empleo y Relaciones Laborales

CONCILIACIONES COLECTIVAS. ASUNTOS TERMINADOS SEGÚN RESULTADO. LA RIOJA. 2005.

| | CONCILIACIONES | TRABAJADORES | EMPRESAS |
|----------------------------|----------------|--------------|----------|
| Con avenencia | 2 | 116 | 2 |
| Sin avenencia | 12 | 2.132 | 12 |
| Intentos sin efecto | 6 | 967 | 6 |
| Tenidas por no presentadas | - | - | - |
| Desistidas | - | - | - |
| Total | 20 | 3.215 | 20 |

FUENTE: Dirección General de Empleo y Relaciones Laborales

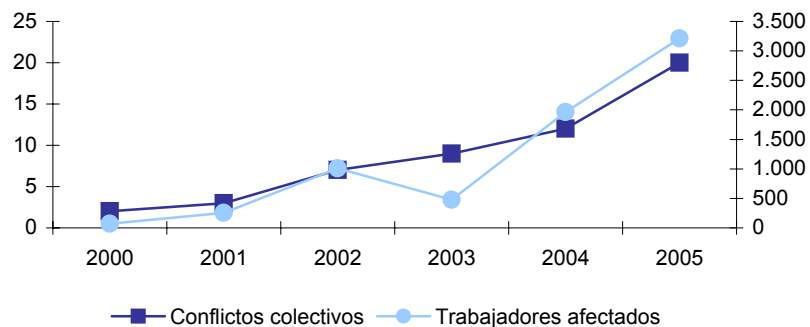
EVOLUCIÓN CONCILIACIONES COLECTIVAS. ASUNTOS TERMINADOS. LA RIOJA.

| | 2000 | 2001 | 2002 | 2003 | 2004 | 2005 |
|----------------------------|------|------|------|------|------|------|
| Con avenencia | - | 1 | - | - | - | 2 |
| Sin avenencia | 2 | 2 | 6 | 4 | 11 | 12 |
| Intentos sin efecto | - | - | 1 | 4 | 1 | 6 |
| Tenidas por no presentadas | - | - | - | - | - | - |
| Otros motivos | - | - | - | 1 | - | - |
| Total conflictos | 2 | 3 | 7 | 9 | 12 | 20 |
| Nº Empresas | 2 | 7 | 9 | 10 | 12 | 20 |
| Nº Trabajadores | 70 | 256 | 1009 | 479 | 1962 | 3215 |

FUENTE: Dirección General de Empleo y Relaciones Laborales

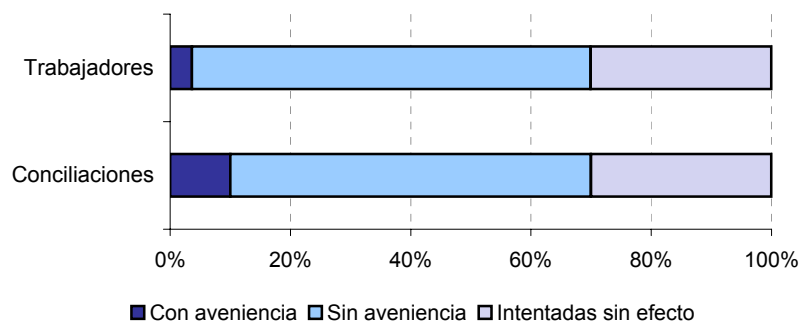
RELACIONES LABORALES. OTROS.

GRÁFICO DE EVOLUCIÓN DE CONCILIACIONES COLECTIVAS Y TRABAJADORES AFECTADOS. LA RIOJA.



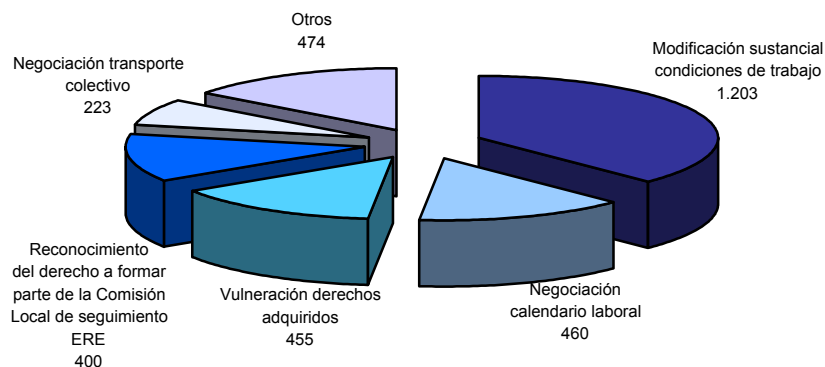
FUENTE: Elaboración propia a partir de los datos de la DG de Empleo y RRL

GRÁFICO CONCILIACIONES COLECTIVAS TERMINADAS POR RESOLUCIÓN. LA RIOJA. 2005.



FUENTE: Elaboración propia a partir de los datos de la DG de Empleo y RRL

GRÁFICO TRABAJADORES AFECTADOS POR CONCILIACIONES COLECTIVAS SEGÚN CAUSA. LA RIOJA. 2005.



FUENTE: Elaboración propia a partir de los datos de la DG de Empleo y RRL

RELACIONES LABORALES. OTROS.

ASUNTOS JUDICIALES SOCIALES. LA RIOJA. 2005.

| | Total asuntos resueltos | Asuntos resueltos en despidos | | Cant. Rec. a trab. | Cant. Por despidos reconocidas a trab. | |
|---------------|-------------------------|-------------------------------|------|--------------------|--|------|
| | | | % | | | % |
| I Trimestre | 893 | 474 | 53,1 | 1.227,7 | 436,9 | 35,6 |
| II Trimestre | 562 | 90 | 16,0 | 963,8 | 368,6 | 38,2 |
| III Trimestre | 376 | 85 | 22,6 | 1.042,6 | 547,2 | 52,5 |
| IV Trimestre | 661 | 110 | 16,6 | 857,8 | 489,8 | 57,1 |
| Total anual | 2.492 | 759 | 30,5 | 4.091,9 | 1.842,5 | 45,0 |

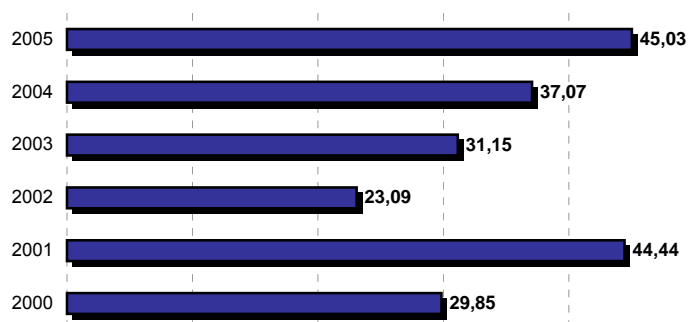
FUENTE: Ministerio de Trabajo y Asuntos Sociales

VARIACIONES INTERANUALES 2004 - 2005 (%). LA RIOJA.

| | Asuntos resueltos | Asun. resuel. Despidos | Cant. rec. a trab. | Cant. rec.Despidos |
|---------------|-------------------|------------------------|--------------------|--------------------|
| I Trimestre | 37,38 | 201,91 | 56,26 | 24,25 |
| II Trimestre | 31,92 | -19,64 | 31,78 | 41,07 |
| III Trimestre | -16,26 | -16,67 | 29,67 | 33,99 |
| IV Trimestre | 39,16 | 41,03 | 84,62 | -6,13 |
| Total anual | 24,60 | 69,04 | 47,80 | 21,67 |

FUENTE: Ministerio de Trabajo y Asuntos Sociales

GRÁFICO DE LA EVOLUCIÓN DEL PORCENTAJE DE LAS CANTIDADES RECONOCIDAS A TRABAJADORES POR DESPIDOS. LA RIOJA.



FUENTE: Elaboración propia a partir de los datos del MTAS

RELACIONES LABORALES. OTROS.

REGISTRO DE CENTROS ESPECIALES DE EMPLEO. LA RIOJA. 2005.

| | ACTIVOS | INACTIVOS | TOTAL |
|-------------------|---------|-----------|-------|
| Centros inscritos | 33 | 2 | 35 |

FUENTE: Dirección General de Empleo y Relaciones Laborales

TRABAJADORES DISCAPACITADOS DE CENTROS INSCRITOS. LA RIOJA.

| | MUJERES | HOMBRES | TOTAL |
|-----------------------------|---------|---------|-------|
| Trabajadores discapacitados | 182 | 205 | 387 |

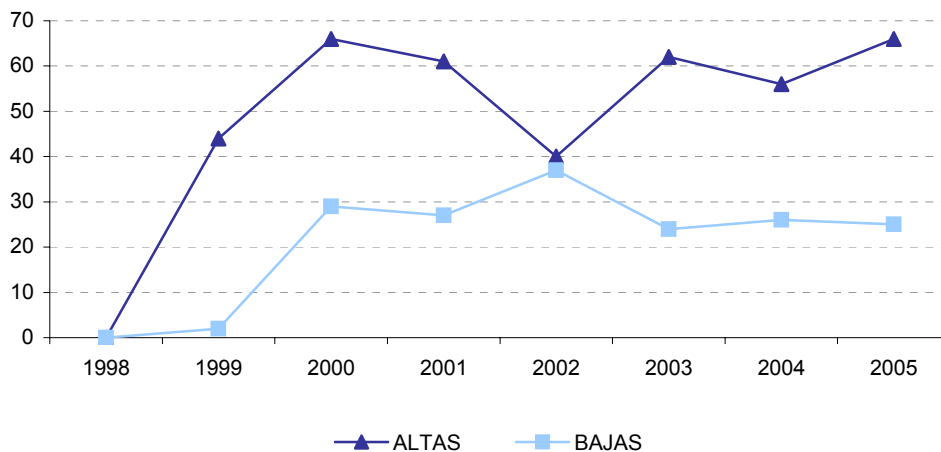
FUENTE: Dirección General de Empleo y Relaciones Laborales

EVOLUCIÓN DE CENTROS ESPECIALES Y TRABAJADORES DISCAPACITADOS. LA RIOJA. 2005.

| | 2001 | 2002 | 2003 | 2004 | 2005 |
|-------------------------|------|------|------|------|------|
| Centros inscritos | 5 | 3 | 4 | 3 | 3 |
| Altas de trabajadores | 40 | 62 | 56 | 66 | 42 |
| Bajas de trabajadores | 37 | 24 | 26 | 25 | 53 |
| Diferencia trabajadores | 3 | 28 | 30 | 41 | -11 |

FUENTE: Dirección General de Empleo y Relaciones Laborales

GRÁFICO DE EVOLUCIÓN DE TRABAJADORES DISCAPACITADOS. LA RIOJA. 2005.



FUENTE: Elaboración propia a partir de los datos de la DG de Empleo y RRL

ECONOMÍA SOCIAL. ENCUESTA DE COYUNTURA LABORAL.

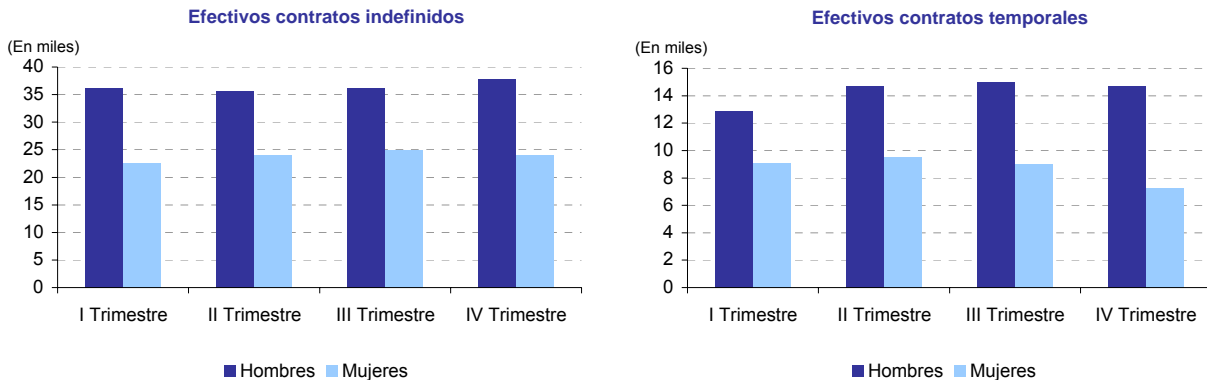
EFFECTIVOS LABORALES (Miles). LA RIOJA. 2005.

| | I TRIMESTRE | II TRIMESTRE | III TRIMESTRE | IV TRIMESTRE | MEDIA ANUAL |
|--|-------------|--------------|---------------|--------------|-------------|
| Efectivos laborales | 80,8 | 83,9 | 85,1 | 83,9 | 83,4 |
| Sexo | | | | | |
| Hombres | 49,0 | 50,4 | 51,1 | 52,6 | 50,8 |
| Mujeres | 31,8 | 33,5 | 34,0 | 31,3 | 32,7 |
| Contratos | | | | | |
| Indefinidos | 58,8 | 59,7 | 61,1 | 61,9 | 60,4 |
| Temporales | 22,0 | 24,2 | 24,0 | 22,0 | 23,1 |
| % Indefinidos sobre total trabajadores | 72,7 | 71,2 | 71,8 | 73,8 | 72,4 |
| Sectores | | | | | |
| Industria | 27,7 | 27,5 | 28,1 | 27,5 | 27,7 |
| Construcción | 9,6 | 10,7 | 11,0 | 10,4 | 10,4 |
| Servicios | 43,5 | 45,8 | 46,1 | 45,9 | 45,3 |
| Centros según nº trab. | | | | | |
| De 1a 10 | 24,5 | 25,7 | 26,4 | 26,0 | 25,6 |
| De 11 a 50 | 27,0 | 29,5 | 29,6 | 29,9 | 29,0 |
| De 51 a 250 | 20,2 | 18,4 | 19,1 | 18,9 | 19,2 |
| Más de 250 | 9,1 | 10,3 | 10,1 | 9,1 | 9,6 |
| Altas de efectivos (1) | 16,8 | 19,3 | 18,3 | 17,3 | 17,9 |
| Bajas de efectivos (1) | 14,9 | 15,5 | 16,9 | 16,9 | 16,1 |

(1) Tasas medias trimestrales en porcentaje de los efectivos laborales al inicio del trimestre.

FUENTE: Ministerio de Trabajo y Asuntos Sociales

GRÁFICO DE EFFECTIVOS LABORALES POR CONTRATOS. LA RIOJA. 2005.



FUENTE: Elaboración propia a partir de los datos del MTAS

ECONOMÍA SOCIAL. ENCUESTA DE COYUNTURA LABORAL.

JORNADA MEDIA EFECTIVA (Horas). 2005.

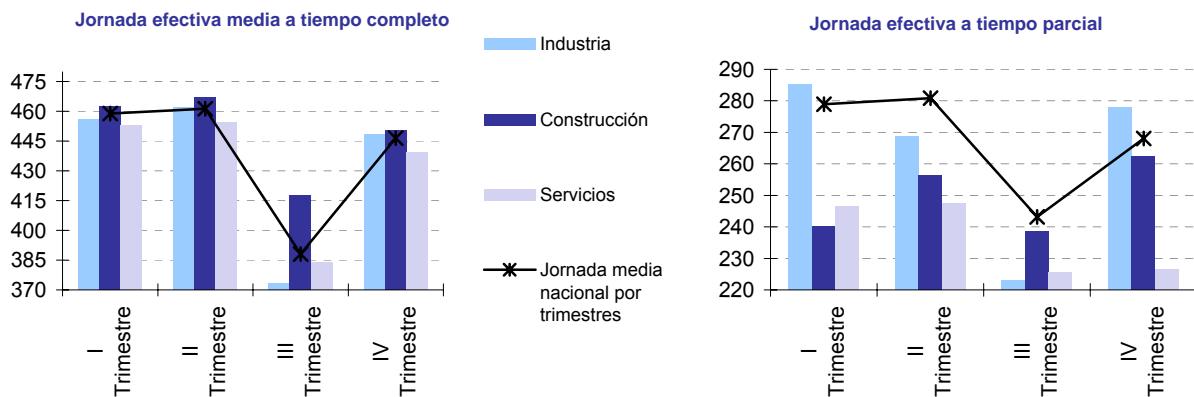
| LA RIOJA | I TRIMESTRE | II TRIMESTRE | III TRIMESTRE | IV TRIMESTRE | MEDIA ANUAL |
|-------------------|-------------|--------------|---------------|--------------|-------------|
| Total | 426,3 | 426,6 | 360,8 | 413,7 | 406,9 |
| A tiempo completo | 455,5 | 458,9 | 384,9 | 444,0 | 435,8 |
| Industria | 456,1 | 462,0 | 373,0 | 448,6 | 434,9 |
| Construcción | 462,5 | 466,8 | 417,5 | 450,1 | 449,2 |
| Servicios | 453,1 | 454,2 | 383,9 | 439,0 | 432,5 |
| A tiempo parcial | 250,5 | 250,2 | 225,6 | 234,9 | 240,3 |
| Industria | 285,2 | 265,8 | 223,1 | 277,8 | 263,7 |
| Construcción | 240,2 | 256,5 | 238,7 | 262,5 | 249,5 |
| Servicios | 246,5 | 247,5 | 225,7 | 226,5 | 236,5 |

FUENTE: Ministerio de Trabajo y Asuntos Sociales

| ESPAÑA | I TRIMESTRE | II TRIMESTRE | III TRIMESTRE | IV TRIMESTRE | MEDIA ANUAL |
|-------------------|-------------|--------------|---------------|--------------|-------------|
| Total | 427,0 | 430,8 | 364,8 | 415,9 | 409,6 |
| A tiempo completo | 457,4 | 459,4 | 386,8 | 445,8 | 437,4 |
| Industria | 455,2 | 458,2 | 371,6 | 443,1 | 432,0 |
| Construcción | 464,8 | 468,4 | 405,3 | 450,5 | 447,2 |
| Servicios | 456,4 | 457,5 | 387,1 | 445,6 | 436,6 |
| A tiempo parcial | 264,1 | 270,4 | 238,5 | 257,7 | 257,7 |
| Industria | 288,7 | 292,3 | 252,4 | 281,2 | 278,7 |
| Construcción | 287,3 | 282,5 | 239,9 | 267,6 | 269,3 |
| Servicios | 260,9 | 267,9 | 237,2 | 255,3 | 255,3 |

FUENTE: Ministerio de Trabajo y Asuntos Sociales

GRÁFICO DE JORNADA EFECTIVA MEDIA. LA RIOJA. 2005.



FUENTE: Elaboración propia a partir de los datos del MTAS

ECONOMÍA SOCIAL. ENCUESTA DE COYUNTURA LABORAL.

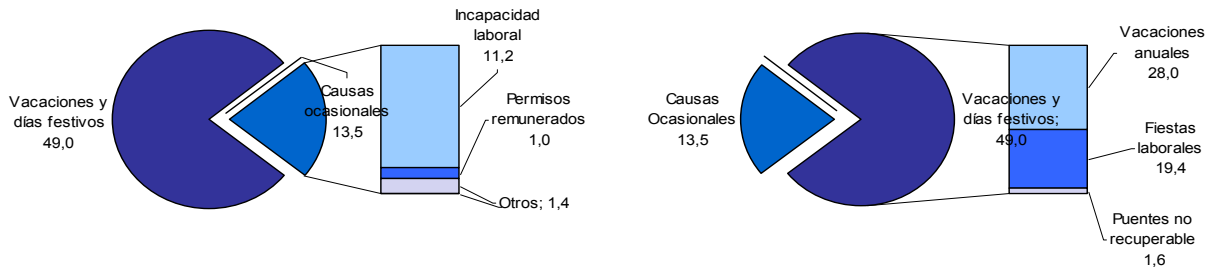
HORAS NO TRABAJADAS. LA RIOJA. 2005.

| | I TRIMESTRE | II TRIMESTRE | III TRIMESTRE | IV TRIMESTRE | MEDIA ANUAL |
|--------------------------|-------------|--------------|---------------|--------------|-------------|
| Total | 51,9 | 31,3 | 104,3 | 62,6 | 62,5 |
| Total vacaciones | 37,2 | 18,7 | 91,3 | 48,8 | 49,0 |
| Vacaciones y festivos | 8,7 | 7,9 | 76,0 | 19,5 | 28,0 |
| Fiestas laborales | 27,1 | 9,7 | 14,0 | 26,7 | 19,4 |
| Puentes no recuperables | 1,4 | 1,1 | 1,3 | 2,7 | 1,6 |
| Total causas ocasionales | 14,7 | 12,6 | 13,0 | 13,7 | 13,5 |
| Incapacidad temporal | 12,4 | 10,4 | 10,8 | 11,1 | 11,2 |
| Permisos remunerados | 1,0 | 1,0 | 0,9 | 1,0 | 1,0 |
| ERE | 0,1 | - | - | - | 0,0 |
| Conflictividad laboral | 0,1 | 0,1 | 0,1 | - | 0,1 |
| Actividades sindicales | 0,5 | 0,5 | 0,5 | 0,6 | 0,5 |
| Absentismo | 0,4 | 0,2 | 0,3 | 0,2 | 0,3 |
| Formación | 0,3 | 0,5 | 0,3 | 0,7 | 0,5 |
| Otros | - | - | 0,1 | 0,1 | 0,0 |

(1) Tasas medias trimestrales en porcentaje de los efectivos laborales al inicio del trimestre.

FUENTE: Ministerio de Trabajo y Asuntos Sociales

GRÁFICO DE HORAS NO TRABAJADAS. LA RIOJA. 2005.



FUENTE: Elaboración propia a partir de los datos del MTAS

HORAS EXTRAORDINARIAS. 2005.

| LA RIOJA | I TRIMESTRE | II TRIMESTRE | III TRIMESTRE | IV TRIMESTRE | MEDIA ANUAL |
|-------------------------------|-------------|--------------|---------------|--------------|-------------|
| Total realizadas | 75,8 | 68,4 | 87,3 | 83,1 | 78,7 |
| Trabaj. que las han realizado | 3,3 | 3,1 | 4,0 | 3,5 | 3,5 |
| Por trabajador | 22,8 | 22,4 | 22,0 | 24,1 | 22,8 |
| A tiempo completo | 1,1 | 1,0 | 1,2 | 1,2 | 1,1 |

FUENTE: Ministerio de Trabajo y Asuntos Sociales

| ESPAÑA | I TRIMESTRE | II TRIMESTRE | III TRIMESTRE | IV TRIMESTRE | MEDIA ANUAL |
|-------------------------------|-------------|--------------|---------------|--------------|-------------|
| Total realizadas | 14.004,9 | 12.939,9 | 14.189,3 | 1.701,5 | 9.610,2 |
| Trabaj. que las han realizado | 610,3 | 593,7 | 605,1 | 698,8 | 632,5 |
| Por trabajados | 22,9 | 21,8 | 23,4 | 24,5 | 23,2 |
| A tiempo completo | 1,4 | 1,2 | 1,3 | 1,6 | 1,4 |

FUENTE: Ministerio de Trabajo y Asuntos Sociales

ECONOMÍA SOCIAL. ENCUESTA DE COYUNTURA LABORAL.

MOVILIDAD DE EFECTIVOS LABORALES. 2005.

| LA RIOJA | VALORES ABSOLUTOS (miles) | | | TASAS (1) | | |
|---------------|---------------------------|-------|----------------|-----------|-------|----------------|
| | Altas | Bajas | Modificaciones | Altas | Bajas | Modificaciones |
| I Trimestre | 13,3 | 11,8 | 1,5 | 16,8 | 14,9 | 1,9 |
| II Trimestre | 15,6 | 12,5 | 1,4 | 19,3 | 15,5 | 1,7 |
| III Trimestre | 15,4 | 14,2 | 0,9 | 18,4 | 16,9 | 1,1 |
| IV Trimestre | 14,7 | 16,0 | 1,3 | 17,3 | 18,8 | 1,5 |

FUENTE: Ministerio de Trabajo y Asuntos Sociales

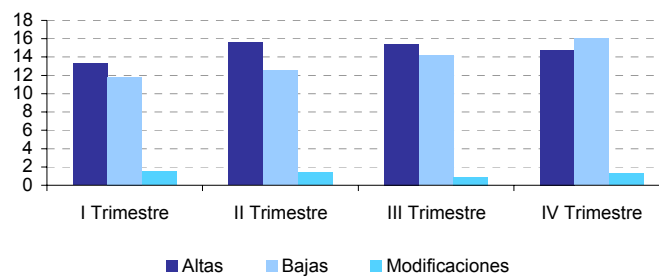
| ESPAÑA | VALORES ABSOLUTOS (miles) | | | TASAS (1) | | |
|---------------|---------------------------|---------|----------------|-----------|-------|----------------|
| | Altas | Bajas | Modificaciones | Altas | Bajas | Modificaciones |
| I Trimestre | 2.273,5 | 2.056,6 | 206,0 | 19,3 | 17,5 | 1,7 |
| II Trimestre | 2.543,8 | 2.152,2 | 169,3 | 21,2 | 18,0 | 1,4 |
| III Trimestre | 2.536,8 | 2.434,8 | 166,4 | 20,5 | 19,7 | 1,3 |
| IV Trimestre | 2.464,3 | 2.447,4 | 193,8 | 19,7 | 19,6 | 1,6 |

(1) Tasas medias trimestrales en porcentaje de los efectivos laborales al inicio del trimestre

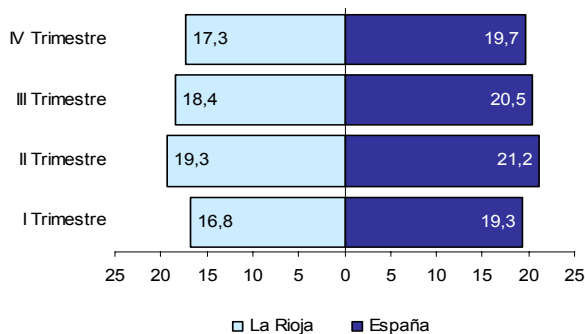
FUENTE: Ministerio de Trabajo y Asuntos Sociales

GRÁFICOS MOVILIDAD LABORAL. LA RIOJA. 2005.

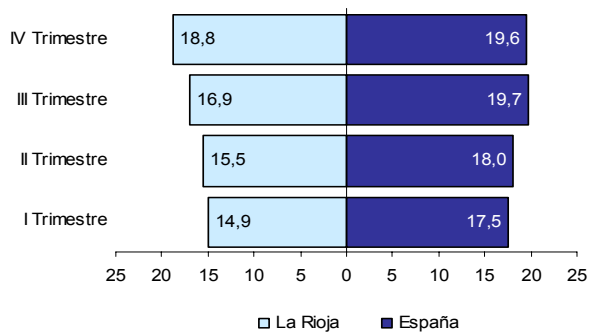
(En miles)



Tasas medias de Altas trimestrales en porcentaje



Tasas medias de Bajas trimestrales en porcentaje



FUENTE: Elaboración propia a partir de los datos del MTAS

ECONOMÍA SOCIAL. ENCUESTA DE COYUNTURA LABORAL.

PREVISIONES DEL EMPRESARIO. 2005.

| LA RIOJA | TOTAL | | INCREMENTO | | DISMINUCIÓN | |
|---------------|---------------------|---------------------------|---------------------|---------------------------|---------------------|---------------------------|
| | Trimestre siguiente | Igual trim. año siguiente | Trimestre siguiente | Igual trim. año siguiente | Trimestre siguiente | Igual trim. año siguiente |
| I Trimestre | 1,1 | -0,4 | 2,8 | 1,9 | 1,7 | 2,3 |
| II Trimestre | 1,0 | -0,2 | 2,1 | 1,6 | 1,1 | 1,8 |
| III Trimestre | -0,4 | 0,3 | 1,1 | 1,7 | 1,5 | 1,5 |
| IV Trimestre | 0,9 | 0,9 | 1,6 | 2,0 | -0,6 | -1,0 |

FUENTE: Ministerio de Trabajo y Asuntos Sociales

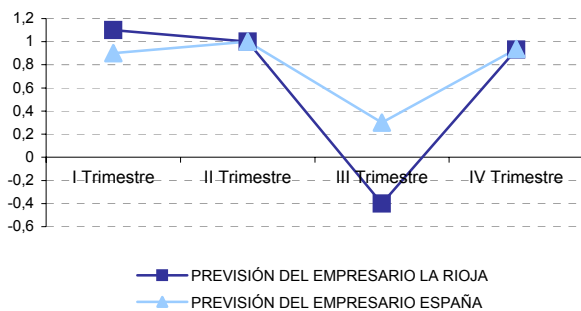
| ESPAÑA | TOTAL | | INCREMENTO | | DISMINUCIÓN | |
|---------------|---------------------|---------------------------|---------------------|---------------------------|---------------------|---------------------------|
| | Trimestre siguiente | Igual trim. año siguiente | Trimestre siguiente | Igual trim. año siguiente | Trimestre siguiente | Igual trim. año siguiente |
| I Trimestre | 0,9 | 1,5 | 2,1 | 2,5 | 1,2 | 1,0 |
| II Trimestre | 1,0 | 1,1 | 2,0 | 2,1 | 1,0 | 1,1 |
| III Trimestre | 0,3 | 1,7 | 1,8 | 2,7 | 1,6 | 0,9 |
| IV Trimestre | 0,9 | 2,2 | 2,0 | 3,2 | -1,1 | -1,0 |

Nota: Este dato se calcula multiplicando el porcentaje de crecimiento o disminución de los efectivos laborales consignado por el empresario por la proporción que representan los trabajadores de centro respecto al total de efectivos laborales.

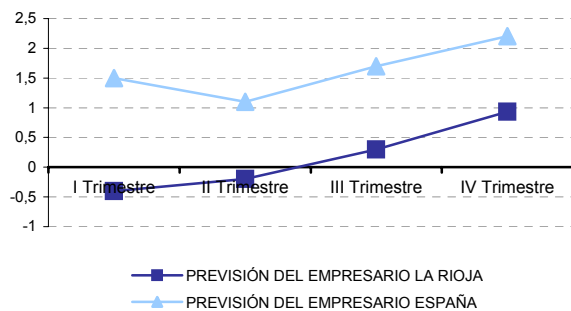
FUENTE: Ministerio de Trabajo y Asuntos Sociales

GRÁFICO PREVISIONES DEL EMPRESARIO. 2005.

Previsión del empresario para el trimestre siguiente



Previsión del empresario para igual trimestre año siguiente



FUENTE: Elaboración propia a partir de los datos del MTAS

ECONOMÍA SOCIAL. ENCUESTA TRIMESTRAL DE COSTES LABORALES.

COSTE LABORAL TOTAL. 2005.

| LA RIOJA | COSTE LABORAL POR TRABAJADOR Y MES | | | COSTE LABORAL POR HORA EFECTIVA | | |
|---------------|------------------------------------|--------|----------|---------------------------------|--------|----------|
| | Euros | Índice | Tasa (1) | Euros | Índice | Tasa (1) |
| I Trimestre | 1.829,67 | 110,2 | 4,0 | 12,96 | 109,6 | 7,9 |
| II Trimestre | 2.033,66 | 122,4 | 3,8 | 13,94 | 117,9 | -0,7 |
| III Trimestre | 1.838,74 | 110,7 | 3,7 | 15,10 | 127,7 | 6,1 |
| IV Trimestre | 2.074,26 | 124,9 | 3,7 | 15,28 | 129,3 | 4,3 |
| Media anual | 1.944,08 | - | - | 14,32 | - | - |

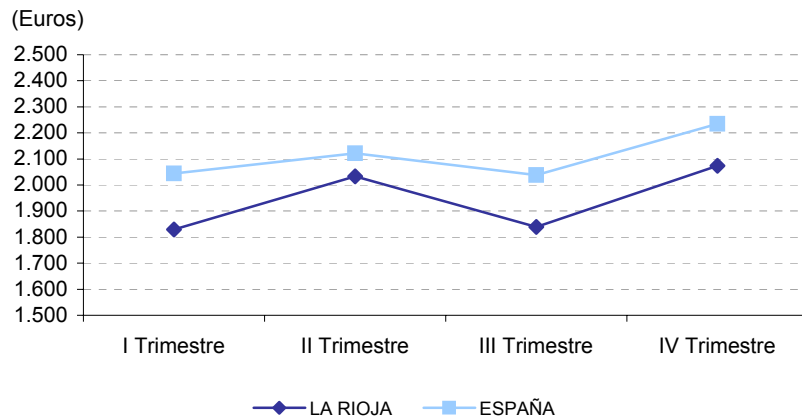
FUENTE: Instituto Nacional de Estadística

| ESPAÑA | COSTE LABORAL POR TRABAJADOR Y MES | | | COSTE LABORAL POR HORA EFECTIVA | | |
|---------------|------------------------------------|--------|----------|---------------------------------|--------|----------|
| | Euros | Índice | Tasa (1) | Euros | Índice | Tasa (1) |
| I Trimestre | 2.044,77 | 116,3 | 3,0 | 14,7 | 117,0 | 6,3 |
| II Trimestre | 2.122,18 | 120,7 | 3,4 | 14,7 | 117,1 | 1,5 |
| III Trimestre | 2.038,59 | 116,0 | 2,4 | 15,9 | 126,5 | 3,3 |
| IV Trimestre | 2.234,72 | 127,1 | 2,6 | 16,5 | 131,1 | 3,1 |
| Media anual | 2.110,07 | - | - | 15,4 | - | - |

(1) mismo trimestre año anterior

FUENTE: Instituto Nacional de Estadística

GRÁFICO COSTES LABORAL TOTAL POR TRABAJADOR Y MES. 2005.



FUENTE: Elaboración propia a partir de los datos del INE

ECONOMÍA SOCIAL. ENCUESTA TRIMESTRAL DE COSTES LABORALES.

COSTE SALARIAL. 2005.

| LA RIOJA | COSTE SALARIAL POR TRABAJADOR Y MES | | | COSTE SALARIAL POR HORA EFECTIVA | | |
|---------------|-------------------------------------|--------|----------|----------------------------------|--------|----------|
| | Euros | Índice | Tasa (1) | Euros | Índice | Tasa (1) |
| I Trimestre | 1.328,83 | 107,2 | 5,2 | 9,42 | 106,7 | 9,3 |
| II Trimestre | 1.531,21 | 123,5 | 5,2 | 10,50 | 118,9 | 0,7 |
| III Trimestre | 1.325,30 | 106,9 | 3,1 | 10,88 | 123,2 | 5,5 |
| IV Trimestre | 1.561,53 | 125,9 | 3,7 | 11,50 | 130,2 | 4,3 |
| Media anual | 1.436,72 | - | - | 10,58 | - | - |

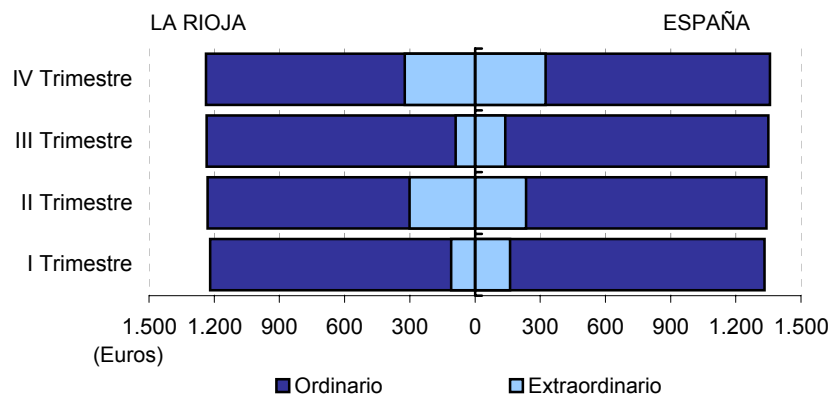
FUENTE: Instituto Nacional de Estadística

| ESPAÑA | COSTE SALARIAL POR TRABAJADOR Y MES | | | COSTE SALARIAL POR HORA EFECTIVA | | |
|---------------|-------------------------------------|--------|----------|----------------------------------|--------|----------|
| | Euros | Índice | Tasa (1) | Euros | Índice | Tasa (1) |
| I Trimestre | 1.493,80 | 112,6 | 2,5 | 10,73 | 113,3 | 5,8 |
| II Trimestre | 1.575,43 | 118,8 | 3,4 | 10,92 | 115,3 | 1,5 |
| III Trimestre | 1.489,74 | 112,3 | 1,9 | 11,61 | 122,6 | 2,8 |
| IV Trimestre | 1.681,82 | 126,8 | 2,5 | 12,39 | 130,8 | 2,9 |
| Media anual | 1.560,20 | - | - | 11,41 | - | - |

(1) mismo trimestre año anterior

FUENTE: Instituto Nacional de Estadística

GRÁFICO DE COSTE SALARIAL POR TRABAJADOR Y MES. 2005.



FUENTE: Elaboración propia a partir de los datos del INE

ECONOMÍA SOCIAL. ENCUESTA TRIMESTRAL DE COSTES LABORALES.

OTROS COSTES. 2005.

| LA RIOJA | OTROS COSTES POR TRABAJADOR Y MES | | | OTROS COSTES POR HORA EFECTIVA | | |
|---------------|-----------------------------------|--------|----------|--------------------------------|--------|----------|
| | Euros | Índice | Tasa (1) | Euros | Índice | Tasa (1) |
| I Trimestre | 500,84 | 119,0 | 0,9 | 3,54 | 118,4 | 4,4 |
| II Trimestre | 502,45 | 119,4 | -0,1 | 3,44 | 115,1 | -4,7 |
| III Trimestre | 513,44 | 122,0 | 5,2 | 4,22 | 141,1 | 7,7 |
| IV Trimestre | 512,73 | 121,8 | 3,6 | 3,78 | 126,4 | 4,4 |
| Media anual | 507,37 | - | - | 3,75 | - | - |

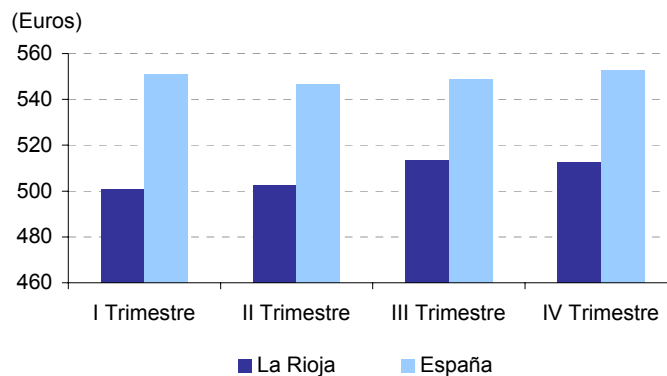
FUENTE: Instituto Nacional de Estadística

| ESPAÑA | OTROS COSTES POR TRABAJADOR Y MES | | | OTROS COSTES POR HORA EFECTIVA | | |
|---------------|-----------------------------------|--------|----------|--------------------------------|--------|----------|
| | Euros | Índice | Tasa (1) | Euros | Índice | Tasa (1) |
| I Trimestre | 550,97 | 127,6 | 4,2 | 3,96 | 128,2 | 7,6 |
| II Trimestre | 546,75 | 126,7 | 3,5 | 3,79 | 122,7 | 1,6 |
| III Trimestre | 548,85 | 127,1 | 3,7 | 4,28 | 138,5 | 4,6 |
| IV Trimestre | 552,90 | 128,1 | 3,1 | 4,07 | 131,7 | 3,6 |
| Media anual | 549,87 | - | - | 4,03 | - | - |

(1) mismo trimestre año anterior

FUENTE: Instituto Nacional de Estadística

GRÁFICO OTROS COSTES POR TRABAJADOR Y MES. 2005.



FUENTE: Elaboración propia a partir de los datos del INE

ECONOMÍA SOCIAL. ENCUESTA TRIMESTRAL DE COSTES LABORALES.

COSTES DETALLADOS POR TRABAJADOR Y MES (Medias anuales). 2005.

| LA RIOJA | Coste Total | Coste salarial total | Coste salarial ordinario | Otros costes | Costes por percepciones salariales | Costes por cotizaciones obligatorias | Sub. y bon. de la Seg. Soc. |
|-----------------|-------------|----------------------|--------------------------|--------------|------------------------------------|--------------------------------------|-----------------------------|
| Total | 1.944,08 | 1.436,72 | 1.230,70 | 507,37 | 44,90 | 478,92 | 16,45 |
| Industria | 2.104,38 | 1.556,40 | 1.360,56 | 547,98 | 36,92 | 529,51 | 18,45 |
| Construcción | 2.011,32 | 1.415,01 | 1.225,21 | 596,31 | 75,91 | 534,55 | 14,14 |
| Servicios | 1.827,57 | 1.365,23 | 1.149,34 | 462,34 | 43,30 | 434,73 | 15,69 |

FUENTE: Instituto Nacional de Estadística

| ESPAÑA | Coste Total | Coste salarial total | Coste salarial ordinario | Otros costes | Costes por percepciones salariales | Costes por cotizaciones obligatorias | Sub. y bon. de la Seg. Soc. |
|---------------|-------------|----------------------|--------------------------|--------------|------------------------------------|--------------------------------------|-----------------------------|
| Total | 2.110,07 | 1.560,20 | 1.345,09 | 549,87 | 78,25 | 489,54 | 17,93 |
| Industria | 2.420,11 | 1.787,37 | 1.514,18 | 632,75 | 84,63 | 570,08 | 21,97 |
| Construcción | 2.057,80 | 1.439,43 | 1.288,33 | 618,37 | 111,51 | 520,13 | 13,27 |
| Servicios | 2.028,44 | 1.517,29 | 1.306,33 | 511,15 | 69,54 | 459,29 | 17,68 |

FUENTE: Instituto Nacional de Estadística

COSTES DETALLADOS POR HORA EFECTIVA (Medias anuales). 2005.

| LA RIOJA | Coste total por hora | Coste salarial total por hora | Coste salarial ordinario por hora | Otros costes por hora |
|-----------------|----------------------|-------------------------------|-----------------------------------|-----------------------|
| Total | 14,32 | 10,58 | 9,09 | 3,75 |
| Industria | 14,87 | 10,98 | 9,63 | 3,88 |
| Construcción | 13,91 | 9,78 | 8,50 | 4,13 |
| Servicios | 14,06 | 10,49 | 8,86 | 3,56 |

FUENTE: Instituto Nacional de Estadística

| ESPAÑA | Coste total por hora | Coste salarial total por hora | Coste salarial ordinario por hora | Otros costes por hora |
|---------------|----------------------|-------------------------------|-----------------------------------|-----------------------|
| Total | 15,44 | 11,41 | 9,85 | 4,03 |
| Industria | 17,15 | 12,67 | 10,74 | 4,49 |
| Construcción | 13,86 | 9,69 | 8,68 | 4,17 |
| Servicios | 15,26 | 11,41 | 9,83 | 3,85 |

FUENTE: Instituto Nacional de Estadística

ECONOMÍA SOCIAL. ENCUESTA TRIMESTRAL DE COSTES LABORALES.

ÍNDICES Y TASAS MEDIAS ANUALES. 2005.

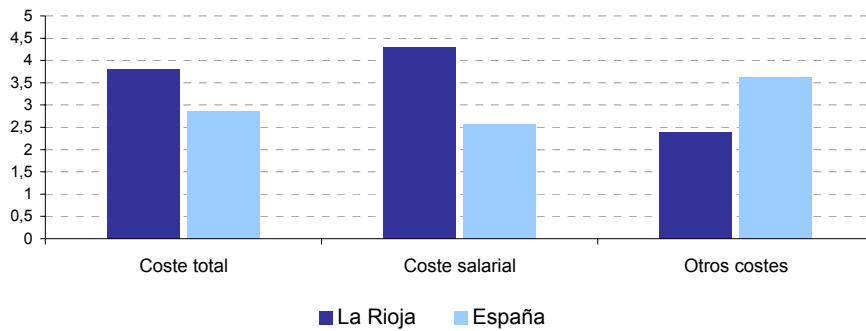
| | ÍNDICES (Base 2000) (1) | | TASAS (S/ AÑO ANTERIOR) (2) | |
|----------------|-------------------------|--------|------------------------------|--------|
| | La Rioja | España | La Rioja | España |
| Coste Total | 117,05 | 120,02 | 3,79 | 2,85 |
| Coste Salarial | 115,86 | 117,63 | 4,30 | 2,58 |
| Otros Costes | 120,57 | 127,38 | 2,39 | 3,63 |

(1) Índices simples de variación de los Costes Laborales medios. Para ello, se toma como período base el año 2000, de forma que los Indices de Costes de 2000 se hacen 100

(2) Tasas interanuales de variación de los costes medios.

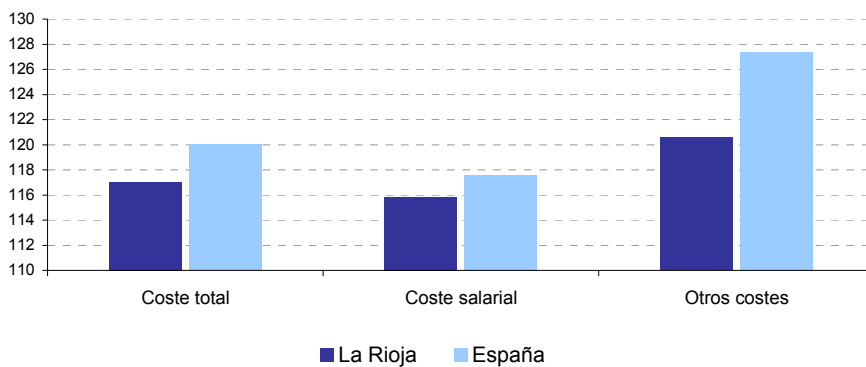
FUENTE: Elaboración propia a partir de los datos del INE

GRÁFICO TASAS INTERANUALES. 2005.



FUENTE: Elaboración propia a partir de los datos del INE

GRÁFICO ÍNDICES SIMPLES (BASE 2000). 2005.



FUENTE: Elaboración propia a partir de los datos del INE

ECONOMÍA SOCIAL. PROTECCIÓN SOCIAL.

PENSIONES CONTRIBUTIVAS PRIMER DÍA DE MES (Miles). 2005.

| LA RIOJA | TOTAL PENSIONES | Pensiones incapacidad | Pensiones Incapacidad | Pensiones Viudedad | Pensiones Orfandad |
|-----------------|-----------------|-----------------------|-----------------------|--------------------|--------------------|
| Enero | 58,00 | 5,60 | 35,80 | 14,80 | 1,80 |
| Febrero | 57,80 | 5,60 | 35,70 | 14,70 | 1,80 |
| Marzo | 57,90 | 5,60 | 35,80 | 14,80 | 1,70 |
| Abril | 58,00 | 5,60 | 35,80 | 14,80 | 1,70 |
| Mayo | 58,10 | 5,60 | 35,90 | 14,80 | 1,70 |
| Junio | 58,20 | 5,60 | 36,00 | 14,80 | 1,80 |
| Julio | 58,30 | 5,60 | 36,10 | 14,90 | 1,80 |
| Agosto | 58,30 | 5,60 | 36,10 | 14,90 | 1,80 |
| Septiembre | 59,20 | 5,70 | 36,80 | 14,90 | 1,70 |
| Octubre | 59,50 | 5,70 | 37,10 | 14,90 | 1,80 |
| Noviembre | 59,60 | 5,70 | 37,20 | 14,90 | 1,70 |
| Diciembre | 59,80 | 5,80 | 37,30 | 15,00 | 1,80 |

FUENTE: Ministerio de Trabajo y Asuntos Sociales

IMPORTE MEDIO DE PENSIONES CONTRIBUTIVAS PRIMER DÍA DE MES (Euros). 2005.

| LA RIOJA | TOTAL PENSIONES | Pensiones incapacidad | Pensiones Incapacidad | Pensiones Viudedad | Pensiones Orfandad |
|-----------------|-----------------|-----------------------|-----------------------|--------------------|--------------------|
| Enero | 580,13 | 685,54 | 633,93 | 443,99 | 291,82 |
| Febrero | 581,29 | 686,70 | 635,14 | 444,72 | 294,26 |
| Marzo | 582,17 | 688,13 | 636,13 | 445,52 | 294,25 |
| Abril | 583,46 | 689,85 | 637,59 | 446,35 | 294,39 |
| Mayo | 584,52 | 689,61 | 638,99 | 446,83 | 295,45 |
| Junio | 585,69 | 693,01 | 640,13 | 447,61 | 297,00 |
| Julio | 586,39 | 693,92 | 640,92 | 447,78 | 297,32 |
| Agosto | 587,01 | 693,57 | 641,72 | 448,46 | 298,18 |
| Septiembre | 582,95 | 688,50 | 637,05 | 442,10 | 298,87 |
| Octubre | 581,75 | 687,70 | 635,77 | 440,22 | 298,10 |
| Noviembre | 582,43 | 690,22 | 636,18 | 440,13 | 299,23 |
| Diciembre | 583,31 | 691,43 | 637,39 | 440,47 | 299,17 |

FUENTE: Ministerio de Trabajo y Asuntos Sociales

ECONOMÍA SOCIAL. PROTECCIÓN SOCIAL.

PENSIONES NO CONTRIBUTIVAS PRIMER DÍA DE MES (Miles). 2005.

| LA RIOJA | BENEFICIARIOS PENSIONES NO CONTRIBUTIVAS | | | BENEFICIARIOS PENSIONES ASISTENCIALES | | |
|------------|--|-----------|------------|---------------------------------------|------------|-------|
| | Total | Invalidez | Jubilación | Total | Enfermedad | Vejez |
| Enero | 2.151 | 864 | 1.287 | 18 | 13 | 5 |
| Febrero | 2.152 | 868 | 1.284 | 19 | 14 | 5 |
| Marzo | 2.146 | 870 | 1.276 | 19 | 14 | 5 |
| Abril | 2.138 | 863 | 1.275 | 18 | 13 | 5 |
| Mayo | 2.124 | 860 | 1.264 | 18 | 13 | 5 |
| Junio | 2.124 | 866 | 1.258 | 18 | 13 | 5 |
| Julio | 2.115 | 863 | 1.252 | 18 | 13 | 5 |
| Agosto | 2.110 | 857 | 1.253 | 17 | 13 | 4 |
| Septiembre | 2.107 | 854 | 1.253 | 17 | 13 | 4 |
| Octubre | 2.089 | 851 | 1.238 | 17 | 13 | 4 |
| Noviembre | 2.087 | 850 | 1.237 | 17 | 13 | 4 |
| Diciembre | 2.086 | 858 | 1.228 | 16 | 12 | 4 |

FUENTE: Ministerio de Trabajo y Asuntos Sociales

BENEFICIARIOS DE PRESTACIONES DE LA LISMI. 2005.

| LA RIOJA | TOTAL | Subsidio de garantía ing. mín. | Subsidio ayuda a 3 ^a persona | Subsidio movilidad por transporte | Asis. sanitaria y farmacéutica |
|------------|-------|-----------------------------------|--|--------------------------------------|-----------------------------------|
| Enero | 409 | 307 | 29 | 12 | 96 |
| Febrero | 409 | 307 | 29 | 12 | 96 |
| Marzo | 398 | 297 | 29 | 11 | 96 |
| Abril | 396 | 295 | 29 | 11 | 96 |
| Mayo | 394 | 293 | 29 | 11 | 96 |
| Junio | 391 | 290 | 28 | 11 | 95 |
| Julio | 391 | 290 | 28 | 11 | 95 |
| Agosto | 381 | 279 | 28 | 11 | 95 |
| Septiembre | 376 | 278 | 28 | 11 | 91 |
| Octubre | 375 | 277 | 28 | 11 | 91 |
| Noviembre | 376 | 277 | 28 | 11 | 92 |
| Diciembre | 374 | 275 | 28 | 11 | 92 |

Nota: El total de beneficiarios no tiene porqué coincidir con la suma de prestaciones ya que un beneficiario puede cobrar varias

FUENTE: Ministerio de Trabajo y Asuntos Sociales

ECONOMÍA SOCIAL. PROTECCIÓN SOCIAL.

PRESTACIONES POR DESEMPLEO, ÚLTIMO DÍA DE MES (Miles). LA RIOJA. 2005.

| Enero | Febrero | Marzo | Abril | Mayo | Junio | Julio | Agosto | Septiem. | Octubre | Noviembre | Diciembre |
|-------|---------|-------|-------|------|-------|-------|--------|----------|---------|-----------|-----------|
| 5,6 | 5,8 | 5,8 | 5,5 | 5,6 | 5,4 | 5,7 | 5,8 | 5,3 | 5,2 | 5,6 | 5,9 |

FUENTE: Ministerio de Trabajo y Asuntos Sociales

TASAS DE COBERTURA DE DESEMPLEO (%). 2005.

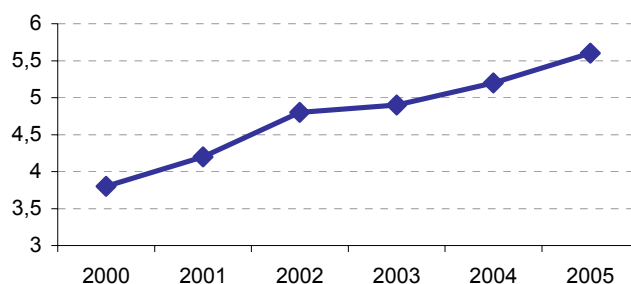
| LA RIOJA | BRUTA (1) | NETA (2) |
|------------|-----------|----------|
| Enero | 53,07 | 57,89 |
| Febrero | 54,88 | 60,01 |
| Marzo | 53,40 | 58,72 |
| Abril | 52,63 | 58,03 |
| Mayo | 58,58 | 64,28 |
| Junio | 57,25 | 63,25 |
| Julio | 59,39 | 65,48 |
| Agosto | 58,61 | 64,16 |
| Septiembre | 57,13 | 62,44 |
| Octubre | 54,18 | 59,35 |
| Noviembre | 56,41 | 62,19 |
| Diciembre | 57,40 | 63,12 |
| Media 2005 | 56,00 | 61,49 |

(1) Beneficiarios / paro registrado

(2) Beneficiarios / paro registrado sectores Industria, Construcción y Servicios

FUENTE: Ministerio de Trabajo y Asuntos Sociales

GRÁFICO EVOLUCIÓN BENEFICIARIOS DE PRESTACIONES POR DESEMPLEO. LA RIOJA.



FUENTE: Elaboración propia a partir de los datos del MTAS

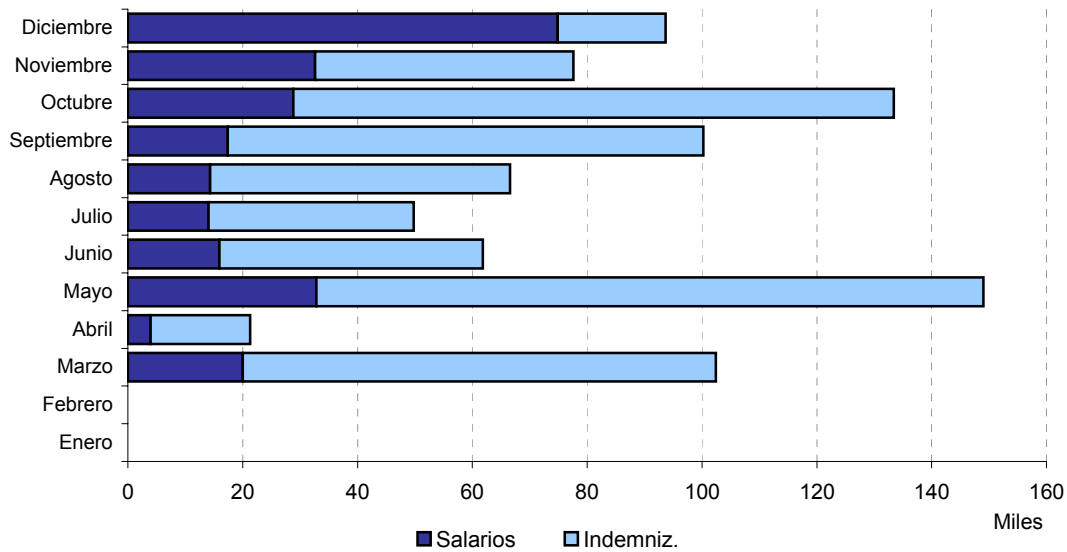
ECONOMÍA SOCIAL. FOGASA

LISTADO DE ÓRDENES DE PAGO POR FOGASA. LA RIOJA. 2005.

| | EXPEDIENTES | EMPRESAS | TRABAJ. | SALARIOS | INDEMNIZ. | TOTAL |
|----------------|-------------|----------|---------|------------|------------|------------|
| Enero | - | - | - | - | - | - |
| Febrero | - | - | - | - | - | - |
| Marzo | 46 | 28 | 70 | 20.022,55 | 82.429,89 | 102.452,44 |
| Abril | 7 | 7 | 14 | 3.980,51 | 17.377,63 | 21.358,14 |
| Mayo | 19 | 15 | 43 | 32.812,97 | 116.234,37 | 149.047,34 |
| Junio | 11 | 8 | 16 | 15.938,67 | 45.962,01 | 61.900,68 |
| Julio | 13 | 11 | 19 | 14.048,23 | 35.810,31 | 49.858,54 |
| Agosto | 14 | 5 | 16 | 14.332,18 | 52.265,71 | 66.597,89 |
| Septiembre | 29 | 17 | 46 | 17.373,36 | 82.942,41 | 100.315,77 |
| Octubre | 25 | 14 | 52 | 28.800,74 | 104.658,06 | 133.458,80 |
| Noviembre | 24 | 11 | 31 | 32.603,98 | 45.079,03 | 77.683,01 |
| Diciembre | 23 | 20 | 63 | 74.886,73 | 18.832,38 | 93.719,11 |
| Acumulado 2005 | 211 | 136 | 370 | 254.799,92 | 601.591,80 | 856.391,72 |

FUENTE: Ministerio de Trabajo y Asuntos Sociales

GRÁFICO CUANTÍAS PAGADAS POR FOGASA. LA RIOJA. 2005.



FUENTE: Elaboración propia a partir de los datos del MTAS