



## 6. INDUSTRIA Y ENERGÍA



## Conceptos.

**Gastos de Personal.** Importe total agregado de los pagos efectuados por la empresa en concepto de sueldos y salarios, trabajos a domicilio, indemnizaciones, seguridad social, planes de pensiones,...

**Ingresos de Explotación.** Importe total obtenido de agregar los diferentes ingresos ligados a la explotación (ventas, arrendamientos, comisiones,...), obtenidos por la empresa durante el año de referencia.

**Gastos de Explotación.** Importe total obtenido como resultado de agregar los diferentes gastos (personal, arrendamientos y cánones, servicios a profesionales, suministros, gastos en I+D, reparaciones, primas de seguros,...) ligados a la explotación realizados por la empresa durante el año de referencia.

**Empresa.** Unidad jurídica que constituye una unidad organizativa de producción de bienes y servicios, y que disfruta de una cierta autonomía de decisión, principalmente a la hora de emplear los recursos corrientes de que dispone.

**Actividad Principal de la Empresa.** Es la actividad que genera el mayor valor añadido. Si no se dispone de esta información, se considerará aquella que proporciona el mayor valor de producción, o en su defecto, la que emplee un mayor número de personas ocupadas.

**Clasificación Nacional de Actividades (CNAE - 2009).** Es una clasificación estadística de empresas y establecimientos, con el objetivo de agrupar unidades homogéneas según un criterio definido, en este caso el tener actividades comunes. En el concepto de actividades se tienen en cuenta los inputs utilizados, el proceso productivo y el output obtenido. La aprobación de esta nueva clasificación se enmarca dentro de un proceso internacional de revisión de las principales clasificaciones económicas de uso estadístico.

La anterior clasificación de actividades data de 1993, con unas ligeras modificaciones en el 2003. Evidentemente, desde 1993 la economía ha cambiado sustancialmente y se ha producido un hecho fundamental, una mayor globalización. Esto supone que las necesidades de comparación internacional han crecido, y un elemento imprescindible para asegurar dicha comparación es la existencia de clasificaciones armonizadas.

En relación con la clasificación de 1993, en la CNAE-2009 existe un mayor desglose a nivel de las principales categorías. Concretamente se ha pasado de la CNAE-93 dividida en 17 secciones, 60 divisiones, 222 Grupos, 512 Clases, y 766 Subclases a la CNAE-2009 dividida en a 21 secciones, 88 Divisiones, 272 Grupos y 629 Clases.

Este aumento en el número de categorías a nivel de clase ha desaconsejado la creación de un nivel de cinco dígitos en la versión nacional, que en muchos casos conducía a la creación de clases sin relevancia estadística. Además, este incremento no es uniforme entre todos los sectores. El mayor incremento se ha producido en el sector servicios.

Otros cambios significativos son por ejemplo que las secciones relativas a la agricultura y la pesca en la CNAE-93 Rev.1 han sido combinadas en una única sección de la CNAE-2009. Sin embargo, el nivel de detalle por debajo de la sección A Agricultura, ganadería, silvicultura y pesca se ha incrementado considerablemente, destacando la desagregación por tipo de cultivo y tipo de ganado. Se han creado divisiones nuevas en la industria manufacturera para representar a un nivel adecuado las industrias nuevas importantes, o las ya existentes que han incrementado su relevancia económica o social. En la CNAE-2009 se ha creado una nueva sección J Información y comunicaciones con el fin de reflejar de manera más adecuada el sector de las tecnologías de la información y las comunicaciones. En muchos otros casos se han cambiado actividades de una sección a otra, se han desagregado categorías, agrupado otras, etc.

**Inversiones Brutas Extranjeras:** Incluye todas las inversiones directas declaradas al Registro, según la legislación vigente.

**Índice de Actividad Industrial (manufacturero) (IAI).** Índice elaborado por la Consejería de Hacienda, a partir de los datos de consumo de energía eléctrica por sectores.

**Índice Sintético de la Actividad Industrial (manufacturero) (ISAI).** Índice elaborado por la Consejería de Hacienda, a partir del IAI a 11 ramas, excepto la de "productos energéticos".

**I+D.** Conjunto de trabajos creativos que se emprenden de modo sistemático, a fin de aumentar el volumen de conocimientos,

incluidos el conocimiento del hombre, la cultura y la sociedad, así como la utilización de esa suma de conocimientos para concebir nuevas aplicaciones.

La I+D engloba tres tipos de actividades:

- **Investigación básica.** Consiste en trabajos originales, experimentales o teóricos, que se emprenden con el fin de adquirir nuevos conocimientos sobre el fundamento de los fenómenos y de los hechos observables, sin estar dirigida a una aplicación o utilización determinada. Analiza las propiedades, estructuras y relaciones con el fin de formar y contrastar hipótesis, teorías o leyes. Los resultados no son comercializados pero sí publicados.
- **Investigación aplicada.** Consiste en trabajos originales emprendidos con la finalidad de adquirir nuevos conocimientos. Los resultados se refieren un único producto o un número limitado de productos, operaciones, métodos o sistemas. Esta investigación permite poner las ideas en forma operativa. Los conocimientos o las informaciones obtenidas son frecuentemente patentadas, aunque también pueden mantenerse en secreto.
- **Desarrollo Tecnológico.** Consiste en trabajos sistemáticos basados en conocimientos existentes, obtenidos mediante investigación y/o experiencia práctica, con vistas al lanzamiento de la fabricación de nuevos materiales, productos o dispositivos; al establecimiento de nuevos procesos, sistemas y servicios, o a la mejora sustancial de los ya existentes.

**Gastos Internos en I+D.** Son los gastos realizados dentro del centro investigador. Se clasifican en Gastos Corrientes (gastos de personal y otros), y Gastos de Capital (gastos en terrenos, edificios, instrumentos y equipo).

**Personal empleado en actividades de I+D en equivalencia a jornada completa.** Se denomina así a la suma del personal que trabaja en régimen de jornada completa más la equivalencia a dicha dedicación, del personal que trabaja en régimen de jornada parcial.

**Indicadores de Alta Tecnología.** Si se considera la tecnología como stock de conocimientos que permiten producir nuevos productos y procesos, la alta tecnología se caracteriza por una rápida renovación de conocimientos, muy superior a otras tecnologías, y por su grado de complejidad, que exige un continuo esfuerzo en investigación y una sólida base tecnológica.

A efectos estadísticos, la definición de alta tecnología se realiza mediante una enumeración exhaustiva de las ramas de actividad (enfoque por sectores) y de los productos (enfoque por productos) que son considerados, en un momento determinado, de alto contenido tecnológico.

Cabe señalar que, por la propia naturaleza de la alta tecnología, su definición es cambiante en el tiempo, ya que la alta tecnología del momento será, si se mantiene, tecnología tradicional en el futuro. La velocidad con la que se produce el cambio tecnológico representa una dificultad para la medición de este fenómeno, ya que el ámbito de estudio puede variar de un momento a otro, lo cual dificulta la obtención de series históricas estables.

Para determinar la lista de actividades y de productos de alta tecnología, se ha partido de los trabajos metodológicos llevados a cabo por la OCDE en esta materia, y por su adaptación realizada al ámbito europeo por parte de EUROSTAT.

**Tecnologías de la Información y las Comunicaciones (TIC).** Son un conjunto de un conjunto de herramientas, soportes y canales para el tratamiento y acceso a la información. Constituyen nuevos soportes y canales para dar forma, registrar, almacenar y difundir información. Las TIC agrupan un conjunto de sistemas necesarios para administrar la información, y especialmente los ordenadores y programas necesarios para convertirla, almacenarla, administrarla, transmitirla y encontrarla.

## 6.1 INDUSTRIA Y ENERGÍA. ENCUESTA INDUSTRIAL

### 6.1.1 PERSONAS OCUPADAS POR GRUPOS DE ACTIVIDAD. AÑOS 2004-2008 (1)

Unidades: Número de personas

	LA RIOJA					ESPAÑA
	2004	2005	2006	2007	2008	2008
<b>TOTAL</b>	31.778	30.761	30.824	29.502	29.687	2.514.397
Industrias extractivas y del petróleo, energía y agua	526	563	564	520	1.084	180.576
Alimentación, bebidas y tabaco	7.674	7.481	7.706	7.600	8.254	385.343
Industria textil, confección, cuero y calzado	4.916	4.610	4.629	4.071	3.788	178.131
Madera y corcho	1.213	1.272	1.189	1.228	1.238	86.033
Papel, edición, artes gráficas y reprod. de soportes grabados	1.084	1.177	1.175	1.081	1.084	139.145
Industria química	756	663	696	690	667	133.896
Caucho y materias plásticas	2.585	2.281	2.310	2.306	2.488	114.436
Productos minerales no metálicos diversos	2.024	2.098	2.195	2.185	2.002	180.499
Metalurgia y fabricación de productos metálicos	4.857	4.554	4.619	4.352	4.019	431.442
Material y equipo eléctrico, electrónico y óptico	362	363	387	470	500	122.584
Maquinaria y equipo mecánico	1.846	1.678	1.478	1.200	898	130.742
Material de transporte	1.467	1.459	1.452	1.423	1.445	211.915
Industrias manufactureras diversas	2.470	2.563	2.424	2.375	2.220	219.655

FUENTE: Encuesta Industrial de Empresas. INE.

(1): CNAE-93 hasta el año 2007. CNAE-09 para el año 2008.

## 6.1 INDUSTRIA Y ENERGÍA. ENCUESTA INDUSTRIAL

### 6.1.2 GASTOS DE PERSONAL POR GRUPOS DE ACTIVIDAD. AÑOS 2004-2008 (1)

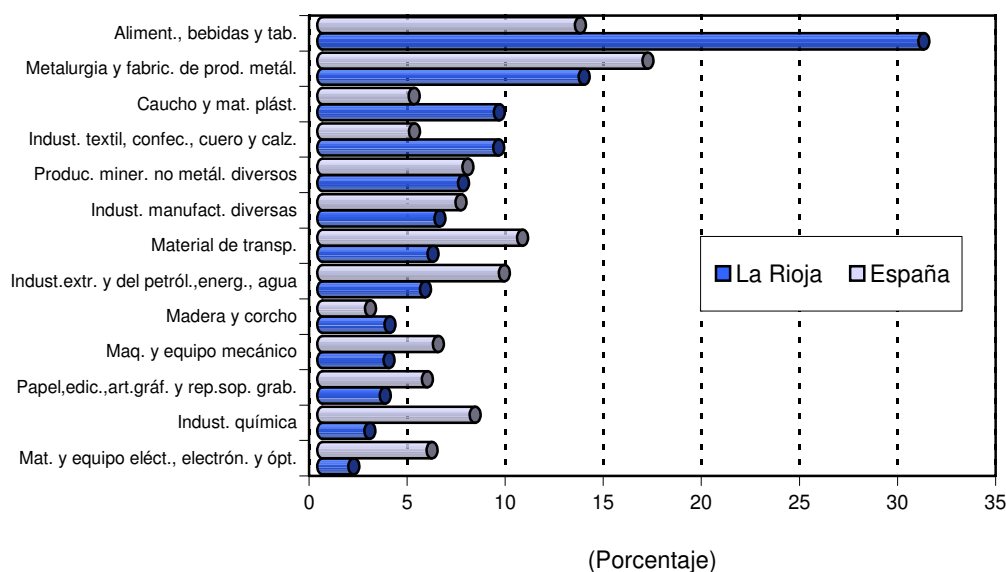
Unidades: Miles de euros

	LA RIOJA					ESPAÑA
	2004	2005	2006	2007	2008	2008
<b>TOTAL</b>	800.867	825.983	854.235	874.567	940.126	85.450.746
Industrias extractivas y del petróleo, energía y agua	20.795	21.927	22.554	22.116	49.256	7.914.912
Alimentación, bebidas y tabaco	215.951	219.578	233.281	239.690	288.019	11.229.947
Industria textil, confección, cuero y calzado	85.478	87.230	85.328	82.701	84.374	4.004.375
Madera y corcho	27.681	28.968	28.106	30.066	32.323	2.082.032
Papel, edición, artes gráficas y reprod. de soportes grabados	27.107	29.963	31.278	31.122	30.045	4.561.865
Industria química	21.899	20.750	23.726	22.548	22.655	6.642.118
Caucho y materias plásticas	74.352	70.618	72.327	77.189	84.731	3.980.844
Productos minerales no metálicos diversos	55.692	61.287	66.307	69.530	67.490	6.332.232
Metalurgia y fabricación de productos metálicos	116.238	132.153	130.738	138.243	125.333	14.161.990
Material y equipo eléctrico, electrónico y óptico	8.733	9.026	10.278	13.465	14.908	4.764.647
Maquinaria y equipo mecánico	50.147	48.389	47.526	39.246	31.879	5.036.486
Material de transporte	46.208	46.134	49.176	52.467	52.913	8.709.014
Industrias manufactureras diversas	50.584	49.960	53.609	56.185	56.199	6.030.285

FUENTE: Encuesta Industrial de Empresas. INE.

(1): CNAE-93 hasta el año 2007. CNAE-09 para el año 2008.

### G.6.1 Gastos de personal por grupos de actividad. Año 2008



## 6.1 INDUSTRIA Y ENERGÍA. ENCUESTA INDUSTRIAL

### 6.1.3 HORAS TRABAJADAS POR GRUPOS DE ACTIVIDAD. AÑOS 2004-2008 (1)

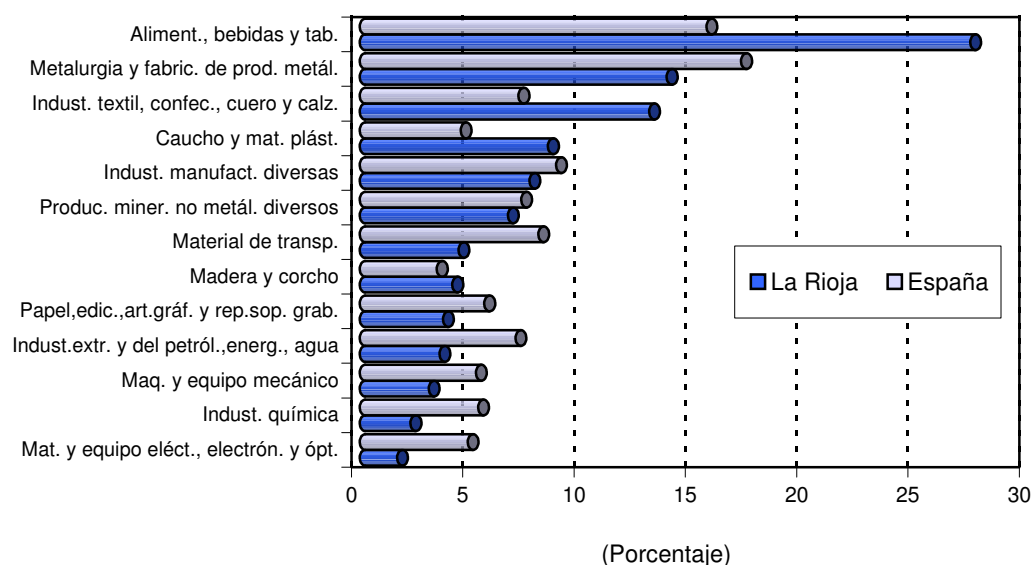
Unidades: Miles de horas

	LA RIOJA					ESPAÑA
	2004	2005	2006	2007	2008	2008
<b>TOTAL</b>	55.398	53.525	53.551	50.581	50.993	4.352.010
Industrias extractivas y del petróleo, energía y agua	955	900	968	902	1.831	304.974
Alimentación, bebidas y tabaco	13.226	13.090	13.355	12.742	13.988	678.323
Industria textil, confección, cuero y calzado	8.621	8.131	8.131	7.144	6.631	310.708
Madera y corcho	2.186	2.253	2.075	2.193	2.125	151.012
Papel, edición, artes gráf. y reproduc. de soportes grabados	1.882	2.073	2.052	1.876	1.909	243.857
Industria química	1.339	1.157	1.264	1.223	1.166	231.527
Caucho y materias plásticas	4.420	3.880	3.973	3.949	4.316	197.545
Productos minerales no metálicos diversos	3.537	3.651	3.751	3.776	3.395	315.939
Metalurgia y fabricación de productos metálicos	8.530	7.972	8.042	7.528	7.036	746.029
Material y equipo eléctrico, electrónico y óptico	630	626	668	816	858	211.143
Maquinaria y equipo mecánico	3.187	2.910	2.636	2.118	1.583	227.442
Material de transporte	2.520	2.420	2.407	2.156	2.265	349.302
Industrias manufactureras diversas	4.367	4.463	4.230	4.158	3.889	384.210

FUENTE: Encuesta Industrial de Empresas. INE.

(1): CNAE-93 hasta el año 2007. CNAE-09 para el año 2008.

### G.6.2 Horas trabajadas por grupo de actividad. Año 2008



## 6.1 INDUSTRIA Y ENERGÍA. ENCUESTA INDUSTRIAL

### 6.1.4 IMPORTE NETO DE LA CIFRA DE NEGOCIOS POR GRUPOS DE ACTIVIDAD. AÑOS 2004-2008 (1)

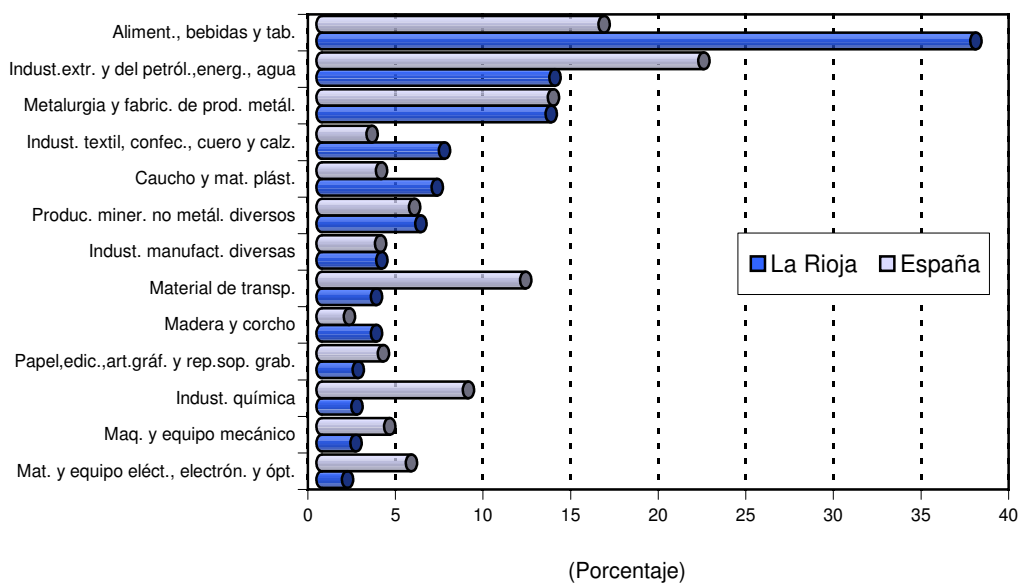
Unidades: Miles de euros

	LA RIOJA					ESPAÑA
	2004	2005	2006	2007	2008	2008
<b>TOTAL</b>	4.775.753	5.014.622	5.386.456	5.474.601	5.989.467	628.903.124
Industrias extractivas y del petróleo, energía y agua	248.889	331.974	352.270	317.969	796.861	137.127.812
Alimentación, bebidas y tabaco	1.844.124	1.792.596	2.119.991	2.111.639	2.235.323	101.272.531
Industria textil, confección, cuero y calzado	396.945	418.409	435.827	471.876	418.951	17.960.517
Madera y corcho	158.700	158.396	182.805	193.054	185.949	9.776.254
Papel,edic.,artes gráf. y reprod. de soportes grabados	111.652	120.703	124.428	129.537	123.413	22.041.457
Industria química	109.845	104.925	130.970	129.486	119.781	52.584.611
Caucho y materias plásticas	291.770	303.060	309.259	371.761	394.364	21.364.945
Productos minerales no metálicos diversos	302.741	334.899	391.898	419.843	338.263	33.190.577
Metalurgia y fabricación de productos metálicos	731.175	845.589	726.034	738.022	783.120	83.075.619
Material y equipo eléctrico, electrónico y óptico	33.019	39.164	48.400	68.930	87.107	32.099.475
Maquinaria y equipo mecánico	232.607	220.180	214.377	142.235	116.445	24.306.590
Material de transporte	157.979	155.198	171.990	193.372	185.953	73.098.863
Industrias manufactureras diversas	156.305	189.528	178.207	186.879	203.937	21.003.874

FUENTE: Encuesta Industrial de Empresas. INE.

(1): CNAE-93 hasta el año 2007. CNAE-09 para el año 2008.

### G.6.3 Importe neto de la cifra de negocios por grupo de actividad. Año 2008





## 6.1 INDUSTRIA Y ENERGÍA. ENCUESTA INDUSTRIAL

### 6.1.5 TOTAL INGRESOS DE EXPLOTACIÓN POR GRUPOS DE ACTIVIDAD. AÑOS 2004-2008 (1)

Unidades: Miles de euros

	LA RIOJA					ESPAÑA
	2004	2005	2006	2007	2008	2008
<b>TOTAL</b>	4.883.302	5.096.753	5.492.463	5.551.081	6.117.557	644.784.597
Industrias extractivas y del petróleo, energía y agua	263.733	345.417	364.637	330.950	836.844	142.288.805
Alimentación, bebidas y tabaco	1.899.054	1.825.798	2.185.218	2.140.045	2.278.646	103.297.398
Industria textil, confección, cuero y calzado	399.595	422.004	439.462	476.086	425.670	18.245.151
Madera y corcho	159.580	159.365	183.828	193.969	187.112	9.939.172
Papel, edic., artes gráf. y reprod. de soportes grabados	113.302	122.212	124.768	131.803	124.719	22.378.251
Industria química	110.449	105.235	131.610	130.227	120.836	54.171.203
Caucho y materias plásticas	299.599	312.100	317.770	384.102	409.166	21.815.621
Productos minerales no metálicos diversos	303.604	335.638	395.510	422.127	344.087	34.620.386
Metalurgia y fabricación de productos metálicos	735.439	849.473	731.245	744.314	789.915	84.285.740
Material y equipo eléctrico, electrónico y óptico	34.880	39.391	48.545	69.193	87.545	32.744.207
Maquinaria y equipo mecánico	245.897	232.850	217.223	143.489	118.500	24.724.901
Material de transporte	159.220	157.025	173.724	196.735	189.074	74.955.187
Industrias manufactureras diversas	158.952	190.246	178.924	188.042	205.443	21.318.576

FUENTE: Encuesta Industrial de Empresas. INE.

(1): CNAE-93 hasta el año 2007. CNAE-09 para el año 2008.

## 6.1 INDUSTRIA Y ENERGÍA. ENCUESTA INDUSTRIAL

### 6.1.6 TOTAL GASTOS DE EXPLOTACIÓN POR GRUPOS DE ACTIVIDAD. AÑOS 2004-2008 (1)

Unidades: Miles de euros

	LA RIOJA					ESPAÑA
	2004	2005	2006	2007	2008	2008
<b>TOTAL</b>	4.412.169	4.651.439	4.960.230	5.103.384	5.562.256	607.035.494
Industrias extractivas y del petróleo, energía y agua	218.068	249.496	275.481	239.171	746.714	129.321.642
Alimentación, bebidas y tabaco	1.663.448	1.654.111	1.942.637	1.926.951	2.041.721	97.888.068
Industria textil, confección, cuero y calzado	380.259	408.061	424.331	460.078	417.941	17.716.063
Madera y corcho	149.571	147.054	164.091	180.331	170.170	9.555.881
Papel, edic., artes gráf. y reprod. de soportes grabados	106.799	112.910	115.671	121.901	121.234	20.964.223
Industria química	106.605	101.360	124.543	122.635	114.131	51.508.976
Caucho y materias plásticas	295.467	299.348	317.498	376.235	392.641	20.445.535
Productos minerales no metálicos diversos	267.226	305.844	354.389	378.712	324.470	32.733.745
Metalurgia y fabricación de productos metálicos	640.313	786.672	688.816	719.302	648.461	78.908.330
Material y equipo eléctrico, electrónico y óptico	32.982	37.388	45.506	63.979	86.228	30.846.822
Maquinaria y equipo mecánico	237.243	221.587	170.158	140.137	117.234	23.077.764
Material de transporte	161.389	150.247	167.411	192.204	182.848	74.059.580
Industrias manufactureras diversas	152.800	177.361	169.697	181.748	198.463	20.008.865

FUENTE: Encuesta Industrial de Empresas. INE.

(1): CNAE-93 hasta el año 2007. CNAE-09 para el año 2008.

## 6.1 INDUSTRIA Y ENERGÍA. ENCUESTA INDUSTRIAL

### 6.1.7 VARIACIÓN DE EXISTENCIAS DE PRODUCTOS POR GRUPOS DE ACTIVIDAD. AÑOS 2004-2008 (1)

Unidades: Miles de euros

	LA RIOJA					ESPAÑA
	2004	2005	2006	2007	2008	2008
<b>TOTAL</b>	16.003	12.950	23.758	21.546	55.218	1.805.644
Industrias extractivas y del petróleo, energía y agua	-41	-200	-103	-27	157	10.657
Alimentación, bebidas y tabaco	8.589	2.771	5.646	10.453	39.908	489.428
Industria textil, confección, cuero y calzado	3.039	-277	6.665	2.889	7.967	70.737
Madera y corcho	-22	1.790	-1.675	2.350	-1.146	35.502
Papel, edic., artes gráf. y reprod. de soportes grabados	304	375	184	362	566	51.140
Industria química	146	157	-765	26	-418	210.470
Caucho y materias plásticas	531	-1.453	864	2.729	2.080	-1.661
Productos minerales no metálicos diversos	1.793	4.199	746	404	2.130	160.770
Metalurgia y fabricación de productos metálicos	2.383	2.384	9.425	-643	-1.505	180.504
Material y equipo eléctrico, electrónico y óptico	-1.614	289	237	240	5.387	209.436
Maquinaria y equipo mecánico	907	375	762	1.652	-3.056	91.842
Material de transporte	-407	456	-7	306	1.898	307.959
Industrias manufactureras diversas	396	2.085	1.779	804	1.248	-11.141

FUENTE: Encuesta Industrial de Empresas. INE.

(1): CNAE-93 hasta el año 2007. CNAE-09 para el año 2008.

## 6.1 INDUSTRIA Y ENERGÍA. ENCUESTA INDUSTRIAL

### 6.1.8 CONSUMOS Y TRABAJOS REALIZADOS POR OTRAS EMPRESAS POR GRUPOS DE ACTIVIDAD. AÑOS 2004-2008 (1)

Unidades: Miles de euros

	LA RIOJA					ESPAÑA
	2004	2005	2006	2007	2008	2008
<b>TOTAL</b>	2.607.694	2.748.876	2.991.484	3.048.480	3.472.822	411.244.015
Industrias extractivas y del petróleo, energía y agua	133.213	159.952	185.575	147.216	571.243	101.043.862
Alimentación, bebidas y tabaco	996.935	945.790	1.204.708	1.153.137	1.245.536	67.941.564
Industria textil, confección, cuero y calzado	229.074	254.641	264.023	291.892	257.779	10.336.906
Madera y corcho	97.337	94.621	109.893	123.786	113.664	5.796.477
Papel, edic., artes gráf. y reprod. de soportes grabados	55.679	56.969	58.256	64.075	65.255	11.208.420
Industria química	61.898	59.554	77.757	77.560	69.809	32.367.808
Caucho y materias plásticas	169.247	174.711	186.704	234.039	243.731	12.174.864
Productos minerales no metálicos diversos	124.572	147.379	179.115	192.146	168.989	16.733.767
Metalurgia y fabricación de productos metálicos	419.252	522.980	433.795	456.813	411.743	51.946.058
Material y equipo eléctrico, electrónico y óptico	16.680	22.011	27.947	39.244	58.353	21.664.058
Maquinaria y equipo mecánico	151.495	141.715	94.920	79.151	65.634	14.481.755
Material de transporte	82.143	75.729	88.372	101.114	95.773	55.342.842
Industrias manufactureras diversas	70.169	92.825	80.421	88.308	105.315	10.205.633

FUENTE: Encuesta Industrial de Empresas. INE.

(1): CNAE-93 hasta el año 2007. CNAE-09 para el año 2008.

## 6.1 INDUSTRIA Y ENERGÍA. ENCUESTA INDUSTRIAL

### 6.1.9 VALOR TOTAL DE LA PRODUCCIÓN POR GRUPOS DE ACTIVIDAD (CNAE-09). AÑOS 2008-2009

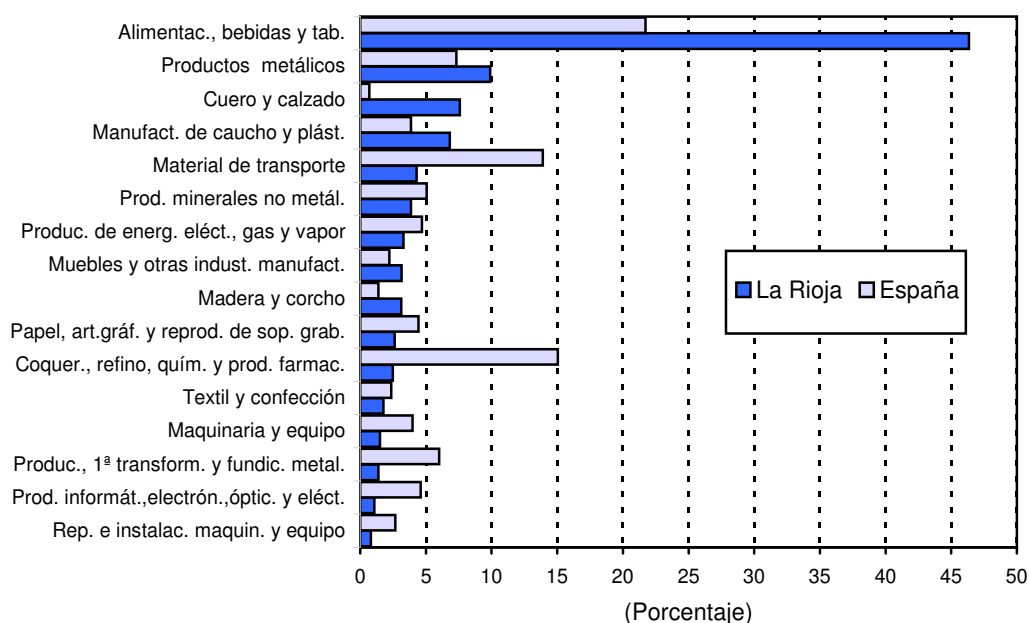
Unidades: Miles de euros

	LA RIOJA		ESPAÑA
	2008	2009 (P)	2009 (P)
<b>TOTAL</b>	4.215.814	3.713.943	335.854.421
Alimentación, bebidas y tabaco	1.817.720	1.721.044	72.985.273
Textil y confección	73.973	65.683	7.913.270
Cuero y calzado	306.606	281.730	2.344.130
Madera y corcho	144.253	116.380	4.619.198
Papel, artes gráficas y reproducción de soportes grabados	111.264	97.477	14.885.842
Coquerías, refino, químicas y productos farmacéuticos	103.969	92.155	50.521.896
Manufacturas de caucho y plástico	306.998	253.376	13.000.257
Productos minerales no metálicos	230.959	143.404	17.011.840
Producción, 1ª transformación y fundición de metales	65.416	51.721	20.184.227
Productos metálicos	453.516	367.107	24.612.174
Productos informáticos, electrónicos, ópticos y eléctricos	50.515	39.456	15.488.774
Maquinaria y equipo	74.479	56.184	13.389.822
Material de transporte	172.638	159.035	46.707.780
Muebles y otras industrias manufactureras	152.136	116.993	7.476.704
Reparación e instalación de maquinaria y equipo	29.722	30.286	8.957.790
Producción de energía eléctrica, gas y vapor	121.650	121.913	15.755.444

FUENTE: Encuesta Industrial de Productos. INE.

(P) = Datos provisionales.

#### G.6.4 Valor total de la producción por grupo de actividad. Año 2009 (P)



## 6.2 INDUSTRIA Y ENERGÍA. DIRECTORIO CENTRAL DE EMPRESAS

### 6.2.1 EMPRESAS SEGÚN SU CONDICIÓN JURÍDICA. AÑOS 2005-2009

Unidades: Número de empresas

	LA RIOJA					ESPAÑA	
	2005	2006	2007	2008	2009	2009	
TOTAL	21.598	22.393	23.404	23.834	23.525	3.355.830	
Personas Físicas	12.687	12.789	13.201	13.051	12.479	1.793.897	
Sociedades Anónimas	914	892	883	857	849	109.330	
Sociedades de Responsabilidad Limitada	5.072	5.544	6.009	6.401	6.571	1.140.820	
Sociedades Colectivas	2	2	2	2	1	306	
Sociedades Comanditarias	-	-	-	-	-	85	
Comunidades de Bienes	560	612	652	723	767	114.831	
Sociedades Cooperativas	193	191	186	180	178	23.483	
Asociaciones y otros tipos	2.075	2.267	2.374	2.526	2.585	164.284	
Organismos Autónomos y otros	95	96	97	94	95	8.794	

FUENTE: Directorio Central de Empresas (DIRCE). INE.

NOTA: Datos a 1 de enero.

## 6.2 INDUSTRIA Y ENERGÍA. DIRECTORIO CENTRAL DE EMPRESAS

### 6.2.2 EMPRESAS SEGÚN NÚMERO DE ASALARIADOS. AÑOS 2007-2009

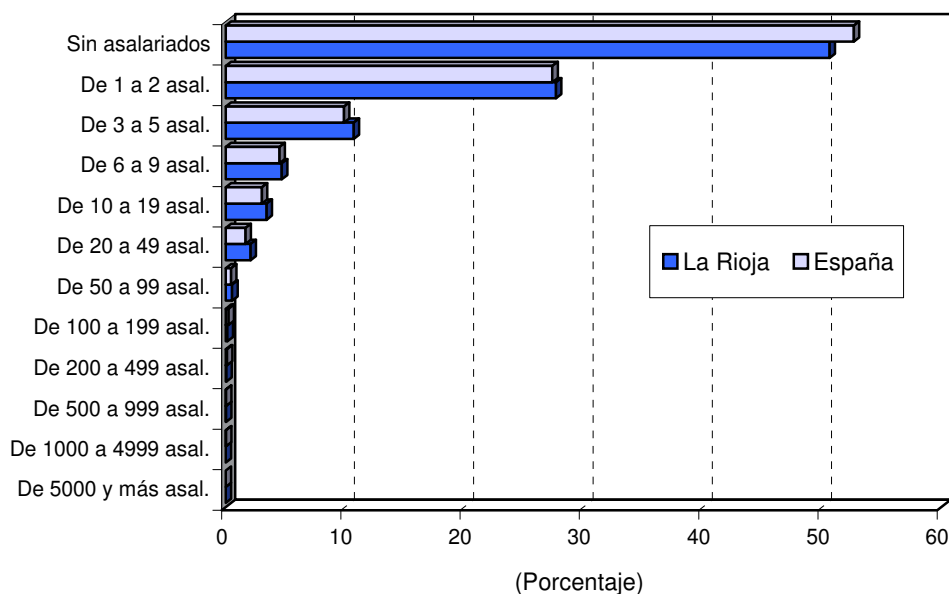
Unidades: Número de empresas

	LA RIOJA		2008		2009		ESPAÑA	
	2007		Empresas	%	Empresas	%	2009	
	Empresas	%	Empresas	%	Empresas	%	Empresas	%
TOTAL	23.404	100,00	23.834	100,00	23.525	100,00	3.355.830	100,00
Sin asalariados	11.598	49,56	11.784	49,44	11.913	50,64	1.767.470	52,67
De 1 a 2 asalariados	6.608	28,23	6.757	28,35	6.513	27,69	919.092	27,39
De 3 a 5 asalariados	2.553	10,91	2.576	10,81	2.523	10,72	332.671	9,91
De 6 a 9 asalariados	1.121	4,79	1.143	4,80	1.107	4,71	151.233	4,51
De 10 a 19 asalariados	802	3,43	845	3,55	804	3,42	101.601	3,03
De 20 a 49 asalariados	539	2,30	543	2,28	489	2,08	55.641	1,66
De 50 a 99 asalariados	123	0,53	130	0,55	126	0,54	15.075	0,45
De 100 a 199 asalariados	45	0,19	38	0,16	33	0,14	7.672	0,23
De 200 a 499 asalariados	13	0,06	14	0,06	10	0,04	3.578	0,11
De 500 a 999 asalariados	2	0,01	4	0,02	6	0,03	1.008	0,03
De 1.000 a 4.999 asalariados	-	-	-	-	1	-	678	0,02
De 5.000 y más asalariados	-	-	-	-	0	-	111	0,00

FUENTE: Directorio Central de Empresas (DIRCE). INE.

NOTA: Datos a 1 de enero.

G.6.5 Empresas según número de asalariados. Año 2009



## 6.2 INDUSTRIA Y ENERGÍA. DIRECTORIO CENTRAL DE EMPRESAS

### 6.2.3 EMPRESAS SEGÚN SU ACTIVIDAD PRINCIPAL, POR NÚMERO DE ASALARIADOS (CNAE-09). AÑO 2009

Unidades: Número de empresas

	Total	Sin asalar.	De 1 a 2 asal.	De 3 a 5 asal.	De 6 a 9 asal.	De 10 a 19 asal.	De 20 a 49 asal.	De 50 a 99 asal.	De 100 y más
<b>TOTAL GRUPOS CNAE-2009</b>	23.525	11.913	6.513	2.523	1.107	804	489	126	50
08 Otras industrias extractivas	19	5	3	6	1	1	3	-	-
10 Industria de la alimentación	345	76	85	71	38	32	27	11	5
11 Fabricación de bebidas	462	201	75	62	58	37	21	6	2
13 Industria textil	56	23	12	8	2	4	5	2	-
14 Confección de prendas de vestir	73	33	11	9	3	10	7	-	-
15 Industria del cuero y del calzado	275	69	75	36	20	30	36	6	3
16 Ind. de madera y de corcho, excepto muebles; cestería y espartería	169	54	46	24	17	12	13	2	1
17 Industria del papel	21	3	4	6	2	1	3	1	1
18 Artes gráf. y reproduc.de soportes grab.	84	25	20	20	11	4	3	1	-
19 Coquerías y refino de petróleo	1	-	-	-	-	-	-	1	-
20 Industria química	41	6	9	6	5	7	7	-	1
21 Fabricación de productos farmacéuticos	1	-	-	1	-	-	-	-	-
22 Fabric. de productos de caucho y plásticos	82	10	15	13	6	11	15	8	4
23 Fabric. otros prod. minerales no metálicos	123	13	20	21	21	18	25	4	1
24 Metalurgia.; fabric. productos de hierro, acero y ferroaleaciones	8	-	-	1	2	1	3	1	-
25 Fabric. prod. metál., excep. maq. y equipo	389	84	119	82	31	31	29	9	4
26 Fabric. de prod. informát., electrón. y ópt.	13	6	2	2	1	2	-	-	-
27 Fabricación de material y equipo eléctrico	27	3	3	5	4	5	7	-	-
28 Fabricación de maquinaria y equipo n.c.o.p.	76	9	18	14	12	12	10	1	-
29 Fabric. vehíc.motor, remolques y semirrem.	31	5	6	4	5	5	3	1	2
30 Fabricación de otro material de transporte	1	-	-	-	-	-	-	-	1
31 Fabricación de muebles	202	51	49	26	18	36	16	6	-
32 Otras industrias manufactureras	54	33	10	8	-	3	-	-	-
33 Reparac. e instalac. de maquinaria y equipo	98	43	29	10	6	3	7	-	-
35 Sumin. energ.eléct., gas, vapor, aire acond.	170	156	7	3	2	2	-	-	-
36 Captación, depuración y distribución agua	1	1	-	-	-	-	-	-	-
37 Recogida y tratamiento aguas residuales	8	5	1	-	2	-	-	-	-
38 Recogida, tratam. y eliminac. resid.; valoriz.	22	11	2	2	1	2	3	1	-
39 Actividades de descontaminación y otros servicios de gestión de residuos	5	3	-	-	-	-	1	1	-
41 Construcción de edificios	2.313	1.273	542	243	112	96	39	7	1
42 Ingeniería civil	109	91	4	3	1	4	4	1	1
43 Actividades de construcción especializada	1.724	929	442	163	81	68	31	10	-
45 Venta y reparac. vehíc. motor y motocic.	470	161	166	75	27	27	13	1	-
46 Comercio al por mayor e intermed. del comerc., excepto de vehíc. motor y motocic.	1.738	882	454	193	101	63	38	5	2
47 Comercio al por menor, excepto de vehículos de motor y motocicletas	3.496	1.789	1.201	342	106	38	14	6	-
49 Transporte terrestre y por tubería	1.006	546	281	103	26	28	13	8	1
51 Transporte aéreo	1	1	-	-	-	-	-	-	-
52 Almacenam. y activ. anexas al transporte	92	22	35	13	11	5	4	1	1

.../...



## 6.2 INDUSTRIA Y ENERGÍA. DIRECTORIO CENTRAL DE EMPRESAS

### 6.2.3 EMPRESAS SEGÚN SU ACTIVIDAD PRINCIPAL, POR NÚMERO DE ASALARIADOS (CNAE-09). AÑO 2009. (Continuación)

Unidades: Número de empresas

	Total	Sin asal.	De 1 a 2 asal.	De 3 a 5 asal.	De 6 a 9 asal.	De 10 a 19 asal.	De 20 a 49 asal.	De 50 a 99 asal.	De 100 y más
53 Actividades postales y de correos	25	13	5	4	0	2	0	1	0
55 Servicios de alojamiento	181	98	35	17	13	8	9	0	1
56 Servicios de comidas y bebidas	1.943	719	740	314	136	27	6	0	1
58 Edición	44	28	4	6	4	1	0	1	0
59 Activ. cinematográf., vídeo y telev., grabación sonido y edic. musical	17	7	3	3	1	3	0	0	0
60 Activ. de program. y emisión radio y telev.	14	2	6	3	0	2	1	0	0
61 Telecomunicaciones	21	12	2	4	1	2	0	0	0
62 Program., consultoría, otras activ. informát.	69	38	15	8	3	5	0	0	0
63 Servicios de información	17	13	2	0	1	1	0	0	0
64 Serv. financ., exc. seg. y fondos de pens.	44	16	19	6	0	0	2	0	1
65 Seguros, reaseguros y fondos de pensiones, excepto Seguridad Social obligatoria	2	1	0	1	0	0	0	0	0
66 Activ. aux. a los serv. financ. y a los seguros	459	334	98	22	3	2	0	0	0
68 Actividades inmobiliarias	878	609	214	40	8	6	1	0	0
69 Actividades jurídicas y de contabilidad	883	519	246	77	27	13	1	0	0
70 Actividades sedes centrales; actividades de consultoría de gestión empresarial	89	34	32	16	3	3	1	0	0
71 Serv. técnicos de arquitectura e ingeniería; ensayos y análisis técnicos	835	574	179	44	15	19	4	0	0
72 Investigación y desarrollo	144	130	11	2	0	1	0	0	0
73 Publicidad y estudios de mercado	172	85	48	19	10	8	2	0	0
74 Otras activ. profesionales, científ. y técnicas	184	137	34	10	1	1	1	0	0
75 Actividades veterinarias	42	25	11	5	1	0	0	0	0
77 Actividades de alquiler	125	66	39	12	6	1	1	0	0
78 Actividades relacionadas con el empleo	24	11	3	4	0	1	3	2	0
79 Activ. agenc. viajes, operadores turísticos, serv. reservas y activid. relativas a los mismos	50	17	25	5	2	0	1	0	0
80 Actividades de seguridad e investigación	20	12	2	3	1	1	1	0	0
81 Serv. a edificios y actividades jardinería	239	92	67	34	18	18	5	2	3
82 Activ. administ. oficina y auxil. a empresas	340	208	89	24	5	10	3	1	0
85 Educación	535	295	105	50	38	16	23	5	3
86 Actividades sanitarias	616	363	174	50	15	6	1	3	4
87 Asistencia en establecim. residenciales	25	1	3	4	2	6	8	1	0
88 Activ. de servicios sociales sin alojamiento	39	4	13	6	7	2	3	3	1
90 Activ. de creación, artísticas y espectáculos	149	131	12	4	1	1	0	0	0
91 Activ. bibliot., arch., museos y otras activ. cultur.	11	8	1	1	0	1	0	0	0
92 Actividades de juegos de azar y apuestas	106	44	40	12	5	2	2	1	0
93 Activ. deport., recreat. y de entretenimiento	233	95	81	23	11	19	2	1	1
94 Actividades asociativas	230	55	99	35	20	12	4	2	3
95 Reparac. ordenadores, efectos personales y artículos uso doméstico	138	88	30	13	4	2	0	0	1
96 Otros servicios personales	776	407	280	67	12	4	4	2	0

FUENTE: Directorio Central de Empresas (DIRCE). INE.

NOTA: Datos a 1 de enero.

## 6.2 INDUSTRIA Y ENERGÍA. DIRECTORIO CENTRAL DE EMPRESAS

### 6.2.4 EMPRESAS POR SECTORES ECONÓMICOS Y NÚMERO DE ASALARIADOS. AÑO 2009

Unidades: Número de empresas

	Total	Sin asalar.	De 1 a 2 asal.	De 3 a 5 asal.	De 6 a 9 asal.	De 10 a 19 asal.	De 20 a 49 asal.	De 50 a 99 asal.	De 100 y más
<b>TOTAL GRUPOS</b>	23.525	11.913	6.513	2.523	1.107	804	489	126	50
Industria	2.857	928	621	440	268	269	244	62	25
Construcción	4.146	2.293	988	409	194	168	74	18	2
Comercio	5.704	2.832	1.821	610	234	128	65	12	2
Resto de servicios	10.818	5.860	3.083	1.064	411	239	106	34	21

FUENTE: Directorio Central de Empresas (DIRCE). INE.

NOTA: Datos a 1 de enero.

### 6.2.5 LOCALES SEGÚN SU CONDICIÓN JURÍDICA. AÑOS 2005-2009

Unidades: Número de locales

	LA RIOJA					ESPAÑA
	2005	2006	2007	2008	2009	2009
TOTAL	24.639	25.549	26.758	27.385	27.089	3.763.229
Personas Físicas	12.823	12.868	13.272	13.111	12.539	1.800.906
Sociedades Anónimas	1.891	1.901	1.929	1.932	1.884	228.184
Sociedades de Responsabilidad Limitada	6.512	7.094	7.723	8.274	8.503	1.380.397
Sociedades Colectivas	2	1	1	2	1	361
Sociedades Comanditarias	-	-	-	-	1	269
Comunidades de Bienes	583	632	672	743	787	115.819
Sociedades Cooperativas	272	269	269	262	264	31.833
Asociaciones y otros tipos	2.453	2.680	2.785	2.956	3.002	195.028
Organismos Autónomos y otros	103	104	107	105	108	10.432

FUENTE: Directorio Central de Empresas (DIRCE). INE.

NOTA: Datos a 1 de enero.

## 6.2 INDUSTRIA Y ENERGÍA. DIRECTORIO CENTRAL DE EMPRESAS

### 6.2.6 LOCALES SEGÚN NÚMERO DE ASALARIADOS. AÑOS 2007-2009

Unidades: Número de locales

	LA RIOJA						ESPAÑA	
	2007		2008		2009		2009	
	Locales	%	Locales	%	Locales	%	Locales	%
TOTAL	26.758	100,0	27.385	100,0	27.089	100,0	3.763.229	100,0
Sin asalariados	13.021	48,7	13.374	48,8	13.600	50,2	1.948.296	51,8
De 1 a 2 asalariados	7.526	28,1	7.679	28,0	7.390	27,3	1.007.922	26,8
De 3 a 5 asalariados	3.072	11,5	3.067	11,2	3.026	11,2	397.247	10,6
De 6 a 9 asalariados	1.384	5,2	1.433	5,2	1.375	5,1	183.973	4,9
De 10 a 19 asalariados	944	3,5	986	3,6	945	3,5	128.029	3,4
De 20 a 49 asalariados	577	2,2	611	2,2	538	2,0	66.064	1,8
De 50 a 99 asalariados	148	0,6	152	0,6	143	0,5	18.228	0,5
De 100 a 199 asalariados	61	0,2	52	0,2	45	0,2	8.489	0,2
De 200 a 499 asalariados	19	0,1	22	0,1	20	0,1	3.676	0,1
De 500 o más asalariados	6	0,0	9	0,0	7	0,0	1.305	0,0

FUENTE: Directorio Central de Empresas (DIRCE). INE.

NOTA: Datos a 1 de enero.

## 6.2 INDUSTRIA Y ENERGÍA. DIRECTORIO CENTRAL DE EMPRESAS

### 6.2.7 LOCALES SEGÚN SU ACTIVIDAD PRINCIPAL, POR NÚMERO DE ASALARIADOS. AÑO 2009

Unidades: Número de locales

	Total	Sin asalar.	De 1 a 2 asal.	De 3 a 5 asal.	De 6 a 9 asal.	De 10 a 19 asal.	De 20 a 49 asal.	De 50 a 99 asal.	De 100 y más
TOTAL	27.089	13.600	7.390	3.026	1.375	945	538	143	72
10 Extracción y aglomeración de antracita, hulla, lignito y turba	1	1	0	0	0	0	0	0	0
14 Extracción de minerales no metálicos ni energéticos	2	2	-	-	-	-	-	-	-
15 Industria de la alimentación, y bebidas	31	9	7	7	4	1	2	1	0
16 Industria del tabaco	909	323	184	146	101	74	52	21	8
17 Industria textil	1	0	0	0	0	0	0	0	1
18 Industria de la confección y la peletería	80	32	15	12	3	9	6	3	0
19 Industria de la confección y la peletería	60	31	8	7	3	8	3	0	0
20 Industria del cuero y del calzado	291	75	75	38	25	31	37	7	3
21 Industria de la madera y del corcho	186	66	52	24	15	12	13	3	1
22 Industria del papel	21	3	3	6	2	1	3	2	1
22 Edic., art. gráf.y rep. de soport. grabados	133	53	31	25	13	4	4	2	1
23 Coquerías, refino de petróleo y tratamiento de combustibles nucleares	1	0	0	0	0	0	0	1	0
24 Industria química	50	9	12	8	6	6	8	0	1
25 Fabric.pdtos. de caucho y mat. plásticas	91	12	14	16	9	15	15	5	5
26 Fabric. de otros pdtos. mineral. no metál.	148	27	23	24	19	22	30	2	1
27 Metalurgia	11	2	0	1	2	1	4	1	0
28 Fabric.pdtos.metál.,excepto maq. y equip.	419	89	134	84	37	35	28	8	4
29 Industria de construc. de maq.y equip. Mec.	173	55	43	20	21	16	17	1	0
30 Fabric. máq. de oficina y equip. informát.	5	4	1	0	0	0	0	0	0
31 Fabric. de maquinaria y material eléctrico	28	3	6	7	2	2	8	0	0
33 Fabric. de equipo e instrum. médico-quirúrgicos, de precisión, óptica y relojería	44	23	8	7	2	4	0	0	0
34 Fabric.vehíc. motor,remolq. y semirrem.	33	5	6	5	3	5	3	2	4
35 Fabricación otro material de transporte	2	0	0	0	1	0	0	0	1
36 Fabric.muebles; otras indust.manufact.	247	70	63	31	22	40	15	6	0
40 Producción y distribución de energía eléctrica, gas, vapor y agua caliente	190	172	11	3	3	1	0	0	0
41 Captación, depur. y distribución de agua	3	1	0	0	1	1	0	0	0
45 Construcción	3.790	2.037	889	398	193	168	82	19	4
50 Venta, mantenimiento y reparación de vehíc. de motor, motocicletas y ciclomotores; venta al por menor de combust. para vehíc. de motor	625	197	228	106	47	33	13	1	0
51 Comercio al por mayor e intermed. del comercio, excepto vehíc. de motor y motocicletas	1.983	954	515	250	138	85	33	5	3

.../...

## 6.2 INDUSTRIA Y ENERGÍA. DIRECTORIO CENTRAL DE EMPRESAS

### 6.2.7 LOCALES SEGÚN SU ACTIVIDAD PRINCIPAL, POR NÚMERO DE ASALARIADOS. AÑO 2009. (Continuación)

Unidades: Número de locales

	Total	Sin asalar.	De 1 a 2 asal.	De 3 a 5 asal.	De 6 a 9 asal.	De 10 a 19 asal.	De 20 a 49 asal.	De 50 a 99 asal.	De 100 y más
52 Comercio al por menor excepto vehículos de motor, motocicletas y ciclomotores; reparac. de efectos personales y enseres domésticos	4.457	2.335	1.415	485	139	46	26	10	1
55 Hostelería	2.261	913	786	348	144	44	17	4	5
60 Transporte terrestre; transp. por tuberías	1.019	542	287	110	32	26	15	6	1
62 Transporte aéreo y espacial	1	1	0	0	0	0	0	0	0
63 Actividades anexas a los transportes; actividades de agencias de viaje	229	74	82	38	16	8	7	2	2
64 Correos y telecomunicaciones	53	33	7	5	4	4	0	0	0
65 Intermediación financiera, excepto seguros y planes de pensiones	519	93	245	62	80	36	3	0	0
66 Seguros y planes de pensiones, excepto seguridad social obligatoria	36	10	12	8	6	0	0	0	0
67 Activid. aux. a la intermediación financ.	484	346	104	27	4	3	0	0	0
70 Actividades inmobiliarias	1.869	1.302	410	104	33	15	3	1	1
71 Alquiler maq. y equipo sin operario, de efectos personales y enseres domésticos	149	80	41	16	8	2	1	1	0
72 Actividades informáticas	156	92	33	18	4	7	0	1	1
73 Investigación y desarrollo	151	134	11	3	1	2	0	0	0
74 Otras actividades empresariales	3.095	1.823	771	264	96	93	35	8	5
80 Educación	574	314	107	64	42	18	19	5	5
85 Activid. sanit. y veterinarias, serv. soc.	776	420	207	75	28	17	14	7	8
90 Actividades de saneamiento público	71	29	10	11	5	6	7	2	1
91 Actividades asociativas	216	44	94	37	21	10	5	3	2
92 Activid. recreativ., culturales y deportivas	597	325	153	55	23	30	7	2	2
93 Activid. diversas de servicios personales	820	437	287	71	17	4	3	1	0

FUENTE: Directorio Central de Empresas (DIRCE). INE.

NOTA: Datos a 1 de enero.

## 6.2 INDUSTRIA Y ENERGÍA. DIRECTORIO CENTRAL DE EMPRESAS

### 6.2.8 LOCALES POR SECTORES ECONÓMICOS Y NÚMERO DE ASALARIADOS. AÑO 2009

Unidades: Número de locales

	Total	Sin asalar.	De 1 a 2 asal.	De 3 a 5 asal.	De 6 a 9 asal.	De 10 a 19 asal.	De 20 a 49 asal.	De 50 a 99 asal.	De 100 y más
TOTAL	27.089	13.600	7.390	3.026	1.375	945	538	143	72
Industria	3.158	1.065	696	471	294	288	248	65	31
Construcción	3.790	2.037	889	398	193	168	82	19	4
Comercio	7.065	3.486	2.158	841	324	164	72	16	4
Resto de servicios	13.076	7.012	3.647	1.316	564	325	136	43	33

FUENTE: Directorio Central de Empresas (DIRCE). INE.

NOTA: Datos a 1 de enero.

## 6.3 INDUSTRIA Y ENERGÍA. INVERSIONES EXTRANJERAS

### 6.3.1 INVERSIONES BRUTAS EXTRANJERAS. AÑOS 2005-2008

Unidades: Miles de euros

	LA RIOJA				ESPAÑA
	2005	2006	2007	2008	2008
<b>TOTAL</b>	3.798	536	2.822	391	29.145.245
01 Agricultura, ganadería, caza y serv. relacionados	-	-	225	-	42.595
02 Silvicultura y explotación forestal	-	-	-	-	1.237
03 Pesca y acuicultura	-	-	-	-	618
05 Extracción de antracita, hulla y lignito	-	-	-	-	-
06 Extracción de crudo de petróleo y gas natural	-	-	-	-	16
07 Extracción de minerales metálicos	-	-	-	-	40.434
08 Otras industrias extractivas	-	-	-	-	70.212
09 Actividades de apoyo a las industrias extractivas	-	-	-	-	7
10 Industria de la alimentación	149	-	-	-	65.743
11 Fabricación de bebidas	-	36	972	147	7.929
12 Industria del tabaco	-	-	-	-	12.616.143
13 Industria textil	-	-	-	-	434
14 Confección de prendas de vestir	-	-	-	-	18.768
15 Industria del cuero y del calzado	-	-	-	-	10
16 Industria madera y corcho, excepto muebles, cestería	-	-	-	-	11.243
17 Industria del papel	-	-	-	-	3.919
18 Artes gráficas y reproducción de soportes grabados	-	-	-	-	6.124
19 Coquerías y refino de petróleo	-	-	-	-	23
20 Industria química	-	-	-	-	260.133
21 Fabricación de productos farmacéuticos	-	-	-	-	81.460
22 Fabricación de productos de caucho y plásticos	-	-	-	-	46.079
23 Fabricación de otros productos minerales no metálico	2.969	-	-	-	84.469
24 Metalurgia; fabricación productos hierro, acero	625	-	-	-	37.612
25 Fabricación de productos metálicos, excepto maquina	-	-	13	-	13.975
26 Fabricación de productos informáticos, electrónicos	-	-	-	-	16.659
27 Fabricación de material y equipo eléctrico	-	-	-	-	47.188
28 Fabricación de maquinaria y equipo n.c.o.p.	-	450	-	-	131.757
29 Fabricación de vehículos de motor, remolques	-	-	15	-	106.415
30 Fabricación de otro material de transporte	-	-	-	-	22.481
31 Fabricación de muebles	-	-	1.528	-	57
32 Otras industrias manufactureras	-	-	-	-	651
33 Reparación e instalación de maquinaria y equipo	-	-	-	-	5.439
35 Suministro de energía eléctrica, gas, vapor y aire	-	-	-	244	7.361.053
36 Captación, depuración y distribución de agua	-	-	-	-	427.925
37 Recogida y tratamiento de aguas residuales	-	-	-	-	-
38 Recogida, tratamiento y eliminación de residuos	-	-	-	-	332
39 Activid. de descontaminación y otros servicios	-	-	-	-	1.200
41 Construcción de edificios	-	-	0	-	563.973
42 Ingeniería civil	-	-	-	-	100.840
43 Actividades de construcción especializada	-	-	-	-	102.921
45 Venta y reparación de vehículos de motor y motocicl.	-	-	-	-	108.396
46 Comer.mayor e interme.comercio,excep.vehículos motor	30	-	-	-	338.757
47 Comercio al por menor, excepto de vehículos de motor	-	-	-	-	267.502

.../...

### 6.3 INDUSTRIA Y ENERGÍA. INVERSIONES EXTRANJERAS

#### 6.3.1 INVERSIONES BRUTAS EXTRANJERAS. AÑOS 2005-2008. (Continuación)

Unidades: Miles de euros

	LA RIOJA				ESPAÑA
	2005	2006	2007	2008	2008
49 Transporte terrestre y por tubería	-	-	-	-	250.256
50 Transporte marítimo y por vías navegables interiores	-	-	-	-	785
51 Transporte aéreo	-	-	-	-	229
52 Almacenamiento y actividades anexas al transporte	-	-	-	-	63.865
53 Actividades postales y de correos	-	-	-	-	253
55 Servicios de alojamiento	-	-	-	-	72.115
56 Servicios de comidas y bebidas	-	-	-	-	65.741
58 Edición	-	-	-	-	71.685
59 Activ. cinematográf. de vídeo y progra. de tv, grab.	-	-	-	-	117.598
60 Actividades de programación y emisión de radio y tel.	-	-	-	-	32.302
61 Telecomunicaciones	-	-	-	-	449.011
62 Programación, consultoría, otras actividades relac.	-	-	-	-	112.538
63 Servicios de información	-	-	-	-	13.035
64 Servicios financieros, excep. seguros y fondos pension	-	-	-	-	1.436.495
65 Seguros, reaseguro. fondos pension, excepto s. social	-	-	-	-	1.258.404
66 Actividades auxiliares a los servicios financieros	-	-	-	-	109.350
68 Actividades inmobiliarias	-	-	-	-	1.047.578
69 Actividades jurídicas y de contabilidad	-	-	-	-	208.261
70 Actv. sedes centrales; activ. consultoría de gestión	-	-	-	-	137.666
71 Servicios técnicos arquitectura e ingeniería	20	-	4	-	57.441
72 Investigación y desarrollo	-	-	-	-	12.831
73 Publicidad y estudios de mercado	-	-	-	-	96.268
74 Otras activ. profesionales, científicas y técnicas	3	50	60	-	53.056
75 Actividades veterinarias	-	-	-	-	84
77 Actividades de alquiler	-	-	-	-	71.105
78 Actividades relacionadas con el empleo	-	-	-	-	30
79 Activi. agencias viaje, operador turíst. reservas	-	-	-	-	22.976
80 Actividades de seguridad e investigación	-	-	-	-	3.959
81 Servicios a edificios y actividades de jardinería	3	-	-	-	962
82 Actividades administrativas de oficina	-	-	3	-	191.645
84 Administración pública y defensa; Seguridad Social	-	-	-	-	11
85 Educación	-	-	-	-	7.118
86 Actividades sanitarias	-	-	-	-	125.257
87 Asistencia en establecimientos residenciales	-	-	-	-	3.457
88 Actividades de servicios sociales sin alojamiento	-	-	-	-	6
90 Actividades de creación, artísticas y espectáculos	-	-	-	-	1.271
91 Activ. de bibliotecas, archivos, museos y otras	-	-	-	-	3
92 Actividades de juegos de azar y apuestas	-	-	-	-	8.538
93 Actividades deportivas, recreativas y de entretenim.	-	-	-	-	4.871
94 Actividades asociativas	-	-	-	-	124
95 Reparación ordenadores, efectos personales	-	-	-	-	6.110
96 Otros servicios personales	-	-	-	-	18.234
97 Actividades de los hogares como empleadores	-	-	-	-	-
98 Activ. hogares como produc. bienes y serv.	-	-	-	-	-
99 Activ. organizaciones y organismos extraterritorial	-	-	-	-	-

FUENTE: Ministerio de Industria, Turismo y Comercio. Secretaría de Estado de Comercio.



## 6.4 INDUSTRIA Y ENERGÍA. OTROS INDICADORES

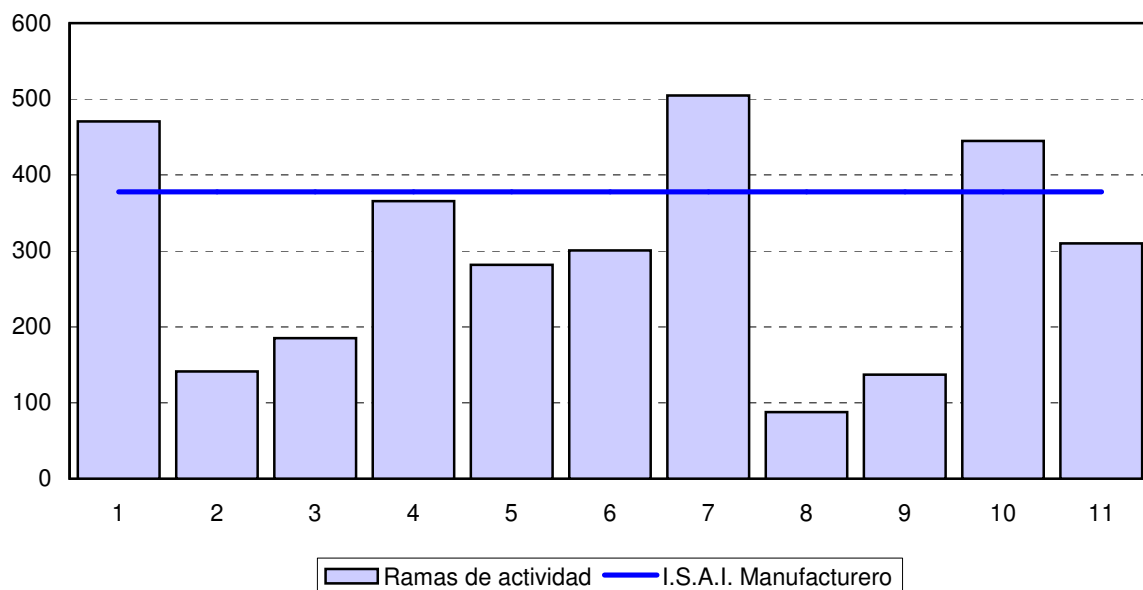
### 6.4.1 ÍNDICE DE ACTIVIDAD INDUSTRIAL. AÑOS 2005-2009

	2005	2006	2007	2008	2009
1. Productos energéticos	137,19	190,79	118,76	198,07	470,41
2. Minerales y metales féreos y no féreos	232,48	266,47	245,80	215,46	141,20
3. Minerales y productos de minerales no metálicos	307,51	339,43	306,24	261,32	184,90
4. Productos químicos	405,75	410,92	435,76	442,32	365,71
5. Productos metálicos	368,89	361,86	369,64	333,91	281,45
6. Material de transporte	239,66	265,84	296,01	269,76	300,55
7. Productos alimenticios y bebidas	453,83	467,35	488,89	517,02	504,73
8. Productos textiles, cuero y calzado	96,47	94,73	92,03	89,86	87,57
9. Madera y muebles de madera	135,36	133,51	140,53	140,96	137,21
10. Papel, artículos de papel e impresión	438,46	454,08	458,20	456,25	444,85
11. Productos de caucho, plástico y otros	450,19	444,46	445,43	396,03	309,87
ÍNDICE SINTÉTICO DE LA ACTIVIDAD INDUSTRIAL (I.S.A.I) (MANUFACTURERO)	372,27	380,77	393,23	399,63	377,65
% DE VARIACIÓN SOBRE EL AÑO ANTERIOR	3,97	2,28	3,27	1,63	-5,50

FUENTE: Iberdrola, SAU y elaboración propia.

NOTA: CNAE-93 hasta el año 2008. CNAE-09 para el año 2009.

### G.6.6 Índice de Actividad Industrial de La Rioja. Año 2009



## 6.5 INDUSTRIA Y ENERGÍA. ENERGÍA

### 6.5.1 EVOLUCIÓN DEL CONSUMO ELÉCTRICO POR SECTORES. AÑOS 2005-2009

Unidades: Miles de Kwh

	2005	2006	2007	2008	2009
TOTAL	1.546.534	1.596.306	1.674.146	1.689.535	1.599.530
1. Agricultura, ganadería, selvicultura	29.421	28.250	29.570	30.124	29.320
2. Extracción y aglomeración carbón	212	533	276	353	-
3. Extracción petróleo y gas	-	-	-	-	-
4. Combustibles nucleares y otras energías	8	4	5	6	72
5. Coquerías	-	-	-	-	-
6. Refinerías de petróleo	-	-	-	-	-
7. Producción distribución de energía eléctrica	4.965	7.460	4.567	7.751	24.262
8. Fabricación y distribución de gas	574	553	469	678	765
9. Minas - canteras (no energ.)	4.495	5.714	5.707	5.139	4.634
10. Siderurgia y fundición	6.168	7.073	6.246	5.876	2.236
11. Metalurgia no férrea	3.477	3.732	3.374	2.890	1.792
12. Industria del vidrio	15.312	14.530	16.766	14.945	11.187
13. Cementos, cales y yesos	8.686	8.971	8.989	7.490	5.800
14. Otros materiales de construc.: loza	38.207	42.395	39.836	31.195	21.476
15. Química y petroquímica	11.218	11.470	12.227	12.353	10.289
16. Máquinas y transformados metálicos	101.558	100.138	102.217	94.144	77.360
17. Construcción y reparación naval	-	0	0	0	0
18. Construcción automóviles y bicis	28.120	29.133	38.238	33.912	35.095
19. Construcción otros transportes	5.447	5.015	4.956	5.884	5.013
20. Alimentación, bebida y tabaco	181.188	185.949	194.214	206.193	202.778
21. Industria textil, confección y cuero	42.106	41.278	40.291	39.875	37.804
22. Industria madera y corcho	14.532	14.190	15.173	14.973	14.842
23. Papel y cartón	23.676	24.512	24.364	25.466	24.620
24. Artes gráficas y edición	11.846	12.352	12.907	11.646	11.245
25. Industria caucho y plástico	102.586	100.936	101.471	92.245	69.971
26. Construcción y obras públicas	13.903	15.871	16.092	13.562	15.653
27. Transporte por ferrocarril	12.795	21.893	24.334	17.176	13.718
28. Otras empresas y transportes	1.094	1.183	1.241	1.268	39.095
29. Hostelería	79.558	81.910	82.519	85.341	85.030
30. Comercio y servicios	229.574	243.643	251.054	258.596	227.955
31. Administración y otros servicios	91.083	96.046	117.718	125.380	177.984
32. Alumbrado público	44.451	47.940	50.016	101.912	
33. Usos domésticos	391.207	395.211	413.907	396.244	440.229
35. Revendedores	7.400	42.096	45.698	47.362	
39. No especificados	41.669	6.331	9.709	10.020	9.303

FUENTE: Iberdrola, SAU.

NOTAS: Cuando aparece la cifra cero, significa que existe una cantidad de consumo cuyo valor, por redondeo, no llega a uno.

Debido a la nueva CNAE-09, desde enero de 2009 no aparecen los conceptos nº 32 y nº 35, por estar incluidos en el nº 31 y en el 7 respectivamente.

## 6.5 INDUSTRIA Y ENERGÍA. ENERGÍA

### 6.5.2 CONSUMO DE ENERGÍA ELÉCTRICA, SEGÚN DESTINO. AÑO 2009

Unidades: Miles de Kwh

	Enero	Feb.	Marzo	Abril	Mayo	Junio	Julio	Ago.	Sept.	Oct.	Nov.	Dic.
TOTAL	159.927	139.181	135.314	126.487	132.486	129.051	128.809	131.788	125.085	133.196	126.739	131.467
Usos												
residenciales	59.038	40.769	39.745	34.612	33.791	35.082	31.321	29.799	32.434	35.135	31.932	36.571
Industria y												
Servicios	82.778	81.247	79.853	77.005	84.610	78.545	82.821	86.886	77.308	82.643	79.341	78.978
Administración y												
Serv. Públicos	17.039	16.292	14.844	14.059	13.327	14.620	13.990	14.401	14.583	14.687	14.845	15.297
No clasificados	1.072	873	873	811	759	804	677	702	761	730	622	620

FUENTE: Iberdrola, SAU.

### 6.5.3 POTENCIA EN CENTRALES HIDROELÉCTRICAS. AÑOS 2005-2009

	Potencia nominal instalada		Producción (Mwh)				
	KVA.	KW.	2005	2006	2007	2008	2009
TOTAL	36.495	29.220	82.511	76.559	82.230	84.793	94.289
Mansilla (Mansilla de la Sierra)	7.200	5.760	5.565	9.939	13.279	8.485	11.362
Retorna (Brieva de Cameros)	2.800	2.240	3.287	12.927	12.592	8.790	10.349
Anguiano (Anguiano)	4.350	3.480	14.929	15.524	14.310	14.960	14.181
Cuevas (Anguiano)	2.300	1.840	4.947	6.346	6.589	6.853	6.838
El Najerilla (Anguiano)	3.000	2.416	2.360	3.507	3.761	5.104	5.014
Arenzana (Arenzana de Abajo)	320	224	-	-	-	-	-
El Águila (Ezcaray)	600	480	-	-	-	-	-
San José (Haro)	700	560	889	815	900	-	-
Panzares (Viguera)	2.825	2.300	9.068	7.437	6.314	6.691	10.081
El Cortijo (Logroño)	10.000	8.000	31.903	10.244	15.780	24.452	26.891
Las Norias (Logroño)	2.400	1.920	9.563	9.820	8.705	9.458	9.573

FUENTE: Iberdrola Renovables, S.A.

## 6.5 INDUSTRIA Y ENERGÍA. ENERGÍA

### 6.5.4 IMPORTE DE LOS CONSUMOS ENERGÉTICOS DE LAS EMPRESAS INDUSTRIALES SEGÚN PRODUCTO CONSUMIDO. AÑOS 2003-2007

Unidades: Miles de euros

	LA RIOJA			ESPAÑA
	2003	2005	2007	2007
<b>TOTAL CONSUMOS ENERGÉTICOS</b>	58.978	71.234	94.083	10.980.004
Carbón y derivados	1.407	2.374	1.925	295.188
Gasóleo	11.820	11.835	16.634	1.295.537
Fueloil	3.439	3.007	3.704	369.185
Otros productos petrolíferos	1.541	1.614	1.901	261.056
Gas	10.952	17.099	20.219	3.047.604
Electricidad	29.279	33.768	48.024	5.302.029
Otros consumos energéticos	540	1.536	1.675	409.404

FUENTE: Encuesta de Consumos Energéticos, INE.

### 6.5.5 CONSUMO DE GASOLINAS, GASÓLEOS Y FUELÓLEOS. AÑOS 2004-2008

Unidades: Tm

	LA RIOJA					ESPAÑA
	2004	2005	2006	2007	2008	2008
Gasolina 97 I.O.	7.455	2.971	19	-	-	-
Gasolina 95 I.O.	36.297	36.308	38.170	34.283	32.995	5.577.911
Gasolina 98 I.O.	5.233	4.784	4.392	4.045	3.407	709.279
Gasóleo A	173.686	174.002	186.633	191.820	182.829	24.851.226
Gasóleo B	65.321	67.440	63.523	58.678	59.815	5.913.876
Gasóleo C	59.883	39.471	38.177	35.218	34.133	2.782.953
Fuelóleo BIA	24.708	21.184	21.321	19.001	17.317	3.800.297

FUENTE: Subdirección de Hidrocarburos. Ministerio de Industria, Turismo y Comercio.

## 6.6 INDUSTRIA Y ENERGÍA. INVESTIGACIÓN Y DESARROLLO (I + D)

### 6.6.1 ESTADÍSTICA DE I+D. AÑOS 2004-2008

Unidades: Gastos internos en miles de euros

	LA RIOJA					ESPAÑA
	2004	2005	2006	2007	2008	2008
Gastos internos en I+D						
Total	41.173	44.194	75.127	90.205	81.001	14.701.392
Empresas e instit. privadas sin fines de lucro (IPSFL)	26.901	29.642	50.447	57.488	46.577	8.096.691
Admón Pública	4.765	4.534	13.551	16.518	16.011	2.672.288
Enseñanza Superior	9.507	10.018	11.129	16.198	18.413	3.932.413
Personal en I+D en equivalencia a jornada completa (EJC)						
Total	904,9	884,8	992,5	1.174,0	1.322,2	215.676,4
Empresas e IPSFL	527,9	497,1	570,4	584,5	696,4	95.691,2
Admón Pública	106,0	107,7	134,1	199,3	232,3	41.139,0
Enseñanza Superior	271,0	280,0	288,0	390,2	393,5	78.846,2

FUENTE: Estadística sobre las actividades de Investigación Científica y Desarrollo Tecnológico. INE.

## 6.7 INDUSTRIA Y ENERGÍA. ALTA TECNOLOGÍA

### 6.7.1 PRODUCCIÓN EN LOS SECTORES MANUFACTUREROS DE ALTA Y MEDIA-ALTA TECNOLOGÍA POR RAMA DE ACTIVIDAD Y TIPO DE INDICADOR CNAE-93. AÑOS 2003-2007

Unidades: Datos económicos en miles de euros

	LA RIOJA					ESPAÑA
	2003	2004	2005	2006	2007	2007
<b>Total sectores manufactureros de Alta y Media-Alta Tecnología</b>						
Número de empresas	208	215	190	207	196	22.259
Cifra de negocios	463.603	533.450	519.466	546.180	517.818	193.025.786
Venta de productos	410.925	500.152	473.690	488.185	467.568	157.542.044
Valor añadido	153.841	164.948	171.917	203.812	161.104	42.879.232
<b>Sectores manufactureros de Tecnología Alta</b>						
Número de empresas	23	18	17	17	17	4.437
Cifra de negocios	15.174	14.459	23.413	6.256	7.895	28.984.940
Venta de productos	13.783	13.082	22.014	4.713	6.750	21.112.732
Valor añadido	7.587	7.796	12.125	3.754	4.225	7.804.886
<b>Sectores manufactureros de Tecnología Media-Alta</b>						
Número de empresas	185	197	173	190	179	17.822
Cifra de negocios	448.429	518.991	496.053	539.924	509.923	164.040.846
Venta de productos	397.142	487.070	451.676	483.472	460.818	136.429.312
Valor añadido	146.254	157.152	159.792	200.058	156.879	35.074.346
<b>Ind. química excepto ind. Farmacéutica</b>						
Número de empresas	37	40	35	36	34	2.952
Cifra de negocios	103.666	108.974	103.990	129.804	128.217	36.769.594
Venta de productos	101.190	106.360	98.403	123.915	117.986	31.240.540
Valor añadido	29.991	29.945	28.077	32.806	32.872	7.952.111
<b>Maquinaria y equipos</b>						
Número de empresas	100	111	93	110	99	9.378
Cifra de negocios	233.714	232.607	220.180	214.377	142.235	32.127.676
Venta de productos	198.313	213.634	194.036	173.706	119.320	24.977.560
Valor añadido	76.831	71.578	70.413	102.645	50.420	9.716.975
<b>Maquinaria y aparatos eléctricos</b>						
Número de empresas	22	21	21	21	23	2.227
Cifra de negocios	31.822	28.944	34.490	43.309	62.303	22.927.006
Venta de productos	24.665	22.559	24.850	35.986	50.594	19.971.908
Valor añadido	15.595	9.703	10.258	12.245	18.008	5.493.234
<b>Industria automóvil (1)</b>						
Número de empresas	"	25	24	23	23	3.265
Cifra de negocios	"	148.466	137.393	152.434	177.168	72.216.570
Venta de productos	"	144.517	134.387	149.865	172.918	60.239.304
Valor añadido	"	45.926	51.044	52.362	55.579	11.912.026

FUENTE: Indicadores Alta Tecnología. INE.

(1): En los datos de España, este epígrafe incluye Construcción naval, ferrov., de motocicletas y bicis. y de otro material de transporte.

## 6.7 INDUSTRIA Y ENERGÍA. ALTA TECNOLOGÍA

### 6.7.2 PRODUCCIÓN EN LOS SECTORES MANUFACTUREROS DE ALTA Y MEDIA-ALTA TECNOLOGÍA POR RAMA DE ACTIVIDAD Y TIPO DE INDICADOR. CNAE-09. AÑO 2008

Unidades: Datos económicos en miles de euros

	LA RIOJA	ESPAÑA
<b>Total sectores manufactureros de Alta y Media-Alta Tecnología</b>		
Número de empresas	163	17.085
Cifra de negocios	512.253	180.674.994
Venta de productos	468.744	153.051.169
Valor añadido	162.602	39.755.685
<b>Sectores manufactureros de Tecnología Alta</b>		
Número de empresas	10	2.156
Cifra de negocios	37.180	29.808.744
Venta de productos	35.644	23.271.653
Valor añadido	16.695	7.803.260
Fabricación de productos farmacéuticos		
Número de empresas	"	312
Cifra de negocios	"	15.211.813
Venta de productos	1.369	11.333.908
Valor añadido	880	4.356.975
Fabricación de productos informáticos, electrónicos y ópticos		
Número de empresas	8	1.753
Cifra de negocios	12.441	8.886.925
Venta de productos	10.905	6.488.740
Valor añadido	4.082	2.310.953
Construcción aeronáutica y espacial y su maquinaria		
Número de empresas	"	91
Cifra de negocios	"	5.710.006
Venta de productos	23.370	5.449.005
Valor añadido	11.733	1.135.333
<b>Sectores manufactureros de Tecnología Media-Alta</b>		
Número de empresas	153	14.929
Cifra de negocios	475.073	150.866.250
Venta de productos	433.100	129.779.516
Valor añadido	145.907	31.952.425
Industria química		
Número de empresas	"	2.905
Cifra de negocios	"	37.718.237
Venta de productos	113.454	32.390.413
Valor añadido	30.704	7.806.282

.../...

## 6.7 INDUSTRIA Y ENERGÍA. ALTA TECNOLOGÍA

### 6.7.2 PRODUCCIÓN EN LOS SECTORES MANUFACTUREROS DE ALTA Y MEDIA-ALTA TECNOLOGÍA POR RAMA DE ACTIVIDAD Y TIPO DE INDICADOR. CNAE-09. AÑO 2008 (Continuación)

Unidades: Datos económicos en miles de euros

	LA RIOJA	ESPAÑA
Fabricación de armas y municiones		
Número de empresas	-	49
Cifra de negocios	-	337.906
Venta de productos	-	321.217
Valor añadido	-	115.061
Fabricación de material y equipo eléctrico. Fabricación de maquinaria y equipo n.o.p.		
Fabricación de vehículos de motor, remolques y semiremolques		
Número de empresas	107	9.717
Cifra de negocios	352.912	106.078.889
Venta de productos	316.291	91.590.289
Valor añadido	113.345	21.812.745
Fabricación de otro material de transporte excepto: construcción naval, construcción aeronáutica y espacial y su maquinaria		
Número de empresas	"	174
Cifra de negocios	"	5.259.928
Venta de productos	780	4.463.995
Valor añadido	65	1.562.245
Fabricación de instrumentos y suministros médicos y odontológicos		
Número de empresas	10	2.085
Cifra de negocios	2.967	1.471.290
Venta de productos	2.575	1.013.602
Valor añadido	1.794	656.092

FUENTE: Indicadores Alta Tecnología. INE.



## 6.7 INDUSTRIA Y ENERGÍA. ALTA TECNOLOGÍA

### 6.7.3 OCUPADOS EN SECTORES DE ALTA Y MEDIA-ALTA TECNOLOGÍA SEGÚN SECTOR. AÑOS 2003-08

Unidades: Miles de personas

	LA RIOJA					ESPAÑA
	2004	2005	2006	2007	2008	2008
Total ocupados	128,4	140,8	143,8	145,8	146,7	20.257,6
Total sectores de Alta y Media-Alta Tecnología	6,8	8,3	8,6	8,8	6,1	1.342,5
Sectores manufactureros de Alta y Media-Alta Tecnología	4,9	6,0	5,5	6,3	4,5	808,0
Servicios de Alta Tecnología	1,9	2,3	3,0	2,4	1,6	534,6

FUENTE: Indicadores de Alta Tecnología. INE.

### 6.7.4 PRINCIPALES INDICADORES I+D EN LOS SECTORES DE ALTA TECNOLOGÍA. AÑOS 2006-2008

Unidades: Miles de euros / Número de personas

	LA RIOJA						ESPAÑA	
	2006		2007		2008		2008	
	Total	%	Total	%	Total	%	Total	%
Gastos internos	25.833	0,6	15.770	0,3	18.096	0,4	4.937.963	100,0
Total personal en I+D	211	0,4	218	0,4	254	0,5	53.974	100,0

FUENTE: Indicadores Alta Tecnología. INE.

## 6.8 INDUSTRIA Y ENERGÍA. TECNOLOGÍAS DE LA INFORMACIÓN

### 6.8.1 ENCUESTA DE USO TIC Y COMERCIO ELECTRÓNICO EN LAS EMPRESAS DE LA RIOJA, SEGÚN AGRUPACIÓN DE ACTIVIDAD. AÑO 2009

	Total Empresas	Industria y Construcción	Servicios
% De empresas que disponen de:			
Ordenadores	97,8	97,9	97,3
Red de Area Local (LAN)	85,1	82	92,5
Red de Area Local 'sin hilos'	27,9	28	27,5
Conexión a Internet	97,3	97,9	95,8
Telefonía móvil	88,9	87,5	92,1
Otras tecnologías (GPS, TPV, etc.)	20,6	15,7	32,2
Correo electrónico (e-mail)	97,3	97,9	95,8
Página web de uso interno (Intranet)	18,1	16,4	21,9
Extranet	8,4	5,4	15,6
% Empresas que utiliza sistemas operativos de código abierto (LINUX)	7	4,1	13,8
% Empresas que en 2008 interactuaron con las AAPP mediante Internet (1)	79,7	80,3	78,3
% Empresas con conexión a Internet y sitio/página web (1)	62	62,6	60,6
% Empresas que utiliza firma digital en alguna comunicación enviada (1)	69,6	69,8	69,2
% de empresas con conexión a Internet que utilizan los siguientes servicios de seguridad informática:			
Software de protección o chequeo de virus (1)	95,9	95,2	97,6
Cortafuegos/firewall (1)	76,9	75,6	79,7
Servidor seguro (1)	51,5	45,7	65,5
Backup de datos (1)	58,8	55,7	66,2
Mecanismos de autenticación (1)	74,3	70,3	83,9
% Empresas que han tenido algún problema de seguridad en los últimos 12 meses (1):	11,5	11,8	10,9
Ataque de virus informático	10,8	11,8	8,5
Acceso no autorizado al sistema informático o a los datos de la empresa	0,3	0	1,1
Fraude económico (p.e. Phishing)	0,4	0	1,3
% Empresas que usan tecnologías de identificación por Radiofrecuencia (RFID)	4,5	5,2	2,8

FUENTE: Encuesta de uso TIC y Comercio Electrónico en las empresas. INE.

NOTA: Datos a 1 de enero.

(1) Porcentaje sobre el total de empresas con conexión a Internet.

## 6.8 INDUSTRIA Y ENERGÍA. TECNOLOGÍAS DE LA INFORMACIÓN

### 6.8.2 TECNOLOGÍA DE LA INFORMACIÓN EN LOS HOGARES, SEGÚN TIPO DE EQUIPAMIENTO. AÑOS 2007-2009

	LA RIOJA			ESPAÑA
	2007	2008	2009	2009
<b>Nº de viviendas (con al menos un miembro de 16 a 74 años)</b>	103.123	103.945	107.046	15.315.159
% Viviendas con algún tipo de ordenador	56,0	63,3	62,3	66,3
% Viviendas que disponen de acceso a internet	43,1	50,6	51,1	54,0
% Viviendas con conexión de Banda Ancha	37,4	45,1	48,0	51,3
% Viviendas con teléfono fijo	83,4	81,7	80,1	80,3
% Viviendas con teléfono móvil	87,2	92,6	92,2	93,5
<b>Número de personas (de 16 a 74 años)</b>	233.572	236.018	237.092	34.668.378
% Personas que han utilizado el ordenador en los tres últimos meses	53,6	60,0	58,7	63,2
% Personas que han utilizado internet en los tres últimos meses	49,3	56,1	53,6	59,8
% Personas que han utilizado internet al menos una vez por semana en los tres últimos meses	42,9	50,0	46,2	53,6
% Personas que han comprado a través de internet en los tres últimos meses	13,7	13,9	13,5	15,7
% Personas que usan teléfono móvil	85,1	87,5	90,1	90,5
<b>Número de niños (de 10-15 años)</b>	15.759	15.992	16.208	2.527.783
% Niños usuarios de ordenador en los últimos 3 meses	92,9	96,2	91,8	94,5
% Niños usuarios de Internet en los últimos 3 meses	75,3	91,4	76,6	85,1
% Niños que disponen de teléfono móvil	64,3	69,6	66,0	68,4

FUENTE: Encuesta sobre Equipamiento y Uso de Tecnologías de la Información y Comunicación en los hogares 2009. INE.