



11. COMERCIO Y TURISMO

Conceptos

Volumen de negocio. Importes facturados por la empresa durante el año de referencia por prestación de servicios y ventas de bienes que son objeto del tráfico de la empresa. No comprende la venta de activos fijos ni las subvenciones cobradas por producir.

Inversión bruta en bienes materiales. Gastos relativos a todos los bienes duraderos, nuevos o usados, comprados a otras empresas o producidos para uso propio, cuya vida útil sea superior a un año y que se destinen al uso de la empresa.

Establecimientos Hoteleros. Aquellos establecimientos que prestan servicios de alojamiento colectivo mediante precio con o sin otros servicios complementarios (hotel, hotel-apartamento, o apartotel, motel, hostel, pensión,...)

Plazas de un establecimiento hotelero. Equivale al número de camas fijas; no se incluyen, por tanto, las supletorias y las de matrimonio, que dan lugar a dos plazas.

Acampamentos turísticos o Campings. Son aquellos espacios de terreno debidamente delimitados, dotados y acondicionados, destinados a facilitar a las personas, de modo habitual y mediante el pago de un precio estipulado, un lugar para hacer vida al aire libre durante tiempo limitado con fines vacacionales o turísticos y utilizando como residencia, albergues móviles, caravanas, tiendas de campaña u otros elementos similares fácilmente transportables.

Apartamento turístico. Se considera apartamento turístico (unidad) el inmueble cuyo uso se cede en alquiler de modo habitual para hospedaje ocasional incluyéndose apartamentos propiamente dichos, chalets, villas y bungalows.

Alojamientos de turismo rural. Se consideran, en general, alojamientos rurales, aquellos establecimientos o viviendas destinadas al alojamiento turístico mediante precio, con o sin otros servicios complementarios y que estén inscritos en el correspondiente Registro de Alojamientos Turísticos de cada Comunidad Autónoma.

Albergue juvenil. Es un lugar que ofrece el servicio de alojamiento particularmente alentando a las actividades al aire libre y el intercambio cultural.

Viajero. Toda persona que realiza una o más pernoctaciones seguidas en el mismo alojamiento.

Pernoctación. Se entiende por pernoctación o plaza ocupada, cada noche que el viajero se aloja en un establecimiento.

Grado de ocupación (por plazas). Relación, en porcentaje, entre el total de las pernoctaciones y el producto de las plazas por los días a los que se refieren las pernoctaciones. De esta definición se desprende que un establecimiento puede tener un grado de ocupación inferior al cien por cien y sin embargo no disponer de plazas libres, ya que una habitación o cama doble ocupada por una persona da lugar a una sola pernoctación, aunque el ocupante disponga de dos plazas. En caso de utilizarse camas supletorias puede obtenerse un grado superior al cien por cien, ya que el ocupante de una cama supletoria da lugar a una pernoctación y sin embargo no ocupa una plaza.

Grado de ocupación (por plazas) en fin de semana. Relación, en porcentaje, entre las pernoctaciones del viernes y sábado que caen dentro de la semana de referencia y el producto de las plazas, incluyendo las camas supletorias de esos dos días, por los días a que se refieren las pernoctaciones, en este caso dos.

Grado de ocupación por habitaciones. Relación, en porcentaje, entre la media diaria de habitaciones ocupadas en el mes y el total de habitaciones disponibles

Estancia Media. Número de días que como promedio permanecen los turistas. Se obtiene como el cociente entre el número de pernoctaciones y el número de viajeros alojados.

Frecuencia viajera. Número medio de viajes del hogar efectuados por los hogares viajeros durante el periodo de referencia.

Viaje del hogar. Se considera “viaje del hogar” a un viaje efectuado por cualquier miembro del hogar, independientemente del número de personas que hayan tomado parte en el mismo.

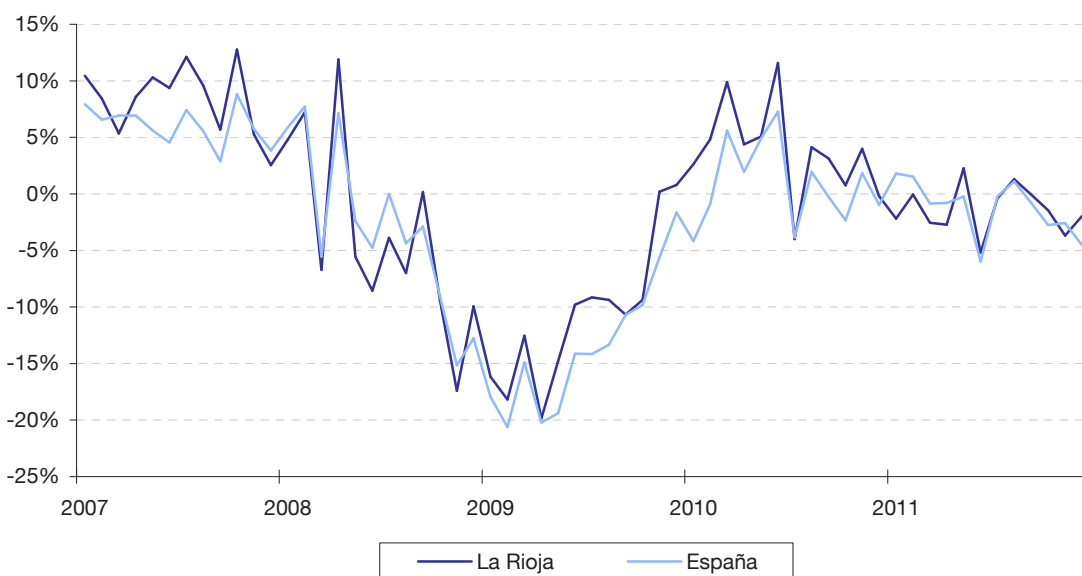
11.1 COMERCIO Y TURISMO. INDICADORES DE ACTIVIDAD DEL SECTOR SERVICIOS

11.1.1 ÍNDICE Y TASAS DE VARIACIÓN DE LA CIFRA DE NEGOCIOS DEL SECTOR SERVICIOS MEDIA ANUAL

	LA RIOJA					ESPAÑA
	2007	2008	2009	2010	2011	2011
ÍNDICE GENERAL	117,8	113,0	100,6	104,4	102,9	94,3
1.Comercio	118,5	111,9	98,4	103,7	101,4	91,4
2.Otros Servicios	115,9	115,7	106,3	106,2	106,6	100,3
2.1 Transporte y almacenamiento	124,5	122,8	107,5	110,9	110,7	104,6
2.2 Hostelería	111,8	111,1	104,3	102,8	102,5	97,2
2.3 Información y comunicaciones	122,4	143,7	148,2	128,5	121,7	100,5
2.4 Servicios a empresas	109,5	103,1	91,2	96,5	100,6	98,9
TASAS DE VARIACIÓN						
ÍNDICE GENERAL	8,3	-4,1	-10,9	3,7	-1,5	-1,4
1.Comercio	9,3	-5,6	-12,0	5,3	-2,2	-2,3
2.Otros Servicios	5,6	-0,1	-8,2	-0,1	0,4	0,7
2.1 Transporte y almacenamiento	9,0	-1,4	-12,4	3,2	-0,2	2,5
2.2 Hostelería	5,7	-0,6	-6,1	-1,5	-0,3	0,8
2.3 Información y comunicaciones	7,9	17,4	3,2	-13,3	-5,3	-1,6
2.4 Servicios a empresas	1,9	-5,9	-11,5	5,8	4,2	3,7

FUENTE: Indicadores de Actividad del Sector Servicios.INE

G.11.1 Tasa de variación del Índice de Actividad del sector servicios (IAS).



11.2 COMERCIO Y TURISMO. ENCUESTA ANUAL DE COMERCIO

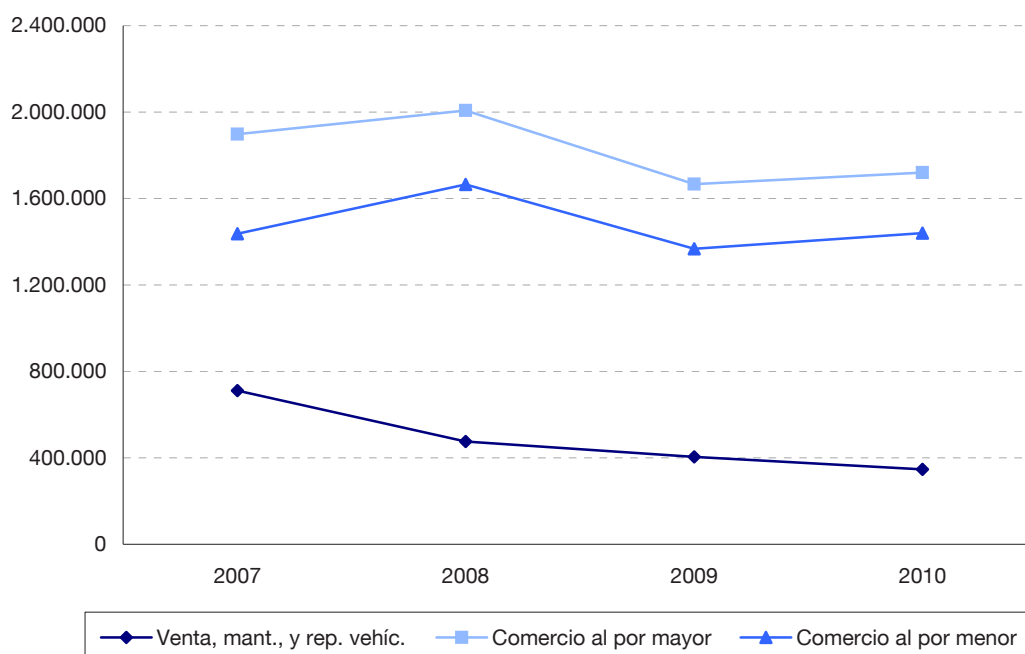
11.2.1 RESULTADOS SEGÚN LA UBICACIÓN DE LOS LOCALES Y SECTOR DE ACTIVIDAD. CNAE-09 AÑO 2010

Unidades: Datos económicos en miles de euros

	Número de locales	Personal ocupado	Volumen de negocio	Sueldos y salarios	Inversión bruta en bienes materiales
LA RIOJA	6.578	19.294	3.506.387	278.783	58.604
Venta y reparación de veh. de motor y motocicletas	574	2.240	346.521	42.072	17.576
Comercio al por mayor e intermediarios del comercio, excepto vehículos de motor y motocicletas	1.894	6.467	1.719.739	115.697	24.002
Comercio al por menor excepto veh. de motor y motoc.	4.110	10.588	1.440.128	121.014	17.026
ESPAÑA	909.746	3.137.515	658.327.923	50.035.272	10.855.673
Venta y reparación de veh. de motor y motocicletas	78.739	322.688	70.374.802	5.878.712	1.360.135
Comercio al por mayor e intermediarios del comercio, excepto vehículos de motor y motocicletas	243.785	1.076.782	366.570.162	23.405.125	4.904.095
Comercio al por menor excepto veh. de motor y motocic.	587.221	1.738.045	221.382.959	20.751.436	4.591.442

FUENTE: Encuesta Anual de Comercio. INE.

G.11.2 Evolución del volumen de negocio por sector de actividad. La Rioja



11.2 COMERCIO Y TURISMO. ENCUESTA ANUAL DE COMERCIO**11.2.2 RESULTADOS SEGÚN LA SEDE CENTRAL DE LA EMPRESA Y SECTOR DE ACTIVIDAD.
CNAE-09. AÑO 2008***Unidades: Datos económicos en miles de euros*

	Total	Venta y reparación de vehículos de motor y motocicletas	Comercio al por mayor e intermediarios del comercio, excepto de veh. de motor y motocic.	Comercio al por menor excepto de vehículos de motor y motocicletas
LA RIOJA				
Número de locales	6.080	554	1.837	3.689
Volumen de negocio	4.147.447	474.924	2.006.689	1.665.834
Valor de la producción	1.185.658	176.245	517.509	491.904
Valor añadido a precios de mercado	698.777	83.099	304.720	310.959
Valor añadido al coste de los factores	701.092	84.535	306.021	310.536
Gastos de personal	377.931	55.189	161.477	161.265
Compras y gastos en bienes y servicios	814.906	101.646	375.927	337.333
Compras de bienes y serv. para la reventa	3.136.914	365.756	1.550.347	1.220.811
Inversión bruta en bienes materiales	87.615	15.802	44.961	26.852
Personal ocupado (media anual)	20.920	2.404	7.149	11.367
Personal remunerado (media anual)	15.395	1.939	5.809	7.647
ESPAÑA				
Número de locales	952.509	82.946	249.990	619.573
Volumen de negocio	735.326.295	85.381.955	409.292.390	240.651.950
Valor de la producción	190.034.704	24.792.729	94.889.141	70.352.835
Valor añadido a precios de mercado	109.692.920	11.420.551	52.086.703	46.185.666
Valor añadido al coste de los factores	108.850.640	11.263.299	51.703.067	45.884.274
Gastos de personal	68.247.246	8.431.518	31.984.610	27.831.118
Compras y gastos en bienes y servicios	638.485.725	75.692.484	362.838.061	199.955.181
Compras de bienes y serv. para la reventa	558.152.510	62.274.033	320.079.355	175.799.122
Inversión bruta en bienes materiales	16.006.877	2.289.934	7.176.221	6.540.721
Personal ocupado (media anual)	3.347.981	349.103	1.168.406	1.830.471
Personal remunerado (media anual)	2.640.064	289.507	1.016.494	1.334.064

FUENTE: Encuesta Anual de Comercio. INE.

11.3 COMERCIO Y TURISMO. ENCUESTA ANUAL DE SERVICIOS**11.3.1 RESULTADOS SEGÚN LA UBICACIÓN DE LOS LOCALES. CNAE-09. AÑO 2010***Unidades: Datos económicos en miles de euros*

	Número de locales	Personal ocupado	Cifra de negocio	Sueldos y salarios	Adquisición bienes materiales
LA RIOJA	7.677	25.534	1.580.333	337.186	96.177
Servicios de alojamiento	209	1.243	64.609	19.946	5.172
Servicios de comidas y bebidas	2.055	7.205	278.193	55.512	8.107
Transportes	937	3.149	289.228	52.407	20.743
Actividades anexas a los transportes, almacenamiento correos y servicios postales	187	1.439	147.769	29.407	8.217
Edición, Activ. cinematográficas, de vídeo y de programas de TV, grabación de sonido y edición musical, radio y TV	76	372	30.422	9.816	536
Telecomunicaciones y Servicios informáticos	172	847	228.926	22.295	13.072
Actividades inmobiliarias y actividades de alquiler	935	1.022	91.945	14.275	19.635
Sedes centrales, servicios jurídicos y de contabilidad	1.018	2.368	116.417	36.359	9.042
Servicios técnicos de arquitectura e ingeniería; ensayos y análisis técnicos	750	1.431	82.507	20.001	1.301
Investigación y desarrollo y otros servicios técnicos	475	1.066	56.912	16.230	3.595
Actividades de agencias de viaje, operadores turísticos, serv. de reservas y activ. relacionadas con los mismos	109	237	45.796	3.814	4.376
Restos de servicios administrativos	654	4.937	139.582	54.510	2.370
Reparación de ordenadores, efectos personales y artículos de uso doméstico	100	218	8.027	2.614	11

*FUENTE: Encuesta Anual de Servicios, La Rioja. Instituto de Estadística de La Rioja.**NOTA: Agrupación de ramas de la CNAE-2009 elaborada por el Instituto de Estadística de La Rioja.*

11.4 COMERCIO Y TURISMO. TURISMO

11.4.1 ESTABLECIMIENTOS TURÍSTICOS EN LA RIOJA

	2007	2008	2009	2010	2011
Hoteles	60	63	64	64	66
Hotel 5 estrellas	1	1	1	-	-
Hotel 4 estrellas	12	12	12	11	12
Hotel 3 estrellas	30	32	33	34	35
Hotel 2 estrellas	9	10	10	10	10
Hotel 1 estrella	8	8	8	9	9
Hostales	41	40	43	43	42
Hostal 2 estrellas	22	22	22	21	21
Hostal 1 estrella	19	18	21	22	21
Pensiones	56	46	49	52	55
Casas Rurales	95	103	107	114	124
Apartamentos	20	27	37	48	50
Albergues turísticos	3	4	5	7	7
Campings	9	9	9	9	9
Restaurantes	469	478	485	495	511
Agencias de viaje	97	95	93	90	90
Turismo activo	11	15	19	23	23

FUENTE: Consejería de Educación, Cultura y Turismo.

NOTA: Datos a diciembre.

11.4 COMERCIO Y TURISMO. TURISMO

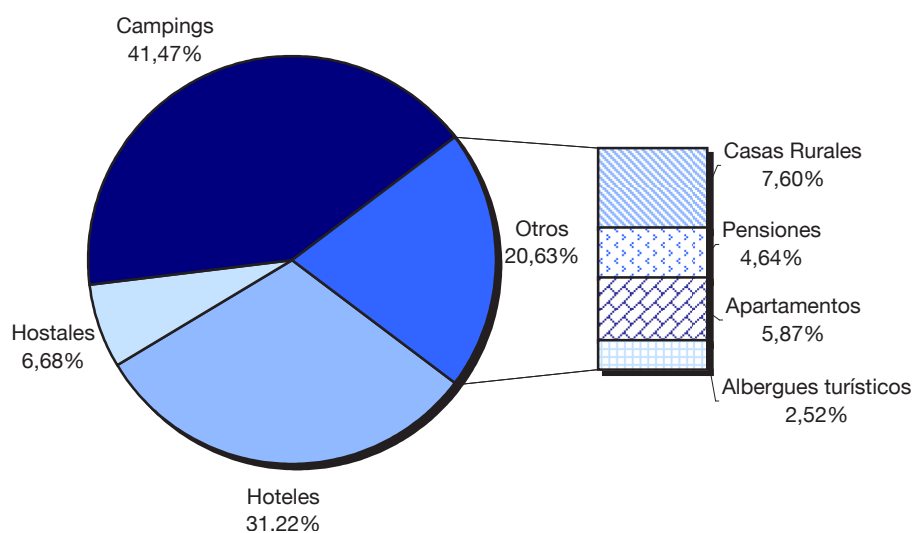
11.4.2 PLAZAS EN LOS ESTABLECIMIENTOS TURÍSTICOS DE LA RIOJA

	2007	2008	2009	2010	2011
Hoteles	4.593	4.706	4.690	4.664	4.706
Hotel 5 estrellas	20	20	20	-	-
Hotel 4 estrellas	1.690	1.690	1.690	1.581	1.609
Hotel 3 estrellas	2.161	2.227	2.247	2.349	2.363
Hotel 2 estrellas	394	425	389	409	409
Hotel 1 estrella	328	344	344	325	325
Hostales	1.014	961	1.006	1.031	1.007
Hostal 2 estrellas	575	590	600	557	557
Hostal 1 estrella	439	371	406	474	450
Pensiones	745	615	643	669	699
Casas Rurales	863	946	990	1.067	1.146
Apartamentos	322	440	637	758	885
Albergues turísticos	125	247	278	380	380
Campings	6.252	6.252	6.252	6.252	6.252
Restaurantes	30.674	31.456	31.806	32.382	33.070

FUENTE: Consejería de Educación, Cultura y Turismo.

NOTA: Datos a diciembre.

G.11.3 Plazas en los establecimientos turísticos de La Rioja según tipo. Año 2011



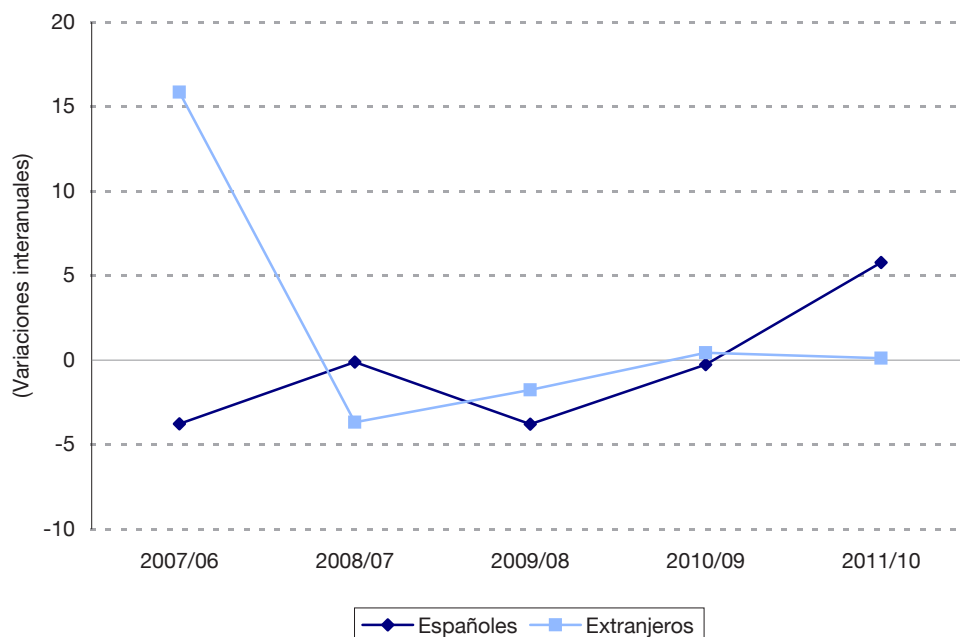
11.4 COMERCIO Y TURISMO. TURISMO

11.4.3 ESTABLECIMIENTOS HOTELEROS

	LA RIOJA					ESPAÑA
	2007	2008	2009	2010	2011	2011
Establecimientos abiertos estimados	120	135	137	141	142	14.997
Plazas estimadas	5.701	6.015	5.985	6.031	6.109	1.427.700
Viajeros	523.818	532.000	497.373	509.422	534.021	85.366.976
Españoles	443.973	450.313	417.073	424.248	446.306	45.824.882
Extranjeros	79.845	81.688	80.300	85.174	87.715	39.542.094
Pernoctaciones	931.577	925.419	893.088	891.736	935.553	286.761.260
Españoles	789.817	788.867	758.938	756.989	800.653	111.524.330
Extranjeros	141.760	136.552	134.150	134.747	134.900	175.236.930
Grado de ocupación por plazas	44,48	41,75	40,60	40,17	41,62	53,47
Grado de ocup. por plazas en fin de sem.	56,95	54,96	54,78	54,70	56,12	58,31
Estancia media	1,78	1,74	1,80	1,75	1,75	3,36
Personal empleado (media anual)	1.010	1.015	883	852	865	192.509

FUENTE: Encuesta de Ocupación Hotelera (Metod. 2006). INE.

G.11.4 Pernoctaciones de turistas españoles y extranjeros en establecimientos hoteleros de La Rioja



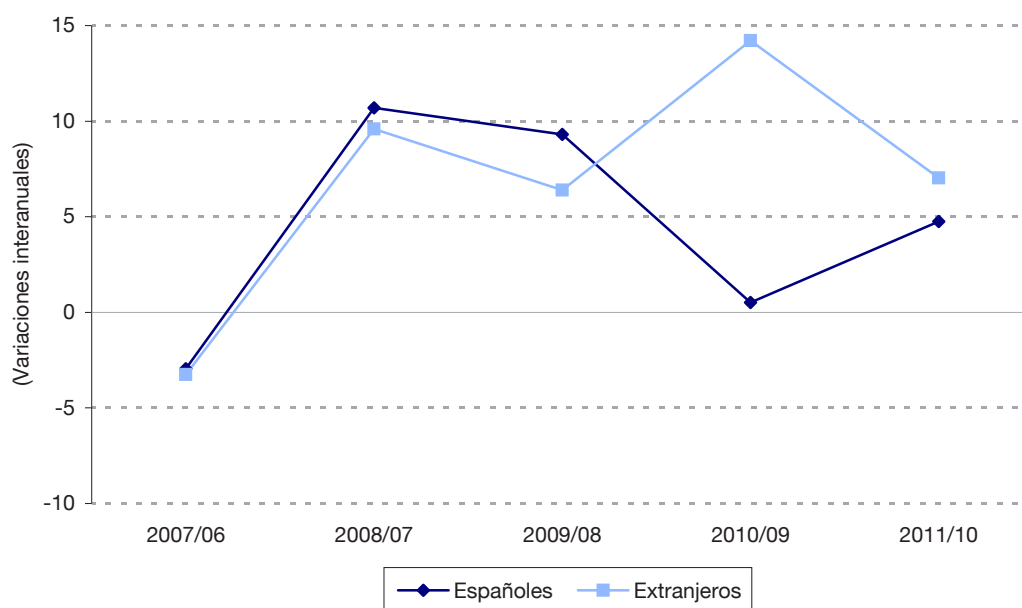
11.4 COMERCIO Y TURISMO. TURISMO

11.4.4 MOVIMIENTO DE VIAJEROS EN CAMPINGS

	LA RIOJA					ESPAÑA
	2007	2008	2009	2010	2011	2011
Establecimientos abiertos estimados	7	7	8	8	8	736
Plazas estimadas	6.079	5.937	6.129	6.220	6.413	478.391
Parcelas estimadas	1.973	1.947	1.995	2.024	2.087	147.777
Parcelas ocupadas	425.202	448.376	471.925	474.439	479.212	19.902.625
Viajeros	93.201	109.936	123.007	121.099	124.901	6.189.689
Españoles	82.832	97.049	107.853	105.838	106.755	4.249.721
Extranjeros	10.369	12.887	15.154	15.261	18.146	1.939.968
Pernoctaciones	296.478	327.972	357.835	363.293	380.704	31.657.420
Españoles	276.531	306.111	334.579	339.736	352.276	17.171.020
Extranjeros	19.947	21.860	23.256	23.557	28.428	14.486.400
Grado de ocupación por parcelas	59,04	62,92	64,82	64,22	62,90	36,77
Grado de ocupación en fin de semana	61,22	63,47	65,88	65,32	63,77	39,58
Estancia media	3,18	2,98	2,91	3,00	3,05	5,11
Personal empleado (media anual)	49	49	53	55	57	5.516

FUENTE: Encuesta de Ocupación en Campings (Metod. 2006). INE.

G.11.5 Pernoctaciones de turistas españoles y extranjeros en campings de La Rioja



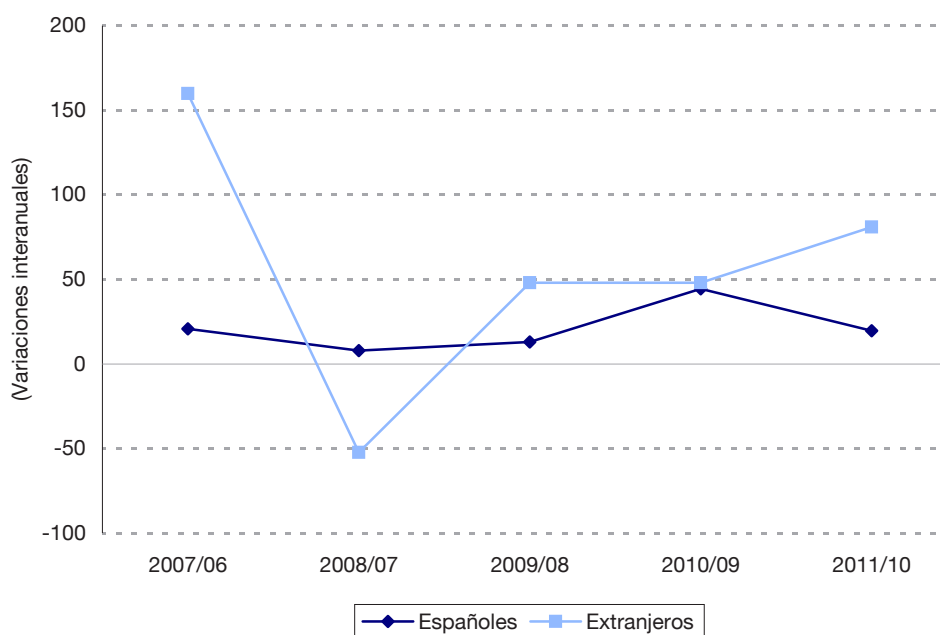
11.4 COMERCIO Y TURISMO. TURISMO

11.4.5 APARTAMENTOS TURÍSTICOS

	LA RIOJA					ESPAÑA
	2007	2008	2009	2010	2011	2011
Apartamentos estimados	58	68	95	143	173	118.558
Plazas estimadas	265	325	435	678	818	434.049
Viajeros	8.280	8.894	11.097	15.185	18.450	8.777.580
Españoles	8.125	8.741	10.814	14.874	17.974	2.982.669
Extranjeros	155	153	283	311	476	5.794.912
Pernoctaciones	24.322	25.397	28.944	41.828	50.927	63.518.621
Españoles	22.912	24.725	27.950	40.356	48.263	15.612.860
Extranjeros	1.410	671	994	1.472	2.664	47.905.761
Grado de ocupación por plazas	24,85	21,19	18,10	16,80	16,97	39,69
Grado de ocup. por apartamentos	31,06	26,13	22,99	25,32	24,55	57,37
Estancia media	2,94	2,86	2,61	2,75	2,76	7,24
Personal empleado (media anual)	29	34	42	50	60	24.146

FUENTE: Encuesta de Ocupación en Apartamentos Turísticos (Metodología 2004). INE.

G.11.6 Pernoctaciones de turistas españoles y extranjeros en apartamentos turísticos de La Rioja



11.4 COMERCIO Y TURISMO. TURISMO

11.4.6 ALOJAMIENTOS DE TURISMO RURAL

	LA RIOJA					ESPAÑA	
	2007	2008	2009	2010	2011	2011	
Alojamientos rurales abiertos estimados	82	87	95	97	106	15.035	
Plazas estimadas	764	811	908	933	987	137.761	
Viajeros	25.318	26.049	29.042	24.208	26.030	2.715.986	
Españoles	24.012	24.969	28.157	24.007	25.029	2.378.592	
Extranjeros	1.303	1.078	884	201	1.002	337.394	
Pernoctaciones	68.067	68.148	72.708	62.110	66.857	7.696.369	
Españoles	64.902	65.516	70.813	61.820	64.851	6.158.918	
Extranjeros	3.163	2.631	1.896	290	2.009	1.537.451	
Grado de ocupación por plazas	24,05	22,57	21,57	17,86	18,17	15,11	
Grado de ocup. por plazas en fin de sem.	48,14	45,15	46,68	39,66	37,88	25,14	
Grado de ocup. por habitaciones	24,54	22,33	21,00	17,27	18,32	17,42	
Estancia media	2,69	2,62	2,50	2,57	2,57	2,83	
Personal empleado (media anual)	112	105	113	112	123	21.989	

FUENTE: Encuesta de Ocupación en Alojamientos de Turismo Rural (Metodología 2006). INE.

11.4 COMERCIO Y TURISMO. TURISMO

11.4.7 ALBERGUES JUVENILES Y PLAZAS EN LOS MISMOS SEGÚN CLASE

	LA RIOJA				
	2007	2008	2009	2010	2011
NÚMERO DE ALBERGUES	6	6	7	4	7
Permanentes	5	5	6	4	7
De temporada	1	1	1	-	-
NÚMERO DE PLAZAS	260	260	297	179	297
Permanentes	211	211	248	179	297
De temporada	49	49	49	-	-

FUENTE: D.G. del Deporte y del Instituto Riojano de la Juventud

11.5 COMERCIO Y TURISMO. FAMILITUR

11.5.1 ESTRUCTURA DE LOS HOGARES (medias anuales)

	LA RIOJA					ESPAÑA
	2007	2008	2009	2010	2011	2011
TOTAL HOGARES	115.478	118.328	119.978	122.301	122.072	17.344.098
Hogares que realizan viajes	76.994	84.865	81.372	76.831	80.665	10.726.977
Frecuencia viajera	7,7	7,6	6,0	8,0	8,6	7,1
Hogares que no realizan viajes	38.484	33.463	38.607	45.471	41.407	6.617.121
Hogares con segunda residencia	27.337	26.396	32.115	32.319	35.258	3.406.178
Según ubicación						
En la CCAA de residencia	10.894	11.415	20.841	22.943	25.181	1.973.048
Fuera de la CCAA de residencia	16.443	14.981	11.274	"	"	1.433.130
Según régimen de tenencia						
En propiedad	18.318	19.391	32.115	32.090	34.955	3.332.484
En alquiler	625	73	"	"	"	65.455
Otra situación	8.394	6.932	"	"	"	"
Hogares sin acceso a segunda residencia	88.141	91.931	87.863	89.982	86.814	13.937.920

FUENTE: Encuesta Familitur. Ministerio de Industria, Turismo y Comercio.

("): Dato no está respaldado con la suficiente base muestral (100 registros)

11.5.2 NÚMERO DE VIAJES Y PERNOCTACIONES SEGÚN TIPO DE VIAJE

	LA RIOJA					ESPAÑA
	2007	2008	2009	2010	2011	2011
TOTAL VIAJES	1.209.974	1.270.181	1.392.532	1.231.850	1.401.778	160.754.374
Semana Santa	51.056	"	33.710	26.580	44.559	5.394.291
Vacaciones de verano	174.746	186.330	193.494	177.504	184.319	21.572.246
Vacaciones de Navidad	52.958	57.167	48.281	48.694	43.450	4.432.782
Fin de semana	525.673	616.740	734.649	580.508	678.378	79.699.588
Puente	54.858	"	56.262	34.302	36.845	4.118.234
Otros *	350.684	340.277	326.135	364.262	414.226	45.537.233
TOTAL PERNOCTACIONES	5.881.781	6.382.459	5.467.108	5.414.393	6.213.470	767.961.721
Semana Santa	232.167	"	"	99.854	185.114	23.983.129
Vacaciones de verano	2.433.646	2.564.278	1.969.834	2.016.504	2.048.412	290.821.435
Vacaciones de Navidad	268.531	229.703	"	248.978	209.294	25.714.709
Fin de semana	991.572	1.175.192	1.902.483	1.057.298	1.273.739	155.655.943
Puente	183.455	"	309.076	108.992	109.444	13.827.694
Otros *	1.772.410	2.157.223	1.033.126	1.882.767	2.387.467	257.958.811

FUENTE: Encuesta Familitur. Ministerio de Industria, Turismo y Comercio.

* Otros: Incluye viajes de trabajo, recurrentes de trabajo, estudios, recurrentes de estudios, visitas a familia y amigos, salud, religiosos, prácticas deportivas, gestiones administrativas, y otros de ocio

11.5 COMERCIO Y TURISMO. FAMILITUR

11.5.3 VIAJEROS TURÍSTICOS SEGÚN SEXO, EDAD Y NIVEL DE ESTUDIOS

	LA RIOJA					ESPAÑA
	2007	2008	2009	2010	2011	2011
TOTAL	190.613	212.517	199.994	177.945	190.631	26.025.699
SEGÚN SEXO						
Hombres	92.143	106.492	100.709	89.694	95.722	13.225.982
Mujeres	98.471	106.025	99.285	88.251	94.909	12.799.717
SEGÚN EDAD						
Hasta 14 años	31.692	34.577	28.959	27.371	33.096	4.327.747
De 15 a 24	20.352	22.068	19.837	18.442	18.254	2.657.452
De 25 a 34	21.554	31.701	33.434	25.962	27.056	3.987.057
De 35 a 44	36.627	40.959	35.481	33.133	36.860	4.852.247
De 45 a 54	35.466	32.696	33.970	30.793	31.493	3.967.239
De 55 a 64	17.825	23.030	23.330	20.624	21.591	3.022.553
De 65 a 74	16.388	17.520	15.697	14.296	15.550	2.061.207
75 y más años	10.710	9.966	9.286	"	"	1.150.197
SEGÚN NIVEL DE ESTUDIOS						
Menores de 6 años	13.034	24.290	20.978	19.438	23.673	3.228.897
No sabe leer ni escribir	669	985	"	"	"	95.096
Estudios primarios sin terminar	14.293	4.467	3.526	"	"	954.768
Primer grado	37.347	34.998	27.717	20.558	17.975	3.655.524
Segundo grado-primer ciclo	52.308	41.702	54.417	44.982	54.129	5.579.087
Segundo grado-segundo ciclo	30.349	61.825	53.242	51.762	55.211	6.973.191
Diplomado o equivalente	52.308	23.481	20.123	16.469	17.366	2.316.576
Estudios superiores	22.335	20.769	19.991	20.841	19.085	3.222.560

FUENTE: Encuesta Familitur. Ministerio de Industria, Turismo y Comercio.

11.5 COMERCIO Y TURISMO. FAMILITUR

11.5.4 TURISTAS INTERNACIONALES SEGÚN DESTINO PRINCIPAL

Unidades: Miles de personas y % variación interanual

	LA RIOJA						ESPAÑA	
	2008	TVI 08/07	2009	TVI 09/08	2010	TVI 10/09	2010	TVI 10/09
TOTAL	64	19,82	55	-13,04	52	-5,47	52.677	0,96
Trim. 1º	11	31,50	10	-6,84	12	11,88	8.814	0,32
Trim. 2º	16	21,75	14	-11,91	18	25,90	14.245	-3,12
Trim. 3º	24	7,11	19	-18,14	12	-35,85	19.320	4,24
Trim. 4º	13	36,47	12	-10,45	11	-8,53	10.299	1,42

FUENTE: Encuesta Frontur. Ministerio de Industria, Turismo y Comercio.

NOTA: TVI: Tasa de Variación Interanual