

ESTADÍSTICA DE TRANSMISIONES DE DERECHOS DE LA PROPIEDAD

Transmisiones efectuadas sobre fincas rústicas y urbanas

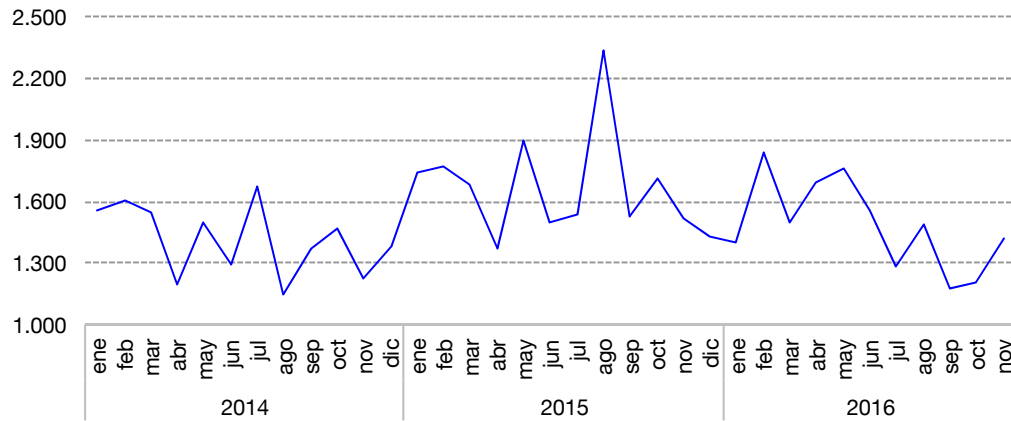
	Noviembre 2016	% Variación		
		Mensual	Anual	Anual acumulada
LA RIOJA	1.417	17,1	-6,5	-12,1
Fincas Rústicas	437	-14,5	-14,0	-5,5
Fincas Urbanas	980	40,2	-2,7	-15,5
Viviendas	483	22,9	-3,2	-8,9
Solares	56	86,7	64,7	-13,6
Otras urbanas	441	59,8	-7,0	-22,2
ESPAÑA	143.470	13,8	6,8	2,9
Fincas Rústicas	31.120	9,8	-1,4	-6,1
Fincas Urbanas	112.350	15,0	9,3	5,6
Viviendas	64.802	13,8	10,0	7,2
Solares	5.677	22,4	-0,1	-4,8
Otras urbanas	41.871	15,9	9,6	4,6

FUENTE: Estadística de Transmisiones de Derechos de la Propiedad. INE

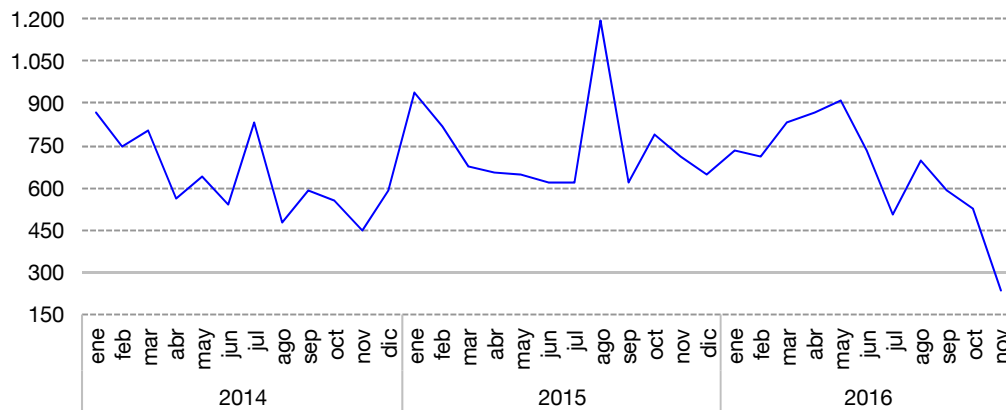
De acuerdo con los últimos datos facilitados por el INE en la Estadística de Transmisiones de Derechos de la Propiedad, el número de fincas transmitidas inscritas en los registros de la propiedad (procedentes de escrituras públicas realizadas anteriormente) el pasado mes de noviembre es de 1.417, un 6,5% menos que en el mismo mes de 2015. A nivel nacional se produce un incremento del 6,8% interanual.

Del total de las fincas transmitidas, el 69,2% son urbanas y el 30,8% restante, fincas rústicas. Dentro de las urbanas, las viviendas alcanzan el 49,3%.

Número de fincas totales transmitidas



Número de compraventas de fincas totales



Número de fincas transmitidas según título de adquisición

	Noviembre 2016	% Variación		
		Mensual	Anual	Anual acumulada
LA RIOJA. Total Fincas	1.417	17,1	-6,5	-12,1
Compraventa	653	24,4	-8,5	-6,2
Donación	19	26,7	11,8	-33,3
Permuta	4	-20,0	100,0	-16,7
Herencia	489	35,1	24,7	2,8
Otros	252	-16,8	-35,4	-33,4
ESPAÑA. Total Fincas	143.470	13,8	6,8	2,9
Compraventa	71.050	17,4	15,6	9,6
Donación	3.379	16,6	-7,7	-1,2
Permuta	451	4,9	-16,6	-17,2
Herencia	34.430	8,6	5,8	3,2
Otros	34.160	11,9	-5,4	-7,9

FUENTE: Estadística de Transmisiones de Derechos de la Propiedad. INE

Nota: En el epígrafe "Otros" se incluyen las siguientes partidas: concentraciones parcelarias, divisiones horizontales, operaciones conjuntas o mezclas de varios títulos de transmisión, transmisiones sin título de adquisición, dación en pago, ejecuciones hipotecarias y adjudicaciones judiciales

En función del título de adquisición, el 46,1% de las fincas se tramitan por compraventa (653). Respecto a noviembre de 2015, este tipo decrece un 8,5%. A nivel nacional se registra un aumento del 15,6% sobre los valores alcanzados en el mismo mes de 2015.

Las fincas transmitidas por herencia (que suponen un 34,5% del total) aumentan un 24,7% en La Rioja. En el conjunto de España se recoge una subida del 5,8%.

Por tipo de fincas, el 75,7% de las compraventas registradas durante el mes de noviembre corresponde a fincas urbanas y el 24,3% restante a fincas rústicas. En términos interanuales, las fincas urbanas transmitidas por compraventa caen un 5,2% mientras que las rústicas lo hacen un 17,6%.

A nivel nacional, crece la compraventa de fincas rústicas un 5,1% y la de fincas urbanas aumenta un 17,7%.

Transmisiones efectuadas según título de adquisición

	Noviembre 2016	% Variación		
		Mensual	Anual	Anual acumulada
LA RIOJA				
Fincas Rústicas	437	-14,5	-14,0	-5,5
Compraventa	159	-11,2	-17,6	-3,4
Donación	4	-55,6	-42,9	-59,6
Permuta	4	-20,0	-	-16,4
Herencia	218	36,3	13,0	-3,9
Otros	52	-67,1	-54,8	-5,0
Fincas Urbanas	980	40,2	-2,7	-15,5
Compraventa	494	42,8	-5,2	-7,5
Donación	15	150,0	50,0	5,7
Permuta	0	-	-	-18,8
Herencia	271	34,2	36,2	10,0
Otros	200	37,9	-27,3	-40,4
Viviendas transmitidas	483	22,9	-3,2	-8,9
Compraventa	233	31,6	0,4	4,4
Donación	8	166,7	300,0	12,0
Permuta	0	-	-	250,0
Herencia	152	31,0	26,7	6,1
Otros	90	-7,2	-37,9	-34,7
ESPAÑA				
Fincas Rústicas	31.120	9,8	-1,4	-6,1
Compraventa	10.960	11,1	5,1	-1,8
Donación	1.161	15,1	-23,6	-11,5
Permuta	235	30,6	-0,4	-10,4
Herencia	12.636	9,3	3,2	-2,2
Otros	6.128	7,1	-14,2	-18,1
Fincas Urbanas	112.350	15,0	9,3	5,6
Compraventa	60.090	18,6	17,7	11,9
Donación	2.218	17,4	3,7	5,4
Permuta	216	-13,6	-29,2	-22,0
Herencia	21.794	8,3	7,3	6,7
Otros	28.032	13,1	-3,2	-5,6
Viviendas transmitidas	64.802	13,8	10,0	7,2
Compraventa	33.806	15,1	17,3	14,2
Donación	1.269	15,3	12,5	7,3
Permuta	80	-21,6	-20,8	-24,5
Herencia	14.120	8,4	7,8	6,2
Otros	15.527	16,1	-1,4	-4,3

FUENTE: Estadística de Transmisiones de Derechos de la Propiedad. INE

Compraventa de viviendas, según régimen y estado

	Noviembre 2016	% Variación		
		Mensual	Anual	Anual acumulada
LA RIOJA. Total viviendas	233	31,6	0,4	4,4
Según Régimen				
Vivienda libre	209	31,4	2,0	8,8
Vivienda protegida	24	33,3	-11,1	-17,6
Según Estado				
Vivienda nueva	51	59,4	-33,8	-19,7
Vivienda usada	182	25,5	17,4	15,4
ESPAÑA. Total viviendas	33.806	15,1	17,3	14,2
Según Régimen				
Vivienda libre	30.514	15,5	17,4	14,0
Vivienda protegida	3.292	11,4	16,5	15,3
Según Estado				
Vivienda nueva	5.810	8,4	6,8	-1,4
Vivienda usada	27.996	16,6	19,8	18,5

FUENTE: Estadística de Transmisiones de Derechos de la Propiedad. INE

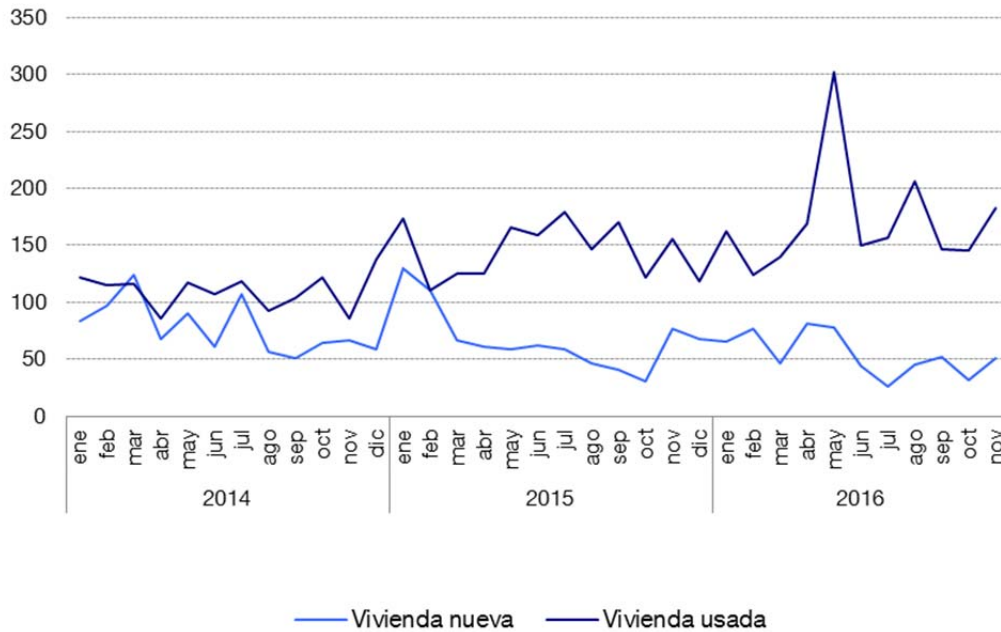
Respecto a las viviendas, en noviembre se registran 233 compraventas en La Rioja, experimentando un aumento interanual del 0,4%. Por su parte, en España presentan una subida del 17,3% respecto al mismo mes del año anterior.

Conforme al régimen de adquisición, el 89,7% de las viviendas transmitidas por compraventa en noviembre son libres y el 10,3% protegidas. En términos interanuales, el número de viviendas libres transmitidas por compraventa crece un 2,0% mientras las protegidas caen un 11,1%.

Si nos fijamos en su estado, encontramos que el 21,9% de las viviendas transmitidas por compraventa en noviembre son nuevas y el 78,1% usadas. El número de operaciones sobre viviendas nuevas baja un 33,8% respecto a noviembre de 2015. En las viviendas usadas se recoge un incremento interanual del 17,4%.



Número de compraventas de viviendas según estado



Fincas transmitidas por comunidades y ciudades autónomas

Noviembre 2016	Total de fincas transmitidas inscritas en los registros			Compraventas de viviendas registradas		
	Número	% Variac. anual	Nº por 100.000 habitantes	Número	% Variac. anual	Nº por 100.000 habitantes
España	143.470	6,8	391	33.806	17,3	92
Andalucía	23.220	6,5	352	6.541	13,2	99
Aragón	6.538	11,7	628	936	25,8	90
Asturias	3.102	17,2	363	585	25,0	68
Baleares	4.208	2,9	461	1.258	32,8	138
Canarias	5.069	25,7	291	1.726	26,3	99
Cantabria	2.535	41,8	544	440	16,1	94
Castilla y León	11.879	0,7	604	1.366	12,5	69
Castilla-La Mancha	8.251	-3,8	517	1.124	15,3	70
Cataluña	20.914	9,9	361	5.476	18,9	95
C. Valenciana	19.122	7,1	489	5.216	19,4	133
Extremadura	3.200	-7,1	371	503	10,5	58
Galicia	6.477	-9,4	293	1.065	6,8	48
Madrid	14.609	17,7	289	4.563	23,1	90
Murcia	4.901	14,3	433	1.046	10,2	92
Navarra	2.084	-21,0	419	363	19,0	73
País Vasco	5.757	9,6	334	1.304	4,3	76
La Rioja	1.417	-6,5	577	233	0,4	95

FUENTE: Estadística de Transmisiones de Derechos de la Propiedad. INE

Nota: Los datos han sido calculados a partir de los resultados provisionales de las cifras de población a 1/01/2016.

De estas cifras se considera solamente la población con edades comprendidas entre los 18 y 84 años

En noviembre de 2016, Aragón (628) es la comunidad con mayor número total de fincas transmitidas por cada 100.000 habitantes, seguida de Castilla y León (604) y La Rioja (577). Todas ellas se encuentran muy por encima de la media española que es de 391 fincas transmitidas.

En términos interanuales, en relación con el número de fincas transmitidas, se recogen las tasas positivas más elevadas en Cantabria (41,8%), Canarias (25,7%) y Madrid (17,7%). Los descensos más acusados se sitúan en Navarra (-21,0%), Galicia (-9,4%) y Extremadura (-7,1%).

Atendiendo a las compraventas de viviendas por cada 100.000 habitantes, destacan Baleares (138), Comunidad Valenciana (133) y Canarias junto con Andalucía (99). La media nacional se sitúa en 92 viviendas.

Por último, las regiones con mayor tasa de variación interanual en compraventa de viviendas son Baleares (32,8%), Canarias (26,3%) y Aragón (25,8%). En el lado opuesto, La Rioja (0,4%), País Vasco (4,3%) y Galicia (6,8%) se sitúan como las comunidades con una tasa interanual más baja.

La información contenida en este documento tiene carácter provisional por lo que podría ser actualizada por parte del organismo responsable. Se puede acceder a la última información disponible de la Estadística de Transmisiones de Derechos de la Propiedad en el Banco de Datos del Instituto de Estadística de La Rioja:

<http://www.larioja.org/estadistica/es/area-tematica-economia/sector-financiero/estadistica-transmisiones-derechos-propiedad-etdp>

Logroño, 12 de enero de 2017