



COMERCIO EXTERIOR

Las exportaciones en La Rioja se cifraron en 2024 en 2.383,9 millones de euros, con datos provisionales, un 5,1% más que en el año anterior. Por su parte, las importaciones sumaron 1.735,8 millones de euros, un 0,5% más que en 2023.

Comercio Exterior		
	Año 2024 (P)	% Var. anual
Exportaciones	2.383.914	5,1
Unión Europea-27	1.605.684	5,2
Resto	778.230	4,7
Importaciones	1.735.845	0,5
Unión Europea-27	1.141.289	5,7
Resto	594.556	-8,0

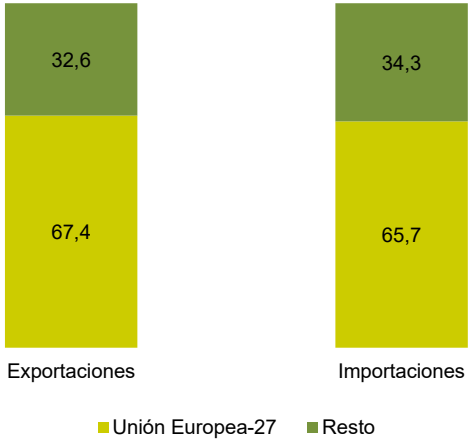
Fuente: Estadística del Comercio Exterior de La Rioja. Riojastat

Unidad: miles de euros

El superávit comercial fue de 648,1 millones de euros en 2024, un 19,4% más que el de 2023.

La Rioja es la quinta comunidad con mayor tasa de cobertura en 2024 situándose en el 137,3%, por detrás de Baleares (162,7%), Navarra (156,4%), Extremadura (149,6%) y Galicia (147,7%).

Participación de las exportaciones e importaciones. Año 2024 (P)

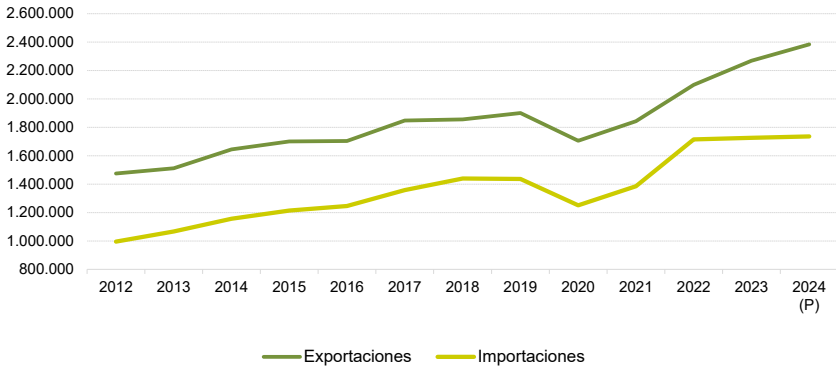


Fuente: Estadística del Comercio Exterior de La Rioja. Riojastat

El 67,4% de las exportaciones de La Rioja se destinan a la Unión Europea y el 32,6% al resto de países. En ambos casos se registró un aumento respecto al año anterior, con unas tasas de 5,2% y 4,7%, respectivamente.

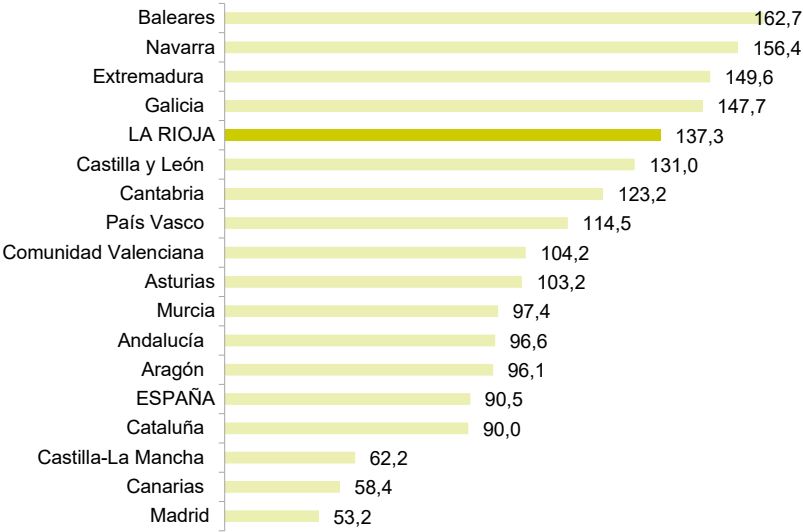
El 65,7% de las importaciones proceden de la Unión Europea y estas aumentan un 5,7% respecto al año previo, mientras que las provenientes del resto de países alcanzan un 34,3% y sufren un decremento anual del 8,0%.

Evolución del Comercio Exterior
(miles de euros)



Fuente: Estadística del Comercio Exterior de La Rioja. Riojastat

Tasa de cobertura. Año 2024 (P)

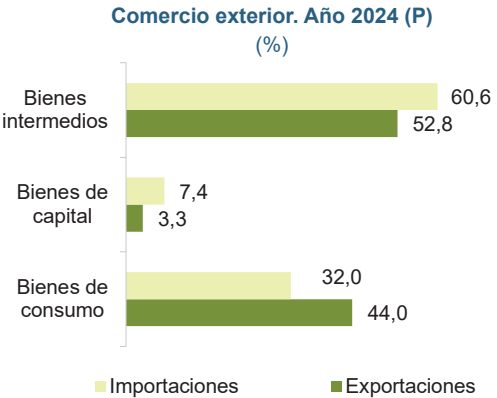


Fuente: Estadística del Comercio Exterior de La Rioja. Riojastat

La Industria Manufacturera aporta el 97,3% del total exportado en 2024 en La Rioja, con un incremento anual del 4,5%. Sus principales ramas de actividad fueron Industria de la alimentación (22,4%) y Fabricación de bebidas (13,9%). La primera cae un 1,1% respecto al año anterior, al tiempo que la segunda crece un 6,7%.

Las principales ramas importadoras en 2024 son Industria de la alimentación (16,7%) y Metalurgia, fabricación de productos de hierro, acero y ferroaleaciones (16,0%). Sus tasas anuales fueron 1,8% y -12,4%, respectivamente.

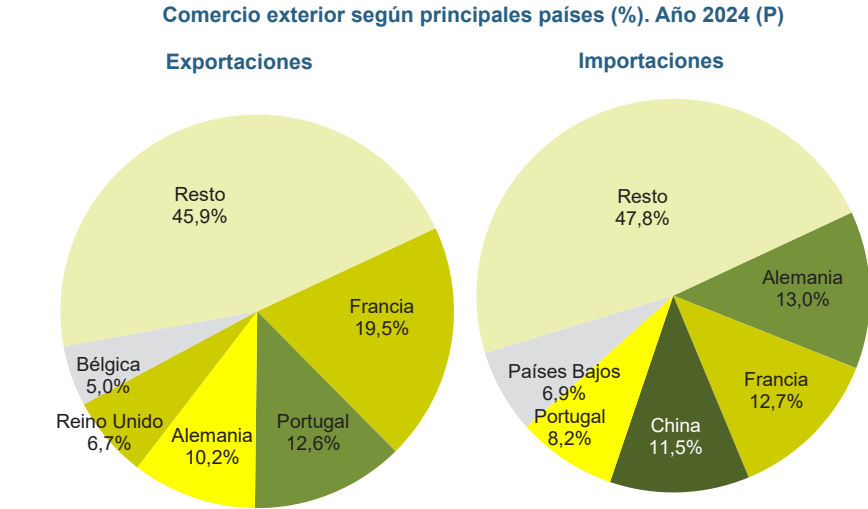
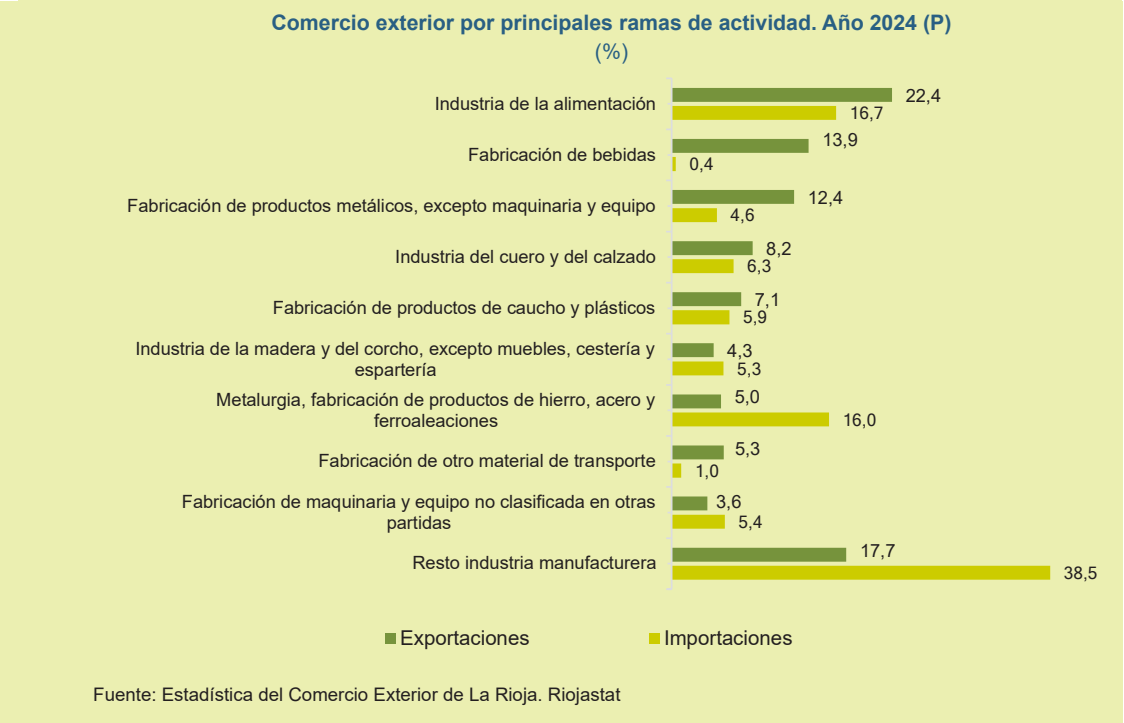
Por destino económico de los bienes, las exportaciones más elevadas en 2024 corresponden a Bienes intermedios, con un 52,8%; en segundo lugar, se sitúan los Bienes de consumo con un 44,0%. En el caso de las importaciones los Bienes intermedios representan el 60,6% y los Bienes de consumo se quedan en el 32,0%.



Fuente: Estadística del Comercio Exterior de La Rioja. Riojastat

Entre los principales países con los que operó La Rioja en 2024, destaca Francia, con un 19,5% del total de exportaciones, seguida de Portugal (12,6%) y Alemania (10,2%)

Las compras al exterior que realizó La Rioja en 2024 proceden principalmente de Alemania (13,0%), Francia (12,7%) y China (11,5%).



Fuente: Estadística del Comercio Exterior de La Rioja. Riojastat