



Estadística al día

Índice de Cifra de Negocios (ICN). Base 2021.
Abril 2025. Datos provisionales

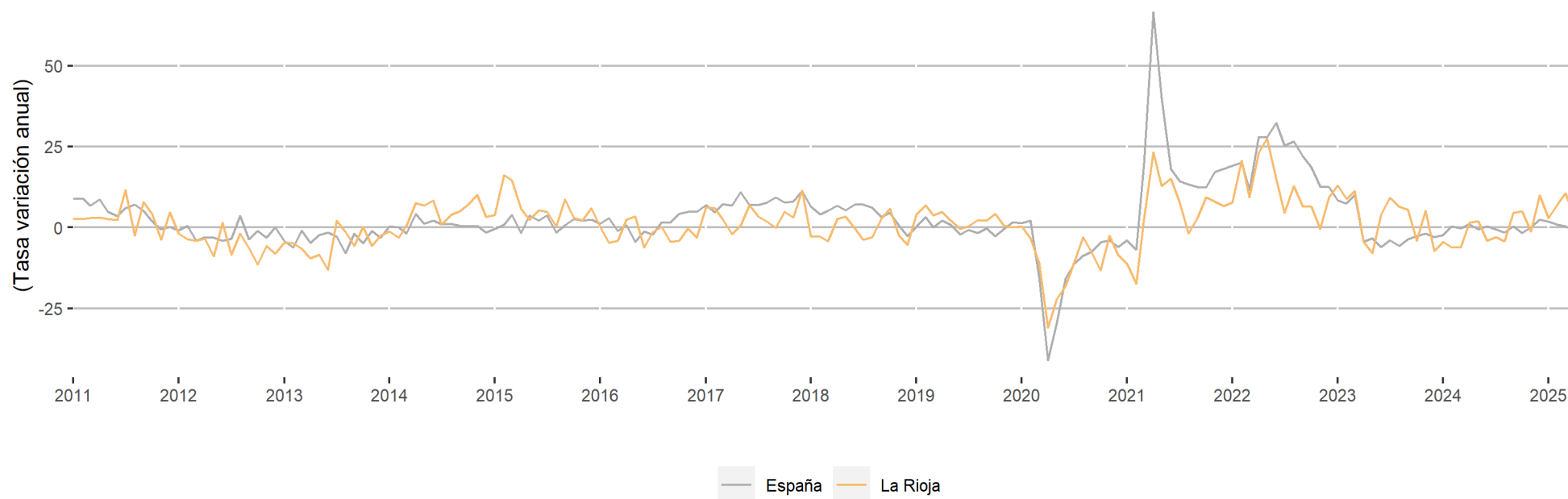
20 de Junio de 2025

Según los datos del Índice de Cifra de Negocios (ICN) para abril de 2025, la cifra de negocios riojana reflejó una variación anual de un 3 % si se eliminan los efectos estacionales y de calendario. A nivel nacional este mismo indicador evolucionó al -1,3 %.

ICN General corregido de efectos estacionales y de calendario.

	La Rioja				España			
	Índice	Var.(%) Mensual	Var.(%) Anual	Var.(%) en lo que va de año	Índice	Var.(%) Mensual	Var.(%) Anual	Var.(%) en lo que va de año
Índice General	116,9	-5,1	3,0	5,9	119,0	-1,0	-1,3	0,4

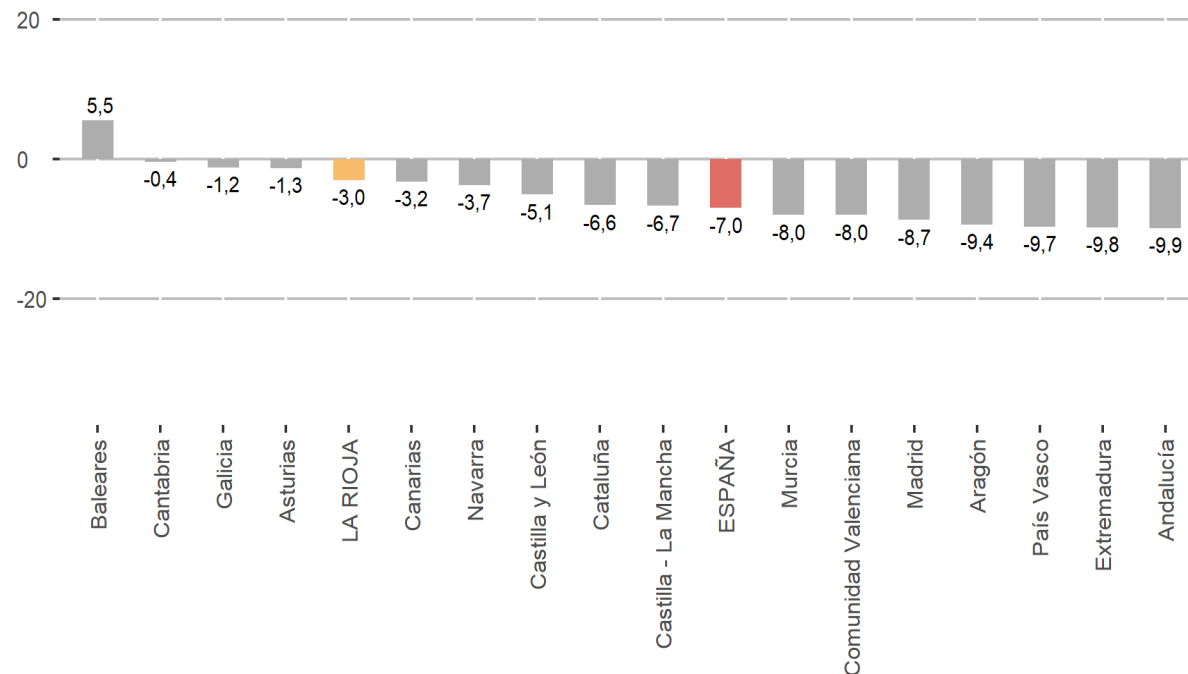
ICN. Tasa Anual. Corregido de efectos estacionales y de calendario



ICN General por Comunidades Autónomas.

	Índice	Var.(%) Mensual	Var.(%) Anual	Var.(%) en lo que va de año
ESPAÑA	116,9	-7,5	-7,0	-0,1
Andalucía	120,9	-6,3	-9,9	-0,8
Aragón	110,7	-9,2	-9,4	-1,2
Asturias	113,5	3,5	-1,3	2,2
Baleares	163,3	-1,0	5,5	12,9
Canarias	130,1	1,0	-3,2	-2,1
Cantabria	113,1	-9,2	-0,4	1,9
Castilla y León	116,1	-18,4	-5,1	5,5
Castilla - La Mancha	127,8	-5,0	-6,7	2,6
Cataluña	115,1	-8,6	-6,6	-0,2
Comunidad Valenciana	110,9	-1,1	-8,0	-3,8
Extremadura	120,8	-4,5	-9,8	-3,7
Galicia	118,3	-3,7	-1,2	3,4
Madrid	123,8	-7,4	-8,7	2,4
Murcia	115,9	-6,1	-8,0	-1,5
Navarra	120,2	-7,4	-3,7	-5,3
País Vasco	111,7	-11,7	-9,7	-2,8
LA RIOJA	113,6	-13,3	-3,0	4,8

ICN General por Comunidades Autónomas. Tasa Anual



En el ámbito regional, las comunidades con las tasas interanuales más altas en abril de 2025 son : Baleares (5,5 %), Cantabria (-0,4 %) y Galicia (-1,2 %).

En el extremo opuesto, se sitúan : Andalucía (-9,9 %), Extremadura (-9,8 %) y País Vasco (-9,7 %).

La información contenida en este documento tiene carácter provisional por lo que podría ser actualizada por parte del organismo responsable. Se puede acceder a la última información disponible del Índice de Cifra de Negocios en La Rioja en la siguiente dirección del Instituto de Estadística de La Rioja:

www.larioja.org/icn

Fuente:



Consulta y descarga los principales indicadores económicos coyunturales disponibles en nuestra página web:

www.larioja.org/indicadores-coyunturales

www.larioja.org/estadistica

 @riojastat