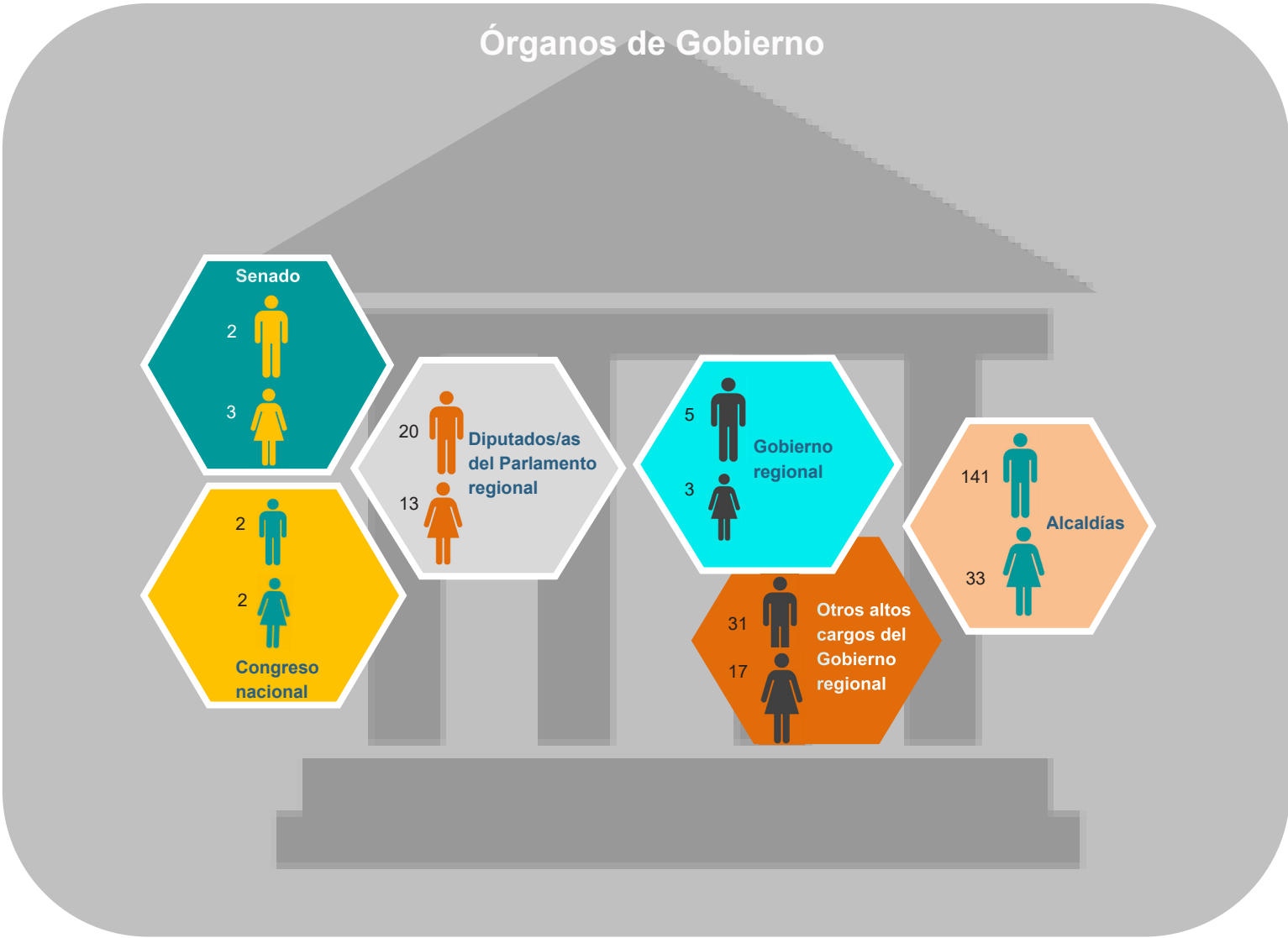


Órganos de Gobierno



La Comunidad Autónoma de La Rioja es una circunscripción electoral única que cuenta en 2024 con 4 representantes (2 hombres y 2 mujeres) en el **Congreso de los Diputados** del Estado español y 5 en el **Senado**, de los que 3 son mujeres y 2 son hombres.

En el ámbito regional, el **Parlamento riojano** está formado por 33 diputados de los que el 60,4% (20) son varones, mientras que el 39,4% (13) son mujeres.

El **gobierno regional**, por su parte, está dirigido por un presidente y cuenta entre sus consejeros con 4 hombres y 3 mujeres que desarrollan sus tareas de gobierno con un equipo de 48 altos cargos entre los que hay 31 hombres (64,6%) y 17 mujeres (35,4%).

En cuanto a las demarcaciones municipales, las cifras reflejan una alta masculinización en las **alcaldías**, ya que aproximadamente 8 de cada 10 ayuntamientos están presididos por hombres y sólo 2 por mujeres. Por su parte, entre las 603 concejalías, solo el 38,8% están ocupadas por mujeres.

Fuera del entorno político y en relación al personal al servicio de la ciudadanía riojana, a 1 de enero de 2024 hay en nuestra región 20.983 personas en el funcionamiento, de los que el 62,7% son mujeres y el 37,3% son hombres.

Un 13,9% del personal funcionario de La Rioja pertenece a la **Administración Pública Estatal** y 7 de cada 10 de ellos, son hombres.

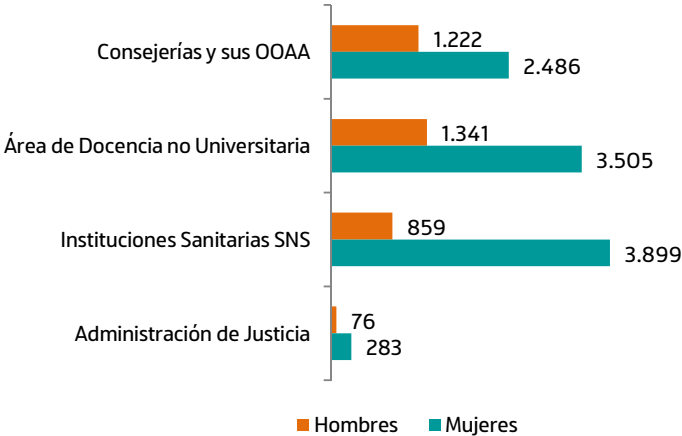
En la **Administración Local** (11,4% del total) los hombres representan el 54,3% del funcionamiento y las mujeres el 45,7%.

El personal de la **Universidad de La Rioja** supone el 3,9% del funcionamiento regional y es junto con la **Administración Local** la entidad con mayor paridad (45,6% hombres, 54,4% mujeres).

Por su parte, la **Administración regional** alberga al 70,8% del personal funcionario de La Rioja y entre ellos, 7 de cada 10 son mujeres.

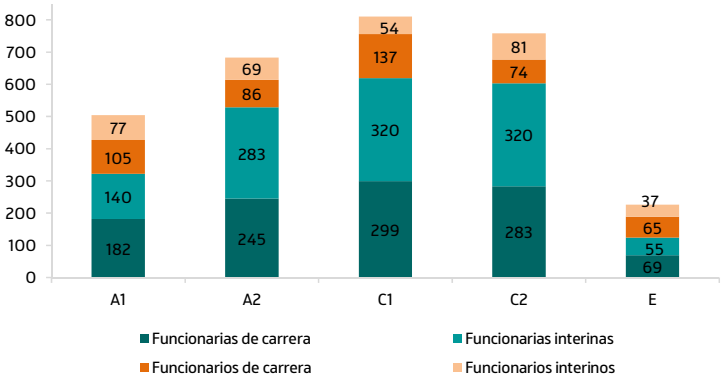
Las mujeres son mayoría en todos los departamentos; en las Consejerías y Organismos autónomos la población femenina son el 67%; en el Área de Docencia no Universitaria el porcentaje llega al 72,3%. En las Instituciones Sanitarias se alcanza el 81,9% y en la Administración de Justicia, el 78,8%.

Personal de la Comunidad Autónoma de La Rioja. Año 2024



Por niveles, los colectivos del funcionamiento público con más presencia femenina es el grupo C2, en el que el peso relativo de los hombres baja hasta el 20,4% del personal, seguido de los grupos A2 y C1, en el que los hombres solo son el 22,7% y 23,6% de los activos, respectivamente. Por el contrario, la diferencia entre sexos es menor en el grupo E, donde los hombres significan el 45,1% y en el grupo A1, con una representación del 26,3%.

Personal funcionario de las Consejerías por nivel. Año 2024



Funcionariado en La Rioja. Año 2024

