



# Estadística al día

Encuesta de población activa (EPA).  
Cuarto trimestre 2024

28 de Enero de 2025

En el cuarto trimestre 2024, la población ocupada en La Rioja sumó 150.900 personas, lo que significa una variación del 4,5 % en relación al mismo periodo de 2023. En cuanto a los parados, su número fue de 14.200 personas, presentando una evolución del -8,4 % anual.

Población de 16 y más años por sexo y relación con la actividad económica											
	La Rioja						España				
	Trimestre actual	Var. sobre el trim. anterior		Var. sobre igual trim. año anterior		Trimestre actual	Var. sobre el trim. anterior		Var. sobre igual trim. año anterior		
		Diferencia	%	Diferencia	%		Diferencia	%	Diferencia	%	
POBLACIÓN DE 16 AÑOS Y MÁS	278,1	0,9	0,3	2,9	1,1	41.810,1	180,5	0,4	589,0	1,4	
Activos	165,0	4,0	2,5	5,1	3,2	24.453,3	-123,8	-0,5	202,7	0,8	
- Ocupados	150,9	6,4	4,4	6,5	4,5	21.857,9	34,9	0,2	468,2	2,2	
- Parados	14,2	-2,2	-13,4	-1,3	-8,4	2.595,5	-158,6	-5,8	-265,3	-9,3	
Inactivos	113,1	-3,2	-2,8	-2,2	-1,9	17.356,7	304,3	1,8	386,2	2,3	
Tasa de actividad	59,3	1,3	2,2	1,2	2,1	58,5	-0,5	-0,9	-0,3	-0,6	
Tasa de paro	8,6	-1,6	-16,0	-1,1	-11,6	10,6	-0,6	-5,4	-1,2	-10,1	
Tasa de actividad (16-64)	78,7	1,6	2,1	2,3	3,0	75,6	-0,7	-0,9	-0,3	-0,4	
Tasa de paro (16-64)	8,6	-1,7	-16,4	-1,2	-12,1	10,7	-0,6	-5,5	-1,2	-10,3	
Tasa de empleo (16-64)	71,9	2,8	4,0	3,0	4,3	67,5	-0,2	-0,3	0,6	1,0	

NOTA: Valores absolutos en miles de personas.

La tasa de actividad en La Rioja se situó en el 59,3 %, frente al 58,5 % del conjunto nacional.

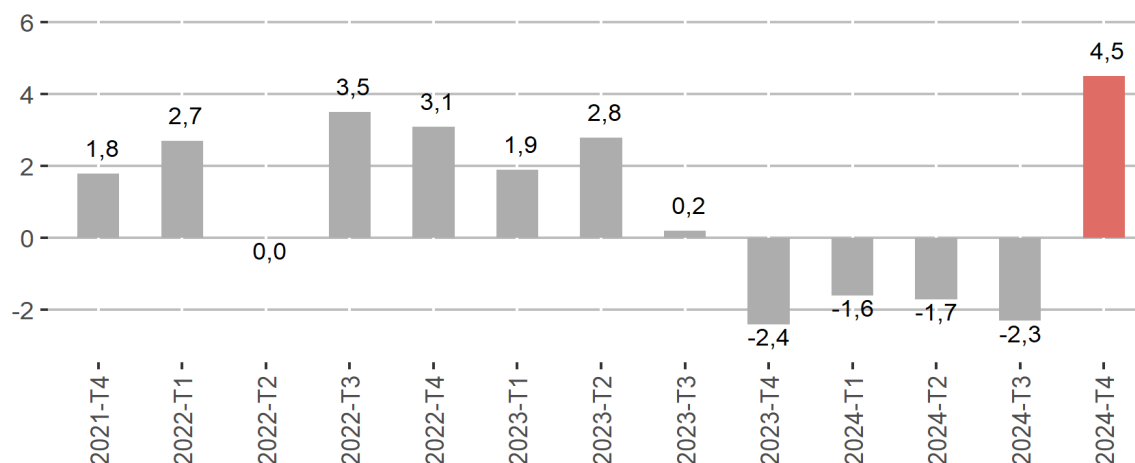
Por su parte, la tasa de paro se estableció en el 8,6 %, lo que supone -1,1 puntos de diferencia respecto al mismo trimestre del año anterior. A nivel nacional, esta tasa es del 10,6 %.

Si nos restringimos a la población de 16 a 64 años, la tasa de actividad alcanza un valor de 78,7 % (España 75,6 %). En cuanto a la tasa de paro, se fijó en un 8,7 % (España 10,7 %), al tiempo que la tasa de empleo fue del 71,9 % (España 67,5 %).

## Ocupación

El número de ocupados ascendió a 150.900 personas en el último trimestre, un 4,4 % en relación al periodo anterior. La tasa anual es del 4,5 %. Por sexo, el empleo femenino varió un -4,5 % anual y el masculino, un -4,5 %.

**Evolución del total de ocupados. Tasa Anual**



### Ocupados por sectores

	La Rioja						España					
	Trimestre actual	Var. sobre el trim. anterior		Var. sobre igual trim. año anterior		Trimestre actual	Var. sobre el trim. anterior		Var. sobre igual trim. año anterior			
		Diferencia	%	Diferencia	%		Diferencia	%	Diferencia	%		
TOTAL OCUPADOS	150,9	6,4	4,4	6,5	4,5	21.857,9	34,9	0,2	468,2	2,2		
Agricultura	10,6	0,6	6,0	3,2	43,2	736,9	3,2	0,4	-56,6	-7,1		
Industria	40,4	-0,3	-0,7	0,6	1,5	2.919,6	7,0	0,2	55,3	1,9		
Construcción	8,2	1,4	20,6	-3,3	-28,7	1.479,8	0,6	0,0	44,8	3,1		
Servicios	91,7	4,7	5,4	6,0	7,0	16.721,6	24,1	0,1	424,7	2,6		

NOTA: Valores absolutos en miles de personas.

Por sectores, hubo 10.600 ocupados en Agricultura (43,2 % anual), 40.400 en Industria (1,5 %), 91.700 en Servicios (7 %) y 8.200 en Construcción (-28,7 %).

Ocupados por tipo de jornada										
	La Rioja					España				
	Trimestre actual	Var. sobre el trim. anterior		Var. sobre igual trim. año anterior		Trimestre actual	Var. sobre el trim. anterior		Var. sobre igual trim. año anterior	
		Diferencia	%	Diferencia	%		Diferencia	%	Diferencia	%
OCUPADOS A TIEMPO COMPLETO	130,6	4,6	3,7	4,4	3,5	18.798,9	-230,2	-1,2	290,7	1,6
- Hombres	77,5	3,6	4,9	4,0	5,4	10.900,3	-74,4	-0,7	210,5	2,0
- Mujeres	53,1	1,0	1,9	0,3	0,6	7.898,6	-155,8	-1,9	80,3	1,0
OCUPADOS A TIEMPO PARCIAL	20,3	1,7	9,1	2,2	12,2	3.059,0	265,1	9,5	177,4	6,2
- Hombres	4,1	0,0	0,0	-0,5	-10,9	806,4	70,6	9,6	50,3	6,7
- Mujeres	16,2	1,7	11,7	2,7	20,0	2.252,6	194,4	9,4	127,1	6,0

NOTA: Valores absolutos en miles de personas.

El empleo a tiempo completo en este trimestre contó con 130.600 personas, un 3,5 % en relación al mismo trimestre del año anterior, mientras que los ocupados a tiempo parcial fueron 20.300, un 12,2 % anual.

Asalariados por tipo de contrato										
	La Rioja					España				
	Trimestre actual	Var. sobre el trim. anterior		Var. sobre igual trim. año anterior		Trimestre actual	Var. sobre el trim. anterior		Var. sobre igual trim. año anterior	
		Diferencia	%	Diferencia	%		Diferencia	%	Diferencia	%
ASALARIADOS	127,1	6,5	5,4	8,0	6,7	18.589,2	-75,8	-0,4	455,5	2,5
- Con contrato indefinido	107,1	6,5	6,5	5,9	5,8	15.712,5	111,0	0,7	589,4	3,9
- Con contrato temporal	20,0	0,1	0,5	2,1	11,7	2.876,7	-186,8	-6,1	-133,9	-4,4

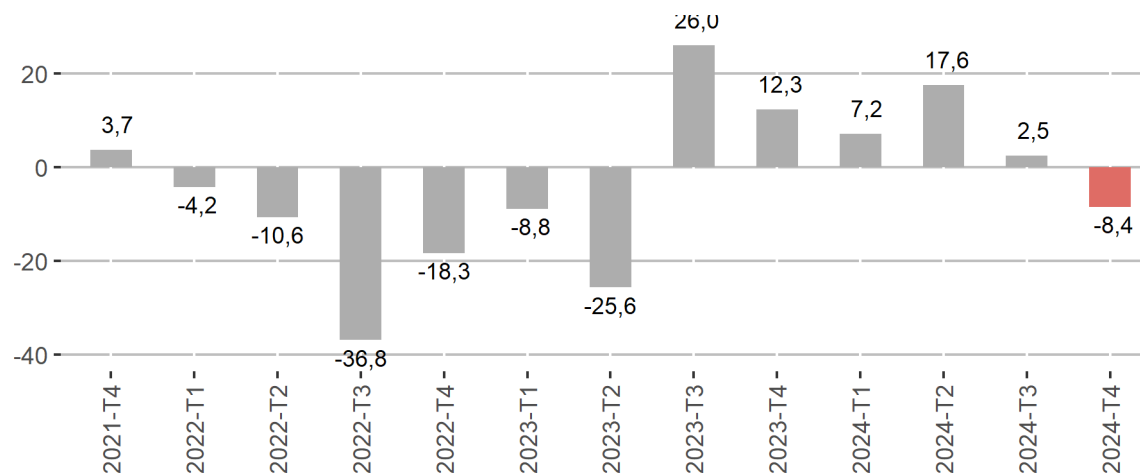
NOTA: Valores absolutos en miles de personas.

El total de asalariados fue de 127.100, lo que refleja un 6,7 % respecto a un año antes. Los que tienen contrato indefinido presentaron una tasa interanual del 5,8 % y los que disponen de contrato temporal, un 11,7 %.

## Desempleo

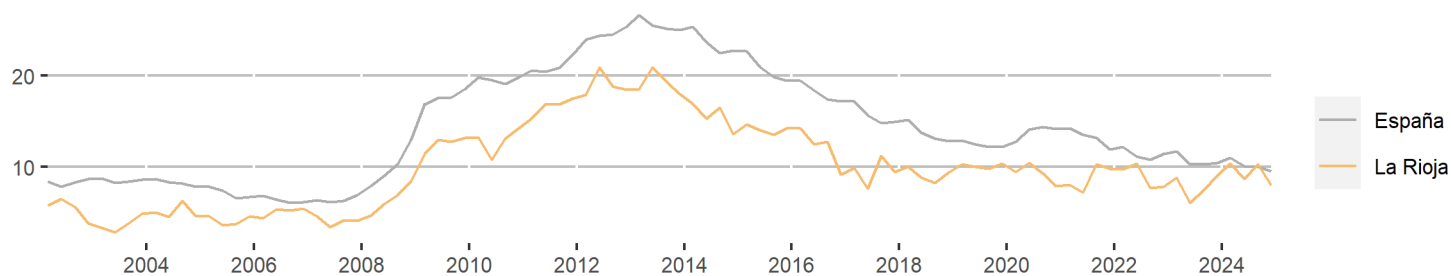
El paro afectó este trimestre a 14.200 personas. En términos relativos, la variación trimestral es del -13,4 % mientras que la tasa anual se situó en el -8,4 %.

**Evolución del total de parados Tasa Anual**



La tasa de paro fue del 8,6 %, frente al 10,2 % del trimestre anterior. Por sexo, la tasa femenina quedó establecida en el 9,3 %, mientras que la masculina en el 8 %.

**Evolución de la tasa de paro**



Los hogares que tenían a todos sus miembros activos en paro supusieron un 5,4 % del total. En España, un 5,9 %. Además, en un 86,5 % del total de los hogares todos sus miembros activos estaban ocupados, situándose la media nacional en un 84,1 %.

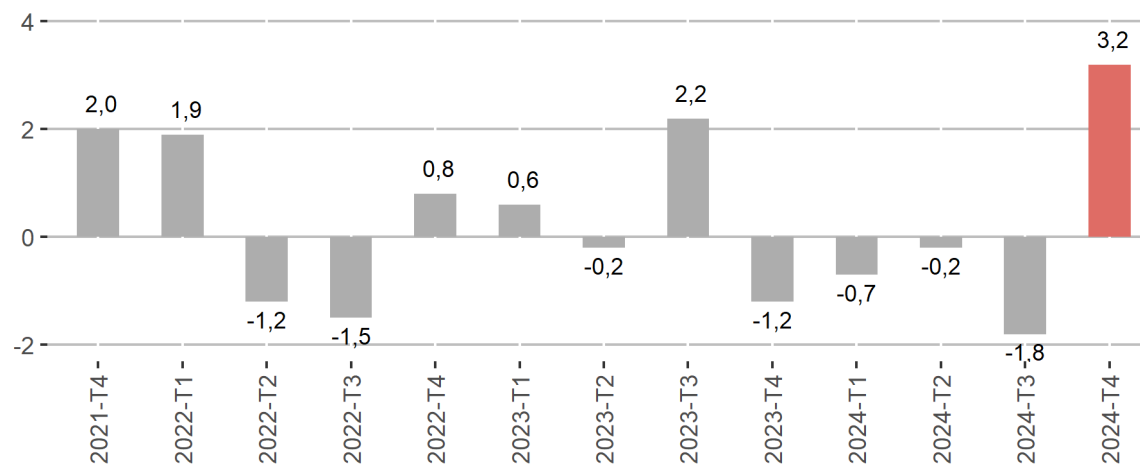
#### Incidencia del desempleo en los hogares

	La Rioja	España
Todos los activos son parados (%)	5,4	5,9
Al menos la mitad de los activos son parados (%)	10,5	12,8
Todos los activos son ocupados (%)	86,5	84,1

## Población activa

La población activa está formada por 165.000 personas en el cuarto trimestre 2024, de las que 88.700 son hombres y 76.400 mujeres. La tasa de variación anual de los activos es del 3,2 %, mientras que la trimestral se fija en el 2,5 %.

#### Evolución del total de activos. Tasa Anual



La tasa de actividad es igual al 59,3 %, alcanzando el 64,8 % la tasa masculina, mientras que la femenina se queda en el 54,1 %.

## Nacionalidad

**Población según nacionalidad y relación con la actividad económica**

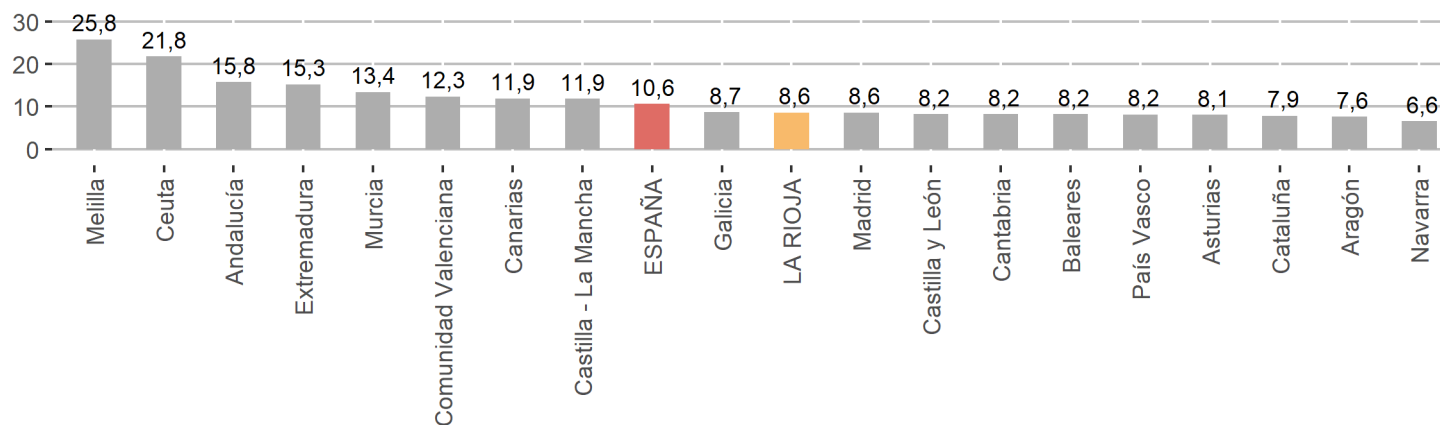
	Españoles			Extranjeros		
	Trimestre actual	Var.(%) Trimestral	Var.(%) Anual	Trimestre actual	Var.(%) Trimestral	Var.(%) Anual
POBLACIÓN DE 16 AÑOS Y MÁS	238,6	0,0	0,5	39,5	2,1	4,5
Activos	134,3	1,1	2,9	30,8	9,6	4,8
- Ocupados	124,4	2,7	2,6	26,5	12,8	14,2
- Parados	9,9	-16,1	6,5	4,3	-6,5	-30,6
Inactivos	104,3	-1,3	-2,4	8,7	-17,9	3,6
Tasa de actividad	56,3	1,0	2,3	77,9	7,2	0,2
Tasa de paro	7,3	-17,3	2,2	14,0	-15,3	-33,2

NOTA: Valores absolutos en miles de personas.

Entre los españoles, la tasa de actividad se situó en el 56,3 %, mientras que la tasa de paro fue del 7,3 %. Para el colectivo extranjero, estas tasas fueron del 77,9 % y 14 %, respectivamente.

## Comunidades Autónomas

**Tasa de paro por Comunidad Autónoma**



Entre las comunidades que presentan menor tasa de paro se encuentran Navarra (6,6 %), Aragón (7,6 %) y Cataluña (7,9 %).

Relación con la actividad económica por sexo y CCAA												
	Ambos sexos				Hombres				Mujeres			
	Ocupados	Parados	Tasa actividad	Tasa paro	Ocupados	Parados	Tasa actividad	Tasa paro	Ocupados	Parados	Tasa actividad	Tasa paro
ESPAÑA	21.857,9	2.595,5	58,5	10,6	11.706,6	1.232,9	63,7	9,5	10.151,2	1.362,6	53,6	11,8
Andalucía	3.488,5	652,7	56,6	15,8	1.933,3	307,6	62,9	13,7	1.555,1	345,1	50,6	18,2
Aragón	624,5	51,5	58,7	7,6	337,3	23,5	63,5	6,5	287,2	28,0	54,0	8,9
Asturias	429,6	37,8	52,2	8,1	222,7	19,8	57,2	8,2	206,9	18,0	47,6	8,0
Baleares	596,9	53,3	61,8	8,2	323,3	21,1	66,0	6,1	273,6	32,2	57,6	10,5
Canarias	1.023,7	138,4	59,0	11,9	554,6	61,8	63,9	10,0	469,1	76,6	54,4	14,0
Cantabria	261,1	23,4	55,3	8,2	139,7	10,8	60,7	7,2	121,4	12,7	50,3	9,4
Castilla y León	1.041,5	93,4	54,2	8,2	562,9	40,7	59,1	6,7	478,6	52,8	49,6	9,9
Castilla - La Mancha	911,3	122,6	57,7	11,9	520,8	50,3	63,7	8,8	390,5	72,3	51,6	15,6
Cataluña	3.855,9	329,3	60,9	7,9	2.071,7	154,1	66,3	6,9	1.784,3	175,2	55,7	8,9
Comunidad Valenciana	2.371,7	333,6	58,8	12,3	1.268,1	170,5	63,9	11,8	1.103,6	163,2	53,9	12,9
Extremadura	417,0	75,1	54,3	15,3	234,2	31,9	59,7	12,0	182,8	43,2	49,1	19,1
Galicia	1.153,3	109,4	53,1	8,7	595,3	48,7	56,8	7,6	557,9	60,7	49,8	9,8
Madrid	3.501,1	328,5	63,5	8,6	1.781,9	163,3	68,1	8,4	1.719,2	165,2	59,3	8,8
Murcia	671,9	103,9	59,1	13,4	374,2	55,7	65,9	12,9	297,7	48,3	52,3	13,9
Navarra	319,0	22,5	59,4	6,6	169,5	10,2	63,4	5,7	149,5	12,4	55,6	7,6
País Vasco	980,8	87,2	55,4	8,2	501,6	48,2	59,1	8,8	479,2	39,0	51,9	7,5
LA RIOJA	150,9	14,2	59,3	8,6	81,6	7,1	64,8	8,0	69,3	7,1	54,1	9,3
Ceuta	30,7	8,6	58,7	21,8	18,5	3,3	65,0	15,3	12,2	5,2	52,4	29,9
Melilla	28,6	9,9	58,0	25,8	15,5	4,5	61,1	22,5	13,1	5,5	55,0	29,4

NOTA: Valores absolutos en miles de personas.

Las comunidades con una evolución anual más favorable de empleo son Ceuta (17,2 %), Melilla (8,7 %) y Asturias (8,6 %). En el extremo opuesto, destacan País Vasco (-4,2 %), Murcia (-1 %) y Extremadura (-0,2 %).

Por lo que respecta al paro, las comunidades con las bajadas más acusadas son Ceuta (-32,3 %), Asturias (-27,3 %) y Navarra (-27,2 %).



## Movilidad en relación a la actividad laboral (flujos)

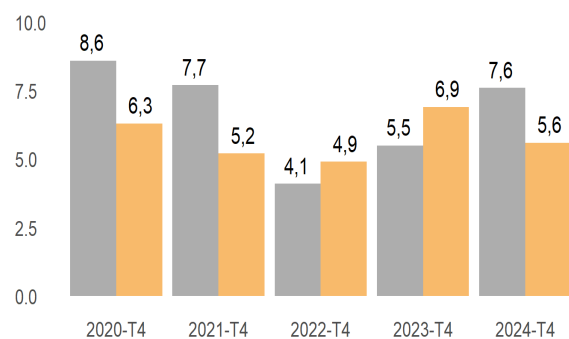
Movilidad en relación con la actividad laboral								
Clasif. en trim. anterior	La Rioja - Clasif. en trim. actual				TOTAL	España - Clasif. en trim. actual		
	TOTAL	Ocupados	Parados	Inactivos		Ocupados	Parados	Inactivos
TOTAL	100	54,3	5,1	40,7	100	52,3	6,2	41,5
Ocupados	100	94,3	2,4	3,2	100	93,8	2,8	3,4
Parados	101	39,4	42,5	18,8	100	28,6	48,1	23,3
Inactivos	100	4,5	3,4	92,1	100	3,5	4,0	92,4
No consta	100			100,0	100	3,5	3,2	93,3

El 94,3 % de los ocupados del trimestre anterior siguen estando ocupados en el actual, mientras que un 2,4 % ha pasado a situación de parados y un 3,2 % a inactivos.

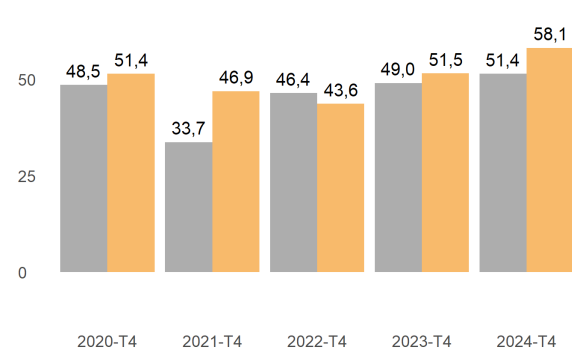
El 42,5 % de los parados del trimestre anterior continúan parados en el cuarto trimestre 2024, un 39,4 % pasan a estar ocupados y el 18,8 % pasa a inactivos.

Respecto a la inactividad, el 92,1 % tienen la misma situación el trimestre anterior que en el actual, el 3,4 % ahora está parado y el 4,5 % es ocupado.

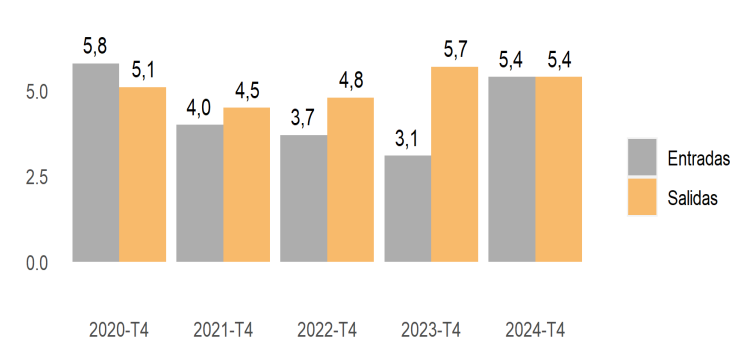
Flujo de personas (porcentaje) que entran y salen de la ocupación cada trimestre



Flujo de personas (porcentaje) que entran y salen del desempleo cada trimestre



Flujo de personas (porcentaje) que entran y salen de la actividad cada trimestre



Se puede acceder a la última información disponible de la Encuesta de Población Activa (EPA) en la siguiente dirección del Instituto de Estadística de La Rioja:

[www.larioja.org/epa](http://www.larioja.org/epa)

Fuente:

---



Consulta y descarga los principales indicadores económicos coyunturales disponibles en nuestra página web:

[www.larioja.org/indicadores-coyunturales](http://www.larioja.org/indicadores-coyunturales)

[www.larioja.org/estadistica](http://www.larioja.org/estadistica)



@riojastat