



Estadística al día

Estadística de Variaciones Residenciales
2019

17 de Junio de 2020



La Estadística de Variaciones Residenciales se elabora por el INE a partir de la explotación de la información relativa a las altas y bajas en los padrones municipales de habitantes motivadas por cambios de residencia.

| | La Rioja | | | España | | |
|------------------------|------------|---------------------|-------------|------------|---------------------|-------------|
| | Año actual | Diferencia absoluta | % Var anual | Año actual | Diferencia absoluta | % Var anual |
| ALTAS | 16.035 | 1.347 | 9,2 | 2.523.193 | 153.265 | 6,5 |
| BAJAS | 11.745 | -1.124 | -8,7 | 1.995.100 | 37.926 | 1,9 |
| SALDO TOTAL | 4.290 | 2.471 | | 528.093 | 115.339 | |
| Variaciones interiores | | | | | | |
| - Altas interiores | 11.329 | 564 | 5,2 | 1.649.351 | 40.227 | 2,5 |
| - Bajas interiores | 10.133 | -449 | -4,2 | 1.649.351 | 40.227 | 2,5 |
| - Saldo interior | 1.196 | 1.013 | | - | - | |
| Variaciones exteriores | | | | | | |
| - Altas exteriores | 4.706 | 783 | 20 | 873.842 | 113.038 | 14,9 |
| - Bajas exteriores | 1.612 | -675 | -29,5 | 345.749 | -2.301 | -0,7 |
| - Saldo exterior | 3.094 | 1.458 | | 528.093 | 115.339 | |

Respecto a 2018, en el año 2019 en La Rioja, las nuevas inscripciones en el Padrón municipal de habitantes variaron un 9,2 % alcanzando las 16.035 altas. Por su parte, se contabilizaron 11.745 bajas padronales, se produjo entonces una variación del -8,7 % respecto al año anterior.

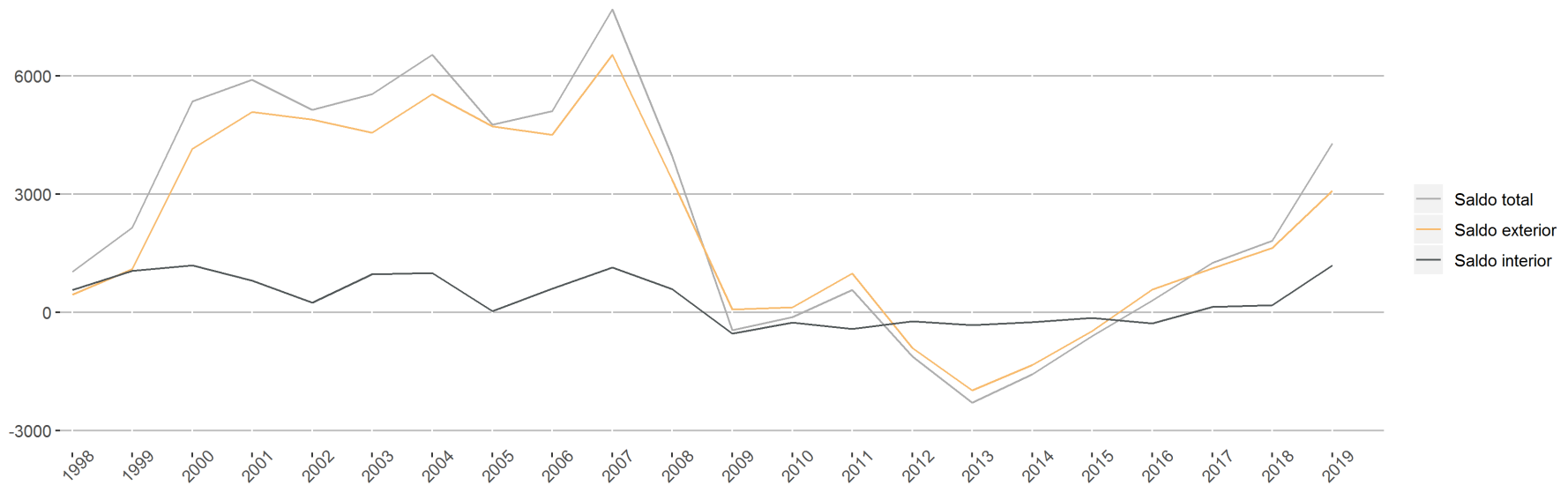
En el conjunto de los Ayuntamientos españoles, las nuevas inscripciones alcanzaron en 2019 la cifra de 2.523.193 lo que produjo una variación interanual del 6,5 %.

En La Rioja las altas procedentes de otras comunidades autónomas alcanzaron los 11.329 movimientos (5,2 % en tasa interanual) y las exteriores sumaron 4.706 nuevas incorporaciones (20 %).

En cuanto a las bajas padronales, las que tenían como destino alguna otra comunidad española fueron 10.133 lo que supuso una tasa interanual del -4,2 %. Por su parte, los movimientos de salida dirigidos fuera de nuestras fronteras variaron un -29,5 %.



Evolución de los saldos por variación residencial



La diferencia entre las altas y las bajas por variación residencial pasó de 1819 en 2018 a 4.290 en 2019 registrando así una diferencia de 2.471 procesos en un año.

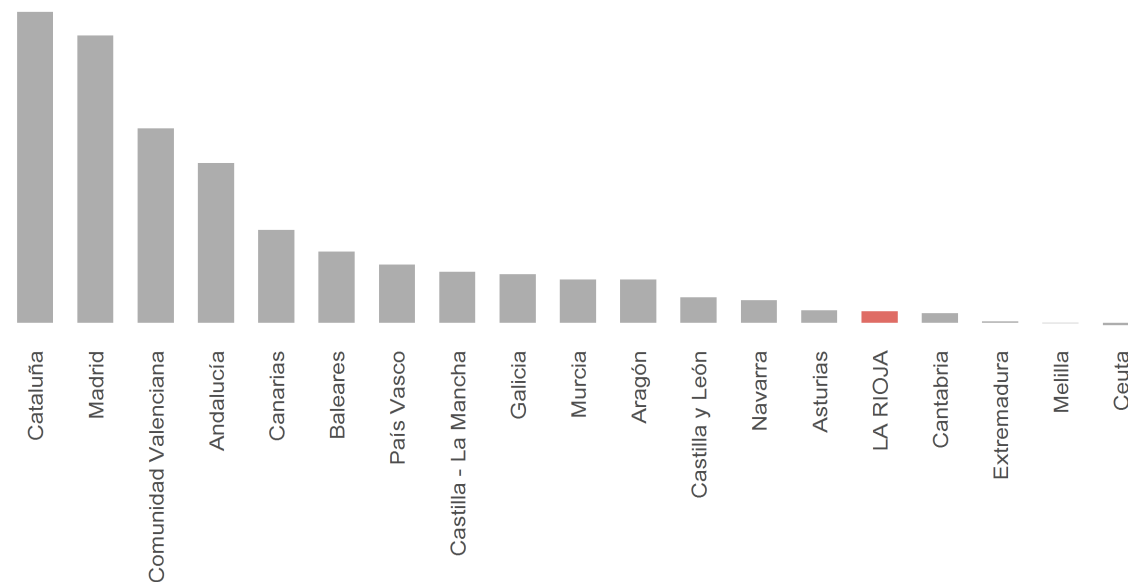
El saldo migratorio en el caso nacional se situó en 528.093, lo que se tradujo en una variación absoluta de 115.339 inscripciones.

En La Rioja, el saldo por variación residencial interior fue de 1.196. Por su parte, el saldo exterior registrado fue 3.094, lo que supone una variación de 1.458.

Saldos por variación residencial por comunidades autónomas

| | Altas | Bajas | Saldo | | |
|----------------------|-----------|-----------|---------|----------|----------|
| | | | Total | Interior | Exterior |
| ESPAÑA | 2.523.193 | 1.995.100 | 528.093 | 0 | 528.093 |
| Andalucía | 345.511 | 287.037 | 58.474 | -4.202 | 62.676 |
| Aragón | 61.526 | 45.612 | 15.914 | 1.216 | 14.698 |
| Asturias | 34.873 | 30.345 | 4.528 | -563 | 5.091 |
| Baleares | 87.034 | 61.021 | 26.013 | 3.845 | 22.168 |
| Canarias | 138.142 | 104.062 | 34.080 | -75 | 34.155 |
| Cantabria | 29.266 | 25.642 | 3.624 | 408 | 3.216 |
| Castilla y León | 102.276 | 92.928 | 9.348 | -3.446 | 12.794 |
| Castilla - La Mancha | 107.657 | 88.923 | 18.734 | 1.879 | 16.855 |
| Cataluña | 521.688 | 407.791 | 113.897 | -2.455 | 116.352 |
| Comunidad Valenciana | 299.013 | 227.876 | 71.137 | 5.600 | 65.537 |
| Extremadura | 30.505 | 29.999 | 506 | -3.045 | 3.551 |
| Galicia | 109.564 | 91.817 | 17.747 | -110 | 17.857 |
| Madrid | 421.572 | 316.320 | 105.252 | 1.423 | 103.829 |
| Murcia | 69.279 | 53.359 | 15.920 | -1.229 | 17.149 |
| Navarra | 39.434 | 31.181 | 8.253 | 808 | 7.445 |
| País Vasco | 103.624 | 82.259 | 21.365 | 847 | 20.518 |
| LA RIOJA | 16.035 | 11.745 | 4.290 | 1.196 | 3.094 |
| Ceuta | 2.246 | 3.130 | -884 | -1.019 | 135 |
| Melilla | 3.948 | 4.053 | -105 | -1.078 | 973 |

Saldo de las variaciones residenciales



A nivel de comunidades autónomas, se apreciaron importantes diferencias, presentaron en 2019 los menores saldos Ceuta (-884), Melilla (-105) y Extremadura (506). Los mayores saldos correspondieron a Cataluña (113.897), le siguen Madrid (105.252) y Comunidad Valenciana (71.137).

En cuanto a las variaciones residenciales interiores, las regiones con mayor saldo fueron Comunidad Valenciana (5.600 movimientos), Baleares (3.845 movimientos) y Castilla - La Mancha (1.879). Por el contrario, las comunidades con el saldo interior menor fueron Andalucía (-4.202), Castilla y León (-3.446) y Extremadura (-3.045 movimientos).

Respecto al saldo exterior, las regiones con los saldos más elevados fueron Cataluña (116.352 movimientos), Madrid (103.829 movimientos) y Comunidad Valenciana (65.537). En el lado opuesto se encuentran Ceuta (135), Melilla (973) y LA RIOJA (3.094 movimientos).

La información contenida en este documento tiene carácter provisional por lo que podría ser actualizada por parte del organismo responsable. Se puede acceder a la última información disponible de variaciones residenciales de La Rioja en la siguiente dirección del Instituto de Estadística de La Rioja:

<http://www.larioja.org/variaciones>

Fuente:



Consulta y descarga los principales indicadores económicos coyunturales disponibles en nuestra página web:

www.larioja.org/indicadores-coyunturales

www.larioja.org/estadistica

 @riojastat