



# Estadística al día

Índices de producción industrial (IPI). Base 2015.  
Marzo 2019. Datos provisionales

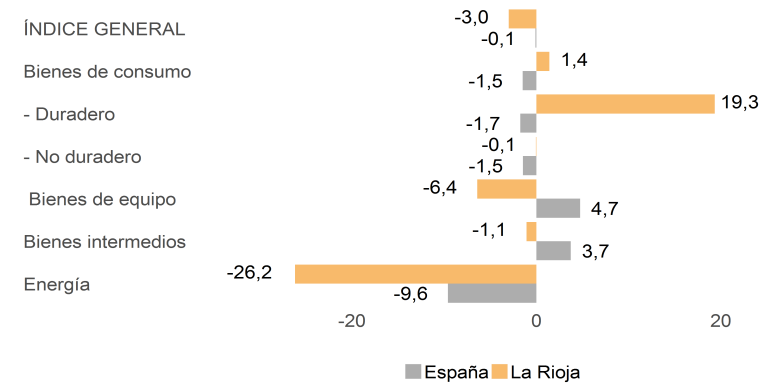
9 de Mayo de 2019

Según los datos del Índice General de Producción Industrial (IPI) para marzo de 2019, la producción del sector industrial riojano refleja una variación anual de un -3%. A nivel nacional este mismo indicador evoluciona al -0,1%.

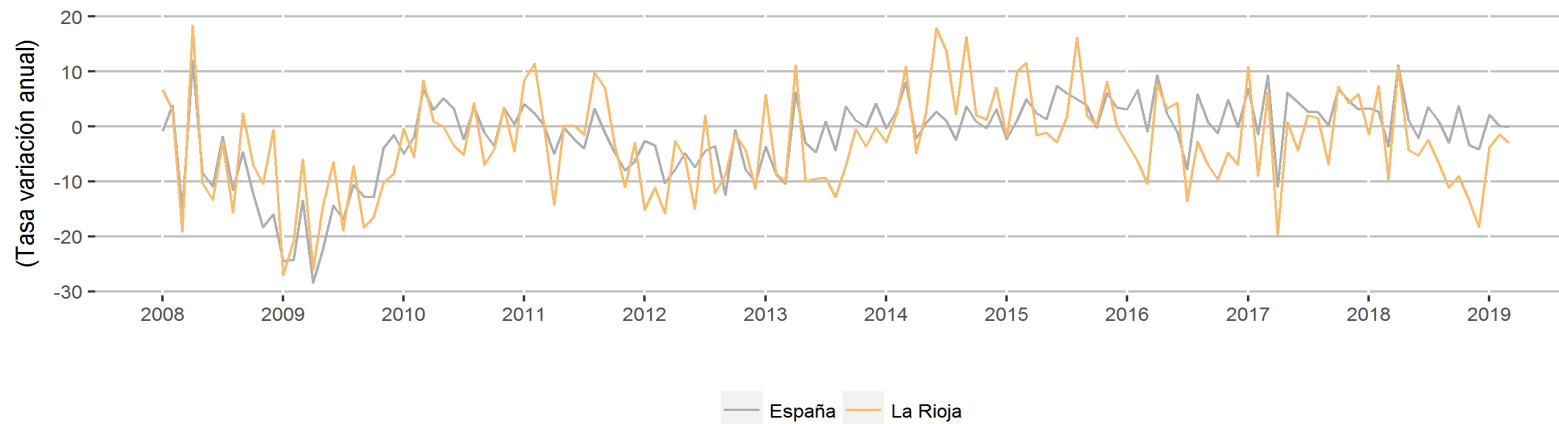
**IPI General y por Destino Económico.**

	La Rioja				España			
	Índice	Var.(%) Mensual	Var.(%) Anual	Var.(%) en lo que va de año	Índice	Var.(%) Mensual	Var.(%) Anual	Var.(%) en lo que va de año
ÍNDICE GENERAL	96,3	0,6	-3,0	-2,8	110,3	6,0	-0,1	0,7
Bienes de consumo	88,1	2,1	1,4	-2,4	104,9	4,4	-1,5	1,3
- Duradero	147,8	1,8	19,3	15,1	107,6	3,5	-1,7	-1,9
- No duradero	84,8	2,1	-0,1	-3,8	104,7	4,4	-1,5	1,5
Bienes de equipo	113,4	13,2	-6,4	1,2	122,7	7,3	4,7	4,2
Bienes intermedios	107,2	0,2	-1,1	-1,2	116,7	8,1	3,7	1,2
Energía	91,8	-17,8	-26,2	-12,6	95,4	3,1	-9,6	-4,5

**IPI General y por Destino Económico. Tasa Anual**



**IPI. Tasa Anual**





**IPI Secciones y Principales Ramas de la Industria Manufacturera (CNAE-2009).**

	La Rioja				España			
	Índice	Var. (%) Mensual	Var. (%) Anual	Var. (%) en lo que va de año	Índice	Var. (%) Mensual	Var. (%) Anual	Var. (%) en lo que va de año
ÍNDICE GENERAL	96,3	0,6	-3,0	-2,8	110,3	6,0	-0,1	0,7
B Industrias extractivas	70,3	31,5	-5,9	-16,7	81,5	1,8	-15,2	-12,4
C Industria manufacturera	96,7	2,4	-0,4	-1,6	114,7	7,1	2,5	2,1
10 Industria de la alimentación	113,2	-3,1	4,6	5,9	102,9	0,4	3,1	5,2
11 Fabricación de bebidas	80,0	8,8	7,8	-6,3	95,3	4,2	8,1	8,7
15 Industria del cuero y del calzado	143,6	3,5	-12,2	-11,9	103,4	0,5	-3,4	-3,9
16 Industria de la madera y del corcho, excepto muebles; cestería y espartería	106,3	12,1	16,2	5,2	114,9	-0,7	-4,7	-1,4
17 Industria del papel	92,8	-11,8	-16,8	-6,2	105,4	5,8	4,2	2,5
20 Industria química	127,1	-10,4	19,4	30,9	115,2	10,6	4,2	2,0
22 Fabricación de productos de caucho y plásticos	113,5	-7,9	-9,2	-7,4	120,4	6,9	4,2	1,5
23 Fabricación de otros productos minerales no metálicos	127,9	2,7	15,9	15,0	119,5	9,7	10,8	6,5
25 Fabricación de productos metálicos, excepto maquinaria y equipo	93,2	9,7	0,9	-5,1	122,9	5,8	10,2	6,1
31 Fabricación de muebles	147,8	1,8	19,3	15,1	115,8	3,3	0,8	1,6
D Suministro de energía eléctrica, gas, vapor y aire acondicionado	92,2	-19,4	-27,4	-12,9	92,9	-1,4	-14,5	-6,3

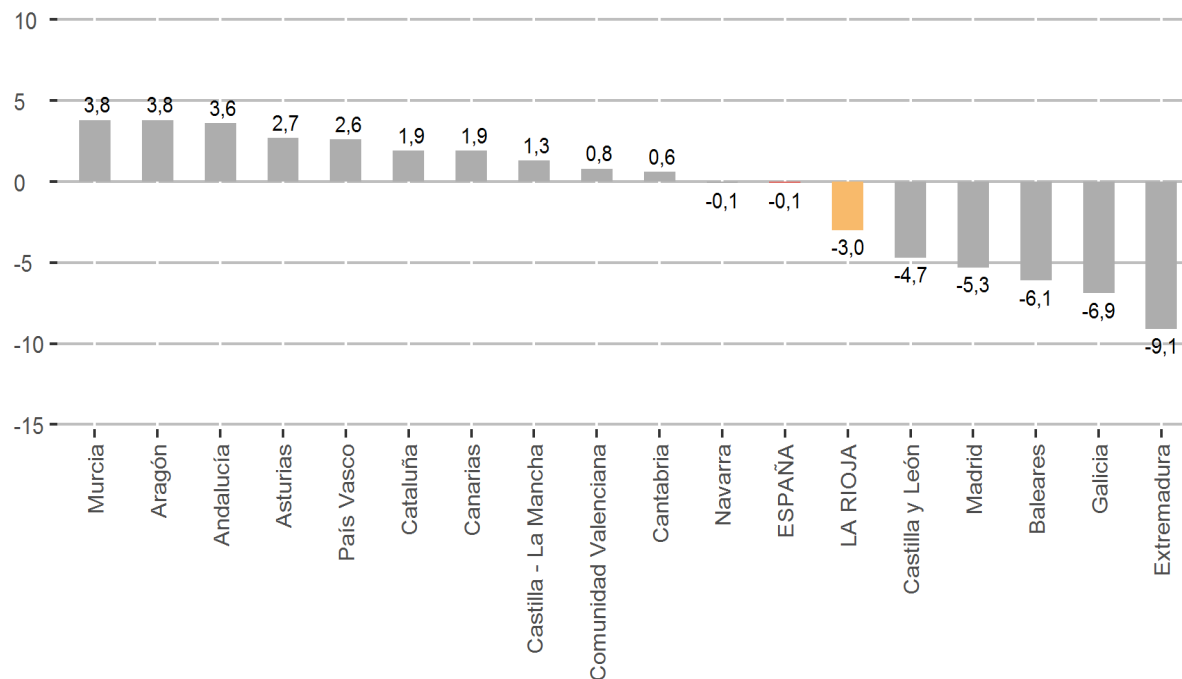
En las actividades manufactureras, las ramas que registran mejores tasas en producción industrial respecto a marzo de 2018 son: 20 Industria química ( 19,4%), 31 Fabricación de muebles ( 19,3%) y 16 Industria de la madera y del corcho, excepto muebles; cestería y espartería ( 16,2%).

Con peor comportamiento se encuentran: 17 Industria del papel ( -16,8%), 15 Industria del cuero y del calzado ( -12,2%) y 22 Fabricación de productos de caucho y plásticos ( -9,2%).



### IPI General por Comunidades Autónomas. Tasa Anual

IPI General por Comunidades Autónomas.				
	Índice	Var.(%) Mensual	Var.(%) Anual	Var.(%) en lo que va de año
ESPAÑA	110,3	6,0	-0,1	0,7
Andalucía	102,1	0,9	3,6	2,9
Aragón	115,6	5,0	3,8	2,9
Asturias	108,4	7,8	2,7	0,7
Baleares	89,4	1,8	-6,1	-5,1
Canarias	101,6	10,5	1,9	2,6
Cantabria	124,0	7,2	0,6	-0,0
Castilla y León	104,8	4,5	-4,7	-0,3
Castilla - La Mancha	105,3	4,4	1,3	4,5
Cataluña	115,8	9,0	1,9	0,2
Comunidad Valenciana	110,2	5,1	0,8	1,2
Extremadura	98,1	7,0	-9,1	-6,7
Galicia	106,8	5,2	-6,9	-5,4
Madrid	113,2	6,5	-5,3	0,7
Murcia	108,2	4,9	3,8	2,9
Navarra	109,4	5,8	-0,1	1,5
País Vasco	113,2	6,0	2,6	2,2
LA RIOJA	96,3	0,6	-3,0	-2,8



En el ámbito regional, las comunidades con las tasas interanuales más altas en marzo de 2019 son: Aragón ( 3,8 %), Murcia ( 3,8 %) y Andalucía ( 3,6 %).

En el extremo opuesto, se sitúan: Extremadura ( -9,1 %), Galicia ( -6,9 %) y Baleares ( -6,1 %).

La información contenida en este documento tiene carácter provisional por lo que podría ser actualizada por parte del organismo responsable. Se puede acceder a la última información disponible del Índice de Producción Industrial en La Rioja en la siguiente dirección del Instituto de Estadística de La Rioja:

[www.larioja.org/ipi](http://www.larioja.org/ipi)

Fuente:

---



Consulta y descarga los principales indicadores económicos coyunturales disponibles en nuestra página web:

[www.larioja.org/indicadores-coyunturales](http://www.larioja.org/indicadores-coyunturales)

[www.larioja.org/estadistica](http://www.larioja.org/estadistica)

 @riojastat