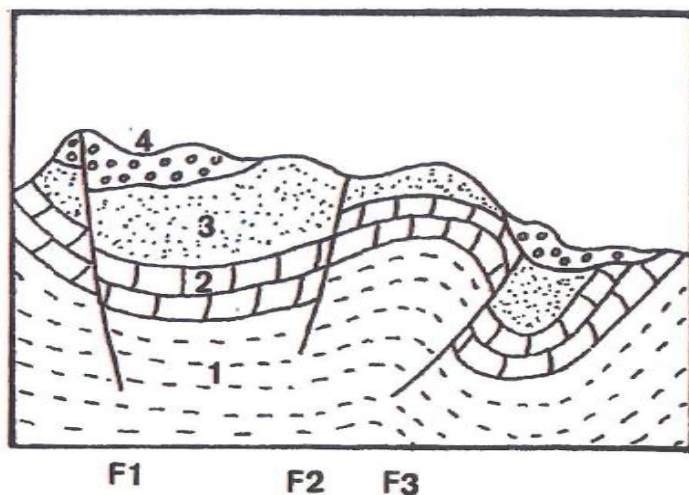


PRUEBAS LIBRES PARA LA OBTENCIÓN DEL TÍTULO DE BACHILLER Convocatoria por Resolución 4/2023, de 26 de enero (BOR del 3 de febrero), de la Dirección General de Formación Profesional Integrada, Consejería de Educación del Gobierno de La Rioja.		Materia:
		GEOLOGÍA
Nombre y apellidos del aspirante:		Calificación:
DNI:		
INSTRUCCIONES/OBSERVACIONES: <ul style="list-style-type: none"> • Hay 10 preguntas. Deben elegirse y realizarse solo 8. • En caso de realizar más de 8, solo se corregirán las 8 primeras. • Todas las preguntas valen lo mismo (1,25 puntos). • Responde a todo en tinta azul. Las respuestas en lapicero no se corregirán. 		

1. Intentar conocer cómo se producen los procesos geológicos dio lugar a dos teorías diferentes: el catastrofismo y el uniformismo. Explica en qué se basa y qué defiende cada una (1,1p). ¿Cuál es la más aceptada en la actualidad? (0,15p)
2. En el mapa geológico de España peninsular destacan 4 dominios geológicos, ¿cuáles son? (0,25p). Describe las características más destacables de cada uno (1p).
3. -Ordena las estructuras litológicas del siguiente corte de más antigua a más moderna (0,45p). Indica el tipo y la edad relativa de las fallas (0,4p). ¿Observas alguna discontinuidad? ¿De qué tipo es? (0,4p) (Nota: terebrátula-Devónico).



- | |
|--|
| 1. Margas con <i>Terebratulas</i>
2. Calizas con <i>Ammonites</i>
3. Areniscas con restos de Dinosaurios
4. Conglomerados con huesos de mamíferos |
|--|

4. En el Sistema Solar existen dos tipos de planetas. Explica brevemente el origen del sistema Solar y de estos planetas (0,65p), justificando sus diferentes características y localización (0,6p).
5. Los minerales aparecen formando estructuras cristalinas. ¿A qué nos referimos cuando hablamos de cristales en relación con los minerales? (0,8p) ¿Qué es la celdilla unidad? (0,45p).
6. Toda el agua presente en la Tierra recircula entre los distintos medios del planeta en un circuito cerrado, es lo que conocemos como ciclo hidrológico. Explícalo brevemente (1,25p).

7. ¿Qué estructura aparece en la imagen de la izquierda? ¿Qué origen tiene? ¿Qué nos indica en cuanto a la polaridad del estrato en que se ubica? (0,75p)

¿Qué tipo de estratificación se observa en la imagen de la derecha? ¿Qué origen tiene? (0,5p)



8. Explica brevemente las distintas etapas de formación de una roca sedimentaria (0,8p). ¿En qué grupos se clasifican las rocas sedimentarias? (0,45p)

9. Define magma (0,3p). Explica en qué zona de la Tierra se produce, qué diferentes procesos condicionan su diferenciación (0,7p) y a través de qué proceso aparece en superficie (0,25p).

10. Define el ciclo de Wilson y describe sus diferentes etapas indicando, como ejemplo, un lugar del planeta que se encuentre en cada una de las etapas (1,25p).