



MEMORIA 2011



1. Ayuntamientos consorciados

Cuenta el CEIS-Rioja con **157** municipios consorciados, cifra que supone, excluido el municipio de Logroño, el **90,80%** de la superficie total de la Rioja y prácticamente el **96,63%** de la población riojana.

Relación completa de Ayuntamientos consorciados

Ábalos	Ezcaray	Rabanera
Aguilar del Río Alhama	Foncea	Rasillo de Cameros (El)
Ajamil	Fonzaleche	Redal (El)
Albelda de Iregua	Fuenmayor	Ribafrecha
Alberite	Galbárruli	Rincón de Soto
Alcanadre	Galilea	Robres del Castillo
Aldeanueva de Ebro	Gallinero de Cameros	Rodezno
Alesanco	Gimileo	Sajazarra
Alesón	Grañón	San Asensio
Alfaro	Grávalos	San Millán de Yécora
Almarza de Cameros	Haro	San Román de Cameros
Anguciana	Herce	San Torcuato
Anguiano	Herramélluri	San Vicente de la Sonsierra
Arenzana de Abajo	Hervías	Santa Coloma
Arenzana de Arriba	Hormilla	Santa Engracia del Jubera
Arnedillo	Hormilleja	Santa Eulalia Bajera
Arnedo	Hornillos de Cameros	Santo Domingo de la Calzada
Arrúbal	Hornos de Moncalvillo	Santurde de Rioja
Ausejo	Huércanos	Santurdejo
Autol	Igea	Sojuela
Azofra	Jalón de Cameros	Sorzano
Badarán	Laguna de Cameros	Sotés
Bañares	Lagunilla del Jubera	Soto en Cameros
Baños de Río Tobía	Lardero	Terroba
Baños de Rioja	Ledesma de la Cogolla	Tirgo
Bergasa	Leiva	Tobía
Bezares	Leza de Río Leza	Torre en Cameros
Bobadilla	Lumbreras	Torrecilla en Cameros
Briñas	Manjarrés	Torrecilla sobre Alesanco
Briones	Mansilla de la Sierra	Torremontalbo
Cabezón de Cameros	Manzanares de Rioja	Treviana
Calahorra	Matute	Tricio
Camprovín	Medrano	Tudelilla
Canales de la Sierra	Munilla	Uruñuela
Canillas de Río Tuerto	Murillo de Río Leza	Valgañón
Cañas	Muro de Aguas	Ventosa de la Sierra
Cárdenas	Muro en Cameros	Viguera
Casalarreina	Nájera	Villalobar de Rioja
Castañares de Rioja	Nalda	Villamediana de Iregua
Cellorigo	Nestares	Villanueva de Cameros
Cenicero	Nieva de Cameros	Villar de Arnedo (El)
Cervera del Río Alhama	Ochánduri	Villar de Torre
Cidamón	Ocón	Villarejo
Cihuri	Ojacastro	Villarroya
Cirueña	Ollauri	Villaverde de Rioja
Clavijo	Ortigosa de Cameros	Villoslada de Cameros
Cordovín	Pazuengos	Viniegra de Abajo
Corera	Pedroso	Viniegra de Arriba
Cornago	Pinillos	Zarratón
Cuzcurrita de Río Tirón	Pradejón	Zarzosa
Daroca de Rioja	Pradillo	Zorraquín
Enciso	Préjano	
Entrena	Quel	

Siniestros declarados y movilización de parques

Durante el año 2011 se han atendido por el Consorcio para el Servicio de Extinción de Incendios, Salvamento y Protección Civil de La Rioja un total de **1198** siniestros que conllevaron la realización de **1445** movilizaciones desde los cuatro parques del Ceis; **247** de ellas en apoyo del parque al que le correspondió de la intervención directa.

Tabla 1. Siniestros declarados

		Haro	Nájera	Arnedo	Calahorra	Centrales	Total
2002	ID	260	181	185	399		1025
	%	25,37	17,66	18,05	38,93		
2003	ID	286	210	271	356		1123
	%	25,47	18,70	24,13	31,70		(+9,6%)
2004	ID	254	250	266	490		1260
	%	20,16	19,84	21,11	38,89		(+12,2%)
2005	ID	324	225	257	364		1170
	%	27,69	19,23	21,97	31,11		(-7,1%)
2006	ID	251	286	237	391		1165
	%	21,55	24,55	20,34	33,56		(-0,4%)
2007	ID	292	320	241	408		1261
	%	23,16	25,38	19,11	32,36		(+8,2%)
2008	ID	312	321	267	470		1370
	%	22,77	23,43	19,49	34,31		(+8,64%)
2009	ID	268	364	326	437	30	1425
	%	18,81	25,54	22,89	30,67	2,11	(+5,86%)
2010	ID	274	264	230	378	35	1181
	%	23,20	22,35	19,48	32,01	2,96	(-17,12%)
2011	ID	232	297	214	382	73	1198
	%	19,37	24,79	18,12	31,89	6,09	(+1,44%)

Gráfico 1. Evolución de siniestros declarados por parques (%)

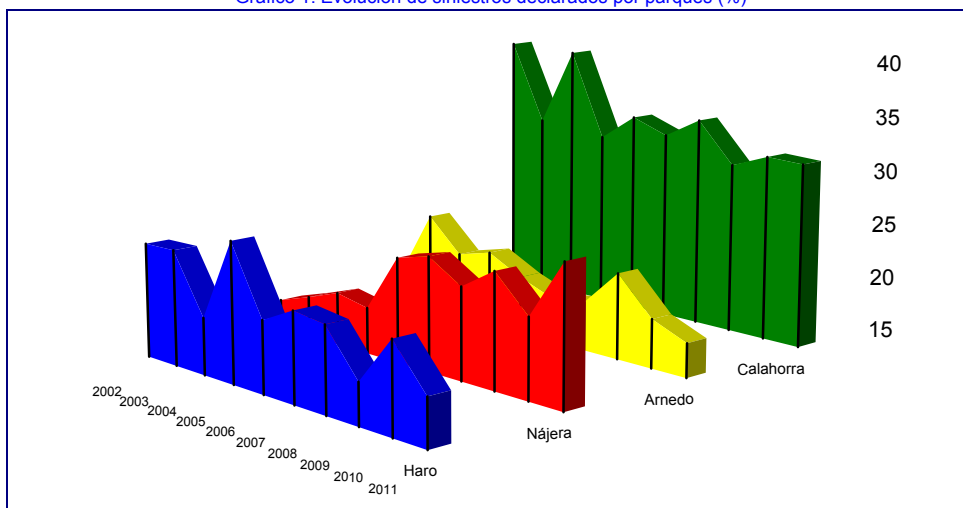


Gráfico 2. Siniestros declarados, separados por parques

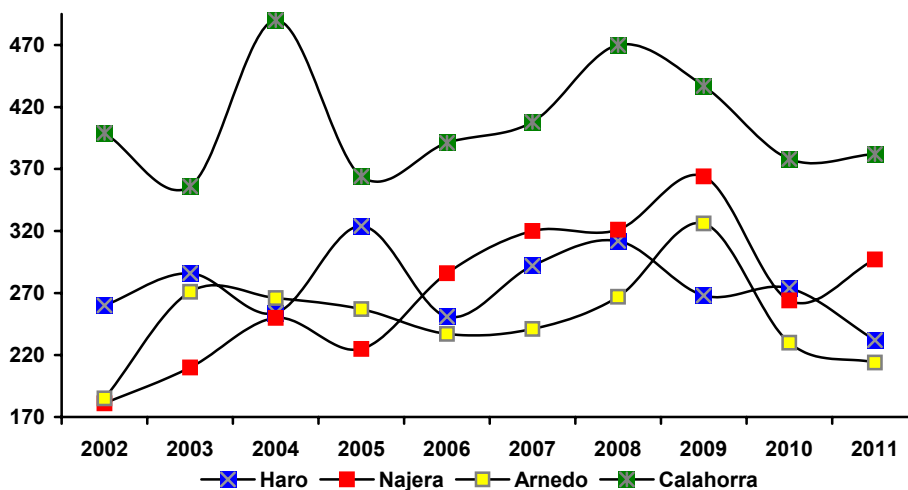


Tabla 2. Movilización directas y en apoyo

		Haro	Nájera	Arnedo	Calahorra	Centrales	Total
	ID	303	59	233	330		925
1999	IA						
	Mov						
	ID	329	202	328	411		1270
2000	IA						
	Mov						
	ID	372	267	304	453		1396
2001	IA						
	Mov						
	ID	260	181	185	399		1025
2002	IA	61	82	157	43		343
	Mov	321	263	342	442		1368
	ID	286	210	271	356		1123
2003	IA	53	81	152	59		345
	Mov	339	291	423	415		1468
	ID	254	250	266	490		1260
2004	IA	71	70	155	70		366
	Mov	325	320	421	560		1626
	ID	324	225	257	364		1170
2005	IA	73	80	160	68		381
	Mov	397	305	417	432		1551
	ID	251	286	237	391		1165
2006	IA	100	76	190	92		458
	Mov	351	362	427	483		1623
	ID	292	320	241	408		1261
2007	IA	92	72	156	90		410
	Mov	384	392	397	498		1671
	ID	312	321	267	470		1370
2008	IA	78	69	150	65		362
	Mov	390	390	417	535		1732
	ID	268	364	326	437	30	1425
2009	IA	145	97	190	133	-	565
	Mov	413	461	513	570	30	1990
	ID	274	264	230	378	35	1181
2010	IA	139	103	205	109	-	556
	Mov	413	367	435	487	35	1737
	ID	232	297	214	382	73	1198
2011	IA	63	50	76	58	0	247
	Mov	295	347	290	440	74	1445

Gráfico 3. Evolución de las movilizaciones por parques

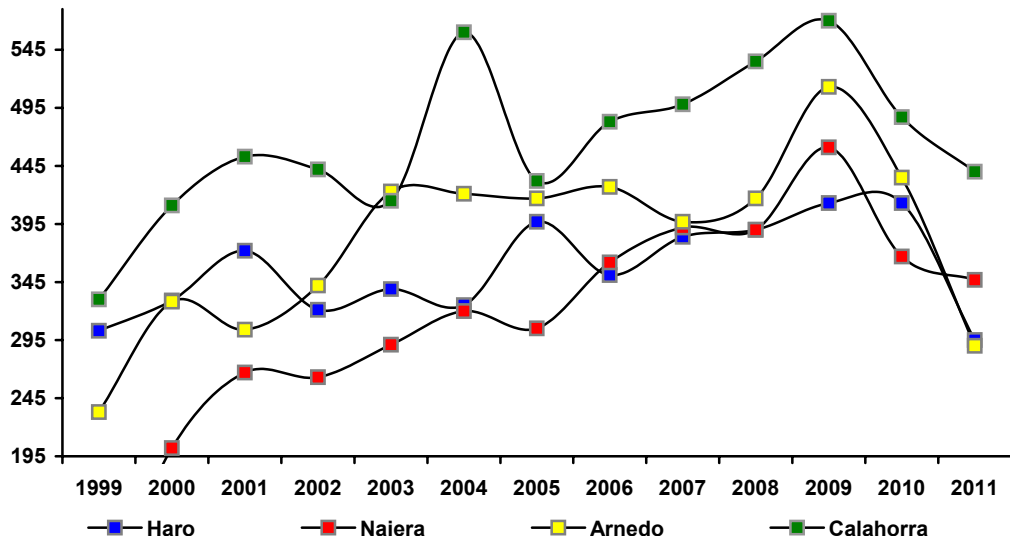


Tabla 3. Movilizaciones (%)

	Haro	Nájera	Arnedo	Calahorra
1999	32,76	6,38	25,19	37,67
	39,14		62,86	
2000	25,90	15,90	25,83	32,36
	41,80		58,20	
2001	26,65	21,78	19,13	32,45
	48,42		51,58	
2002	23,46	19,23	25,00	32,30
	42,69		57,31	
2003	23,09	19,82	28,82	28,27
	42,91		57,09	
2004	20,11	19,80	25,43	34,66
	39,91		60,09	
2005	25,59	19,66	26,89	27,86
	45,25		54,75	
2006	21,63	22,30	26,31	29,76
	43,93		56,07	
2007	22,98	23,46	23,76	29,80
2008	22,52	22,52	24,07	30,89
	45,04		54,96	
2009	20,75	23,17	25,78	28,64
	43,92		54,42	
2010	23,78	21,12	25,04	28,04
	44,90		53,08	
2011	20,40	24,00	20,06	30,43
	44,40		50,49	

Gráfico 4. Intervenciones directas

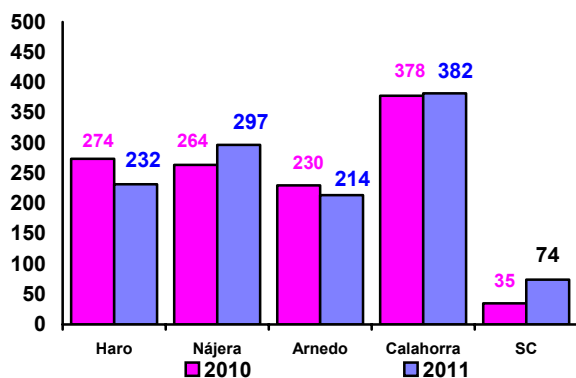


Gráfico 5. Intervenciones en apoyo

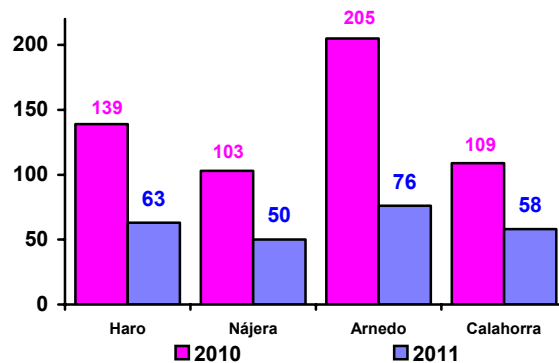
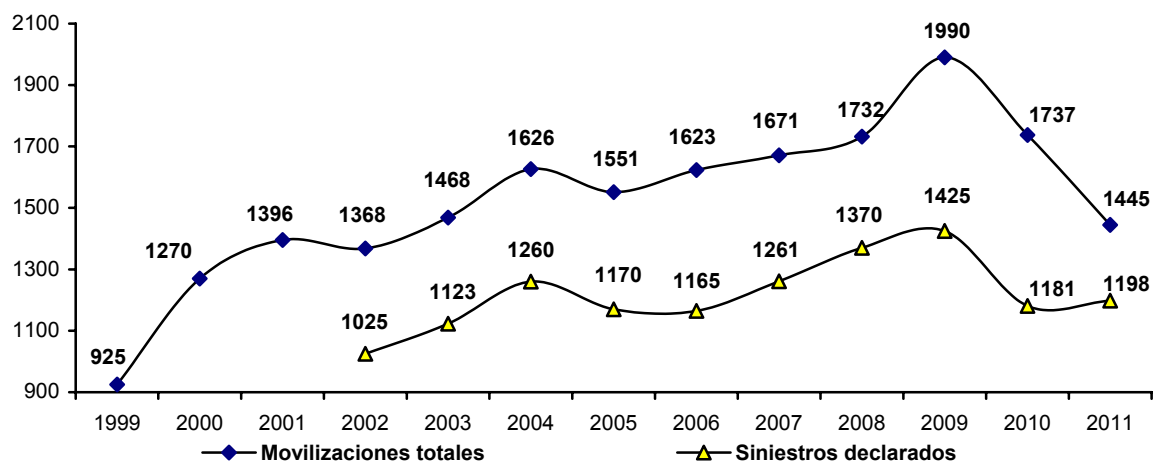


Gráfico 6. Evolución de las movilizaciones y siniestros declarados totales



Tiempos de actuación

El tiempo total empleado en la resolución de las actuaciones durante este año 2011 ha sido de **80.341 minutos**

Gráfico 7. Tiempo total empleado en la resolución de las actuaciones

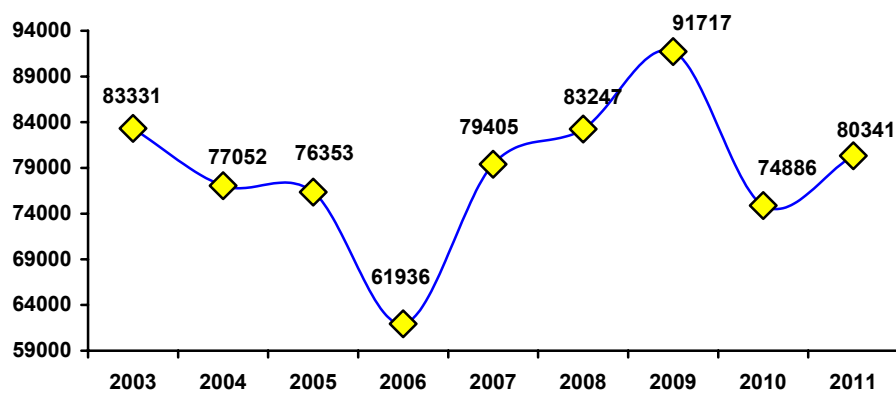
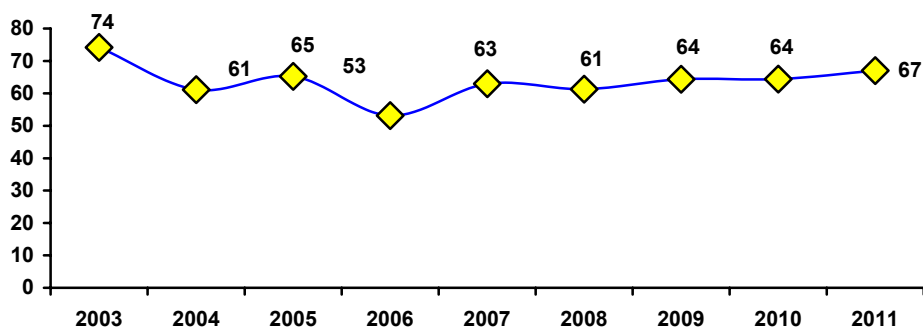


Gráfico 8. Tiempo medio de intervención por actuación en minutos



Tipología. Introducción

Tabla 4. Evolución de las actuaciones separadas por tipologías

	2011	2010	2009	2008	2007	2006	2005	2004	2003	2002	2001
- Falsas Alarmas	16	26	34	35	53	41	31	29	20	13	8
- Incendios	604	611	588	563	557	507	501	495	389	459	749
- Salvamentos	451	451	655	600	541	503	465	612	627	457	533
- Asistencias Técnicas	127	93	148	172	110	114	93	124	87	96	106

Tabla 5. Evolución en % de las actuaciones separadas por tipologías

Tipo	2011	2010	2009	2008	2007	2006	2005	2004	2003	2002
- Falsas Alarmas	1,33	2,20	2,39	2,6	4,20	3,52	2,60	2,30	1,78	1,28
- Incendios	50,42	51,74	41,26	41,1	44,17	43,52	49,66	39,29	34,64	44,78
- Salvamentos	37,65	38,19	45,96	43,8	42,90	43,18	39,74	48,57	55,83	44,58
- Asistencias Técnicas	10,60	7,87	10,39	12,6	8,72	9,78	7,95	9,84	7,75	9,36

Gráfico 9. Tipología de las actuaciones

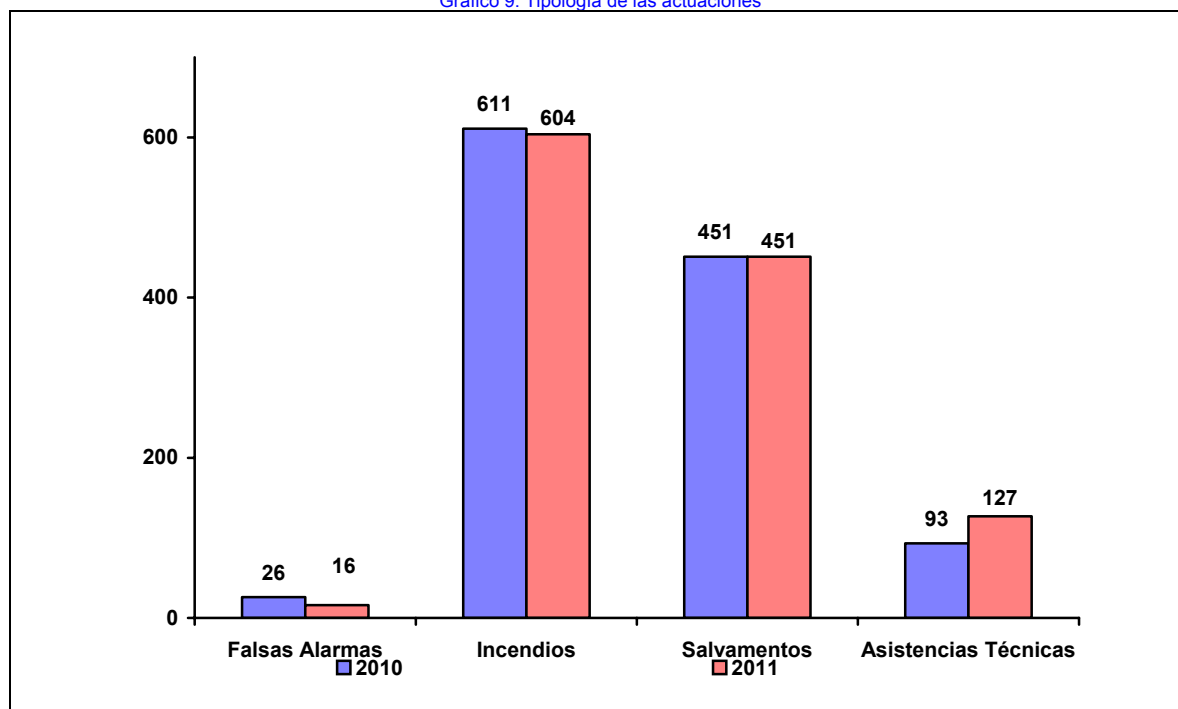


Gráfico 10. Evolución del número de actuaciones separadas por tipología

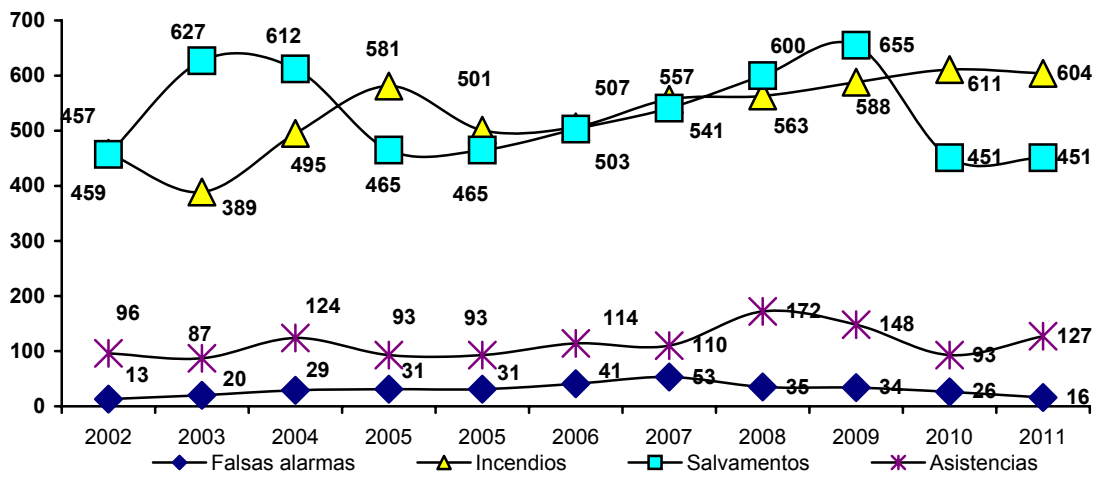
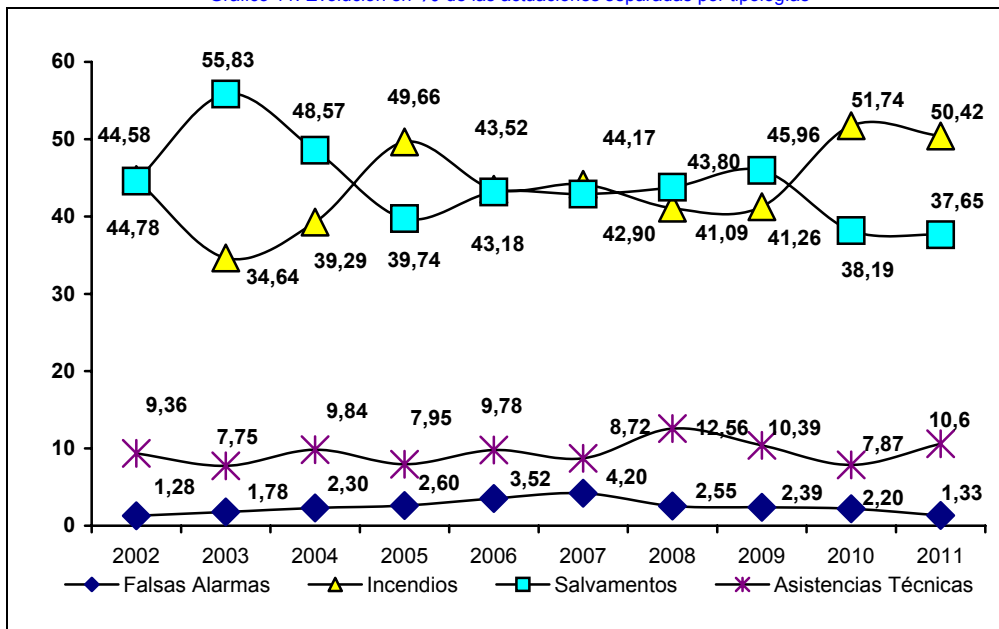


Gráfico 11. Evolución en % de las actuaciones separadas por tipologías



Tipología. Afectación de los incendios

Tabla 6. Distribución de los incendios en función del uso o lugar

	(%) 2010	Nº 2010	% 2011	Nº 2011	01	02	03	04	05	06	07	08	09	10	11	12
1. Viviendas, espectáculos, actividades recreativas, residencial carácter público	16,56%	101	15,40%	93	7	5	8	6	7	9	8	10	11	6	9	9
2. Industrias en general	8,20%	50	6,79%	41	6	2	1	5	2	3	5	5	2	2	5	3
3. Vegetación forestal o agrícola	42,62%	260	50,33%	304	32	37	22	36	27	15	23	39	17	35	11	11
4. Instalaciones y medios para el transporte por carretera y ferrocarril	4,75%	29	4,14%	25	4	3	4	4	4	2	1		1	1		1
5. Otros: Contenedores, solares, escombreras, vertederos y otros	27,87%	170	23,18%	140	25	10	6	10	10	5	5	21	8	13	15	12

Gráfico 12. Uso o lugar de los incendios

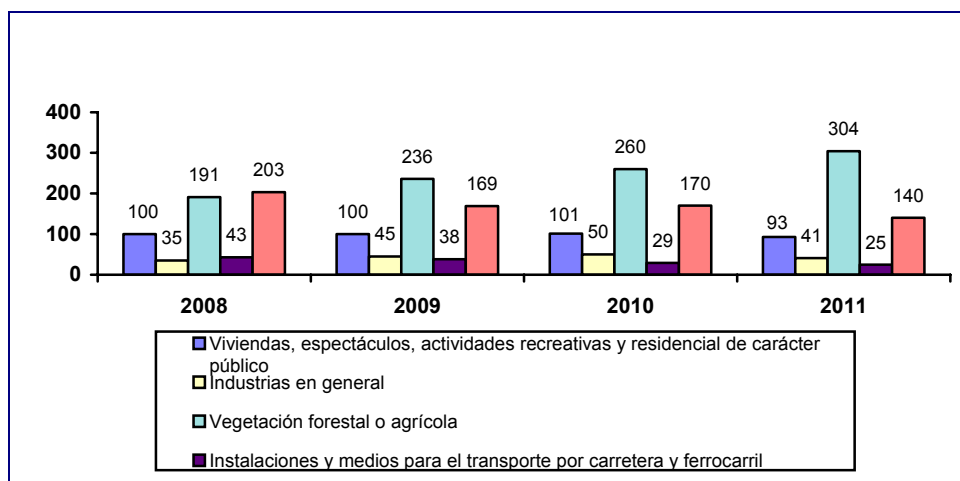
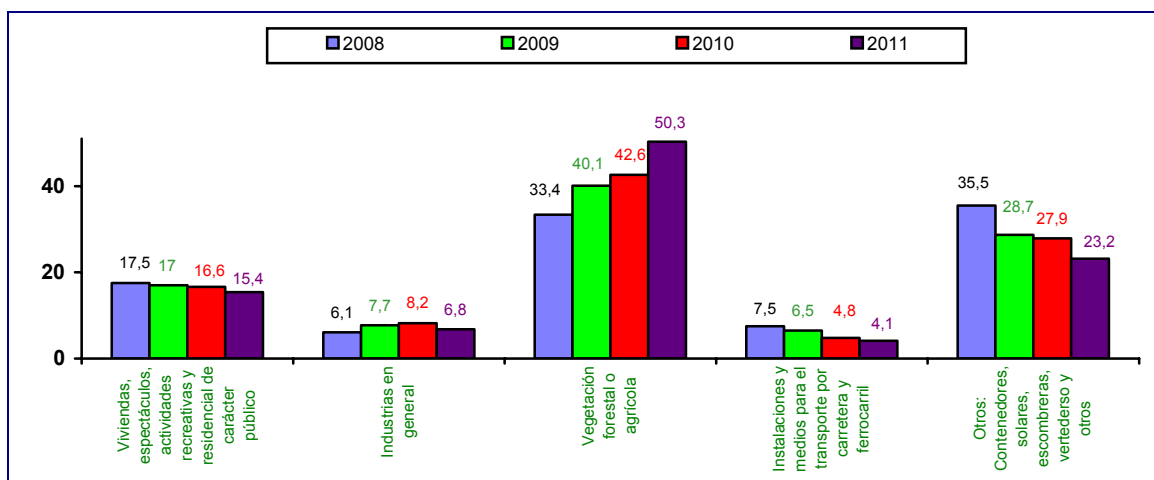


Gráfico 13. Uso o lugar de los incendios (%)



Tipología. Salvamentos

Tabla 7. Distribución de salvamentos

		2011	2010	2009	2008
210	Accidente de tráfico	120	121	138	174
214	Atención a animales vivos / muertos	117	89	143	148
219	Ruinas y hundimientos y desprendimientos	61	68	80	50
216	Productos, mercancías u objetos peligrosos	59	59	74	108
212	Personas en situación de riesgo	40	33	48	49
215	Inundaciones por agua	22	24	29	33
218	Fenómenos metereológicos adversos	14	28	116	19
211	Socorro a víctimas	12	17	19	17
217	Electricidad	6	7	6	2

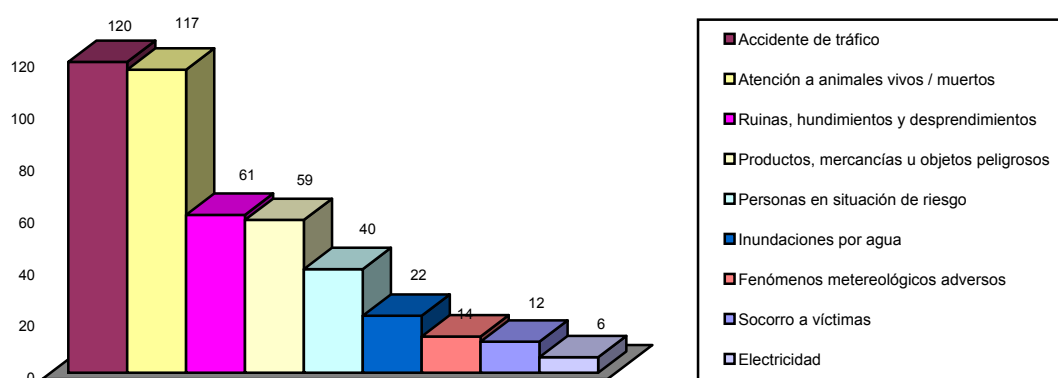


Tabla 8. Principales salvamentos (≥10actuaciones)

		2011	2010	2009	2008	2007	2006	
2143	Animales vivos	Neutralizados (abejas/avispas)	64	52	102	96	75	51
2100	Accidente de tráfico	Limpieza de viarias	55	59	54	58	53	74
2193	Ruinas y hundimientos varios	Desprendimientos o caída de elementos u objetos	43	42	45	-	-	-
2160	Productos peligrosos	Manchas, vertidos u objetos en vías y calzadas	41	39	39	59	63	48
2103	Accidente de tráfico	Con desencarcelación	29	25	29	47	39	29
2102	Accidente de tráfico	Con auxilio a personas	26	23	45	45	46	34
2129	Personas en situación de riesgo	Apertura de puertas	23	20	18	22	14	21
2140	Animales vivos	Otras situaciones	21	12	-	-	-	-
2142	Animales vivos	Trasladados	18	17	19	27	33	-
2150	Inundaciones por agua	Achique, contención o desvío	17	24	28	29	24	29
2141	Animales vivos	Rescatados	14	-	10	13	15	-
2183	Fenómenos metereológicos adversos	Vendavales y huracanes	12	-	73	-	-	-
2101	Accidente de tráfico	Con asistencia técnica	10	14	10	24	46	34

Tipología. Asistencias Técnicas

Tabla 9. Asistencias técnicas

	2011	2010	2009	2008	2007	2006	2005	2004
311 Inspección, control y asesoramiento	31	32	47	51	19	10	15	21
Reconocimiento y evaluación	30	26	47	45	19	10	15	-
Visitas de verificación y asesoramiento	1	3	-	4	-	-	-	-
Inspección de elementos se suministro de agua	-	3	-	2	-	-	-	-
312 Actividades preventivas-formativas	80	33	62	56	58	53	39	40
Información y educación pública	26	7	21	22	26	6	9	-
Visitas para el conocimiento de actividades	24	11	11	9	11	12	11	-
Divulgación y concienciación pública	15	7	8	1	-	-	-	-
Retenes de prevención sin intervención	13	12	20	25	19	34	39	-
Simulacros	2	2	8	4	2	-	-	-
Retenes de prevención con intervención	-	-	3	4	10	10	-	-
Prácticas y maniobras exteriores	-	5	2	-	1	3	2	-
313 Actividades varias	8	4	9	17	10	-	-	-
Otras actividades no sujetas a tasa	7	3	9	5	-	-	-	-
Búsqueda de objetos	1	1	-	-	-	-	-	-
Otras actividades sujetas a tasa	-	-	-	11	-	-	-	-
Ensayo de materiales	-	-	-	1	-	-	-	-
314 Otras	8	11	19	38	10	21	9	-
Reuniones de coordinación	7	6	12	-	-	-	-	-
Suministro de agua, sin riesgos	1	4	7	38	10	21	9	-
Apertura de puertas sin riesgo previo	-	1	-	1	-	-	-	-

Evolución mensual de las actuaciones totales

Tabla. Distribución mensual

		Ene	Feb	Mar	Abr	May	Jun	Jul	Ago	Sep	Oct	Nov	Dic
1999	925	65	65	67	56	69	87	73	89	89	90	69	106
2000	1270	73	72	108	67	84	114	130	207	147	83	82	103
2001	1396	91	71	85	109	118	188	150	156	122	101	94	111
2002	1025	47	87	106	77	88	110	86	120	98	63	76	67
2003	1123	69	78	64	69	142	118	119	173	104	73	58	56
2004	1260	59	80	83	83	89	163	163	160	175	90	61	54
2005	1170	68	70	144	87	106	112	120	105	109	111	60	78
2006	1165	62	96	90	91	90	144	152	94	104	77	76	89
2007	1261	82	82	82	99	128	126	127	124	122	86	104	99
2008	1370	95	112	140	95	95	141	152	137	113	93	104	93
2009	1425	190	78	120	97	180	138	159	104	103	90	65	101
2010	1181	104	99	104	97	101	104	120	125	96	87	83	61
2011	1198	105	89	86	106	113	96	93	150	94	96	90	80
Suma (99-09)	15769	1110	1079	1279	1133	1403	1641	1644	1744	1476	1140	1022	1098

Gráfico 14. Distribución mensual de actuaciones

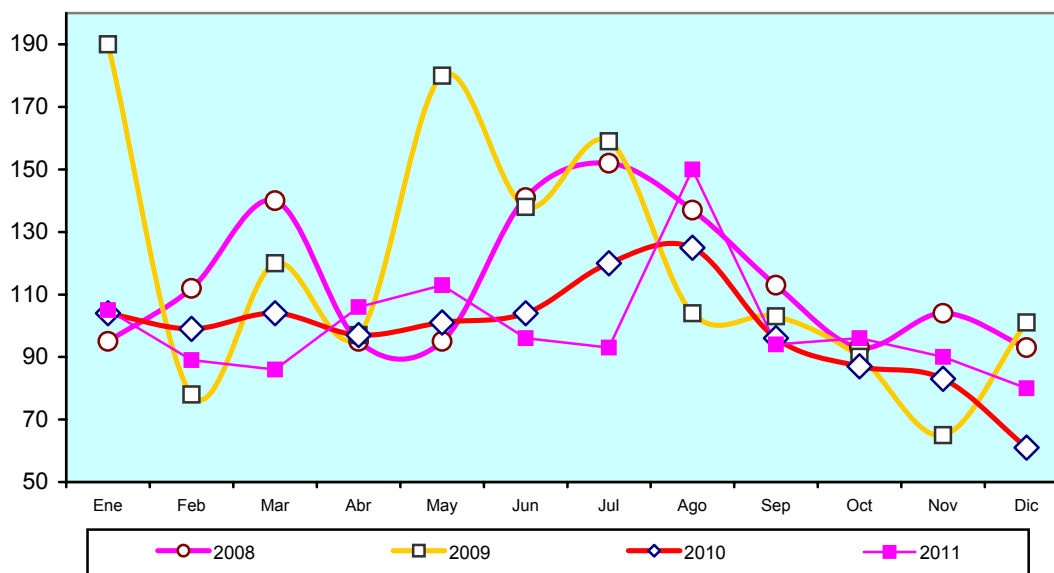
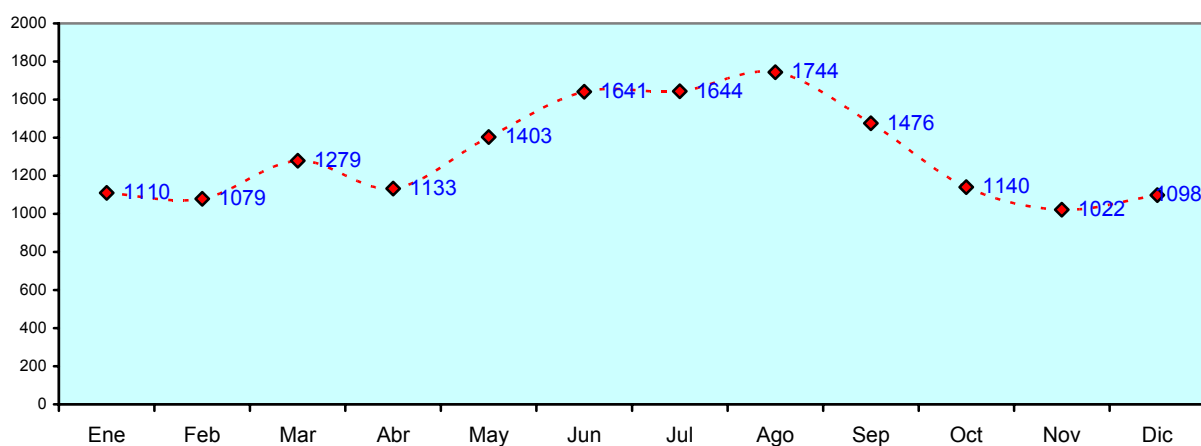
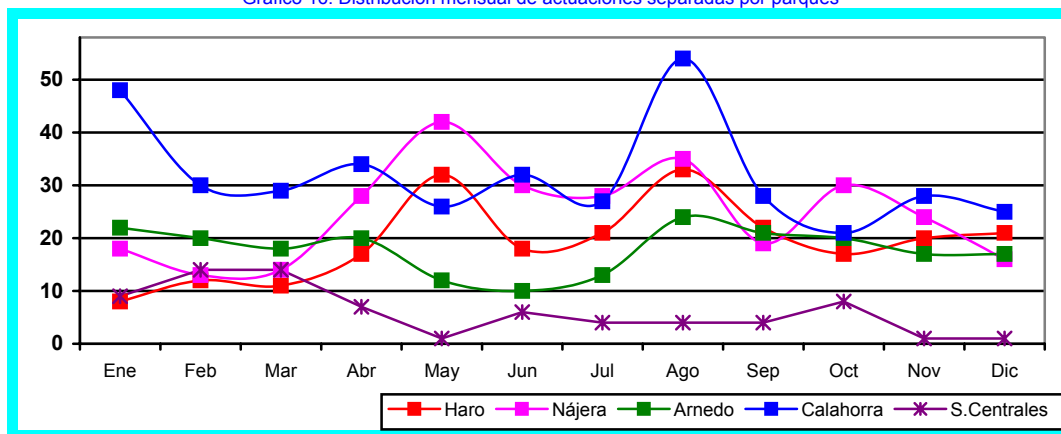


Gráfico 15. Distribución mensual de actuaciones (agrupación de los años: 1999-2011)



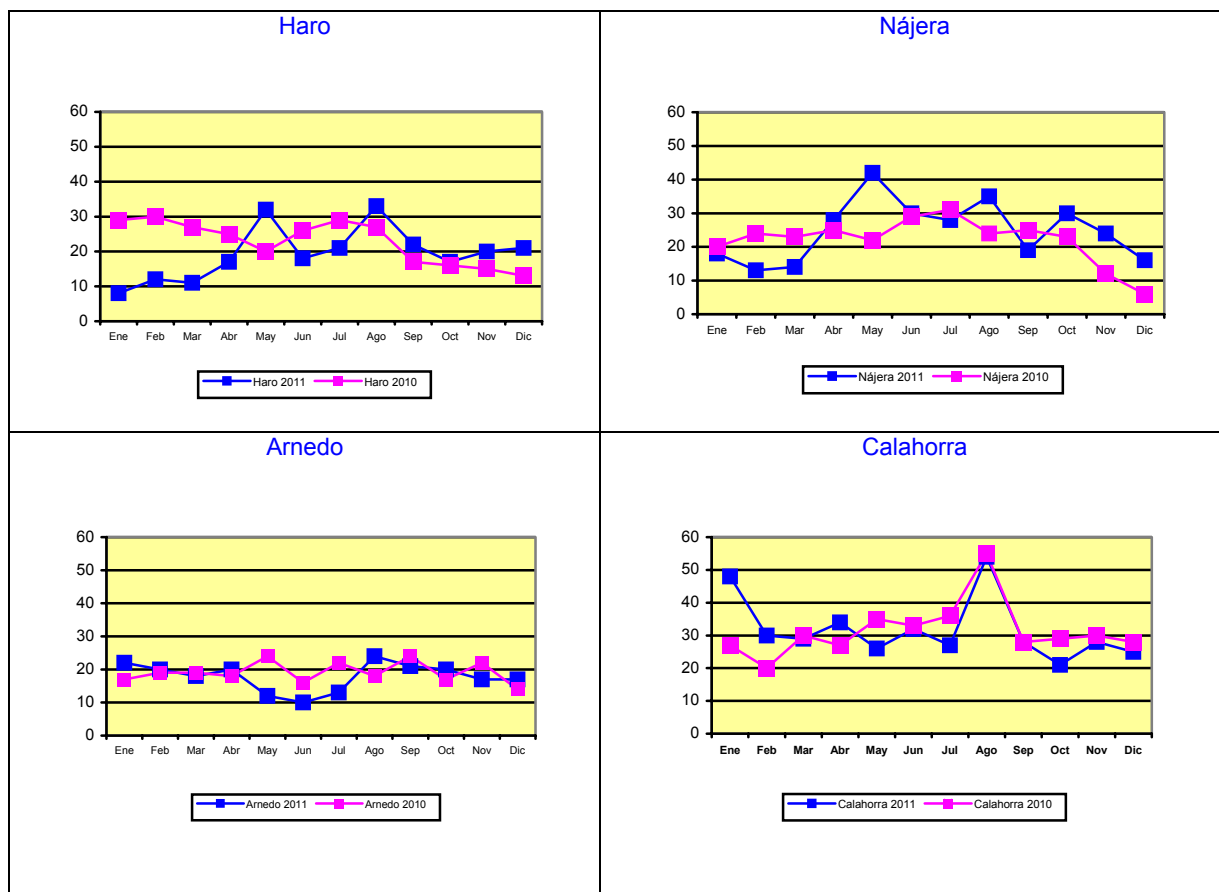
Evolución mensual separada por parques

Gráfico 16. Distribución mensual de actuaciones separadas por parques



Comparativa

Las distribuciones mensuales de los valores alcanzados por los siniestros declarados para cada uno de los parques durante los años 2010 y 2011 vienen reflejadas en los gráficos siguientes.

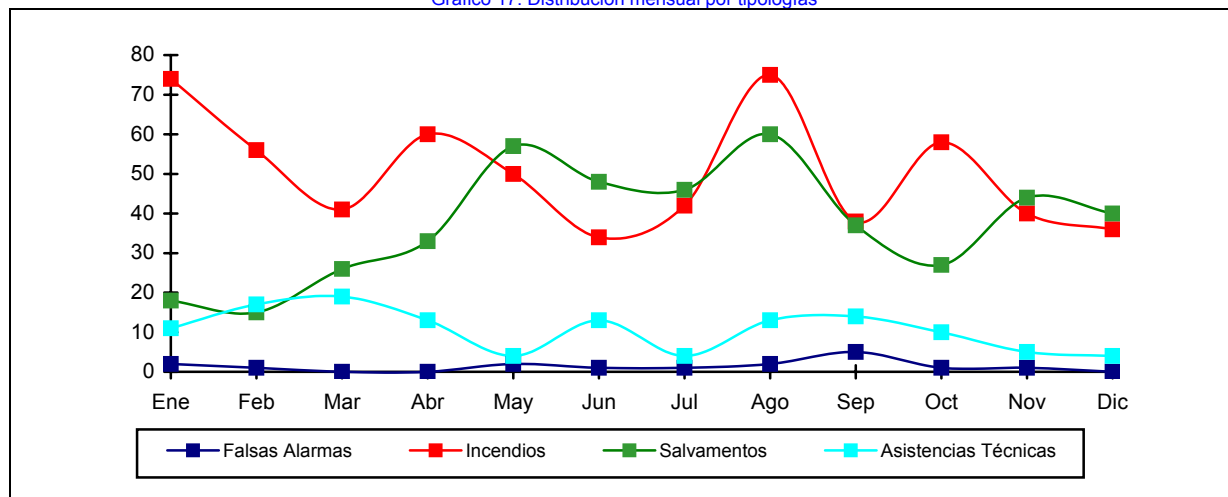


Evolución mensual en función de la tipología

Tabla 10

Tipo	Total	Ene	Feb	Mar	Abr	May	Jun	Jul	Ago	Sep	Oct	Nov	Dic
Falsas Alarmas	16	2	1	0	0	2	1	1	2	5	1	1	0
Incendios	604	74	56	41	60	50	34	42	75	38	58	40	36
Salvamentos	451	18	15	26	33	57	48	46	60	37	27	44	40
Asistencias Técnica	127	11	17	19	13	4	13	4	13	14	10	5	4

Gráfico 17. Distribución mensual por tipologías



Evolución mensual en función del uso del lugar de incendios

	Total	01	02	03	04	05	06	07	08	09	10	11	12
Viviendas, espectáculos, actividades de carácter público	93	7	4	8	6	7	9	8	10	10	6	9	9
Industrias en general	41	6	2	1	5	2	3	5	5	2	2	5	3
Vegetación forestal y agrícola	304	32	37	22	35	27	15	23	39	17	35	11	11
Instalaciones y medios en el transporte por carretera-ferrocarril	25	4	3	4	4	4	2	1	0	1	1	0	1
Otros: Contenedores, solares, escombreras, vertederos y otros	140	25	10	6	10	10	5	5	21	8	13	15	12

Gráfico 18. Distribución mensual de incendios en función del uso o lugar (1)

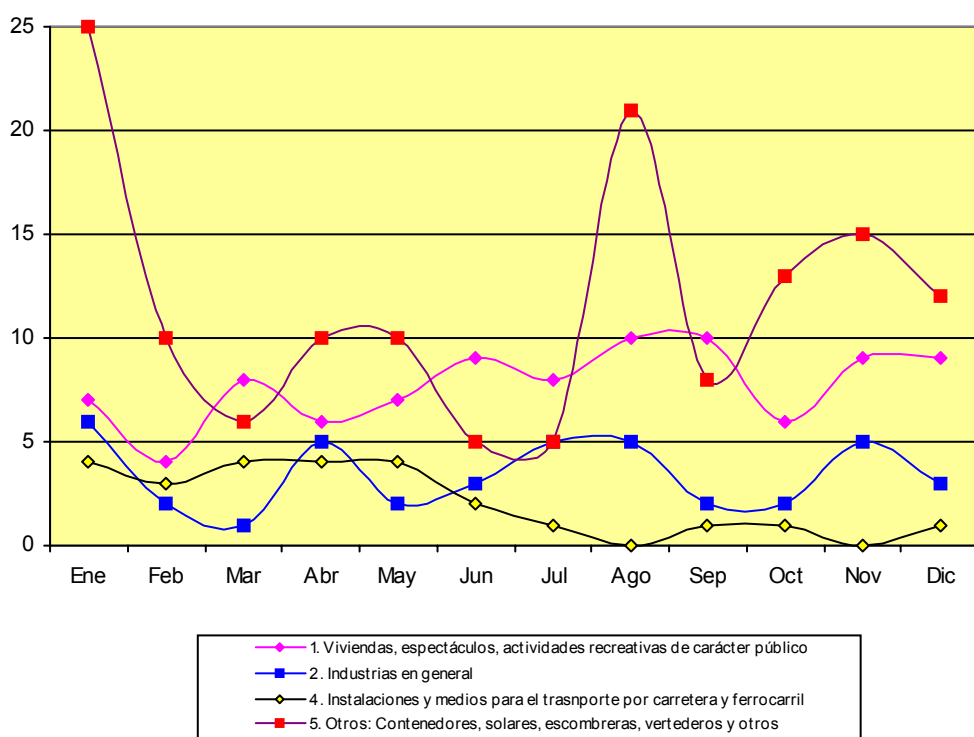
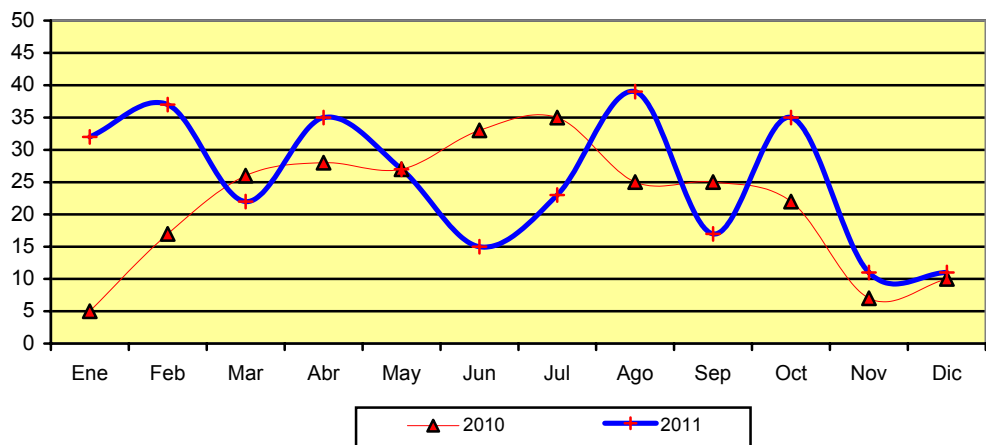


Gráfico 19. Distribución mensual de incendios de vegetación y agrícolas (2)

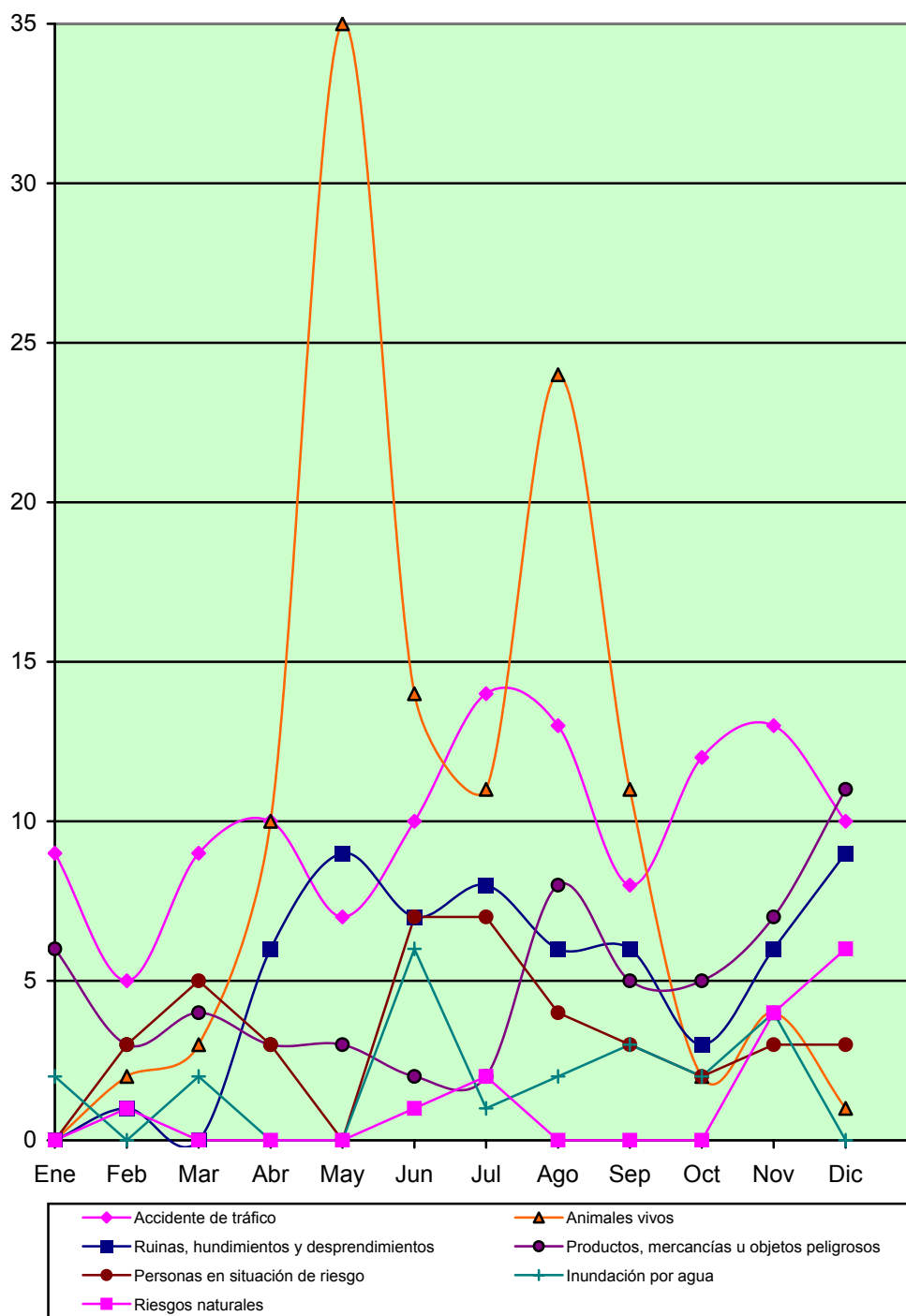


Evolución mensual en función del tipo de salvamento

Tabla 11

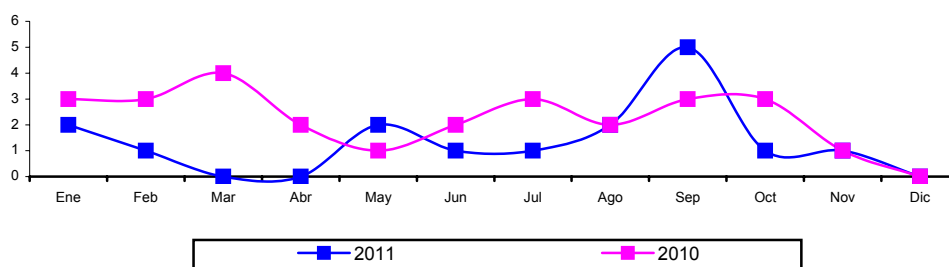
	Clase	2010	2011	Ene	Feb	Mar	Abr	May	Jun	Jul	Ago	Sep	Oct	Nov	Dic
210	Accidente de tráfico	121	120	9	5	9	10	7	10	14	13	8	12	13	10
214	Animales vivos	88	117	0	2	3	10	35	14	11	24	11	2	4	1
219	Ruinas, hundimientos y desprendimientos	68	61	0	1	0	6	9	7	8	6	6	3	6	9
216	Productos, mercancías u objetos peligrosos	59	59	6	3	4	3	3	2	2	8	5	5	7	11
212	Personas en situación de riesgo	33	40	0	3	5	3	0	7	7	4	3	2	3	3
215	Inundación por agua	24	22	2	0	2	0	0	6	1	2	3	2	4	0
218	Riesgos naturales	28	14	0	1	0	0	0	1	2	0	0	0	4	6
211	Socorro a víctimas	17	12	1	0	2	1	1	0	1	2	0	1	3	0
217	Electricidad	7	6	0	0	1	0	2	1	0	1	1	0	0	0

Gráfico 20. Distribución mensual de los salvamentos más habituales

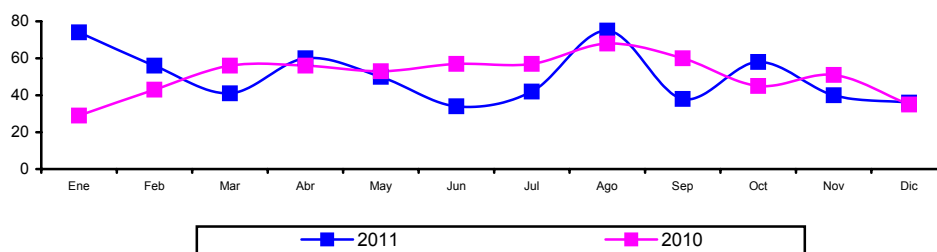


Comparativa de la evolución mensual para las distintas tipologías

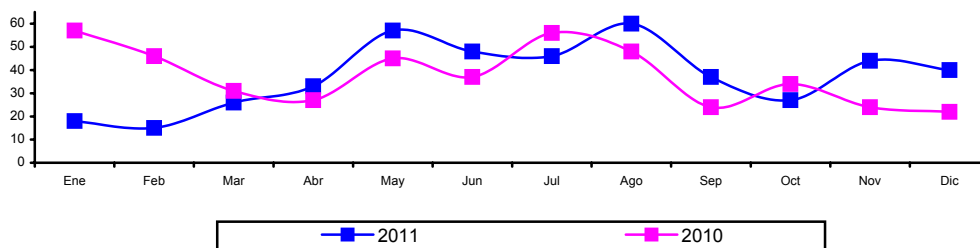
Tipo		Total	Ene	Feb	Mar	Abr	May	Jun	Jul	Ago	Sep	Oct	Nov	Dic
Falsas Alarmas	2011	16	2	1	0	0	2	1	1	2	5	1	1	0
	2010	27	3	3	4	2	1	2	3	2	3	3	1	0
Incendios	2011	604	74	56	41	60	50	34	42	75	38	58	40	36
	2010	610	29	43	56	56	53	57	57	68	60	45	51	35
Salvamentos	2011	451	18	15	26	33	57	48	46	60	37	27	44	40
	2010	451	57	46	31	27	45	37	56	48	24	34	24	22
A. Técnicas	2011	127	11	17	19	13	4	13	4	13	14	10	5	4
	2010	93	15	7	13	12	2	8	4	7	9	5	7	4



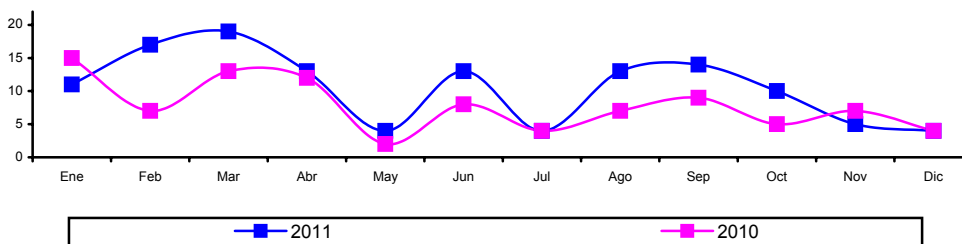
Falsas Alarmas



Incendios



Salvamentos



Asistencias técnicas

Distribución mensual separada por tipo y parques

Parque	Tipo	Total	Ene	Feb	Mar	Abr	May	Jun	Jul	Ago	Sep	Oct	Nov	Dic
Falsas Alarmas	Haro	1	0	0	0	0	0	0	0	0	1	0	0	0
	Nájera	3	1	0	0	0	1	0	0	0	1	0	0	0
	Arnedo	6	1	0	0	0	0	1	1	2	1	0	0	0
	Calahorra	6	0	1	0	0	1	0	0	0	2	1	1	0
Incendios	Haro	100	6	8	6	8	9	7	9	10	10	9	8	10
	Nájera	145	11	9	8	15	18	7	9	21	6	21	15	5
	Arnedo	125	15	16	12	13	7	4	8	10	12	14	7	7
	Calahorra	234	42	23	15	24	16	16	16	34	10	14	10	14
Salvamentos	Haro	121	1	4	4	8	22	10	12	23	6	8	12	11
	Nájera	127	6	2	4	8	21	20	19	13	9	8	8	9
	Arnedo	78	6	4	5	7	5	5	4	12	7	6	8	9
	Calahorra	125	5	5	13	10	9	13	11	12	15	5	16	11
Asistencias Técnicas	Haro	10	1	0	1	1	1	1	0	0	5	0	0	0
	Nájera	22	0	2	2	5	2	3	0	1	3	1	1	2
	Arnedo	5	0	0	1	0	0	0	0	0	1	0	2	1
	Calahorra	17	1	1	1	0	0	3	0	8	1	1	1	0
	Centrales	73	9	14	14	7	1	6	4	4	4	8	1	1

Gráfico 21. Distribución mensual, separada por parques, de falsas alarmas

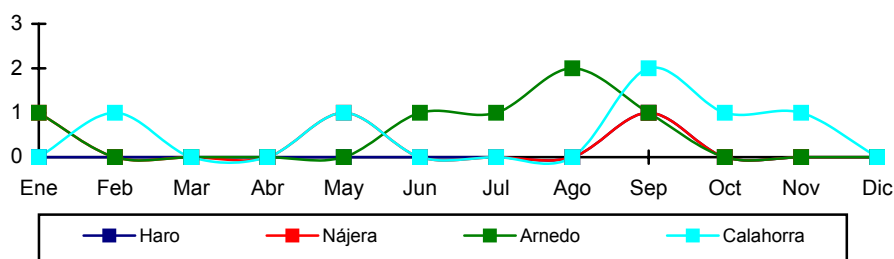


Gráfico 22. Distribución mensual, separada por parques, de Incendios

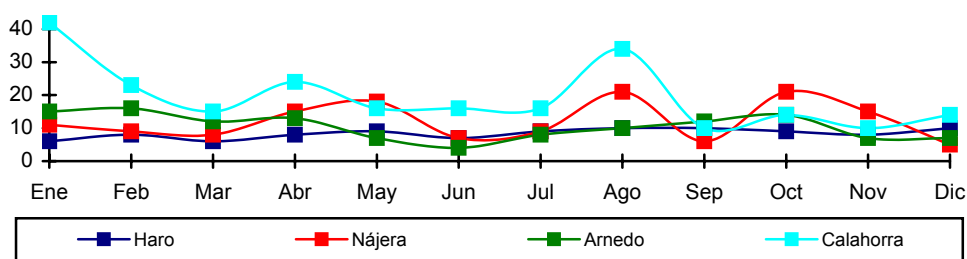


Gráfico 23. Distribución mensual, separada por parques, de salvamentos

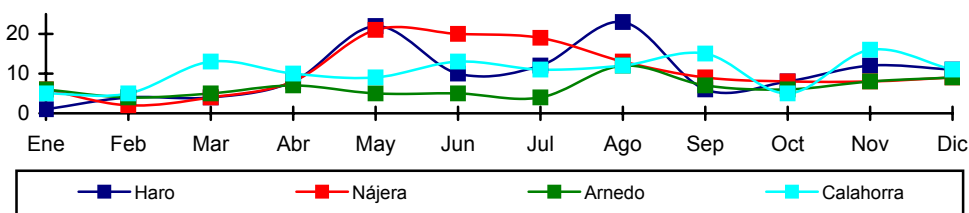
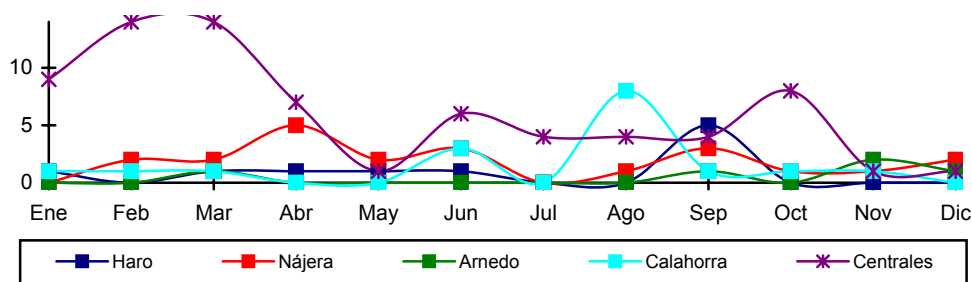


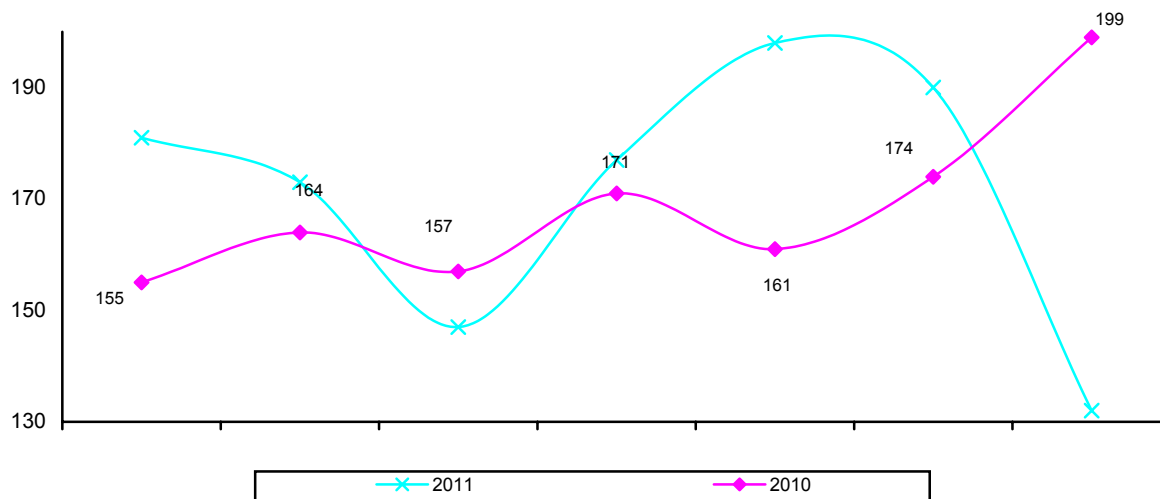
Gráfico 24. Distribución mensual, separada por parques, de asistencias técnicas



Distribución semanal y comparativa

Tabla 12		Lunes	Martes	Miércoles	Jueves	Viernes	Sábado	Domingo
Totales 2011	1198	181	173	147	177	198	190	132
Totales 2010	1181	155	164	157	171	161	174	199

Gráfico 25. Distribución semanal de las actuaciones



Distribución semanal separada por parques y comparativo

		Lunes	Martes	Miércoles	Jueves	Viernes	Sábado	Domingo
Haro	2009	36	28	48	39	50	46	21
	2011	35	36	25	34	42	39	21
Nájera	2009	46	44	46	47	38	94	49
	2011	45	37	41	47	51	47	29
Amedo	2009	36	46	34	48	34	71	57
	2011	29	29	23	31	34	38	30
Calahorra	2009	58	64	52	52	69	83	59
	2011	60	58	42	50	54	66	52
S. Centrales	2009	5	2	7	5	10	1	0
	2011	12	13	16	15	17	0	0

Gráfico 26. Haro. Distribución semanal

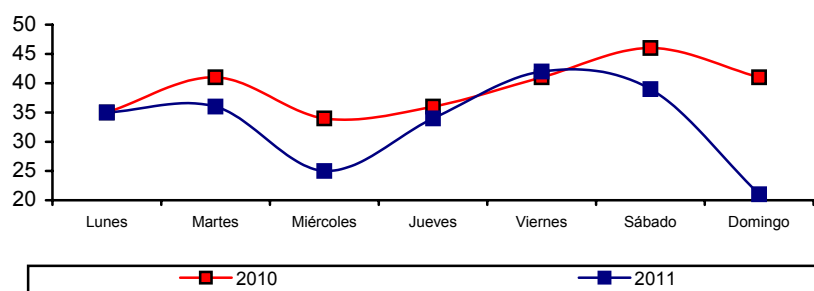


Gráfico 27. Nájera. Distribución semanal

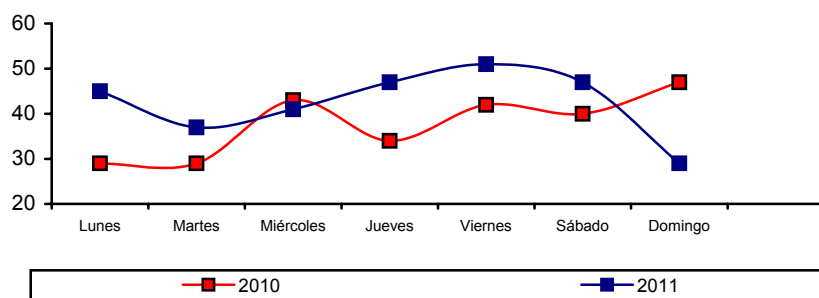


Gráfico 28. Amedo. Distribución semanal

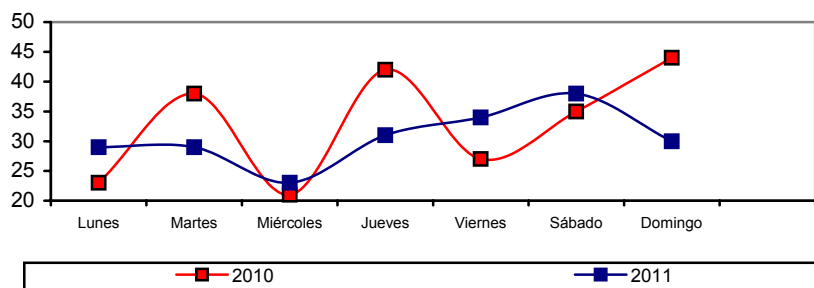
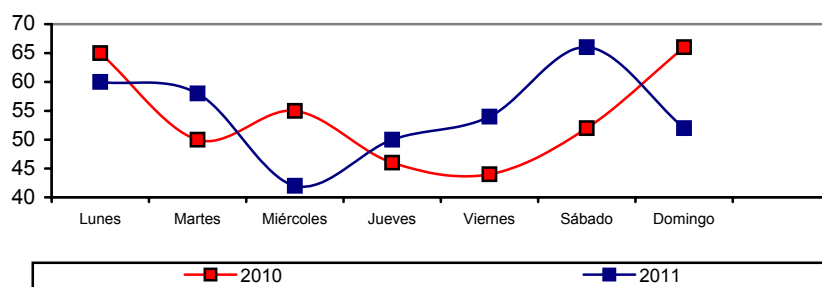


Gráfico 29. Calahorra. Distribución semanal



Distribución semanal separada por tipologías

Tabla 14	Lunes	Martes	Miércoles	Jueves	Viernes	Sábado	Domingo
Falsas Alarmas	2	2	2	3	3	3	1
Incendios	88	74	70	77	98	113	84
Salvamentos	72	79	49	65	75	71	40
Asistencias Técnicas	19	18	26	32	22	3	7
Totales	181	173	147	177	198	190	132

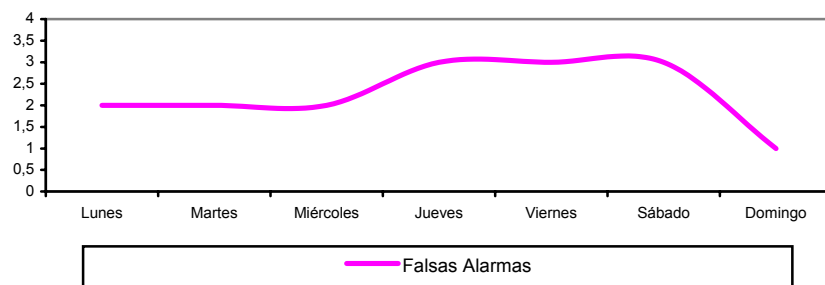


Gráfico 30

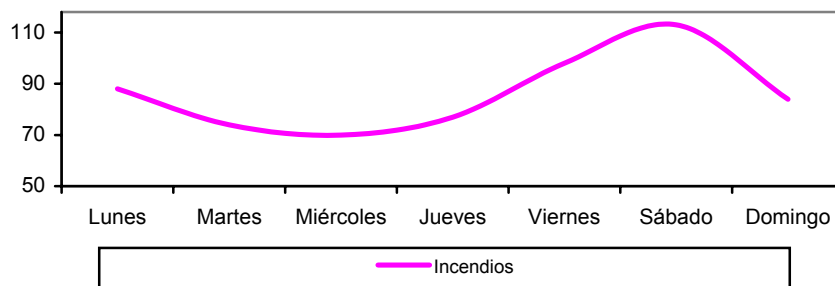


Gráfico 31

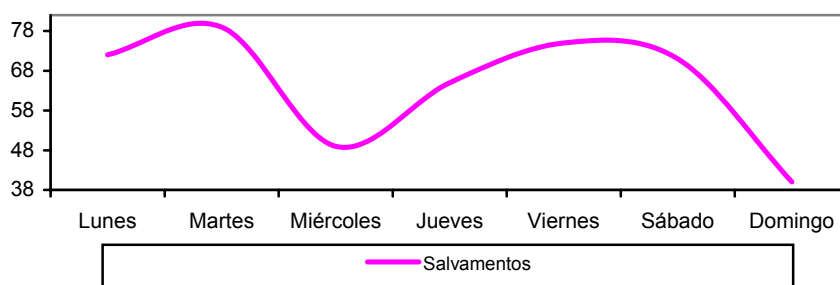


Gráfico 32

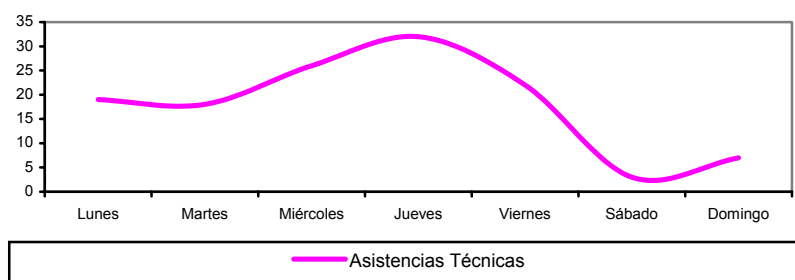
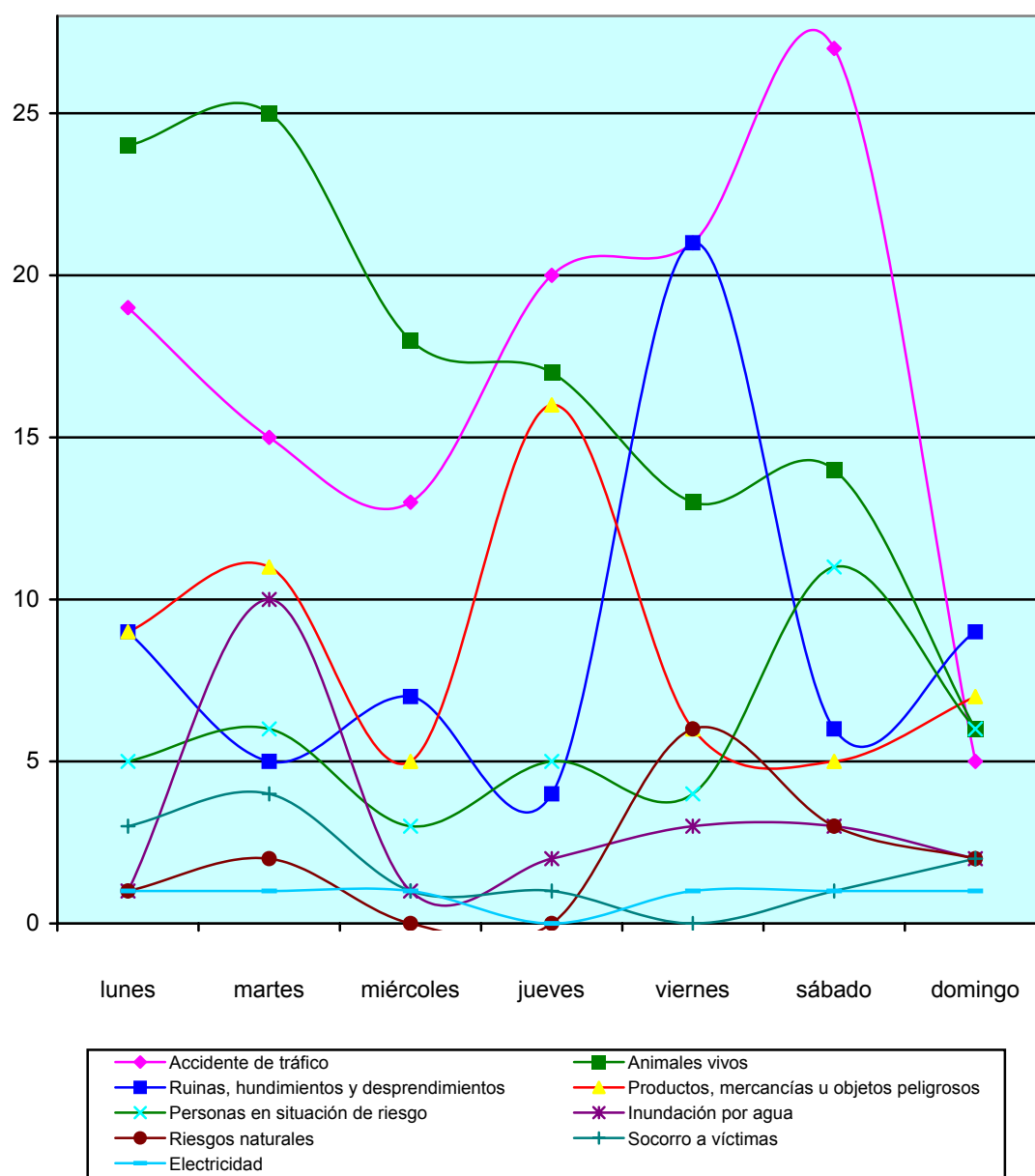


Gráfico 33

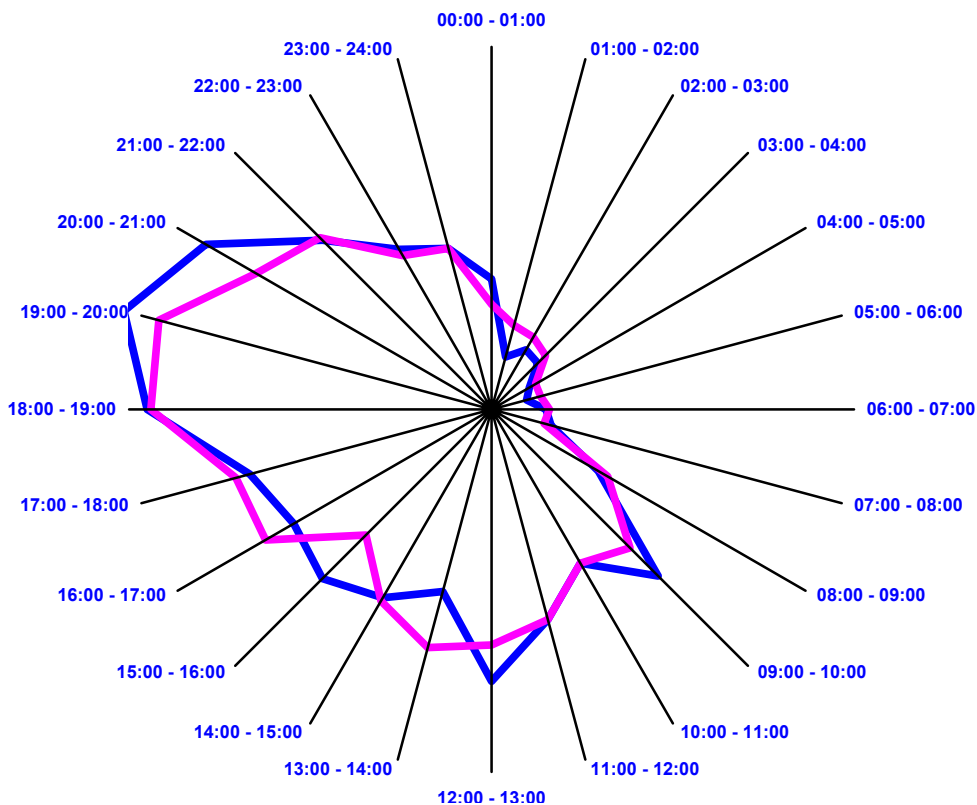
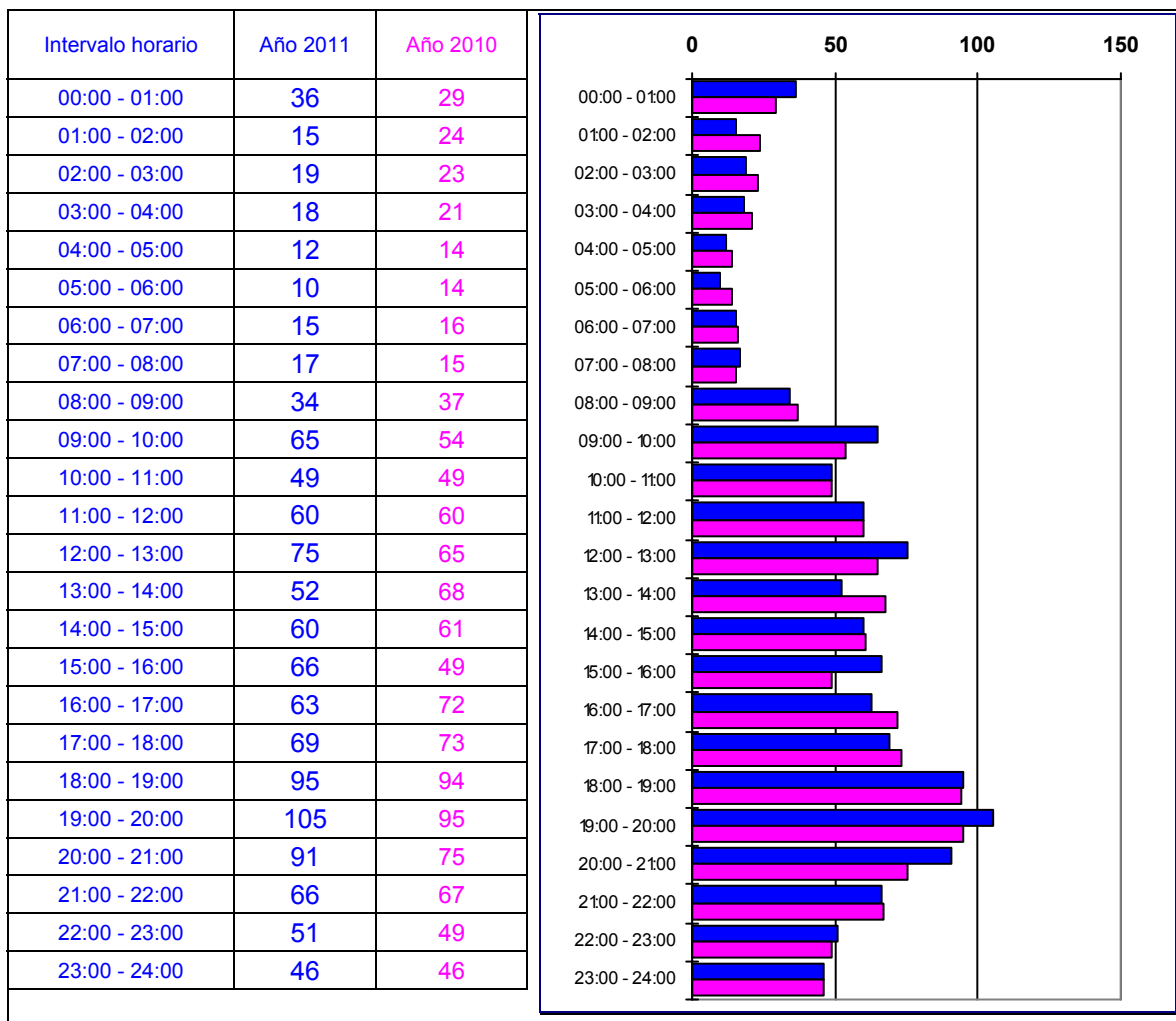
Distribución semanal de los salvamentos más frecuentes

Clase		Total	L	M	X	J	V	S	D
210	Accidente de tráfico	120	19	15	13	20	21	27	5
214	Animales vivos	117	24	25	18	17	13	14	6
219	Ruinas, hundimientos y desprendimientos	61	9	5	7	4	21	6	9
216	Productos, mercancías u objetos peligrosos	59	9	11	5	16	6	5	7
212	Personas en situación de riesgo	40	5	6	3	5	4	11	6
215	Inundación por agua	22	1	10	1	2	3	3	2
218	Riesgos naturales	14	1	2	0	0	6	3	2
211	Socorro a víctimas	12	3	4	1	1	0	1	2
217	Electricidad	6	1	1	1	0	1	1	1

Gráfico 34. Distribución semanal de los salvamentos

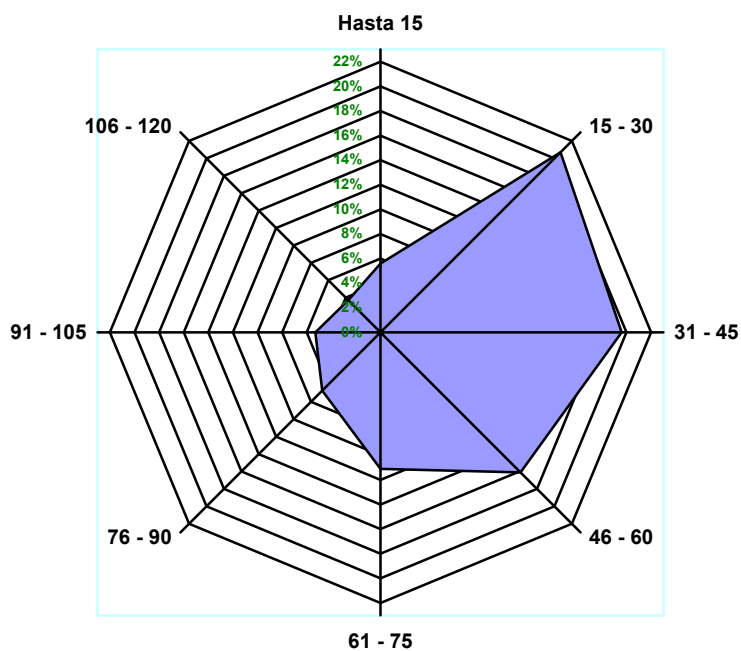
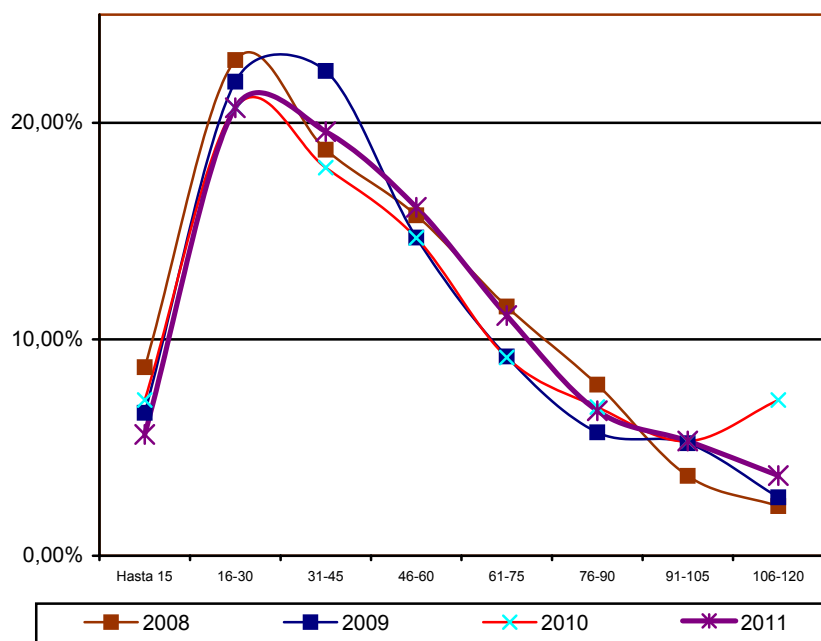


Distribución horaria



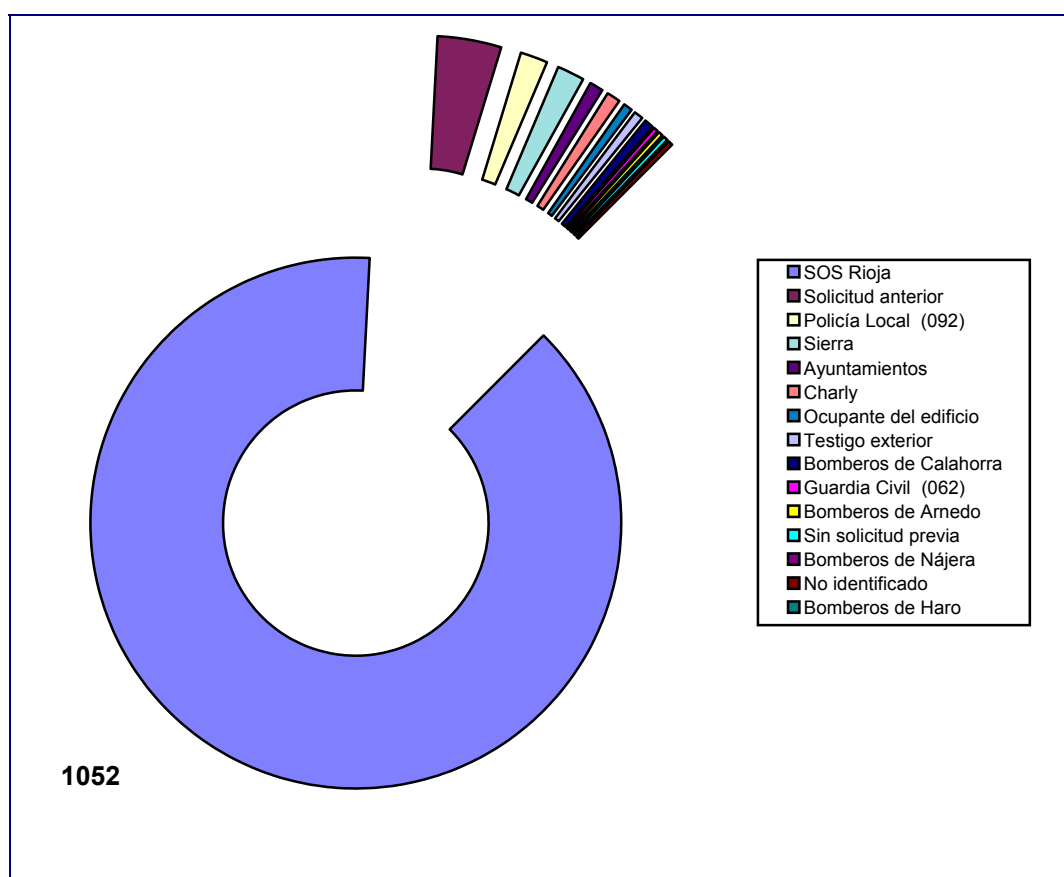
Duración total de las actuaciones y comparativa

	2011		2010		2009		2008		2007		2006		2005		2004
Hasta 15	66	5,6%	91	7,2%	91	6,6%	118	8,7%	79	6,4%	81	7,0%	85	7,4%	99
15 - 30	245	20,7%	262	20,7%	301	21,9%	310	22,9%	299	24,1%	297	25,7%	297	25,8%	290
31 - 45	232	19,6%	227	17,9%	309	22,4%	254	18,8%	240	19,3%	246	21,3%	236	20,5%	222
46 - 60	191	16,1%	186	14,7%	202	14,7%	213	15,7%	188	15,1%	166	14,4%	139	12,1%	195
61 - 75	131	11,1%	116	9,2%	126	9,2%	156	11,5%	150	12,1%	111	9,6%	107	9,3%	98
76 - 90	79	6,7%	87	6,9%	78	5,7%	107	7,9%	80	6,4%	69	6,0%	77	6,7%	64
91 - 105	63	5,3%	67	5,3%	71	5,2%	50	3,7%	59	4,8%	41	3,5%	57	5,0%	53
106 - 120	44	3,7%	91	7,2%	37	2,7%	31	2,3%	37	3,0%	40	3,5%	28	2,4%	31
> 120	134	11,3%	139	11,0%	162	11,8%	115	8,5%	110	8,9%	99	8,6%	124	10,8%	129



Solicitantes de prestación de servicio

Solicitante	2011	%	2010	%	2009	%	2008	%	2007	%	2006	(%)	2005
SOS Rioja	1052	87,8	1059	89,75	1258	88,3	1235	90,28	1144	90,72	1037	89,01	1139
Solicitud anterior	45	3,8	46	3,90	76	5,3	45	3,29	48	3,81	26	2,23	10
Policía Local (092)	20	1,7	11	0,93	19	1,3	12	0,88	17	1,35	16	1,37	2
Sierra	20	1,7	10	0,85	19	1,3	18	1,32	5	0,40	14	1,20	0
Ayuntamientos	11	0,9	6	0,51	16	1,1	28	2,05	15	1,19	24	2,06	2
Charly	10	0,8	7	0,59	5	0,4	6	0,44	1	0,08	8	0,69	0
Ocupante del edificio	7	0,6	14	1,19	9	0,6	5	0,37	3	0,24	4	0,34	1
Testigo exterior	7	0,6	10	0,85	10	0,7	6	0,44	4	0,32	6	0,52	3
Bomberos de Calahorra	5	0,4	3	0,25	3	0,2	0	0,00	2	0,16	4	0,34	2
Guardia Civil (062)	5	0,4	2	0,17	3	0,2	6	0,44	1	0,08	4	0,34	1
Bomberos de Arnedo	3	0,3	1	0,08	2	0,1	0	0,00	1	0,08	2	0,17	0
Sin solicitud previa	2	0,2	7	0,59	5	0,4	3	0,22	5	0,40	3	0,26	0
Bomberos de Nájera	2	0,2	4	0,34	0	0	2	0,15	1	0,08	2	0,17	0
No identificado	1	0,1	0	0	0	0	2	0,15	14	1,11	15	1,29	3
Bomberos de Haro	1	0,1	0	0	0	0	0	0	0	0	0	0	0



Distribución geográfica

Provincia	2011		2010		2009		2008		2007		2006		2005
Álava	7	0,58%	8	0,68%	8	0,56%	11	0,81%	10	0,79%	15	1,29%	13
La Rioja	1186	99,0%	1171	99,15%	1417	99,44%	1349	98,83%	1244	98,65%	1136	97,51%	1143
Navarra	3	0,25%	0	0	0	0	1	0,07%	1	0,08%	3	0,25%	1
Soria	0	0	0	0	0	0	0	0	1	0,08%	0	0	5
Sin establecer	1	0,08%	1	0,084%	0	0	4	0,29%	5	0,4%	11	0,94%	0

Código	Fecha	Municipio			Provincia
11-10-028	21/03/2011	Labastida	11000	Incendio	Álava
11-40-071	25/02/2011	Corella	11000	Incendio	Navarra
11-10-050	02/05/2011	Labastida	21034	Salvamento	Álava
11-30-081	03/05/2011	San Adrián	11000	Incendio	Navarra
11-10-109	15/07/2011	Labastida	11000	Incendio	Álava
11-10-113	21/07/2011	Labastida	11000	Incendio	Álava
11-40-228	02/08/2011	Lodosa	11000	Incendio	Navarra
11-10-230	25/12/2011	Labastida	21200	Salvamento	Álava
11-20-160	12/07/2011	Baños de Ebro	21830	Salvamento	Álava
11-10-177	06/10/2011	Labastida	21034	Salvamento	Álava

Distribución local

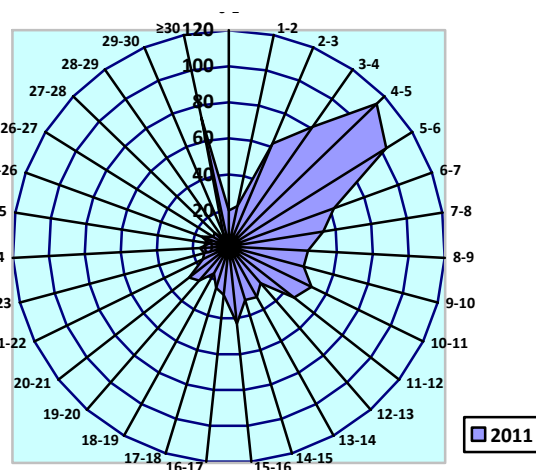
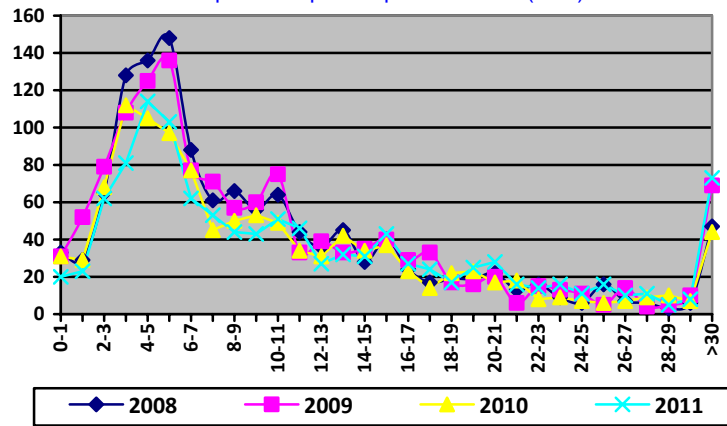
		2011		2010		2009		2008	
		Nº	%	Nº	%	Nº	%	Nº	%
1.	Calahorra	249	20,8	253	21,42	316	22,2	297	21,8
2.	Haro	121	10,1	136	11,52	134	9,4	154	11,3
3.	Nájera	106	8,8	84	7,11	96	6,7	98	7,2
4.	Arnedo	93	7,8	124	10,50	192	13,5	156	11,4
5.	Alfaro	60	5,0	44	3,73	42	2,9	57	4,2
6.	Santo Domingo de la Calzada	42	3,5	25	2,12	45	3,2	19	1,4
7.	Rincón de Soto	32	2,7	32	2,71	30	2,1	17	1,2
8.	Autol	26	2,2	32	2,71	31	2,2	17	1,2
9.	Cenicero	22	1,8	24	2,03	20	1,4	28	2,1
10.	Alcanadre	20	1,7	6	0,51	-	-	-	-
11.	Logroño	20	1,7	7	0,59	11	0,8	1	0,1
12.	Pradejón	20	1,7	22	1,86	28	2,0	61	4,5
13.	Villar de Arnedo (El)	17	1,4	12	1,02	15	1,1	16	1,2
14.	Arnedillo	15	1,3	5	0,42	8	0,6	5	0,4
15.	Baños de Río Tobía	14	1,2	5	0,42	11	0,8	8	0,6
16.	Huércanos	14	1,2	12	1,02	18	1,3	16	1,2
17.	Quel	13	1,1	18	1,52	24	1,7	12	0,9
18.	San Asensio	13	1,1	12	1,02	22	1,5	15	1,1
19.	San Vicente de la Sonsierra	13	1,1	15	1,27	9	0,6	10	0,7
20.	Casalarreina	12	1,0	11	0,93	17	1,2	18	1,3
21.	Aldeanueva de Ebro	11	0,9	25	2,12	13	0,9	13	1,0
22.	Tudellilla	11	0,9	7	0,59	8	0,6	14	1,0
23.	Alesón	10	0,8	8	0,68	9	0,6	5	0,4
24.	Cervera de Río Alhama	10	0,8	5	0,42	6	0,4	6	0,4
25.	Hervías	9	0,8	5	0,42	1	0,1	4	0,3
26.	Alesanco	8	0,7	5	0,42	12	0,8	7	0,5
27.	Anguciana	8	0,7	20	1,69	13	0,9	19	1,4
28.	Ausejo	8	0,7	4	0,34	-	-	-	-
29.	Ezcaray	8	0,7	9	0,76	13	0,9	13	1,0
30.	Uruñuela	8	0,7	8	0,68	5	0,4	12	0,9
31.	Azofra	7	0,6	3	0,25	5	0,4	3	0,2
32.	Castañares de Rioja	7	0,6	10	0,85	9	0,6	10	0,7
33.	Cuzcurrita de Río Tirón	7	0,6	9	0,76	12	0,8	6	0,4
34.	Arenzana de Abajo	6	0,5	6	0,51	9	0,6	5	0,4
35.	Bergasa	6	0,5	1	0,08	2	0,1	4	0,3
36.	Grávalos	6	0,5	5	0,42	1	0,1	-	-
37.	Hormilla	6	0,5	5	0,42	6	0,4	3	0,2
38.	Igea	6	0,5	7	0,59	3	0,2	1	0,1
39.	Labastida	6	0,5	8	0,68	8	0,6	8	0,6
40.	Zarratón	6	0,5	1	0,08	7	0,5	4	0,3
41.	Briones	5	0,4	11	0,93	8	0,6	13	1,0
42.	Galilea	5	0,4	1	0,08	2	0,1	2	0,1
43.	Ollauri	5	0,4	4	0,34	5	0,4	11	0,8
44.	Sajazarra	5	0,4	3	0,25	-	-	1	0,1
45.	Aguilar del Río Alhama	4	0,3	4	0,34	6	0,40	1	0,1
46.	Briñas	4	0,3	3	0,25	5	0,40	4	0,3
47.	Cihuri	4	0,3	7	0,59	5	0,40	10	0,7
48.	Fonzaleche	4	0,3	-	-	-	-	-	-
49.	Treviana	4	0,3	5	0,42	5	0,4	1	0,1
50.	Tricio	4	0,3	4	0,34	7	0,5	7	0,5
51.	Badarán	3	0,3	6	0,51	9	0,6	9	0,7
52.	Bañares	3	0,3	6	0,51	12	0,8	3	0,2
53.	Baños de Rioja	3	0,3	2	0,17	1	0,1	-	-
54.	Cirueña	3	0,3	5	0,42	4	0,3	4	0,3
55.	Cordov'in	3	0,3	-	-	-	-	-	-
56.	Herramélluri	3	0,3	2	0,17	4	0,3	2	0,1
57.	Redal (El)	3	0,3	1	0,08	2	0,1	-	-
58.	Tirgo	3	0,3	2	0,17	2	0,1	2	0,1
59.	Anguiano	2	0,2	-	-	-	-	-	-
60.	Camprovín	2	0,2	3	0,25	4	0,3	1	0,1
61.	Hormilleja	2	0,2	4	0,34	6	0,4	4	0,3
62.	Leiva	2	0,2	3	0,25	-	-	-	-
63.	Ocón	2	0,2	-	-	-	-	-	-
64.	San Torcuato	2	0,2	-	-	-	-	-	-
65.	Santa Coloma	2	0,2	-	-	-	-	-	-
66.	Santa Eulalia Bajera	2	0,2	1	0,08	2	0,1	-	-
67.	Santurde de Rioja	2	0,2	4	0,34	-	-	1	0,1
68.	Agoncillo	1	0,1	-	-	-	-	-	-
69.	Baños de Ebro (Alava)	1	0,1	-	-	-	-	-	-
70.	Berceo	1	0,1	1	0,08	2	0,1	-	-
71.	Bobadilla	1	0,1	3	0,25	3	0,2	4	0,3
72.	Cañas	1	0,1	1	0,08	-	-	-	-
73.	Castroviejo	1	0,1	-	-	-	-	-	-
74.	Corella	1	0,1	-	-	-	-	-	-
75.	Corera	1	0,1	-	-	-	-	-	-
76.	Cornago	1	0,1	2	0,17	2	0,1	-	-
77.	Corporales	1	0,1	-	-	-	-	-	-
78.	Enciso	1	0,1	1	0,08	1	0,1	1	0,1
79.	Foncea	1	0,1	-	-	-	-	-	-
80.	Gimileo	1	0,1	3	0,25	6	0,4	7	0,5
81.	Grañón	1	0,1	5	0,42	5	0,4	2	0,1
82.	Herce	1	0,1	5	0,42	1	0,1	2	0,1

83.	Lodosa	1	0,1	-	-	-	-	-	-
84.	Manjarres	1	0,1	-	-	-	-	-	-
85.	Mansilla de la Sierra	1	0,1	-	-	-	-	-	-
86.	Ochánduri	1	0,1	1	0,08	-	-	2	0,1
87.	Ojacastro	1	0,1	1	0,08	6	0,4	-	-
88.	San Adrián (Navarra)	1	0,1	-	-	-	-	-	-
89.	San Millán de la Cogolla	1	0,1	2	0,17	1	0,1	1	0,1
90.	Santurdejo	1	0,1	1	0,08	-	-	1	0,1
91.	Tormantos	1	0,1	3	0,25	-	-	4	0,3
92.	Torreçilla sobre Alesanco	1	0,1	-	-	-	-	-	-
93.	Torremontalbo	1	0,1	1	0,08	2	0,1	2	0,1
94.	Valverde (Cervera de Río Alhama)	1	0,1	2	0,17	-	-	-	-
95.	Ventosa	1	0,1	-	-	-	-	-	-
96.	Villalobar de Rioja	1	0,1	1	0,08	2	0,1	2	0,1
97.	Villamediana	1	0,1	-	-	-	-	-	-
98.	Villarejo	1	0,1	-	-	-	-	-	-
99.	Villarta-Quintana	1	0,1	1	0,08	-	-	-	-
100.	Zorraquín	1	0,1	1	0,08	1	0,1	-	-
101.	Ábalos	-	-	5	0,42	1	0,1	4	0,3
102.	Albelda de Iregua	-	-	1	0,08	-	-	-	-
103.	Arenzana de Arriba	-	-	2	0,17	1	0,1	1	0,1
104.	Arrubal	-	-	1	0,08	1	0,1	-	-
105.	Canillas de Río Tuerto	-	-	1	0,08	-	-	-	-
106.	Cárdenas	-	-	3	0,25	5	0,4	18	1,3
107.	Cellorigo	-	-	2	0,17	-	-	-	-
108.	Galbarruli	-	-	2	0,17	1	0,1	-	-
109.	Manzanares de Rioja	-	-	1	0,08	3	0,2	1	0,1
110.	Murillo de Río Leza	-	-	1	0,08	-	-	-	-
111.	Muro de Aguas	-	-	2	0,17	-	-	-	-
112.	Rodezno	-	-	4	0,34	7	0,5	7	0,5
113.	Villalba de Rioja	-	-	2	0,17	-	-	-	-
114.	Viniegra de Abajo	-	-	1	0,08	1	0,1	2	0,1

Tiempo de respuesta

Entre (min.)	2011	2011 (%)	2011 (acumulado)	2010	2009	2008
0-1	20	1,67%	1,67%	31	31	33
1-2	23	1,92%	3,59%	29	52	29
2-3	62	5,18%	8,76%	68	79	65
3-4	81	6,76%	15,53%	112	108	128
4-5	114	9,52%	25,04%	105	125	136
5-6	103	8,60%	33,64%	97	136	148
6-7	62	5,18%	38,81%	77	77	88
7-8	53	4,42%	43,24%	45	71	61
8-9	44	3,67%	46,91%	50	57	66
9-10	43	3,59%	50,50%	53	60	56
10-11	51	4,26%	54,76%	49	75	64
11-12	46	3,84%	58,60%	34	33	44
12-13	27	2,25%	60,85%	31	39	36
13-14	32	2,67%	63,52%	42	33	45
14-15	31	2,59%	66,11%	34	35	28
15-16	43	3,59%	69,70%	37	40	40
16-17	27	2,25%	71,95%	23	29	24
17-18	24	2,00%	73,96%	14	33	17
18-19	17	1,42%	75,38%	22	17	19
19-20	25	2,09%	77,46%	23	16	19
20-21	28	2,34%	79,80%	17	20	22
21-22	16	1,34%	81,14%	18	6	13
22-23	14	1,17%	82,30%	8	15	16
23-24	16	1,34%	83,64%	9	13	9
24-25	11	0,92%	84,56%	7	11	6
25-26	16	1,34%	85,89%	6	5	16
26-27	10	0,83%	86,73%	7	14	7
27-28	11	0,92%	87,65%	9	4	6
28-29	5	0,42%	88,06%	10	5	3
29-30	8	0,67%	88,73%	7	10	6
≥30	73	6,09%	94,82%	44	69	47

Tiempo de respuesta por intervalos (min.)



Tiempo de respuesta acumulado

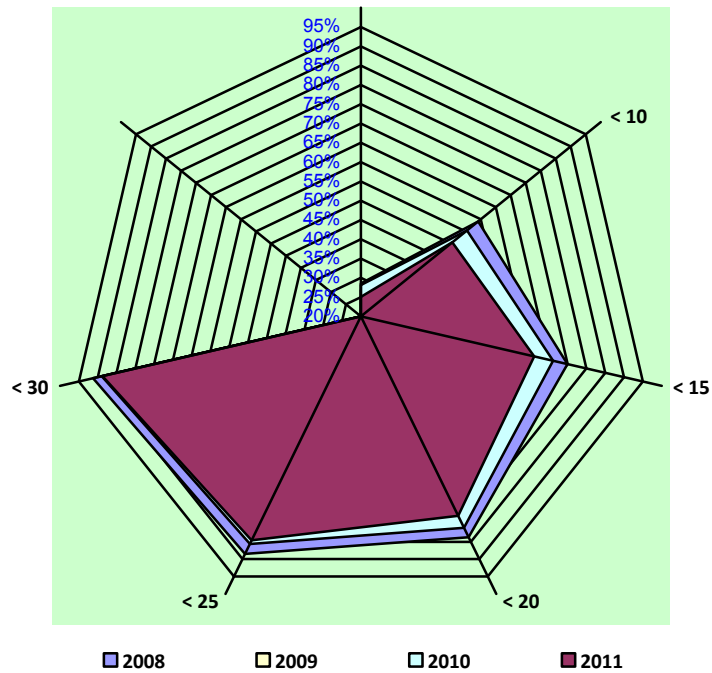
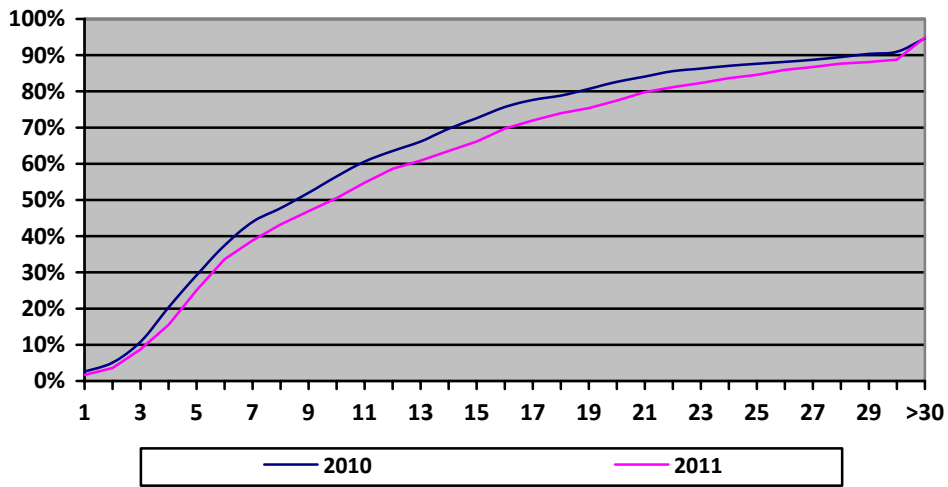


Tabla. Tiempo de respuesta separada por parques

Entre	10	Acumulado	20	Acumulado	30	Acumulado	40	Acumulado
0-5 min	68	68	75	75	51	51	99	99
5-10 min	57	125	68	143	67	118	113	212
10-15 min	47	172	39	182	34	152	61	273
15-20 min	28	200	48	230	12	164	37	310
20-25 min	13	213	25	255	12	176	26	336
25-30 min	5	218	15	270	8	184	19	355
30-35 min	2	220	3	273	8	192	9	364
35-40 min	0	220	3	276	4	196	3	367
40-45 min	0	220	1	277	6	202	2	369
45-50 min	0	220	1	278	2	204	0	369

Figura. Tiempos de respuesta, separada por parques

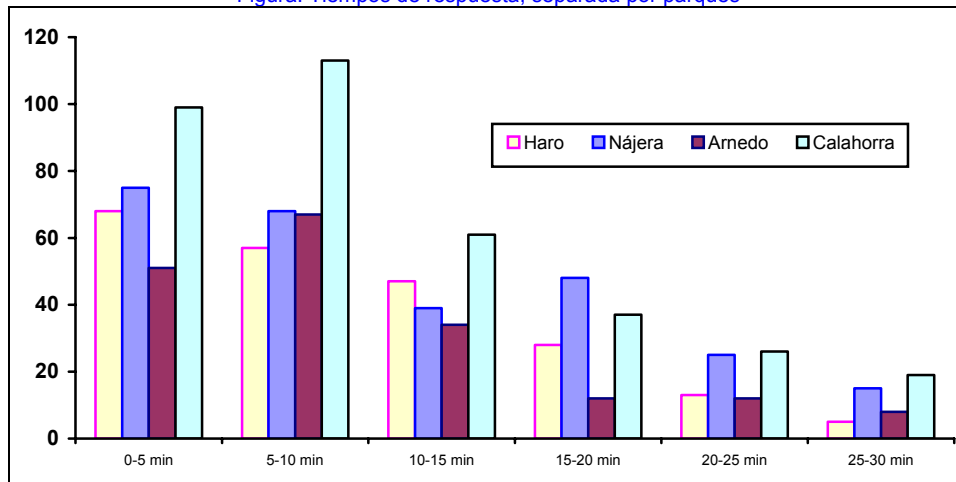
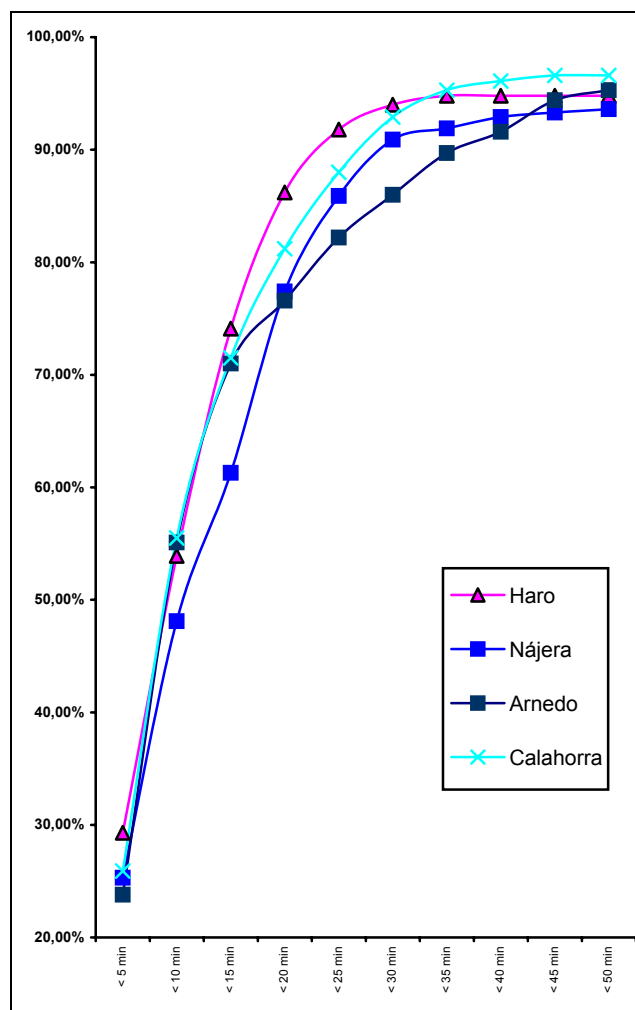


Figura. Tiempo de respuesta (%) acumulado y ponderado en función del nº de actuaciones de cada parque



Promedios de tiempos de respuesta (min.)

Parques	2011	2010	2009	2008	2007	2006	2005
Haro	9,77	9,31	9,27	9,05	8,12	8,47	8,10
Nájera	11,91	12,17	12,07	11,61	12,23	10,62	10,48
Arnedo	12,63	10,16	10,93	10,27	13,02	9,11	9,52
Calahorra	11,73	10,76	10,39	9,36	10,05	9,40	8,74
Media	11,51	10,60	10,67	10,07	10,73	9,43	9,21

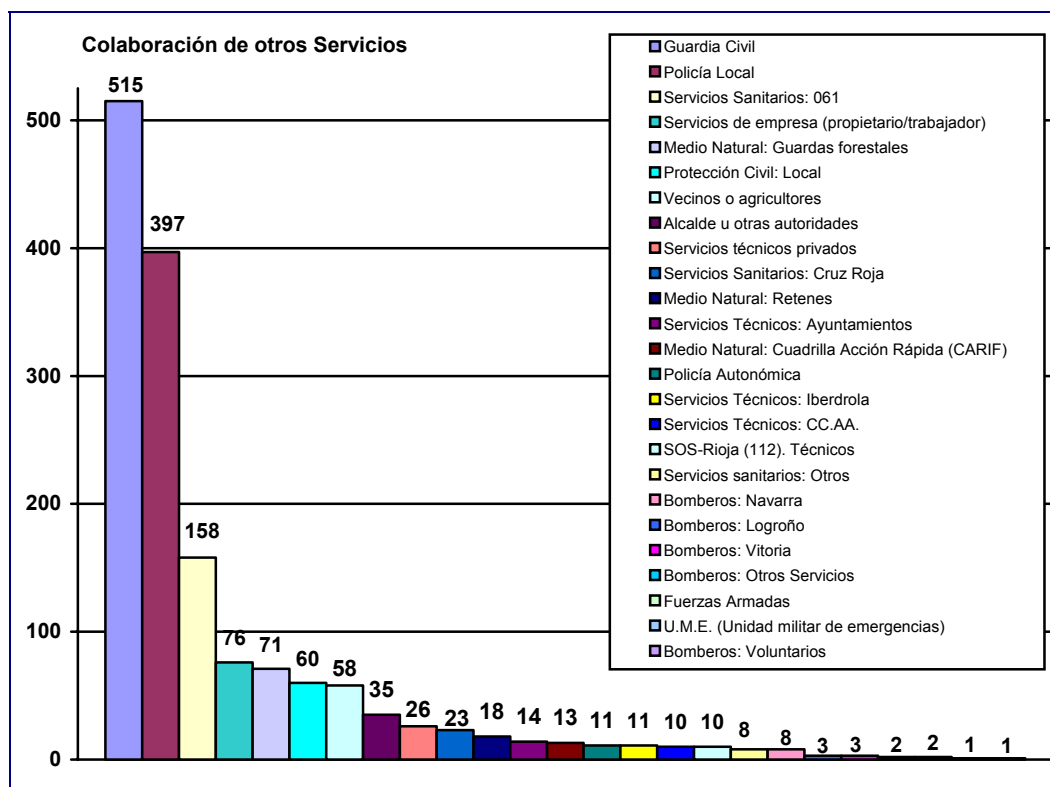
Tiempo de activación

(Incendios ≠ vegetación y accidentes de tráfico)	2011	2010	2009	2008
< 30 segundos	36	20	29	27
Entre 30 y 60 segundos	97	90	99	108
Entre 61 y 90 segundos	77	73	72	55
Entre 91 y 120 segundos	35	39	50	56
>120 segundos	29	30	43	56
(1*) Actuaciones consideradas	274	252	293	302
actuaciones por debajo de 120 segundos	89,42	88,09	85,32	81,46

1 Incendios, salvo afectación a vegetación u otros (contenedores, vertederos, solares, papeleras...) y salvamentos relacionados con accidentes de tráfico (con auxilio a personas y/o excarcelación), socorro a víctimas, personas en situación de riesgo, Productos, mercancías u objetos peligrosos y electricidad

Colaboración con otros servicios

	2011		2010		2009		2008	
	Nº	%	Nº	%	Nº	%	Nº	%
Guardia Civil	515	42,99	487	41,24	490	34,39	31,24	31,72
Policía Local	397	33,14	394	33,36	447	31,37	33,58	32,91
Servicios Sanitarios: 061	158	13,19	158	13,38	172	12,07	12,63	10,23
Servicios de empresa (propietario/trabajador)	76	6,34	112	9,48	133	9,33	6,64	4,44
Medio Natural: Guardas forestales	71	5,93	60	5,08	55	3,86	3,72	8,25
Protección Civil: Local	60	5,01	62	5,25	86	6,04	4,82	4,60
Vecinos o agricultores	58	4,84	81	6,86	78	5,47	3,21	3,65
Alcalde u otras autoridades	35	2,92	38	3,22	50	3,51	2,77	2,62
Servicios técnicos privados	26	2,17	51	4,32	48	3,37	4,53	3,97
Servicios Sanitarios: Cruz Roja	23	1,92	17	1,44	30	2,11	2,04	2,70
Medio Natural: Retenes	18	1,50	11	0,93	35	2,46	1,68	0,00
Servicios Técnicos: Ayuntamientos	14	1,17	12	1,02	11	0,77	1,61	2,78
Medio Natural: Cuadrilla Acción Rápida (CARIF)	13	1,09						
Policía Autonómica	11	0,92	9	0,76	11	0,77	0,88	0,79
Servicios Técnicos: Iberdrola	11	0,92	9	0,76	7	0,49	1,02	0,63
Servicios Técnicos: CC.AA.	10	0,83	9	0,76	10	0,70	0,88	1,03
SOS-Rioja (112). Técnicos	10	0,83						
Servicios sanitarios: Otros	8	0,67	15	1,27	13	0,91	1,24	0,00
Bomberos: Navarra	8	0,67	3	0,25	3	0,21	0,00	0,00
Bomberos: Logroño	3	0,25	3	0,25	2	0,14	0,22	0,32
Bomberos: Vitoria	3	0,25	2	0,17	3	0,21	0,36	0,16
Bomberos: Otros Servicios	2	0,17	4	0,34	4	0,28	0,51	0,56
Fuerzas Armadas	2	0,17						
U.M.E. (Unidad militar de emergencias)	1	0,08						
Bomberos: Voluntarios	1	0,08						



Asistencia a víctimas

Id	Tipo (Nivel 2)	Clasificación	Tipo (Nivel 1)	Nº
1111	Evacuado <15 años	Salvamento	Accidente de tráfico	1
1112	Evacuado 15-65 años	Salvamento	Accidente de tráfico	36
1112	Evacuado 15-65 años	Salvamento	Personas en situación de riesgo	1
1112	Evacuado 15-65 años	Salvamento	Socorro a víctimas	1
1112	Evacuado 15-65 años	Incendio		3
1113	Evacuado >65 años	Salvamento	Accidente de tráfico	10
1113	Evacuado >65 años	Salvamento	Personas en situación de riesgo	4
1113	Evacuado >65 años	Incendio		1
1122	Intoxicado 15-65 años	Salvamento	Socorro a víctimas	1
1123	Intoxicado >65 años	Salvamento	Personas en situación de riesgo	1
1131	Herido/Lesionado <15 años	Salvamento	Personas en situación de riesgo	1
1132	Herido/Lesionado 15-65 años	Salvamento	Accidente de tráfico	15
1132	Herido/Lesionado 15-65 años	Salvamento	Personas en situación de riesgo	1
1133	Herido/Lesionado >65 años	Salvamento	Accidente de tráfico	3
1133	Herido/Lesionado >65 años	Salvamento	Personas en situación de riesgo	1
1133	Herido/Lesionado >65 años	Incendio		2
1142	Fallecido 15-65 años	Salvamento	Accidente de tráfico	8
1142	Fallecido 15-65 años	Salvamento	Socorro a víctimas	2
1143	Fallecido >65 años	Salvamento	Accidente de tráfico	3
1143	Fallecido >65 años	Salvamento	Personas en situación de riesgo	1
2132	Bombero Herido/Lesionado	Salvamento	Accidente de tráfico	1
2132	Bombero Herido/Lesionado	Incendio		2

Formación 2011

Relación de actividades formativas desarrolladas

Tabla 15

	2011	2010
Número de actividades o cursos programados	86	476
Tiempo de las actividades o cursos programados	714	1485
Horas totales de formación recibidas por el conjunto del personal	4138.5	8087
Tiempo (horas) promedio de formación por persona	48,12	80,87
Número de personas formadas	86	100

Relación de actividades formativas, separadas por clases

Tabla 2

Clase	Título	Nº	Horas
D	Coordinación (Grupal-M07)	47	282
K	Visita de actividades	24	144
Q	Ofimática	3	60
T	Gestión administrativa	1	12
V	Calidad	3	104
Z	Otros contenidos	8	112

Relación de actividades formativas desarrolladas

Fecha	Clase	Curso	Horas
11/01/2011	Preventiva externa: Visitas de actividades	Balneario de Arnedillo	6
13/01/2011	Preventiva externa: Visitas de actividades	Garnica Plywood	6
18/01/2011	Preventiva externa: Visitas de actividades	Balneario de Arnedillo	6
20/01/2011	Preventiva externa: Visitas de actividades	Garnica Plywood	6
24/01/2011	Preventiva externa: Visitas de actividades	Balneario de Arnedillo	6
24/01/2011	X-Otros	Access Básico	20
27/01/2011	Preventiva externa: Visitas de actividades	Garnica Plywood	6
01/02/2011	X-Otros	La E-Administración	20
01/02/2011	Preventiva externa: Visitas de actividades	Balneario de Arnedillo	6
02/02/2011	Calidad: Sistema EFQM	Modelos de Calidad EFQM	50
03/02/2011	Preventiva externa: Visitas de actividades	Garnica Plywood	6
08/02/2011	Preventiva externa: Visitas de actividades	Balneario de Arnedillo	6
10/02/2011	Preventiva externa: Visitas de actividades	Garnica Plywood	6
14/02/2011	Preventiva externa: Visitas de actividades	Balneario de Arnedillo	6
15/02/2011	Preventiva externa: Visitas de actividades	SOS-Rioja	6
16/02/2011	Preventiva externa: Visitas de actividades	Garnica Plywood	6
17/02/2011	Preventiva externa: Visitas de actividades	SOS-Rioja	6
21/02/2011	X-Otros	Situaciones Administrativas	12
21/02/2011	X-Otros	Word Avanzado	20
22/02/2011	Preventiva externa: Visitas de actividades	SOS-Rioja	6
25/02/2011	Preventiva externa: Visitas de actividades	SOS-Rioja	6
25/02/2011	Calidad: Sistemas ISO	Auditorías internas de calidad (ISO 9001)	40
01/03/2011	Preventiva externa: Visitas de actividades	SOS-Rioja	6
03/03/2011	Preventiva externa: Visitas de actividades	SOS-Rioja	6
09/03/2011	Preventiva externa: Visitas de actividades	SOS-Rioja	6
10/03/2011	Preventiva externa: Visitas de actividades	SOS-Rioja	6
10/03/2011	Técnica: Líneas de vida	Rescate en altura y líneas de vida	2
15/03/2011	Preventiva externa: Visitas de actividades	SOS-Rioja	6
17/03/2011	Preventiva externa: Visitas de actividades	SOS-Rioja	6
22/03/2011	Preventiva externa: Visitas de actividades	SOS-Rioja	6
24/03/2011	Preventiva externa: Visitas de actividades	SOS-Rioja	6
29/03/2011	Técnica: Electricidad	Riesgo eléctrico	6
30/03/2011	Calidad: Sistema EFQM	Curso básico de formación de evaluadores	14

31/03/2011	Técnica: Electricidad	Riesgo eléctrico	6
05/04/2011	Técnica: Electricidad	Riesgo eléctrico	6
07/04/2011	Técnica: Electricidad	Riesgo eléctrico	6
12/04/2011	Técnica: Electricidad	Riesgo eléctrico	6
14/04/2011	Técnica: Electricidad	Riesgo eléctrico	6
19/04/2011	Técnica: Electricidad	Riesgo eléctrico	6
20/04/2011	Técnica: Electricidad	Riesgo eléctrico	6
26/04/2011	Técnica: Electricidad	Riesgo eléctrico	6
28/04/2011	Técnica: Electricidad	Riesgo eléctrico	6
03/05/2011	Técnica: Electricidad	Riesgo eléctrico	6
05/05/2011	Técnica: Electricidad	Riesgo eléctrico	6
09/05/2011	Vehículo: Conducción 4x4	Conducción 4x4	12
10/05/2011	Técnica: Rescate en pozos	Rescate en zanjas	6
11/05/2011	Técnica: Orientación y rastreo	Cartografía y técnicas de búsqueda (básico)	40
12/05/2011	Técnica: Rescate en ríos	Combinación de rescate acuático y vertical (Yalde)	6
16/05/2011	Vehículo: Conducción 4x4	Conducción 4x4	12
17/05/2011	X-Otros	Rescate en instalaciones eólicas	6
19/05/2011	Técnica: Rescate en ríos	Combinación de rescate acuático y vertical (Yalde)	6
23/05/2011	Vehículo: Conducción 4x4	Conducción 4x4	12
24/05/2011	X-Otros	Rescate en instalaciones eólicas	6
26/05/2011	Técnica: Rescate en ríos	Combinación de rescate acuático y vertical (Yalde)	6
31/05/2011	X-Otros	Rescate en instalaciones eólicas	6
02/06/2011	Técnica: Rescate en ríos	Combinación de rescate acuático y vertical (Yalde)	6
07/06/2011	X-Otros	Rescate en instalaciones eólicas	6
08/06/2011	Técnica: Rescate en ríos	Combinación de rescate acuático y vertical (Yalde)	6
14/06/2011	X-Otros	Rescate en instalaciones eólicas	6
16/06/2011	Técnica: Rescate en ríos	Combinación de rescate acuático y vertical (Yalde)	6
27/09/2011	Técnica: Excarcelación	Desencarcelación de vehículo en posición lateral	6
29/09/2011	Técnica: Excarcelación	Desencarcelación de vehículo en posición lateral	6
04/10/2011	Técnica: Excarcelación	Desencarcelación de vehículo en posición lateral	6
06/10/2011	Técnica: Excarcelación	Desencarcelación de vehículo en posición lateral	6
11/10/2011	Técnica: Excarcelación	Desencarcelación de vehículo en posición lateral	6
13/10/2011	Técnica: Excarcelación	Desencarcelación de vehículo en posición lateral	6
18/10/2011	Técnica: Excarcelación	Desencarcelación de vehículo en posición lateral	6
20/10/2011	Técnica: Excarcelación	Desencarcelación de vehículo en posición lateral	6
25/10/2011	Técnica: Excarcelación	Desencarcelación de vehículo en posición lateral	6
27/10/2011	Técnica: Excarcelación	Desencarcelación de vehículo en posición lateral	6
02/11/2011	Técnica: Excarcelación	Desencarcelación de vehículo en posición lateral	6
03/11/2011	Técnica: Excarcelación	Desencarcelación de vehículo en posición lateral	6
08/11/2011	X-Otros	Primeros auxilios	6
10/11/2011	X-Otros	Primeros auxilios	6
15/11/2011	X-Otros	Primeros auxilios	6
17/11/2011	X-Otros	Primeros auxilios	6
21/11/2011	Técnica: Orientación y rastreo	Manejo de GPS, orientación y posicionamiento	9
22/11/2011	X-Otros	Primeros auxilios	6
23/11/2011	Técnica: Orientación y rastreo	Manejo de GPS, orientación y posicionamiento	9
24/11/2011	X-Otros	Primeros auxilios	6
28/11/2011	Técnica: Orientación y rastreo	Manejo de GPS, orientación y posicionamiento	9
29/11/2011	X-Otros	Primeros auxilios	6
30/11/2011	Técnica: Orientación y rastreo	Manejo de GPS, orientación y posicionamiento	9
01/12/2011	X-Otros	Primeros auxilios	6
05/12/2011	X-Otros	Primeros auxilios	6
07/12/2011	X-Otros	Primeros auxilios	6
13/12/2011	X-Otros	Primeros auxilios	6