

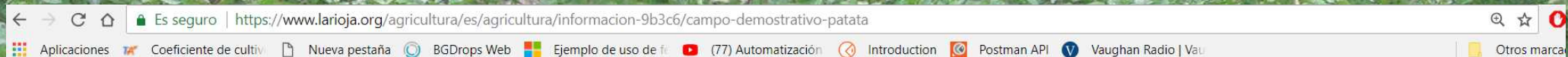


Campo demostrativo de riego por goteo en patata ecológica La Rioja (2016-2019)

Orden 15/2015, de 4 de mayo, de la Consejería de Agricultura, Ganadería y Medio Ambiente, por la que se aprueban las bases reguladoras de concesión de subvenciones para los contratos de campos demostrativos en el ámbito de la Comunidad Autónoma de La Rioja (BOR, 8 de mayo) modificada el 26 de agosto

Resolución 309/2019, de la Consejería de Agricultura, Ganadería y Medio Ambiente, por la que se realiza la convocatoria pública de las subvenciones para los contratos de campos demostrativos para el año 2019

Campo demostrativo de riego por goteo en patata ecológica



Agricultura

- Gestión de las explotaciones
- Agricultura
- Ganadería
- Investigación y tecnología

Campo demostrativo de patata



Objetivos

- Valorar la evolución del cultivo de patata regada con la instalación portátil de riego a goteo con laterales desechables y tubería general reutilizable.
- Disminuir los gastos de inversión en material de riego.
- Ahorro de agua, fitosanitarios y maquinaria de aplicación.

- Disminuir los gastos de inversión en material de riego.
- Ahorro de agua, fitosanitarios y maquinaria de aplicación.

Para cualquier consulta sobre los resultados de estos campos demostrativos, puede ponerse en contacto con la Sección de Transferencia e Innovación Agraria: experimentacion.agraria@larioja.org

Campo demostrativo de riego por goteo en patata ecológica

- Una de los problemas para el desarrollo del regadío en La Rioja es el tipo de riego por aspersión existente, consistente en tubería de aluminio móvil instalada en superficie.
- El régimen de arrendamiento de las tierras hace que los agricultores tengan las tierras arrendadas y no en propiedad, por lo que no se invierte en infraestructuras de riego y no se amplía la superficie puesta en riego.
- El coste de implantación de nuevos agricultores es muy alto, en gran medida por la inversión en infraestructura de riego.
- Una alternativa de ampliación de superficie de riego es el riego de cultivos mediante cañones o mediante goteo reutilizable o no reutilizable
- Interesante para cultivos con valor añadido como el ecológico

Campo demostrativo de riego por goteo en patata ecológica

Durante los tres primeros años del campo demostrativo, este ensayo pretendió valorar la evolución del cultivo de patata regada por riego a goteo mediante instalación portátil con laterales desechables y tubería general reutilizable.

El agricultor regó según riego tradicional y su saber hacer.

Como un avance de experimentación, se va a seguir un riego monitorizado por sensores de humedad que pondrá en valor el ahorro de agua que puede suponer el método de riego y la aplicación en la zona radicular, sin mojar la parte aérea.

Campo demostrativo de riego por goteo en patata ecológica

REFERENCIAS

Marcas de tubería de gotero integrado, ferias,...



Campo demostrativo de riego por goteo en patata ecológica

REFERENCIAS

Cultivos similares



04/10/2019 9:04

Campo demostrativo de riego por goteo en patata ecológica

REFERENCIAS

Otras Comunidades Autónomas



Campo demostrativo de riego por goteo en patata ecológica

Parcelas y compra de material



04/10/2019 9:04

Campo demostrativo de riego por goteo en patata ecológica

Parcelas y compra de material



Campo demostrativo de riego por goteo en patata ecológica

Parcelas y compra de material



ARTÍCULO	DESCRIPCIÓN	CANTIDAD	PRECIO	UD/PRECIO		IMPORTE
5051101001488	CINTA RIEGO TSX 506-30-340/3.048 mts	7,00	115,192	ROL		806,35
505011030040	MANGUERA LAYFLAT AZUL MP 100 MM 4" 3ATM	2,00	136,748	ROL		273,50
5051101000813	PG ACOMETIDA MIXER 3/4 LF-MIXER-3/4F	50,00	0,423	Unidad		21,15
5051101001850	PG CINTA-MIXER 3/4 C/VALV PG-T5-MPT750-V	50,00	0,647	Unidad		32,36

Campo demostrativo de riego por goteo en patata ecológica

Evolución del cultivo



04/05/2019 9:04

Campo demostrativo de riego por goteo en patata ecológica

Recolección



04/10/2019 9:04

Campo demostrativo de riego por goteo en patata ecológica

Recolección



04/10/2019 9:04

Campo demostrativo de riego por goteo en patata ecológica

Datos económicos

Primera

Estudio de costes e ingresos en el demostrador

Segunda

Tercera

	Coste			
1,06 ha				
Concepto	2016	2017	2018	SUMA TOTAL
Plantación	265 €	265 €	265 €	
Abonado	396 €	396 €	396 €	
Laboreo	212 €	212 €	212 €	
Instalación portátil de riego por goteo				
Tratamiento fitosanitario	472 €	472 €	472 €	
Riego (incluida comunidad de regantes)	1 042 €	1 042 €	1 042 €	
Recolección	186 €	186 €	186 €	
Muestreo suelo, análisis del suelo e informe de diagnóstico	196 €	196 €	196 €	
Semilla	1 272 €	1 272 €	1 272 €	
Aporcado	125 €	125 €	125 €	
Poner y quitar tubería	159 €	159 €	159 €	
TOTAL concedido	4 325 €	4 325 €	4 325 €	
Solicitado	4 494 €	4 494 €	4 494 €	
Inversión (inicial + reponer laterales cada año)	3 112 €	800 €	800 €	
Renta tierra (añadida por ser propiedad)	500 €	500 €	500 €	
Ingresos venta patata	15 750 €	21 000 €	10 000 €	
Ingresos-Gastos en demostrador	7 644 €	15 206 €	4 206 €	27 056 €
COMPARATIVO CON CULTIVO ESTANDAR DE LA ZONA				
Ingresos ordinarios en industrial (50000kg/ha*0,12€/kg)	6000	6000	6000	
Gastos ordinarios en industrial (Cuaderno de campo 14)	5467,02	5467,02	5467,02	
Ingresos-Gastos	532,98	532,98	532,98	1 599 €

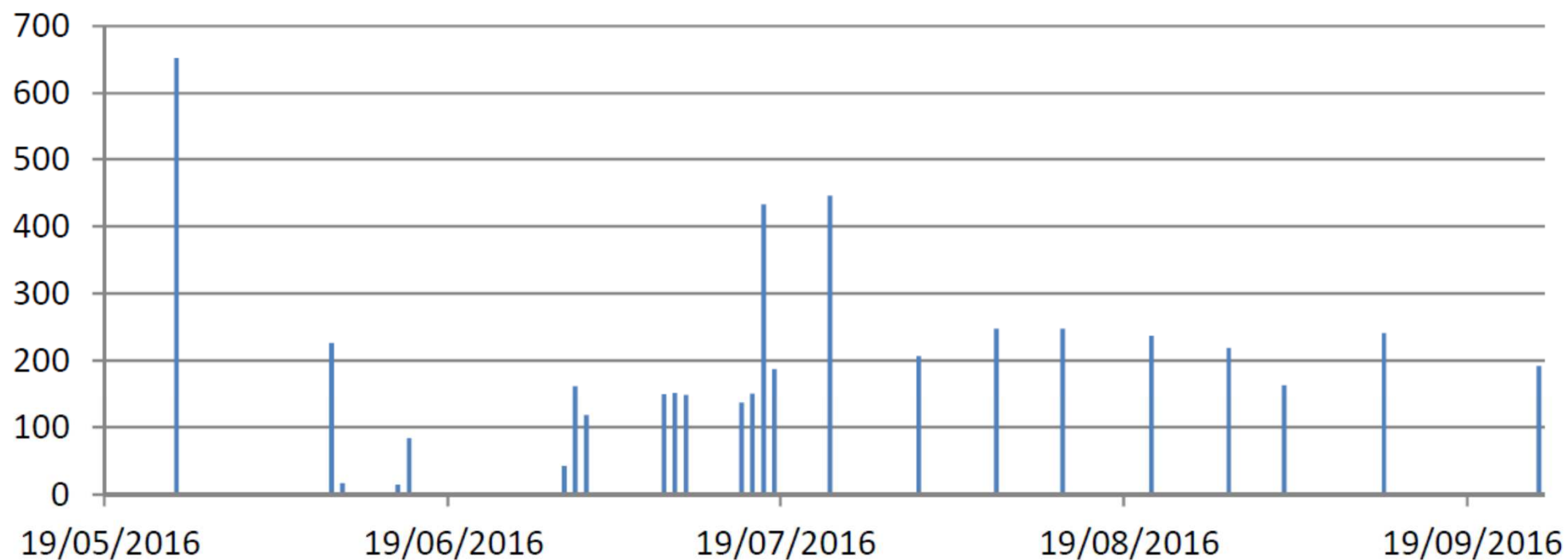
kg/ha)

Campo demostrativo de riego por goteo en patata ecológica

Consumo de agua

Primera campaña (2016): 5.287 m³/ha (promedio de parcelas similares 5.099 m³/ha)

Riegos aplicados



Riegos realizados en m³ durante la campaña.

Campo demostrativo de riego por goteo en patata ecológica

Consumo de agua

Segunda campaña (2017): 6.050 m³/ha



Riegos realizados en m³ durante la campaña.

Campo demostrativo de riego por goteo en patata ecológica

Consumo de agua

Tercera campaña (2018): 6.219 m³/ha



Campo demostrativo de riego por goteo en patata ecológica

Conclusiones

- Ventajas:

- **Sistema económico** para aumentar la producción.
- **Adaptable a parcelas** de diferentes formas y tamaños.
- Permite manejo de **riego** de acuerdo a las necesidades de las plantas, evitando enfermedades fúngicas.
- Obtiene cosechas con **buenos rendimientos**.
- Permite **aplicación de fitosanitarios** (por ejemplo, fungicidas).
- Aunque no se ha cuantificado, se ha observado un ahorro importante de **agua** y de **trata**mentos fitosanitarios.

- Inconvenientes:

- **Fugas** (material de mayor grado de deterioro).
- **Necesidades** de filtrado.
- Requiere de parcelas con **poca pendiente** (o uso de reguladores de presión).
- **Instalación y retirada** del equipo de riego.



Campo demostrativo de riego por goteo en patata ecológica

La Rioja

(2019-2020)

Continuación

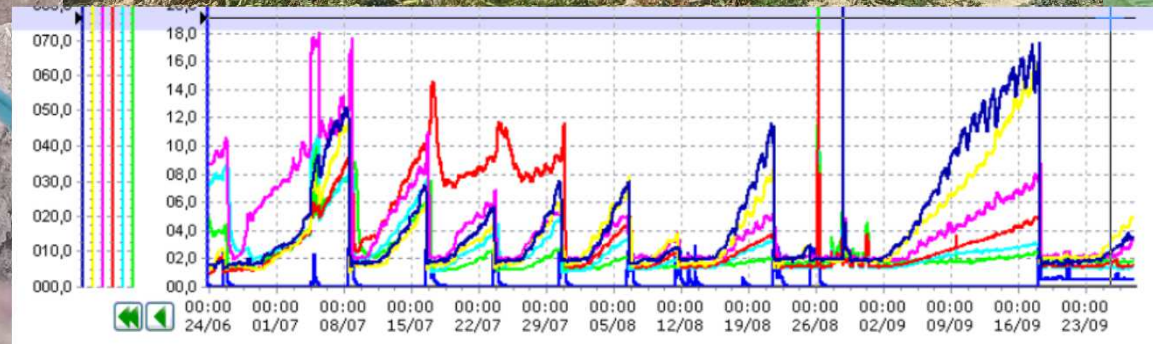
Monitorización y seguimiento de un balance hídrico para optimizar el riego

Comparar con el consumo en riego tradicional

Estrategias de instalación y laboreo que reduzcan las incidencias y los costes

Junio: 1.159 m³/ha
Julio: 1.121 m³/ha
Agosto: 926 m³/ha
Total 2019: 3.205 m³/ha
Media zona: 5,710 m³/ha
(Ahorro 40% agua)

Estimación cosecha:
35.000-40.000 kg/ha



04/10/2019 9:04

Gracias por su atención

