

VIÑEDO

Mildiu • *Plasmopara viticola*

Se ha detectado la primera mancha de mildiu en la zona de Huércanos y Uruñuela, previéndose la aparición de manchas por toda La Rioja a lo largo de esta semana. Debido a las tormentas que se están produciendo por toda La Rioja **las condiciones son muy favorables para el desarrollo de la enfermedad, por lo que se recomienda mantener protegidos los viñedos.**

Asimismo, se recuerda la importancia de **realizar un tratamiento al inicio de la floración** (que ya se ha iniciado en Rioja Baja) utilizando alguno de los productos indicados en el Boletín nº 12. Este tratamiento se realizará preferentemente con un producto **sistémico**, mojando muy bien toda la vegetación, con el fin de tener protegido el periodo floración-cujado, que es muy sensible a esta enfermedad.

Acariosis y erinosis • *Calepitrimerus vitis* y *Colomerus vitis*

Se observa en numerosos viñedos la presencia de estos ácaros eriófidis, principalmente de erinosis, por lo que se recomienda vigilarlos y realizar tratamientos en caso necesario con azufre en espolvoreo o un acaricida autorizado.



Síntomas de acariosis.



Síntomas de erinosis.

Oídio o ceniza • *Erysiphe necator*

Al iniciarse la floración debe realizarse un tratamiento con alguno de los productos indicados en el Boletín nº 10.

Polilla del racimo • *Lobesia botrana*

Se está produciendo el vuelo de adultos de la primera generación, estando finalizando en Rioja Baja. Normalmente las larvas procedentes de esta generación no suelen causar daños de importancia en los racimos, excepto en la variedad Garnacha que pueden producir un mal cuajado si la población es alta (el presente año las poblaciones son en general bajas, debido a las condiciones climáticas). Es más alarmante el aspecto que presenta un racimo atacado que los daños que sufre.

Por tanto, **no se recomienda realizar tratamientos para esta generación**, salvo en parcelas problemáticas. En estos casos excepcionales, se puede utilizar algún producto de los indicados en la tabla:



Daños de primera generación de polilla del racimo.

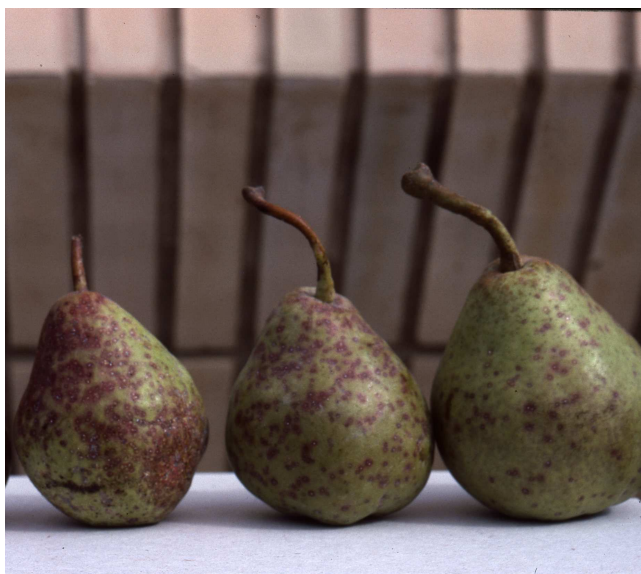
Materia activa	Nombre y casa comercial	Momento de tratamiento	Observaciones
bacillus thuringiensis	pr. común	inicio de eclosión de huevos	seguir la evolución de huevos en campo
bacillus thuringiensis + tebufenocide	Bethirul Plus-Probette	inicio de eclosión de huevos	seguir la evolución de huevos en campo
clorantraniliprol	Coragen - FMC	entre inicio de puesta e inicio de eclosión de huevos	seguir la evolución de huevos en campo
clorpirifos	pr. común	eclosión de huevos	seguir la evolución de huevos en campo
emamectina	Affirm – Syngenta	inicio de eclosión de huevos	seguir la evolución de huevos en campo
fenoxicarb	Insegar – Syngenta	inicio de vuelo de adultos	Seguir el vuelo de adultos con trampas sexuales
indoxacarb	Steward - FMC	entre inicio de vuelo de adultos e inicio de eclosión de huevos	Seguir el vuelo de adultos con trampas sexuales y evolución de huevos en campo
metil clorpirifos	Sentosan – Sapec Sundex – Tradecorp	eclosión de huevos	seguir la evolución de huevos en campo
metoxifenocide	Intrepid Pro – Basf Runner – Dow	entre inicio de vuelo de adultos e inicio de eclosión de huevos	Seguir el vuelo de adultos con trampas sexuales y evolución de huevos en campo
spinosad	Spintor – Dow	inicio de eclosión de huevos	seguir la evolución de huevos en campo
spinetoram	Radiant - Dow	inicio de eclosión de huevos	seguir la evolución de huevos en campo
tebufenocide	Mimic – Certis	inicio de eclosión de huevos	seguir la evolución de huevos en campo

FRUTALES

Piojo de San José • *Quadraspidiotus perniciosus*

El tratamiento más eficaz contra esta cochinilla es el de prefloración. No obstante, en aquellas plantaciones con problemas importantes, con el fin de que evitar que se vean atacados los frutos y mantener el nivel de infestación bajo, se actuará en estos momentos contra las larvas de primera generación.

En caso de que sea necesario intervenir en plantaciones de manzano, peral, ciruelo o melocotonero, puede utilizarse **piriproxifen** (pr. común).



Daños de piojo San José en pera.

PERAL

Filoxera • *Aphanostigma pyri*

La desaparición de algunos productos contra carpocapsa o psila, así como el uso de métodos alternativos a su control como confusión sexual o uso de antocóridos ha hecho resurgir en algunas parcelas los daños causados por este pulgón. En aquellas plantaciones, que en el momento de recolección el año pasado observaron daños en fruto, es conveniente realizar un tratamiento en estos momentos repitiéndolo a los 15 días con alguno de los productos indicados. Los daños se manifiestan en el momento de recolección con una podredumbre seca en la zona de la fosa calicina que supone una vía de entrada para otras enfermedades y acaba causando la pudrición del fruto.

Materia activa	Nombre y casa comercial
acetamiprid	pr.común
clotianidina	Dantopsu- Kenogard
flonicamid	Tepekki- Belchim
imidacloprid	pr.común
pimetrozina	Plenum-Syngenta
pirimicarb	Aphox-Syngenta; Kilsec-Probelte
spirotetramat	Movento Gold-Bayer CS
tiacloprid	Calypso - Bayer CS
tiametoxam	Actara- Syngenta



Daños en pera causados por filoxera.

PRODUCTOS FITOSANITARIOS

Recogida itinerante de envases de productos fitosanitarios en La Rioja 2018

Esta recogida será realizada por la empresa SIGFITO, autorizada por la Consejería de Agricultura, Ganadería y Medio Ambiente del Gobierno de La Rioja para tal fin. Sólo se entregarán envases que tengan el símbolo de Sigfito.

Día	Municipio	Lugar	Horario
lunes 18 de junio	RODEZNO	Báscula municipal nueva	10:00-11:30
	SAJAZARRA	Punto de carga de agua	12:00-13:30
	HERRAMÉLLURI	Plaza del pueblo	15:00-16:30
martes 19 de junio	GRAÑÓN	Báscula municipal	10:00-11:30
	BAÑARES	Báscula punto de carga de agua	12:00-13:30
miércoles 20 de junio	ALCANADRE	Báscula de la Cooperativa	10:00-11:30
	EL VILLAR DE ARNEDO	Frente a Ibercaja	12:00-13:30
	PRADEJÓN	Almacén municipal	15:00-16:30
jueves 21 de junio	BADARÁN	Báscula municipal	10:00-11:30
	BAÑOS DE RÍO TOBÍA	Punto de carga de agua	12:00-13:30

Nota importante: los albaranes de entrega se emiten exclusivamente de forma digital. Para obtener el albarán digital debe facilitarle al transportista todos sus datos personales. Si dispone de e-mail, SIGFITO se lo enviará por correo electrónico, si no lo tiene al final de la campaña se lo remitirá por correo postal.