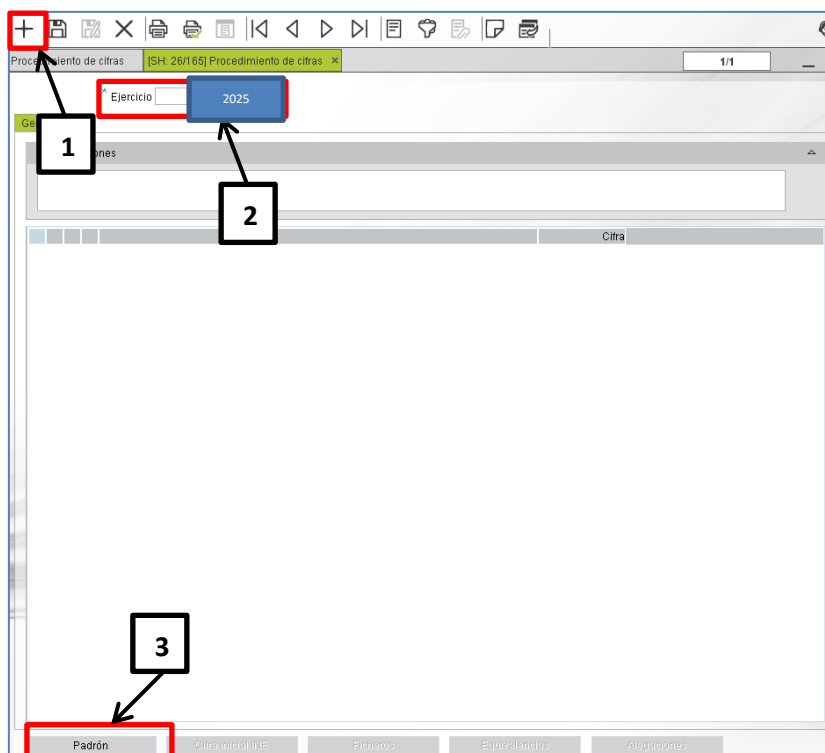
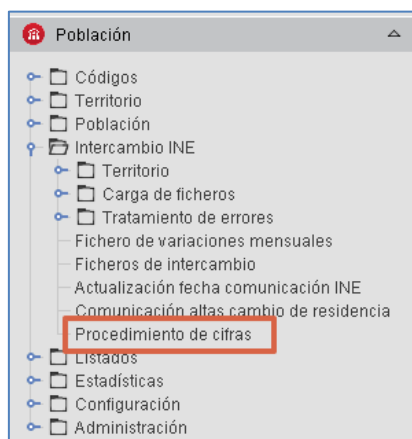


GENERAR FICHERO CIFRAS 2025 (C26mmmAI.025)

Intercambio INE / Procedimiento de cifras



General

Cifras

* Cifra inicial INE: ← **1.- Cifra comunicada por el INE, no es obligatorio**

Archivo

Carpeta:

* Carpeta destino: ← **2.- Carpeta de destino**

Fechas límite

* Fecha de recuento: * Fecha de entrada:

Variaciones anteriores al 01/05/1996

ENCARP

Excluir ENCARP: ☐

Desde fecha caducidad:

RIOJA/

☐ RIOJA

☐ SPAINnova_PMH_Puebas

3.- Aceptar →

4.- Generar →

SPAIInnova

Se va a proceder a la generación del padrón de habitantes. Generación del fichero C. ¿Desea continuar?

IMPRIMIR OFICIO CIFRAS

Intercambio INE / Procedimiento de cifras

Procedimiento de cifras

Búsqueda

Filtro

Ejercicio: Municipio: Estado procedimiento:

Mis filtros: Filtro ampliado: ☐

Municipio	Observaciones
2025	

da

Procedimiento de cifras [SH: 08/345] Procedimiento de cifras x

Ejercicio 2020

General

Observaciones

Imprimir

	Cifra
Cifra inicial INE	12.222
Cifras iniciales	
Cifra inicial municipio	12.246
Mujeres	6.222
Hombres	6.014
Diferencia inicial INE [inicial INE - inicial municipio]	-24
Cifras finales	
Cifra final municipio	12.246
Cifra final INE	12.222
Diferencia final INE y ayuntamiento [final INE - final municipio]	-24
Diferencia final ayuntamiento [(final municipio - inicial municipio)]	0
Alegaciones	
Registros tipo R alegados	0
Registros tipo S alegados	0
Registros no tratados	0
Equivalencias	
Registros en fichero de Equivalencias	0
Registros confirmados con datos INE	0
Registros confirmados con datos del Ayuntamiento	0

Padrón Cifra inicial INE Ficheros Equivalencias

Procedimiento de cifras [SH: 08/345] Procedimiento de cifras x

Ejercicio 2020

General

Observaciones

Selección de listados

Listados

Listados disponibles

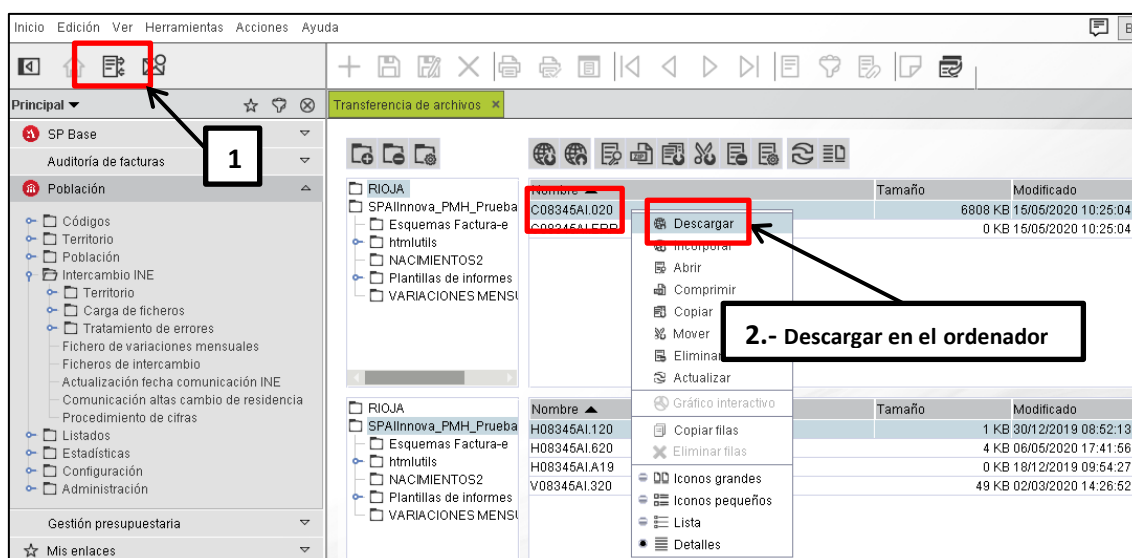
Descripción	Listado
Resumen General de Cifras de Población	SH_HBDINECIFGEN

Añadir Editar Por defecto

Imprimir Actual Imprimir Todos Cancelar

Padrón Cifra inicial INE Ficheros Equivalencias Alegaciones

DESCARGAR EL FICHERO GENERADO DEL PADRÓN AL ORDENADOR



ENVIO AL INE- IDA-CIFRAS

<https://idapadron.ine.es/idapadron-web/presentacion>

IDA- CIFRAS

