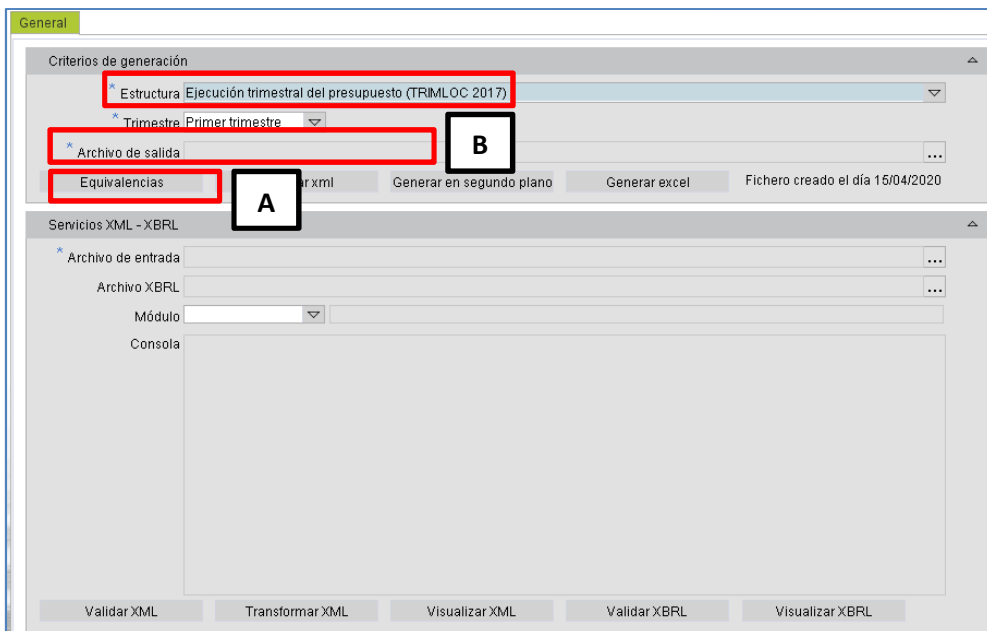
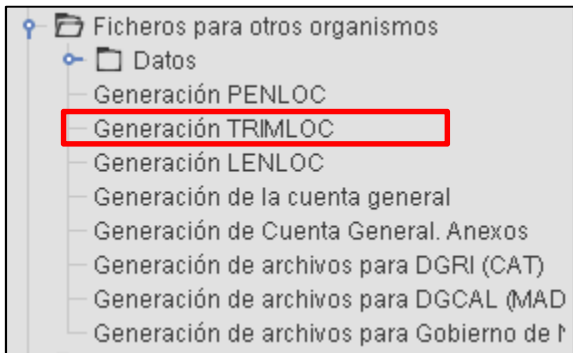


# GENERAR FICHERO EXCEL TRIMESTRALES

Ficheros para otros organismos / Datos / Generación TRIMLOC



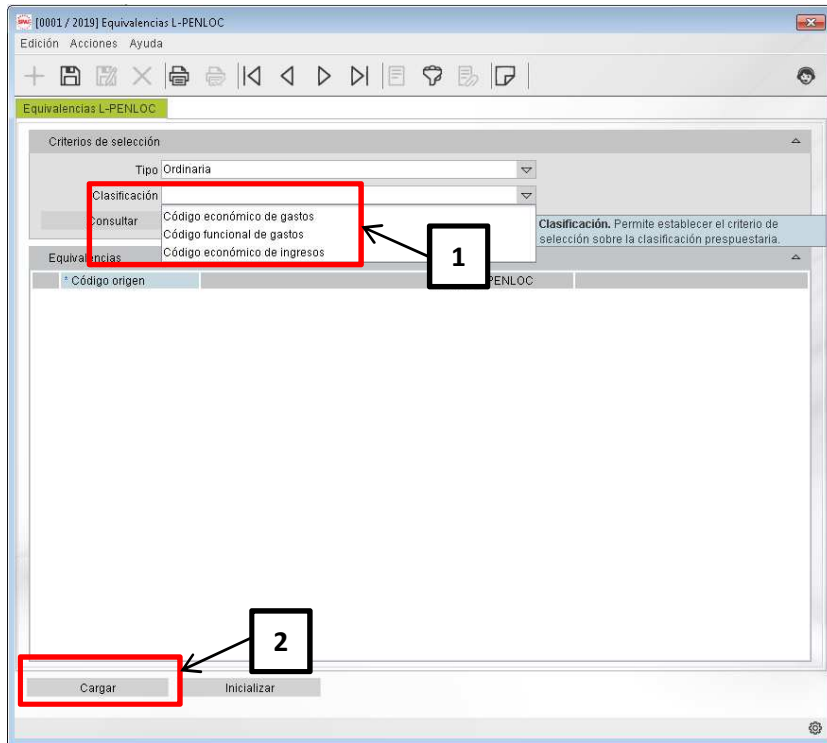
Pasos a seguir:

**A.-** Equivalencias

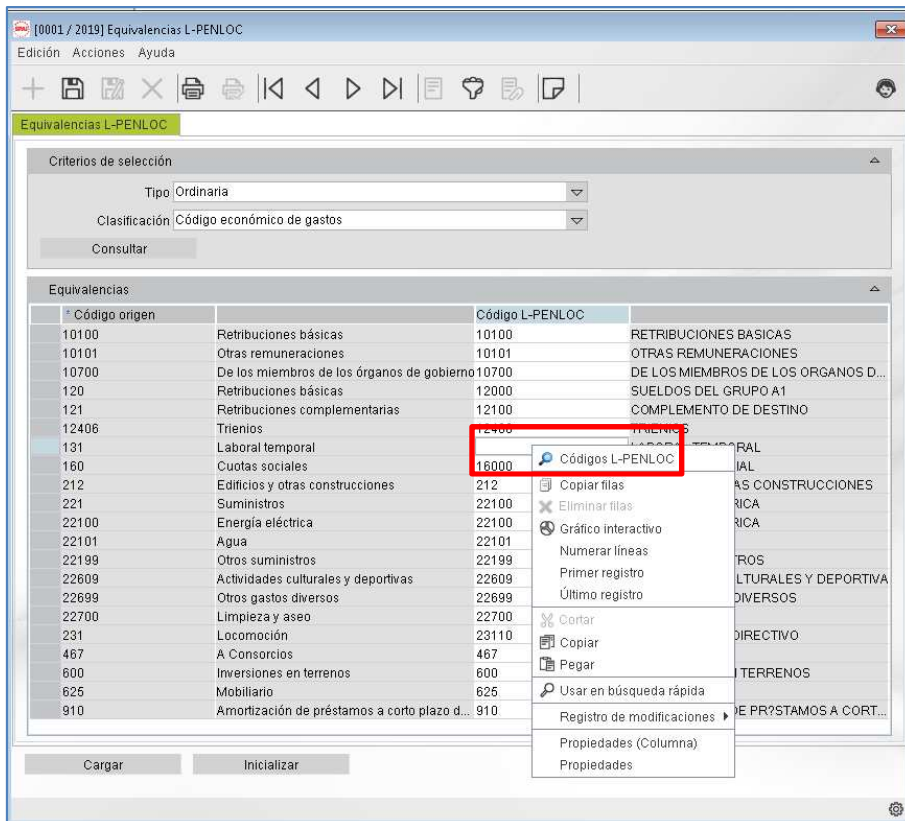
**B.-** Archivo de salida, documento excel

### A.- EQUIVALENCIAS

Comprobar las equivalencias de las partidas presupuestarias con las de Hacienda, para las tres clasificaciones: económica de gastos, funcional de gastos y económica de ingresos

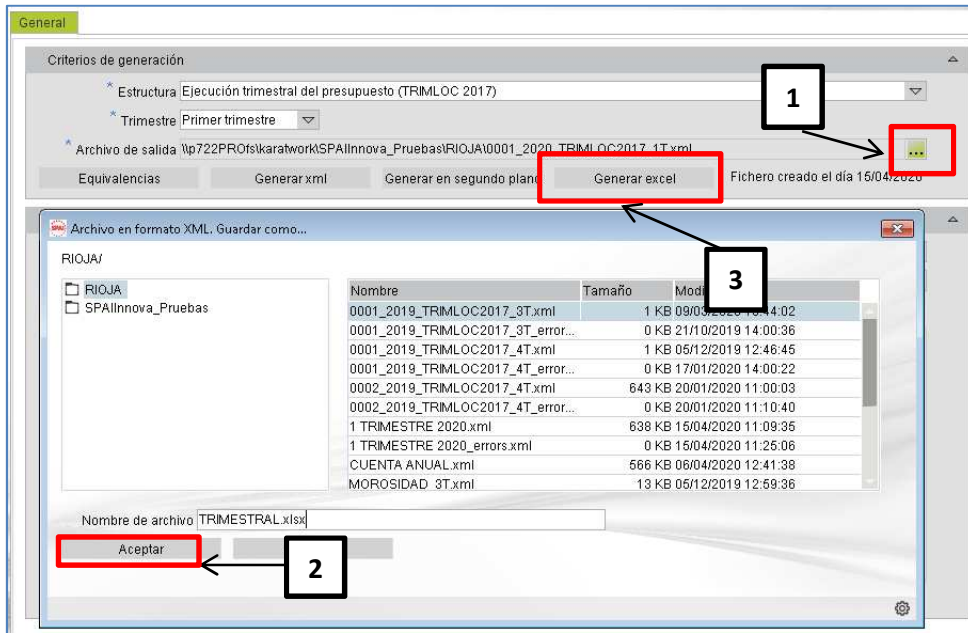


Comprobar que toda la columna *Código L-PENLOC* este rellena para todas las partidas

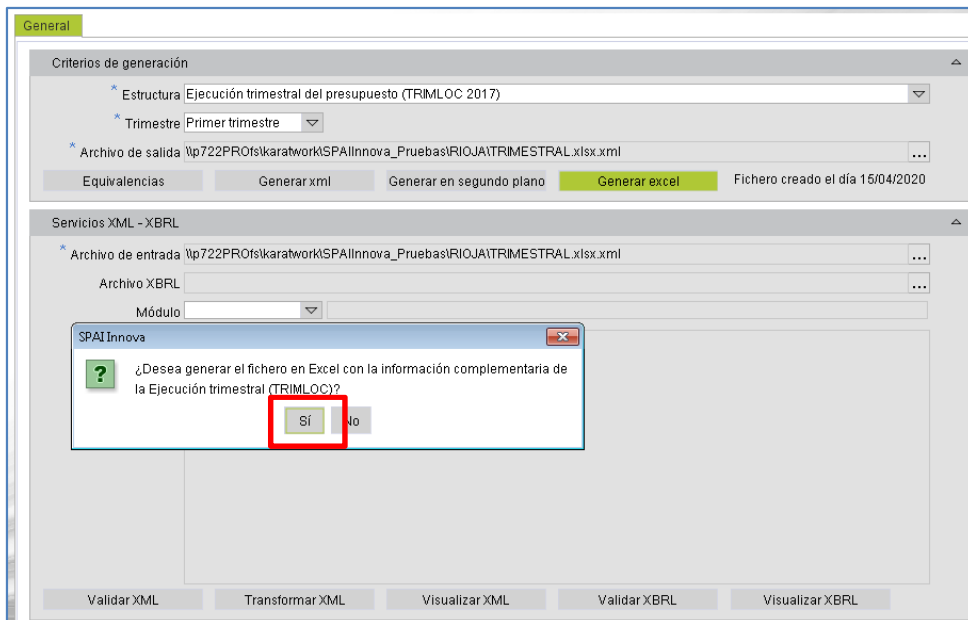


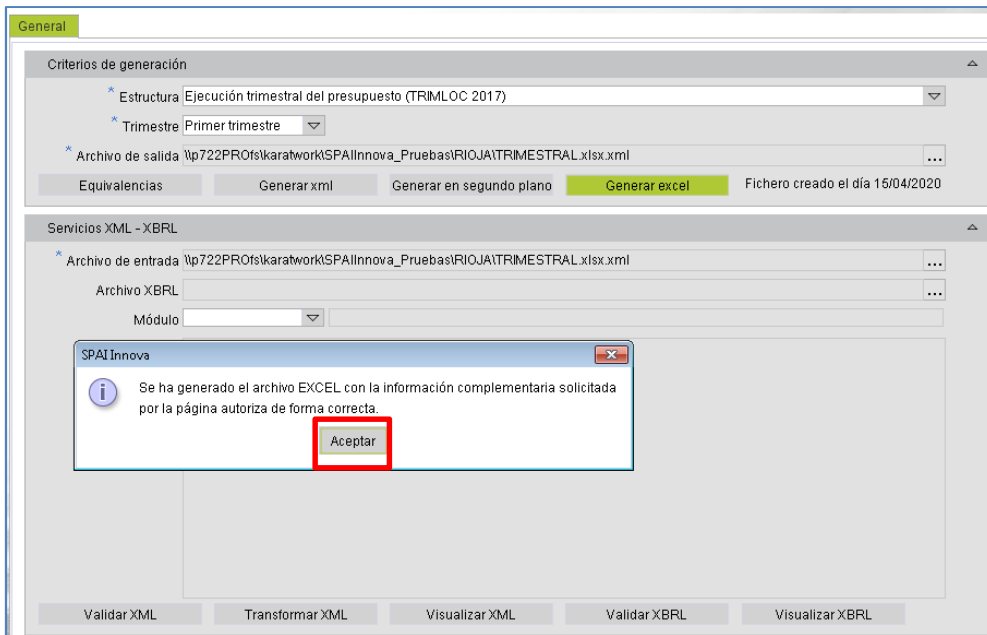
## B.- ARCHIVO DE SALIDA, DOCUMENTO EXCEL

Poner el nombre al archivo con la extensión .xlsx



El documento de Excel con la información adicional para rellenar y que se guardara en el mismo sitio que los ficheros. (F.1.1.9 *Comunicación ejecución trimestral.xlsx*)





Descargar el fichero Excel en el ordenador

