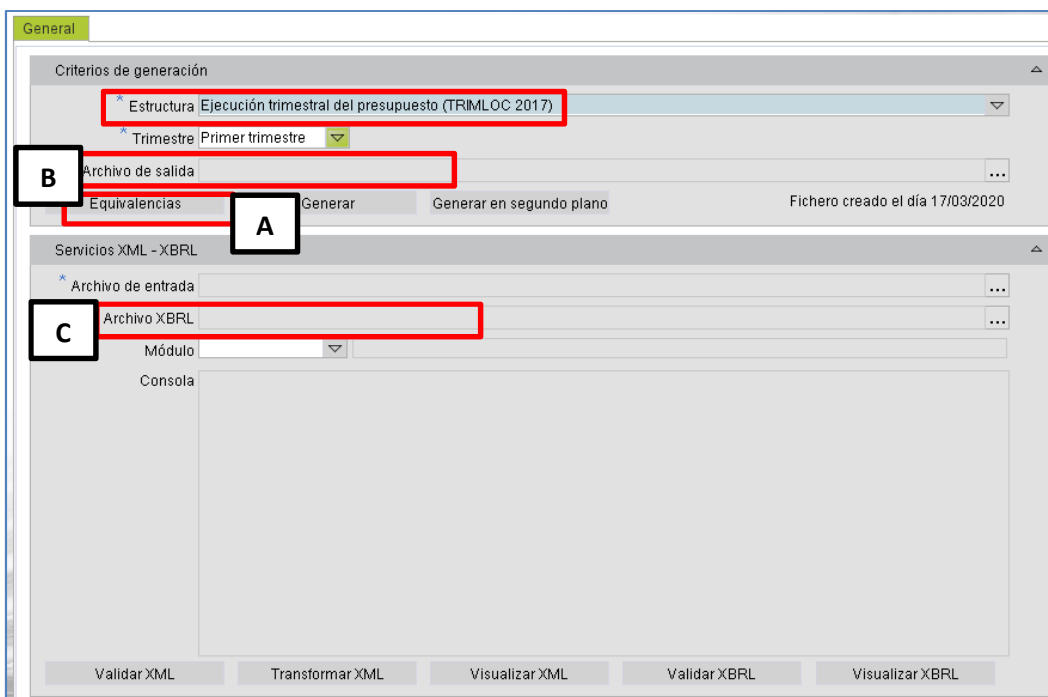
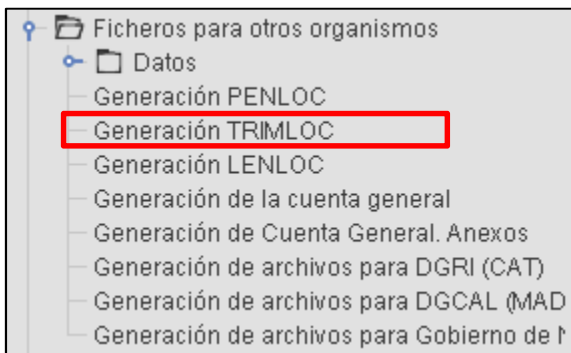


GENERAR FICHERO TRIMESTRALES

Ficheros para otros organismos / Datos / Generación TRIMLOC



Pasos a seguir:

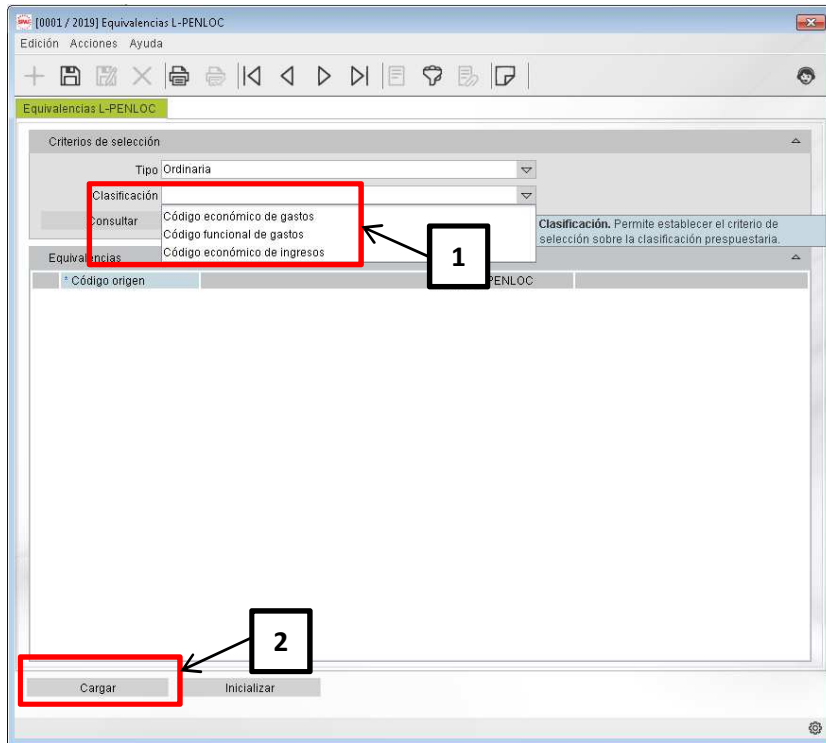
A.- Equivalencias

B.- Archivo de salida (xml)

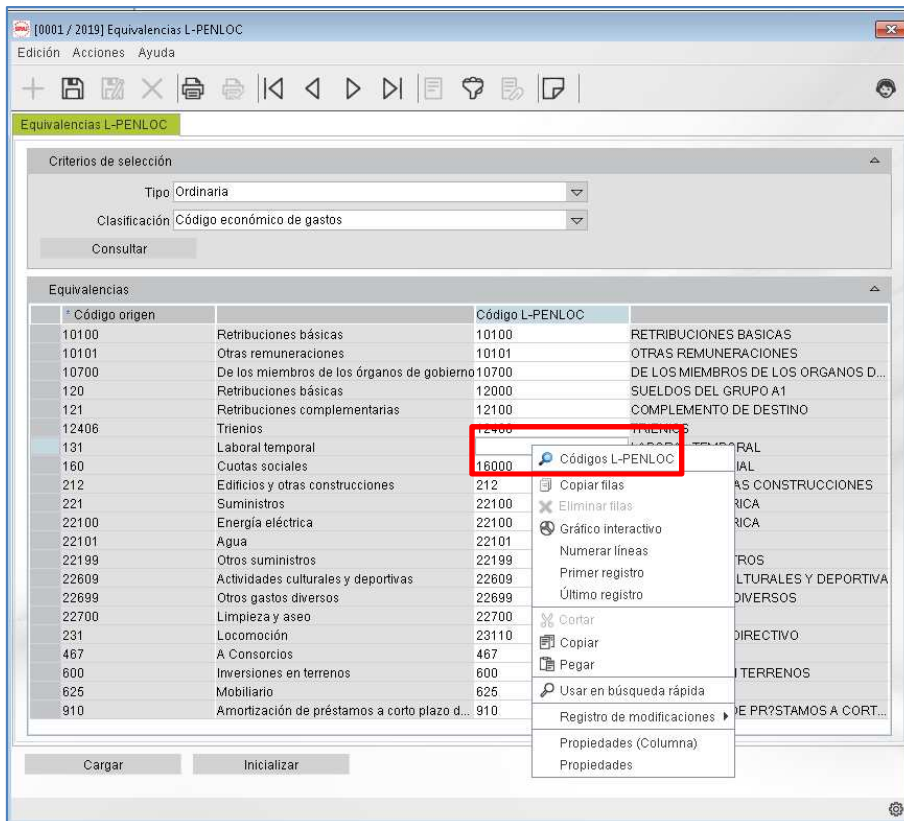
C.- Archivo XBRL (solo para entidades que puedan cargar el fichero)

A.- EQUIVALENCIAS

Comprobar las equivalencias de las partidas presupuestarias con Hacienda, para las tres clasificaciones: económica de gastos, funcional de gastos y económica de ingresos

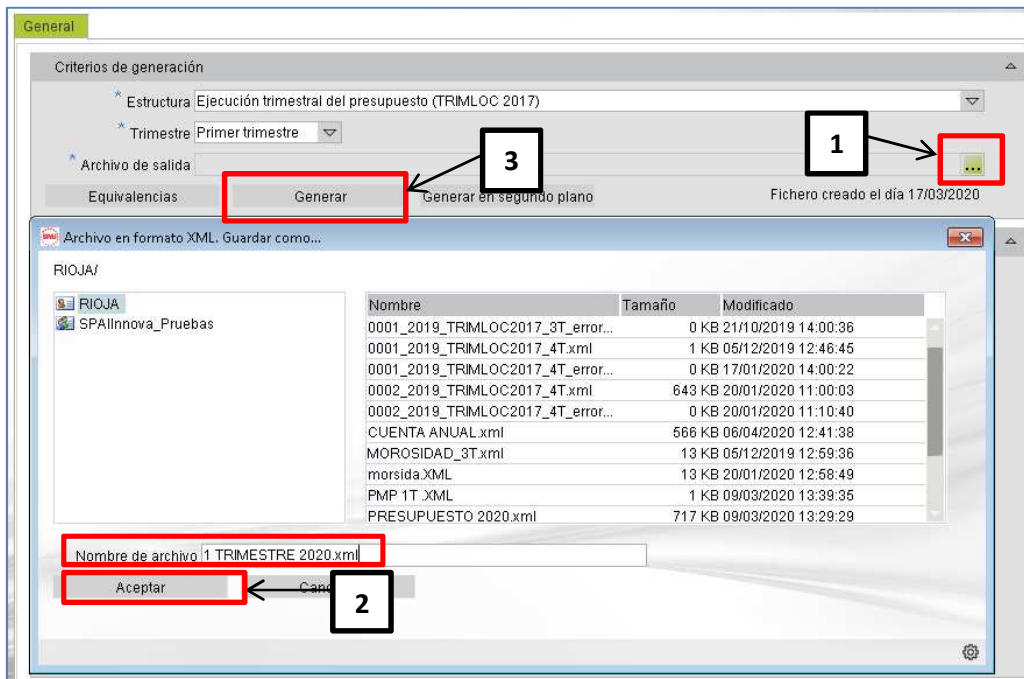


Comprobar que toda la columna *Código L-PENLOC* este rellena para todas las partidas

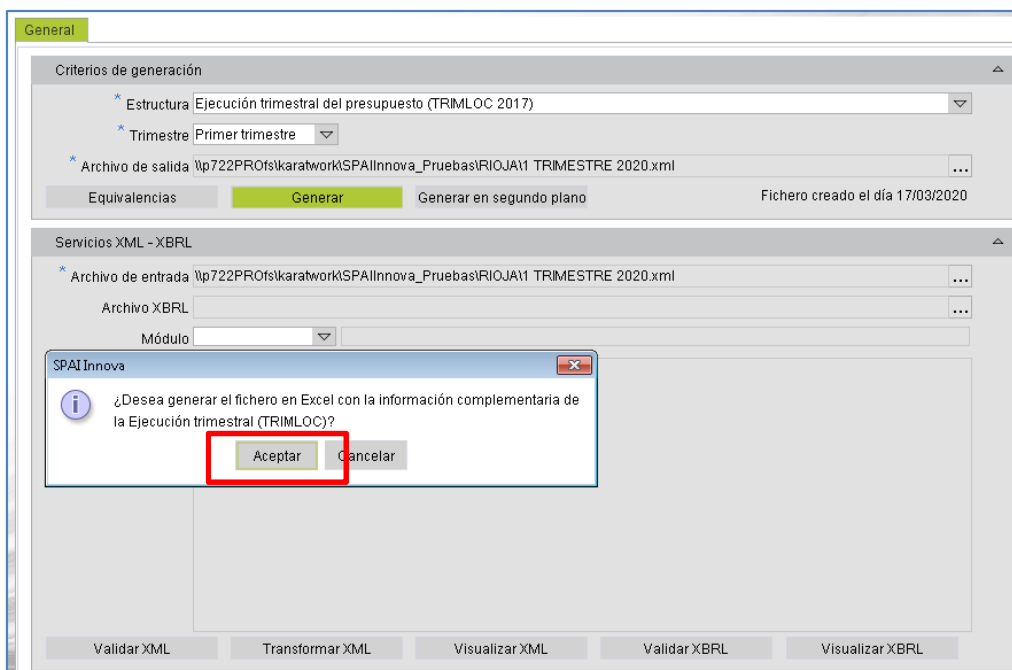


B.- ARCHIVO DE SALIDA Y DOCUMENTO EXCEL

Poner el nombre al archivo con la extensión .xml



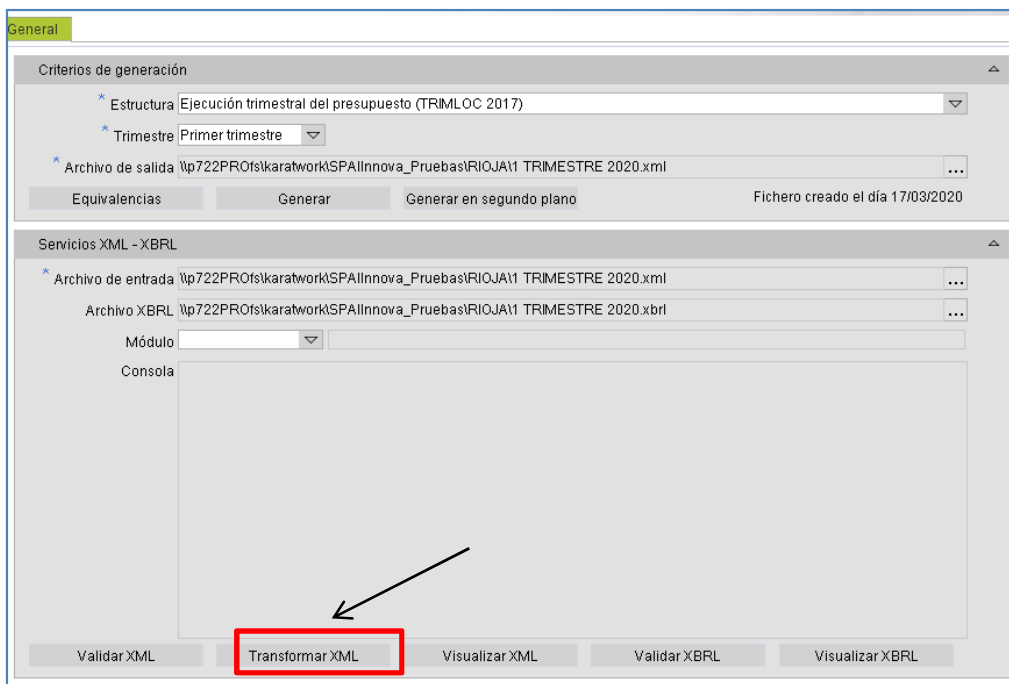
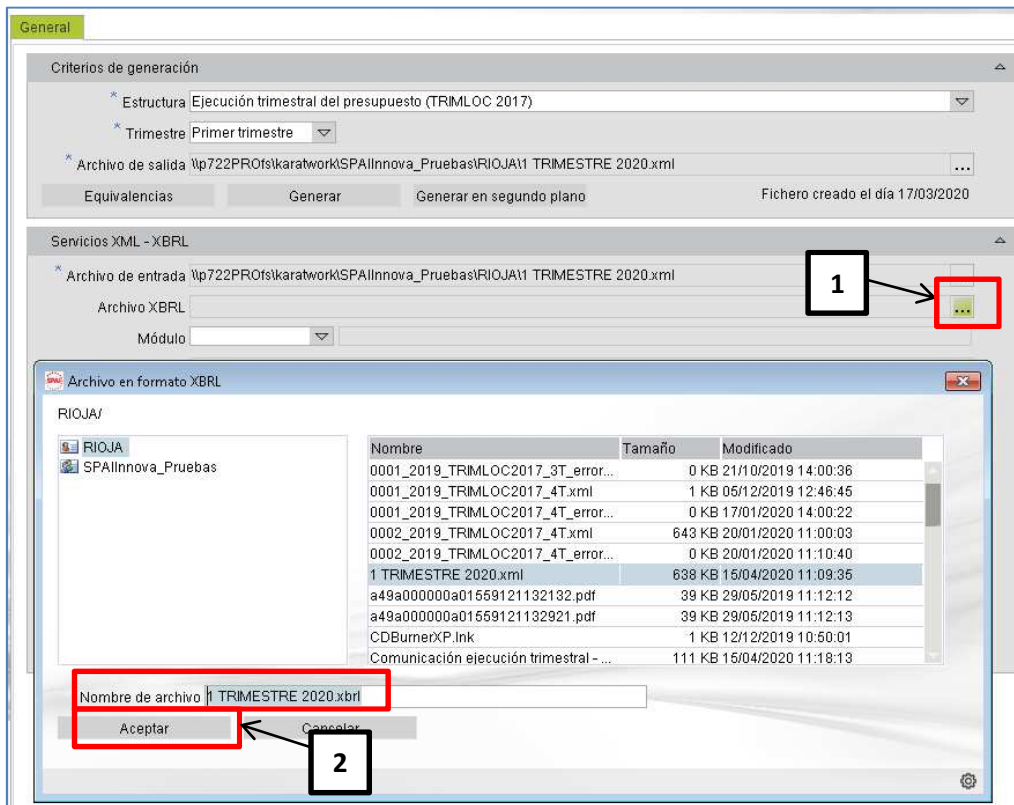
También generamos el documento de Excel con la información adicional para rellenar y que guardara en el mismo sitio que los ficheros. (*Comunicación ejecución trimestral.xlsx*)



C.- Archivo XBRL (solo para entidades que puedan cargar el fichero)

Convertimos el fichero generado en el apartado anterior (XML) en el que pide Hacienda XBRL.

Poner nombre al archivo con la extensión .xbrl



Descargar el fichero **XBRL** y documento **Excel** generado en el ordenador:

