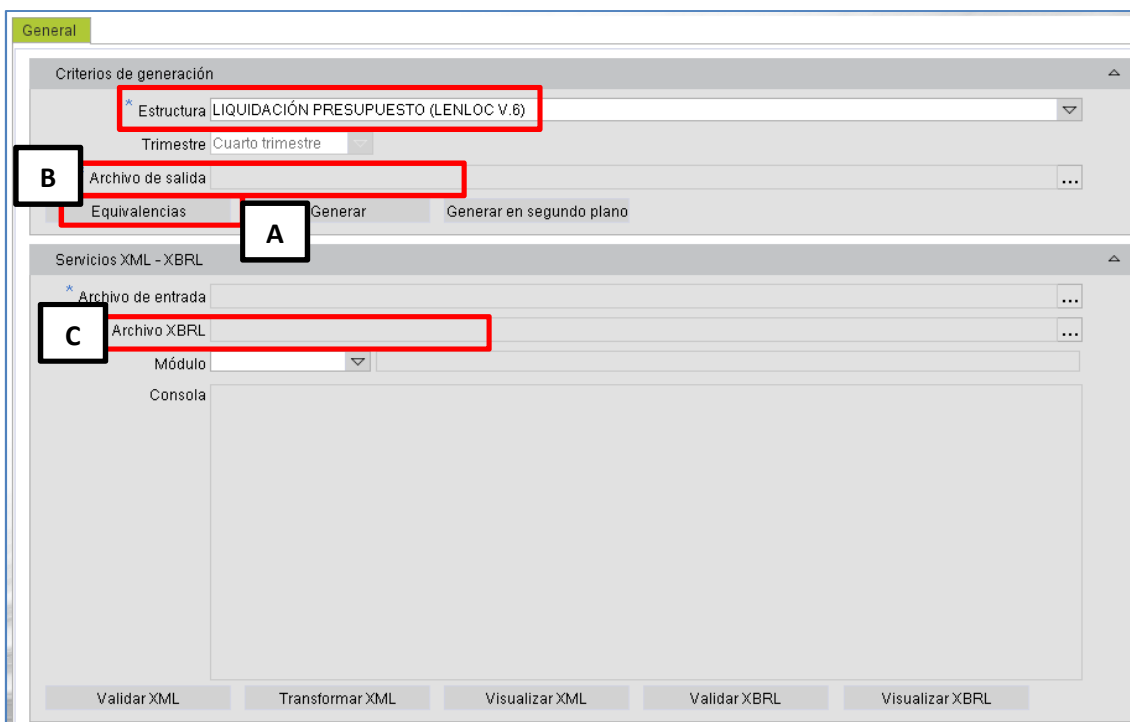
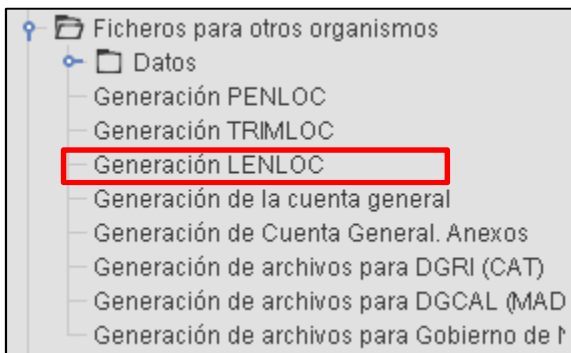


## GENERAR FICHERO LIQUIDACIÓN

Ficheros para otros organismos / Datos / Generación LENLOC



Pasos a seguir:

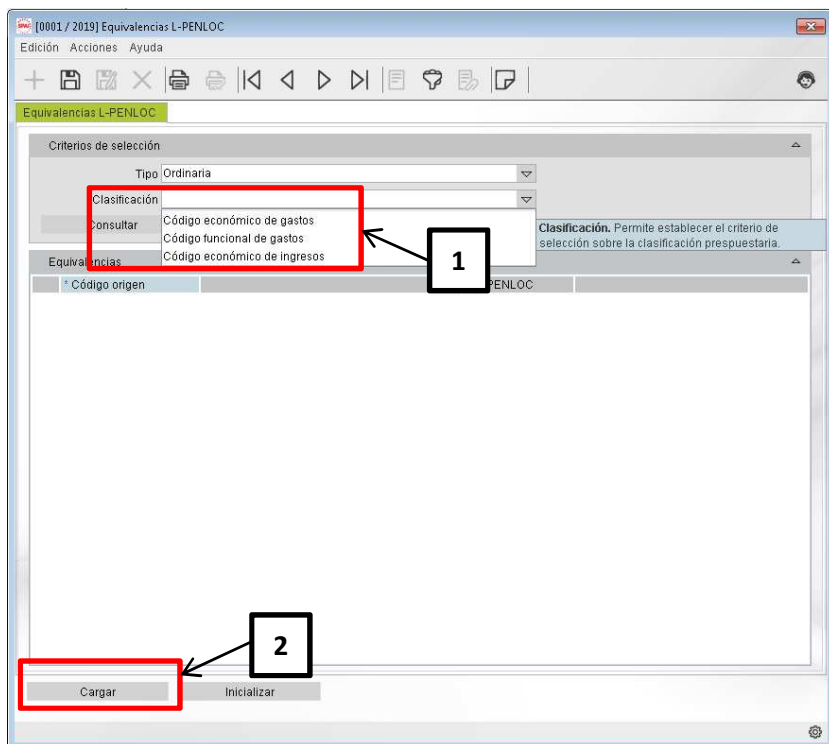
**A.-** Equivalencias

**B.-** Archivo de salida (xml)

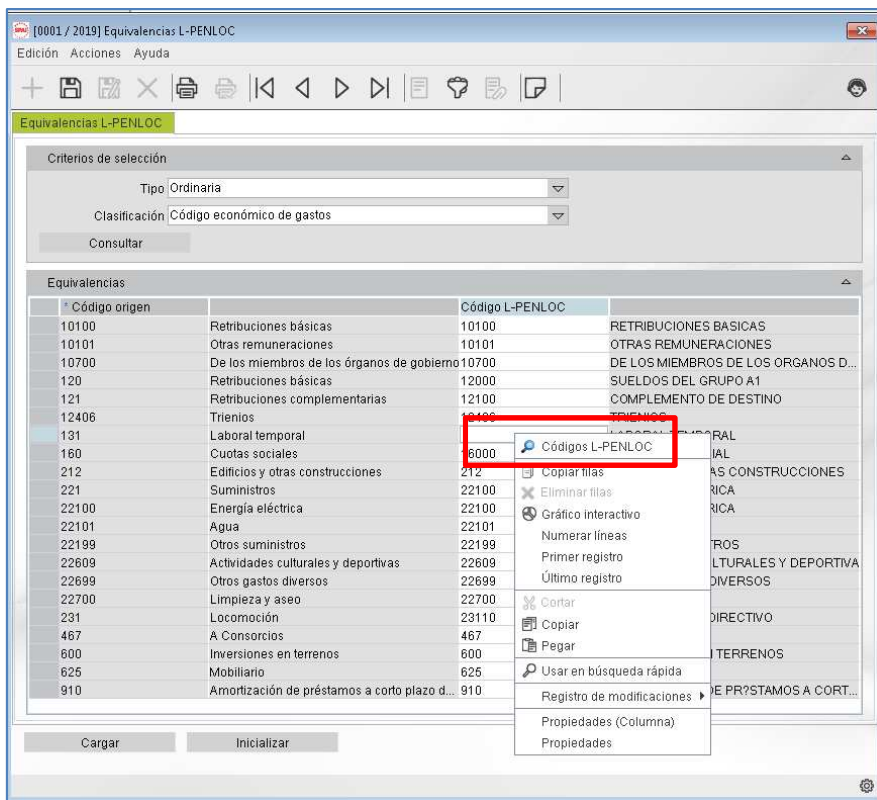
**C.-** Archivo XBRL

### A.- EQUIVALENCIAS

Comprobar las equivalencias de las partidas presupuestarias con las de Hacienda, para las tres clasificaciones: económica de gastos, funcional de gastos y económica de ingresos

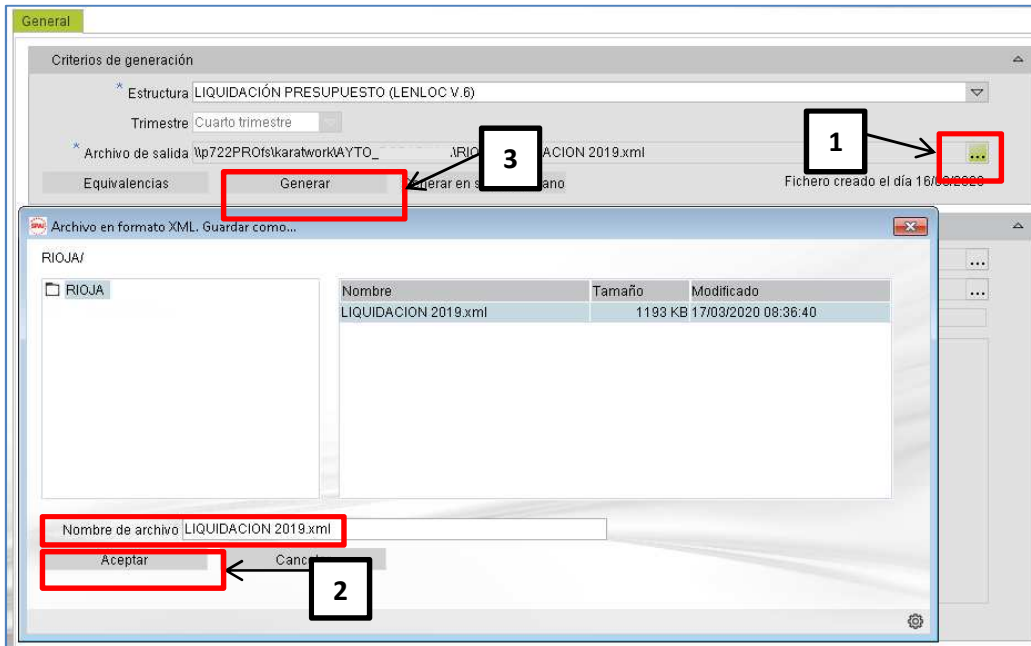


Comprobar que toda la columna *Código L-PENLOC* este rellena para todas las partidas



## B.- ARCHIVO DE SALIDA

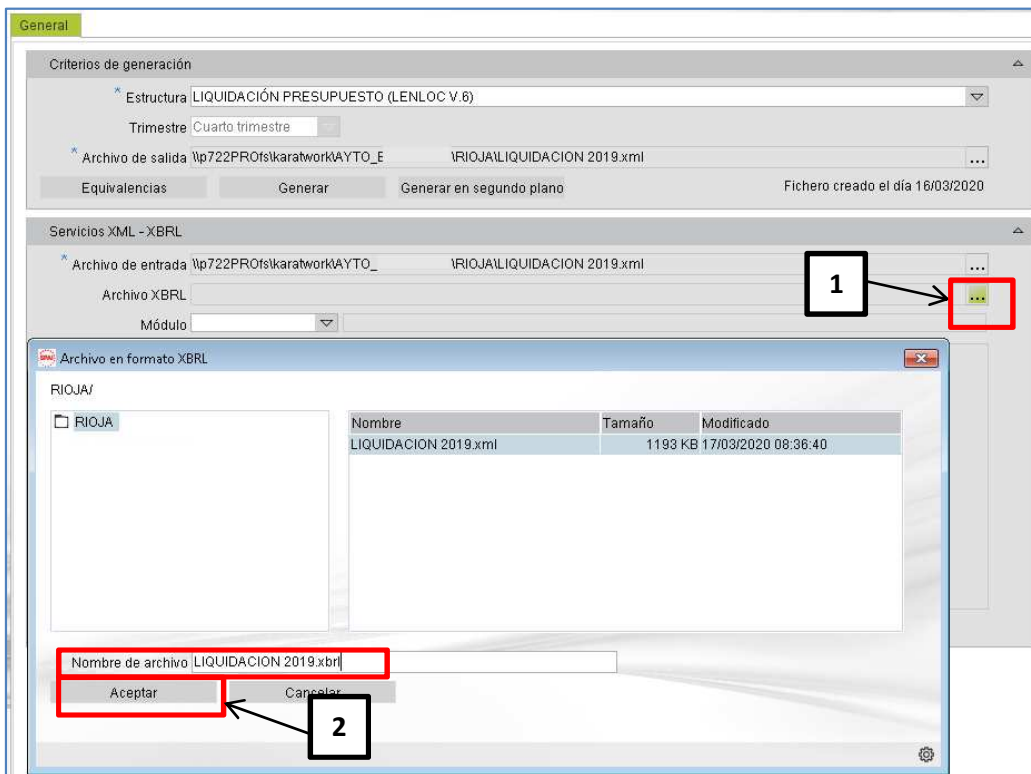
Poner el nombre al archivo con la extensión .xml

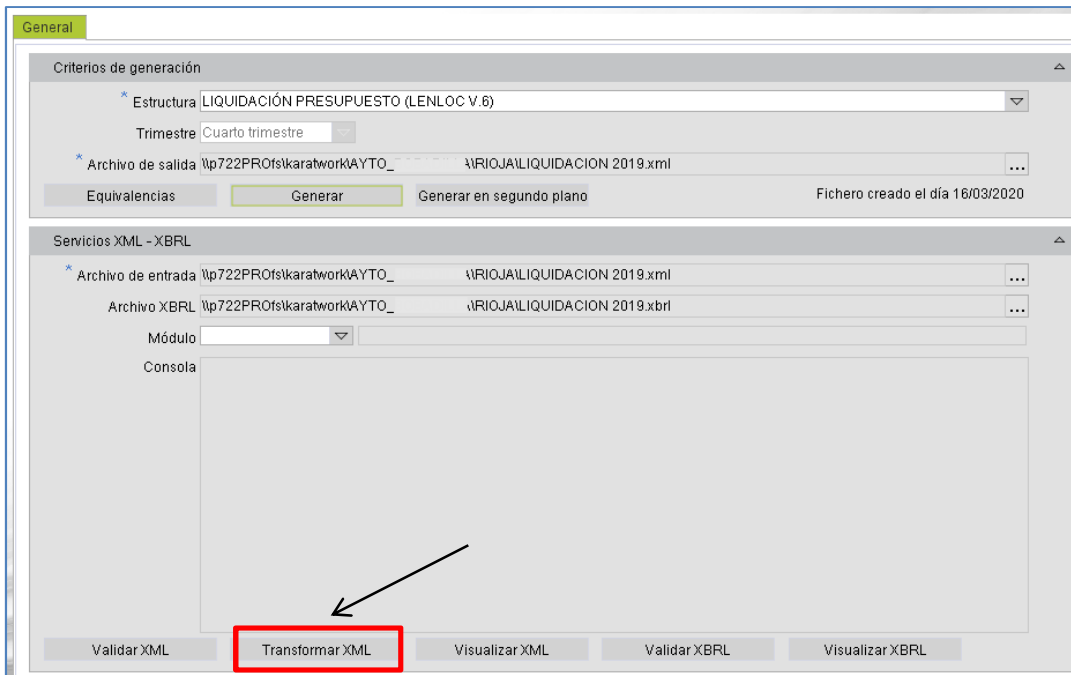


## C.- Archivo XBRL

Convertimos el fichero generado en el apartado anterior (XML) en el que pide Hacienda XBRL.

Poner nombre al archivo con la extensión .xbml





Descargar el fichero XBRL generado del programa de contabilidad al ordenador:

