

ESTADÍSTICA DE TRANSMISIONES DE DERECHOS DE LA PROPIEDAD

Transmisiones efectuadas sobre fincas rústicas y urbanas

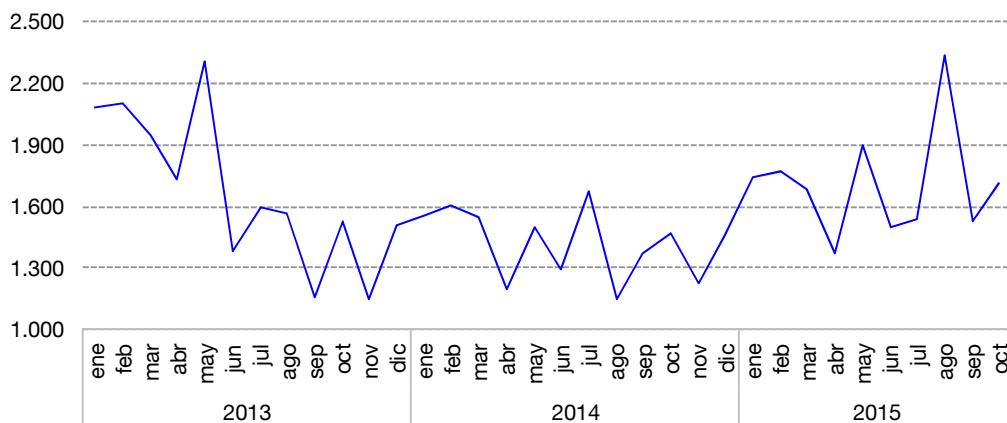
	Octubre 2015	% Variación		
		Mensual	Anual	Anual acumulada
LA RIOJA	1.709	11,6	16,3	18,9
Fincas Rústicas	479	-8,2	-12,6	9,8
Fincas Urbanas	1.230	21,8	33,6	24,3
Viviendas	485	-12,1	-1,4	21,1
Solares	69	155,6	64,3	22,4
Otras urbanas	676	56,8	74,7	27,8
ESPAÑA	129.908	-1,4	-3,2	4,8
Fincas Rústicas	33.681	9,6	2,9	0,5
Fincas Urbanas	96.227	-4,8	-5,2	6,2
Viviendas	55.565	-5,6	-3,5	7,4
Solares	5.365	10,1	-5,5	6,6
Otras urbanas	35.297	-5,4	-7,8	4,4

FUENTE: Estadística de Transmisiones de Derechos de la Propiedad. INE

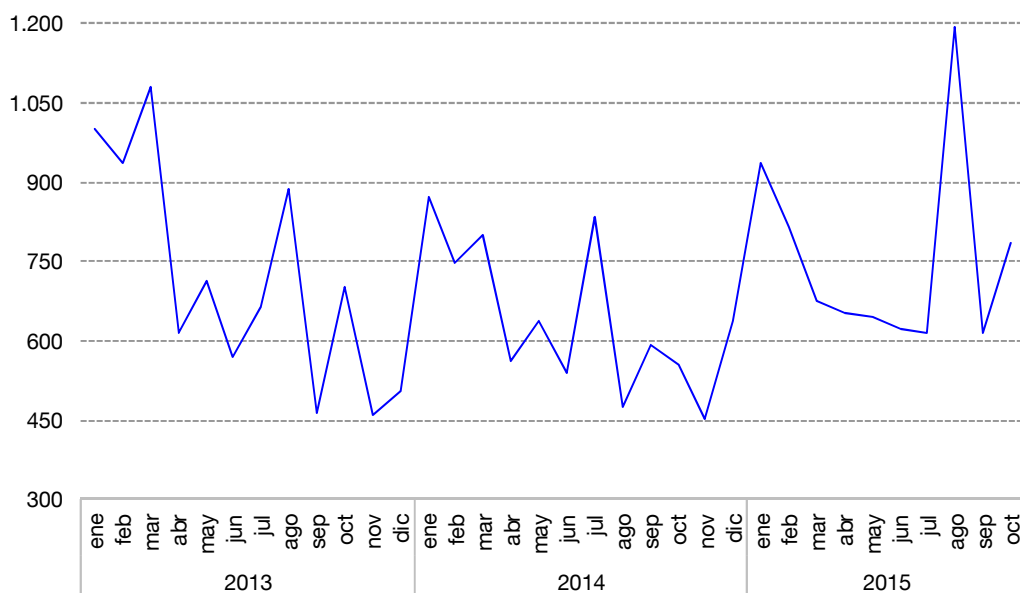
De acuerdo con los últimos datos facilitados por el INE en la Estadística de Transmisiones de Derechos de la Propiedad, el número de fincas transmitidas inscritas en los registros de la propiedad (procedentes de escrituras públicas realizadas anteriormente) el pasado mes de octubre es de 1.709, un 16,3% más que en el mismo mes de 2014. A nivel nacional se produce un descenso del 3,2% interanual.

Del total de las fincas transmitidas, el 72,0% son urbanas y el 28,0% restante, fincas rústicas. Dentro de las urbanas, las viviendas alcanzan el 39,4%.

Número de fincas totales transmitidas



Número de compraventas de fincas totales





Número de fincas transmitidas según título de adquisición

	Octubre 2015	% Variación		Anual acumulada
		Mensual	Anual	
LA RIOJA. Total Fincas	1.709	11,6	16,3	18,9
Compraventa	787	27,6	41,8	14,3
Donación	17	41,7	21,4	41,9
Permuta	28	211,1	460,0	58,1
Herencia	441	18,9	-3,5	7,7
Otros	436	-16,6	-0,5	38,3
ESPAÑA. Total Fincas	129.908	-1,4	-3,2	4,8
Compraventa	59.414	-5,8	0,5	8,3
Donación	3.028	-10,8	-21,3	1,6
Permuta	620	25,5	-8,1	-8,5
Herencia	32.818	3,1	3,1	6,8
Otros	34.028	3,0	-12,3	-1,4

FUENTE: Estadística de Transmisiones de Derechos de la Propiedad. INE

En función del título de adquisición, el 46,1% de las fincas se tramitan por compraventa (787). Respecto a octubre de 2014, este tipo crece un 41,8%. A nivel nacional se registra un incremento del 0,5% sobre los valores alcanzados en el mismo mes de 2014.

Las fincas transmitidas por herencia (que suponen un 25,8% del total) decrecen un 3,5% en La Rioja, mientras que en el conjunto de España se registra un crecimiento del 3,1% interanual.

Por tipo de fincas, el 77,6% de las compraventas registradas durante el mes de octubre corresponde a fincas urbanas y el 22,4% restante a fincas rústicas. En términos interanuales, las fincas urbanas transmitidas por compraventa aumentan un 65,1% mientras que las rústicas decrecen 4,9%.

A nivel nacional, crece la compraventa de fincas rústicas (5,9%) y decrece las de fincas urbanas (-0,6%).



Transmisiones efectuadas según título de adquisición

	Octubre 2015	% Variación		Anual acumulada
		Mensual	Anual	
LA RIOJA				
Fincas Rústicas	479	-8,2	-12,6	9,8
Compraventa	176	-31,0	-4,9	11,7
Donación	5	25,0	-16,7	73,3
Permuta	26	225,0	550,0	96,8
Herencia	233	9,4	-3,7	6,8
Otros	39	-7,1	-64,9	0,3
Fincas Urbanas	1.230	21,8	33,6	24,3
Compraventa	611	68,8	65,1	15,5
Donación	12	50,0	50,0	10,5
Permuta	2	100,0	100,0	-41,7
Herencia	208	31,6	-3,3	8,7
Otros	397	-17,5	21,4	51,7
Viviendas transmitidas	485	-12,1	-1,4	21,1
Compraventa	153	-27,5	-17,7	12,8
Donación	7	133,3	75,0	11,6
Permuta	0	-	-	-86,7
Herencia	112	24,4	-13,2	5,4
Otros	213	-14,1	23,1	49,0
ESPAÑA				
Fincas Rústicas	33.681	9,6	2,9	0,5
Compraventa	10.932	4,9	5,9	7,6
Donación	1.238	-5,7	-31,6	-7,1
Permuta	292	52,1	-9,0	-8,5
Herencia	13.093	0,3	2,3	3,4
Otros	8.126	41,1	8,6	-11,3
Fincas Urbanas	96.227	-4,8	-5,2	6,2
Compraventa	48.482	-7,9	-0,6	8,4
Donación	1.790	-14,1	-12,2	8,1
Permuta	328	8,6	-7,3	-8,5
Herencia	19.725	5,1	3,7	9,1
Otros	25.902	-5,1	-17,3	1,2
Viviendas transmitidas	55.565	-5,6	-3,5	7,4
Compraventa	27.294	-11,1	2,7	11,2
Donación	1.019	-9,8	-11,2	5,9
Permuta	140	25,0	-13,0	-7,0
Herencia	12.641	3,6	2,1	9,2
Otros	14.471	-1,8	-16,3	0,2

FUENTE: Estadística de Transmisiones de Derechos de la Propiedad. INE

Compraventa de viviendas, según régimen y estado

	Octubre 2015	% Variación		
		Mensual	Anual	Anual acumulada
LA RIOJA. Total viviendas	153	-27,5	-17,7	12,8
Según Régimen				
Vivienda libre	119	-32,0	-28,3	8,5
Vivienda protegida	34	-5,6	70,0	40,0
Según Estado				
Vivienda nueva	31	-24,4	-51,6	-16,9
Vivienda usada	122	-28,2	0,0	34,4
ESPAÑA. Total viviendas	27.294	-11,1	2,7	11,2
Según Régimen				
Vivienda libre	24.752	-10,4	3,0	11,1
Vivienda protegida	2.542	-17,7	-0,6	12,3
Según Estado				
Vivienda nueva	5.357	-12,3	-33,8	-35,1
Vivienda usada	21.937	-10,8	18,6	40,2

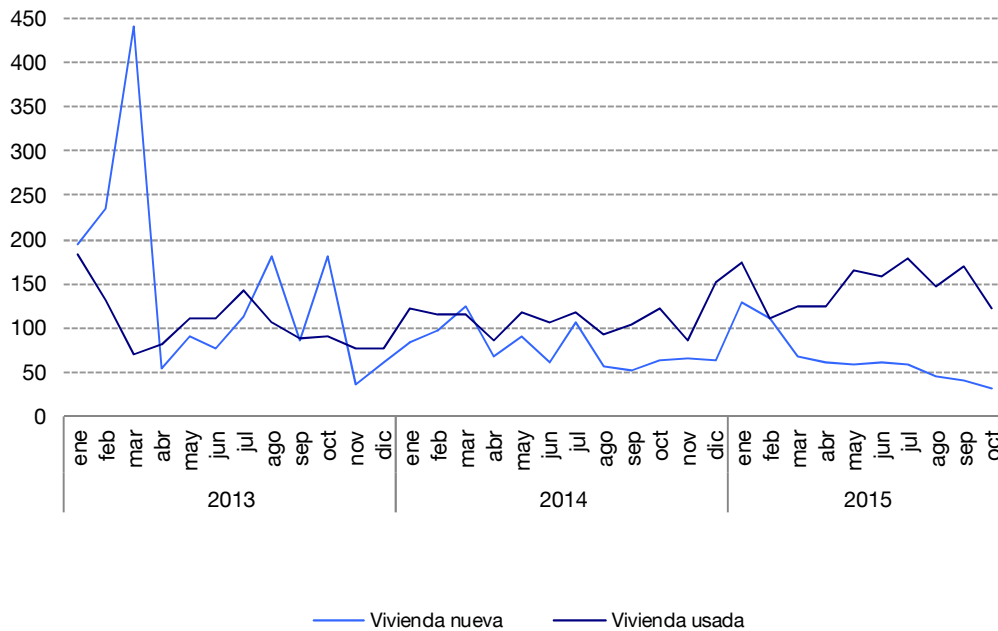
FUENTE: Estadística de Transmisiones de Derechos de la Propiedad. INE

Respecto a las viviendas, en octubre se registran 153 compraventas en La Rioja, experimentando un descenso interanual del 17,7%. Por su parte, en España presentan un aumento del 2,7% respecto al mismo mes del año anterior.

Conforme al régimen de adquisición, el 77,8% de las viviendas transmitidas por compraventa en octubre son libres y el 22,2% protegidas. En términos interanuales, el número de viviendas libres transmitidas por compraventa decrece un 28,3%, al tiempo que el de las protegidas aumenta un 70,0%.

Si nos fijamos en su estado, encontramos que el 20,3% de las viviendas transmitidas por compraventa en octubre son nuevas y el 79,7% usadas. El número de operaciones sobre viviendas nuevas disminuye un 51,6% respecto a octubre de 2014 frente al mantenimiento interanual de las viviendas usadas.

Número de compraventas de viviendas según estado



Fincas transmitidas por comunidades y ciudades autónomas

Octubre 2015	Total de fincas transmitidas inscritas en los registros			Compraventas de viviendas registradas		
	Número	% Variac. anual	Nº por 100.000 habitantes	Número	% Variac. anual	Nº por 100.000 habitantes
España	129.908	-3,2	353	27.294	2,7	74
Andalucía	19.519	-4,9	302	5.122	-1,3	79
Aragón	5.443	-6,5	517	678	-5,8	64
Asturias	2.907	-10,4	335	442	-6,0	51
Baleares	3.686	1,9	411	930	16,7	104
Canarias	4.192	-16,8	243	1.582	-4,8	92
Cantabria	1.953	13,2	415	386	10,9	82
Castilla y León	12.193	2,4	756	1.123	-6,2	70
Castilla-La Mancha	9.124	2,9	456	991	-3,6	50
Cataluña	17.763	-5,9	307	4.278	4,2	74
C. Valenciana	15.911	-5,1	406	3.949	9,5	101
Extremadura	3.272	1,5	376	391	-13,1	45
Galicia	7.841	4,9	351	1.186	14,4	53
Madrid	12.389	-6,8	247	3.591	-0,8	71
Murcia	3.893	-5,0	345	1.063	35,1	94
Navarra	2.884	-2,7	580	395	-12,0	79
País Vasco	4.995	-2,4	289	956	13,8	55
La Rioja	1.709	16,3	691	153	-17,7	62

FUENTE: Estadística de Transmisiones de Derechos de la Propiedad. INE

Nota: Los datos han sido calculados a partir de los resultados provisionales de las cifras de población a 1/01/2015.

De estas cifras se considera solamente la población con edades comprendidas entre los 18 y 84 años.

En octubre de 2015 las comunidades con mayor número total de fincas transmitidas por cada 100.000 habitantes son Castilla y León (756), La Rioja (691) y Navarra (580). Todas ellas se encuentran muy por encima de la media española que es de 353 fincas transmitidas.

Las tasas interanuales más altas en relación con el número de fincas transmitidas en el mes de octubre se registran en La Rioja (16,3%), Cantabria (13,2%) y Galicia (4,9%). Con los mayores descensos se sitúan Canarias (-16,8%), Asturias (-10,4%) y Madrid (-6,8%).

Atendiendo a las compraventas de viviendas por cada 100.000 habitantes, destacan Baleares (104), Comunidad Valenciana (101) y Murcia (94). La media nacional se sitúa en 74 viviendas.

Por último, las regiones con mayor tasa de variación interanual en compraventa de viviendas son Murcia (35,1%), Baleares (16,7%) y Galicia (14,4%). En el lado opuesto, La Rioja (-17,7%), Extremadura (-13,1%), y Navarra (-12,0%) se sitúan como las comunidades que presentan mayores descensos en sus tasas interanuales en octubre.

La información contenida en este documento tiene carácter provisional por lo que podría ser actualizada por parte del organismo responsable. Se puede acceder a la última información disponible de la Estadística de Transmisiones de Derechos de la Propiedad en el Banco de Datos del Instituto de Estadística de La Rioja:

<http://www.larioja.org/npRioja/default/defaultpage.jsp?idtab=814145>

Logroño, 11 de diciembre de 2015