

# Anexos



## 1.1 Contabilidad Regional de España. La Rioja 1986-1996. Serie histórica

Unidades: Miles de euros

	1986	1987	1988	1989	1990	1991
<b>Valor añadido bruto a precios de mercado</b>	1.712.842	1.739.275	1.931.725	2.160.765	2.409.842	2.627.673
Agricultura, silvicultura y pesca	177.455	169.281	190.617	194.662	217.819	221.239
Productos energéticos	30.892	33.530	36.277	44.866	50.858	53.761
Total productos industriales	777.644	758.387	815.561	906.567	981.543	1.033.567
Minerales y metales férricos y no férricos	703	1.088	565	1.472	1.791	2.801
Minerales y productos no metálicos	20.404	29.750	31.144	39.865	48.484	50.707
Productos químicos	9.917	11.011	13.084	13.823	14.869	20.639
Prod. metálicos, máquinas, material eléctrico	70.475	75.205	82.423	99.588	118.562	136.899
Material de transporte	14.526	16.504	15.644	17.958	20.242	41.392
Prod. alimenticios, bebidas y tabaco	448.115	412.114	453.319	501.839	556.940	549.271
Textil, cuero, calzado, vestido	132.439	124.662	121.933	123.652	112.155	113.435
Papel e impresión	17.039	19.647	22.790	22.298	26.943	29.293
Industrias diversas	64.026	68.407	74.658	86.071	81.557	89.130
Construcción, obras ingeniería civil	86.420	85.987	97.574	115.376	156.702	174.967
Total servicios destinados a la venta	592.117	630.997	719.436	822.311	919.098	1.038.910
Recuperación, reparación, comercio, hostelería y restaurantes	266.909	286.442	337.510	397.149	442.928	494.555
Transportes y comunicaciones	46.723	54.007	59.662	63.737	74.610	83.529
Crédito y seguro	88.830	103.302	116.807	133.587	154.508	167.268
Otros servicios destinados a la venta	189.655	187.245	205.456	227.838	247.052	293.558
Servicios no destinados a la venta (*)	159.082	180.574	210.474	241.114	271.766	311.577
Producción imputada de servicios bancarios	-110.767	-119.481	-138.215	-164.130	-187.942	-206.345
<b>Impuestos ligados a la producción</b>	333.844	276.255	304.395	348.479	383.193	394.817
Agricultura, silvicultura y pesca	30	397	234	1.478	1.028	1.124
Productos energéticos	1.028	421	349	276	319	282
Total productos industriales	284.778	238.259	260.112	301.378	334.932	346.315
Minerales y metales férricos y no férricos	-36	0	6	0	6	18
Minerales y productos no metálicos	349	204	150	156	156	162
Productos químicos	198	108	54	60	48	54
Prod. metálicos, máquinas, material eléctrico	1.076	553	403	373	547	373
Material de transporte	487	156	72	78	42	42
Prod. alimenticios, bebidas y tabaco	280.420	235.140	257.756	299.166	333.123	344.650
Textil, cuero, calzado, vestido	583	1.052	793	745	439	511
Papel e impresión	619	403	331	246	192	102
Industrias diversas	1.082	643	547	553	379	403
Construcción, obras ingeniería civil	2.296	1.671	1.905	1.755	4.682	6.449
Total servicios destinados a la venta	45.713	35.508	41.794	43.591	42.233	40.646
Recuperación, reparación, comercio, hostelería y restaurantes	24.022	13.078	14.394	11.990	9.382	4.664
Transportes y comunicaciones	2.831	1.833	2.326	1.322	1.743	1.845
Crédito y seguro	865	180	186	168	168	234
Otros servicios destinados a la venta	17.994	20.416	24.888	30.111	30.940	33.903
Servicios no destinados a la venta (*)	"	"	"	"	"	"
Producción imputada de servicios bancarios	"	"	"	"	"	"

.../...

## 1.1 Contabilidad Regional de España. La Rioja. (Continuación)

### 1986-1996. Serie histórica

Unidades: Miles de euros

	1992	1993	1994	1995	1996(Avance)
<b>Valor añadido bruto a precios de mercado</b>	2.883.512	2.988.304	3.273.448	3.562.601	3.869.881
Agricultura, silvicultura y pesca	190.395	214.519	216.515	206.850	253.627
Productos energéticos	57.601	59.266	60.588	64.813	69.711
Total productos industriales	1.157.237	1.167.322	1.331.687	1.487.060	1.665.723
Minerales y metales férricos y no férricos	3.071	2.512	3.348	3.522	
Minerales y productos no metálicos	49.728	49.037	52.342	52.757	
Productos químicos	18.697	17.970	19.208	22.766	
Prod. metálicos, máquinas, material eléctrico	123.556	119.595	132.806	136.502	
Material de transporte	37.515	38.597	43.784	50.533	
Prod. alimenticios, bebidas y tabaco	691.158	709.627	835.864	959.293	
Textil, cuero, calzado, vestido	108.843	108.483	112.990	115.863	
Papel e impresión	31.427	31.697	32.593	38.116	
Industrias diversas	93.241	89.803	98.752	107.707	
Construcción, obras ingeniería civil	185.833	178.230	190.533	203.905	198.797
Total servicios destinados a la venta	1.152.164	1.211.538	1.301.744	1.418.401	1.466.824
Recuperación, reparación, comercio, hostelería y restaurantes	561.742	601.240	658.301	699.055	
Transportes y comunicaciones	94.185	104.762	119.607	131.153	
Crédito y seguro	169.461	165.867	157.688	173.801	
Otros servicios destinados a la venta	326.776	339.668	366.149	414.392	
Servicios no destinados a la venta (*)	357.001	372.712	385.026	409.391	440.698
Producción imputada de servicios bancarios	-216.719	-215.283	-212.644	-227.820	-225.500
<b>Impuestos ligados a la producción</b>	485.359	509.905	635.138	752.744	926.580
Agricultura, silvicultura y pesca	1.076	577	559	577	625
Productos energéticos	313	349	409	433	457
Total productos industriales	432.506	459.630	582.837	697.547	868.138
Minerales y metales férricos y no férricos	30	18	48	72	
Minerales y productos no metálicos	246	240	307	361	
Productos químicos	126	96	108	96	
Prod. metálicos, máquinas, material eléctrico	721	589	1.274	649	
Material de transporte	84	1.665	2.248	2.578	
Prod. alimenticios, bebidas y tabaco	429.826	455.447	577.074	692.005	
Textil, cuero, calzado, vestido	637	733	787	974	
Papel e impresión	204	192	150	132	
Industrias diversas	631	649	841	679	
Construcción, obras ingeniería civil	8.048	7.717	8.270	8.757	9.021
Total servicios destinados a la venta	43.417	41.632	43.063	45.431	48.339
Recuperación, reparación, comercio, hostelería y restaurantes	5.247	5.800	5.253	4.922	
Transportes y comunicaciones	2.200	2.536	2.494	2.795	
Crédito y seguro	385	403	367	421	
Otros servicios destinados a la venta	35.586	32.893	34.949	37.293	
Servicios no destinados a la venta (*)	"	"	"	"	"
Producción imputada de servicios bancarios	"	"	"	"	"

.../...

## 1.1 Contabilidad Regional de España. La Rioja. (Continuación) 1986-1996. Serie histórica

Unidades: Miles de euros

	1986	1987	1988	1989	1990	1991
<b>Subvenciones a la explotación</b>	35.574	33.068	42.185	47.618	48.045	57.126
Agricultura, silvicultura y pesca	4.892	3.624	9.574	14.322	10.013	12.140
Productos energéticos	258	379	337	331	337	343
Total productos industriales	1.262	6.202	7.014	6.683	10.073	15.152
Minerales y metales férricos y no férricos	6	6	6	6	6	18
Minerales y productos no metálicos	12	24	0	42	30	30
Productos químicos	66	72	60	12	12	12
Prod. metálicos, máquinas, material eléctrico	126	180	12	234	240	282
Material de transporte	12	12	0	54	24	30
Prod. alimenticios, bebidas y tabaco	385	5.151	6.611	5.529	9.195	14.166
Textil, cuero, calzado, vestido	373	409	126	439	325	294
Papel e impresión	144	174	150	60	24	48
Industrias diversas	138	174	48	307	216	270
Construcción, obras ingeniería civil	90	72	78	210	343	391
Total servicios destinados a la venta	29.071	22.790	25.182	26.072	27.280	29.101
Recuperación, reparación, comercio, hostelería y restaurantes	2.446	1.761	3.167	3.294	2.524	1.989
Transportes y comunicaciones	19.581	10.980	11.335	9.664	10.938	13.288
Crédito y seguro	337	823	421	1.112	294	228
Otros servicios destinados a la venta	6.707	9.226	10.259	12.002	13.523	13.595
Servicios no destinados a la venta (*)	"	"	"	"	"	"
Producción imputada de servicios bancarios	"	"	"	"	"	"
<b>Valor añadido bruto al coste de los factores</b>	1.414.572	1.496.087	1.669.515	1.859.904	2.074.694	2.289.982
Agricultura, silvicultura y pesca	182.317	172.509	199.957	207.505	226.804	232.255
Productos energéticos	30.123	33.488	36.265	44.920	50.876	53.821
Total productos industriales	494.128	526.330	562.463	611.872	656.684	702.403
Minerales y metales férricos y no férricos	745	1.094	565	1.478	1.791	2.801
Minerales y productos no metálicos	20.068	29.570	30.994	39.751	48.357	50.575
Productos químicos	9.784	10.974	13.090	13.775	14.833	20.597
Prod. metálicos, máquinas, material eléctrico	69.525	74.832	82.032	99.449	118.255	136.808
Material de transporte	14.052	16.360	15.572	17.934	20.224	41.380
Prod. alimenticios, bebidas y tabaco	168.079	182.125	202.174	208.203	233.012	218.786
Textil, cuero, calzado, vestido	132.229	124.019	121.266	123.346	112.041	113.219
Papel e impresión	16.564	19.419	22.610	22.111	26.775	29.239
Industrias diversas	63.082	67.938	74.159	85.825	81.395	88.998
Construcción, obras ingeniería civil	84.214	84.388	95.747	113.832	152.363	168.908
Total servicios destinados a la venta	575.475	618.279	702.824	804.791	904.145	1.027.364
Recuperación, reparación, comercio, hostelería y restaurantes	245.333	275.125	326.283	388.452	436.070	491.880
Transportes y comunicaciones	63.473	63.154	68.672	72.079	83.805	94.972
Crédito y seguro	88.301	103.945	117.041	134.531	154.634	167.262
Otros servicios destinados a la venta	178.368	176.054	190.827	209.729	229.635	273.250
Servicios no destinados a la venta (*)	159.082	180.574	210.474	241.114	271.766	311.577
Producción imputada de servicios bancarios	-110.767	-119.481	-138.215	-164.130	-187.942	-206.345

.../...

## 1.1 Contabilidad Regional de España. La Rioja. (Continuación)

### 1986-1996. Serie histórica

Unidades: Miles de euros

	1992	1993	1994	1995	1996(Avance)
<b>Subvenciones a la explotación</b>	56.405	77.080	79.418	84.635	81.161
Agricultura, silvicultura y pesca	11.720	18.331	25.212	27.707	27.112
Productos energéticos	499	571	655	661	673
Total productos industriales	15.999	19.136	13.499	12.567	11.648
Minerales y metales féreos y no féreos	18	12	30	24	
Minerales y productos no metálicos	42	54	42	54	
Productos químicos	12	12	12	6	
Prod. metálicos, máquinas, material eléctrico	270	319	433	252	
Material de transporte	48	24	42	36	
Prod. alimenticios, bebidas y tabaco	14.923	17.892	12.237	11.323	
Textil, cuero, calzado, vestido	325	397	337	415	
Papel e impresión	78	90	60	120	
Industrias diversas	282	337	307	337	
Construcción, obras ingeniería civil	799	974	1.130	1.142	1.064
Total servicios destinados a la venta	27.388	38.068	38.922	42.558	40.664
Recuperación, reparación, comercio, hostelería y restaurantes	1.430	1.977	1.136	1.316	
Transportes y comunicaciones	11.990	16.973	19.900	19.202	
Crédito y seguro	1.022	2.061	1.569	3.173	
Otros servicios destinados a la venta	12.946	17.057	16.317	18.866	
Servicios no destinados a la venta (*)	"	"	"	"	
Producción imputada de servicios bancarios	"	"	"	"	
<b>Valor añadido bruto al coste de los factores</b>	2.454.557	2.555.479	2.717.729	2.894.492	3.024.461
Agricultura, silvicultura y pesca	201.039	232.273	241.168	233.980	280.114
Productos energéticos	57.787	59.488	60.834	65.042	69.928
Total productos industriales	740.729	726.828	762.348	802.081	809.233
Minerales y metales féreos y no féreos	3.059	2.506	3.330	3.474	
Minerales y productos no metálicos	49.523	48.850	52.078	52.450	
Productos químicos	18.583	17.886	19.112	22.676	
Prod. metálicos, máquinas, material eléctrico	123.105	119.325	131.964	136.105	
Material de transporte	37.479	36.956	41.578	47.991	
Prod. alimenticios, bebidas y tabaco	276.255	272.072	271.026	278.611	
Textil, cuero, calzado, vestido	108.531	108.146	112.540	115.304	
Papel e impresión	31.301	31.595	32.503	38.104	
Industrias diversas	92.892	89.491	98.217	107.365	
Construcción, obras ingeniería civil	178.585	171.487	183.393	196.291	190.839
Total servicios destinados a la venta	1.136.135	1.207.974	1.297.603	1.415.528	1.459.149
Recuperación, reparación, comercio, hostelería y restaurantes	557.926	597.418	654.184	695.449	
Transportes y comunicaciones	103.975	119.199	137.013	147.560	
Crédito y seguro	170.098	167.526	158.890	176.553	
Otros servicios destinados a la venta	304.136	323.831	347.517	395.965	
Servicios no destinados a la venta (*)	357.001	372.712	385.026	409.391	440.698
Producción imputada de servicios bancarios	-216.719	-215.283	-212.644	-227.820	-225.500

.../...

## 1.1 Contabilidad Regional de España. La Rioja. (Continuación)

### 1986-1996. Serie histórica

Unidades: Miles de euros

	1986	1987	1988	1989	1990	1991
<b>Remuneración de salaridos</b>	605.598	688.405	772.397	884.570	979.602	1.104.390
Agricultura, silvicultura y pesca	9.189	6.906	7.555	9.875	12.056	13.601
Productos energéticos	7.891	8.048	8.360	9.201	10.584	10.860
Total productos industriales	248.975	291.022	305.909	333.472	357.981	399.018
Minerales y metales féreos y no féreos	301	349	222	397	415	1.070
Minerales y productos no metálicos	11.485	14.845	16.564	20.026	22.977	25.705
Productos químicos	5.247	5.631	6.257	7.573	8.643	9.496
Prod. metálicos, máquinas, material eléctrico	36.043	43.297	47.246	58.250	68.870	85.115
Material de transporte	7.963	10.043	11.756	13.379	18.962	26.769
Prod. alimenticios, bebidas y tabaco	51.855	69.026	65.564	70.252	85.344	90.765
Textil, cuero, calzado, vestido	86.149	95.687	101.433	94.864	88.018	80.764
Papel e impresión	12.549	13.144	15.608	15.819	17.970	21.973
Industrias diversas	37.383	39.000	41.259	52.913	46.783	57.361
Construcción, obras ingeniería civil	28.788	35.075	46.134	64.086	76.226	93.157
Total servicios destinados a la venta	162.736	179.150	208.257	243.019	269.308	297.068
Recuperación, reparación, comercio, hostelería y restaurantes	63.443	71.593	77.410	99.137	109.150	110.111
Transportes y comunicaciones	21.180	24.293	24.431	28.308	34.468	37.563
Crédito y seguro	52.985	55.431	68.972	79.328	85.199	100.147
Otros servicios destinados a la venta	25.128	27.833	37.443	36.247	40.490	49.247
Servicios no destinados a la venta (*)	148.017	168.205	196.182	224.917	253.447	290.686
Producción imputada de servicios bancarios	"	"	"	"	"	"

.../...

## 1.1 Contabilidad Regional de España. La Rioja. (Continuación) 1986-1996. Serie histórica

Unidades: Miles de euros

	1992	1993	1994	1995	1996(Avance)
<b>Remuneración de salaridos</b>	1.150.193	1.232.357	1.315.195	1.388.951	1.476.813
Agricultura, silvicultura y pesca	15.152	17.393	19.274	21.294	24.407
Productos energéticos	12.255	12.729	13.943	14.677	15.524
Total productos industriales	412.264	424.194	461.211	504.730	544.036
Minerales y metales féreos y no féreos	1.304	1.484	1.268	1.382	
Minerales y productos no metálicos	28.049	27.977	28.770	33.278	
Productos químicos	9.400	9.796	9.508	10.494	
Prod. metálicos, máquinas, material eléctrico	83.769	83.715	101.331	104.823	
Material de transporte	27.911	26.625	31.301	42.257	
Prod. alimenticios, bebidas y tabaco	97.442	105.886	110.634	116.813	
Textil, cuero, calzado, vestido	81.623	85.061	90.356	101.156	
Papel e impresión	22.328	22.610	18.673	19.803	
Industrias diversas	60.438	61.039	69.369	74.724	
Construcción, obras ingeniería civil	103.542	103.422	109.805	113.116	107.527
Total servicios destinados a la venta	272.769	327.239	353.768	366.714	393.825
Recuperación, reparación, comercio, hostelería y restaurantes	83.631	108.765	128.328	135.877	
Transportes y comunicaciones	41.716	46.284	53.226	50.611	
Crédito y seguro	94.587	105.580	99.888	100.868	
Otros servicios destinados a la venta	52.835	66.610	72.326	79.358	
Servicios no destinados a la venta (*)	334.211	347.379	357.194	368.420	391.493
Producción imputada de servicios bancarios	"	"	"	"	

**FUENTE:** Contabilidad Regional de España; base 1986. INE.

(\*) Esta rama incluye: Servicios de Admón. General, servicios de enseñanza e investigación, servicios de sanidad, servicio doméstico y otros servicios no destinados a la venta.

**NOTA:** Estas cifras, inicialmente en pesetas, han sido convertidas a euros, por lo que algunas desagregaciones pueden doméstico y otros servicios no destinados a la venta.

## 2.1 Evolución del Valor Añadido Bruto por ramas de Actividad. La Rioja Años 1995-2007

Unidades: Miles de euros

	Agricultura	Energía	Industria	Construc.	Servicios	VAB
<b>V.A.B. Términos corrientes</b>						
1995	292.022	73.816	846.548	184.444	1.755.423	3.152.253
1996	361122	73240	907.346	192194	1780453	3.314.355
1997	410.074	70.405	981.260	200.717	1.869.899	3.532.355
1998	470.261	62.789	1.051.702	231.349	1.936.548	3.752.649
1999	460.576	55.260	1.120.428	274.304	2.069.318	3.979.886
2000	501.925	51.920	1.205.770	333.088	2.252.732	4.345.435
2001	503.852	54.892	1.275.202	393.834	2.423.345	4.651.125
2002	466.454	58.912	1.283.386	475.875	2.629.260	4.913.887
2003	513.310	66.871	1.352.251	512.610	2.852.906	5.297.948
2004 (P)	500.970	71.767	1.412.089	571.995	3.037.661	5.594.482
2005 (P)	467.649	84.739	1.470.785	656.599	3.274.888	5.954.660
2006 (A)	444.320	91.569	1.556.048	751.570	3.518.877	6.362.384
2007 (1ª E)	468.601	103.368	1.668.338	811.998	3.795.609	6.847.914

### % de participación sobre el total del VAB

1995	9,3	2,3	26,9	5,9	55,7	
1996	10,9	2,2	27,4	5,8	53,7	
1997	11,6	2,0	27,8	5,7	52,9	
1998	12,5	1,7	28,0	6,2	51,6	
1999	11,6	1,4	28,2	6,9	52,0	
2000	11,6	1,2	27,7	7,7	51,8	
2001	10,8	1,2	27,4	8,5	52,1	
2002	9,5	1,2	26,1	9,7	53,5	
2003	9,7	1,3	25,5	9,7	53,8	
2004 (P)	9,0	1,3	25,2	10,2	54,3	
2005 (P)	7,9	1,4	24,7	11,0	55,0	
2006 (A)	7,0	1,4	24,5	11,8	55,3	
2007 (1ª E)	6,8	1,5	24,4	11,9	55,4	

### Variación en Volumen (Términos Reales)

1995	"	"	"	"	"	"
1996	33,1	-1,1	2,7	2,8	-2,0	2,8
1997	6,0	-4,6	6,5	2,9	1,7	3,4
1998	4,9	-5,3	6,7	12,9	0,5	3,3
1999	-4,1	-8,8	6,1	11,9	2,8	3,2
2000	10,6	4,9	6,1	11,2	4,8	6,3
2001	-4,4	9,0	2,6	11,2	2,1	2,3
2002	-6,1	4,3	-2,0	13,1	3,7	1,9
2003	1,1	9,9	3,4	1,3	4,1	3,4
2004 (P)	2,1	7,1	2,6	3,9	3,4	3,1
2005 (P)	-4,8	9,8	0,6	4,6	4,7	2,8
2006 (A)	-0,3	6,3	3,3	4,6	4,0	3,6
2007 (1ª E)	0,5	10,9	3,2	4,8	4,4	4,0

Fuente: Contabilidad Regional. INE

(P): Estimación Provisional; (A): Avance; (1ªE): Primera Estimación.



## 2.2 PIB a precios de mercado y sus componentes: Precios corrientes

### Años 2000-2007

	2000	2001	2002	2003	2004(P)	2005(P)	2006(A)	2007(1ªE)
<b>PIB A PRECIOS DE MERCADO</b>	<b>4.800.138</b>	<b>5.120.757</b>	<b>5.416.695</b>	<b>5.867.491</b>	<b>6.218.299</b>	<b>6.650.215</b>	<b>7.143.395</b>	<b>7.641.695</b>
<b>Energía</b>	<b>51.920</b>	<b>54.892</b>	<b>58.912</b>	<b>66.871</b>	<b>71.767</b>	<b>84.739</b>	<b>91.569</b>	<b>103.368</b>
Extracción de productos energét., extracción otros miner., coquerías, refino y combustibles nucleares	4.663	7.345	8.454	9.042	7.661	8.392	"	"
Energía eléctrica, gas y agua	47.257	47.547	50.458	57.829	64.106	76.347	"	"
<b>Industria</b>	<b>1.205.770</b>	<b>1.275.202</b>	<b>1.283.386</b>	<b>1.352.251</b>	<b>1.412.089</b>	<b>1.470.785</b>	<b>1.556.048</b>	<b>1.668.338</b>
Industria de la alimentac., bebidas y tabaco	362.172	390.105	365.594	400.535	423.349	441.889	"	"
Industria textil y de la confección, industria del cuero y del calzado	131.288	131.051	129.254	144.358	140.438	133.941	"	"
Industria de la madera y el corcho	38.538	43.013	43.281	42.007	43.023	47.188	"	"
Industria papel; edic. y artes gráf.	43.079	46.150	49.826	52.365	53.222	58.713	"	"
Industria química	36.834	39.571	40.380	41.759	42.806	42.729	"	"
Industria caucho y materias plást.	87.555	88.934	89.267	93.789	93.585	96.783	"	"
Otros productos minerales no metál.	92.689	96.023	101.902	107.541	112.233	116.641	"	"
Metalurgia y fabric. productos metál.	162.204	176.567	189.019	195.840	217.483	227.575	"	"
Maquinaria y equipo mecánico	71.878	79.253	82.593	80.911	80.878	81.074	"	"
Equipo eléctrico, electrón. y óptico	18.615	23.710	24.410	27.240	27.220	30.050	"	"
Fabricación de material de transp.	81.738	82.707	84.257	82.596	92.330	99.508	"	"
Industrias manufactureras diversas	79.180	78.118	83.603	83.310	85.522	94.694	"	"

**Fuente:** Contabilidad Regional. INE

(P): Estimación Provisional; (A): Avance; (1ªE): Primera Estimación.

## 2.3 PIB a precios de mercado y sus componentes: Variación en Volumen Años 2001-2007

	2001	2002	2003	2004(P)	2005(P)	2006(A)	2007(1ªE)
<b>PIB A PRECIOS DE MERCADO</b>	<b>2,2</b>	<b>2,0</b>	<b>3,8</b>	<b>3,3</b>	<b>3,1</b>	<b>3,6</b>	<b>4,0</b>
<b>Energía</b>	<b>9,0</b>	<b>4,3</b>	<b>9,9</b>	<b>7,1</b>	<b>9,8</b>	<b>6,3</b>	<b>10,9</b>
Extracción de productos energéticos, extrac. otros minerales, coquerías, refino y combust. nucleares	42,7	9,3	5,3	-17,7	12,6	"	"
Energía eléctrica, gas y agua	5,7	3,6	10,7	10,9	9,5	"	"
<b>Industria</b>	<b>2,6</b>	<b>-2,0</b>	<b>3,4</b>	<b>2,6</b>	<b>0,6</b>	<b>3,3</b>	<b>3,2</b>
Industria de la alimentación, bebidas y tabaco	2,9	-9,3	5,4	3,3	1,1	"	"
Industria textil y de la confecc., industria cuero y calz.	-4,9	-2,9	8,2	-4,3	-6,5	"	"
Industria de la madera y el corcho	8,9	-1,0	-2,8	-0,3	7,1	"	"
Industria del papel; edición y artes gráficas	4,6	6,7	1,2	-5,2	9,3	"	"
Industria química	4,5	0,5	8,2	3,9	-2,6	"	"
Industria del caucho y materias plásticas	0,0	-0,2	4,5	-1,3	-0,3	"	"
Otros productos minerales no metálicos	1,8	4,1	5,8	2,9	0,3	"	"
Metalurgia y fabricación de productos metálicos	6,6	3,7	1,9	9,4	-0,7	"	"
Maquinaria y equipo mecánico	8,4	-0,3	-3,2	-0,2	-2,8	"	"
Equipo eléctrico, electrónico y óptico	27,2	3,3	20,5	-8,4	-1,3	"	"
Fabricación de material de transporte	0,2	-2,7	-3,3	10,6	7,1	"	"
Industrias manufactureras diversas	-4,1	4,3	-3,4	2,6	3,9	"	"

**Fuente:** Contabilidad Regional. INE

(P): Estimación Provisional; (A): Avance; (1ªE): Primera Estimación.

## 2.4 Empresas activas en La Rioja

### Años 2000-2007

Años	Total			Industria		
	Total	Sin asal.	Con asal.	Total	Sin asal.	Con asal.
2000	18.716	10.211	8.505	2.815	976	1.839
2001	18.985	10.090	8.895	2.868	969	1.899
2002	19.499	10.151	9.348	2.890	921	1.969
2003	20.094	10.309	9.785	2.914	927	1.987
2004	21.049	10.657	10.392	2.894	900	1.994
2005	21.598	10.833	10.765	2.849	849	2.000
2006	22.393	11.011	11.382	2.860	828	2.032
2007	23.404	11.598	11.806	2.809	820	1.989

**Fuente:** Directorio Central de Empresas. INE

## 2.5 Empresas activas en la industria de La Rioja según CNAE 93

Año 2007

	Total	Sin asal.	Resto
<b>TOTAL</b>	2.809	820	1.989
10 Extracción y aglomeración de antracita, hulla, lignito y turba	0	0	0
11 Extracción de crudos de petróleo y gas natural	0	0	0
12 Extracción de minerales de uranio y torio	.	.	.
13 Extracción de minerales metálicos	0	0	0
14 Extracción de minerales no metálicos ni energéticos	19	3	16
141 Extracción de piedra	7	2	5
142 Extracción de arenas y arcillas	11	1	10
143 Extracción de minerales para abonos y productos químicos	1	0	1
144 Producción de sal	0	0	0
145 Extracción de otros minerales no metálicos ni energéticos	0	0	0
15 Industria de productos alimenticios y bebidas	805	274	531
151 Industria cárnica	93	17	76
152 Elaboración y conservación de pescados y prod.a base de pescado	4	0	4
153 Preparación y conservación de frutas y hortalizas	57	6	51
154 Fabricación de grasas y aceites (vegetales y animales)	15	7	8
155 Industrias lácteas	9	2	7
156 Fabricación de prod. de molinería, almidones y productos amiláceos	11	3	8
157 Fabricación de productos para la alimentación animal	2	0	2
158 Fabricación de otros productos alimenticios	152	39	113
159 Elaboración de bebidas	462	200	262
16 Industria del tabaco	0	0	0
17 Industria textil	74	25	49
171 Preparación e hilado de fibras textiles	5	1	4
172 Fabricación de tejidos textiles	1	0	1
173 Acabado de textiles	2	0	2
174 Fabrica. otros art.confeccionados con textiles,excepto prendas vestir	32	13	19
175 Otras industrias textiles	8	2	6
176 Fabricación de tejidos de punto	5	3	2
177 Fabricación de artículos en tejidos de punto	21	6	15
18 Industria de la confección y de la peletería	68	33	35
181 Confección de prendas de cuero	0	0	0
182 Confección de prendas de vestir en textiles y accesorios	64	32	32
183 Preparación y teñido pieles de peletería; fabric. artíc.de peletería	4	1	3
19 Preparación curtido y acabado cuero;fabric. art. marroquinería y viaje	326	77	249
191 Preparación, curtido y acabado del cuero	5	4	1
192 Fabric.art.de marroquinería y viaje, art.guarnicionería y talabartería	10	6	4
193 Fabricación de calzado	311	67	244
20 Industria de madera y corcho,excepto muebles;cestería y espartería	176	52	124
201 Aserrado y cepillado de la madera ; preparación industrial de madera	15	2	13
202 Fabric.chapas, tableros contrachap.,alistonados,de part. aglomeradas	9	1	8
203 Fabric.estruct.madera y piezas carpintería y ebanistería para constru.	102	38	64
204 Fabricación de envases y embalajes de madera	27	4	23
205 Fabricación de otros prod.de madera. Fabric. prod.de corcho,cestería	23	7	16
21 Industria del papel	17	1	16
211 Fabricación de pasta papelera, papel y cartón	0	0	0

.../...

## 2.5 Empresas activas en la industria de La Rioja según CNAE 93 (continuación)

Año 2007

	Total	Sin asal.	Resto
212 Fabricación de artículos de papel y de cartón	17	1	16
22 Edición, artes gráficas y reproducción de soportes grabados	113	43	70
221 Edición	34	19	15
222 Artes gráficas y activid. de servicios relacionados con las mismas	75	20	55
223 Reproducción de soportes grabados	4	4	0
23 Coquerías, refino de petróleo y tratamiento de combustibles nucleares	1	0	1
231 Coquerías	0	0	0
232 Refino de petróleo	1	0	1
233 Tratamiento de combustibles nucleares y residuos radiactivos	0	0	0
24 Industria química	40	2	38
241 Fabricación de productos químicos básicos	15	1	14
242 Fabricación de pesticidas y otros productos agroquímicos	0	0	0
243 Fabric. pinturas, barnices y revestimient. similares; tintas imprenta, masillas	9	0	9
244 Fabricación de productos farmacéuticos	1	0	1
245 Fabric. de jabones, detergentes y otros art. limpieza y abrillantamiento	7	0	7
246 Fabricación de otros productos químicos	7	1	6
247 Fabricación de fibras artificiales y sintéticas	1	0	1
25 Fabricación de productos de caucho y materias plásticas	73	11	62
251 Fabricación de productos de caucho	31	3	28
252 Fabricación de productos de materias plásticas	42	8	34
26 Fabricación de otros productos minerales no metálicos	130	17	113
261 Fabricación de vidrio y productos de vidrio	23	4	19
262 Fabric. prod. cerámicos no refractarios excepto destinados a construcc.	13	5	8
263 Fabricación de azulejos y baldosas de cerámica	0	0	0
264 Fabric. ladrillos, tejas y prod. de tierras cocidas para construcción	14	1	13
265 Fabricación de cemento, cal y yeso	1	0	1
266 Fabricación de elementos de hormigón, yeso y cemento	53	4	49
267 Industria de la piedra	24	3	21
268 Fabricación de productos minerales no metálicos diversos	2	0	2
27 Metalurgia	10	1	9
271 Fabric. prod. básicos de hierro, acero y ferroaleaciones (CECA)*	0	0	0
272 Fabricación de tubos	2	0	2
273 Otras activid. transformación hierro y acero y producción de ferroaleac.	2	0	2
274 Produc. y 1º transformación metales preciosos y otros metales no férreos	2	0	2
275 Fundición de metales	4	1	3
28 Fabricación de productos metálicos, excepto maquinaria y equipo	381	78	303
281 Fabricación de elementos metálicos para la construcción	199	32	167
282 Fabric. cisternas, grandes depósitos y contenedores metal; fabric. radiadores	7	1	6
283 Fabricación de generadores de vapor	1	0	1
284 Forja, estampación y embutición de metales; metalurgia de polvos	24	5	19
285 Tratamiento/revestim. metales. Ingeniería mecán. gral por cuenta 3os	74	18	56
286 Fabric. art. de cuchillería y cubertería, herramientas y ferretería	35	14	21
287 Fabricación de productos metálicos diversos, excepto muebles	41	8	33
29 Industria de la construcción de maquinaria y equipo mecánico	147	40	107
291 Fabricación de máquinas, equipo y material mecánico	3	0	3
292 Fabricación otra maquinaria, equipo y material mecánico de uso gral	17	3	14
293 Fabricación de maquinaria agraria	21	4	17

.../...

## 2.5 Empresas activas en la industria de La Rioja según CNAE 93 (continuación)

Año 2007

	Total	Sin asal.	Resto
294 Fabricación de máquinas-herramienta	11	1	10
295 Fabricación de maquinaria diversa para usos específicos	91	32	59
296 Fabricación de armas y municiones	0	0	0
297 Fabricación de aparatos domésticos	4	0	4
30 Fabricación de máquinas de oficina y equipos informáticos	3	2	1
31 Fabricación de maquinaria y material eléctrico	25	3	22
311 Fabricación de motores eléctricos, transformadores y generadores	7	2	5
312 Fabricación de aparatos de distribución y control eléctricos	3	0	3
313 Fabricación de hilos y cables eléctricos aislados	3	1	2
314 Fabricación de acumuladores y pilas eléctricas	0	0	0
315 Fabricación de lámparas eléctricas y aparatos de iluminación	6	0	6
316 Fabricación de otro equipo eléctrico	6	0	6
32 Fabricación de material electrónico; fabric. equipo y aparatos radio, tv	5	5	0
321 Fabricación de válvulas, tubos y otros componentes electrónicos	5	5	0
322 Fabric.de transmisores radiodifusión y tv y aparatos para radiotelefonía	0	0	0
323 Fabric.aparatos de recepción,grabación y reproducción sonido e imagen	0	0	0
33 Fabric.de equipo e instru.médico-quirúr., de precisión, óptica y relojería	37	18	19
331 Fabric. equipo e instrumentos médico-quirúr. y aparatos ortopédicos	26	14	12
332 Fabric.instrument. y apar.medida,verificación,control,navegación,otros	6	3	3
333 Fabricación de equipo de control de procesos industriales	4	0	4
334 Fabricación de instrumentos de óptica y de equipo fotográfico	0	0	0
335 Fabricación de relojes	1	1	0
34 Fabricación de vehículos de motor, remolques y semirremolques	27	5	22
341 Fabricación de vehículos de motor	1	1	0
342 Fabric. de carrocerías vehículos motor,remolques y semirremolques	16	2	14
343 Fabric.partes,piezas y accesorios no eléctricos para vehículos motor	10	2	8
35 Fabricación de otro material de transporte	2	0	2
351 Construcción y reparación naval	0	0	0
352 Fabricación de material ferroviario	0	0	0
353 Construcción aeronáutica y espacial	1	0	1
354 Fabricación de motocicletas y bicicletas	0	0	0
355 Fabricación de otro material de transporte	1	0	1
36 Fabricación de muebles; otras industrias manufactureras	265	74	191
361 Fabricación de muebles	237	60	177
362 Fabricación artículos joyería,orfebrería,platería y artículos similares	10	7	3
363 Fabricación de instrumentos musicales	0	0	0
364 Fabricación de artículos de deporte	1	1	0
365 Fabricación de juegos y juguetes	1	0	1
366 Otras industrias manufactureras diversas	16	6	10
37 Reciclaje	0	0	0
40 Producción y distribución energía eléctrica,gas,vapor y agua caliente	63	54	9
401 Producción y distribución de energía eléctrica	62	53	9
402 Producc. gas;distribución combusti.gaseosos por conductos urbanos	0	0	0
403 Producción y distribución de vapor y agua caliente	1	1	0
41 Captación, depuración y distribución de agua	2	2	0

Fuente: Directorio Central de Empresas (DIRCE). INE

## 2.6 Empresas activas en la industria de La Rioja Años 2000-2007

	2000	2001	2002	2003
<b>INDUSTRIA</b>	2.815	2.868	2.890	2.914
10 Extracción y aglomeración de antracita, hulla, lignito y turba	0	0	0	0
11 Extracción de crudos de petróleo y gas natural	0	0	0	0
12 Extracción de minerales de uranio y torio	0	0	0	0
13 Extracción de minerales metálicos	0	0	0	0
14 Extracción de minerales no metálicos ni energéticos	19	18	20	26
15 Industria de productos alimenticios y bebidas	894	913	904	909
16 Industria del tabaco	0	0	0	0
17 Industria textil	94	89	91	94
18 Industria de la confección y de la peletería	109	99	99	102
19 Preparación curtido y acabado cuero;fabric. art. marroquinería y viaje	307	310	310	321
20 Industria de madera y corcho,excepto muebles;cestería y espartería	206	205	201	193
21 Industria del papel	20	18	15	18
22 Edición, artes gráficas y reproducción de soportes grabados	102	106	111	109
23 Coquerías, refino de petróleo y tratamiento de combustibles nucleares	1	1	1	1
24 Industria química	43	45	45	42
25 Fabricacion de productos de caucho y materias plasticas	60	64	65	68
26 Fabricación de otros productos minerales no metálicos	132	137	139	136
27 Metalurgia	14	14	12	15
28 Fabricación de productos metálicos, excepto maquinaria y equipo	352	360	368	373
29 Industria de la construcción de maquinaria y equipo mecánico	115	127	141	134
30 Fabricación de máquinas de oficina y equipos informáticos	1	3	2	2
31 Fabricación de maquinaria y material eléctrico	22	25	26	26
32 Fabricación de material electrónico; fabric. equipo y aparatos radio, tv	2	2	3	3
33 Fabric.de equipo e instru.médico-quirúr., de precisión, óptica y relojería	34	33	35	38
34 Fabricación de vehículos de motor, remolques y semirremolques	25	27	27	25
35 Fabricación de otro material de transporte	3	3	3	2
36 Fabricación de muebles; otras industrias manufactureras	251	258	260	262
37 Reciclaje	0	0	0	0
40 Producción y distribución energía eléctrica,gas,vapor y agua caliente	8	9	11	14
41 Captación, depuración y distribución de agua	1	2	1	1

.../...

## 2.6 Empresas activas en la industria de La Rioja (continuación)

### Años 2000-2007

	2004	2005	2006	2007
<b>INDUSTRIA</b>	2.894	2.849	2.860	2.809
10 Extracción y aglomeración de antracita, hulla, lignito y turba	0	0	0	0
11 Extracción de crudos de petróleo y gas natural	0	0	0	0
12 Extracción de minerales de uranio y torio	0	0	0	0
13 Extracción de minerales metálicos	0	0	0	0
14 Extracción de minerales no metálicos ni energéticos	24	24	23	19
15 Industria de productos alimenticios y bebidas	842	835	874	805
16 Industria del tabaco	0	0	0	0
17 Industria textil	89	84	81	74
18 Industria de la confección y de la peletería	97	82	71	68
19 Preparación curtido y acabado cuero;fabric. art. marroquinería y viaje	341	338	328	326
20 Industria de madera y corcho,excepto muebles;cestería y espartería	191	189	180	176
21 Industria del papel	17	16	15	17
22 Edición, artes gráficas y reproducción de soportes grabados	116	116	115	113
23 Coquerías, refino de petróleo y tratamiento de combustibles nucleares	1	1	1	1
24 Industria química	40	41	42	40
25 Fabricacion de productos de caucho y materias plasticas	77	72	72	73
26 Fabricación de otros productos minerales no metálicos	142	133	130	130
27 Metalurgia	13	15	12	10
28 Fabricación de productos metálicos, excepto maquinaria y equipo	367	367	382	381
29 Industria de la construcción de maquinaria y equipo mecánico	147	153	148	147
30 Fabricación de máquinas de oficina y equipos informáticos	3	5	5	3
31 Fabricación de maquinaria y material eléctrico	27	25	22	25
32 Fabricación de material electrónico; fabric. equipo y aparatos radio, tv	4	3	4	5
33 Fabric.de equipo e instru.médico-quirúr., de precisión, óptica y relojería	37	38	36	37
34 Fabricación de vehículos de motor, remolques y semirremolques	25	27	25	27
35 Fabricación de otro material de transporte	2	2	2	2
36 Fabricación de muebles; otras industrias manufactureras	269	266	265	265
37 Reciclaje	0	0	0	0
40 Producción y distribución energía eléctrica,gas,vapor y agua caliente	16	17	26	63
41 Captación, depuración y distribución de agua	7	0	1	2

**Fuente:** Directorio Central de Empresas. INE

**NOTA:** Clasificación CNAE, a dos dígitos.

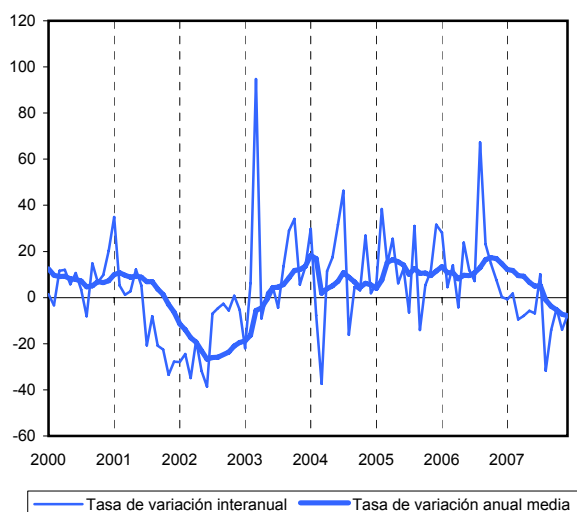


### 3.1 Índice de Actividad Industrial por ramas Años 2002-2007

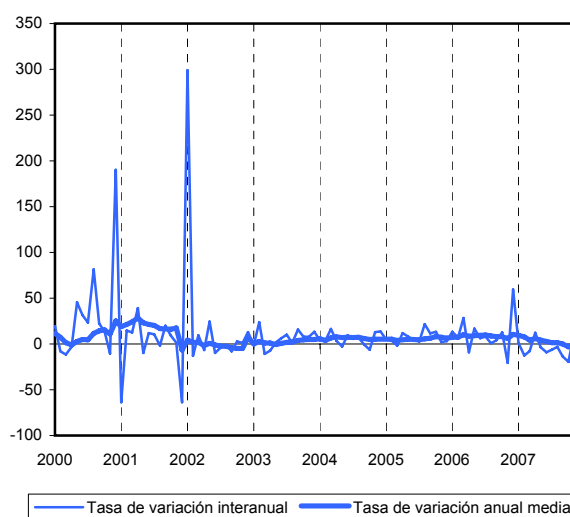
	2002	2003	2004	2005	2006	2007
<b>Índice de Actividad Industrial (Manufacturero)</b>	326,09	337,27	358,04	372,27	380,77	393,23
<b>% de Variación sobre el año anterior</b>	4,50	3,40	6,16	3,97	2,28	3,27
Productos energéticos	57,5	89,3	103,8	137,2	190,8	118,8
Minerales y metales féreos y no féreos	174,1	197,7	208,5	232,5	266,5	245,8
Minerales y productos de minerales no metálicos	261,2	274,3	288,9	307,5	339,4	306,2
Productos químicos	371,1	632,4	392,9	405,8	410,9	435,8
Productos metálicos	357,9	327,4	360,5	368,9	361,9	369,6
Material de transporte	231,9	268,1	245,8	239,7	265,8	296,0
Productos alimenticios y bebidas	383,5	395,3	429,4	453,8	467,4	488,9
Productos textiles, cuero y calzado	96,9	99,5	101,0	96,5	94,7	92,0
Madera y muebles de madera	125,3	131,5	132,2	135,4	133,5	140,5
Papel, artículos de papel e impresión	376,0	412,3	437,0	438,5	454,1	458,2
Productos de caucho, plástico y otros	429,7	448,9	460,9	450,2	444,5	445,4

Fuente: Iberdrola, S.A. y elaboración propia.

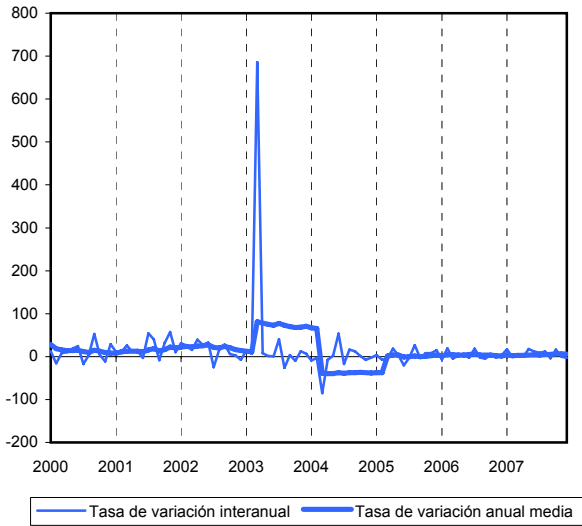
Minerales y metales féreos y no féreos



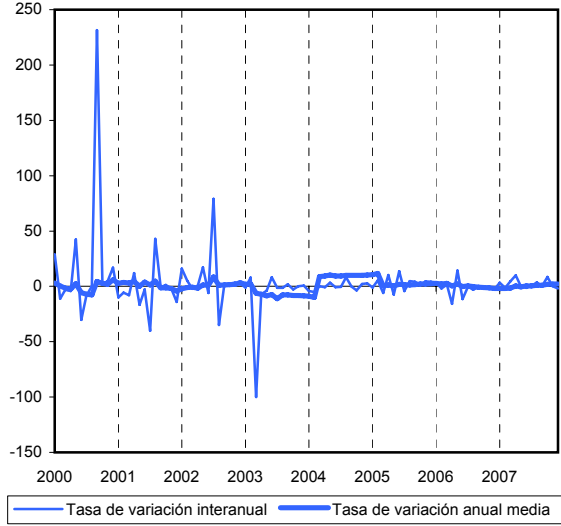
Minerales y productos de minería no metálicos



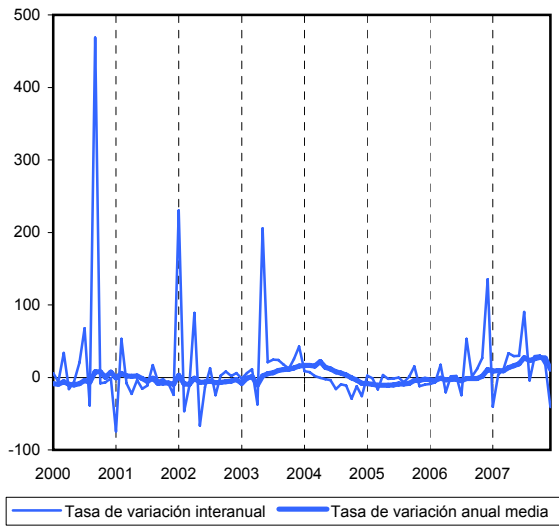
**Productos químicos**



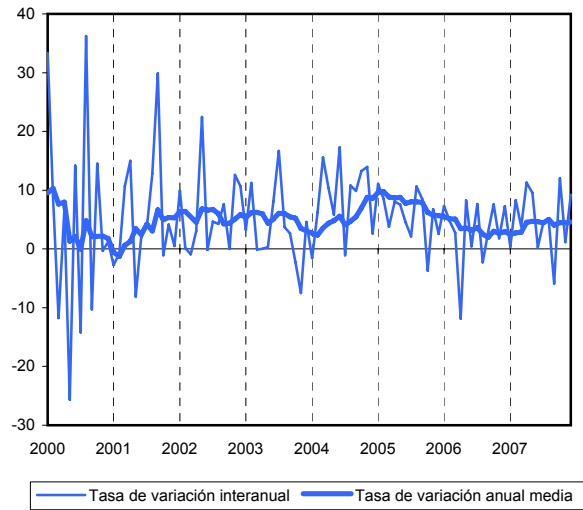
**Productos metálicos**



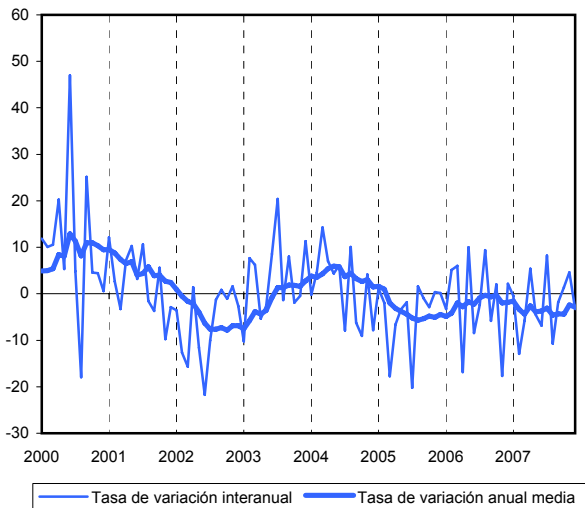
**Material de transporte**



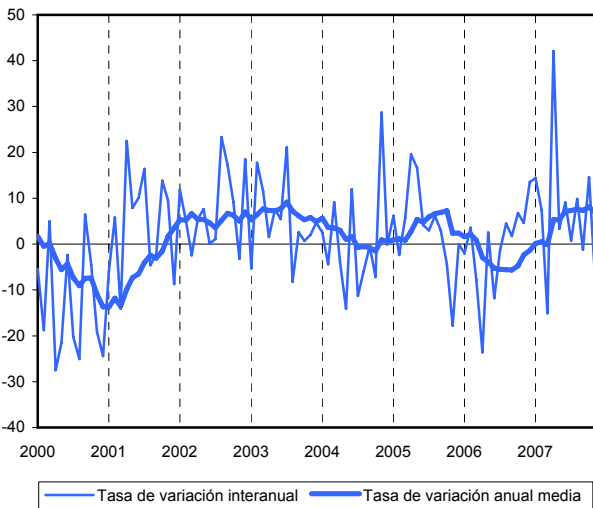
**Productos alimentación, bebidas y tabaco**



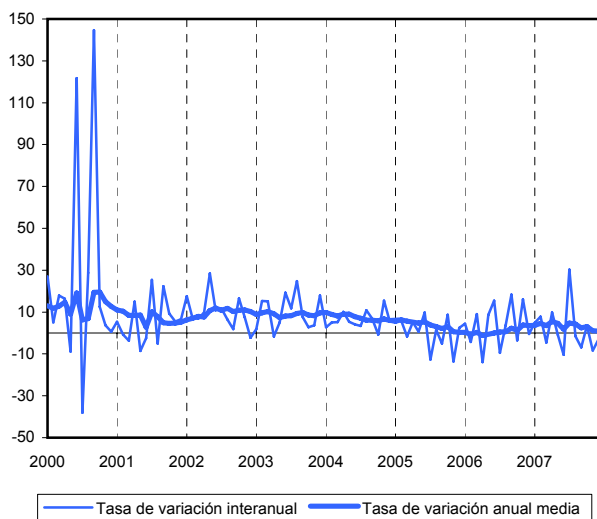
**Productos textiles, cuero y calzado**



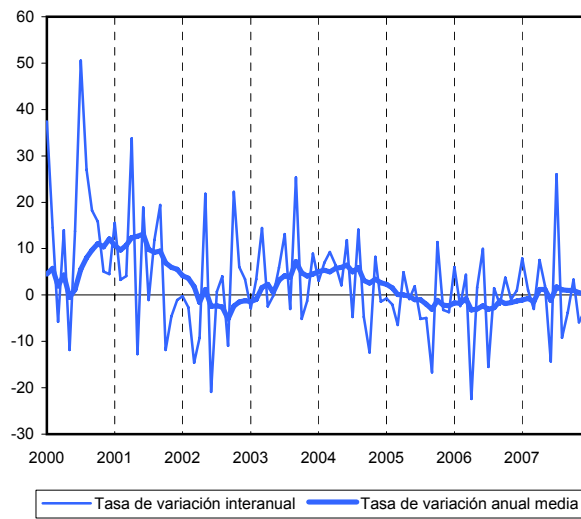
**Madera y muebles de madera**



**Papel y artículos de papel**



**Productos caucho, plástico y otros**



## 3.2 Evolución del consumo eléctrico por sectores

Años 2003-2007

Unidades: Kwh

	2003	2004	2006	2006	2007
<b>TOTAL</b>	1.419.489	1.503.034	1.546.534	1.596.306	1.674.146
<b>1. Agricultura, ganadería, selvicultura</b>	26.865	26.865	29.421	28.250	29.570
<b>Industria</b>	564.651	591.118	604.381	615.936	632.293
2. Extracción y aglomeración carbón	195	224	212	533	276
3. Extracción petróleo y gas	0	0	0	0	0
4. Combustibles nucleares y otras energías	268	8	8	4	5
5. Coquerías	0	0	0	0	0
6. Refinerías de petróleo	0	0	0	0	0
7. Producción distribución de energía eléctrica	2.552	3.927	4.965	7.460	4.567
8. Fabricación y distribución de gas	852	494	574	553	469
9. Minas - canteras (no energ.)	4.346	4.244	4.495	5.714	5.707
10. Siderurgia y fundición	4.195	5.320	6.168	7.073	6.246
11. Metalurgia no férrea	3.613	3.345	3.477	3.732	3.374
12. Industria del vidrio	13.715	15.128	15.312	14.530	16.766
13. Cementos, cales y yesos	9.046	6.832	8.686	8.971	8.989
14. Otros materiales de construc.: loza	32.377	36.059	38.207	42.395	39.836
15. Química y petroquímica	17.639	11.016	11.218	11.470	12.227
16. Máquinas y transformados metálicos	90.346	99.366	101.558	100.138	102.217
17. Construcción y reparación naval	0	0	0	0	0
18. Construcción automóviles y bicis	31.990	30.189	28.120	29.133	38.238
19. Construcción otros transportes	4.361	4.823	5.447	5.015	4.956
20. Alimentación, bebida y tabaco	157.536	171.399	181.188	185.949	194.214
21. Industria textil, confección y cuero	43.060	44.372	42.106	41.278	40.291
22. Industria madera y corcho	14.068	14.197	14.532	14.190	15.173
23. Papel y cartón	21.347	22.931	23.676	24.512	24.364
24. Artes gráficas y edición	11.737	12.397	11.846	12.352	12.907
25. Industria caucho y plástico	101.408	104.846	102.586	100.936	101.471
<b>26. Construcción y obras públicas</b>	11.746	14.553	13.903	15.871	16.092
<b>Servicios</b>	356.314	393.889	414.104	444.675	476.866
27. Transporte por ferrocarril	20.927	14.399	12.795	21.893	24.334
28. Otras empresas transporte	972	1.012	1.094	1.183	1.241
29. Hostelería	72.285	76.502	79.558	81.910	82.519
30. Comercio y servicios	181.081	216.357	229.574	243.643	251.054
31. Administración y otros servicios	81.049	85.619	91.083	96.046	117.718
<b>Otros usos</b>	459.912	476.608	484.727	491.577	519.330
32. Alumbrado público	41.752	44.342	44.451	47.940	50.016
33. Usos domésticos	360.438	382.651	391.207	395.211	413.907
35. Revendedores	48.922	41.153	7.400	42.096	45.698
39. No especificados	8.800	8.463	41.669	6.331	9.709

Fuente: Iberdrola

### 3.3 Suministro de gas natural a mercado interior para consumo energético en la industria

Años 2001-2006

Unidades: Millones de Kcal.

	2001		2002		2003	
	Abonados	Cantidad	Abonados	Cantidad	Abonados	Cantidad
<b>TOTAL</b>	37.661	1.275.824	42.250	1.388.385	48.390	1.449.334
<b>Industria</b>	65	844.459	156	938.354	113	933.027
Centrales termoeléctricas S.P						
Centrales termoelec. autoprod.	12	494.650	12	518.079	24	579.374
Otras industrias transf. ener.						
Agri., gana., silv., caza y pesca	4	2.522	67	24.036	6	20.614
Minas y canteras (no energet.)	1	885				
Siderurgia y fundición	3	3.896	11	48.931	0	7.856
Metalurgia no férrea	12	55.115	3	8.619	5	17.857
Cemento, cal y yesos	2	7.891	1	10.893	0	855
Otros materiales de construcc.	5	113.455	14	121.399	25	95.470
Industrias del vidrio						
Química y petroquímica			1	5.154		
Maquinas y transform. metali.	2	29.806	5	77.799	10	103.761
Construcción y reparaci. naval						
Construcc. De autom. y bicicl.	2	2.699	1	1.105	2	1.425
Const. De otros medios transp.						
Alimentación, bebidas y tabaco	11	50.665	14	39.940	16	26.680
Indu. text. confec. cuero y calz.	2	13.197	3	16.980	14	19.105
Industria de madera y corcho	2	32.391	2	29.837	2	33.223
Pastas, papel, cartón y corcho						
Artes gráficas y edición	1	5.377	1	930	2	2.717
Indu. del caucho, mat. plas., otras	6	31.910	21	34.652	7	24.090

.../...

### 3.3 Suministro de gas natural a mercado interior para consumo energético en la industria. (Continuación)

Años 2001-2006

Unidades: Millones de Kcal.

	2004		2005		2006	
	Abonados	Cantidad	Abonados	Cantidad	Abonados	Cantidad
<b>TOTAL</b>	52.265	2.102.755	57.656	8.122.534	62.464	9.441.864
<b>Industria</b>	91	1.506.483	69	7.451.934	87	7.949.696
Centrales termoeléctricas S.P	1	90.000	6	6.663.460	7	7.073.088
Centrales termoelec. autoprod.	1	22.878				
Otras industrias transf. ener.					0	0
Agri., gana., silv., caza y pesca	2	1.000	1	292	1	200
Minas y canteras (no energet.)					2	4.890
Siderurgia y fundición	3	1.000	3	4.235	3	13.882
Metalurgia no férrea	1	3.000	10	55.747	10	67.523
Cemento, cal y yesos	1	20.000	1	20.065	2	20.597
Otros materiales de construcc.	13	538.345	10	545.217	13	564.636
Industrias del vidrio						
Química y petroquímica						
Maquinas y transform. metali.	16	86.467	5	38.071	11	90.508
Construcción y reparaci. naval						
Construcc. De autom. y bicicl.	2	1.000				
Const. De otros medios transp.						
Alimentación, bebidas y tabaco	16	41.180	13	37.288	2	3.956
Indu. text. confec. cuero y calz.	5	20.000	5	35.554	22	67.811
Industria de madera y corcho	1	29.613	2	3.404	4	11.177
Pastas, papel, cartón y corcho	1	7.000	4	21.062	4	8.780
Artes gráficas y edición	2	2.000	1	2.385	5	21.037
Indu. del caucho, mat. plas., otras	26	643.000	8	25.154	1	1.611

Fuente: Ministerio de Industria, Turismo y Comercio.

### 3.4 Evolución de la cifra de ventas de productos industriales de La Rioja

Años 1993-2007

Unidades: Miles de euros

		1993	1994	1995	1996	1997
<b>Código CNAE</b>	<b>TOTAL</b>	1.421.646	1.758.579	2.084.629	2.376.270	2.706.670
15-16	Alimentación, bebidas y tabaco	627.360	781.268	916.519	1.055.840	1.243.230
17-18	Textil y confección	41.025	46.338	55.071	57.883	61.201
19	Cuero y calzado	106.824	144.021	171.379	184.036	191.717
20	Madera y corcho	22.622	30.784	46.158	56.399	66.316
21-22	Papel, artes gráficas y edición	53.821	68.606	83.168	80.908	58.214
23-24	Químicas	32.304	41.247	58.406	58.671	62.133
25	Manufacturas de caucho y plástico	66.262	84.845	100.417	121.561	144.796
26	Productos minerales no metálicos	85.945	103.452	122.582	140.276	146.046
27	Producción, 1ª transf. y fundición de metales	0	0	0	0	0
28	Productos metálicos	145.775	177.058	190.857	230.518	267.372
29-30-33	Maquinaria y equipo, óptica y similares	88.769	88.950	100.645	108.982	134.909
31-32	Material eléctrico y electrónico	0	0	0	0	0
24-35	Material de transporte	100.934	130.588	141.496	167.147	173.644
36	Otras industrias manufactureras	41.566	48.400	81.750	94.076	102.665
40	Energía eléctrica, gas y vapor	"	"	"	"	"

### 3.4 Evolución de la cifra de ventas de productos industriales de La Rioja. (Continuac.)

Años 1993-2007

Unidades: Miles de euros

		1998	1999	2000	2001	2002
<b>Código CNAE</b>	<b>TOTAL</b>	3.041.103	3.470.851	3.470.791	3.531.511	3.738.141
15-16	Alimentación, bebidas y tabaco	1.479.493	1.720.956	1.679.468	1.664.121	1.697.135
17-18	Textil y confección	65.282	66.953	76.274	65.959	66.972
19	Cuero y calzado	193.406	209.393	220.181	248.678	268.202
20	Madera y corcho	86.804	99.173	111.788	118.827	119.766
21-22	Papel, artes gráficas y edición	56.171	55.918	72.296	73.163	81.938
23-24	Químicas	64.621	68.575	79.183	89.503	80.868
25	Manufacturas de caucho y plástico	170.273	179.961	126.381	124.898	219.621
26	Productos minerales no metálicos	146.202	168.957	202.355	216.590	241.683
27	Producción, 1ª transf. y fundición de metales	0	55.888	63.545	78.261	59.727
28	Productos metálicos	297.351	341.291	316.108	338.627	361.878
29-30-33	Maquinaria y equipo, óptica y similares	163.091	170.633	199.584	191.295	189.200
31-32	Material eléctrico y electrónico	0	15.662	15.097	12.380	18.317
24-35	Material de transporte	148.841	182.828	175.676	166.611	148.337
36	Otras industrias manufactureras	112.509	134.681	132.854	142.598	152.981
40	Energía eléctrica, gas y vapor	"	"	"	"	31.516

### 3.4 Evolución de la cifra de ventas de productos industriales de La Rioja. (Continuac.) Años 1993-2007

Unidades: Miles de euros

		2003	2004	2005	2006	2007
<b>Código CNAE</b>	<b>TOTAL</b>	3.835.793	3.919.040	3.965.860	3.981.697	4.205.240
15-16	Alimentación, bebidas y tabaco	1.760.021	1.791.698	1.734.548	1.588.253	1.709.669
17-18	Textil y confección	95.592	67.592	59.827	63.662	69.425
19	Cuero y calzado	281.429	264.529	267.529	293.373	310.113
20	Madera y corcho	120.451	124.125	127.407	146.758	159.107
21-22	Papel, artes gráficas y edición	97.437	101.570	120.080	120.990	127.760
23-24	Químicas	82.294	97.234	98.204	102.080	108.817
25	Manufacturas de caucho y plástico	245.421	272.368	253.855	285.329	300.680
26	Productos minerales no metálicos	220.782	216.748	223.223	258.682	262.319
27	Producción, 1ª transf. y fundición de metales	60.758	71.278	83.310	95.214	97.465
28	Productos metálicos	357.179	389.838	428.769	431.145	462.172
29-30-33	Maquinaria y equipo, óptica y similares	184.141	169.354	171.894	111.059	100.991
31-32	Material eléctrico y electrónico	16.976	16.260	22.848	31.224	47.238
24-35	Material de transporte	129.301	143.624	136.222	153.764	163.795
36	Otras industrias manufactureras	157.652	156.854	169.045	172.191	187.003
40	Energía eléctrica, gas y vapor	26.357	35.967	69.100	127.975	98.684

Fuente: Encuesta Industrial de Productos. INE.



## 4.1 Evolución de la población ocupada en la industria Serie Trimestral. Años 1996-2007

Unidades: Miles de personas

		La Rioja			España		
		Total	Industria	% Ind/Total	Total	Industria	% Ind/Total
1996	I	89,1	29,1	32,7	12.626,7	2.553,9	20,2
	II	90,6	31,0	34,2	12.787,1	2.561,8	20,0
	III	92,8	31,1	33,5	13.007,8	2.622,4	20,2
	IV	93,6	29,8	31,8	13.064,5	2.633,1	20,2
1997	I	94,4	28,8	30,5	13.126,5	2.610,0	19,9
	II	96,5	29,7	30,8	13.275,5	2.653,0	20,0
	III	95,4	30,4	31,9	13.445,8	2.736,0	20,3
	IV	96,1	30,4	31,6	13.534,5	2.790,4	20,6
1998	I	95,4	30,5	32,0	13.632,9	2.766,2	20,3
	II	96,6	32,5	33,6	13.814,2	2.845,4	20,6
	III	99,4	31,7	31,9	14.047,6	2.901,6	20,7
	IV	98,9	30,6	30,9	14.122,0	2.920,0	20,7
1999	I	99,8	33,0	33,1	14.324,3	2.918,5	20,4
	II	102,5	34,5	33,7	14.626,4	2.946,4	20,1
	III	104,7	34,5	33,0	14.848,8	2.976,6	20,0
	IV	104,8	33,2	31,7	14.959,8	2.990,1	20,0
2000	I	104,1	34,1	32,8	15.119,3	3.004,4	19,9
	II	108,0	36,5	33,8	15.440,2	3.059,3	19,8
	III	108,1	33,8	31,3	15.681,8	3.110,5	19,8
	IV	110,7	33,7	30,4	15.782,3	3.155,6	20,0
2001	I	110,6	31,0	28,0	15.866,3	3.167,5	20,0
	II	110,6	33,2	30,0	16.076,3	3.182,0	19,8
	III	112,7	33,1	29,4	16.294,3	3.191,5	19,6
	IV	114,1	33,4	29,3	16.348,2	3.165,9	19,4
2002	I	114,1	32,9	28,8	16.335,6	3.099,9	19,0
	II	115,7	32,3	27,9	16.597,2	3.183,3	19,2
	III	116,2	36,6	31,5	16.763,1	3.253,3	19,4
	IV	116,9	36,9	31,6	16.825,4	3.226,3	19,2
2003	I	119,0	38,4	32,3	16.923,6	3.208,8	19,0
	II	121,8	35,6	29,2	17.241,1	3.204,0	18,6
	III	124,4	36,3	29,2	17.459,4	3.225,7	18,5
	IV	120,9	36,7	30,4	17.559,7	3.164,7	18,0
2004	I	122,2	37,6	30,8	17.600,4	3.173,6	18,0
	II	127,3	38,7	30,4	17.865,8	3.200,3	17,9
	III	129,5	37,0	28,6	18.129,1	3.223,0	17,8
	IV	134,4	39,4	29,3	18.288,1	3.246,8	17,8
2005	I	134,6	40,8	30,3	18.492,7	3.257,5	17,6
	II	141,3	36,9	26,1	18.894,9	3.262,8	17,3
	III	143,6	42,4	29,5	19.191,1	3.311,0	17,3
	IV	143,7	39,6	27,6	19.314,3	3.288,5	17,0
2006	I	143,7	38,6	26,9	19.400,1	3.273,6	16,9
	II	143,4	41,0	28,6	19.693,1	3.286,9	16,7
	III	144,2	39,3	27,3	19.895,6	3.288,1	16,5
	IV	143,8	37,6	26,1	20.001,8	3.319,8	16,6
2007	I	143,8	37,2	25,9	20.069,2	3.265,3	16,3
	II	146,4	39,8	27,2	20.367,3	3.243,8	15,9
	III	144,4	37,3	25,8	20.510,6	3.258,9	15,9
	IV	148,8	39,9	26,8	20.476,9	3.279,1	16,0

Fuente: Encuesta de Población Activa. INE

## 4.2 Evolución de la población ocupada en la industria Medias Anuales. Años 1996-2007

Unidades: Miles de personas

	La Rioja			España		
	Total	Industria	% Ind/Total	Total	Industria	% Ind/Total
1996	91,5	30,3	33,1	12.871,5	2.592,8	20,1
1997	95,6	29,8	31,2	13.345,6	2.697,4	20,2
1998	97,6	31,3	32,1	13.904,2	2.858,3	20,6
1999	103,0	33,8	32,8	14.689,8	2.957,9	20,1
2000	107,7	34,5	32,0	15.505,9	3.082,5	19,9
2001	112,0	32,7	29,2	16.146,3	3.176,7	19,7
2002	115,7	34,7	30,0	16.630,3	3.190,7	19,2
2003	121,5	36,8	30,2	17.296,0	3.200,8	18,5
2004	128,4	38,2	29,7	17.970,9	3.210,9	17,9
2005	140,8	39,9	28,4	18.973,3	3.280,0	17,3
2006	143,8	39,1	27,2	19.747,7	3.292,1	16,7
2007	145,9	38,6	26,4	20.356,0	3.261,8	16,0

Tasas de crecimiento

1996	"	"	"	"	"
1997	4,5	-1,4		3,7	4,0
1998	2,1	5,0		4,2	6,0
1999	5,5	7,9		5,7	3,5
2000	4,6	2,1		5,6	4,2
2001	4,0	-5,4		4,1	3,1
2002	3,3	6,1		3,0	0,4
2003	5,0	6,0		4,0	0,3
2004	5,6	3,9		3,9	0,3
2005	9,7	4,6		5,6	2,1
2006	2,1	-2,0		4,1	0,4
2007	1,4	-1,5		3,1	-0,9

**Fuente:** Encuesta de Población Activa. INE

### 4.3 Evolución del paro registrado en La Rioja Años 2002-2007

				Total	Industria	% Ind/Total				
				Total	Industria	% Ind/Total				
Años				Años						
2002	Enero	10.130	3.023	29,8	2005	Enero	10.553	2.746	26,0	
	Febrero	10.691	3.132	29,3		Febrero	10.569	2.718	25,7	
	Marzo	10.219	3.088	30,2		Marzo	10.862	2.834	26,1	
	Abril	9.964	2.841	28,5		Abril	10.450	2.663	25,5	
	Mayo	9.374	2.733	29,2		Mayo	9.560	2.568	26,9	
	Junio	9.210	2.594	28,2		Junio	9.433	2.524	26,8	
	Julio	9.144	2.551	27,9		Julio	9.598	2.594	27,0	
	Agosto	9.413	2.690	28,6		Agosto	9.896	2.683	27,1	
	Septiembre	9.181	2.425	26,4		Septiembre	9.277	2.485	26,8	
	Octubre	9.377	2.438	26,0		Octubre	9.597	2.536	26,4	
	Noviembre	9.680	2.576	26,6		Noviembre	9.928	2.597	26,2	
	Diciembre	10.252	2.950	28,8		Diciembre	10.279	2.769	26,9	
2003	Enero	10.587	3.010	28,4	2006	Enero	10.804	2.840	26,3	
	Febrero	10.646	2.916	27,4		Febrero	10.823	2.787	25,8	
	Marzo	10.396	2.810	27,0		Marzo	10.810	2.779	25,7	
	Abril	9.802	2.616	26,7		Abril	10.756	2.918	27,1	
	Mayo	9.036	2.425	26,8		Mayo	10.301	2.874	27,9	
	Junio	9.016	2.394	26,6		Junio	9.790	2.755	28,1	
	Julio	8.807	2.273	25,8		Julio	9.754	2.801	28,7	
	Agosto	9.043	2.479	27,4		Agosto	9.899	2.772	28,0	
	Septiembre	8.814	2.290	26,0		Septiembre	9.345	2.600	27,8	
	Octubre	8.940	2.349	26,3		Octubre	9.631	2.669	27,7	
	Noviembre	9.066	2.341	25,8		Noviembre	9.766	2.685	27,5	
	Diciembre	9.778	2.743	28,1		Diciembre	10.154	2.840	28,0	
2004	Enero	10.285	2.708	26,3	2007	Enero	10.461	2.865	27,4	
	Febrero	10.284	2.672	26,0		Febrero	10.415	2.742	26,3	
	Marzo	10.534	2.768	26,3		Marzo	10.318	2.566	24,9	
	Abril	10.134	2.723	26,9		Abril	10.089	2.486	24,6	
	Mayo	9.312	2.464	26,5		Mayo	9.491	2.371	25,0	
	Junio	9.206	2.403	26,1		Junio	9.379	2.281	24,3	
	Julio	9.130	2.436	26,7		Julio	9.399	2.346	25,0	
	Agosto	9.601	2.637	27,5		Agosto	9.935	2.470	24,9	
	Septiembre	9.464	2.427	25,6		Septiembre	9.672	2.303	23,8	
	Octubre	9.420	2.411	25,6		Octubre	9.994	2.352	23,5	
	Noviembre	9.812	2.469	25,2		Noviembre	10.356	2.452	23,7	
	Diciembre	10.177	2.714	26,7		Diciembre	10.753	2.657	24,7	
<b>Media Anuales</b>										
2002		9.720	2.753		2005		10.000	2.643		
2003		9.494	2.554		2006		10.153	2.777		
2004		9.780	2.569		2007		10.022	2.491		
<b>Variación interanual</b>										
2002					2005		2,3	2,9		
2003		-2,3	-7,2		2006		1,5	5,1		
2004		3,0	0,6		2007		-1,3	-10,3		

Fuente: Servicio Riojano de Empleo. Metodología SISPE. Estimaciones retrospectivas desde feb.-01 a abril-05.

## 4.4 Afiliados a la Seguridad Social en la industria por ramas de actividad Años 1999-2007

Datos en medias anuales

	1999	2000	2001	2002	2003
<b>TOTAL INDUSTRIA</b>	<b>29.691</b>	<b>30.534</b>	<b>31.036</b>	<b>30.991</b>	<b>31.154</b>
<b>C Extracción de otros minerales excepto productos energét.</b>	<b>133</b>	<b>148</b>	<b>162</b>	<b>165</b>	<b>171</b>
10 Extracción y aglomeración de antracita, hulla, lignito y turba	0	0	0	0	0
11 Extrac. crudos petróleo y gas natural; actividades de serv. relacionados con las explot. petrolíf. y de gas, excepto activid. de prospección	1	1	1	1	1
12 Extracción de minerales de uranio y torio	0	0	0	0	0
13 Extracción de minerales metálicos	1	2	2	3	3
14 Extracción de minerales no metálicos ni energéticos	130	145	159	161	167
<b>D Industria manufacturera</b>	<b>29.200</b>	<b>30.033</b>	<b>30.523</b>	<b>30.466</b>	<b>30.593</b>
15 Industria de productos alimenticios y bebidas	5.800	5.955	5.920	6.111	6.328
16 Industria del tabaco	746	716	699	652	648
17 Industria textil	699	737	742	730	721
18 Industria de la confección y de la peletería	906	867	874	773	761
19 Preparación curtido y acabado del cuero; fabric. artíc. marroquinería y viaje; artículos de guarnicionería talabartería y zapatería	3.376	3.393	3.485	3.578	3.559
20 Indust. de madera y corcho, excepto muebles; cestería y espartería	1.507	1.535	1.510	1.500	1.470
21 Industria del papel	467	477	478	487	496
22 Edición, artes gráficas y reproducción de soportes grabados	747	778	810	809	823
23 Coquerías, refino de petróleo y tratamiento de combust. nucleares	0	0	0	0	0
24 Industria química	580	604	643	679	668
25 Fabricación de productos de caucho y materias plásticas	1.955	2.132	2.257	2.262	2.223
26 Fabricación de otros productos minerales no metálicos	1.815	1.886	1.879	1.990	1.992
27 Metalurgia	484	487	462	455	451
28 Fabric. de productos metálicos, excepto maquinaria y equipo	3.354	3.340	3.487	3.514	3.569
29 Industria de la construcción de maquinaria y equipo mecánico	1.933	2.067	2.028	1.932	1.858
30 Fabricación de máquinas de oficina y equipos informáticos	9	8	7	8	10
31 Fabricación de maquinaria y material eléctrico	247	257	307	293	266
32 Fabricación de material electrónico; fabricación de equipo y aparatos de radio, televisión y comunicaciones	44	40	40	45	43
33 Fabricación de equipo e instrumentos médico-quirúrgicos de precisión, óptica y relojería	86	88	99	93	99
34 Fabricación de vehículos de motor, remolques y semirremolques	1.720	1.771	1.795	1.539	1.607
35 Fabricación de otro material de transporte	140	179	203	158	165
36 Fabricación de muebles; otras industrias manufactureras	2.567	2.694	2.775	2.828	2.836
37 Reciclaje	21	24	24	33	3
<b>E Producción y distribuc. de energía eléctrica, gas y agua</b>	<b>358</b>	<b>353</b>	<b>351</b>	<b>360</b>	<b>390</b>
40 Produc. y distribuc. de energía eléctrica, gas, vapor y agua caliente	242	225	214	213	221
41 Captación, depuración y distribución de agua	116	128	137	146	169

.../...

## 4.4 Afiliados a la Seguridad Social en la industria por ramas de actividad (continuación)

### Años 1999-2007

Datos en medias anuales

	2004	2005	2006	2007
<b>TOTAL INDUSTRIA</b>	<b>30.970</b>	<b>30.788</b>	<b>30.374</b>	<b>30.780</b>
<b>C Extracción de otros minerales excepto productos energét.</b>	<b>182</b>	<b>186</b>	<b>631</b>	<b>774</b>
10 Extracción y aglomeración de antracita, hulla, lignito y turba	0	0	6	6
11 Extrac. crudos petróleo y gas natural; actividades de serv. relacionados con las explot. petrolíf. y de gas, excepto activid. de prospección	1	1	1	1
12 Extracción de minerales de uranio y torio	0	0	1	1
13 Extracción de minerales metálicos	2	2	12	15
14 Extracción de minerales no metálicos ni energéticos	179	183	612	751
<b>D Industria manufacturera</b>	<b>30.387</b>	<b>30.191</b>	<b>29.331</b>	<b>29.647</b>
15 Industria de productos alimenticios y bebidas	6.305	6.477	6.070	6.426
16 Industria del tabaco	646	644	667	677
17 Industria textil	699	658	695	750
18 Industria de la confección y de la peletería	678	566	712	721
19 Preparación curtido y acabado del cuero; fabric. artíc. marroquinería y viaje; artículos de guarnicionería talabartería y zapatería	3.501	3.471	3.180	3.040
20 Indust. de madera y corcho, excepto muebles; cestería y espartería	1.464	1.465	1.271	1.183
21 Industria del papel	490	476	553	609
22 Edición, artes gráficas y reproducción de soportes grabados	836	871	778	846
23 Coquerías, refino de petróleo y tratamiento de combust. nucleares	0	0	0	0
24 Industria química	705	760	774	738
25 Fabricación de productos de caucho y materias plásticas	2.209	1.957	1.992	1.883
26 Fabricación de otros productos minerales no metálicos	2.033	2.071	2.109	2.085
27 Metalurgia	471	428	390	262
28 Fabric. de productos metálicos, excepto maquinaria y equipo	3.615	3.612	3.723	4.144
29 Industria de la construcción de maquinaria y equipo mecánico	1.808	1.826	1.448	1.291
30 Fabricación de máquinas de oficina y equipos informáticos	28	21	21	20
31 Fabricación de maquinaria y material eléctrico	272	257	295	302
32 Fabricación de material electrónico; fabricación de equipo y aparatos de radio, televisión y comunicaciones	53	51	75	67
33 Fabricación de equipo e instrumentos médico-quirúrgicos de precisión, óptica y relojería	102	102	107	138
34 Fabricación de vehículos de motor, remolques y semirremolques	1.504	1.570	1.566	1.654
35 Fabricación de otro material de transporte	192	201	197	168
36 Fabricación de muebles; otras industrias manufactureras	2.766	2.672	2.645	2.560
37 Reciclaje	10	38	64	83
<b>E Producción y distribuc. de energía eléctrica, gas y agua</b>	<b>401</b>	<b>411</b>	<b>413</b>	<b>359</b>
40 Produc. y distribuc. de energía eléctrica, gas, vapor y agua caliente	219	234	234	193
41 Captación, depuración y distribución de agua	182	176	179	166

Fuente: Ministerio de Trabajo e Inmigración.

## 4.5 Coste laboral por trabajador y mes en La Rioja Serie Trimestral. Años 2000-2007

Unidad: Euros

	Total			Industria		
	Coste Laboral Total	Coste Salarial	Otros Costes	Coste Laboral Total	Coste Salarial	Otros Costes
2000 I	1.525,0	1.112,5	412,5	1.585,9	1.167,4	418,5
II	1.721,9	1.295,3	426,6	1.756,7	1.335,9	420,8
III	1.621,8	1.197,5	424,3	1.665,9	1.238,7	427,2
IV	1.774,8	1.354,9	419,9	1.851,8	1.424,2	427,6
2001 I	1.587,9	1.149,5	438,5	1.663,1	1.209,5	453,5
II	1.768,8	1.329,2	439,6	1.839,5	1.396,7	442,8
III	1.662,6	1.211,8	450,8	1.764,9	1.312,0	452,9
IV	1.840,9	1.383,9	457,1	1.907,2	1.439,0	468,2
2002 I	1.628,7	1.170,3	458,3	1.705,4	1.232,7	472,7
II	1.823,0	1.361,4	461,6	1.944,1	1.459,4	484,7
III	1.696,0	1.226,3	469,7	1.811,6	1.330,3	481,3
IV	1.896,3	1.431,8	464,5	1.986,6	1.480,1	506,5
2003 I	1.698,6	1.221,0	477,6	1.833,6	1.312,4	521,1
II	1.923,1	1.440,9	482,1	2.111,6	1.585,2	526,4
III	1.737,5	1.249,4	488,1	1.924,2	1.408,6	515,6
IV	1.976,1	1.482,4	493,7	2.092,5	1.575,7	516,8
2004 I	1.759,8	1.263,4	496,4	1.915,7	1.384,0	531,7
II	1.958,4	1.455,6	502,8	2.119,9	1.595,8	524,1
III	1.773,6	1.285,4	488,2	1.987,6	1.459,2	528,4
IV	2.000,6	1.505,8	494,8	2.148,8	1.608,6	540,3
2005 I	1.829,7	1.328,8	500,8	1.979,6	1.436,7	542,9
II	2.033,7	1.531,2	502,5	2.206,6	1.661,4	545,2
III	1.838,7	1.325,3	513,4	2.017,2	1.472,3	545,0
IV	2.074,3	1.561,5	512,7	2.214,1	1.655,2	558,9
2006 I	1.907,6	1.383,1	524,5	2.030,4	1.466,8	563,6
II	2.116,8	1.574,1	542,7	2.266,8	1.669,6	597,1
III	1.911,4	1.381,9	529,5	2.045,8	1.494,6	551,2
IV	2.169,0	1.632,7	536,4	2.256,7	1.691,6	565,1
2007 I	1.937,2	1.410,6	526,5	2.053,8	1.487,7	566,2
II	2.151,1	1.622,8	528,3	2.277,5	1.713,7	563,8
III	1.996,5	1.446,9	549,6	2.194,7	1.584,4	610,4
IV	2.237,5	1.684,4	553,2	2.377,3	1.791,9	585,4

Fuente: Encuesta Trimestral de Coste Laboral. INE

#### 4.6 Coste laboral por trabajador y mes en La Rioja Años 2000-2007

	Total			Industria		
	Coste Laboral Total	Coste Salarial	Otros Costes	Coste Laboral Total	Coste Salarial	Otros Costes
<b>Medias anuales</b>						
2000	1.660,9	1.240,1	420,8	1.715,1	1.291,5	423,5
2001	1.715,0	1.268,6	446,5	1.793,7	1.339,3	454,3
2002	1.761,0	1.297,5	463,5	1.861,9	1.375,6	486,3
2003	1.833,8	1.348,4	485,4	1.990,5	1.470,5	520,0
2004	1.873,1	1.377,5	495,5	2.043,0	1.511,9	531,1
2005	1.944,1	1.436,7	507,4	2.104,4	1.556,4	548,0
2006	2.026,2	1.492,9	533,3	2.149,9	1.580,7	569,3
2007	2.080,6	1.541,2	539,4	2.225,8	1.644,4	581,4
<b>Variación interanual</b>						
2000						
2001	3,3	2,3	6,1	4,6	3,7	7,3
2002	2,7	2,3	3,8	3,8	2,7	7,0
2003	4,1	3,9	4,7	6,9	6,9	6,9
2004	2,1	2,2	2,1	2,6	2,8	2,1
2005	3,8	4,3	2,4	3,0	2,9	3,2
2006	4,2	3,9	5,1	2,2	1,6	3,9
2007	2,7	3,2	1,2	3,5	4,0	2,1

**Fuente:** Encuesta Trimestral Laboral.INE

## 5.1 Principales variables de la Encuesta Industrial de Empresas. Años 1993-2006

	1993	1994	1995	1996	1997	1998	1999
Personas ocupadas	25.678	26.860	27.322	26.677	27.829	27.479	29.842
Horas trabajadas	44.780	46.437	47.621	46.992	48.439	47.931	51.649
Importe neto de la cifra de negocios	2.216.724	2.616.204	2.934.079	3.149.869	3.564.175	3.832.207	3.917.828
Total de ingresos de explotación	2.241.147	2.653.447	2.967.567	3.184.765	3.602.935	3.867.125	3.965.200
Variación de existencias de productos	2.015	16.545	37.117	17.855	38.070	51.335	11.090
Cons. y trab. realizados por otras empr.	1.220.398	1.499.286	1.724.389	1.829.299	2.094.087	2.302.550	2.346.837
Gastos de personal	426.760	463.804	495.375	520.816	543.537	554.295	601.055
Total de gastos de explotación	2.057.978	2.437.074	2.741.220	2.899.034	3.277.168	3.520.834	3.602.525

.../...

(Continuación)

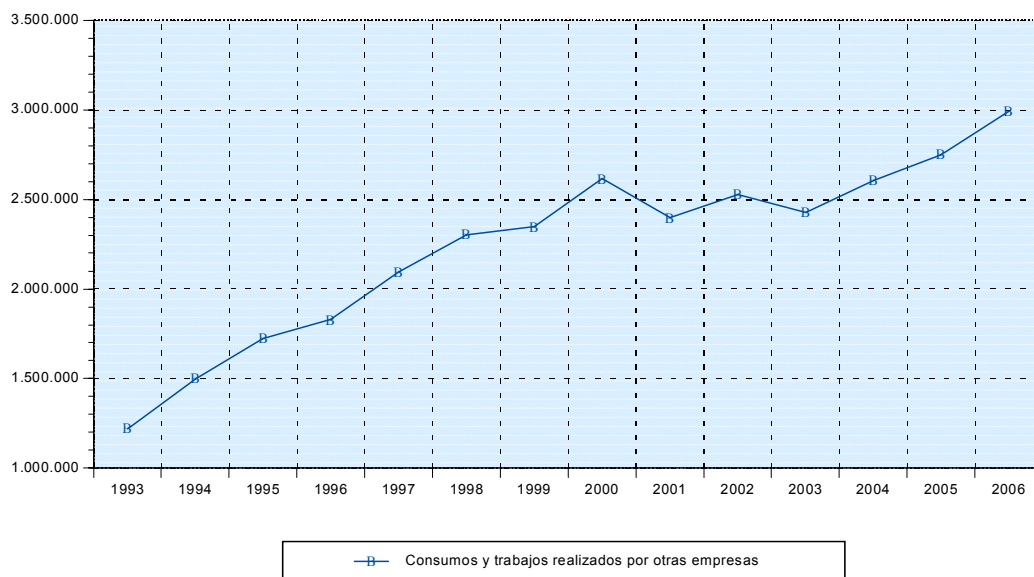
	2000	2001	2002	2003	2004	2005	2006
Personas ocupadas	29.759	30.715	30.850	30.616	31.778	30.761	30.824
Horas trabajadas	51.777	53.821	53.418	53.141	55.398	53.525	53.551
Importe neto de la cifra de negocios	4.346.266	4.257.843	4.360.964	4.347.039	4.775.753	5.014.622	5.386.456
Total de ingresos de explotación	4.413.781	4.322.618	4.430.785	4.435.159	4.883.302	5.096.753	5.492.463
Variación de existencias de productos	69.756	10.251	-7.749	31.732	16.003	12.950	23.758
Cons. y trab. realizados por otras empr.	2.615.755	2.397.815	2.528.794	2.427.122	2.607.694	2.748.876	2.991.484
Gastos de personal	642.629	699.944	719.395	747.112	800.867	825.983	854.235
Total de gastos de explotación	4.057.058	3.846.898	4.063.062	4.045.021	4.412.169	4.651.439	4.960.230

**Fuente:** INE. Encuesta Industrial de Empresas

NOTA: Unidades de horas trabajadas en miles de horas

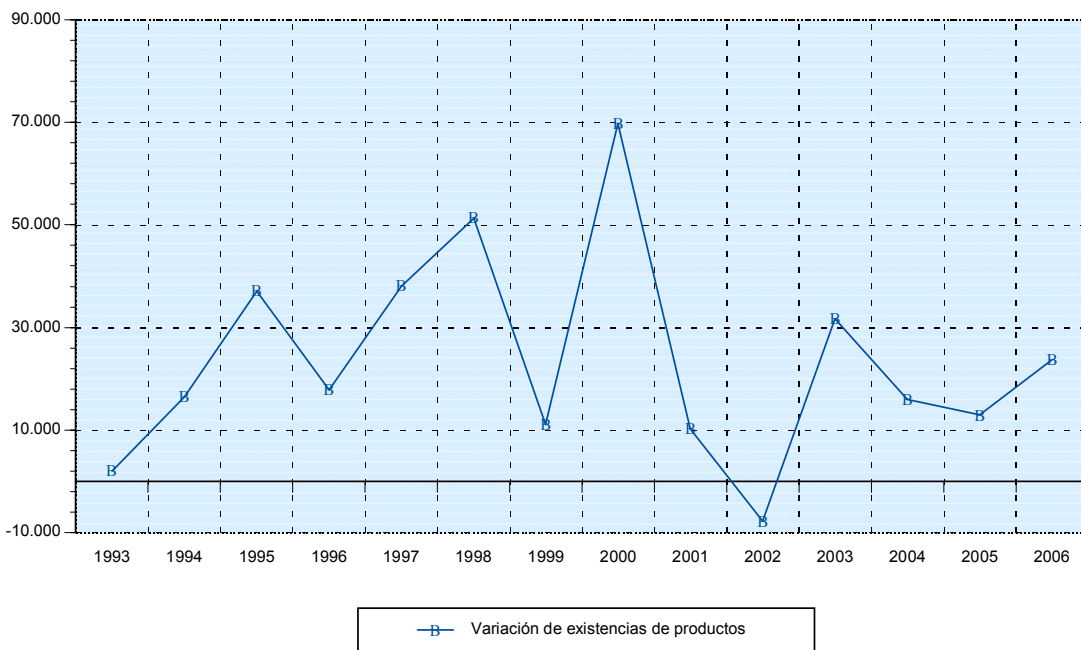
NOTA: Unidades económicas en miles de Euros

Consumos y trabajos realizados por otras empresas en la industria. La Rioja, 1993 -2006  
(Valores en miles de euros)

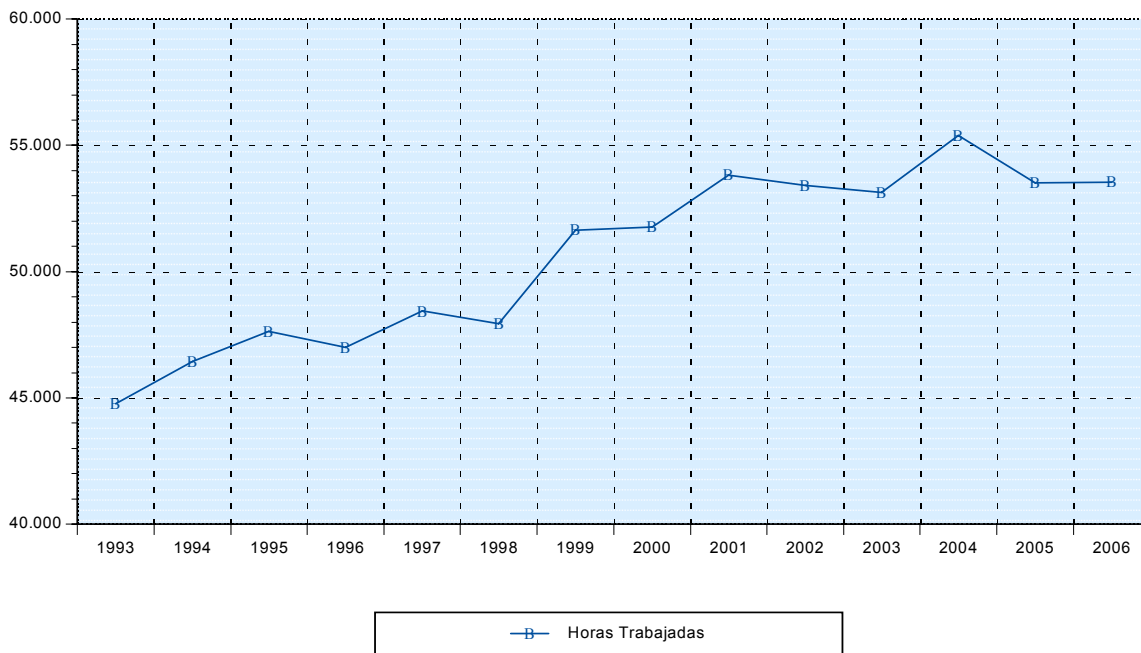




Variación de existencias de productos de la Industria. La Rioja, 1993 -2006  
(Valores en miles de euros)



Horas trabajadas en la industria. La Rioja, 1993 -2006  
(Valores en miles de horas trabajadas)



## 5.2 Principales variables de las diferentes agrupaciones de actividad Año 2005

	Personas ocupadas	Horas trabajadas	Cifra de negocios	Ingresos explotac.	Gastos de personal	Gastos de explotac.
<b>Total</b>	30.761	53.525.170	5.014.622	5.096.753	825.983	4.651.439
Industrias extractivas, energía y agua	563	899.692	331.974	345.417	21.927	249.496
Maquinaria y equipo mecánico	1.678	2.910.401	220.180	232.850	48.389	221.587
Material y equipo eléctrico y óptico	363	625.946	39.164	39.391	9.026	37.388
Material de transporte	1.459	2.419.612	155.198	157.025	46.134	150.247
Muebles, reciclaje e industrias manufact.	2.563	4.462.537	189.528	190.246	49.960	177.361
Alimentación, bebidas y tabaco	7.481	13.089.716	1.792.596	1.825.798	219.578	1.654.111
Industria textil, confec., cuero y calzado	4.610	8.130.614	418.409	422.004	87.230	408.061
Madera y corcho	1.272	2.252.574	158.396	159.365	28.968	147.054
Papel, edición y artes gráficas	1.177	2.072.997	120.703	122.212	29.963	112.910
Industria química	663	1.157.487	104.925	105.235	20.750	101.360
Caucho y materias plásticas	2.281	3.880.041	303.060	312.100	70.618	299.348
Productos minerales no metálicos	2.098	3.651.235	334.899	335.638	61.287	305.844
Metalurgia y fabricación prod. metálicos	4.554	7.972.318	845.589	849.473	132.153	786.672

**Fuente:** Elaboración propia a partir de Encuesta Industrial de Empresas

NOTA: Unidades económicas en miles de Euros

## 5.3 Principales variables de las diferentes agrupaciones de actividad Año 2006

	Personas ocupadas	Horas trabajadas	Cifra de negocios	Ingresos explotac.	Gastos de personal	Gastos de explotac.
<b>Total</b>	30.824	53.550.761	5.386.456	5.492.463	854.235	4.960.230
Industrias extractivas, energía y agua	564	968.089	352.270	364.637	22.554	275.481
Maquinaria y equipo mecánico	1.478	2.636.079	214.377	217.223	47.526	170.158
Material y equipo eléctrico y óptico	387	668.083	48.400	48.545	10.278	45.506
Material de transporte	1.452	2.406.966	171.990	173.724	49.176	167.411
Muebles, reciclaje e industrias manufact.	2.424	4.230.176	178.207	178.924	53.609	169.697
Alimentación, bebidas y tabaco	7.706	13.354.667	2.119.991	2.185.218	233.281	1.942.637
Industria textil, confec., cuero y calzado	4.629	8.130.720	435.827	439.462	85.328	424.331
Madera y corcho	1.189	2.075.349	182.805	183.828	28.106	164.091
Papel, edición y artes gráficas	1.175	2.051.895	124.428	124.768	31.278	115.671
Industria química	696	1.263.634	130.970	131.610	23.726	124.543
Caucho y materias plásticas	2.310	3.972.659	309.259	317.770	72.327	317.498
Productos minerales no metálicos	2.195	3.750.651	391.898	395.510	66.307	354.389
Metalurgia y fabricación prod. metálicos	4.619	8.041.793	726.034	731.245	130.738	688.816

**Fuente:** Elaboración propia a partir de Encuesta Industrial de Empresas

NOTA: Unidades económicas en miles de Euros

## 5.4 Cifra de negocios según pertenencia a un grupo de sociedades de la empresa Año 2005

	Empresa pertenece a un grupo de sociedades	Empresa no pertenece a un grupo de sociedades	Total
<b>Total</b>	1.896.443	3.118.179	5.014.622
Industrias extractivas, energía y agua	192.077	139.897	331.974
Maquinaria y equipo mecánico	82.328	137.852	220.180
Material y equipo eléctrico electrónico y óptico	1.719	37.444	39.164
Material de transporte	133.830	21.369	155.198
Muebles, reciclaje e industrias manufactureras	7.321	182.206	189.528
Alimentación, bebidas y tabaco	566.834	1.225.762	1.792.596
Industria textil, confección, cuero y calzado	0	418.409	418.409
Madera y corcho	47.580	110.817	158.396
Papel, edición y artes gráficas	50.632	70.071	120.703
Industria química	63.655	41.271	104.925
Caucho y materias plásticas	187.717	115.343	303.060
Productos minerales no metálicos diversos	104.405	230.494	334.899
Metalurgia y fabricación de productos metálicos	458.345	387.245	845.589

**Fuente:** Elaboración propia a partir de Encuesta Industrial de Empresas

**NOTA:** Unidades económicas en miles de euro:

## 5.5 Cifra de negocios según pertenencia a un grupo de sociedades de la empresa Año 2006

	Empresa pertenece a un grupo de sociedades	Empresa no pertenece a un grupo de sociedades	Total
<b>Total</b>	2.337.435	3.049.021	5.386.456
Industrias extractivas, energía y agua	284.174	68.096	352.270
Maquinaria y equipo mecánico	39.902	174.475	214.377
Material y equipo eléctrico electrónico y óptico	2.590	45.810	48.400
Material de transporte	146.519	25.471	171.990
Muebles, reciclaje e industrias manufactureras	8.539	169.668	178.207
Alimentación, bebidas y tabaco	1.061.691	1.058.300	2.119.991
Industria textil, confección, cuero y calzado	0	435.827	435.827
Madera y corcho	61.563	121.242	182.805
Papel, edición y artes gráficas	54.283	70.145	124.428
Industria química	83.714	47.256	130.970
Caucho y materias plásticas	177.787	131.471	309.259
Productos minerales no metálicos diversos	131.914	259.984	391.898
Metalurgia y fabricación de productos metálicos	284.758	441.276	726.034

**Fuente:** Elaboración propia a partir de Encuesta Industrial de Empresas

**NOTA:** Unidades económicas en miles de euro:

## 5.6 Cifra de negocios según el número de establecimientos de la empresa Año 2005

	Empresas con un solo establecimiento industrial	Empresas con más de un establecimiento industrial	Total
<b>Total</b>	3.507.261	1.507.361	5.014.622
Industrias extractivas, energía y agua	41.846	290.128	331.974
Maquinaria y equipo mecánico	142.362	77.818	220.180
Material y equipo eléctrico electrónico y óptico	39.164	0	39.164
Material de transporte	66.734	88.464	155.198
Muebles, reciclaje e industrias manufactureras	189.528	0	189.528
Alimentación, bebidas y tabaco	1.296.542	496.053	1.792.596
Industria textil, confección, cuero y calzado	413.988	4.421	418.409
Madera y corcho	151.868	6.528	158.396
Papel, edición y artes gráficas	104.149	16.554	120.703
Industria química	55.345	49.580	104.925
Caucho y materias plásticas	182.083	120.977	303.060
Productos minerales no metálicos diversos	243.375	91.525	334.899
Metalurgia y fabricación de productos metálicos	580.277	265.312	845.589

**Fuente:** Elaboración propia a partir de Encuesta Industrial de Empresas

**NOTA:** Unidades económicas en miles de euro:

## 5.7 Cifra de negocios según el número de establecimientos de la empresa Año 2006

	Empresas con un solo establecimiento industrial	Empresas con más de un establecimiento industrial	Total
<b>Total</b>	3.947.541	1.438.915	5.386.456
Industrias extractivas, energía y agua	48.072	304.198	352.270
Maquinaria y equipo mecánico	194.043	20.334	214.377
Material y equipo eléctrico electrónico y óptico	48.400	0	48.400
Material de transporte	82.741	89.249	171.990
Muebles, reciclaje e industrias manufactureras	178.207	0	178.207
Alimentación, bebidas y tabaco	1.649.555	470.436	2.119.991
Industria textil, confección, cuero y calzado	429.807	6.020	435.827
Madera y corcho	171.673	11.132	182.805
Papel, edición y artes gráficas	108.350	16.078	124.428
Industria química	130.128	841	130.970
Caucho y materias plásticas	183.617	125.642	309.259
Productos minerales no metálicos diversos	281.057	110.841	391.898
Metalurgia y fabricación de productos metálicos	441.891	284.143	726.034

**Fuente:** Elaboración propia a partir de Encuesta Industrial de Empresas

**NOTA:** Unidades económicas en miles de euro:

## 5.8 Cifra de negocios según el tamaño de la empresa Año 2005

	1-9	10-19	20-49	50 ó más
<b>Total</b>	584.588	478.407	1.077.659	2.808.909
Industrias extractivas, energía y agua	82.328	38.561	21.175	189.910
Maquinaria y equipo mecánico	12.410	41.520	48.965	117.286
Material y equipo eléctrico y óptico	5.795	7.989	»	»
Material de transporte	2.783	6.313	8.471	137.633
Muebles, reciclaje e industrias manufact.	36.782	34.666	70.186	47.894
Alimentación, bebidas y tabaco	195.072	170.313	345.369	1.081.842
Industria textil, confec., cuero y calzado	59.559	47.834	188.878	122.138
Madera y corcho	27.148	27.473	61.214	42.561
Papel, edición y artes gráficas	17.066	5.323	25.081	73.233
Industria química	11.997	6.581	»	»
Caucho y materias plásticas	13.900	23.970	52.418	212.772
Productos minerales no metálicos	41.478	33.155	123.968	136.299
Metalurgia y fabricación prod. metálicos	78.271	34.711	131.936	600.672

**Fuente:** Elaboración propia a partir de Encuesta Industrial de Empresas

**NOTA:** Unidades económicas en miles de Euros

» : Dato sujeto a secreto estadístico.

## 5.9 Cifra de negocios según el tamaño de la empresa Año 2006

	1-9	10-19	20-49	50 ó más
<b>Total</b>	747.329	596.615	1.252.990	2.789.522
Industrias extractivas, energía y agua	78.599	41.690	10.679	221.302
Maquinaria y equipo mecánico	17.960	82.302	61.167	52.948
Material y equipo eléctrico y óptico	4.686	11.440	»	»
Material de transporte	3.751	5.287	11.632	151.320
Muebles, reciclaje e industrias manufact.	24.615	32.649	62.610	58.333
Alimentación, bebidas y tabaco	414.355	135.232	418.975	1.151.428
Industria textil, confec., cuero y calzado	21.067	107.869	181.535	125.357
Madera y corcho	30.763	21.324	81.075	49.643
Papel, edición y artes gráficas	19.079	5.068	22.207	78.074
Industria química	17.167	12.379	»	»
Caucho y materias plásticas	15.775	24.885	47.190	221.409
Productos minerales no metálicos	24.872	47.878	137.562	181.586
Metalurgia y fabricación prod. metálicos	74.640	68.612	146.768	436.014

**Fuente:** Elaboración propia a partir de Encuesta Industrial de Empresas

**NOTA:** Unidades económicas en miles de Euros

» : Dato sujeto a secreto estadístico.

## 5.10 Cifra de negocios según el tamaño del centro de actividad Año 2005

	1-9	10-19	20-49	50 ó más
<b>Total</b>	641.000	457.349	1.207.991	2.708.282
Industrias extractivas, energía y agua	118.643	7.864	62.748	142.720
Maquinaria y equipo mecánico	12.410	44.151	47.722	115.897
Material y equipo eléctrico y óptico	5.795	7.989	»	»
Material de transporte	2.783	6.313	13.697	132.406
Muebles, reciclaje e industrias manufact.	36.782	34.666	70.186	47.894
Alimentación, bebidas y tabaco	207.718	172.737	352.047	1.060.093
Industria textil, confec., cuero y calzado	60.081	47.834	188.357	122.138
Madera y corcho	29.475	27.473	64.865	36.583
Papel, edición y artes gráficas	17.066	5.323	25.081	73.233
Industria química	12.723	7.928	»	»
Caucho y materias plásticas	13.900	23.970	60.705	204.486
Productos minerales no metálicos	45.355	36.392	127.661	125.491
Metalurgia y fabricación prod. metálicos	78.271	34.711	131.936	600.672

**Fuente:** Elaboración propia a partir de la Encuesta Industrial de Empresas

**NOTA:** Unidades económicas en miles de Euros

» : Dato sujeto a secreto estadístico.

## 5.11 Cifra de negocios según el tamaño del centro de actividad Año 2006

	1-9	10-19	20-49	50 ó más
<b>Total</b>	806.377	601.784	1.284.175	2.694.119
Industrias extractivas, energía y agua	114.827	33.137	16.871	187.435
Maquinaria y equipo mecánico	17.960	85.526	61.167	49.724
Material y equipo eléctrico y óptico	4.686	11.440	»	»
Material de transporte	3.751	5.287	11.632	151.320
Muebles, reciclaje e industrias manufact.	24.615	32.649	62.610	58.333
Alimentación, bebidas y tabaco	417.888	140.355	415.433	1.146.315
Industria textil, confec., cuero y calzado	22.179	107.869	186.443	119.337
Madera y corcho	40.177	23.042	71.290	48.297
Papel, edición y artes gráficas	19.079	5.068	22.207	78.074
Industria química	17.167	12.379	»	»
Caucho y materias plásticas	15.775	24.885	72.157	196.442
Productos minerales no metálicos	32.296	51.536	146.007	162.058
Metalurgia y fabricación prod. metálicos	75.977	68.612	146.768	434.677

**Fuente:** Elaboración propia a partir de la Encuesta Industrial de Empresas

**NOTA:** Unidades económicas en miles de Euros

» : Dato sujeto a secreto estadístico.

## 5.12 Cifra de negocios según tipo de capital (extranjero o nacional) de la empresa Año 2005

	Empresas con capital extranjero	Empresas sin capital extranjero	Total
<b>Total</b>	1.087.014	3.927.608	5.014.622
Industrias extractivas, energía y agua	2.167	329.807	331.974
Maquinaria y equipo mecánico	84.506	135.674	220.180
Material y equipo eléctrico electrónico y óptico	0	39.164	39.164
Material de transporte	83.238	71.961	155.198
Muebles, reciclaje e industrias manufactureras	0	189.528	189.528
Alimentación, bebidas y tabaco	433.371	1.359.225	1.792.596
Industria textil, confección, cuero y calzado	0	418.409	418.409
Madera y corcho	10.997	147.399	158.396
Papel, edición y artes gráficas	0	120.703	120.703
Industria química	0	104.925	104.925
Caucho y materias plásticas	46.359	256.702	303.060
Productos minerales no metálicos diversos	41.142	293.758	334.899
Metalurgia y fabricación de productos metálicos	385.235	460.354	845.589

**Fuente:** Elaboración propia a partir de Encuesta Industrial de Empresas

**NOTA:** Unidades económicas en miles de euro:

## 5.13 Cifra de negocios según tipo de capital (extranjero o nacional) de la empresa Año 2006

	Empresas con capital extranjero	Empresas sin capital extranjero	Total
<b>Total</b>	804.193	4.582.262	5.386.456
Industrias extractivas, energía y agua	0	352.270	352.270
Maquinaria y equipo mecánico	15.970	198.407	214.377
Material y equipo eléctrico electrónico y óptico	0	48.400	48.400
Material de transporte	126.963	45.027	171.990
Muebles, reciclaje e industrias manufactureras	0	178.207	178.207
Alimentación, bebidas y tabaco	408.668	1.711.323	2.119.991
Industria textil, confección, cuero y calzado	0	435.827	435.827
Madera y corcho	13.267	169.538	182.805
Papel, edición y artes gráficas	0	124.428	124.428
Industria química	0	130.970	130.970
Caucho y materias plásticas	42.455	266.804	309.259
Productos minerales no metálicos diversos	101.809	290.089	391.898
Metalurgia y fabricación de productos metálicos	95.060	630.974	726.034

**Fuente:** Elaboración propia a partir de Encuesta Industrial de Empresas

**NOTA:** Unidades económicas en miles de euro:

## 5.14 Cifra de negocios según las diferentes formas jurídicas de la empresa Año 2005

	Sociedad Anónima	Sociedad de Responsab. Limitada	Otras Formas Jurídicas	Total
<b>Total</b>	3.002.173	1.670.394	342.054	5.014.622
Industrias extractivas, energía y agua	291.905	33.559	6.509	331.974
Maquinaria y equipo mecánico	72.136	141.386	6.658	220.180
Material y equipo eléctrico electrónico y óptico	14.889	19.131	5.143	39.164
Material de transporte	33.995	118.389	2.815	155.198
Muebles, reciclaje e industrias manufactureras	59.993	81.071	48.463	189.528
Alimentación, bebidas y tabaco	1.310.248	301.376	180.972	1.792.596
Industria textil, confección, cuero y calzado	214.617	179.512	24.280	418.409
Madera y corcho	58.891	82.767	16.739	158.396
Papel, edición y artes gráficas	96.644	17.774	6.285	120.703
Industria química	70.882	27.792	6.251	104.925
Caucho y materias plásticas	218.755	83.792	514	303.060
Productos minerales no metálicos diversos	248.946	80.784	5.169	334.899
Metalurgia y fabricación de productos metálicos	310.273	503.061	32.255	845.589

**Fuente:** Elaboración propia a partir de Encuesta Industrial de Empresas

**NOTA:** Unidades económicas en miles de euro;

## 5.15 Cifra de negocios según las diferentes formas jurídicas de la empresa Año 2006

	Sociedad Anónima	Sociedad de Responsab. Limitada	Otras Formas Jurídicas	Total
<b>Total</b>	3.302.898	1.673.343	410.214	5.386.456
Industrias extractivas, energía y agua	309.658	35.161	7.450	352.270
Maquinaria y equipo mecánico	70.359	139.341	4.678	214.377
Material y equipo eléctrico electrónico y óptico	22.774	23.593	2.032	48.400
Material de transporte	33.884	134.935	3.171	171.990
Muebles, reciclaje e industrias manufactureras	60.107	73.974	44.126	178.207
Alimentación, bebidas y tabaco	1.528.617	328.529	262.844	2.119.991
Industria textil, confección, cuero y calzado	193.877	212.784	29.167	435.827
Madera y corcho	68.388	92.464	21.953	182.805
Papel, edición y artes gráficas	104.964	14.694	4.770	124.428
Industria química	84.459	41.629	4.882	130.970
Caucho y materias plásticas	204.905	101.966	2.388	309.259
Productos minerales no metálicos diversos	278.921	110.152	2.825	391.898
Metalurgia y fabricación de productos metálicos	341.985	364.120	19.928	726.034

**Fuente:** Elaboración propia a partir de Encuesta Industrial de Empresas

**NOTA:** Unidades económicas en miles de euro;



## 5.16 Cifra de negocios (peso de cada agrupación de actividad en la industria) Año 2006

	La Rioja		España	
	Cifra negocio	%	Cifra negocio	%
<b>Total</b>	5.386.456		588.384.429	
Industrias extractivas, energía y agua	352.270	6,5%	104.386.090	17,7%
Maquinaria y equipo mecánico	214.377	4,0%	30.199.855	5,1%
Material y equipo eléctrico electrónico y óptico	48.400	0,9%	31.729.959	5,4%
Material de transporte	171.990	3,2%	70.499.211	12,0%
Muebles, reciclaje e industrias manufact.	178.207	3,3%	16.834.531	2,9%
Alimentación, bebidas y tabaco	2.119.991	39,4%	90.590.128	15,4%
Industria textil, confección, cuero y calzado	435.827	8,1%	20.964.594	3,6%
Madera y corcho	182.805	3,4%	10.992.136	1,9%
Papel, edición y artes gráficas	124.428	2,3%	30.815.494	5,2%
Industria química	130.970	2,4%	47.138.083	8,0%
Caucho y materias plásticas	309.259	5,7%	20.450.564	3,5%
Productos minerales no metálicos diversos	391.898	7,3%	36.423.692	6,2%
Metalurgia y fabricación productos metálicos	726.034	13,5%	77.360.092	13,1%

**Fuente:** INE. Encuesta industrial de empresas  
**NOTA:** Unidades económicas en miles de Euros

## 5.17 Ocupación (peso de cada agrupación de actividad en la industria) Año 2006

	La Rioja		España	
	Ocupados	%	Ocupados	%
<b>Total</b>	30.824		2.623.831	
Industrias extractivas, energía y agua	564	1,8%	112.552	4,3%
Maquinaria y equipo mecánico	1.478	4,8%	189.473	7,2%
Material y equipo eléctrico electrónico y óptico	387	1,3%	149.113	5,7%
Material de transporte	1.452	4,7%	212.928	8,1%
Muebles, reciclaje e industrias manufact.	2.424	7,9%	167.715	6,4%
Alimentación, bebidas y tabaco	7.706	25,0%	386.704	14,7%
Industria textil, confección, cuero y calzado	4.629	15,0%	216.040	8,2%
Madera y corcho	1.189	3,9%	98.237	3,7%
Papel, edición y artes gráficas	1.175	3,8%	201.076	7,7%
Industria química	696	2,3%	136.116	5,2%
Caucho y materias plásticas	2.310	7,5%	118.197	4,5%
Productos minerales no metálicos diversos	2.195	7,1%	196.983	7,5%
Metalurgia y fabricación productos metálicos	4.619	15,0%	438.697	16,7%

**Fuente:** INE. Encuesta industrial de empresas

## 5.18 Ocupados según la pertenencia a un grupo de sociedades de la empresa Año 2005

	Empresa pertenece a un grupo de sociedades	Empresa no pertenece a un grupo de sociedades	Total
<b>Total</b>	7.672	23.088	30.761
Industrias extractivas, energía y agua	244	319	563
Maquinaria y equipo mecánico	553	1.125	1.678
Material y equipo eléctrico electrónico y óptico	43	320	363
Material de transporte	1.161	298	1.459
Muebles, reciclaje e industrias manufactureras	52	2.511	2.563
Alimentación, bebidas y tabaco	1.766	5.715	7.481
Industria textil, confección, cuero y calzado	0	4.610	4.610
Madera y corcho	256	1.016	1.272
Papel, edición y artes gráficas	354	823	1.177
Industria química	349	314	663
Caucho y materias plásticas	1.203	1.079	2.281
Productos minerales no metálicos diversos	484	1.614	2.098
Metalurgia y fabricación de productos metálicos	1.208	3.346	4.554

**Fuente:** Elaboración propia a partir de Encuesta Industrial de Empresas

## 5.19 Ocupados según la pertenencia a un grupo de sociedades de la empresa Año 2006

	Empresa pertenece a un grupo de sociedades	Empresa no pertenece a un grupo de sociedades	Total
<b>Total</b>	8.504	22.320	30.824
Industrias extractivas, energía y agua	297	268	564
Maquinaria y equipo mecánico	284	1.194	1.478
Material y equipo eléctrico electrónico y óptico	54	333	387
Material de transporte	1.178	274	1.452
Muebles, reciclaje e industrias manufactureras	55	2.369	2.424
Alimentación, bebidas y tabaco	2.777	4.929	7.706
Industria textil, confección, cuero y calzado	0	4.629	4.629
Madera y corcho	258	931	1.189
Papel, edición y artes gráficas	349	826	1.175
Industria química	351	345	696
Caucho y materias plásticas	1.233	1.077	2.310
Productos minerales no metálicos diversos	618	1.576	2.195
Metalurgia y fabricación de productos metálicos	1.050	3.569	4.619

**Fuente:** Elaboración propia a partir de Encuesta Industrial de Empresas

## 5.20 Ocupados según el número de establecimientos de la empresa Año 2005

	Empresas con un solo establecimiento industrial	Empresas con más de un establecimiento industrial	Total
<b>Total</b>	24.730	6.031	30.761
Industrias extractivas, energía y agua	337	226	563
Maquinaria y equipo mecánico	1.144	534	1.678
Material y equipo eléctrico electrónico y óptico	363	0	363
Material de transporte	817	642	1.459
Muebles, reciclaje e industrias manufactureras	2.563	0	2.563
Alimentación, bebidas y tabaco	5.573	1.908	7.481
Industria textil, confección, cuero y calzado	4.571	39	4.610
Madera y corcho	1.236	36	1.272
Papel, edición y artes gráficas	1.078	99	1.177
Industria química	339	324	663
Caucho y materias plásticas	1.500	781	2.281
Productos minerales no metálicos diversos	1.705	393	2.098
Metalurgia y fabricación de productos metálicos	3.505	1.049	4.554

*Fuente: Elaboración propia a partir de Encuesta Industrial de Empresas*

## 5.21 Ocupados según el número de establecimientos de la empresa Año 2006

	Empresas con un solo establecimiento industrial	Empresas con más de un establecimiento industrial	Total
<b>Total</b>	25.578	5.246	30.824
Industrias extractivas, energía y agua	343	221	564
Maquinaria y equipo mecánico	1.333	145	1.478
Material y equipo eléctrico electrónico y óptico	387	0	387
Material de transporte	833	619	1.452
Muebles, reciclaje e industrias manufactureras	2.424	0	2.424
Alimentación, bebidas y tabaco	5.960	1.746	7.706
Industria textil, confección, cuero y calzado	4.570	59	4.629
Madera y corcho	1.171	18	1.189
Papel, edición y artes gráficas	1.089	86	1.175
Industria química	688	8	696
Caucho y materias plásticas	1.418	892	2.310
Productos minerales no metálicos diversos	1.767	428	2.195
Metalurgia y fabricación de productos metálicos	3.595	1.024	4.619

*Fuente: Elaboración propia a partir de Encuesta Industrial de Empresas*

## 5.22 Ocupación según el tamaño de la empresa Año 2005

	1-9	10-19	20-49	50 ó más
<b>Total</b>	5.018	4.141	8.355	13.246
Industrias extractivas, energía y agua	77	69	176	241
Maquinaria y equipo mecánico	220	258	457	743
Material y equipo eléctrico y óptico	113	73	»	»
Material de transporte	49	80	115	1.215
Muebles, reciclaje e industrias manufact.	468	715	847	532
Alimentación, bebidas y tabaco	1.225	909	1.337	4.010
Industria textil, confec., cuero y calzado	923	695	1.935	1.057
Madera y corcho	280	237	516	239
Papel, edición y artes gráficas	304	107	224	542
Industria química	82	65	»	»
Caucho y materias plásticas	107	189	527	1.459
Productos minerales no metálicos	299	276	832	691
Metalurgia y fabricación prod. metálicos	871	469	992	2.221

**Fuente:** Elaboración propia a partir de Encuesta Industrial de Empresas

**NOTA:** Unidades económicas en miles de Euros

» : Dato sujeto a secreto estadístico.

## 5.23 Ocupación según el tamaño de la empresa Año 2006

	1-9	10-19	20-49	50 ó más
<b>Total</b>	4.652	4.956	8.184	13.031
Industrias extractivas, energía y agua	62	85	99	318
Maquinaria y equipo mecánico	201	363	523	390
Material y equipo eléctrico y óptico	91	111	»	»
Material de transporte	50	80	94	1.228
Muebles, reciclaje e industrias manufact.	447	672	715	591
Alimentación, bebidas y tabaco	1.412	753	1.562	3.978
Industria textil, confec., cuero y calzado	544	1.102	1.989	994
Madera y corcho	272	143	563	210
Papel, edición y artes gráficas	316	106	215	538
Industria química	73	117	»	»
Caucho y materias plásticas	124	229	394	1.563
Productos minerales no metálicos	234	330	756	875
Metalurgia y fabricación prod. metálicos	827	865	932	1.996

**Fuente:** Elaboración propia a partir de Encuesta Industrial de Empresas

**NOTA:** Unidades económicas en miles de Euros

» : Dato sujeto a secreto estadístico.

## 5.24 Ocupación según el tamaño del centro de actividad Año 2005

	1-9	10-19	20-49	50 ó más
<b>Total</b>	5.123	4.198	8.544	12.896
Industrias extractivas, energía y agua	106	59	231	167
Maquinaria y equipo mecánico	220	287	439	732
Material y equipo eléctrico y óptico	113	73	»	»
Material de transporte	49	80	154	1.176
Muebles, reciclaje e industrias manufact.	468	715	847	532
Alimentación, bebidas y tabaco	1.246	929	1.391	3.915
Industria textil, confec., cuero y calzado	928	695	1.930	1.057
Madera y corcho	291	237	537	207
Papel, edición y artes gráficas	304	107	224	542
Industria química	89	78	»	»
Caucho y materias plásticas	107	189	560	1.426
Productos minerales no metálicos	330	281	862	625
Metalurgia y fabricación prod. metálicos	871	469	992	2.221

**Fuente:** Elaboración propia a partir de Encuesta Industrial de Empresas

**NOTA:** Unidades económicas en miles de Euros

» : Dato sujeto a secreto estadístico.

## 5.25 Ocupación según el tamaño del centro de actividad Año 2006

	1-9	10-19	20-49	50 ó más
<b>Total</b>	4.751	5.033	8.468	12.571
Industrias extractivas, energía y agua	90	93	156	225
Maquinaria y equipo mecánico	201	381	523	372
Material y equipo eléctrico y óptico	91	111	»	»
Material de transporte	50	80	94	1.228
Muebles, reciclaje e industrias manufact.	447	672	715	591
Alimentación, bebidas y tabaco	1.428	781	1.553	3.943
Industria textil, confec., cuero y calzado	555	1.102	2.037	935
Madera y corcho	280	153	550	205
Papel, edición y artes gráficas	316	106	215	538
Industria química	73	117	»	»
Caucho y materias plásticas	124	229	526	1.431
Productos minerales no metálicos	267	343	825	760
Metalurgia y fabricación prod. metálicos	830	865	932	1.993

**Fuente:** Elaboración propia a partir de Encuesta Industrial de Empresas

**NOTA:** Unidades económicas en miles de Euros

» : Dato sujeto a secreto estadístico.

## 5.26 Ocupados según el tipo de capital (extranjero o nacional) de la empresa Año 2005

	Empresas con capital extranjero	Empresas sin capital extranjero	Total
<b>Total</b>	4.034	26.727	30.761
Industrias extractivas, energía y agua	0	563	563
Maquinaria y equipo mecánico	578	1.100	1.678
Material y equipo eléctrico electrónico y óptico	0	363	363
Material de transporte	603	856	1.459
Muebles, reciclaje e industrias manufactureras	0	2.563	2.563
Alimentación, bebidas y tabaco	1.427	6.054	7.481
Industria textil, confección, cuero y calzado	0	4.610	4.610
Madera y corcho	49	1.223	1.272
Papel, edición y artes gráficas	0	1.177	1.177
Industria química	0	663	663
Caucho y materias plásticas	237	2.044	2.281
Productos minerales no metálicos diversos	265	1.833	2.098
Metalurgia y fabricación de productos metálicos	875	3.679	4.554

**Fuente:** Elaboración propia a partir de Encuesta Industrial de Empresas

## 5.27 Ocupados según el tipo de capital (extranjero o nacional) de la empresa Año 2006

	Empresas con capital extranjero	Empresas sin capital extranjero	Total
<b>Total</b>	3.835	26.989	30.824
Industrias extractivas, energía y agua	0	564	564
Maquinaria y equipo mecánico	111	1.367	1.478
Material y equipo eléctrico electrónico y óptico	0	387	387
Material de transporte	970	482	1.452
Muebles, reciclaje e industrias manufactureras	0	2.424	2.424
Alimentación, bebidas y tabaco	1.520	6.186	7.706
Industria textil, confección, cuero y calzado	0	4.629	4.629
Madera y corcho	53	1.136	1.189
Papel, edición y artes gráficas	0	1.175	1.175
Industria química	0	696	696
Caucho y materias plásticas	274	2.036	2.310
Productos minerales no metálicos diversos	417	1.778	2.195
Metalurgia y fabricación de productos metálicos	491	4.128	4.619

**Fuente:** Elaboración propia a partir de Encuesta Industrial de Empresas

## 5.28 Ocupados según las diferentes formas jurídicas de la empresa Año 2005

	Sociedad Anónima	Sociedad de Responsab. Limitada	Otras Formas Jurídicas	Total
<b>Total</b>	15.327	11.751	3.683	30.761
Industrias extractivas, energía y agua	277	213	73	563
Maquinaria y equipo mecánico	441	1.120	117	1.678
Material y equipo eléctrico electrónico y óptico	98	204	61	363
Material de transporte	353	1.069	37	1.459
Muebles, reciclaje e industrias manufactureras	632	1.070	860	2.563
Alimentación, bebidas y tabaco	5.086	1.543	851	7.481
Industria textil, confección, cuero y calzado	2.052	1.900	658	4.610
Madera y corcho	421	612	239	1.272
Papel, edición y artes gráficas	743	319	115	1.177
Industria química	446	160	57	663
Caucho y materias plásticas	1.424	841	17	2.281
Productos minerales no metálicos diversos	1.343	676	79	2.098
Metalurgia y fabricación de productos metálicos	2.010	2.024	520	4.554

*Fuente: Elaboración propia a partir de Encuesta Industrial de Empresas*

## 5.29 Ocupados según las diferentes formas jurídicas de la empresa Año 2006

	Sociedad Anónima	Sociedad de Responsab. Limitada	Otras Formas Jurídicas	Total
<b>Total</b>	15.128	11.873	3.823	30.824
Industrias extractivas, energía y agua	276	222	66	564
Maquinaria y equipo mecánico	476	942	60	1.478
Material y equipo eléctrico electrónico y óptico	115	224	49	387
Material de transporte	325	1.094	33	1.452
Muebles, reciclaje e industrias manufactureras	628	984	812	2.424
Alimentación, bebidas y tabaco	4.906	1.649	1.151	7.706
Industria textil, confección, cuero y calzado	1.733	2.069	826	4.629
Madera y corcho	394	528	266	1.189
Papel, edición y artes gráficas	816	248	111	1.175
Industria química	448	203	46	696
Caucho y materias plásticas	1.321	945	44	2.310
Productos minerales no metálicos diversos	1.394	754	47	2.195
Metalurgia y fabricación de productos metálicos	2.295	2.011	313	4.619

*Fuente: Elaboración propia a partir de Encuesta Industrial de Empresas*

### 5.30 Principales resultados de la industria en La Rioja Años 2005 - 2006

	2005	2006	Diferencia	%
<b>Número de empresas con personal asalariado</b>	<b>2.000</b>	<b>2.032</b>	<b>32</b>	<b>1,6%</b>
Empresas de 20 ocupados o más	350	356	6	1,7%
<b>Personas ocupadas</b>	<b>30.761</b>	<b>30.824</b>	<b>63</b>	<b>0,2%</b>
<b>Ingresos de explotación</b>	<b>5.096.753</b>	<b>5.492.462</b>	<b>395.709</b>	<b>7,8%</b>
Importe neto de la cifra de negocio	5.014.622	5.386.456	371.834	7,4%
Ventas netas de productos	4.666.024	5.012.621	346.597	7,4%
Ventas netas de mercaderías	205.989	185.210	-20.779	-10,1%
Prestaciones de servicios	142.609	188.625	46.016	32,3%
Otros ingresos	82.132	106.008	23.876	29,1%
<b>Variación de existencias</b>	<b>36.831</b>	<b>44.246</b>	<b>7.415</b>	<b>20,1%</b>
Variación de existencias M.P. , Aprov. , Merc.	1.591	8.125	6.534	410,7%
Variación de existencias materias primas	13.435	7.017	-6.418	-47,8%
Variación de existencias otros aprovisionamientos	3.504	1.574	-1.930	-55,1%
Variación de existencias mercaderías	5.351	3.772	-1.579	-29,5%
Variación de existencias de productos.	12.950	23.758	10.808	83,5%
<b>Gastos de explotación</b>	<b>4.651.439</b>	<b>4.960.230</b>	<b>308.791</b>	<b>6,6%</b>
Consumos de materias primas	2.100.919	2.385.160	284.241	13,5%
Consumos de otros aprovisionamientos	306.080	290.425	-15.655	-5,1%
Consumos de mercaderías	153.238	118.182	-35.056	-22,9%
Trabajos realizados por otras empresas	188.640	197.717	9.077	4,8%
Gastos de personal	825.983	854.235	28.252	3,4%
Servicios exteriores	819.797	862.718	42.921	5,2%
Dotaciones para amortización del inmovilizado	256.782	251.793	-4.989	-1,9%
<b>Inversiones en activos materiales</b>	<b>358.150</b>	<b>266.105</b>	<b>-92.045</b>	<b>-25,7%</b>
<b>Beneficios o pérdidas del ejercicio</b>	<b>445.530</b>	<b>350.052</b>	<b>-95.478</b>	<b>-21,4%</b>
<b>Destino geográfico de las ventas</b>				
Empresas con 20 ó más trabajadores				
<b>Importe neto de la cifra de negocio</b>	<b>3.916.274</b>	<b>3.978.295</b>	<b>62.021</b>	<b>1,58%</b>
Importe neto de las ventas con destino La Rioja	621.607	663.563	41.956	6,75%
Importe neto de las ventas con destino resto de España	2.464.322	2.414.077	-50.244	-2,04%
Importe neto de las ventas con destino extranjero	830.345	900.654	70.309	8,47%
<b>Procedencia geográfica de las compras</b>				
Empresas con 20 ó más trabajadores				
<b>Consumos y trabajos realizados por otras empresas</b>	<b>2.181.260</b>	<b>2.211.601</b>	<b>30.340</b>	<b>1,39%</b>
Importe de los consumos con procedencia La Rioja	530.383	581.180	50.797	9,58%
Importe de los consumos procedentes resto de España	1.251.953	1.252.283	329	0,03%
Importe de los consumos con procedencia extranjera	398.924	378.138	-20.786	-5,21%

**Fuente:** Elaboración propia a partir de Encuesta Industrial de Empresas y DIRCE

**NOTA:** Unidades económicas en miles de Euros



## 5.31 Alimentación, bebidas y tabaco (CNAE 15 y 16)

Años 2005 - 2006

	2005	2006	Diferencia	%
<b>Número de empresas con personal asalariado</b>	<b>511</b>	<b>554</b>	<b>43</b>	<b>8,4%</b>
Empresas de 20 ocupados o más	82	84	2	2,4%
<b>Personas ocupadas</b>	<b>7.481</b>	<b>7.706</b>	<b>225</b>	<b>3,0%</b>
<b>Ingresos de explotación</b>	<b>1.825.798</b>	<b>2.185.218</b>	<b>359.419</b>	<b>19,7%</b>
Importe neto de la cifra de negocio	1.792.596	2.119.991	327.395	18,3%
Ventas netas de productos	1.696.356	2.004.778	308.422	18,2%
Ventas netas de mercaderías	65.469	70.970	5.501	8,4%
Prestaciones de servicios	30.771	44.243	13.472	43,8%
Otros ingresos	33.203	65.227	32.024	96,5%
<b>Variación de existencias</b>	<b>4.475</b>	<b>18.403</b>	<b>13.928</b>	<b>311,2%</b>
Variación de existencias M.P. , Aprov. , Merc.	863	4.858	3.995	463,0%
Variación de existencias materias primas	-4.156	3.774	7.929	-190,8%
Variación de existencias otros aprovisionamientos	297	2.752	2.455	826,9%
Variación de existencias mercaderías	4.701	1.374	-3.327	-70,8%
Variación de existencias de productos.	2.771	5.646	2.875	103,8%
<b>Gastos de explotación</b>	<b>1.654.111</b>	<b>1.942.637</b>	<b>288.526</b>	<b>17,4%</b>
Consumos de materias primas	741.556	973.661	232.105	31,3%
Consumos de otros aprovisionamientos	145.664	156.661	10.997	7,5%
Consumos de mercaderías	45.475	53.143	7.669	16,9%
Trabajos realizados por otras empresas	13.096	21.242	8.147	62,2%
Gastos de personal	219.578	233.281	13.703	6,2%
Servicios exteriores	388.565	405.251	16.687	4,3%
Dotaciones para amortización del inmovilizado	100.179	99.397	-782	-0,8%
<b>Inversiones en activos materiales</b>	<b>100.704</b>	<b>96.577</b>	<b>-4.126</b>	<b>-4,1%</b>
<b>Beneficios o pérdidas del ejercicio</b>	<b>278.536</b>	<b>180.620</b>	<b>-97.916</b>	<b>-35,2%</b>

**Destino geográfico de las ventas**

Empresas con 20 ó más trabajadores

<b>Importe neto de la cifra de negocio</b>	<b>1.412.140</b>	<b>1.561.748</b>	<b>149.608</b>	<b>10,6%</b>
Importe neto de las ventas con destino La Rioja	98.465	114.232	15.767	16,0%
Importe neto de las ventas con destino resto España	985.113	1.055.759	70.646	7,2%
Importe neto de las ventas con destino extranjero	328.562	391.757	63.195	19,2%

**Procedencia geográfica de las compras**

Empresas con 20 ó más trabajadores

<b>Consumos y trabajos realizados por otras empresas</b>	<b>703.442</b>	<b>805.055</b>	<b>101.612</b>	<b>14,4%</b>
Importe de los consumos procedentes de La Rioja	249.079	302.081	53.002	21,3%
Importe de los consumos procedentes de resto España	369.495	391.524	22.029	6,0%
Importe de los consumos con procedencia extranjera	84.869	111.450	26.581	31,3%

**Fuente:** Elaboración propia a partir de Encuesta Industrial de Empresas y DIRCE

NOTA: Unidades económicas en miles de Euros

## 5.32 Metalurgia y fabricación de productos metálicos (CNAE 27 y 28)

Años 2005 - 2006

	2005	2006	Diferencia	%
<b>Número de empresas con personal asalariado</b>	<b>313</b>	<b>322</b>	<b>9</b>	<b>2,9%</b>
Empresas de 20 ocupados o más	43	44	1	2,3%
<b>Personas ocupadas</b>	<b>4.554</b>	<b>4.619</b>	<b>65</b>	<b>1,4%</b>
<b>Ingresos de explotación</b>	<b>849.473</b>	<b>731.245</b>	<b>-118.228</b>	<b>-13,9%</b>
Importe neto de la cifra de negocio	845.589	726.034	-119.556	-14,1%
Ventas netas de productos	762.922	689.648	-73.275	-9,6%
Ventas netas de mercaderías	62.411	13.178	-49.233	-78,9%
Prestaciones de servicios	20.256	23.208	2.952	14,6%
Otros ingresos	3.884	5.211	1.327	34,2%
<b>Variación de existencias</b>	<b>13.168</b>	<b>11.070</b>	<b>-2.098</b>	<b>-15,9%</b>
Variación de existencias M.P. , Aprov. , Merc.	-733	3.527	4.260	-580,9%
Variación de existencias materias primas	11.127	-667	-11.794	-106,0%
Variación de existencias otros aprovisionamientos	621	-1.787	-2.408	-387,7%
Variación de existencias mercaderías	-230	573	803	-348,4%
Variación de existencias de productos.	2.384	9.425	7.041	295,4%
<b>Gastos de explotación</b>	<b>786.672</b>	<b>688.816</b>	<b>-97.856</b>	<b>-12,4%</b>
Consumos de materias primas	415.331	372.738	-42.592	-10,3%
Consumos de otros aprovisionamientos	25.782	25.730	-52	-0,2%
Consumos de mercaderías	56.944	8.378	-48.565	-85,3%
Trabajos realizados por otras empresas	24.923	26.948	2.024	8,1%
Gastos de personal	132.153	130.738	-1.415	-1,1%
Servicios exteriores	102.187	94.144	-8.043	-7,9%
Dotaciones para amortización del inmovilizado	29.352	30.140	787	2,7%
<b>Inversiones en activos materiales</b>	<b>98.647</b>	<b>29.910</b>	<b>-68.737</b>	<b>-69,7%</b>
<b>Beneficios o pérdidas del ejercicio</b>	<b>47.218</b>	<b>31.300</b>	<b>-15.918</b>	<b>-33,7%</b>

**Destino geográfico de las ventas**

Empresas con 20 ó más trabajadores

<b>Importe neto de la cifra de negocio</b>	<b>732.608</b>	<b>581.444</b>	<b>-151.163</b>	<b>-20,6%</b>
Importe neto de las ventas con destino La Rioja	167.307	185.285	17.977	10,7%
Importe neto de las ventas con destino resto de España	442.118	285.841	-156.277	-35,3%
Importe neto de las ventas con destino extranjero	123.183	110.319	-12.864	-10,4%

**Procedencia geográfica de las compras**

Empresas con 20 ó más trabajadores

<b>Consumos y trabajos realizados por otras empresas</b>	<b>462.285</b>	<b>358.235</b>	<b>-104.050</b>	<b>-22,5%</b>
Importe de los consumos con procedencia La Rioja	89.080	89.131	51	0,1%
Importe de los consumos procedentes resto de España	259.883	173.615	-86.268	-33,2%
Importe de los consumos con procedencia extranjera	113.321	95.489	-17.832	-15,7%

**Fuente:** Elaboración propia a partir de Encuesta Industrial de Empresas y DIRCE

NOTA: Unidades económicas en miles de Euros

### 5.33 Industria textil, confección, cuero y calzado (CNAE 17, 18 y 19) Años 2005 - 2006

	2005	2006	Diferencia	%
<b>Número de empresas con personal asalariado</b>	<b>344</b>	<b>341</b>	<b>-3</b>	<b>-0,9%</b>
Empresas de 20 ocupados o más	68	64	-4	-5,9%
<b>Personas ocupadas</b>	<b>4.610</b>	<b>4.629</b>	<b>19</b>	<b>0,4%</b>
<b>Ingresos de explotación</b>	<b>422.004</b>	<b>439.462</b>	<b>17.458</b>	<b>4,1%</b>
Importe neto de la cifra de negocio	418.409	435.827	17.419	4,2%
Ventas netas de productos	399.929	409.071	9.142	2,3%
Ventas netas de mercaderías	11.463	9.680	-1.783	-15,6%
Prestaciones de servicios	7.017	17.076	10.059	143,3%
Otros ingresos	3.595	3.634	39	1,1%
<b>Variación de existencias</b>	<b>406</b>	<b>6.785</b>	<b>6.378</b>	<b>1570,2%</b>
Variación de existencias M.P. , Aprov. , Merc.	-1.032	-1.402	-370	35,8%
Variación de existencias materias primas	1.731	1.343	-389	-22,5%
Variación de existencias otros aprovisionamientos	-214	80	294	-137,2%
Variación de existencias mercaderías	199	99	-99	-50,0%
Variación de existencias de productos.	-277	6.665	6.943	-2502,2%
<b>Gastos de explotación</b>	<b>408.061</b>	<b>424.331</b>	<b>16.270</b>	<b>4,0%</b>
Consumos de materias primas	188.147	195.481	7.334	3,9%
Consumos de otros aprovisionamientos	16.149	22.524	6.375	39,5%
Consumos de mercaderías	7.846	7.467	-379	-4,8%
Trabajos realizados por otras empresas	42.499	38.551	-3.948	-9,3%
Gastos de personal	87.230	85.328	-1.903	-2,2%
Servicios exteriores	53.435	62.512	9.078	17,0%
Dotaciones para amortización del inmovilizado	12.755	12.468	-287	-2,2%
<b>Inversiones en activos materiales</b>	<b>9.391</b>	<b>12.234</b>	<b>2.843</b>	<b>30,3%</b>
<b>Beneficios o pérdidas del ejercicio</b>	<b>1.590</b>	<b>6.861</b>	<b>5.271</b>	<b>331,5%</b>
<b>Destino geográfico de las ventas</b>				
Empresas con 20 ó más trabajadores				
<b>Importe neto de la cifra de negocio</b>	<b>310.495</b>	<b>305.780</b>	<b>-4.715</b>	<b>-1,5%</b>
Importe neto de las ventas con destino La Rioja	54.769	51.194	-3.574	-6,5%
Importe neto de las ventas con destino resto de España	182.519	169.266	-13.253	-7,3%
Importe neto de las ventas con destino extranjero	73.207	85.320	12.113	16,5%
<b>Procedencia geográfica de las compras</b>				
Empresas con 20 ó más trabajadores				
<b>Consumos y trabajos realizados por otras empresas</b>	<b>190.497</b>	<b>186.372</b>	<b>-4.126</b>	<b>-2,2%</b>
Importe de los consumos con procedencia La Rioja	46.873	36.549	-10.325	-22,0%
Importe de los consumos procedentes resto de España	107.192	113.803	6.611	6,2%
Importe de los consumos con procedencia extranjera	36.432	36.020	-412	-1,1%

**Fuente:** Elaboración propia a partir de Encuesta Industrial de Empresas y DIRCE

**NOTA:** Unidades económicas en miles de Euros

## 5.34 Muebles, reciclaje e industrias manufactureras (CNAE 36 y 37)

Años 2005 - 2006

	2005	2006	Diferencia	%
<b>Número de empresas con personal asalariado</b>	<b>194</b>	<b>194</b>	<b>0</b>	<b>0,0%</b>
Empresas de 20 ocupados o más	33	30	-3	-9,1%
<b>Personas ocupadas</b>	<b>2.563</b>	<b>2.424</b>	<b>-138</b>	<b>-5,4%</b>
<b>Ingresos de explotación</b>	<b>190.246</b>	<b>178.924</b>	<b>-11.321</b>	<b>-6,0%</b>
Importe neto de la cifra de negocio	189.528	178.207	-11.320	-6,0%
Ventas netas de productos	179.483	173.177	-6.305	-3,5%
Ventas netas de mercaderías	8.489	3.387	-5.103	-60,1%
Prestaciones de servicios	1.556	1.643	87	5,6%
Otros ingresos	718	717	-1	-0,1%
<b>Variación de existencias</b>	<b>4.172</b>	<b>3.769</b>	<b>-402</b>	<b>-9,6%</b>
Variación de existencias M.P. , Aprov. , Merc.	1.755	1.294	-461	-26,3%
Variación de existencias materias primas	395	623	228	57,7%
Variación de existencias otros aprovisionamientos	-150	262	412	-275,1%
Variación de existencias mercaderías	86	-189	-275	-319,8%
Variación de existencias de productos.	2.085	1.779	-306	-14,7%
<b>Gastos de explotación</b>	<b>177.361</b>	<b>169.697</b>	<b>-7.664</b>	<b>-4,3%</b>
Consumos de materias primas	76.676	64.259	-12.417	-16,2%
Consumos de otros aprovisionamientos	7.185	10.373	3.188	44,4%
Consumos de mercaderías	5.012	1.840	-3.172	-63,3%
Trabajos realizados por otras empresas	3.951	3.949	-2	-0,1%
Gastos de personal	49.960	53.609	3.650	7,3%
Servicios exteriores	26.499	27.837	1.338	5,0%
Dotaciones para amortización del inmovilizado	8.077	7.830	-248	-3,1%
<b>Inversiones en activos materiales</b>	<b>6.509</b>	<b>4.968</b>	<b>-1.541</b>	<b>-23,7%</b>
<b>Beneficios o pérdidas del ejercicio</b>	<b>7.016</b>	<b>2.110</b>	<b>-4.906</b>	<b>-69,9%</b>

**Destino geográfico de las ventas**

Empresas con 20 ó más trabajadores

<b>Importe neto de la cifra de negocio</b>	<b>118.080</b>	<b>120.943</b>	<b>2.863</b>	<b>2,4%</b>
Importe neto de las ventas con destino La Rioja	14.671	15.929	1.259	8,6%
Importe neto de las ventas con destino resto de España	87.952	89.723	1.771	2,0%
Importe neto de las ventas con destino extranjero	15.458	15.290	-167	-1,1%

**Procedencia geográfica de las compras**

Empresas con 20 ó más trabajadores

<b>Consumos y trabajos realizados por otras empresas</b>	<b>59.988</b>	<b>57.450</b>	<b>-2.538</b>	<b>-4,2%</b>
Importe de los consumos con procedencia La Rioja	20.896	20.179	-717	-3,4%
Importe de los consumos procedentes resto de España	31.541	29.708	-1.834	-5,8%
Importe de los consumos con procedencia extranjera	7.551	7.563	12	0,2%

Fuente: Elaboración propia a partir de Encuesta Industrial de Empresas y DIRCE

NOTA: Unidades económicas en miles de Euros

### 5.35 Caucho y materias plásticas (CNAE 25)

#### Años 2005 - 2006

	2005	2006	Diferencia	%
<b>Número de empresas con personal asalariado</b>	<b>65</b>	<b>61</b>	<b>-4</b>	<b>-6,2%</b>
Empresas de 20 ocupados o más	25	23	-2	-8,0%
<b>Personas ocupadas</b>	<b>2.281</b>	<b>2.310</b>	<b>29</b>	<b>1,3%</b>
<b>Ingresos de explotación</b>	<b>312.100</b>	<b>317.770</b>	<b>5.669</b>	<b>1,8%</b>
Importe neto de la cifra de negocio	303.060	309.259	6.199	2,0%
Ventas netas de productos	287.638	288.009	370	0,1%
Ventas netas de mercaderías	1.576	8.419	6.843	434,3%
Prestaciones de servicios	13.846	12.831	-1.015	-7,3%
Otros ingresos	9.040	8.511	-529	-5,9%
<b>Variación de existencias</b>	<b>2.050</b>	<b>-222</b>	<b>-2.272</b>	<b>-110,8%</b>
Variación de existencias M.P. , Aprov. , Merc.	122	-106	-227	-186,8%
Variación de existencias materias primas	3.076	-1.037	-4.113	-133,7%
Variación de existencias otros aprovisionamientos	91	-86	-178	-194,6%
Variación de existencias mercaderías	213	143	-70	-33,0%
Variación de existencias de productos.	-1.453	864	2.317	-159,5%
<b>Gastos de explotación</b>	<b>299.348</b>	<b>317.498</b>	<b>18.149</b>	<b>6,1%</b>
Consumos de materias primas	144.659	152.126	7.467	5,2%
Consumos de otros aprovisionamientos	3.619	3.605	-14	-0,4%
Consumos de mercaderías	763	3.876	3.113	408,1%
Trabajos realizados por otras empresas	25.670	27.097	1.428	5,6%
Gastos de personal	70.618	72.327	1.709	2,4%
Servicios exteriores	38.771	42.523	3.753	9,7%
Dotaciones para amortización del inmovilizado	15.248	15.943	695	4,6%
<b>Inversiones en activos materiales</b>	<b>13.096</b>	<b>13.068</b>	<b>-27</b>	<b>-0,2%</b>
<b>Beneficios o pérdidas del ejercicio</b>	<b>6.133</b>	<b>-4.956</b>	<b>-11.089</b>	<b>-180,8%</b>
<b>Destino geográfico de las ventas</b>				
Empresas con 20 ó más trabajadores				
<b>Importe neto de la cifra de negocio</b>	<b>265.190</b>	<b>268.600</b>	<b>3.409</b>	<b>1,3%</b>
Importe neto de las ventas con destino La Rioja	33.095	35.050	1.955	5,9%
Importe neto de las ventas con destino resto de España	141.783	136.808	-4.975	-3,5%
Importe neto de las ventas con destino extranjero	90.312	96.742	6.429	7,1%
<b>Procedencia geográfica de las compras</b>				
Empresas con 20 ó más trabajadores				
<b>Consumos y trabajos realizados por otras empresas</b>	<b>155.260</b>	<b>164.081</b>	<b>8.821</b>	<b>5,7%</b>
Importe de los consumos con procedencia La Rioja	34.715	33.560	-1.155	-3,3%
Importe de los consumos procedentes resto de España	89.417	97.827	8.410	9,4%
Importe de los consumos con procedencia extranjera	31.128	32.694	1.566	5,0%

**Fuente:** Elaboración propia a partir de Encuesta Industrial de Empresas y DIRCE

**NOTA:** Unidades económicas en miles de Euros

### 5.36 Maquinaria y equipo mecánico (CNAE 29)

#### Años 2005 - 2006

	2005	2006	Diferencia	%
<b>Número de empresas con personal asalariado</b>	<b>105</b>	<b>108</b>	<b>3</b>	<b>2,9%</b>
Empresas de 20 ocupados o más	19	17	-2	-10,5%
<b>Personas ocupadas</b>	<b>1.678</b>	<b>1.478</b>	<b>-200</b>	<b>-11,9%</b>
<b>Ingresos de explotación</b>	<b>232.850</b>	<b>217.223</b>	<b>-15.627</b>	<b>-6,7%</b>
Importe neto de la cifra de negocio	220.180	214.377	-5.803	-2,6%
Ventas netas de productos	194.036	173.706	-20.330	-10,5%
Ventas netas de mercaderías	13.221	16.800	3.579	27,1%
Prestaciones de servicios	12.922	23.871	10.949	84,7%
Otros ingresos	12.670	2.846	-9.824	-77,5%
<b>Variación de existencias</b>	<b>1.998</b>	<b>2.290</b>	<b>291</b>	<b>14,6%</b>
Variación de existencias M.P. , Aprov. , Merc.	-75	70	145	-194,3%
Variación de existencias materias primas	1.554	1.609	55	3,6%
Variación de existencias otros aprovisionamientos	6	-303	-309	-5171,6%
Variación de existencias mercaderías	138	151	13	9,1%
Variación de existencias de productos.	375	762	387	103,2%
<b>Gastos de explotación</b>	<b>221.587</b>	<b>170.158</b>	<b>-51.428</b>	<b>-23,2%</b>
Consumos de materias primas	51.405	47.669	-3.736	-7,3%
Consumos de otros aprovisionamientos	65.164	24.900	-40.264	-61,8%
Consumos de mercaderías	9.105	10.765	1.661	18,2%
Trabajos realizados por otras empresas	16.041	11.585	-4.456	-27,8%
Gastos de personal	48.389	47.526	-862	-1,8%
Servicios exteriores	21.098	20.422	-676	-3,2%
Dotaciones para amortización del inmovilizado	10.386	7.291	-3.095	-29,8%
<b>Inversiones en activos materiales</b>	<b>5.754</b>	<b>7.515</b>	<b>1.761</b>	<b>30,6%</b>
<b>Beneficios o pérdidas del ejercicio</b>	<b>-1.952</b>	<b>14.067</b>	<b>16.019</b>	<b>-820,4%</b>
<b>Destino geográfico de las ventas</b>				
Empresas con 20 ó más trabajadores				
<b>Importe neto de la cifra de negocio</b>	<b>163.620</b>	<b>110.892</b>	<b>-52.728</b>	<b>-32,2%</b>
Importe neto de las ventas con destino La Rioja	40.724	21.372	-19.352	-47,5%
Importe neto de las ventas con destino resto de España	61.319	60.068	-1.251	-2,0%
Importe neto de las ventas con destino extranjero	61.577	29.452	-32.125	-52,2%
<b>Procedencia geográfica de las compras</b>				
Empresas con 20 ó más trabajadores				
<b>Consumos y trabajos realizados por otras empresas</b>	<b>107.088</b>	<b>61.090</b>	<b>-45.998</b>	<b>-43,0%</b>
Importe de los consumos con procedencia La Rioja	20.724	15.450	-5.274	-25,4%
Importe de los consumos procedentes resto de España	57.115	35.069	-22.046	-38,6%
Importe de los consumos con procedencia extranjera	29.248	10.570	-18.678	-63,9%

**Fuente:** Elaboración propia a partir de Encuesta Industrial de Empresas y DIRCE

**NOTA:** Unidades económicas en miles de Euros

## 5.37 Bebidas alcohólicas (CNAE 1591, 1592, 1593, 1594, 1595, 1596, 1597)

Años 2005 - 2006

	2005	2006	Diferencia	%
<b>Total de personas ocupadas</b>	<b>2.438</b>	<b>2.718</b>	<b>280</b>	<b>11,5%</b>
Horas trabajadas en el año por el total personas ocupadas	4.393.051	4.713.168	320.117	7,3%
<b>Total de Ingresos de explotación</b>	<b>843.115</b>	<b>1.172.805</b>	<b>329.689</b>	<b>39,1%</b>
Importe neto de la cifra de negocios	821.780	1.117.603	295.823	36,0%
Ventas netas de productos	800.664	1.095.740	295.076	36,9%
Ventas netas de mercaderías	17.566	19.422	1.856	10,6%
Prestaciones de servicios	3.550	2.440	-1.110	-31,3%
Otros ingresos	21.336	55.202	33.867	158,7%
Trabajos realizados para el inmovilizado	972	581	-391	-40,2%
Subvenciones a la explotación	4.412	2.945	-1.467	-33,3%
Otros ingresos de explotación	15.951	51.676	35.725	224,0%
<b>Existencias finales de productos</b>	<b>337.578</b>	<b>383.916</b>	<b>46.338</b>	<b>13,7%</b>
<b>Existencias iniciales de productos</b>	<b>354.352</b>	<b>382.332</b>	<b>27.980</b>	<b>7,9%</b>
<b>Total de Consumos y trabajos realizados</b>	<b>411.635</b>	<b>623.053</b>	<b>211.417</b>	<b>51,4%</b>
Consumo de materias primas	326.026	531.257	205.231	62,9%
Consumo de otros aprovisionamientos	74.276	78.368	4.092	5,5%
Consumo de mercaderías	8.134	9.515	1.381	17,0%
Trabajos realizados por otras empresas	3.200	3.913	713	22,3%
<b>Consumo de combustibles y carburantes</b>	<b>463</b>	<b>376</b>	<b>-87</b>	<b>-18,7%</b>
<b>Total de Gastos de Personal</b>	<b>83.386</b>	<b>92.739</b>	<b>9.353</b>	<b>11,2%</b>
<b>Total de Gastos de Explotación</b>	<b>780.106</b>	<b>995.687</b>	<b>215.582</b>	<b>27,6%</b>
Total de Servicios Exteriores	218.938	217.293	-1.646	-0,8%
Total de Dotaciones para amortización del inmovilizado	66.146	62.603	-3.544	-5,4%
Total adquis., mejoras y producción propia de activos materiales	74.009	57.562	-16.446	-22,2%
<b>Beneficios o pérdidas del ejercicio</b>	<b>96.982</b>	<b>77.827</b>	<b>-19.155</b>	<b>-19,8%</b>

Fuente: Elaboración propia a partir de Encuesta Industrial de Empresas

NOTA: Unidades económicas en miles de Euros

### 5.38 Fabricación de calzado (CNAE 1930)

#### Años 2005 - 2006

	2005	2006	Diferencia	%
<b>Total de personas ocupadas</b>	<b>3.488</b>	<b>3.486</b>	<b>-2</b>	<b>-0,1%</b>
Horas trabajadas en el año por el total personas ocupadas	6.182.264	6.190.090	7.826	0,1%
<b>Total de Ingresos de explotación</b>	<b>339.341</b>	<b>354.734</b>	<b>15.393</b>	<b>4,5%</b>
Importe neto de la cifra de negocios	336.847	351.822	14.975	4,4%
Ventas netas de productos	322.650	328.914	6.264	1,9%
Ventas netas de mercaderías	9.568	7.394	-2.174	-22,7%
Prestaciones de servicios	4.629	15.514	10.885	235,1%
Otros ingresos	2.494	2.912	418	16,7%
Trabajos realizados para el inmovilizado	542	537	-5	-1,0%
Subvenciones a la explotación	1.185	1.399	214	18,1%
Otros ingresos de explotación	767	976	209	27,3%
<b>Existencias finales de productos</b>	<b>32.651</b>	<b>37.728</b>	<b>5.078</b>	<b>15,6%</b>
<b>Existencias iniciales de productos</b>	<b>32.360</b>	<b>32.452</b>	<b>92</b>	<b>0,3%</b>
<b>Total de Consumos y trabajos realizados</b>	<b>211.077</b>	<b>218.563</b>	<b>7.486</b>	<b>3,5%</b>
Consumo de materias primas	155.673	161.852	6.179	4,0%
Consumo de otros aprovisionamientos	11.927	18.066	6.139	51,5%
Consumo de mercaderías	7.007	6.391	-616	-8,8%
Trabajos realizados por otras empresas	36.470	32.254	-4.216	-11,6%
<b>Consumo de combustibles y carburantes</b>	<b>102</b>	<b>135</b>	<b>33</b>	<b>32,1%</b>
<b>Total de Gastos de Personal</b>	<b>65.086</b>	<b>63.189</b>	<b>-1.897</b>	<b>-2,9%</b>
<b>Total de Gastos de Explotación</b>	<b>328.459</b>	<b>342.023</b>	<b>13.564</b>	<b>4,1%</b>
Total de Servicios Exteriores	42.321	50.983	8.663	20,5%
Total de Dotaciones para amortización del inmovilizado	9.975	9.288	-688	-6,9%
Total adquis., mejoras y producción propia de activos materiales	8.195	7.771	-424	-5,2%
<b>Beneficios o pérdidas del ejercicio</b>	<b>4.904</b>	<b>5.377</b>	<b>473</b>	<b>9,6%</b>

**Fuente:** Elaboración propia a partir de Encuesta Industrial de Empresas

**NOTA:** Unidades económicas en miles de Euros



### 5.39 Fabricación de muebles (CNAE 3611, 3612, 3613, 3614, 3615) Años 2005 - 2006

	2005	2006	Diferencia	%
<b>Total de personas ocupadas</b>	<b>2.472</b>	<b>2.348</b>	<b>-123</b>	<b>-5,0%</b>
Horas trabajadas en el año por el total personas ocupadas	4.300.174	4.104.015	-196.159	-4,6%
<b>Total de Ingresos de explotación</b>	<b>182.869</b>	<b>171.550</b>	<b>-11.318</b>	<b>-6,2%</b>
Importe neto de la cifra de negocios	182.200	171.021	-11.179	-6,1%
Ventas netas de productos	172.798	166.644	-6.154	-3,6%
Ventas netas de mercaderías	8.453	2.748	-5.704	-67,5%
Prestaciones de servicios	949	1.628	679	71,5%
Otros ingresos	668	529	-139	-20,8%
Trabajos realizados para el inmovilizado	15	24	8	55,0%
Subvenciones a la explotación	480	373	-107	-22,3%
Otros ingresos de explotación	172	132	-41	-23,6%
<b>Existencias finales de productos</b>	<b>9.267</b>	<b>10.131</b>	<b>864</b>	<b>9,3%</b>
<b>Existencias iniciales de productos</b>	<b>7.247</b>	<b>8.095</b>	<b>848</b>	<b>11,7%</b>
<b>Total de Consumos y trabajos realizados</b>	<b>89.181</b>	<b>75.941</b>	<b>-13.240</b>	<b>-14,8%</b>
Consumo de materias primas	73.345	60.357	-12.988	-17,7%
Consumo de otros aprovisionamientos	7.075	10.266	3.191	45,1%
Consumo de mercaderías	4.980	1.528	-3.452	-69,3%
Trabajos realizados por otras empresas	3.782	3.790	8	0,2%
<b>Consumo de combustibles y carburantes</b>	<b>29</b>	<b>53</b>	<b>24</b>	<b>84,2%</b>
<b>Total de Gastos de Personal</b>	<b>48.134</b>	<b>51.825</b>	<b>3.691</b>	<b>7,7%</b>
<b>Total de Gastos de Explotación</b>	<b>170.714</b>	<b>162.262</b>	<b>-8.452</b>	<b>-5,0%</b>
Total de Servicios Exteriores	25.559	26.891	1.332	5,2%
Total de Dotaciones para amortización del inmovilizado	7.839	7.606	-234	-3,0%
Total adquis., mejoras y producción propia de activos materiales	6.465	4.907	-1.558	-24,1%
<b>Beneficios o pérdidas del ejercicio</b>	<b>6.739</b>	<b>1.905</b>	<b>-4.834</b>	<b>-71,7%</b>

Fuente: Elaboración propia a partir de Encuesta Industrial de Empresas

NOTA: Unidades económicas en miles de Euros

## 5.40 Indicadores para análisis (Total de la Industria en La Rioja)

### Años 2005 - 2006

	2005	2006	Diferencia	%
<b>Peso de las grandes empresas en personas ocupadas</b>				
% de las 5 primeras empresas en ocupación	9,1%	8,3%	-0,8	
% de las 10 primeras empresas en ocupación	14,2%	12,9%	-1,3	
<b>Peso de las grandes empresas en ingresos de explotación</b>				
% de las 5 primeras empresas en ingresos de explotación	14,6%	13,2%	-1,4	
% de las 10 primeras empresas en ingresos de explotación	23,1%	21,0%	-2,1	
<b>Indicadores para análisis en el conjunto de la Industria</b>				
Ocupados por empresa	15,4	15,2	-0,2	-1,4%
Horas trabajadas por ocupado	1.740	1.737	-3	-0,2%
Ingresos de explotación por empresa	2.548,4	2.703,0	154,6	6,1%
Ingresos de explotación por ocupado	165,7	178,2	12,5	7,5%
Gastos de explotación por ocupado	151,2	160,9	9,7	6,4%
Gastos de personal por ocupado	26,9	27,7	0,9	3,2%

**Fuente:** Elaboración propia a partir de Encuesta Industrial de Empresas y DIRCE

**NOTA:** Unidades económicas en miles de Euros

## 5.41 Indicadores para análisis sector alimentación, bebidas y tabaco (CNAE 15, 16)

### Años 2005 - 2006

	2005	2006	Diferencia	%
<b>Peso de las grandes empresas en personas ocupadas</b>				
% de las 5 primeras empresas en ocupación	23,0%	21,7%	-1,3	
% de las 10 primeras empresas en ocupación	30,3%	29,5%	-0,8	
<b>Peso de las grandes empresas en ingresos de explotación</b>				
% de las 5 primeras empresas en ingresos de explotación	31,1%	28,8%	-2,3	
% de las 10 primeras empresas en ingresos de explotación	43,1%	40,1%	-3,0	
<b>Indicadores para análisis en el conjunto de la Industria</b>				
Ocupados por empresa	14,6	13,9	-0,7	-5,0%
Horas trabajadas por ocupado	1.750	1.733	-17	-1,0%
Ingresos de explotación por empresa	3.573,0	3.944,4	371,5	10,4%
Ingresos de explotación por ocupado	244,1	283,6	39,5	16,2%
Gastos de explotación por ocupado	221,1	252,1	31,0	14,0%
Gastos de personal por ocupado	29,4	30,3	0,9	3,1%

**Fuente:** Elaboración propia a partir de Encuesta Industrial de Empresas y DIRCE

**NOTA:** Unidades económicas en miles de Euros

## 5.42 Metalurgia y fabricación de productos metálicos (CNAE 27 y 28)

Años 2005 - 2006.

	2005	2006	Diferencia	%
<b>Peso de las grandes empresas en personas ocupadas</b>				
% de las 5 primeras empresas en ocupación	24,2%	22,1%	-2,1	
% de las 10 primeras empresas en ocupación	34,4%	31,9%	-2,5	
<b>Peso de las grandes empresas en ingresos de explotación</b>				
% de las 5 primeras empresas en ingresos de explotación	58,2%	39,1%	-19,1	
% de las 10 primeras empresas en ingresos de explotación	70,3%	50,5%	-19,7	
<b>Indicadores para análisis en el conjunto de la Industria</b>				
Ocupados por empresa	14,5	14,3	-0,2	-1,4%
Horas trabajadas por ocupado	1.751	1.741	-10	-0,5%
Ingresos de explotación por empresa	2.714,0	2.270,9	-443,0	-16,3%
Ingresos de explotación por ocupado	186,5	158,3	-28,2	-15,1%
Gastos de explotación por ocupado	172,7	149,1	-23,6	-13,7%
Gastos de personal por ocupado	29,0	28,3	-0,7	-2,5%

**Fuente:** Elaboración propia a partir de Encuesta Industrial de Empresas y DIRCE

NOTA: Unidades económicas en miles de Euros

## 5.43 Industria textil, confección, cuero, calzado (CNAE 17, 18, 19)

Años 2005 - 2006.

	2005	2006	Diferencia	%
<b>Peso de las grandes empresas en personas ocupadas</b>				
% de las 5 primeras empresas en ocupación	12,7%	11,5%	-1,2	
% de las 10 primeras empresas en ocupación	20,7%	19,1%	-1,6	
<b>Peso de las grandes empresas en ingresos de explotación</b>				
% de las 5 primeras empresas en ingresos de explotación	19,1%	19,3%	0,2	
% de las 10 primeras empresas en ingresos de explotación	31,4%	30,0%	-1,4	
<b>Indicadores para análisis en el conjunto de la Industria</b>				
Ocupados por empresa	13,4	13,6	0,2	1,3%
Horas trabajadas por ocupado	1.764	1.756	-7	-0,4%
Ingresos de explotación por empresa	1.226,8	1.288,7	62,0	5,1%
Ingresos de explotación por ocupado	91,5	94,9	3,4	3,7%
Gastos de explotación por ocupado	88,5	91,7	3,2	3,6%
Gastos de personal por ocupado	18,9	18,4	-0,5	-2,6%

**Fuente:** Elaboración propia a partir de Encuesta Industrial de Empresas y DIRCE

NOTA: Unidades económicas en miles de Euros

## 5.44 Muebles, reciclaje e industrias manufactureras diversas (CNAE 36, 37)

Años 2005 - 2006.

	2005	2006	Diferencia	%
<b>Peso de las grandes empresas en personas ocupadas</b>				
% de las 5 primeras empresas en ocupación	16,2%	17,2%	1,0	
% de las 10 primeras empresas en ocupación	25,5%	27,8%	2,3	
<b>Peso de las grandes empresas en ingresos de explotación</b>				
% de las 5 primeras empresas en ingresos de explotación	19,9%	23,3%	3,4	
% de las 10 primeras empresas en ingresos de explotación	33,1%	38,1%	5,0	
<b>Indicadores para análisis en el conjunto de la Industria</b>				
Ocupados por empresa	13,2	12,5	-0,7	-5,4%
Horas trabajadas por ocupado	1.741	1.745	4	0,2%
Ingresos de explotación por empresa	980,6	922,3	-58,4	-6,0%
Ingresos de explotación por ocupado	74,2	73,8	-0,4	-0,6%
Gastos de explotación por ocupado	69,2	70,0	0,8	1,2%
Gastos de personal por ocupado	19,5	22,1	2,6	13,5%

**Fuente:** Elaboración propia a partir de Encuesta Industrial de Empresas y DIRCE

**NOTA:** Unidades económicas en miles de Euros

## 5.45 Industria del caucho y materias plásticas (CNAE 25)

Años 2005 - 2006.

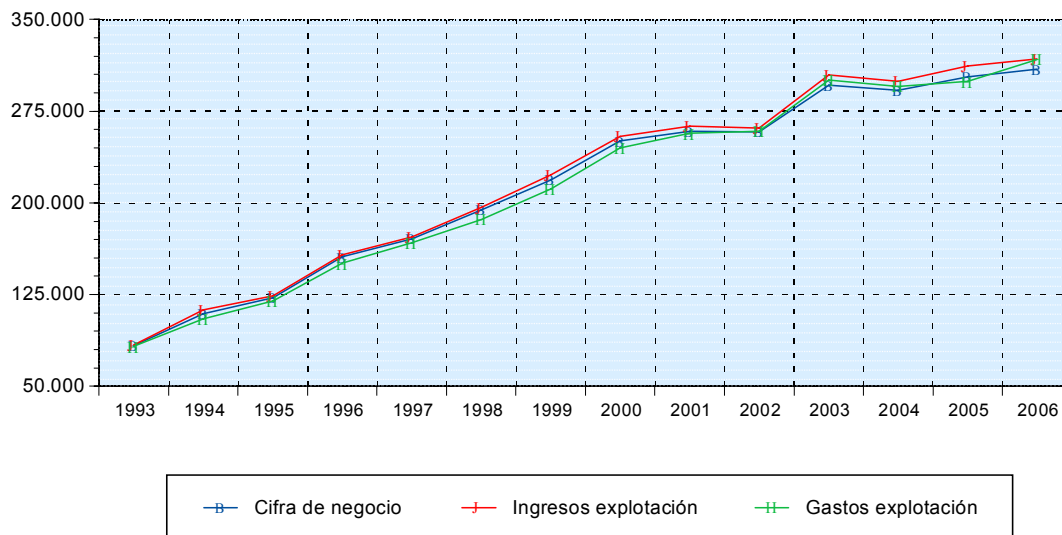
	2005	2006	Diferencia	%
<b>Peso de las grandes empresas en personas ocupadas</b>				
% de las 5 primeras empresas en ocupación	53,0%	50,8%	-2,2	
% de las 10 primeras empresas en ocupación	66,5%	64,1%	-2,5	
<b>Peso de las grandes empresas en ingresos de explotación</b>				
% de las 5 primeras empresas en ingresos de explotación	65,4%	61,2%	-4,2	
% de las 10 primeras empresas en ingresos de explotación	77,6%	74,0%	-3,6	
<b>Indicadores para análisis en el conjunto de la Industria</b>				
Ocupados por empresa	35,1	37,9	2,8	7,9%
Horas trabajadas por ocupado	1.701	1.720	19	1,1%
Ingresos de explotación por empresa	4.801,5	5.209,3	407,8	8,5%
Ingresos de explotación por ocupado	136,8	137,6	0,7	0,5%
Gastos de explotación por ocupado	131,2	137,4	6,2	4,7%
Gastos de personal por ocupado	31,0	31,3	0,4	1,1%

**Fuente:** Elaboración propia a partir de Encuesta Industrial de Empresas y DIRCE

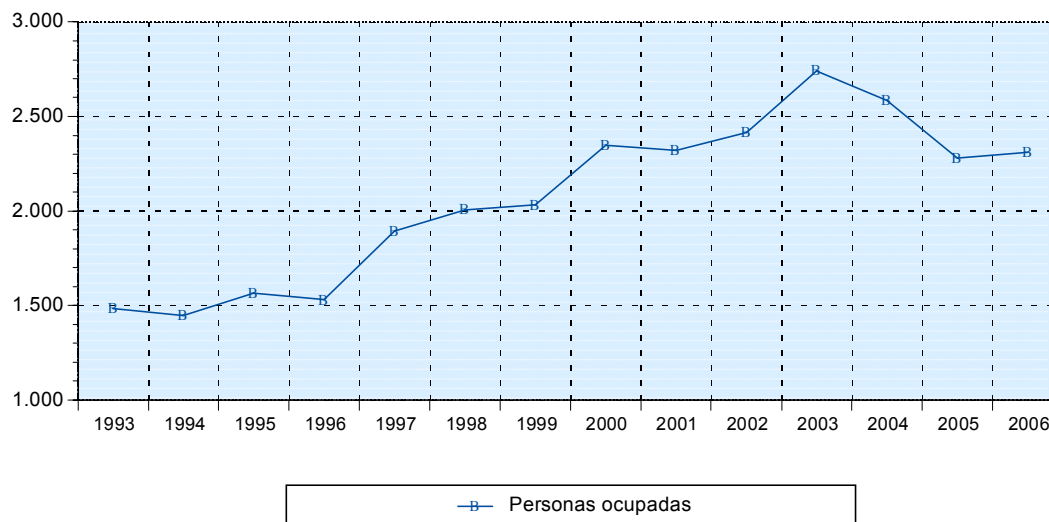
**NOTA:** Unidades económicas en miles de Euros

**Principales variables económicas de la industria del Caucho y materias plásticas. La Rioja, 1993 -2006**

(Valores en miles de euros)

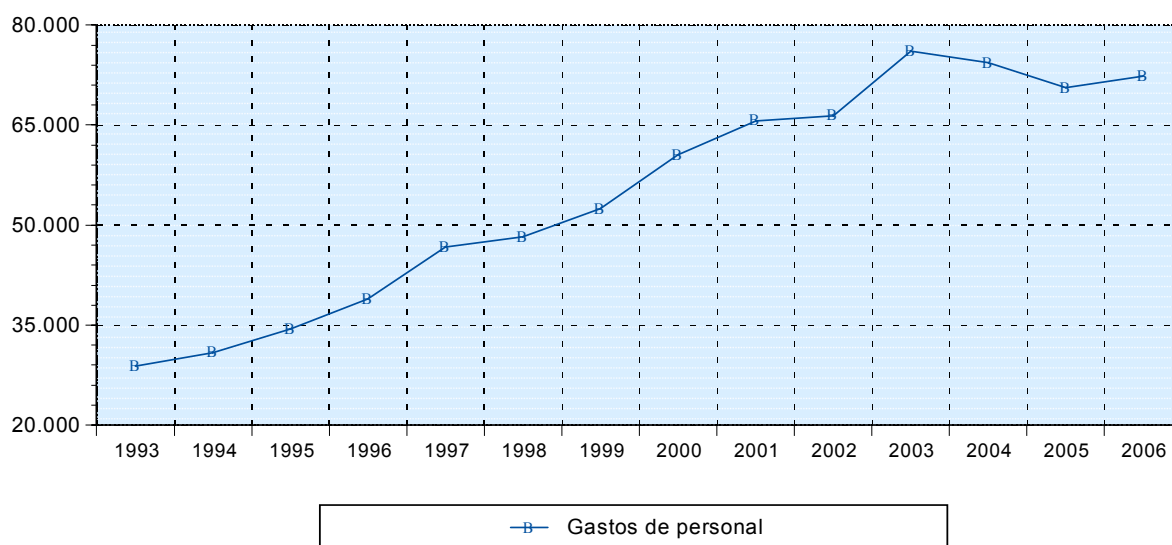


**Ocupación en la industria en la agrupación: Caucho y materias plásticas La Rioja, 1993 -2006**



## Gastos de personal de la industria en la agrupación: Caucho y materias plásticas La Rioja, 1993 -2006

(Valores en miles de euros)



### 5.46 Indicadores para análisis sector maquinaria y equipo mecánico (CNAE 29) Años 2005 - 2006.

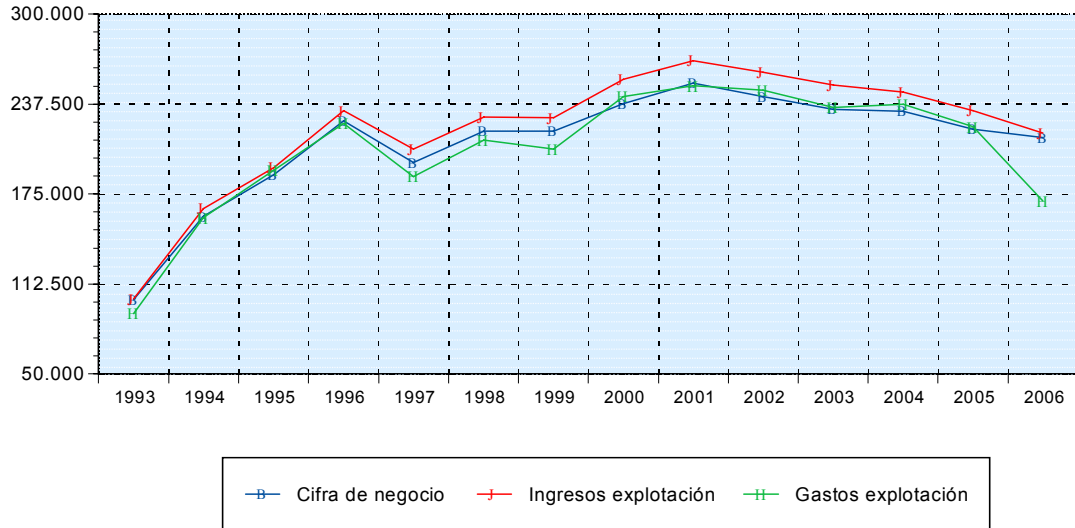
	2005	2006	Diferencia	%
<b>Peso de las grandes empresas en personas ocupadas</b>				
% de las 5 primeras empresas en ocupación	46,6%	28,4%	-18,1	
% de las 10 primeras empresas en ocupación	57,1%	41,3%	-15,8	
<b>Peso de las grandes empresas en ingresos de explotación</b>				
% de las 5 primeras empresas en ingresos de explotación	56,6%	30,5%	-26,1	
% de las 10 primeras empresas en ingresos de explotación	66,1%	44,2%	-21,9	
<b>Indicadores para análisis en el conjunto de la Industria</b>				
Ocupados por empresa	16,0	13,7	-2,3	-14,3%
Horas trabajadas por ocupado	1.735	1.784	49	2,8%
Ingresos de explotación por empresa	2.217,6	2.011,3	-206,3	-9,3%
Ingresos de explotación por ocupado	138,8	147,0	8,2	5,9%
Gastos de explotación por ocupado	132,1	115,1	-17,0	-12,8%
Gastos de personal por ocupado	28,8	32,2	3,3	11,5%

**Fuente:** Elaboración propia a partir de Encuesta Industrial de Empresas y DIRCE

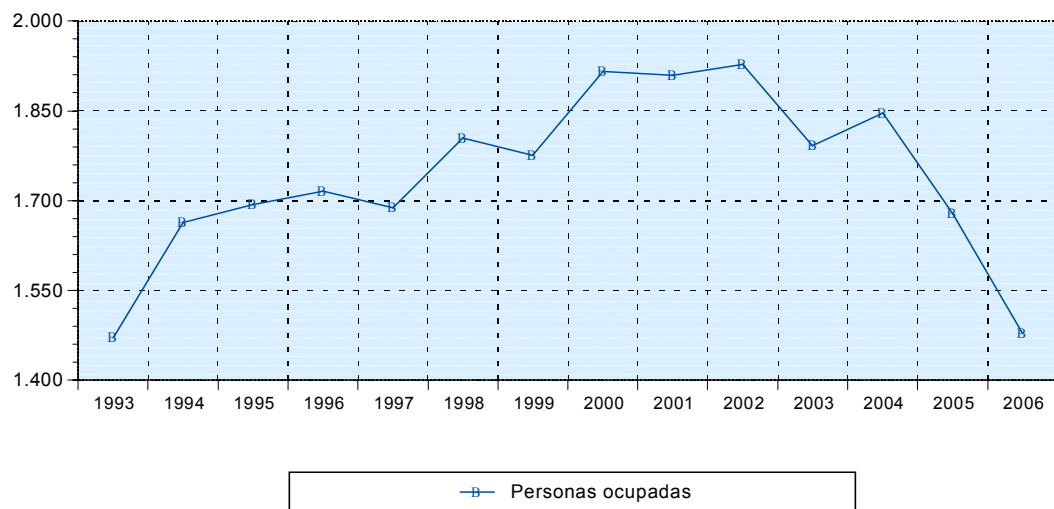
**NOTA:** Unidades económicas en miles de Euros

**Principales variables económicas de la industria Maquinaria y equipo mecánico.  
La Rioja, 1993 -2006**

(Valores en miles de euros)

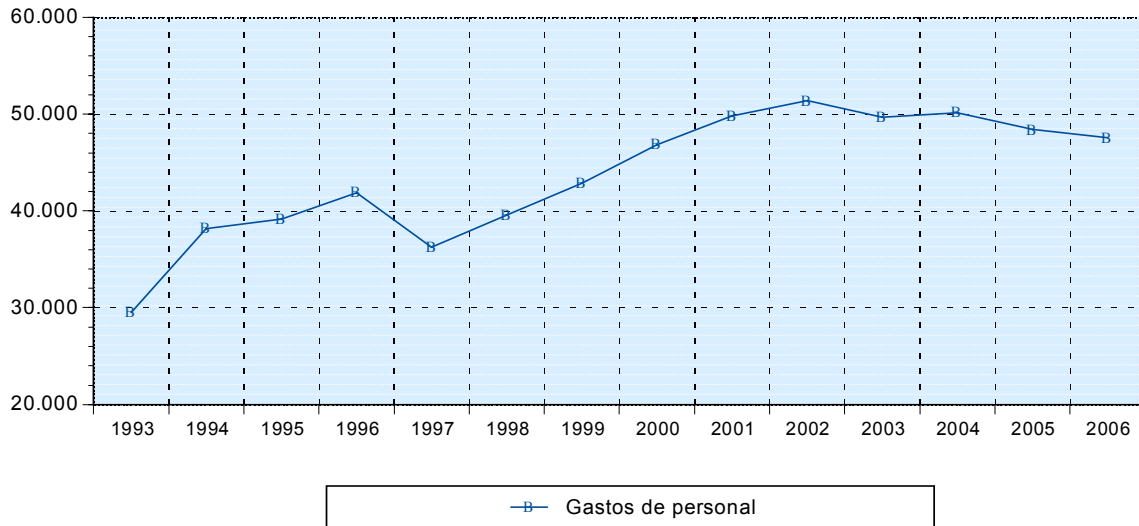


**Ocupación en la industria en la agrupación: Maquinaria y equipo mecánico.  
La Rioja, 1993 - 2006**



**Gastos de personal de la industria de la Maquinaria y equipo mecánico.  
La Rioja, 1993 -2006**

(Valores en miles de euros)





### 5.47 Cifra de negocio por ocupado según el tamaño de la empresa Año 2006.

	1-9 ocupados	10-49 ocupados	Más de 50 ocupados	Total
<b>Total</b>	160,6	140,8	214,1	174,8
Industrias extractivas, energía y agua	1.271,1	284,1	718,5	624,4
Maquinaria y equipo mecánico	89,3	161,8	135,8	145,1
Material y equipo eléctrico electrónico y óptico	51,7	169,4	48,0	125,0
Material de transporte	75,3	97,2	123,2	118,5
Muebles, reciclaje e industrias manufactureras	55,1	68,7	98,7	73,5
Alimentación, bebidas y tabaco	293,4	239,3	289,4	275,1
Industria textil, confección, cuero y calzado	38,7	93,6	126,1	94,2
Madera y corcho	112,9	145,0	236,4	153,8
Papel, edición y artes gráficas	60,4	85,0	145,1	105,9
Industria química	234,1	166,0	201,1	188,1
Caucho y materias plásticas	127,5	115,6	141,7	133,9
Productos minerales no metálicos diversos	106,3	170,8	207,5	178,6
Metalurgia y fabricación de productos metálicos	90,3	119,9	218,4	157,2

**Fuente:** Elaboración propia a partir de la Encuesta Industrial de Empresas

**NOTA:** Unidades económicas en miles de Euros

### 5.48 Cifra de negocio por ocupado según naturaleza jurídica de la empresa Año 2006

	Sociedad Anónima	Sociedad de Responsab. Limitada	Otras Formas Jurídicas	Total
<b>Total</b>	218,3	140,9	107,3	174,8
Industrias extractivas, energía y agua	1.119,9	158,4	113,5	624,4
Maquinaria y equipo mecánico	147,9	147,8	78,4	145,1
Material y equipo eléctrico electrónico y óptico	198,0	105,5	41,7	125,0
Material de transporte	104,3	123,3	97,1	118,5
Muebles, reciclaje e industrias manufactureras	95,7	75,2	54,3	73,5
Alimentación, bebidas y tabaco	311,6	199,3	228,4	275,1
Industria textil, confección, cuero y calzado	111,9	102,8	35,3	94,2
Madera y corcho	173,6	175,0	82,4	153,8
Papel, edición y artes gráficas	128,6	59,2	43,0	105,9
Industria química	188,5	205,4	106,9	188,1
Caucho y materias plásticas	155,1	107,9	54,4	133,9
Productos minerales no metálicos diversos	200,0	146,2	60,4	178,6
Metalurgia y fabricación de productos metálicos	149,0	181,0	63,8	157,2

**Fuente:** Elaboración propia a partir de la Encuesta Industrial de Empresas

**NOTA:** Unidades económicas en miles de Euros

## 6.1 Porcentaje de gastos en I+D respecto al PIB a precios de mercados, por CCAA Años 2000-2006

	2000	2001	2001 (*)	2002	2003	2004	2005	2006
<b>Total</b>	<b>0,94</b>	<b>0,95</b>	<b>0,99</b>	<b>1,03</b>	<b>1,1</b>	<b>1,06</b>	<b>1,12</b>	<b>1,2</b>
Andalucía	0,66	0,61	0,62	0,62	0,89	0,77	0,84	0,9
Aragón	0,71	0,69	0,72	0,74	0,74	0,69	0,79	0,88
Asturias	0,83	0,68	0,71	0,64	0,7	0,65	0,71	0,9
I. Balears	0,23	0,23	0,25	0,26	0,25	0,26	0,27	0,29
Canarias	0,49	0,51	0,56	0,6	0,54	0,58	0,59	0,65
Cantabria	0,47	0,56	0,58	0,54	0,46	0,44	0,45	0,8
Castilla y León	0,64	0,8	0,83	0,81	0,88	0,93	0,9	0,97
Castilla - La Mancha	0,56	0,32	0,35	0,44	0,44	0,41	0,41	0,47
Cataluña	1,11	1,11	1,17	1,27	1,37	1,34	1,36	1,43
C. Valenciana	0,73	0,7	0,77	0,8	0,87	0,9	0,99	0,96
Extremadura	0,53	0,59	0,6	0,59	0,62	0,41	0,68	0,73
Galicia	0,64	0,69	0,72	0,79	0,85	0,86	0,88	0,9
Madrid	1,66	1,73	1,76	1,87	1,81	1,65	1,81	1,98
Murcia	0,71	0,64	0,65	0,57	0,73	0,65	0,74	0,78
Navarra	0,91	1,03	1,22	1,11	1,42	1,8	1,68	1,92
País Vasco	1,17	1,35	1,39	1,32	1,42	1,51	1,49	1,6
<b>La Rioja</b>	<b>0,59</b>	<b>0,47</b>	<b>0,64</b>	<b>0,56</b>	<b>0,66</b>	<b>0,66</b>	<b>0,67</b>	<b>1,06</b>
Ceuta y Melilla	..	..	..	0,04	0,07	0,1	0,13	0,19

**Fuente:** Estadística de I+D 2006. Contabilidad Regional. Instituto Nacional de Estadística . INE.

*Nota:* Los datos de los años 2001(\*) en adelante incluyen I+D continua y ocasional.

## 6.2 Gastos totales en actividades innovadoras por tamaño de empresa Año 2006

Unidades: Miles de euros

	Menos de 250 empleados	250 y más empleados	Total
<b>TOTAL NACIONAL</b>	<b>6.603.555</b>	<b>9.929.861</b>	<b>16.533.416</b>
Andalucía	546.530	516.928	1.063.459
Aragón	261.813	432.319	694.133
Asturias	86.299	224.970	311.269
I. Balears	97.216	43.603	140.819
Canarias	155.497	80.905	236.402
Cantabria	72.032	38.997	111.029
Castilla y León	272.136	288.786	560.922
Castilla - La Mancha	164.550	102.776	267.326
Cataluña	1.326.530	2.213.269	3.539.799
Comunitat Valenciana	562.552	267.500	830.052
Extremadura	49.181	35.895	85.077
Galicia	279.688	549.760	829.447
Madrid	1.524.030	4.083.056	5.607.086
Murcia	133.444	82.304	215.748
Navarra	194.092	159.241	353.333
País Vasco	770.842	787.297	1.558.139
<b>La Rioja</b>	<b>106.123</b>	<b>19.474</b>	<b>125.597</b>
Ceuta	575	1.456	2.031
Melilla	425	1.324	1.748

**Fuente:** Encuesta sobre innovación tecnológica. INE.

## 7.1 Registro de pequeños productores\* de residuos peligrosos en La Rioja Años 1992-2006

	1992	1993	1994	1995	1996	1997	1998	1999
Inscripciones	3	9	26	27	0	2	36	18
Bajas								
Modificaciones								
<b>ACUMULADO</b>	<b>3</b>	<b>12</b>	<b>38</b>	<b>65</b>	<b>65</b>	<b>67</b>	<b>103</b>	<b>121</b>

.../...

### (Continuación)

	2000	2001	2002	2003	2004	2005	2006
Inscripciones	162	803	467	225	117	155	150
Bajas				18	19	6	23
Modificaciones				164	173	157	131
<b>ACUMULADO</b>	<b>283</b>	<b>1.086</b>	<b>1.553</b>	<b>1.760</b>	<b>1.858</b>	<b>2.007</b>	<b>2.134</b>

**Fuente:** Dirección General de Calidad Ambiental. Consejería de Turismo, Medio Ambiente y Política Territorial.

\*: Pequeños productores de residuos peligrosos: Aquellos que generan o importan menos de 10.000 kg/año de residuos peligrosos.

## 7.2 Productores\* de residuos peligrosos. Años 1992-2006

	1992	1993	1994	1995	1996	1997	1998	1999
Autorizaciones	0	0	0	0	0	5	2	8
Bajas								
Modificaciones								
<b>ACUMULADO</b>	<b>2</b>	<b>2</b>	<b>2</b>	<b>2</b>	<b>2</b>	<b>7</b>	<b>9</b>	<b>17</b>

.../...

## (Continuación)

	2000	2001	2002	2003	2004	2005	2006
Autorizaciones	22	26	4	2	5	7	8
Bajas		2	1		1	0	8
Modificaciones			11	5	12	15	15
<b>ACUMULADO</b>	<b>39</b>	<b>63</b>	<b>66</b>	<b>68</b>	<b>72</b>	<b>79</b>	<b>79</b>

**Fuente:** Dirección General de Calidad Ambiental. Consejería de Turismo, Medio Ambiente y Política Territorial.

\*: Productores de residuos peligrosos: Aquellas industrias o actividades que generan más de 10.000 kg/año de residuos peligrosos.

### 7.3 Transportistas de residuos peligrosos asumiendo la titularidad

Años 1997-2006

	1997	1998	1999	2000	2001	2002	2003	2004	2005	2006
Autorizaciones	1	0	5	11	7	8	10	6	3	2
Bajas									1	0
Modificaciones									27	26
<b>ACUMULADO</b>	<b>1</b>	<b>1</b>	<b>6</b>	<b>17</b>	<b>24</b>	<b>32</b>	<b>42</b>	<b>48</b>	<b>50</b>	<b>52</b>

*Fuente: Dirección General de Calidad Ambiental. Consejería de Turismo, Medio Ambiente y Política Territorial.*

### 7.4 Transportistas de residuos peligrosos por cuenta de terceros

Años 1999-2006

	1999	2000	2001	2002	2003	2004	2005	2006
Inscripciones	1	0	5	9	9	16	25	16
Bajas			2		1			0
Modificaciones							19	24
<b>ACUMULADO</b>	<b>1</b>	<b>1</b>	<b>6</b>	<b>15</b>	<b>24</b>	<b>40</b>	<b>65</b>	<b>81</b>

*Fuente: Dirección General de Calidad Ambiental. Consejería de Turismo, Medio Ambiente y Política Territorial.*

### 7.5 Transportistas de residuos no peligrosos

Años 1999-2006

	1999	2000	2001	2002	2003	2004	2005	2006
Inscripciones	1	16	14	45	25	37	40	28
Bajas								1
Modificaciones							33	32
<b>ACUMULADO</b>	<b>1</b>	<b>17</b>	<b>31</b>	<b>76</b>	<b>101</b>	<b>138</b>	<b>178</b>	<b>206</b>

*Fuente: Dirección General de Calidad Ambiental. Consejería de Turismo, Medio Ambiente y Política Territorial.*

## 8.1 Evolución de las exportaciones interregionales por ramas

Unidades: Millones de euros

	1995	1996	1997	1998	1999	2000	2001	2002	2003	2004	2005(P)	2006(A)
<b>Total</b>	<b>2.196</b>	<b>2.493</b>	<b>2.588</b>	<b>2.708</b>	<b>2.689</b>	<b>3.105</b>	<b>2.920</b>	<b>3.066</b>	<b>2.958</b>	<b>3.190</b>	<b>3.307</b>	<b>3.727</b>
R1	162	438	298	240	279	189	266	390	392	236	133	239
R2	4	5	5	5	6	13	19	18	18	17	19	21
R3	960	994	1.207	1.377	1.193	1.559	1.294	1.238	1.164	1.296	1.301	1.551
R4	178	41	35	0	8	0	32	189	146	186	79	109
R5	43	122	116	171	168	220	138	67	105	93	159	128
R6	42	41	50	57	70	73	88	79	80	80	74	89
R7	54	80	56	52	56	64	67	71	77	72	78	80
R8	59	56	61	65	73	77	76	79	84	87	81	104
R9	95	107	116	114	133	152	147	150	160	160	182	219
R10	90	78	97	106	141	155	136	133	162	158	190	215
R11	217	220	269	277	227	257	292	313	273	466	496	376
R12	105	124	73	83	73	130	132	97	108	110	112	129
R13	11	12	12	15	14	10	22	20	26	27	0	43
R14	128	128	134	108	156	145	125	96	48	108	99	116
R15	46	45	56	38	93	62	85	125	115	93	129	109
R16	0	0	0	0	0	0	0	0	0	0	174	200

**Fuente:** Proyecto C-Intereg.

Notas:(P):Datos Provisionales, (A):Datos Avance.

R1= Agricultura, Silvicultura y Pesca

R2= Industrias Extractivas

R3= Industria Agroalimentaria

R4= Industria Textil y De La Confección

R5= Industria Del Cuero y Del Calzado

R6= Industria De La Madera y El Corcho

R7= Industria Del Papel, Edición y Artes Gráficas

R8= Industria Química

R9= Industria Del Caucho y Materias Plásticas

R10= Industria de Productos Minerales No Metálicos

R11= Metalurgia y Fabricación De Productos Metálicos

R12= Fabricación De Maquinaria y Equipo Mecánico

R13= Material y Equipo Eléctrico, Electrónico y Óptico

R14= Fabricación De Material De Transporte

R15= Industrias Diversas

R16= Energía Eléctrica, Gas y Agua

## 8.2 Evolución de las importaciones interregionales por ramas

Unidades: Millones de euros

	1995	1996	1997	1998	1999	2000	2001	2002	2003	2004	2005(P)	2006(A)
<b>Total</b>	<b>1.997</b>	<b>2.261</b>	<b>2.804</b>	<b>3.063</b>	<b>3.514</b>	<b>3.586</b>	<b>4.166</b>	<b>2.996</b>	<b>2.775</b>	<b>4.153</b>	<b>5.629</b>	<b>5.032</b>
R1	175	181	192	228	155	233	416	211	260	159	305	108
R2	30	51	67	57	53	80	185	77	117	103	169	152
R3	474	448	686	969	806	1.123	548	859	471	1.310	1.343	1.372
R4	148	25	223	114	283	81	94	0	18	10	156	0
R5	76	329	13	36	41	6	314	0	139	41	0	60
R6	55	32	74	69	61	118	114	85	125	166	186	124
R7	136	149	118	127	215	119	220	231	59	183	140	161
R8	30	58	118	111	158	130	154	172	71	180	226	187
R9	116	143	139	110	191	85	153	124	184	182	306	213
R10	123	108	188	187	241	294	334	393	181	269	413	446
R11	248	280	417	341	349	355	413	273	457	437	981	811
R12	7	1	95	266	148	184	105	245	245	192	489	414
R13	78	149	33	62	73	38	102	52	36	0	343	196
R14	122	45	81	177	187	48	112	116	303	625	396	610
R15	19	58	106	44	36	26	44	47	24	168	59	49
R16	160	205	253	166	519	665	859	110	85	129	116	130

**Fuente:** Proyecto C-Intereg.

Notas:(P):Datos Provisionales, (A):Datos Avance.

R1= Agricultura, Silvicultura y Pesca

R2= Industrias Extractivas

R3= Industria Agroalimentaria

R4= Industria Textil y De La Confección

R5= Industria Del Cuero y Del Calzado

R6= Industria De La Madera y El Corcho

R7= Industria Del Papel, Edición y Artes Gráficas

R8= Industria Química

R9= Industria Del Caucho y Materias Plásticas

R10= Industria de Productos Minerales No Metálicos

R11= Metalurgia y Fabricación De Productos Metálicos

R12= Fabricación De Maquinaria y Equipo Mecánico

R13= Material y Equipo Eléctrico, Electrónico y Óptico

R14= Fabricación De Material De Transporte

R15= Industrias Diversas

R16= Energía Eléctrica, Gas y Agua



### 8.3 Evolución de las exportaciones interregionales por Comunidades Autónomas

Unidades: Millones de euros

	1995	1996	1997	1998	1999	2000	2001	2002	2003	2004	2005(P)	2006(A)
<b>Total</b>	<b>2.196</b>	<b>2.493</b>	<b>2.588</b>	<b>2.708</b>	<b>2.689</b>	<b>3.105</b>	<b>2.920</b>	<b>3.066</b>	<b>2.958</b>	<b>3.190</b>	<b>3.307</b>	<b>3.727</b>
Andalucía	170	162	285	152	211	358	117	205	44	141	288	128
Aragón	466	349	369	233	371	369	256	202	367	385	168	206
Asturias	18	24	129	79	105	148	40	84	67	41	168	24
I. Balears	0	0	0	5	0	10	0	0	0	5	0	0
Canarias	16	27	26	22	18	25	24	16	24	11	210	20
Cantabria	51	63	129	56	147	88	56	71	184	254	45	18
Castilla y León	114	406	195	224	380	186	264	267	362	323	381	553
Cast. La Mancha	77	38	35	117	47	82	145	158	58	26	84	99
Cataluña	333	280	374	396	306	224	323	381	216	342	330	446
C.Valenciana	110	207	221	355	209	207	489	242	590	287	363	536
Extremadura	4	0	35	13	0	235	10	6	46	7	2	53
Galicia	41	103	77	66	105	37	45	160	83	63	56	141
Madrid	191	197	85	211	227	403	423	165	150	369	289	199
Murcia	2	4	35	24	19	15	32	17	91	47	58	32
Navarra	309	287	305	198	234	251	222	236	235	425	388	601
País Vasco	293	345	288	555	307	464	472	853	439	463	474	671
Ceuta y Melilla	1	1	1	1	1	1	1	1	1	1	1	1

**Fuente:** Proyecto C-Intereg

Notas:(P):Datos Provisionales, (A):Datos Avance

## 8.4 Evolución de las importaciones interregionales por Comunidades Autónomas

Unidades: Millones de euros

	1995	1996	1997	1998	1999	2000	2001	2002	2003	2004	2005(P)	2006(A)
<b>Total</b>	<b>1.997</b>	<b>2.261</b>	<b>2.804</b>	<b>3.063</b>	<b>3.514</b>	<b>3.586</b>	<b>4.166</b>	<b>2.996</b>	<b>2.775</b>	<b>4.153</b>	<b>5.629</b>	<b>5.032</b>
Andalucía	154	62	272	230	48	259	101	152	86	302	559	32
Aragón	214	118	174	148	248	139	322	242	179	681	654	858
Asturias	52	74	106	20	102	75	70	42	25	56	199	172
I. Balears	0	0	0	0	0	0	0	0	0	0	0	0
Canarias	15	31	39	28	22	6	17	12	4	3	2	2
Cantabria	0	22	27	78	113	39	57	12	17	18	166	40
Castilla y León	122	103	214	163	323	171	236	204	421	257	335	406
Cast. La Mancha	55	61	21	62	127	101	252	113	80	65	86	124
Cataluña	327	364	299	525	518	750	485	470	636	819	931	1.101
C.Valenciana	218	438	394	259	474	728	1.071	213	133	244	324	283
Extremadura	44	5	11	7	27	40	21	20	48	19	25	12
Galicia	70	8	28	123	40	98	50	39	129	24	40	85
Madrid	29	241	109	255	110	182	135	92	108	241	177	121
Murcia	70	56	25	44	47	38	89	73	69	137	75	74
Navarra	159	204	198	287	385	291	557	393	289	490	1.190	539
País Vasco	465	475	885	835	929	670	704	920	551	795	866	1.185
Ceuta y Melilla	0	0	0	0	0	0	0	0	0	0	0	0

**Fuente:** Proyecto C-Intereg

Notas:(P):Datos Provisionales, (A):Datos Avance

## 8.5 Exportaciones y expediciones por capítulos. La Rioja Años 1998-2007

Unidades: Miles de euros

	1998	1999	2000	2001	2002
<b>TOTAL</b>	762.832	779.434	805.313	846.924	881.210
<b>Animales vivos y productos reino animal</b>	14.451	11.629	8.214	4.033	2.595
Animales vivos	10.626	3.012	4.325	1.105	370
Carnes y despojos comestibles	2.725	3.740	2.272	2.731	1.876
Pescados, crustáceos y moluscos	178	3.922	1.116	13	130
Leche y productos lácteos	10	38	73	29	25
Otros ptos. de origen animal	912	917	428	155	194
<b>Productos reino vegetal</b>	32.763	25.649	18.122	19.590	17.584
Plantas vivas	198	335	434	444	219
Legumbres y tubérculos	12.922	16.299	14.211	14.397	11.656
Frutos comestibles	2.265	423	70	151	203
Café, té, yerba mate y especias	17.095	8.145	3.001	4.182	4.812
Cereales	20	16	17	0	140
Ptos. de molinería	159	421	231	176	184
Semillas y frutos oleaginosos	93	2	158	241	358
Gomas, resinas y extractos vegetales	9	7	0	0	8
Mat. para trenzar	0	0	0	0	3
<b>Grasas, aceites y ceras</b>	40	114	33	100	143
Grasas y aceites de origen animal y vegetal	40	114	33	100	143
<b>Ptos. industriales y alimentarios</b>	251.124	258.119	246.989	289.071	313.133
Preparados de carnes y pescados	7.506	6.468	8.905	14.871	17.542
Azúcares y art. de confitería	122	182	131	78	118
Cacaos y sus preparados	56	5	60	105	63
Preparados a base de cereales	2.832	2.405	2.734	4.529	4.141
Preparados de legumbres y otras plantas	43.965	49.804	58.863	66.653	61.378
Preparados alimenticios diversos	2.828	2.982	3.196	4.308	4.684
Bebidas, líquidos alcohólicos y vinagre	193.079	194.351	168.564	189.801	202.968
Residuos y desperdicios de indust.	442	1.835	4.513	7.716	4.698
Tabaco y sucedáneos de tabaco elaborados	295	87	24	1.011	17.541
<b>Ptos. minerales</b>	2.384	1.683	300	247	265
Sal, azufre, tierras y piedras	2.000	1.631	255	203	218
Minerales, escorias y cenizas	379	0	0	0	0
Combustibles minerales	5	53	45	43	48
<b>Ptos. industria química</b>	5.375	6.505	7.225	7.354	7.213
Ptos. químicos inorgánicos	10	2	14	40	359
Ptos. químicos orgánicos	0	354	377	663	373
Ptos. farmacéuticos	867	817	770	106	197
Abonos	193	121	14	1	46
Extractos curtientes y tintóreos	3.852	3.685	3.946	3.991	4.672
Aceites esenciales y resinoides	119	8	62	73	62
Jabones, ptos. para lustrar y pulir	46	53	39	81	91
Mat. albuminoides, colas, enzimas	109	93	71	27	17
Pólvoras y explosivos, mat. inflamables	0	0	1	3	0

.../...

## 8.5 Exportaciones y expediciones por capítulos. La Rioja. (Continuación)

### Años 1998-2007

Unidades: Miles de euros

	2003	2004	2005	2006	2007 (P)
<b>TOTAL</b>	891.503	938.778	966.936	1.045.429	1.176.354
<b>Animales vivos y productos reino animal</b>	4.073	9.473	15.278	13.376	7.293
Animales vivos	1.679	2.447	1.915	1.171	859
Carnes y despojos comestibles	1.227	1.865	6.522	7.058	2.926
Pescados, crustáceos y moluscos	175	92	91	1.666	833
Leche y productos lácteos	60	24	93	117	543
Otros ptos. de origen animal	932	5.045	6.658	3.364	2.132
<b>Productos reino vegetal</b>	18.584	15.836	14.924	15.459	19.103
Plantas vivas	236	280	228	205	292
Legumbres y tubérculos	10.040	8.278	7.450	7.548	8.248
Frutos comestibles	553	206	313	519	495
Café, té, yerba mate y especias	6.521	5.890	5.937	5.378	8.806
Cereales	95	0	0	315	231
Ptos. de molinería	90	77	78	108	121
Semillas y frutos oleaginosos	1.049	1.104	916	1.383	904
Gomas, resinas y extractos vegetales	0	1	0	1	6
Mat. para trenzar	0	0	2	3	0
<b>Grasas, aceites y ceras</b>	298	428	2.702	1.632	637
Grasas y aceites de origen animal y vegetal	298	428	2.702	1.632	637
<b>Ptos. industriales y alimentarios</b>	325.002	355.768	344.882	382.499	396.130
Preparados de carnes y pescados	13.714	18.393	22.381	25.481	23.669
Azúcares y art. de confitería	96	110	67	64	66
Cacaos y sus preparados	76	84	48	104	105
Preparados a base de cereales	4.617	5.405	5.699	6.787	8.855
Preparados de legumbres y otras plantas	64.255	64.578	45.968	59.364	64.386
Preparados alimenticios diversos	4.336	4.964	4.573	5.227	8.042
Bebidas, líquidos alcohólicos y vinagre	199.347	205.678	220.700	243.464	257.413
Residuos y desperdicios de indust.	3.952	3.925	4.301	3.136	3.061
Tabaco y sucedáneos de tabaco elaborados	34.609	52.631	41.143	38.873	30.533
<b>Ptos. minerales</b>	275	597	497	1.436	2.720
Sal, azufre, tierras y piedras	213	403	379	384	502
Minerales, escorias y cenizas	0	0	0	0	0
Combustibles minerales	62	194	118	1.052	2.218
<b>Ptos. industria química</b>	6.406	8.691	10.756	13.156	14.631
Ptos. químicos inorgánicos	743	535	642	3.695	3.849
Ptos. químicos orgánicos	493	277	415	298	314
Ptos. farmacéuticos	213	181	89	10	4
Abonos	75	3	0	8	0
Extractos curtientes y tintóreos	3.481	5.033	6.196	6.516	7.926
Aceites esenciales y resinoides	34	96	248	252	12
Jabones, ptos. para lustrar y pulir	69	37	97	48	33
Mat. albuminoides, colas, enzimas	54	162	40	34	238
Pólvoras y explosivos, mat. inflamables	0	1	0	0	0

.../...

## 8.5 Exportaciones y expediciones por capítulos. La Rioja. (Continuación)

Años 1998-2007

Unidades: Miles de euros

	1998	1999	2000	2001	2002
Ptos. fotográficos	3	5	57	0	0
Ptos. de las indust. químicas	176	1.366	1.874	2.370	1.395
<b>Materias plásticas, caucho</b>	<b>40.208</b>	<b>43.805</b>	<b>56.315</b>	<b>65.719</b>	<b>61.655</b>
Mat. plásticas artificiales	6.940	7.003	9.897	9.607	9.028
Caucho natural o sintético	33.268	36.802	46.418	56.113	52.627
<b>Pieles, manufact. y artículos de viaje</b>	<b>1.952</b>	<b>1.910</b>	<b>2.081</b>	<b>1.736</b>	<b>1.205</b>
Pieles y cueros	963	554	576	768	752
Manufact. de cuero	804	1.286	1.497	959	453
Peletería y confecciones de peletería	185	70	8	8	0
<b>Madera y carbón vegetal</b>	<b>26.361</b>	<b>28.350</b>	<b>32.695</b>	<b>36.754</b>	<b>36.053</b>
Madera, carbón, manufacturas	23.134	25.431	29.719	33.093	33.328
Corcho y sus manufacturas	3.228	2.918	2.939	3.583	2.725
Manufact. de espartería y cestería	0	0	37	78	1
<b>Pastas de madera, papel y cartón</b>	<b>3.116</b>	<b>3.828</b>	<b>5.136</b>	<b>5.187</b>	<b>5.385</b>
Mat. utilizadas en fabric. de papel	0	0	173	2	45
Papel y cartón	3.095	3.819	4.913	5.140	5.171
Artículos de librería	21	10	49	45	169
<b>Mat. textiles y manufact.uras</b>	<b>38.471</b>	<b>34.658</b>	<b>34.066</b>	<b>27.664</b>	<b>11.840</b>
Seda, borra de seda	3	0	0	0	0
Lana, pelos y crines	325	724	944	1.240	866
Algodón	70	37	78	36	52
Otras fibras textiles vegetales	3	0	1	2	35
Textiles sintéticos y artificiales	10	36	130	121	8
Textiles sint. o artif. discontinuos	1.998	2.904	2.227	2.640	3.463
Guatas y fieltros	28	119	154	198	266
Alfombras y tapices	0	0	0	0	0
Tejidos especiales y encajes	9	3	26	200	136
Tejidos impreg., recub., revest. o estr.	2.587	2.883	3.404	4.141	4.262
Géneros de punto	1	45	38	4	225
Prendas y compl. vestir de punto	8.308	6.269	6.999	3.989	502
Prendas y compl. vestir excepto punto	25.065	21.612	19.976	14.773	1.883
Demás artículos, prendería y trapos	66	25	88	320	141
<b>Calzados, sombrerería y paraguas</b>	<b>55.798</b>	<b>59.825</b>	<b>64.385</b>	<b>77.912</b>	<b>98.556</b>
Calzados, botines y polainas	55.417	59.535	64.337	77.878	98.522
Art. de sombrerería y sus partes	376	254	38	33	33
Paraguas, quitasoles, bastones	4	36	9	2	0
Plumas y plumón, preparados	0	0	0	0	0
<b>Manufact. de yeso, cerámica y vidrio</b>	<b>22.033</b>	<b>31.121</b>	<b>33.846</b>	<b>28.754</b>	<b>28.805</b>
Manufact. de piedra, yeso, cemento	2.478	1.808	1.838	929	911

.../...

## 8.5 Exportaciones y expediciones por capítulos. La Rioja. (Continuación)

Años 1998-2007

Unidades: Miles de euros

	2003	2004	2005	2006	2007 (P)
Ptos. fotográficos	0	0	0	1	0
Ptos. de las indust. químicas	1.244	2.366	3.029	2.294	2.255
<b>Materias plásticas, caucho</b>	<b>80.733</b>	<b>87.266</b>	<b>81.977</b>	<b>93.749</b>	<b>92.309</b>
Mat. plásticas artificiales	13.192	18.745	21.616	24.565	21.698
Caucho natural o sintético	67.541	68.521	60.362	69.184	70.611
<b>Pieles, manufact. y artículos de viaje</b>	<b>1.995</b>	<b>2.885</b>	<b>4.336</b>	<b>5.990</b>	<b>9.095</b>
Pieles y cueros	1.184	1.579	3.245	3.686	6.328
Manufact. de cuero	758	763	863	1.462	1.882
Peletería y confecciones de peletería	53	543	228	842	885
<b>Madera y carbón vegetal</b>	<b>36.591</b>	<b>36.988</b>	<b>39.233</b>	<b>45.502</b>	<b>59.105</b>
Madera, carbón, manufacturas	34.120	35.768	38.044	44.872	57.221
Corcho y sus manufacturas	2.471	1.216	1.189	630	1.884
Manufact. de espartería y cestería	0	4	1	0	0
<b>Pastas de madera, papel y cartón</b>	<b>4.538</b>	<b>4.786</b>	<b>3.960</b>	<b>5.088</b>	<b>3.984</b>
Mat. utilizadas en fabric. de papel	9	0	0	0	36
Papel y cartón	4.491	4.213	3.800	4.969	3.749
Artículos de librería	38	573	159	118	199
<b>Mat. textiles y manufact.uras</b>	<b>11.626</b>	<b>10.693</b>	<b>11.558</b>	<b>12.093</b>	<b>16.517</b>
Seda, borra de seda	0	0	64	3	0
Lana, pelos y crines	444	540	814	348	543
Algodón	374	274	530	313	305
Otras fibras textiles vegetales	24	31	125	400	118
Textiles sintéticos y artificiales	78	274	304	497	943
Textiles sint. o artif. discontinuos	2.592	2.596	2.198	805	677
Guatas y fieltros	231	188	405	637	611
Alfombras y tapices	1	0	2	0	22
Tejidos especiales y encajes	149	75	118	203	112
Tejidos impreg., recub., revest. o estr.	4.714	3.460	4.291	5.352	6.423
Géneros de punto	780	422	341	392	696
Prendas y compl. vestir de punto	455	229	349	754	3.691
Prendas y compl. vestir excepto punto	1.522	2.143	1.708	2.243	2.230
Demás artículos, prendería y trapos	262	461	309	145	146
<b>Calzados, sombrerería y paraguas</b>	<b>95.794</b>	<b>86.164</b>	<b>92.340</b>	<b>109.373</b>	<b>161.431</b>
Calzados, botines y polainas	95.789	86.164	92.338	109.372	161.424
Art. de sombrerería y sus partes	5	0	2	0	6
Paraguas, quitasoles, bastones	0	0	0	0	1
Plumas y plumón, preparados	0	0	0	0	0
<b>Manufact. de yeso, cerámica y vidrio</b>	<b>34.953</b>	<b>28.163</b>	<b>23.693</b>	<b>34.475</b>	<b>50.263</b>
Manufact. de piedra, yeso, cemento	826	788	393	100	164

.../...

## 8.5 Exportaciones y expediciones por capítulos. La Rioja. (Continuación)

Años 1998-2007

Unidades: Miles de euros

	1998	1999	2000	2001	2002
Productos cerámicos	2.921	3.519	4.020	3.818	3.825
Vidrio y manufact. de vidrio	16.634	25.794	27.988	24.007	24.070
<b>Piedras preciosas y semipreciosas</b>	12	27	35	30	21
Perlas, piedras preciosas y semipreciosas	12	27	35	30	21
<b>Metales comunes y sus manufacturas</b>	87.277	88.256	86.576	86.038	117.130
Fundición, hierro y acero	2.362	3.320	2.816	3.020	3.606
Fundición, hierro y acero, manufact.	43.096	46.061	49.143	47.862	72.417
Cobre, manufact.	506	171	120	116	51
Níquel y manufact. de níquel	1	0	0	0	0
Aluminio, manufact.	13.808	16.342	26.375	27.844	32.324
Plomo, manufact.	0	0	0	2	4
Cinc y manufact. de cinc	0	0	0	0	0
Estaño, manufact.	2	249	0	0	0
Metales comunes	0	0	0	47	0
Herramientas, art. de cuchillería	2.652	2.651	3.264	3.358	3.040
Manufact. diversas de metales comunes	24.851	19.462	4.856	3.790	5.688
<b>Máquinas y aparatos</b>	63.810	66.984	83.325	82.521	82.455
React. nucleares, calderas y artef. mec.	62.976	66.451	82.246	78.539	80.716
Máquinas y aparatos eléctricos	834	533	1.079	3.982	1.739
<b>Mat. de transporte</b>	44.538	38.781	42.100	39.014	52.084
Vehíc. y mat. para usos férreos	1.202	246	1	260	748
Vehíc. automóviles, tractores, ciclos	43.064	38.287	41.823	38.650	50.420
Navegación aérea	273	248	276	104	915
Navegación marítima	0	0	0	0	0
<b>Aparatos de óptica</b>	402	190	480	678	916
Instrumentos y aparatos de óptica	355	173	449	677	908
Relojería	47	17	14	1	4
Instrumentos de música	0	0	16	0	4
<b>Armas y municiones</b>	0	0	4	22	26
Armas, municiones, partes y accesorios	0	0	4	22	26
<b>Mercancías y ptos. diversos</b>	71.647	77.014	82.062	73.351	43.667
Muebles, mobiliario médico-quirúrgico	71.453	76.941	81.938	72.759	42.891
Juguetes, juegos, art. recreo	145	43	101	511	686
Manufact. diversas	49	30	22	81	91
<b>Objetos de arte y otros no especificados</b>	1.069	986	1.325	1.147	479
Objetos de arte, colecciones, antigüedades	123	37	0	84	54
Otros no especificados	946	949	1.325	1.063	424

.../...

## 8.5 Exportaciones y expediciones por capítulos. La Rioja. (Continuación)

Años 1998-2007

Unidades: Miles de euros

	2003	2004	2005	2006	2007 (P)
Productos cerámicos	9.455	3.196	3.907	3.465	4.429
Vidrio y manufact. de vidrio	24.672	24.179	19.394	30.910	45.670
<b>Piedras preciosas y semipreciosas</b>	2	1	433	389	342
Perlas, piedras preciosas y semipreciosas	2	1	433	389	342
<b>Metales comunes y sus manufacturas</b>	124.054	140.122	161.902	165.672	177.825
Fundición, hierro y acero	4.371	3.927	2.582	7.444	10.656
Fundición, hierro y acero, manufact.	70.399	89.177	106.858	114.374	119.667
Cobre, manufact.	81	59	36	50	109
Níquel y manufact. de níquel	0	0	0	76	0
Aluminio, manufact.	36.015	35.620	37.989	26.101	27.462
Plomo, manufact.	24	19	0	0	0
Cinc y manufact. de cinc	0	0	10	13	2
Estaño, manufact.	57	0	17	15	3
Metales comunes	28	11	0	0	0
Herramientas, art. de cuchillería	2.952	2.850	3.372	3.451	4.062
Manufact. diversas de metales comunes	10.127	8.459	11.039	14.147	15.864
<b>Máquinas y aparatos</b>	68.345	69.691	71.558	38.186	43.120
React. nucleares, calderas y artef. mec.	64.290	68.549	69.183	36.424	28.602
Máquinas y aparatos eléctricos	4.055	1.142	2.376	1.762	14.518
<b>Mat. de transporte</b>	37.344	44.344	51.116	56.636	58.494
Vehíc. y mat. para usos férreos	388	349	639	234	89
Vehíc. automóviles, tractores, ciclos	35.265	41.178	44.821	48.785	53.130
Navegación aérea	1.691	2.817	5.656	7.617	5.271
Navegación marítima	0	0	0	0	4
<b>Aparatos de óptica</b>	635	377	450	312	537
Instrumentos y aparatos de óptica	630	368	441	310	535
Relojería	5	9	3	1	2
Instrumentos de música	0	0	6	1	0
<b>Armas y municiones</b>	17	35	0	0	56
Armas, municiones, partes y accesorios	17	35	0	0	56
<b>Mercancías y ptos. diversos</b>	39.912	35.360	34.990	49.584	61.672
Muebles, mobiliario médico-quirúrgico	39.207	34.513	33.962	48.590	60.199
Juguetes, juegos, art. recreo	585	566	722	731	1.311
Manufact. diversas	120	281	306	263	162
<b>Objetos de arte y otros no especificados</b>	326	1.109	349	822	1.093
Objetos de arte, colecciones, antigüedades	326	1.109	5	46	12
Otros no especificados	0	0	344	776	1.081

**FUENTE:** Dirección General de Aduanas e Impuestos Especiales. AEAT.  
(P): Datos provisionales.



## 8.6 Importaciones e introducciones por capítulos. La Rioja Años 1998-2007

Unidades: Miles de euros

	1998	1999	2000	2001	2002
<b>TOTAL</b>	490.087	565.058	653.047	669.471	686.885
<b>Animales vivos y productos reino animal</b>	21.509	20.922	23.356	24.472	28.237
Animales vivos	9.953	4.631	3.095	926	2.394
Carnes y despojos comestibles	4.596	5.764	7.000	9.116	11.612
Pescados, crustáceos y moluscos	5.978	9.192	11.257	12.524	12.604
Leche y productos lácteos	47	82	1.212	1.572	991
Otros ptos. de origen animal	936	1.254	791	334	636
<b>Productos reino vegetal</b>	27.536	22.612	25.320	28.902	26.882
Plantas vivas	681	1.082	1.343	1.771	2.079
Legumbres y tubérculos	13.632	10.682	14.296	15.371	12.407
Frutos comestibles	1.483	2.767	2.409	3.743	4.337
Café, té, yerba mate y especias	8.955	5.624	4.445	4.448	4.104
Cereales	1.595	747	1.202	1.641	1.883
Ptos. de molinería	356	307	172	267	269
Semillas y frutos oleaginosos	791	1.317	1.336	1.551	1.709
Gomas, resinas y extractos vegetales	24	54	70	67	45
Mat. para trenzar	20	33	47	42	49
<b>Grasas, aceites y ceras</b>	2.699	1.859	1.639	858	1.721
Grasas y aceites de origen animal y vegetal	2.699	1.859	1.639	858	1.721
<b>Ptos. industriales y alimentarios</b>	106.861	140.166	170.834	200.248	222.637
Preparados de carnes y pescados	2.142	1.216	1.154	1.253	932
Azúcares y art. de confitería	3.274	3.782	1.916	2.415	838
Cacaos y sus preparados	175	204	93	44	191
Preparados a base de cereales	574	1.039	2.208	2.538	3.063
Preparados de legumbres y otras plantas	13.940	22.029	27.740	28.588	33.410
Preparados alimenticios diversos	279	1.744	5.446	6.189	6.718
Bebidas, líquidos alcohólicos y vinagre	662	1.433	1.087	2.734	2.545
Residuos y desperdicios de indust.	200	960	290	177	194
Tabaco y sucedáneos de tabaco elaborados	85.615	107.760	130.899	156.311	174.746
<b>Ptos. minerales</b>	1.815	2.232	2.626	3.041	3.642
Sal, azufre, tierras y piedras	463	622	726	1.064	892
Minerales, escorias y cenizas	0	0	0	0	1
Combustibles minerales	1.353	1.609	1.899	1.977	2.749
<b>Ptos. industria química</b>	15.171	21.685	27.060	23.921	25.414
Ptos. químicos inorgánicos	1.703	1.933	2.787	2.798	5.505
Ptos. químicos orgánicos	2.018	3.589	5.715	5.091	4.285
Ptos. farmacéuticos	30	13	17	103	128
Abonos	361	465	393	171	115
Extractos curtientes y tintóreos	5.595	7.924	7.903	7.695	8.615
Aceites esenciales y resinoides	3.302	4.532	6.076	3.879	2.498
Jabones, ptos. para lustrar y pulir	152	207	452	679	374
Mat. albuminoides, colas, enzimas	457	812	1.317	762	604
Pólvoras y explosivos, mat. inflamables	0	0	31	10	16

.../...

## 8.6 Importaciones e introducciones por capítulos. La Rioja. (Continuación)

### Años 1998-2007

Unidades: Miles de euros

	2003	2004	2005	2006	2007 (P)
<b>TOTAL</b>	798.827	755.894	751.757	809.132	929.099
<b>Animales vivos y productos reino animal</b>	36.509	36.731	38.210	35.576	47.134
Animales vivos	2.134	870	1.207	1.306	3.047
Carnes y despojos comestibles	12.461	12.902	13.409	13.364	12.490
Pescados, crustáceos y moluscos	19.517	16.001	15.263	16.464	23.946
Leche y productos lácteos	1.126	2.071	2.201	2.391	6.310
Otros ptos. de origen animal	1.271	4.887	6.130	2.051	1.341
<b>Productos reino vegetal</b>	27.939	30.126	30.353	37.676	49.509
Plantas vivas	2.202	2.235	2.484	2.566	2.181
Legumbres y tubérculos	13.287	15.659	10.960	16.893	22.101
Frutos comestibles	3.896	2.815	2.460	2.949	3.113
Café, té, yerba mate y especias	6.063	5.707	9.747	11.766	18.421
Cereales	413	1.543	3.170	1.753	2.327
Ptos. de molinería	132	170	121	265	172
Semillas y frutos oleaginosos	1.858	1.719	1.272	1.310	998
Gomas, resinas y extractos vegetales	44	31	53	60	56
Mat. para trenzar	44	247	87	114	140
<b>Grasas, aceites y ceras</b>	1.777	1.084	1.261	2.533	3.223
Grasas y aceites de origen animal y vegetal	1.777	1.084	1.261	2.533	3.223
<b>Ptos. industriales y alimentarios</b>	210.576	231.565	234.148	197.634	230.936
Preparados de carnes y pescados	742	1.240	1.382	2.008	1.663
Azúcares y art. de confitería	987	686	1.667	1.065	1.269
Cacaos y sus preparados	219	426	332	393	549
Preparados a base de cereales	3.570	3.545	2.903	3.891	3.954
Preparados de legumbres y otras plantas	26.558	27.028	46.209	52.744	80.991
Preparados alimenticios diversos	6.735	7.194	9.768	11.120	12.647
Bebidas, líquidos alcohólicos y vinagre	4.884	2.825	3.602	5.034	3.757
Residuos y desperdicios de indust.	184	279	433	304	298
Tabaco y sucedáneos de tabaco elaborados	166.697	188.342	167.852	121.076	125.808
<b>Ptos. minerales</b>	4.574	3.667	3.566	4.256	4.364
Sal, azufre, tierras y piedras	926	748	749	640	603
Minerales, escorias y cenizas	1	0	0	8	4
Combustibles minerales	3.647	2.919	2.817	3.608	3.757
<b>Ptos. industria química</b>	27.946	33.429	33.336	41.446	47.087
Ptos. químicos inorgánicos	7.622	8.521	9.463	14.349	15.896
Ptos. químicos orgánicos	5.268	7.998	6.725	7.291	9.984
Ptos. farmacéuticos	109	254	219	230	109
Abonos	198	129	174	212	244
Extractos curtientes y tintóreos	8.855	8.539	8.167	11.078	12.485
Aceites esenciales y resinoides	1.343	628	139	70	123
Jabones, ptos. para lustrar y pulir	361	430	416	375	445
Mat. albuminoides, colas, enzimas	528	1.381	1.499	2.551	2.576
Pólvoras y explosivos, mat. inflamables	7	8	7	2	2

.../...

## 8.6 Importaciones e introducciones por capítulos. La Rioja. (Continuación)

Años 1998-2007

Unidades: Miles de euros

	1998	1999	2000	2001	2002
Ptos. fotográficos	21	16	7	1	0
Ptos. de las indust. químicas	1.532	2.195	2.362	2.733	3.274
<b>Materias plásticas, caucho</b>	42.530	50.925	57.376	57.510	60.553
Mat. plásticas artificiales	32.029	39.099	44.039	40.879	42.982
Caucho natural o sintético	10.500	11.826	13.337	16.631	17.571
<b>Pieles, manufact. y artículos de viaje</b>	18.592	10.138	16.655	20.897	17.475
Pieles y cueros	4.979	2.910	2.394	5.385	3.925
Manufact. de cuero	13.017	6.796	14.010	15.128	13.523
Peletería y confecciones de peletería	596	432	251	384	26
<b>Madera y carbón vegetal</b>	35.084	45.157	55.644	53.074	46.082
Madera, carbón, manufacturas	29.803	39.081	45.218	39.280	33.763
Corcho y sus manufacturas	5.269	6.052	10.409	13.727	12.236
Manufact. de espartería y cestería	12	25	18	67	83
<b>Pastas de madera, papel y cartón</b>	11.978	11.446	10.276	13.491	12.134
Mat. utilizadas en fabric. de papel	0	0	100	28	27
Papel y cartón	11.542	11.096	9.907	13.339	11.964
Artículos de librería	436	350	269	123	143
<b>Mat. textiles y manufact.uras</b>	30.033	30.832	36.378	43.885	31.034
Seda, borra de seda	10	0	1	3	0
Lana, pelos y crines	1.190	2.492	2.368	1.564	1.391
Algodón	924	868	662	864	525
Otras fibras textiles vegetales	585	623	532	546	544
Textiles sintéticos y artificiales	2.065	2.078	1.554	1.365	1.087
Textiles sint. o artif. discontinuos	9.411	7.655	9.421	19.649	8.196
Guatas y fieltros	2.424	2.677	2.704	2.803	2.137
Alfombras y tapices	703	342	481	145	416
Tejidos especiales y encajes	699	830	917	410	664
Tejidos impreg., recub., revest. o estr.	5.322	7.164	8.587	6.827	5.360
Géneros de punto	749	1.660	2.270	1.723	1.649
Prendas y compl. vestir de punto	1.818	1.798	2.582	3.617	4.448
Prendas y compl. vestir excepto punto	3.438	2.335	4.045	3.830	3.823
Demás artículos, prendería y trapos	696	309	253	537	796
<b>Calzados, sombrerería y paraguas</b>	3.611	7.639	10.106	10.250	12.588
Calzados, botines y polainas	3.582	7.574	10.054	10.162	12.528
Art. de sombrerería y sus partes	25	60	47	78	52
Paraguas, quitasoles, bastones	0	1	1	1	5
Plumas y plumón, preparados	3	4	4	8	3
<b>Manufact. de yeso, cerámica y vidrio</b>	6.146	6.506	8.636	8.708	8.311
Manufact. de piedra, yeso, cemento	453	779	734	1.031	554

.../...

## 8.6 Importaciones e introducciones por capítulos. La Rioja. (Continuación)

Años 1998-2007

Unidades: Miles de euros

	2003	2004	2005	2006	2007 (P)
Ptos. fotográficos	0	9	54	51	15
Ptos. de las indust. químicas	3.655	5.532	6.471	5.238	5.208
<b>Materias plásticas, caucho</b>	73.200	67.645	68.555	61.104	66.016
Mat. plásticas artificiales	52.116	49.512	54.451	44.532	48.650
Caucho natural o sintético	21.084	18.133	14.104	16.573	17.366
<b>Pieles, manufact. y artículos de viaje</b>	15.932	15.563	16.880	17.248	15.592
Pieles y cueros	5.023	5.464	7.299	7.489	8.893
Manufact. de cuero	10.867	10.054	9.428	9.497	6.421
Peletería y confecciones de peletería	42	45	154	262	278
<b>Madera y carbón vegetal</b>	45.689	39.395	41.642	47.931	53.036
Madera, carbón, manufacturas	32.351	29.142	30.303	32.540	37.340
Corcho y sus manufacturas	13.150	10.083	11.210	15.251	15.546
Manufact. de espartería y cestería	188	170	129	140	150
<b>Pastas de madera, papel y cartón</b>	15.273	15.576	17.450	17.382	21.549
Mat. utilizadas en fabric. de papel	13	0	0	0	15
Papel y cartón	14.943	15.391	17.212	17.047	21.410
Artículos de librería	317	185	238	335	124
<b>Mat. textiles y manufact.uras</b>	34.060	38.259	40.539	42.603	43.335
Seda, borra de seda	147	3	51	31	15
Lana, pelos y crines	821	608	657	920	932
Algodón	662	502	444	326	722
Otras fibras textiles vegetales	499	361	382	381	444
Textiles sintéticos y artificiales	1.055	1.186	975	2.473	2.868
Textiles sint. o artif. discontinuos	8.534	10.119	11.815	8.296	8.887
Guatas y fieltros	2.594	1.054	918	986	1.252
Alfombras y tapices	288	273	418	449	221
Tejidos especiales y encajes	563	481	453	639	726
Tejidos impreg., recub., revest. o estr.	5.906	5.473	4.866	4.896	7.248
Géneros de punto	1.780	2.567	2.438	2.654	3.348
Prendas y compl. vestir de punto	5.256	7.942	7.719	11.079	8.636
Prendas y compl. vestir excepto punto	5.250	7.033	8.764	8.606	7.332
Demás artículos, prendería y trapos	705	657	638	867	704
<b>Calzados, sombrerería y paraguas</b>	16.467	24.221	33.187	47.409	49.928
Calzados, botines y polainas	16.411	24.124	33.106	47.273	49.724
Art. de sombrerería y sus partes	44	73	67	88	161
Paraguas, quitasoles, bastones	4	6	8	15	8
Plumas y plumón, preparados	8	18	6	32	35
<b>Manufact. de yeso, cerámica y vidrio</b>	9.800	9.567	8.828	10.094	14.834
Manufact. de piedra, yeso, cemento	818	815	754	608	328

.../...

## 8.6 Importaciones e introducciones por capítulos. La Rioja. (Continuación)

### Años 1998-2007

Unidades: Miles de euros

	1998	1999	2000	2001	2002
Productos cerámicos	1.055	1.321	2.459	1.574	2.308
Vidrio y manufact. de vidrio	4.638	4.407	5.444	6.103	5.449
<b>Piedras preciosas y semipreciosas</b>	567	1.501	954	521	639
Perlas, piedras preciosas y semipreciosas	567	1.501	954	521	639
<b>Metales comunes y sus manufacturas</b>	85.384	84.392	97.772	93.792	98.183
Fundición, hierro y acero	36.467	34.265	40.130	36.382	36.651
Fundición, hierro y acero, manufact.	6.617	7.912	15.000	12.762	14.980
Cobre, manufact.	641	823	1.103	757	778
Níquel y manufact. de níquel	0	0	3	0	0
Aluminio, manufact.	8.512	8.948	10.865	9.740	19.093
Plomo, manufact.	299	446	498	378	148
Cinc y manufact. de cinc	1	57	347	211	20
Estaño, manufact.	8.604	6.573	0	17	292
Metales comunes	0	0	0	242	0
Herramientas, art. de cuchillería	2.741	2.523	2.981	3.257	2.998
Manufact. diversas de metales comunes	21.503	22.844	26.846	30.047	23.223
<b>Máquinas y aparatos</b>	49.096	74.480	71.743	61.885	57.970
React. nucleares, calderas y artef. mec.	44.300	68.076	60.781	54.399	49.914
Máquinas y aparatos eléctricos	4.796	6.404	10.961	7.486	8.055
<b>Mat. de transporte</b>	19.984	21.152	21.959	12.336	19.396
Vehíc. y mat. para usos férreos	0	24	3	14	11
Vehíc. automóviles, tractores, ciclos	19.984	21.127	21.955	12.320	19.386
Navegación aérea	0	1	1	1	0
Navegación marítima	0	0	0	0	0
<b>Aparatos de óptica</b>	3.346	2.712	3.111	1.587	1.890
Instrumentos y aparatos de óptica	2.681	2.341	2.965	1.438	1.704
Relojería	647	333	146	149	185
Instrumentos de música	18	38	0	0	0
<b>Armas y municiones</b>	214	236	165	229	320
Armas, municiones, partes y accesorios	214	236	165	229	320
<b>Mercancías y ptos. diversos</b>	7.902	8.444	9.276	7.993	9.517
Muebles, mobiliario médico-quirúrgico	7.621	7.896	8.570	7.260	8.461
Juguetes, juegos, art. recreo	117	327	350	429	678
Manufact. diversas	165	222	356	305	378
<b>Objetos de arte y otros no especificados</b>	28	21	2.164	1.873	2.260
Objetos de arte, colecciones, antigüedades	17	13	58	12	24
Otros no especificados	11	8	2.105	1.861	2.236

.../...

## 8.6 Importaciones e introducciones por capítulos. La Rioja. (Continuación)

### Años 1998-2007

Unidades: Miles de euros

	2003	2004	2005	2006	2007 (P)
Productos cerámicos	3.118	2.271	2.070	3.177	3.659
Vidrio y manufact. de vidrio	5.864	6.481	6.004	6.308	10.847
<b>Piedras preciosas y semipreciosas</b>	450	408	562	1.041	1.431
Perlas, piedras preciosas y semipreciosas	450	408	562	1.041	1.431
<b>Metales comunes y sus manufacturas</b>	100.687	96.212	75.574	119.454	123.548
Fundición, hierro y acero	37.321	36.290	27.501	29.772	35.232
Fundición, hierro y acero, manufact.	12.744	14.166	13.924	21.036	25.484
Cobre, manufact.	819	1.388	1.378	1.820	1.473
Níquel y manufact. de níquel	31	9	0	0	0
Aluminio, manufact.	16.494	24.723	15.335	21.122	22.674
Plomo, manufact.	495	467	322	119	71
Cinc y manufact. de cinc	71	140	181	56	15
Estaño, manufact.	393	430	331	344	584
Metales comunes	0	105	255	415	1.253
Herramientas, art. de cuchillería	2.870	2.949	3.302	3.217	3.283
Manufact. diversas de metales comunes	29.449	15.545	13.045	41.552	33.479
<b>Máquinas y aparatos</b>	69.123	65.223	60.114	58.751	84.458
React. nucleares, calderas y artef. mec.	61.971	57.365	51.181	46.230	62.428
Máquinas y aparatos eléctricos	7.152	7.858	8.932	12.522	22.030
<b>Mat. de transporte</b>	15.650	20.694	29.430	46.015	52.625
Vehíc. y mat. para usos férreos	48	11	41	20	166
Vehíc. automóviles, tractores, ciclos	15.583	20.251	28.982	42.895	51.632
Navegación aérea	17	428	401	3.093	323
Navegación marítima	2	4	6	7	504
<b>Aparatos de óptica</b>	1.633	1.895	3.198	2.163	1.984
Instrumentos y aparatos de óptica	1.388	1.649	2.971	1.896	1.668
Relojería	217	206	208	229	305
Instrumentos de música	28	40	18	38	11
<b>Armas y municiones</b>	370	513	602	931	1.332
Armas, municiones, partes y accesorios	370	513	602	931	1.332
<b>Mercancías y ptos. diversos</b>	11.411	12.448	12.041	16.938	16.523
Muebles, mobiliario médico-quirúrgico	9.863	10.716	10.692	15.730	15.329
Juguetes, juegos, art. recreo	1.204	1.434	827	819	705
Manufact. diversas	344	298	522	389	489
<b>Objetos de arte y otros no especificados</b>	79.762	11.671	2.280	949	654
Objetos de arte, colecciones, antigüedades	201	338	50	50	124
Otros no especificados	79.561	11.334	2.230	899	530

**FUENTE:** Dirección General de Aduanas e Impuestos Especiales. AEAT.  
(P): Datos provisionales.