

**ENCUESTA DE POBLACIÓN ACTIVA (EPA).****POBLACIÓN DE 16 Y MÁS AÑOS SEGÚN RELACIÓN CON LA ACTIVIDAD ECONÓMICA. 2005.  
(Miles de personas)**

LA RIOJA	I TRIMESTRE		II TRIMESTRE		III TRIMESTRE		IV TRIMESTRE	
	Hombres	Mujeres	Hombres	Mujeres	Hombres	Mujeres	Hombres	Mujeres
Población de 16 y más	125,4	125,3	126,0	125,8	126,8	126,4	127,7	127,1
Activos	87,5	57,7	89,8	61,2	91,1	59,2	90,3	63,5
Ocupados	84,0	50,6	86,8	54,5	88,0	55,6	86,5	57,2
Parados	3,4	7,1	3,0	6,7	3,1	3,6	3,8	6,2
Buscando 1er empleo	0,8	0,9	0,2	1,4	0,4	0,3	0,2	0,9
Han trabajado anteriorm.	2,6	6,2	2,8	5,3	2,7	3,3	3,6	5,3
Inactivos	37,9	67,5	36,2	64,6	35,7	67,2	37,4	63,6

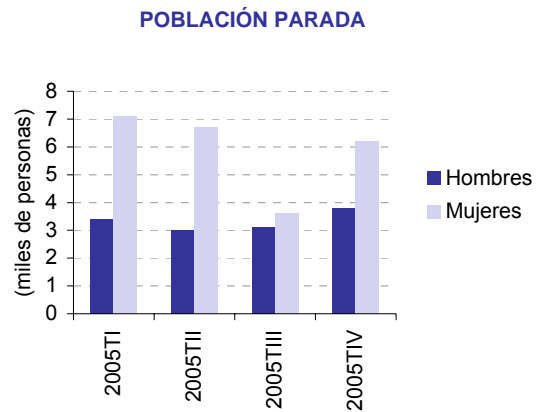
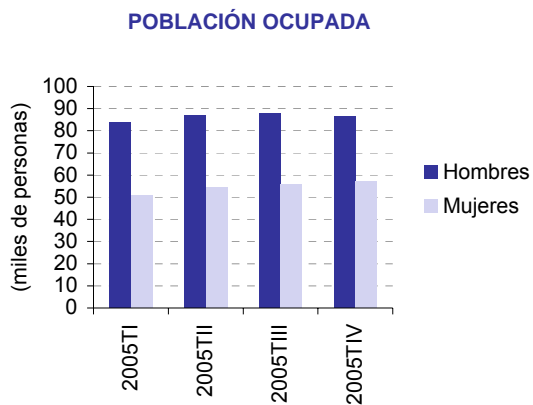
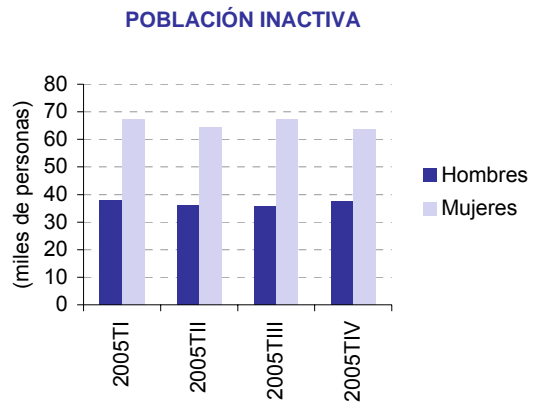
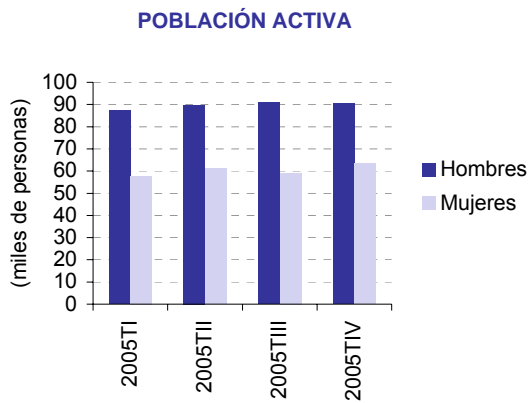
FUENTE: Encuesta de Población Activa

ESPAÑA	I TRIMESTRE		II TRIMESTRE		III TRIMESTRE		IV TRIMESTRE	
	Hombres	Mujeres	Hombres	Mujeres	Hombres	Mujeres	Hombres	Mujeres
Población de 16 y más	17.689,8	18.497,8	17.767,2	18.567,3	17.851,2	18.638,4	17.941,6	18.710,5
Activos	12.103,8	8.487,8	12.207,9	8.631,7	12.324,1	8.632,0	12.370,7	8.784,8
Ocupados	11.162,9	7.329,8	11.317,8	7.577,1	11.524,9	7.666,2	11.549,6	7.764,7
Parados	940,9	1.158,1	890,1	1.054,6	799,2	965,8	821,2	1.020,1
Buscando 1er empleo	90,9	166,2	93,6	164,5	94,8	155,7	80,8	139,5
Han trabajado anteriorm.	850,0	991,9	796,5	890,1	704,4	810,1	740,4	880,6
Inactivos	5.586,0	10.009,9	5.559,3	9.935,6	5.527,1	10.006,4	5.570,8	9.925,7

FUENTE: Encuesta de Población Activa

## ENCUESTA DE POBLACIÓN ACTIVA (EPA).

### POBLACIÓN DE 16 Y MÁS AÑOS SEGÚN RELACIÓN CON LA ACTIVIDAD ECONÓMICA. LA RIOJA. 2005.



FUENTE: Elaboración propia a partir de la EPA

## ENCUESTA DE POBLACIÓN ACTIVA (EPA).

### POBLACIÓN ACTIVA POR SEXO Y EDAD. 2005. (Miles de personas)

LA RIOJA	I TRIMESTRE		II TRIMESTRE		III TRIMESTRE		IV TRIMESTRE	
	Hombres	Mujeres	Hombres	Mujeres	Hombres	Mujeres	Hombres	Mujeres
16 - 19 años	2,2	1,1	2,3	1,7	1,8	1,2	1,5	2,0
20 - 24 años	7,6	5,9	7,8	6,0	8,0	5,4	7,0	5,3
25 - 54 años	66,0	45,7	67,5	48,7	68,7	46,7	69,3	50,4
55 y más años	11,7	5,0	12,2	4,9	12,6	5,9	12,4	5,8

FUENTE: Encuesta de Población Activa

ESPAÑA	I TRIMESTRE		II TRIMESTRE		III TRIMESTRE		IV TRIMESTRE	
	Hombres	Mujeres	Hombres	Mujeres	Hombres	Mujeres	Hombres	Mujeres
16 - 19 años	322,6	180,2	324,4	223,6	355,3	234,4	305,0	210,3
20 - 24 años	1.066,9	871,0	1.063,8	879,4	1.096,4	904,2	1.073,3	868,3
25 - 54 años	9.253,7	6.719,4	9.339,6	6.790,6	9.395,4	6.762,9	9.467,2	6.946,5
55 y más años	1.460,6	717,3	1.480,2	738,1	1.477,0	730,5	1.525,3	759,7

FUENTE: Encuesta de Población Activa

### POBLACIÓN ACTIVA POR SECTOR ECONÓMICO. 2005. (Miles de personas)

	LA RIOJA				ESPAÑA			
	T I	T II	T III	T IV	T I	T II	T III	T IV
Agricultura	9,1	12,4	13,0	11,4	1.125,3	1.097,4	1.104,1	1.106,0
Industria	42,0	38,0	43,4	41,4	3.437,5	3.427,7	3.457,1	3.442,4
Construcción	18,2	17,6	16,1	17,2	2.439,8	2.486,3	2.535,7	2.574,8
Servicios	70,2	78,0	75,5	78,7	12.719,3	12.976,5	13.086,3	13.254,9
Parados que buscan primer empleo	5,7	5,0	2,3	5,0	869,8	851,8	772,9	777,4

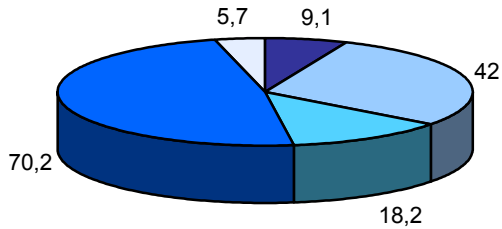
FUENTE: Encuesta de Población Activa

## ENCUESTA DE POBLACIÓN ACTIVA (EPA).

### ACTIVOS SEGÚN SECTOR ECONÓMICO. LA RIOJA. 2005.

#### 2005 TI

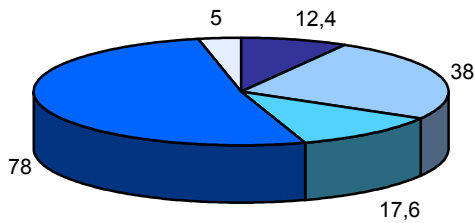
(miles de personas)



- Agricultura
- Industria
- Construcción
- Servicios
- Parados 1er empleo

#### 2005 TII

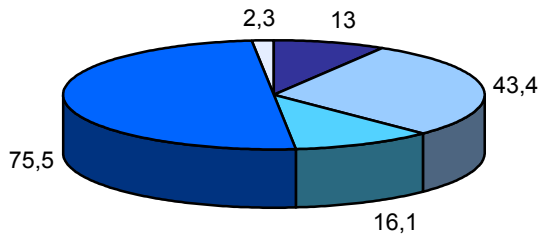
(miles de personas)



- Agricultura
- Industria
- Construcción
- Servicios
- Parados 1er empleo

#### 2005 TIII

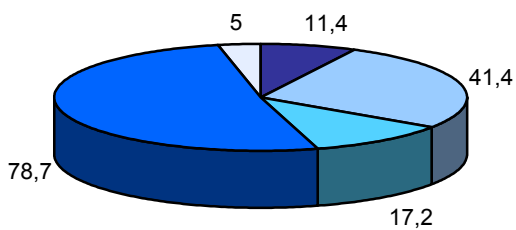
(miles de personas)



- Agricultura
- Industria
- Construcción
- Servicios
- Parados 1er empleo

#### 2005 TIV

(miles de personas)



- Agricultura
- Industria
- Construcción
- Servicios
- Parados 1er empleo

## ENCUESTA DE POBLACIÓN ACTIVA (EPA).

### POBLACIÓN OCUPADA POR SEXO Y EDAD. 2005. (Miles de personas)

LA RIOJA	I TRIMESTRE		II TRIMESTRE		III TRIMESTRE		IV TRIMESTRE	
	Hombres	Mujeres	Hombres	Mujeres	Hombres	Mujeres	Hombres	Mujeres
16 - 19 años	1,7	1,1	2,1	0,6	1,4	0,8	1,3	0,8
20 - 24 años	7,0	4,8	7,3	5,1	7,9	4,5	6,6	4,4
25 - 54 años	63,8	39,8	65,5	44,1	66,3	44,6	66,3	46,5
55 y más años	11,5	4,9	11,9	4,8	12,3	5,6	12,4	5,5

FUENTE: Encuesta de Población Activa

ESPAÑA	I TRIMESTRE		II TRIMESTRE		III TRIMESTRE		IV TRIMESTRE	
	Hombres	Mujeres	Hombres	Mujeres	Hombres	Mujeres	Hombres	Mujeres
16 - 19 años	236,6	109,7	238,8	138,2	276,8	154,5	234,2	138,4
20 - 24 años	894,2	668,5	907,2	698,7	957,8	735,3	925,3	702,7
25 - 54 años	8.650,1	5.896,2	8.777,2	6.058,2	8.881,6	6.090,9	8.941,4	6.213,9
55 y más años	1.381,9	655,4	1.394,6	681,9	1.408,6	685,4	1.448,7	709,7

FUENTE: Encuesta de Población Activa

### POBLACIÓN OCUPADA POR SECTOR ECONÓMICO. 2005. (Miles de personas)

	LA RIOJA				ESPAÑA			
	T I	T II	T III	T IV	T I	T II	T III	T IV
Agricultura	9,1	12,2	12,2	11,1	1.017,3	986,6	992,1	1.006,8
Industria	40,8	36,9	42,4	39,6	3.257,5	3.262,8	3.311,0	3.288,5
Construcción	18,0	17,4	15,5	16,2	2.270,5	2.339,3	2.396,3	2.422,8
Servicios	66,8	74,7	73,5	76,8	11.947,3	12.306,3	12.491,7	12.596,1

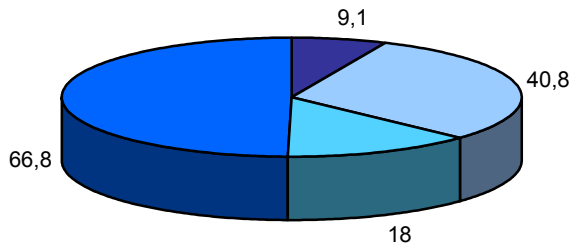
FUENTE: Encuesta de Población Activa

## ENCUESTA DE POBLACIÓN ACTIVA (EPA).

### OCUPADOS SEGÚN SECTOR ECONÓMICO. LA RIOJA. 2005.

#### 2005 TI

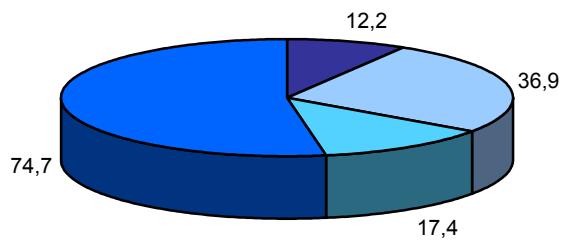
(miles de personas)



- Agricultura
- Industria
- Construcción
- Servicios

#### 2005 TII

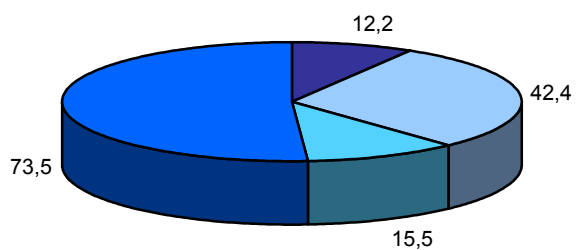
(miles de personas)



- Agricultura
- Industria
- Construcción
- Servicios

#### 2005 TIII

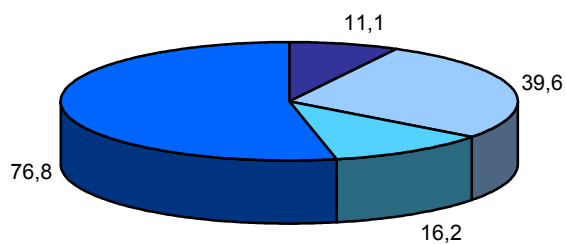
(miles de personas)



- Agricultura
- Industria
- Construcción
- Servicios

#### 2005 TIV

(miles de personas)



- Agricultura
- Industria
- Construcción
- Servicios

## ENCUESTA DE POBLACIÓN ACTIVA (EPA).

### POBLACIÓN OCUPADA POR SEXO Y SECTOR ECONÓMICO. 2005. (Miles de personas)

LA RIOJA	I TRIMESTRE		II TRIMESTRE		III TRIMESTRE		IV TRIMESTRE	
	Hombres	Mujeres	Hombres	Mujeres	Hombres	Mujeres	Hombres	Mujeres
Agricultura	7,2	1,9	10,3	1,9	9,3	3,0	8,5	2,6
Industria	30,4	10,4	26,4	10,6	30,6	11,8	29,4	10,2
Construcción	17,3	0,8	16,7	0,7	14,6	0,8	14,8	1,5
Servicios	29,2	37,6	33,4	41,3	33,5	40,0	33,8	43,0

FUENTE: Encuesta de Población Activa

ESPAÑA	I TRIMESTRE		II TRIMESTRE		III TRIMESTRE		IV TRIMESTRE	
	Hombres	Mujeres	Hombres	Mujeres	Hombres	Mujeres	Hombres	Mujeres
Agricultura	740,7	276,6	718,9	267,7	736,9	255,2	728,4	278,4
Industria	2.453,4	804,1	2.451,7	811,0	2.497,0	814,0	2.465,7	8.228,0
Construcción	2.141,1	129,4	2.210,7	128,5	2.265,0	131,3	2.303,5	119,3
Servicios	5.827,8	6.119,6	5.936,5	6.369,8	6.025,9	6.465,7	6.052,0	6.544,1

FUENTE: Encuesta de Población Activa

### POBLACIÓN OCUPADA POR EDAD Y SECTOR ECONÓMICO. 2005. (Miles de personas)

LA RIOJA	AGRICULTURA				INDUSTRIA				CONSTRUCCIÓN				SERVICIOS			
	T I	T II	T III	T IV	T I	T II	T III	T IV	T I	T II	T III	T IV	T I	T II	T III	T IV
16 - 19 años	0,0	0,0	0,2	0,0	0,8	0,7	0,9	0,5	1,3	0,6	0,2	0,5	0,7	1,4	1,0	1,1
20 - 24 años	0,2	0,6	0,8	0,3	4,9	2,9	3,9	2,1	1,3	2,2	1,5	1,2	5,4	6,6	6,2	7,3
25 - 54 años	5,1	8,1	8,4	8,5	31,1	29,5	33,1	31,3	13,9	12,7	11,6	12,7	53,5	59,2	57,8	60,2
55 y más años	3,7	3,5	2,8	2,2	4,0	3,8	4,5	5,6	1,6	1,9	2,1	1,9	7,1	7,5	8,4	8,2

FUENTE: Encuesta de Población Activa

### POBLACIÓN OCUPADA POR SITUACIÓN PROFESIONAL Y SECTOR ECONÓMICO. 2005. (Miles de personas)

LA RIOJA	AGRICULTURA				INDUSTRIA				CONSTRUCCIÓN				SERVICIOS			
	T I	T II	T III	T IV	T I	T II	T III	T IV	T I	T II	T III	T IV	T I	T II	T III	T IV
Empresario o miembro coop.	5,9	7,6	7,4	6,5	3,8	3,6	3,8	3,9	4,2	4,0	3,2	3,4	12,2	13,6	13,4	13,7
Ayuda famil.	0,7	0,5	0,9	0,6	0,8	0,6	0,3	0,1	0,7	0,2	0,5	0,1	0,8	1,0	0,9	0,4
Asalariados	2,1	4,1	3,7	4,0	36,1	32,7	38,4	35,6	13,2	13,0	11,7	12,7	53,5	60,1	59,2	62,5
Otra situación profesional	0,4	0,0	0,2	0,0	0,0	0,0	0,0	0,0	0,0	0,1	0,0	0,0	0,3	0,0	0,0	0,1

FUENTE: Encuesta de Población Activa

## ENCUESTA DE POBLACIÓN ACTIVA (EPA).

### POBLACIÓN PARADA POR SEXO Y EDAD. 2005. (Miles de personas)

LA RIOJA	I TRIMESTRE		II TRIMESTRE		III TRIMESTRE		IV TRIMESTRE	
	Hombres	Mujeres	Hombres	Mujeres	Hombres	Mujeres	Hombres	Mujeres
16 - 19 años	0,5	0,0	0,2	1,1	0,4	0,4	0,2	1,2
20 - 24 años	0,6	1,1	0,5	0,9	0,1	0,8	0,4	0,9
25 - 54 años	2,2	5,9	2,0	4,6	2,4	2,1	3,1	3,9
55 y más años	0,2	0,1	0,3	0,1	0,3	0,3	0,1	0,2

FUENTE: Encuesta de Población Activa

ESPAÑA	I TRIMESTRE		II TRIMESTRE		III TRIMESTRE		IV TRIMESTRE	
	Hombres	Mujeres	Hombres	Mujeres	Hombres	Mujeres	Hombres	Mujeres
16 - 19 años	86,0	70,4	85,5	85,4	78,5	79,8	70,8	71,9
20 - 24 años	172,7	202,5	156,5	180,7	138,6	168,9	148,0	165,6
25 - 54 años	603,6	823,2	562,3	732,4	513,8	671,9	525,8	732,6
55 y más años	78,7	62,0	85,7	56,2	68,4	45,1	76,6	50,0

FUENTE: Encuesta de Población Activa

### POBLACIÓN PARADA POR SECTOR ECONÓMICO. 2005. (Miles de personas)

	LA RIOJA				ESPAÑA			
	T I	T II	T III	T IV	T I	T II	T III	T IV
Agricultura	0,2	0,1	0,8	0,3	108,0	110,7	112,0	99,2
Industria	1,2	1,1	1,0	1,8	180,0	165,0	146,1	153,9
Construcción	0,2	0,2	0,6	1,0	169,3	147,0	139,5	151,9
Servicios	3,4	3,3	2,0	1,9	771,9	670,2	594,6	658,7
Parados que buscan primer empleo	5,7	5,0	2,3	5,0	869,8	851,8	772,9	777,4

FUENTE: Encuesta de Población Activa

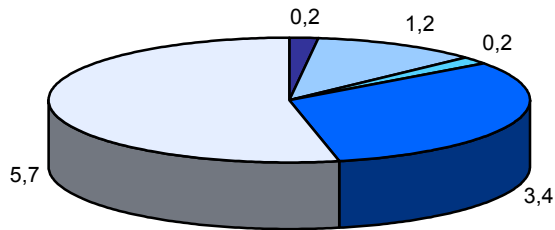


## ENCUESTA DE POBLACIÓN ACTIVA (EPA).

### PARADOS SEGÚN SECTOR ECONÓMICO. LA RIOJA. 2005.

#### 2005 TI

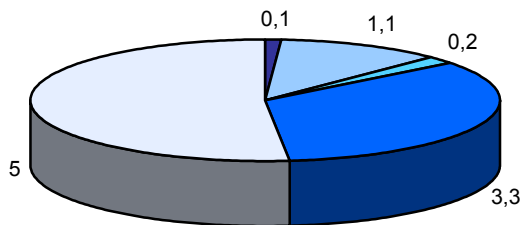
(miles de personas)



- Agricultura
- Industria
- Construcción
- Servicios
- Parados 1er empleo

#### 2005 TII

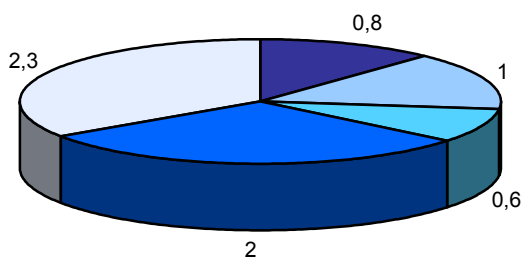
(miles de personas)



- Agricultura
- Industria
- Construcción
- Servicios
- Parados 1er empleo

#### 2005 TIII

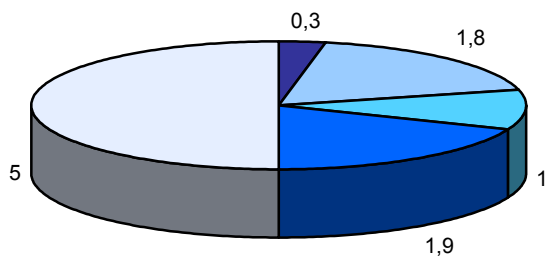
(miles de personas)



- Agricultura
- Industria
- Construcción
- Servicios
- Parados 1er empleo

#### 2005 TIV

(miles de personas)



- Agricultura
- Industria
- Construcción
- Servicios
- Parados 1er empleo

## ENCUESTA DE POBLACIÓN ACTIVA (EPA).

### POBLACIÓN PARADA POR TIEMPO DE BÚSQUEDA DE EMPLEO. 2005. (Miles de personas)

	LA RIOJA				ESPAÑA			
	T I	T II	T III	T IV	T I	T II	T III	T IV
< 6 meses	3,7	5,8	3,9	5,9	967,4	874,6	807,9	907,5
6 meses - < 1 año	1,8	0,5	0,2	0,8	308,9	276,9	223,8	218,4
1 año - < 2 años	1,0	1,2	0,5	1,5	285,3	259,0	230,5	249,4
2 años o más	2,4	0,9	0,5	1,1	335,6	296,2	277,9	279,5
Ya ha encontrado empleo	1,7	1,2	1,6	0,9	201,8	238,0	224,9	186,4

FUENTE: Encuesta de Población Activa

### POBLACIÓN PARADA QUE BUSCA PRIMER EMPLEO POR SEXO Y EDAD. 2005. (Miles de personas)

LA RIOJA	I TRIMESTRE		II TRIMESTRE		III TRIMESTRE		IV TRIMESTRE	
	Hombres	Mujeres	Hombres	Mujeres	Hombres	Mujeres	Hombres	Mujeres
16 - 19 años	0,3	0,0	0,2	0,5	0,3	0,3	0,0	0,6
20 - 24 años	0,2	0,0	0,0	0,2	0,0	0,0	0,0	0,2
25 - 54 años	0,2	0,8	0,0	0,7	0,1	0,0	0,2	0,1
55 y más años	0,0	0,0	0,0	0,0	0,0	0,0	0,0	0,0

FUENTE: Encuesta de Población Activa

ESPAÑA	I TRIMESTRE		II TRIMESTRE		III TRIMESTRE		IV TRIMESTRE	
	Hombres	Mujeres	Hombres	Mujeres	Hombres	Mujeres	Hombres	Mujeres
16 - 19 años	32,5	31,0	40,5	47,0	41,8	47,8	34,4	39,8
20 - 24 años	27,0	51,2	25,2	45,5	23,6	43,2	20,4	40,1
25 - 54 años	31,1	79,7	27,9	69,9	29,2	62,6	26,1	55,5
55 y más años	0,2	4,2	0,0	2,1	0,2	2,1	0,0	4,1

FUENTE: Encuesta de Población Activa

## ENCUESTA DE POBLACIÓN ACTIVA (EPA).

### POBLACIÓN INACTIVA POR SEXO Y EDAD. 2005. (Miles de personas)

LA RIOJA	I TRIMESTRE		II TRIMESTRE		III TRIMESTRE		IV TRIMESTRE	
	Hombres	Mujeres	Hombres	Mujeres	Hombres	Mujeres	Hombres	Mujeres
16 - 19 años	3,8	4,5	3,7	3,9	4,2	4,4	4,5	3,6
20 - 24 años	2,3	3,3	2,0	3,1	1,8	3,7	2,8	3,7
25 - 54 años	4,4	19,5	3,4	17,0	2,9	19,3	3,0	16,2
55 y más años	27,4	40,2	27,1	40,6	26,9	39,7	27,2	40,0

FUENTE: Encuesta de Población Activa

ESPAÑA	I TRIMESTRE		II TRIMESTRE		III TRIMESTRE		IV TRIMESTRE	
	Hombres	Mujeres	Hombres	Mujeres	Hombres	Mujeres	Hombres	Mujeres
16 - 19 años	641,2	732,1	636,6	686,0	602,1	672,7	649,3	693,5
20 - 24 años	437,6	569,9	430,4	551,4	389,7	517,0	405,9	544,5
25 - 54 años	782,0	3.060,9	759,9	3.042,0	772,9	3.123,6	775,1	2.995,5
55 y más años	3.725,1	5.647,0	3.732,4	5.656,3	3.762,3	5.693,0	3.740,5	5.692,1

FUENTE: Encuesta de Población Activa

### POBLACIÓN INACTIVA POR SITUACIÓN DE INACTIVIDAD. 2005. (Miles de personas)

	LA RIOJA				ESPAÑA			
	T I	T II	T III	T IV	T I	T II	T III	T IV
Estudiante	16,6	13,7	14,6	15,8	2.527,8	2.438,4	2.188,5	2.456,5
Jubilado o pensionista	46,5	48,6	47,5	46,8	6.702,2	6.769,3	6.761,7	6.747,8
Labores del hogar	34,9	33,3	35,7	34,4	4.866,8	4.981,8	5.191,9	4.994,3
Incapacidad permanente	4,0	3,5	3,8	2,8	886,2	847,3	875,8	879,6
Otra	3,5	1,8	1,3	1,3	612,9	458,2	515,6	418,4

FUENTE: Encuesta de Población Activa

## ENCUESTA DE POBLACIÓN ACTIVA (EPA).

### TASA ACTIVIDAD POR SEXO Y EDAD (%). 2005.

LA RIOJA	I TRIMESTRE			II TRIMESTRE			III TRIMESTRE			IV TRIMESTRE			MEDIA 2005		
	Tot.	Hom.	Muj.	Tot.	Hom.	Muj.	Tot.	Hom.	Muj.	Tot.	Hom.	Muj.	Tot.	Hom.	Muj.
Total	57,9	69,8	46,1	60,0	71,3	48,7	59,4	71,8	46,9	60,3	70,7	50,0	59,4	70,9	47,9
16 - 19 años	28,8	37,3	19,7	34,7	39,0	30,2	26,2	30,2	22,0	30,5	25,4	35,9	30,1	33,0	27,0
20 - 24 años	70,7	76,6	64,3	73,1	79,6	66,1	71,0	82,0	59,2	65,3	71,6	58,5	70,0	77,5	62,0
25 - 54 años	82,4	93,8	70,1	85,1	95,2	74,1	83,9	96,0	70,7	86,2	95,9	75,7	84,4	95,2	72,7
55 y más	19,9	29,9	11,1	20,1	31,0	10,7	21,7	31,9	12,9	21,3	31,4	12,6	20,8	31,1	11,8

FUENTE: Elaboración propia a partir de la EPA

ESPAÑA	I TRIMESTRE			II TRIMESTRE			III TRIMESTRE			IV TRIMESTRE			MEDIA 2005		
	Tot.	Hom.	Muj.	Tot.	Hom.	Muj.	Tot.	Hom.	Muj.	Tot.	Hom.	Muj.	Tot.	Hom.	Muj.
Total	56,9	68,4	45,9	57,4	68,7	46,5	57,4	69,0	46,3	57,7	69,0	47,0	57,4	68,8	46,4
16 - 19 años	26,8	33,5	19,8	29,3	33,8	24,6	31,6	37,1	25,8	27,7	32,0	23,3	28,9	34,1	23,4
20 - 24 años	65,8	70,9	60,5	66,4	71,2	61,5	68,8	73,8	63,6	67,1	72,6	61,5	67,0	72,1	61,8
25 - 54 años	80,6	92,2	68,7	80,9	92,5	69,1	80,6	92,4	68,4	81,3	92,4	69,9	80,9	92,4	69,0
55 y más	18,9	28,2	11,3	19,1	28,4	11,5	18,9	28,2	11,4	19,5	29,0	11,8	19,1	28,5	11,5

FUENTE: Elaboración propia a partir de la EPA

### TASA PARO POR SEXO Y EDAD (%). 2005.

LA RIOJA	I TRIMESTRE			II TRIMESTRE			III TRIMESTRE			IV TRIMESTRE			MEDIA 2005		
	Tot.	Hom.	Muj.	Tot.	Hom.	Muj.	Tot.	Hom.	Muj.	Tot.	Hom.	Muj.	Tot.	Hom.	Muj.
Total	7,3	3,9	12,4	6,5	3,3	11,0	4,5	3,4	6,2	6,5	4,2	9,8	6,2	3,7	9,9
16 - 19 años	16,8	23,2	3,8	33,7	10,2	66,0	25,1	20,0	32,5	41,0	15,5	60,0	29,2	17,2	40,6
20 - 24 años	12,3	7,6	18,3	10,6	6,7	15,6	7,0	1,0	15,9	10,7	5,9	17,1	10,2	5,3	16,7
25 - 54 años	7,2	3,3	12,9	5,7	2,9	9,4	3,9	3,5	4,5	5,8	4,4	7,7	5,7	3,5	8,6
55 y más	1,7	1,5	2,2	2,1	2,2	2,0	3,1	2,3	4,9	1,9	0,8	4,3	2,2	1,7	3,4

FUENTE: Elaboración propia a partir de la EPA

ESPAÑA	I TRIMESTRE			II TRIMESTRE			III TRIMESTRE			IV TRIMESTRE			MEDIA 2005		
	Tot.	Hom.	Muj.	Tot.	Hom.	Muj.	Tot.	Hom.	Muj.	Tot.	Hom.	Muj.	Tot.	Hom.	Muj.
Total	10,2	7,8	13,6	9,3	7,3	12,2	8,4	6,5	11,2	8,7	6,6	11,6	9,2	7,1	12,2
16 - 19 años	31,1	26,7	39,1	31,2	26,4	38,2	26,8	22,1	34,1	27,7	23,2	34,2	29,2	24,6	36,4
20 - 24 años	19,4	16,2	23,3	17,4	14,7	20,6	15,4	12,6	18,7	16,2	13,8	19,1	17,1	14,3	20,4
25 - 54 años	8,9	6,5	12,3	8,0	6,0	10,8	7,3	5,5	9,9	7,7	5,6	10,6	8,0	5,9	10,9
55 y más	6,5	5,4	8,6	6,4	5,8	7,6	5,1	4,6	6,2	5,5	5,0	6,6	5,9	5,2	7,3

FUENTE: Elaboración propia a partir de la EPA

## ENCUESTA DE POBLACIÓN ACTIVA (EPA).

### TASA EMPLEO POR SEXO Y EDAD (%). 2005.

LA RIOJA	I TRIMESTRE			II TRIMESTRE			III TRIMESTRE			IV TRIMESTRE			MEDIA 2005		
	Tot.	Hom.	Muj.	Tot.	Hom.	Muj.	Tot.	Hom.	Muj.	Tot.	Hom.	Muj.	Tot.	Hom.	Muj.
Total	53,7	67,1	40,4	56,1	68,9	43,3	56,7	69,4	44,0	56,4	67,7	45,1	55,7	68,3	43,2
16 - 19 años	24,0	28,7	19,0	23,0	35,0	10,3	19,6	24,1	14,8	18,0	21,4	14,4	21,2	27,3	14,6
20 - 24 años	62,0	70,8	52,5	65,4	74,3	55,8	66,1	81,2	49,8	58,3	67,3	48,5	63,0	73,4	51,7
25 - 54 años	76,4	90,7	61,0	80,2	92,4	67,2	80,6	92,6	67,6	81,2	91,6	69,9	79,6	91,8	66,4
55 y más	19,5	29,5	10,9	19,7	30,3	10,5	21,1	31,2	12,3	20,9	31,1	12,0	20,3	30,5	11,4

FUENTE: Elaboración propia a partir de la EPA

ESPAÑA	I TRIMESTRE			II TRIMESTRE			III TRIMESTRE			IV TRIMESTRE			MEDIA 2005		
	Tot.	Hom.	Muj.	Tot.	Hom.	Muj.	Tot.	Hom.	Muj.	Tot.	Hom.	Muj.	Tot.	Hom.	Muj.
Total	51,1	63,1	39,6	52,0	63,7	40,8	52,6	64,6	41,1	52,7	64,4	41,5	52,1	64,0	40,8
16 - 19 años	18,5	24,6	12,0	20,2	24,9	15,2	23,1	28,9	17,0	20,1	24,5	15,3	20,5	25,7	14,9
20 - 24 años	53,1	59,4	46,4	54,9	60,7	48,8	58,2	64,5	51,7	56,3	62,6	49,7	55,6	61,8	49,2
25 - 54 años	73,4	86,2	60,3	74,4	86,9	61,6	74,7	87,4	61,6	75,1	87,3	62,5	74,4	87,0	61,5
55 y más	17,6	26,7	10,3	17,9	26,8	10,7	18,0	26,9	10,7	18,4	27,5	11,0	18,0	27,0	10,7

FUENTE: Elaboración propia a partir de la EPA

### TASA OCUPACIÓN POR SEXO Y EDAD (%). 2005.

LA RIOJA	I TRIMESTRE			II TRIMESTRE			III TRIMESTRE			IV TRIMESTRE			MEDIA 2005		
	Tot.	Hom.	Muj.	Tot.	Hom.	Muj.	Tot.	Hom.	Muj.	Tot.	Hom.	Muj.	Tot.	Hom.	Muj.
Total	92,7	96,1	87,6	93,5	96,7	89,0	95,5	96,6	93,8	93,5	95,8	90,2	93,8	96,3	90,2
16 - 19 años	83,2	76,8	96,2	66,3	89,8	34,0	74,9	80,0	67,5	59,0	84,5	40,0	70,9	82,8	59,4
20 - 24 años	87,7	92,4	81,7	89,4	93,3	84,4	93,0	99,0	84,1	89,3	94,1	82,9	89,9	94,7	83,3
25 - 54 años	92,8	96,7	87,1	94,3	97,1	90,6	96,1	96,5	95,5	94,2	95,6	92,3	94,4	96,5	91,4
55 y más	98,3	98,5	97,8	97,9	97,8	98,0	96,9	97,7	95,1	98,1	99,2	95,7	97,8	98,3	96,7

FUENTE: Elaboración propia a partir de la EPA

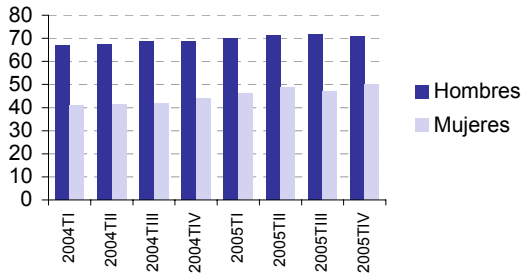
ESPAÑA	I TRIMESTRE			II TRIMESTRE			III TRIMESTRE			IV TRIMESTRE			MEDIA 2005		
	Tot.	Hom.	Muj.	Tot.	Hom.	Muj.	Tot.	Hom.	Muj.	Tot.	Hom.	Muj.	Tot.	Hom.	Muj.
Total	89,8	92,2	86,4	90,7	92,7	87,8	91,6	93,5	88,8	91,3	93,4	88,4	90,9	93,0	87,9
16 - 19 años	68,9	73,3	60,9	68,8	73,6	61,8	73,2	77,9	65,9	72,3	76,8	65,8	70,8	75,4	63,6
20 - 24 años	80,6	83,8	76,7	82,6	85,3	79,4	84,6	87,4	81,3	83,8	86,2	80,9	82,9	85,7	79,6
25 - 54 años	91,1	93,5	87,7	92,0	94,0	89,2	92,7	94,5	90,1	92,3	94,4	89,4	92,0	94,1	89,1
55 y más	93,5	94,6	91,4	93,6	94,2	92,4	94,9	95,4	93,8	94,5	95,0	93,4	94,1	94,8	92,8

FUENTE: Elaboración propia a partir de la EPA

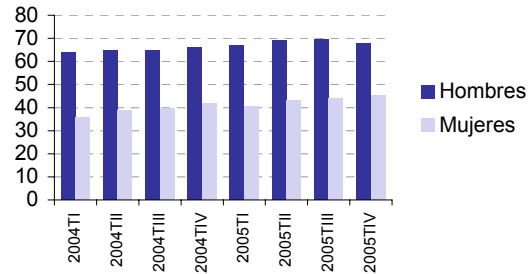
## ENCUESTA DE POBLACIÓN ACTIVA (EPA).

### TASAS DE ACTIVIDAD, EMPLEO, OCUPACIÓN Y PARO SEGÚN SEXO. LA RIOJA.

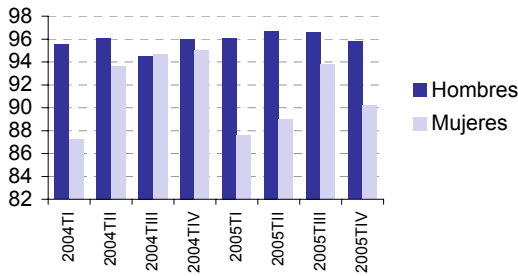
TASA ACTIVIDAD



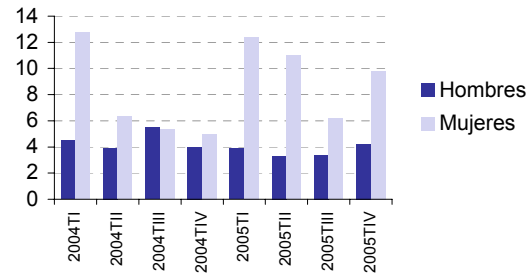
TASA EMPLEO



TASA OCUPACIÓN



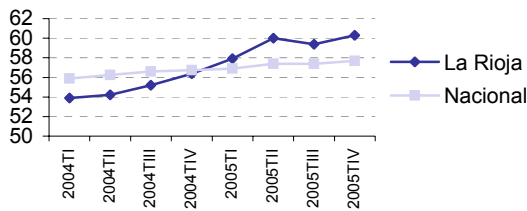
TASA PARO



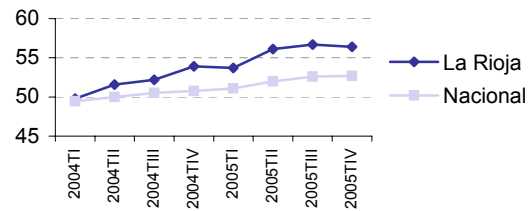
FUENTE: Elaboración propia a partir de la EPA

### COMPARATIVA NACIONAL Y LA RIOJA.

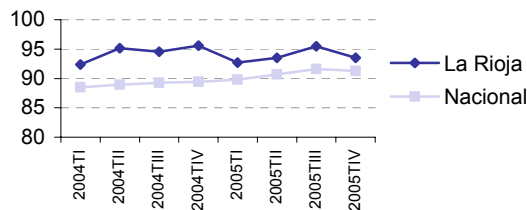
TASA ACTIVIDAD



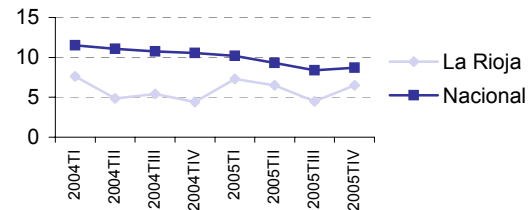
TASA EMPLEO



TASA OCUPACIÓN



TASA PARO



FUENTE: Elaboración propia a partir de la EPA

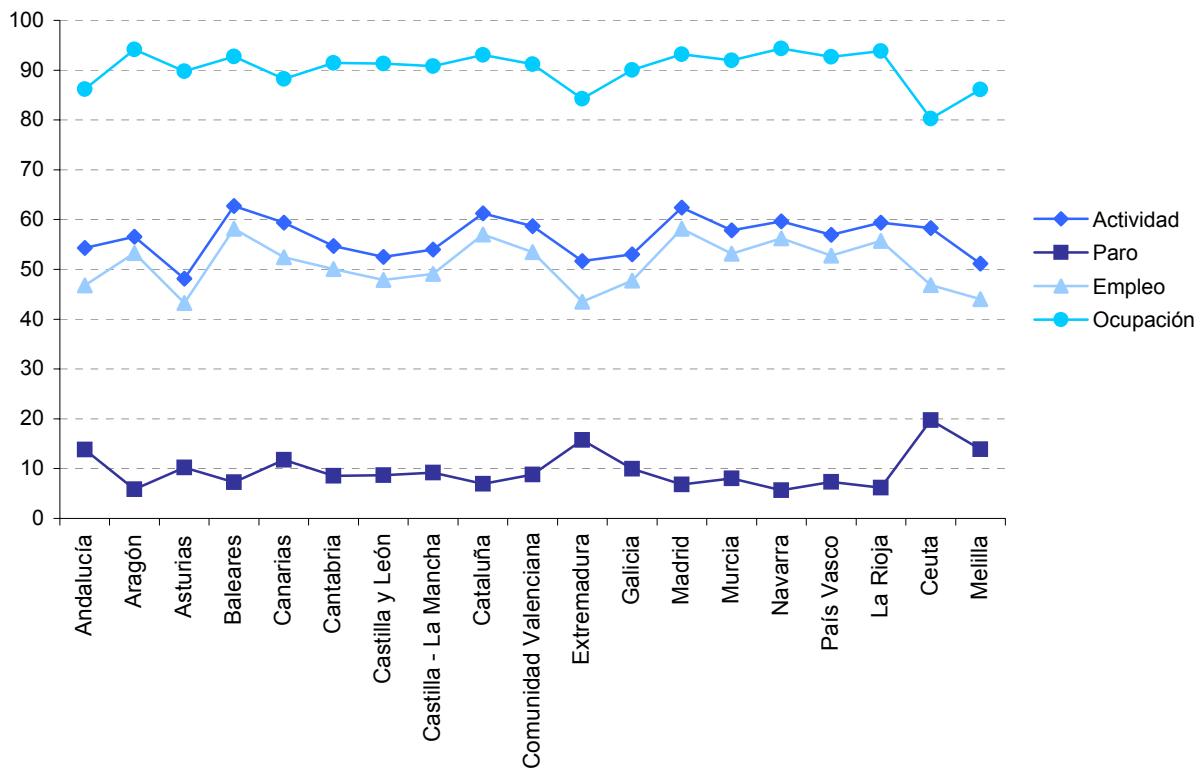
## ENCUESTA DE POBLACIÓN ACTIVA (EPA).

### TASAS DE ACTIVIDAD, PARO, EMPLEO Y OCUPACIÓN POR CCAA (%). 2005.

	Tasa Actividad	Tasa Paro	Tasa Empleo	Tasa Ocupación
Andalucía	54,3	13,8	46,8	86,2
Aragón	56,6	5,9	53,3	94,2
Asturias	48,2	10,3	43,2	89,8
Baleares	62,7	7,3	58,2	92,7
Canarias	59,4	11,8	52,4	88,3
Cantabria	54,7	8,6	20,1	91,5
Castilla y León	52,5	8,7	47,9	91,3
Castilla - La Mancha	54,0	9,2	49,1	90,8
Cataluña	61,3	6,9	57,0	93,1
Comunidad Valenciana	58,7	8,8	53,5	91,2
Extremadura	51,7	15,8	43,5	84,2
Galicia	53,0	10,0	47,8	90,1
Madrid	62,4	6,8	58,2	93,2
Murcia	57,9	8,0	53,2	92,0
Navarra	59,6	5,7	56,3	94,4
País Vasco	56,9	7,4	52,8	92,7
La Rioja	59,4	6,2	55,7	93,8
Ceuta	58,3	19,7	46,8	80,3
Melilla	51,2	13,9	44,1	86,1
Media Nacional	57,4	9,2	52,1	90,9

FUENTE: Elaboración propia a partir de la EPA

### GRÁFICO DE TASAS POR CCAA. 2005.



FUENTE: Elaboración propia a partir de la EPA

## ENCUESTA DE POBLACIÓN ACTIVA (EPA).

### ÍNDICES DE DISCRIMINACIÓN GLOBAL, DE ACTIVIDAD Y DE PARO. 2005.

	Índice Discriminación Global		Índice Discriminación Actividad		Índice Discriminación Paro	
	LA RIOJA	ESPAÑA	LA RIOJA	ESPAÑA	LA RIOJA	ESPAÑA
Trimestre I	1,10	1,07	1,51	1,49	0,25	0,54
Trimestre II	1,09	1,06	1,46	1,48	0,23	0,56
Trimestre III	1,03	1,05	1,53	1,49	0,46	0,54
Trimestre IV	1,06	1,06	1,41	1,47	0,36	0,53
Media 2005	1,07	1,06	1,48	1,48	0,33	0,54

FUENTE: Elaboración propia a partir de la EPA

### ÍNDICE DE CONCENTRACIÓN. 2005

	LA RIOJA					ESPAÑA				
	T I	T II	T III	T IV	Media	T I	T II	T III	T IV	Media
Agricultura	6,76	8,64	8,50	7,72	7,91	5,50	5,22	5,17	5,21	5,28
Industria	30,29	26,13	29,53	27,56	28,38	17,62	17,27	17,25	17,03	17,29
Construcción	13,36	12,32	10,79	11,27	11,94	12,28	12,38	12,49	12,54	12,42
Servicios	49,59	52,90	51,18	53,44	51,78	64,61	65,13	65,09	65,22	65,01

FUENTE: Elaboración propia a partir de la EPA

### ÍNDICE DE SEGREGACIÓN. 2005

	LA RIOJA					ESPAÑA				
	T I	T II	T III	T IV	Media	T I	T II	T III	T IV	Media
Agricultura	-0,56	-0,71	-0,49	-0,54	-0,58	-0,43	-0,44	-0,48	-0,43	-0,45
Industria	-0,43	-0,36	-0,39	-0,48	-0,42	-0,50	-0,51	-0,51	-0,50	-0,51
Construcción	-0,92	-0,93	-0,91	-0,85	-0,90	-0,91	-0,91	-0,91	-0,92	-0,91
Servicios	1,14	0,97	0,89	0,92	0,98	0,60	0,60	0,61	0,61	0,61

FUENTE: Elaboración propia a partir de la EPA