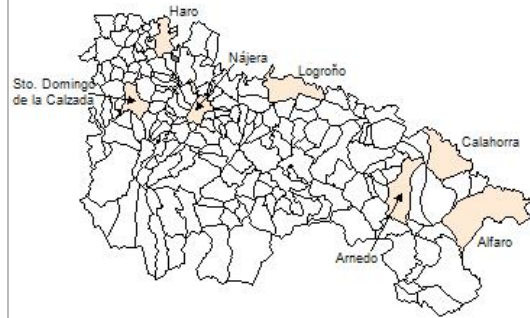


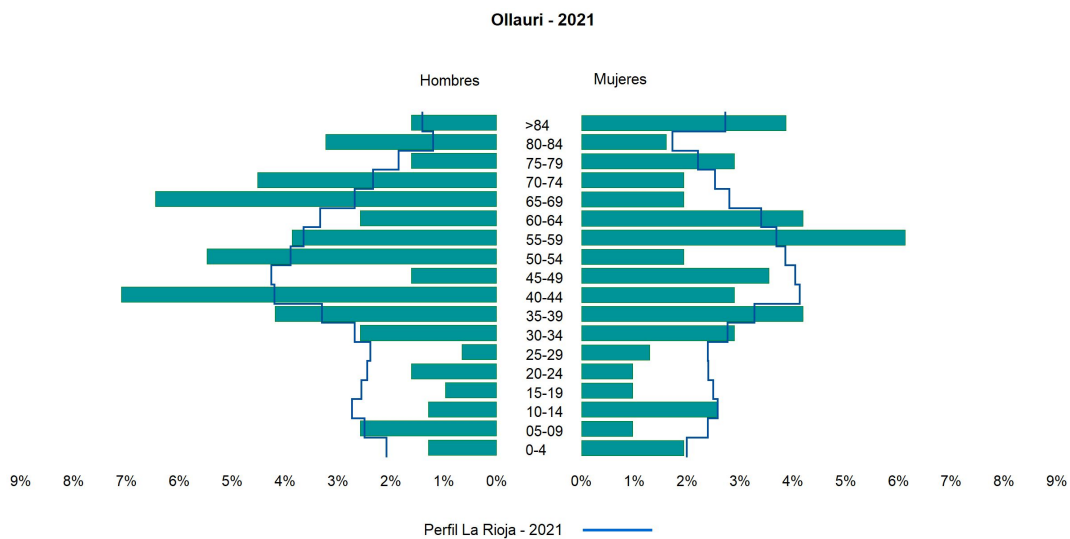
## 1. Datos Generales

Código INE	26111
Municipio	Ollauri
Partido judicial	Haro
Zona de salud	Haro
Superficie municipal (Km2)	2,6
Altitud máx. del núcleo de población principal (m)	493
Distancia a la capital	40
Número de núcleos	2



## 2. Evolución Demográfica

Padrón	2015	2016	2017	2018	2019	2020	2021
<b>Total</b>	281	279	278	286	291	286	310
<b>Hombres</b>	150	151	148	151	154	153	165
<b>Mujeres</b>	131	128	130	135	137	133	145
<b>Densidad</b>	108,1	107,4	107,0	110,0	112,0	110,0	119,3
<b>Extranjeros</b>	14	10	10	11	11	14	29



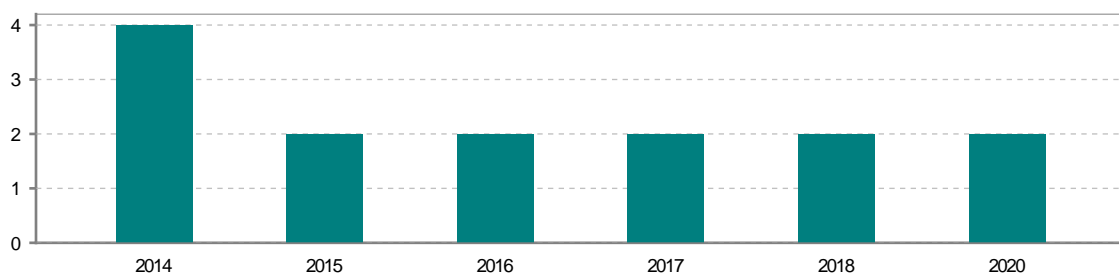
### 3. Índices y tasas de Población (1/1/2021)

	Ollauri	La Rioja
Ratio de feminidad (Total Mujeres / Total Hombres) x 100	87,88	102,63
Índice de infancia (Pob. de 0 a 14 / Pob. Total) x 100	10,65	14,12
Índice de tendencia (Pob. de 0 a 4 / Pob. de 5 a 9) x 100	90,91	82,91
Índice de juventud (Pob. de 15 a 29 / Pob. total) x 100	6,45	14,53
Índice de longevidad (Pob. > 84 / Pob. > 64) x 100	18,48	19,20
Índice de vejez (Pob. >= 65 / Pob. Total) x 100	29,68	21,21
Tasa de dependencia ((Pob. < 16 + Pob. > 64) / Pob. de 16 a 64) x 100	68,48	57,14
Tasa de reemplazo (Pob. de 20 a 29 / Pob. de 55 a 64) x 100	26,92	68,21
Tasa de maternidad (Pob. de 0 a 4 / Mujeres de 15 a 49) x 100	19,23	18,94
Tasa de residentes extranjeros (Total extranjeros / Pob. Total) x 100	9,35	12,79

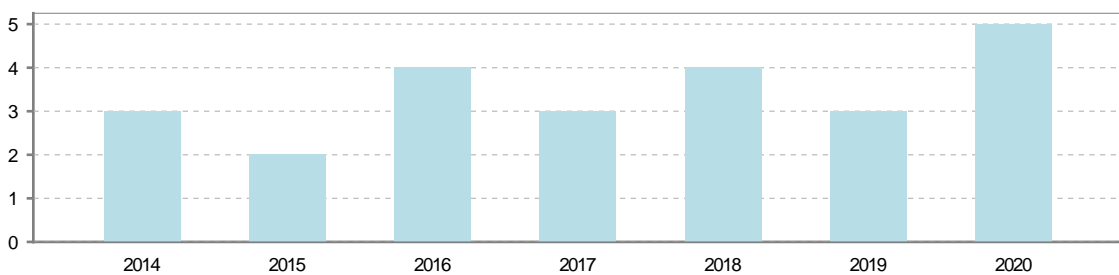
### 4. Movimiento Natural de la Población

	2015	2016	2017	2018	2019	2020
Nacimientos	2	2	2	2		2
Defunciones	2	4	3	4	3	5
Matrimonios	2	2		1	1	2
Crecimiento vegetativo	0	-2	-1	-2	-3	-3

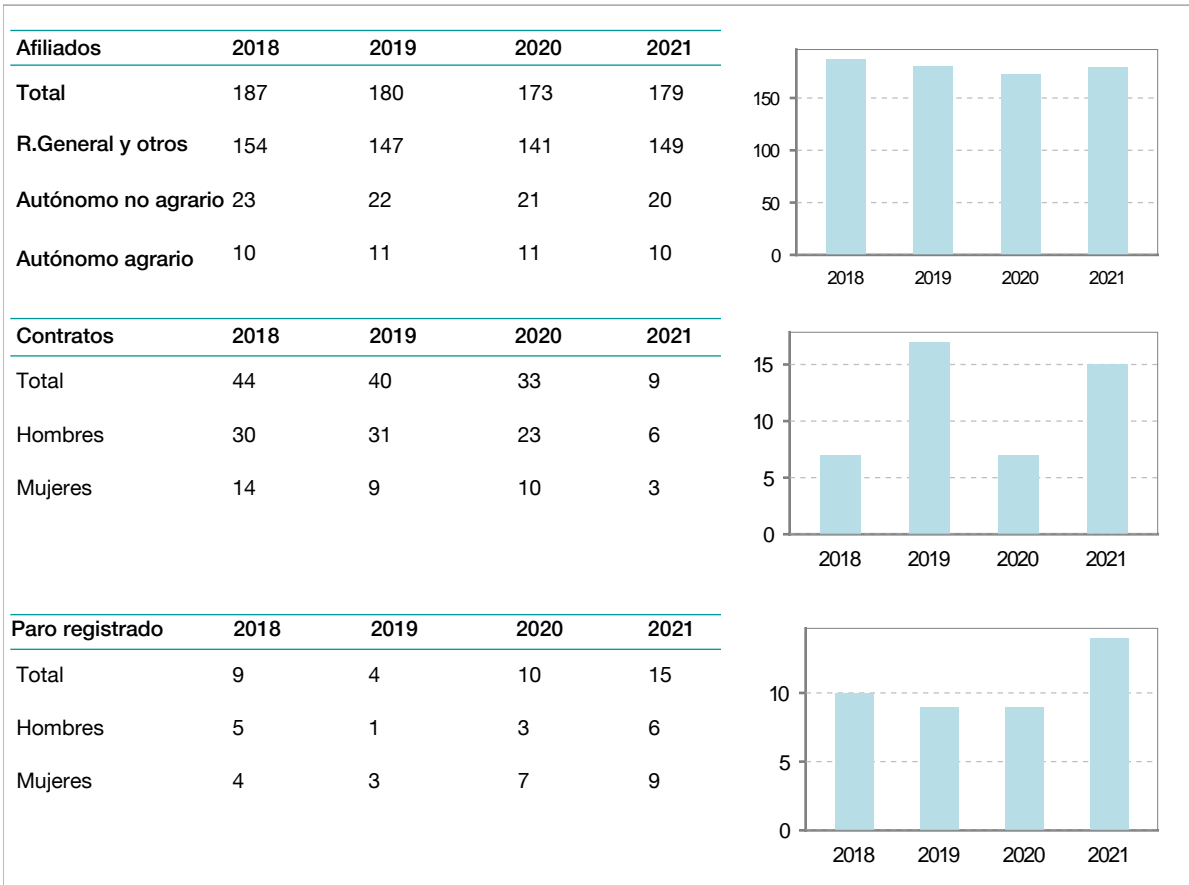
Nacimientos



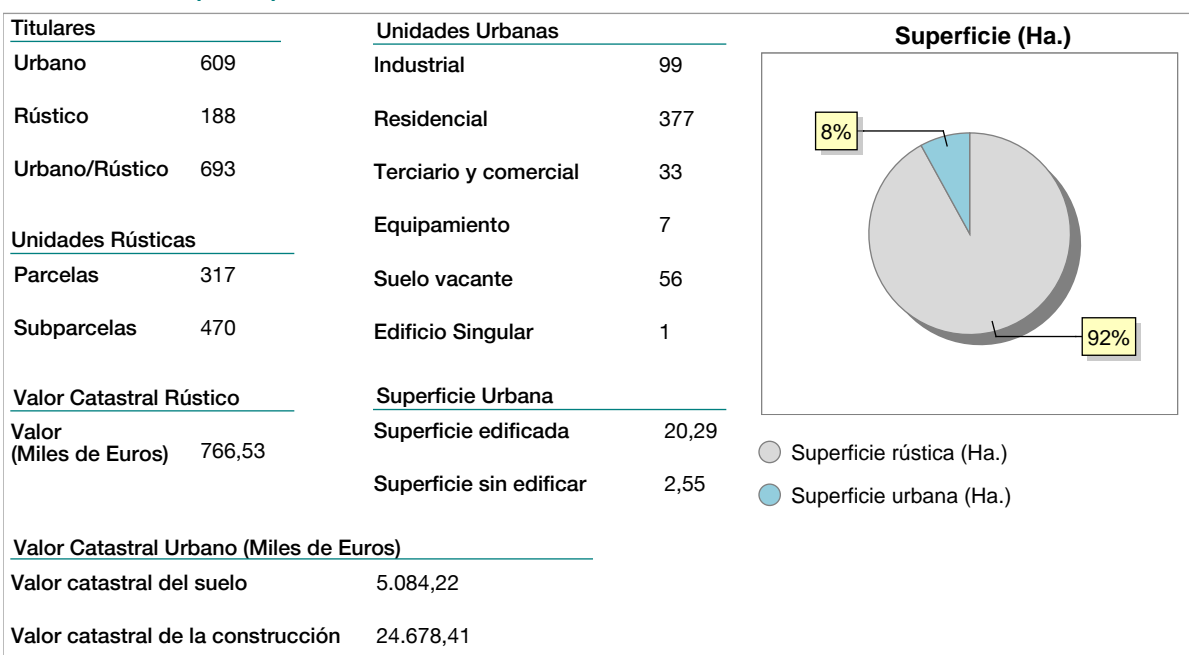
Defunciones



## 5. Mercado Laboral. (a 30 de junio)



## 6. Catastro (2021)





## 7. Ganadería (2021)

	Cabezas ganaderas	Unidades ganaderas
<b>Aves</b>		
Gallinas		
Pollos		
<b>Bovinos</b>		
Terneros de cebo		
Vacas de carne		
Vacas de ordeño		
<b>Conejas</b>		
Conejas		
<b>Ovinos y Caprinos</b>	2	0,30
Cabras	2	0,30
Ovejas		
<b>Porcinos</b>		
Cerdas		
Cerdos de cebo		

Ovino y caprino

## 8. Distribución General del Terreno (2021)

	Total	Regadío	Secano
<b>Total Municipal</b>	260	97	163
<b>Tierras de cultivo</b>	192	97	95
Barbecho y otras tierras	23	7	16
Cultivos herbáceos	71	65	6
Cultivos leñosos	98	25	73
<b>Tierras para pastos</b>	2		2
Pastizales	2		2
Prados naturales			
<b>Terreno forestal</b>	16		16
Monte abierto			
Monte leñoso	8		8
Monte maderable	8		8
<b>Otras superficies</b>	50		50
Erial a pastos	3		3
Espartizal			
Ríos y lagos	1		1
Superficie no agrícola	45		45
Terreno improductivo	1		1

● Tierras de cultivo   
 ● Tierras para pastos   
 ● Terreno forestal   
 ● Otras superficies

## 9. Cultivos herbáceos -Ha. (2021)

	Secano	Regadío	Total
<b>Total cultivos herbáceos</b>	6	65	71
Cereales grano	6	51	57
Leguminosas grano			
Patata		2	2
Cultivos industriales		4	4
Flores y plantas			
Cultivos forrajeros			
Hortalizas		8	8

## 10. Cultivos leñosos -Ha. (2021)

	Secano	Regadío	Total
<b>Total cultivos leñosos</b>	73	25	98
Cítricos			
Frutales		1	1
Viñedo	73	23	96
Olivar		1	1
Otros cultivos leñosos			
Viveros			



## 11. Entidades Financieras

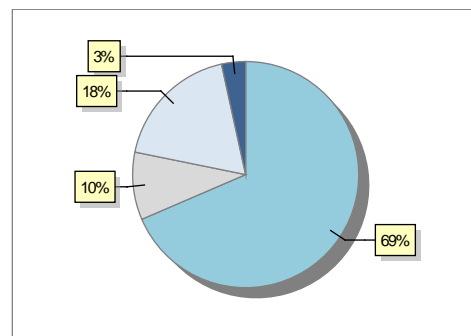
	2019	2020	2021
Entidades financieras de Depósito	1	0	0
Entidades Financieras de Crédito	0	0	0

## 12. Salud

	2019	2020	2021
Centros de salud	0	0	0
Consultorios	1	1	1
Farmacias	1	1	1
Botiquines	0	0	0

## 13. Parque de Vehículos

	2018	2019	2020	2021
Total vehículos	307	313	317	321
Automóviles	216	219	219	220
Motos	27	27	29	31
Furgonetas y Camiones	53	56	58	59
Autobuses	0	0	0	0
Tractores industriales	0	0	0	0
Otros vehículos	11	11	11	11



## 14. Espacios Deportivos

	2021
Campos de tiro	0
Campos de golf	0
Campos de fútbol	0
Rocodromos	0
Pistas de petanca	0
Pistas de padel	0
Pistas de atletismo	0
Piscinas cubiertas	0
Pistas de squash	0
Pistas polideportivas	1
Pistas de tenis	0
Piscinas al aire libre	0
Pabellones polideportivos	0
Pabellones con fronton	0
Frontones	1

## 15. Turismo (2022)

	Establecimientos	Habitaciones	Plazas
Hoteles			
Casas rurales			
Restaurantes	2		117
Hostales			
Pensiones			
Turismo activo			
Agencias de viajes			
Apartamentos			
Campings			
Albergues turísticos			
Viviendas de uso turístico	4		
Empresas organizadoras de congresos y reuniones			

## 16. Conectividad: Banda ancha Fija

Entidad Municipal	Caudal de Bajada	Fibra optica de centralita	Fibra optica hasta el Hogar
Ollauri	2 Mb	NO	NO

## 17. Conectividad: Banda ancha Movil

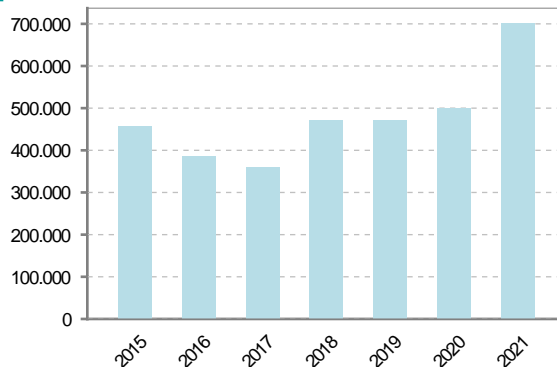
Entidad Municipal	Caudal de Bajada	UMTS
Ollauri	6 Mb	SI

## 18. Presupuestos Municipales

### Gastos por capitulos

Gastos de Personal	95.458
Gastos en Bienes Corrientes y Servicios	155.343
Gastos Financieros	4.630
Transferencias Corrientes	35.000
Inversiones Reales	399.750
Transferencias de Capital	0
Activos Financieros	0
Pasivos Financieros	11.896

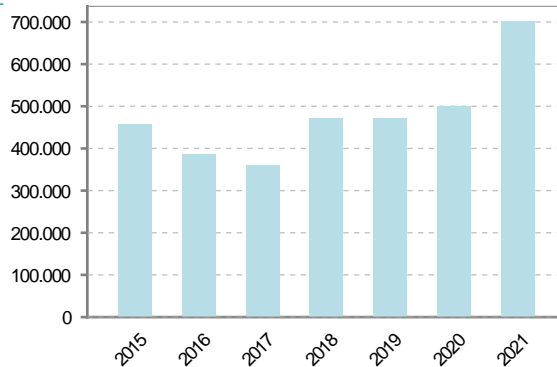
### Gastos



### Ingresos por capitulos

Impuestos Directos	148.875
Impuestos Indirectos	59.385
Tasas y Otros Ingresos	72.635
Transferencias Corrientes	87.832
Ingresos Patrimoniales	30.600
Enajenacion de Inversiones Reales	0
Transferencias de Capital	302.750
Activos Financieros	0
Pasivos Financieros	0

### Ingresos



## 19. Educación - Curso 2021 / 2022 - Centros públicos

Educación Infantil 2º Ciclo, Primaria y Especial		ESO, Bachillerato y Ciclos Formativos	
Institución educativa		Institución educativa	
CRA	CRA Entreviñas	Centros	0
Colegios	1		
Alumnado		Alumnado	
Alumnos	23	ESO	0
		Bachillerato	0
		Ciclos Formativos	0

**Alumnos**

A pie chart with a single blue slice representing 100% of the total. A legend to the right indicates that this slice represents 'Alumnos de infantil, primaria y educación especial'.

## 20. Educación - Curso 2021 / 2022 - Centros privados

Educación Infantil 2º Ciclo, Primaria y Especial		ESO, Bachillerato y Ciclos Formativos	
Institución educativa		Institución educativa	
Colegios	0	Centros	0
Alumnado		Alumnado	
Alumnos	0	ESO	0
		Bachillerato	0
		Ciclos Formativos	0

**Alumnos**

SIN DATOS

## 21. Elecciones

