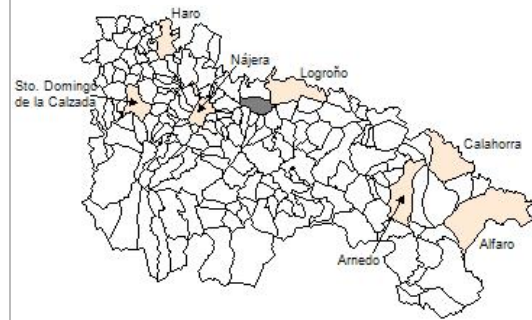




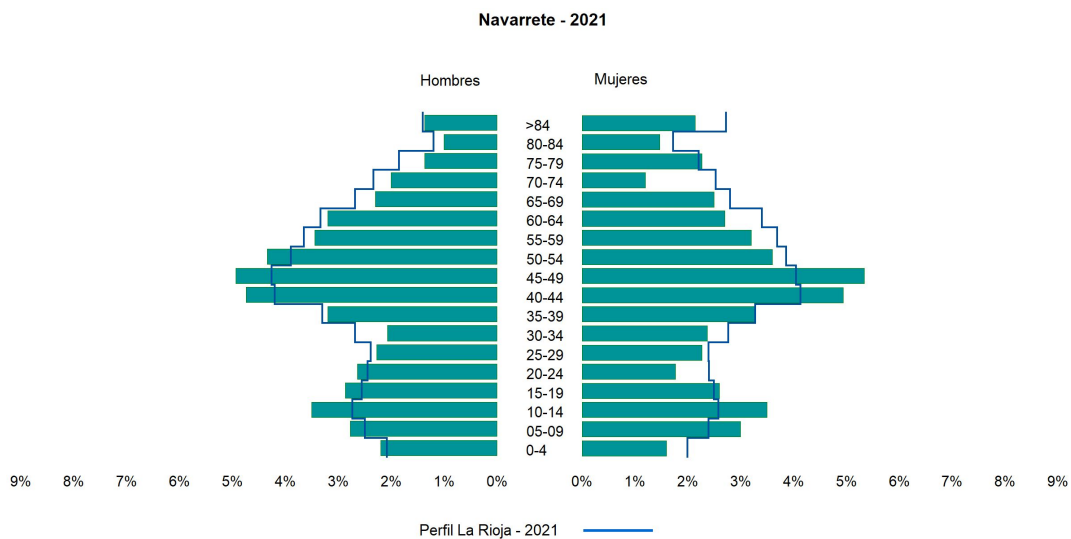
1. Datos Generales

Código INE	26105
Municipio	Navarrete
Partido judicial	Logroño
Zona de salud	Navarrete
Superficie municipal (Km2)	28,53
Altitud máx. del núcleo de población principal (m)	512
Distancia a la capital	11
Número de núcleos	2



2. Evolución Demográfica

Padrón	2015	2016	2017	2018	2019	2020	2021
Total	2.928	2.919	2.949	2.952	2.941	2.935	2.996
Hombres	1.475	1.472	1.496	1.500	1.490	1.482	1.505
Mujeres	1.453	1.447	1.453	1.452	1.451	1.453	1.491
Densidad	102,6	102,3	103,4	103,5	103,1	102,9	105,0
Extranjeros	150	144	156	167	183	198	227



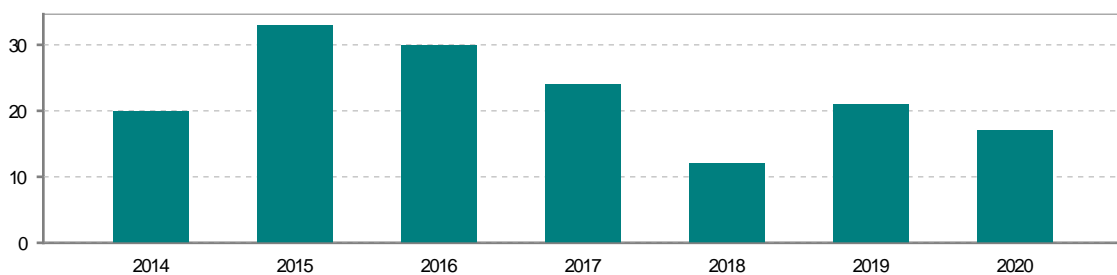
3. Índices y tasas de Población (1/1/2021)

	Navarrete	La Rioja
Ratio de feminidad (Total Mujeres / Total Hombres) x 100	99,07	102,63
Índice de infancia (Pob. de 0 a 14 / Pob. Total) x 100	16,59	14,12
Índice de tendencia (Pob. de 0 a 4 / Pob. de 5 a 9) x 100	65,90	82,91
Índice de juventud (Pob. de 15 a 29 / Pob. total) x 100	14,42	14,53
Índice de longevidad (Pob. > 84 / Pob. > 64) x 100	19,89	19,20
Índice de vejez (Pob. >= 65 / Pob. Total) x 100	17,62	21,21
Tasa de dependencia ((Pob. < 16 + Pob. > 64) / Pob. de 16 a 64) x 100	55,15	57,14
Tasa de reemplazo (Pob. de 20 a 29 / Pob. de 55 a 64) x 100	71,28	68,21
Tasa de maternidad (Pob. de 0 a 4 / Mujeres de 15 a 49) x 100	16,86	18,94
Tasa de residentes extranjeros (Total extranjeros / Pob. Total) x 100	7,58	12,79

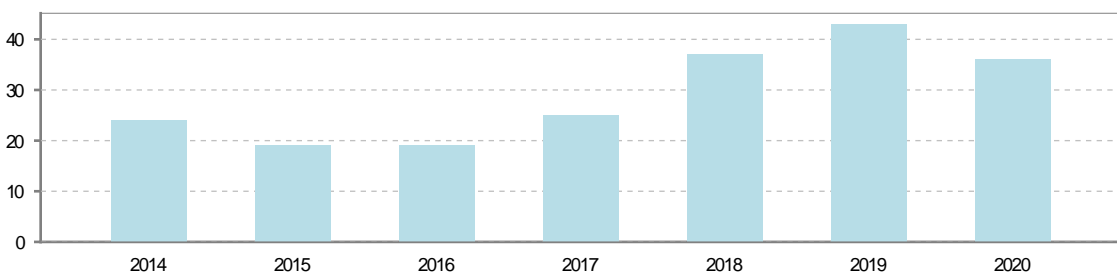
4. Movimiento Natural de la Población

	2015	2016	2017	2018	2019	2020
Nacimientos	33	30	24	12	21	17
Defunciones	19	19	25	37	43	36
Matrimonios	8	7	6	13	9	1
Crecimiento vegetativo	14	11	-1	-25	-22	-19

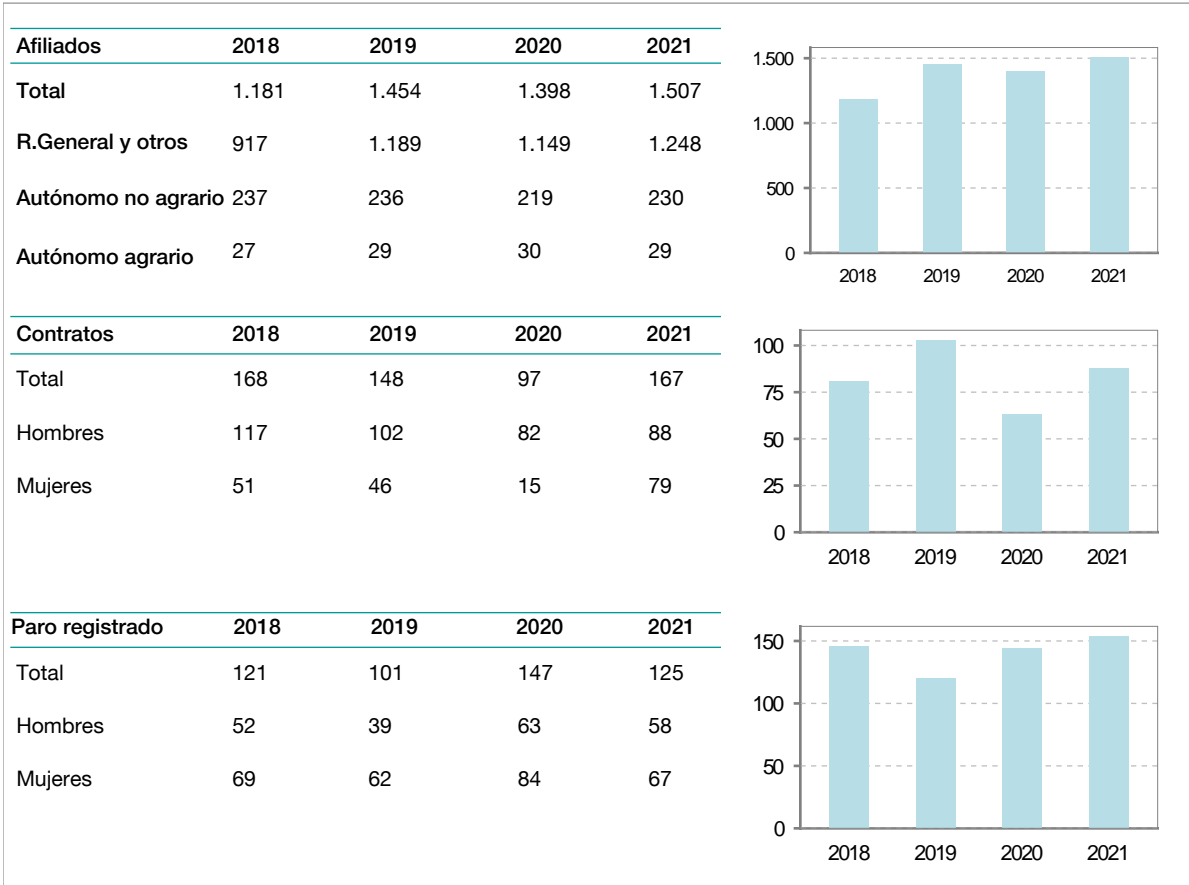
Nacimientos



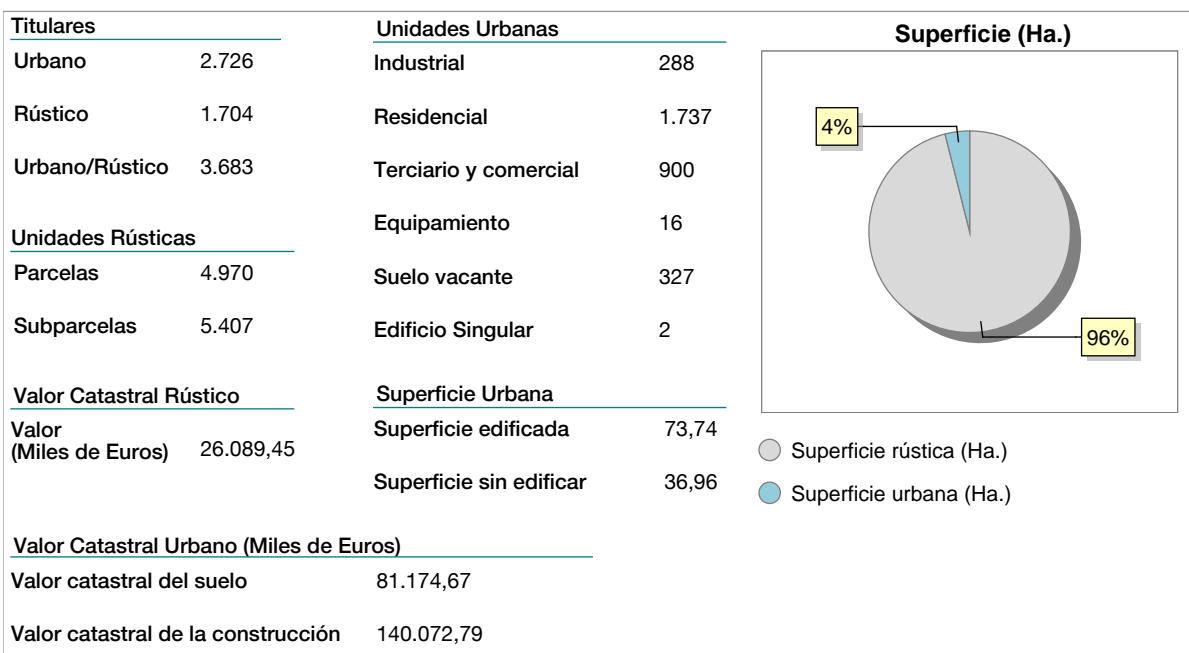
Defunciones



5. Mercado Laboral. (a 30 de junio)



6. Catastro (2021)





7. Ganadería (2021)

	Cabezas ganaderas	Unidades ganaderas
Aves		
Gallinas		
Pollos		
Bovinos	350	210,00
Terneros de cebo	350	210,00
Vacas de carne		
Vacas de ordeño		
Conejas		
Conejas		
Ovinos y Caprinos		
Cabras		
Ovejas		
Porcinos	2	0,32
Cerdas		
Cerdos de cebo	2	0,32

8. Distribución General del Terreno (2021)

	Total	Regadío	Secano
Total Municipal	2.853	827	2.026
Tierras de cultivo	1.795	825	970
Barbecho y otras tierras	446	70	376
Cultivos herbáceos	161	127	34
Cultivos leñosos	1.188	628	560
Tierras para pastos	90		90
Pastizales	90		90
Prados naturales			
Terreno forestal	478	2	476
Monte abierto			
Monte leñoso	137		137
Monte maderable	341	2	339
Otras superficies	490		490
Erial a pastos	104		104
Espartizal			
Ríos y lagos	30		30
Superficie no agrícola	345		345
Terreno improductivo	11		11

9. Cultivos herbáceos -Ha. (2021)

	Secano	Regadío	Total
Total cultivos herbáceos	34	127	161
Cereales grano	25	108	133
Leguminosas grano	3	4	7
Patata		1	1
Cultivos industriales			
Flores y plantas			
Cultivos forrajeros	6	9	15
Hortalizas		5	5

10. Cultivos leñosos -Ha. (2021)

	Secano	Regadío	Total
Total cultivos leñosos	560	628	1.188
Cítricos			
Frutales	14	39	53
Viñedo	523	568	1.091
Olivar	23	21	44
Otros cultivos leñosos			
Viveros			



11. Entidades Financieras

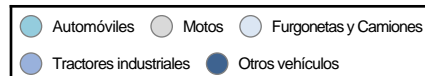
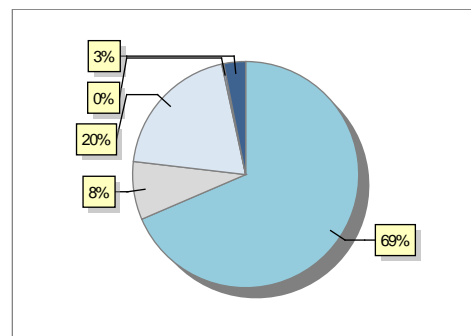
	2019	2020	2021
Entidades financieras de Depósito	4	4	4
Entidades Financieras de Crédito	0	0	0

12. Salud

	2019	2020	2021
Centros de salud	1	1	1
Consultorios	0	0	0
Farmacias	1	1	1
Botiquines	0	0	0

13. Parque de Vehículos

	2018	2019	2020	2021
Total vehículos	2.186	2.221	2.273	2.324
Automóviles	1.479	1.514	1.553	1.593
Motos	167	172	182	193
Furgonetas y Camiones	475	467	460	459
Autobuses	0	0	0	0
Tractores industriales	8	8	8	7
Otros vehículos	57	60	70	72



14. Espacios Deportivos

	2021
Campos de tiro	0
Campos de golf	0
Campos de fútbol	1
Rocodromos	0
Pistas de petanca	1
Pistas de padel	0
Pistas de atletismo	0
Piscinas cubiertas	0
Pistas de squash	0
Pistas polideportivas	2
Pistas de tenis	2
Piscinas al aire libre	2
Pabellones polideportivos	0
Pabellones con fronton	1
Frontones	1

15. Turismo (2022)

	Establecimientos	Habitaciones	Plazas
Hoteles	3	79	160
Casas rurales			
Restaurantes	6		409
Hostales	1	8	14
Pensiones	3	15	29
Turismo activo	2		
Agencias de viajes			
Apartamentos			
Campings	1		760
Albergues turísticos	3	19	89
Viviendas de uso turístico	9		
Empresas organizadoras de congresos y reuniones			

16. Conectividad: Banda ancha Fija

Entidad Municipal	Caudal de Bajada	Fibra optica de centralita	Fibra optica hasta el Hogar
Navarrete	30 Mb	SI	NO
P.I. Lentiscares	30 Mb	SI	NO

17. Conectividad: Banda ancha Movil

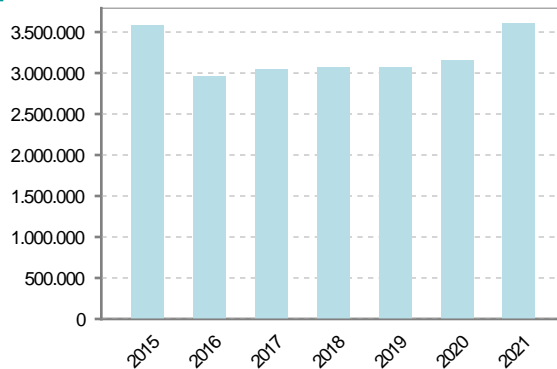
Entidad Municipal	Caudal de Bajada	UMTS
Navarrete	6 Mb	SI
P.I. Lentiscares	6 Mb	SI

18. Presupuestos Municipales

Gastos por capitulos

Gastos de Personal	613.929
Gastos en Bienes Corrientes y Servicios	2.212.841
Gastos Financieros	30.000
Transferencias Corrientes	202.982
Inversiones Reales	551.000
Transferencias de Capital	0
Activos Financieros	0
Pasivos Financieros	0

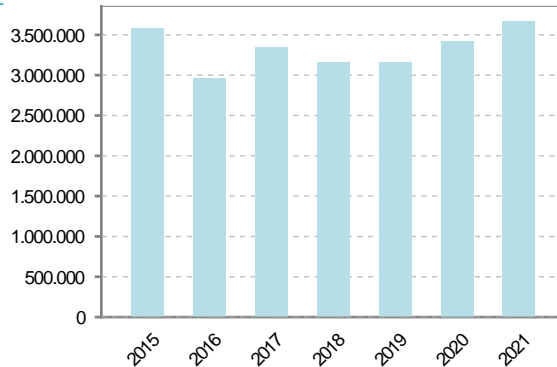
Gastos



Ingresos por capitulos

Impuestos Directos	1.611.950
Impuestos Indirectos	200.000
Tasas y Otros Ingresos	888.700
Transferencias Corrientes	792.700
Ingresos Patrimoniales	75.800
Enajenacion de Inversiones Reales	0
Transferencias de Capital	101.603
Activos Financieros	0
Pasivos Financieros	0

Ingresos



19. Educación - Curso 2021 / 2022 - Centros públicos

Educación Infantil 2º Ciclo, Primaria y Especial		ESO, Bachillerato y Ciclos Formativos	
Institución educativa		Institución educativa	
CRA	Sin centro rural agrupado	Centros	0
Colegios	1		
Alumnado		Alumnado	
Alumnos	297	ESO	0
		Bachillerato	0
		Ciclos Formativos	0

Alumnos

A pie chart with a single blue slice representing 100% of the total. A legend to the right shows a blue circle next to the text 'Alumnos de infantil, primaria y educación especial'. A callout box points to the slice with '100%'.

20. Educación - Curso 2021 / 2022 - Centros privados

Educación Infantil 2º Ciclo, Primaria y Especial		ESO, Bachillerato y Ciclos Formativos	
Institución educativa		Institución educativa	
Colegios	0	Centros	0
Alumnado		Alumnado	
Alumnos	0	ESO	0
		Bachillerato	0
		Ciclos Formativos	0

Alumnos

SIN DATOS



21. Elecciones

Alcalde	María Luisa	Corzana	Calvo	Fecha de posesión	15-06-2019
Elecciones municipales 2019					
PP	648				
PSOE	640				
Otros	303				
Votos en blanco	25				
Elecciones autonómicas 2019					
PP	558				
PSOE	625				
Otros	409				
Votos en blanco	22				