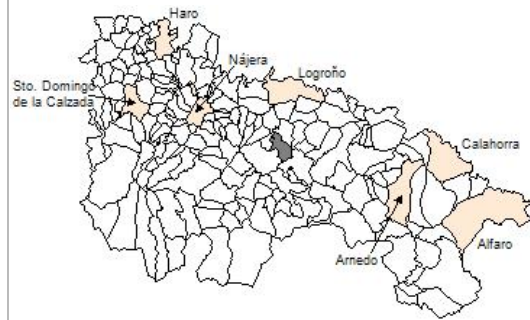


1. Datos Generales

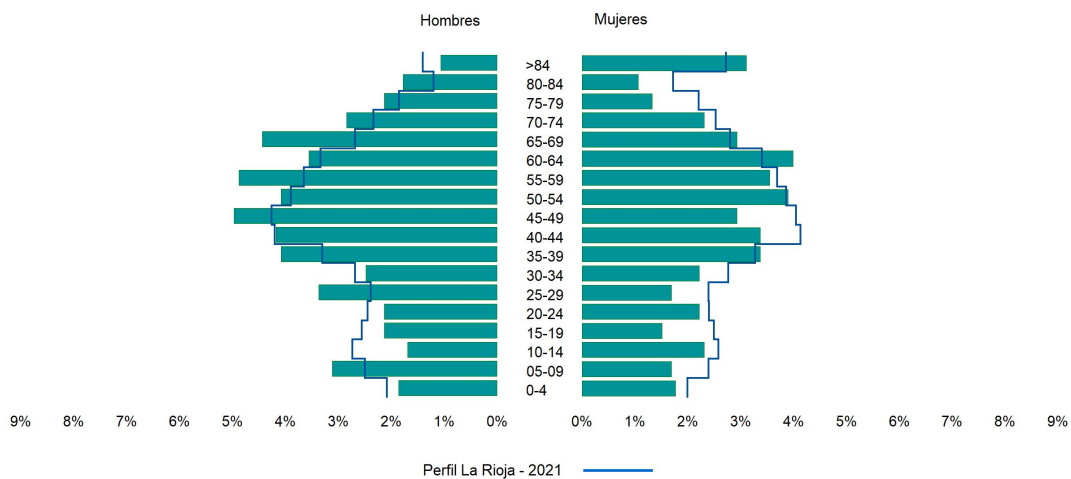
Código INE	26103
Municipio	Nalda
Partido judicial	Logroño
Zona de salud	Alberite
Superficie municipal (Km2)	24,6
Altitud máx. del núcleo de población principal (m)	580
Distancia a la capital	19
Número de núcleos	4



2. Evolución Demográfica

Padrón	2015	2016	2017	2018	2019	2020	2021
Total	952	960	993	988	1.023	1.057	1.127
Hombres	510	517	534	528	555	582	617
Mujeres	442	443	459	460	468	475	510
Densidad	38,7	39,0	40,4	40,2	41,6	43,0	45,8
Extranjeros	58	47	62	66	70	94	105

Nalda - 2021



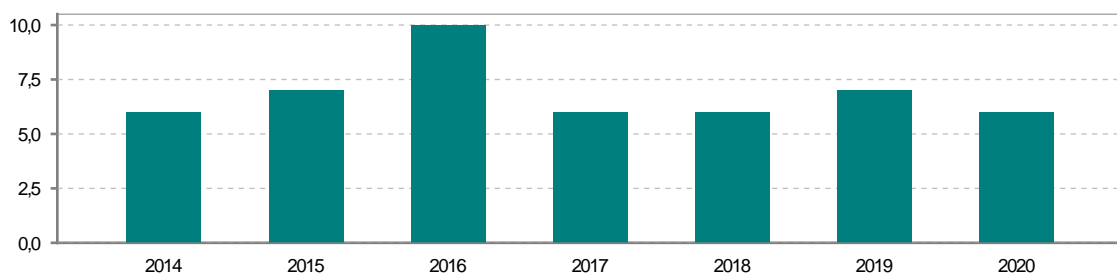
3. Índices y tasas de Población (1/1/2021)

	Nalda	La Rioja
Ratio de feminidad (Total Mujeres / Total Hombres) x 100	82,66	102,63
Índice de infancia (Pob. de 0 a 14 / Pob. Total) x 100	12,42	14,12
Índice de tendencia (Pob. de 0 a 4 / Pob. de 5 a 9) x 100	75,93	82,91
Índice de juventud (Pob. de 15 a 29 / Pob. total) x 100	13,04	14,53
Índice de longevidad (Pob. > 84 / Pob. > 64) x 100	18,15	19,20
Índice de vejez (Pob. >= 65 / Pob. Total) x 100	22,98	21,21
Tasa de dependencia ((Pob. < 16 + Pob. > 64) / Pob. de 16 a 64) x 100	56,96	57,14
Tasa de reemplazo (Pob. de 20 a 29 / Pob. de 55 a 64) x 100	58,89	68,21
Tasa de maternidad (Pob. de 0 a 4 / Mujeres de 15 a 49) x 100	21,03	18,94
Tasa de residentes extranjeros (Total extranjeros / Pob. Total) x 100	9,32	12,79

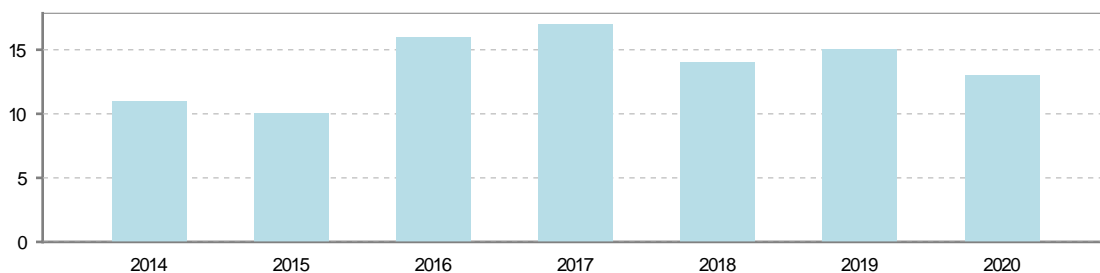
4. Movimiento Natural de la Población

	2015	2016	2017	2018	2019	2020
Nacimientos	7	10	6	6	7	6
Defunciones	10	16	17	14	15	13
Matrimonios	6	5	9	5	3	2
Crecimiento vegetativo	-3	-6	-11	-8	-8	-7

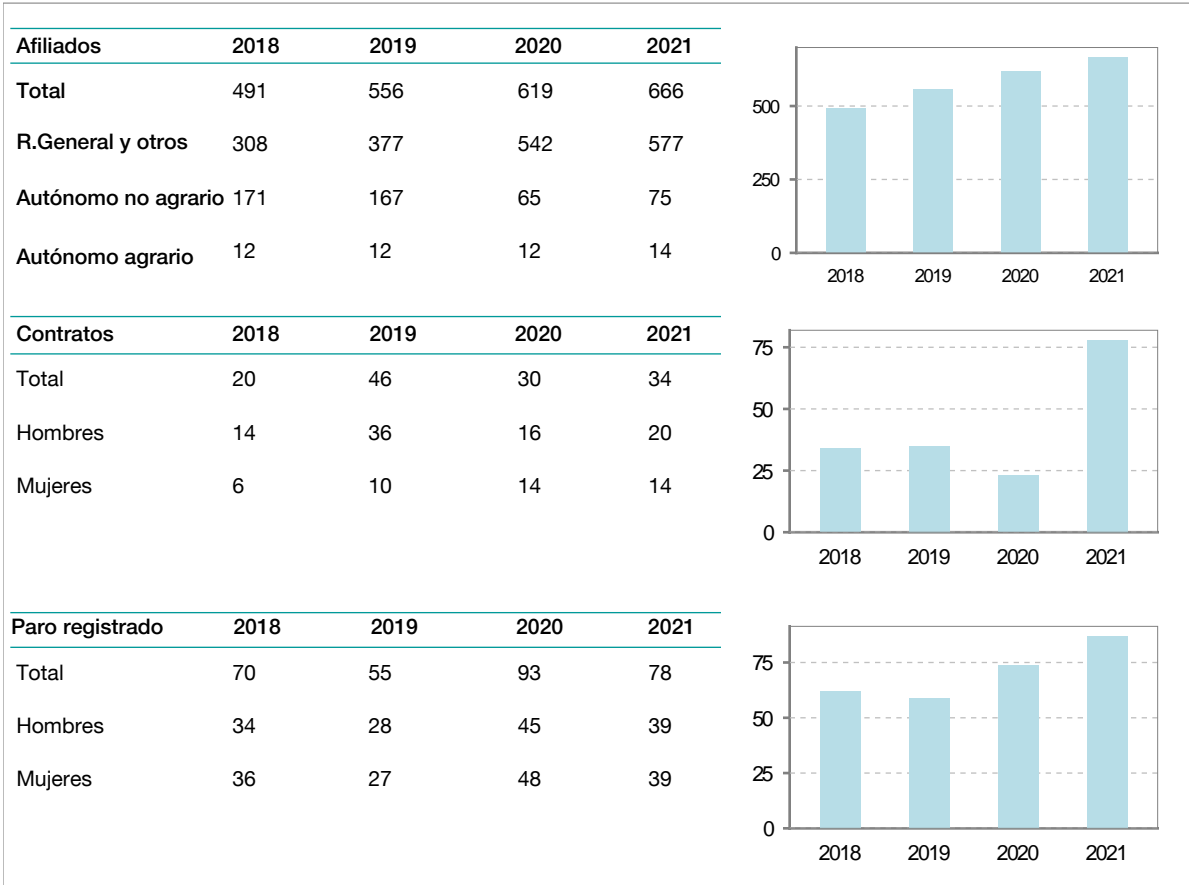
Nacimientos



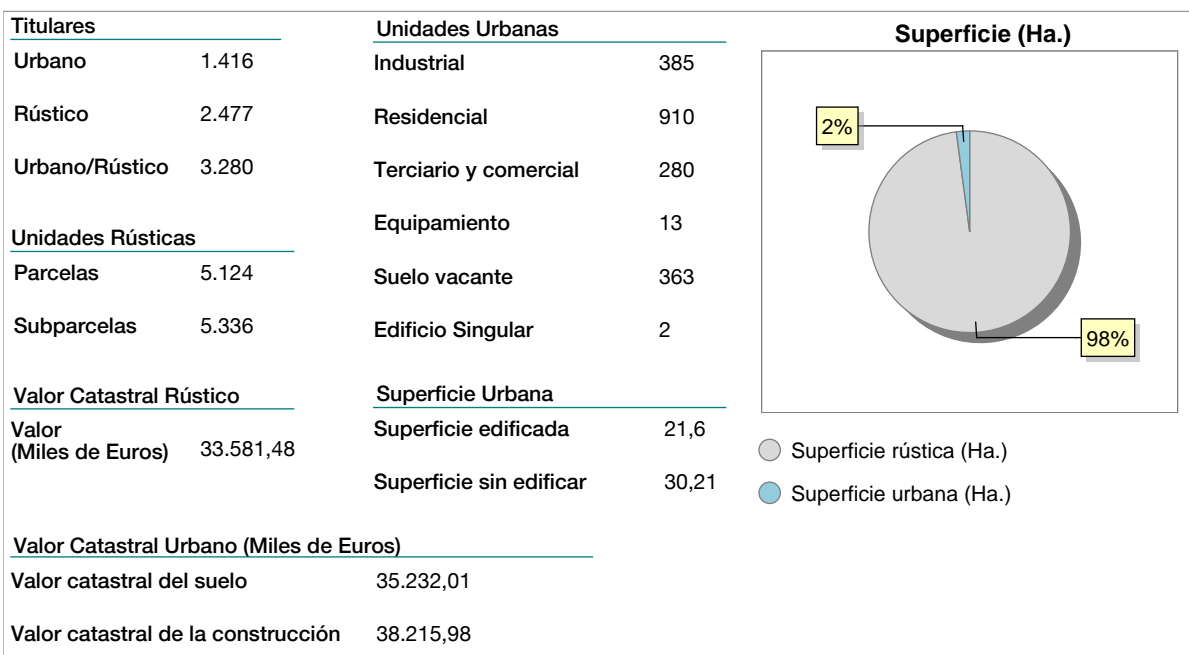
Defunciones



5. Mercado Laboral. (a 30 de junio)



6. Catastro (2021)



7. Ganadería (2021)

	Cabezas ganaderas	Unidades ganaderas
Aves		
Gallinas		
Pollos		
Bovinos	67	67,00
Terneros de cebo		
Vacas de carne	67	67,00
Vacas de ordeño		
Conejas		
Conejas		
Ovinos y Caprinos	750	112,50
Cabras	75	11,25
Ovejas	675	101,25
Porcinos		
Cerdas		
Cerdos de cebo		

Categoría	Cabezas ganaderas
Bovino	67
Ovinos y caprinos	750

8. Distribución General del Terreno (2021)

	Total	Regadío	Secano
Total Municipal	2.460	302	2.158
Tierras de cultivo	630	290	340
Barbecho y otras tierras	209	69	140
Cultivos herbáceos	74	33	41
Cultivos leñosos	347	188	159
Tierras para pastos	171		171
Pastizales	171		171
Prados naturales			
Terreno forestal	1.246	12	1.234
Monte abierto	3		3
Monte leñoso	591		591
Monte maderable	652	12	640
Otras superficies	413		413
Erial a pastos	130		130
Espartizal			
Ríos y lagos	70		70
Superficie no agrícola	192		192
Terreno improductivo	21		21

Categoría	Porcentaje
Tierras de cultivo	17%
Tierras para pastos	26%
Terreno forestal	51%
Otras superficies	7%

9. Cultivos herbáceos -Ha. (2021)

	Secano	Regadío	Total
Total cultivos herbáceos	41	33	74
Cereales grano	32	9	41
Leguminosas grano	2	2	4
Patata		2	2
Cultivos industriales			
Flores y plantas			
Cultivos forrajeros	7	7	14
Hortalizas		13	13

10. Cultivos leñosos -Ha. (2021)

	Secano	Regadío	Total
Total cultivos leñosos	159	188	347
Cítricos			
Frutales	38	123	161
Viñedo	99	55	154
Olivar	22	9	31
Otros cultivos leñosos			
Viveros		1	1

11. Entidades Financieras

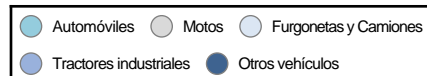
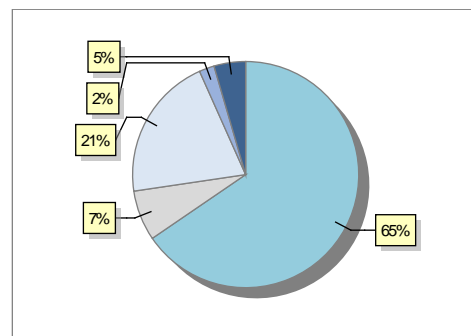
	2019	2020	2021
Entidades financieras de Depósito	2	1	1
Entidades Financieras de Crédito	0	0	0

12. Salud

	2019	2020	2021
Centros de salud	0	0	0
Consultorios	2	2	2
Farmacias	1	1	1
Botiquines	0	0	0

13. Parque de Vehículos

	2018	2019	2020	2021
Total vehículos	862	900	920	973
Automóviles	541	572	596	637
Motos	60	63	63	70
Furgonetas y Camiones	197	198	199	201
Autobuses	0	0	0	0
Tractores industriales	20	21	21	21
Otros vehículos	44	46	41	44



14. Espacios Deportivos

	2021
Campos de tiro	0
Campos de golf	0
Campos de fútbol	1
Rocodromos	0
Pistas de petanca	0
Pistas de padel	0
Pistas de atletismo	0
Piscinas cubiertas	0
Pistas de squash	0
Pistas polideportivas	2
Pistas de tenis	0
Piscinas al aire libre	1
Pabellones polideportivos	0
Pabellones con fronton	0
Frontones	2

15. Turismo (2022)

	Establecimientos	Habitaciones	Plazas
Hoteles			
Casas rurales	1	8	16
Restaurantes	4		305
Hostales			
Pensiones			
Turismo activo			
Agencias de viajes			
Apartamentos			
Campings			
Albergues turísticos			
Viviendas de uso turístico	1		
Empresas organizadoras de congresos y reuniones			

16. Conectividad: Banda ancha Fija

Entidad Municipal	Caudal de Bajada	Fibra optica de centralita	Fibra optica hasta el Hogar
Nalda	30 Mb	SI	NO

17. Conectividad: Banda ancha Movil

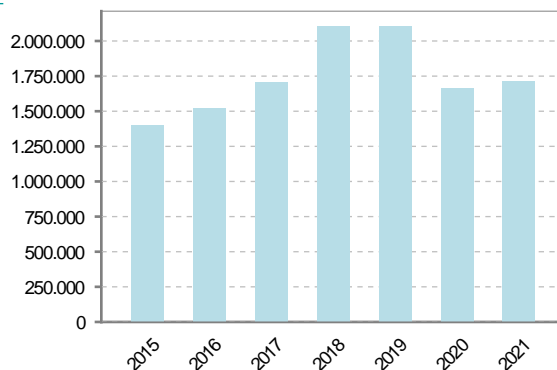
Entidad Municipal	Caudal de Bajada	UMTS
Nalda	6 Mb	SI

18. Presupuestos Municipales

Gastos por capitulos

Gastos de Personal	290.200
Gastos en Bienes Corrientes y Servicios	714.550
Gastos Financieros	3.600
Transferencias Corrientes	30.000
Inversiones Reales	587.750
Transferencias de Capital	46.000
Activos Financieros	0
Pasivos Financieros	43.000

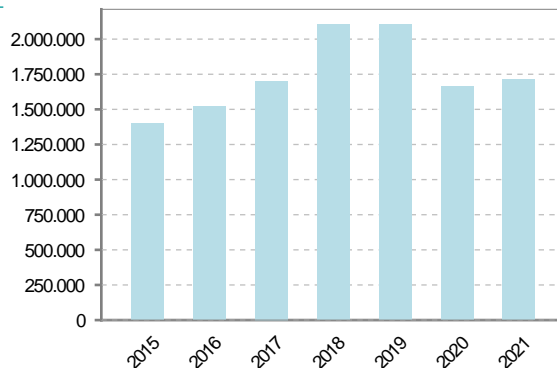
Gastos



Ingresos por capitulos

Impuestos Directos	830.560
Impuestos Indirectos	44.000
Tasas y Otros Ingresos	147.040
Transferencias Corrientes	250.000
Ingresos Patrimoniales	5.500
Enajenacion de Inversiones Reales	0
Transferencias de Capital	438.000
Activos Financieros	0
Pasivos Financieros	0

Ingresos



19. Educación - Curso 2021 / 2022 - Centros públicos

Educación Infantil 2º Ciclo, Primaria y Especial		ESO, Bachillerato y Ciclos Formativos	
Institución educativa		Institución educativa	
CRA	CRA Moncalvillo	Centros	0
Colegios	1		
Alumnado		Alumnado	
Alumnos	68	ESO	0
		Bachillerato	0
		Ciclos Formativos	0

Alumnos

A pie chart with a single blue slice representing 100% of the total. A legend to the right shows a blue circle next to the text 'Alumnos de infantil, primaria y educación especial'. A callout box points to the slice with the label '100%'.

20. Educación - Curso 2021 / 2022 - Centros privados

Educación Infantil 2º Ciclo, Primaria y Especial		ESO, Bachillerato y Ciclos Formativos	
Institución educativa		Institución educativa	
Colegios	0	Centros	0
Alumnado		Alumnado	
Alumnos	0	ESO	0
		Bachillerato	0
		Ciclos Formativos	0

Alumnos

SIN DATOS



21. Elecciones

Alcalde	Daniel	Osés	Ramírez	Fecha de posesión	15-06-2019
Elecciones municipales 2019					
PP		481		<ul style="list-style-type: none"> ● PP ● PSOE ● Votos en blanco 	
PSOE		206			
Votos en blanco		11			
Elecciones autonómicas 2019					
PP		335		<ul style="list-style-type: none"> ● PP ● PSOE ● Otros ● Votos en blanco 	
PSOE		244			
Otros		98			
Votos en blanco		5			